

**EN Start Here**

**NL Hier beginnen**

**FR Démarez ici**

**IT Inizia qui**

**DE Hier starten**

**ES Para empezar**



© 2017 Seiko Epson Corporation.  
Printed in XXXXXX

### Read This First

This printer requires careful handling of ink. Ink may splatter when the ink tanks are filled or refilled with ink. If ink gets on your clothes or belongings, it may not come off.

### Lisez d'abord ceci

Cette imprimante requiert de manipuler l'encre avec précaution. De l'encre peut s'échapper lors du remplissage des réservoirs d'encre. Si vos vêtements ou effets personnels sont aspergés d'encre, il peut être impossible de la retirer.

### Zuerst lesen

Dieser Drucker erfordert einen vorsichtigen Umgang mit der Tinte. Beim Be- oder Wiederauffüllen der Tintenbehälter kann es zum Verspritzen von Tinte kommen. Sollte Tinte auf Ihre Kleidung oder Ihre persönlichen Sachen gelangen, ist sie möglicherweise nicht mehr zu beseitigen.

### Lees dit eerst

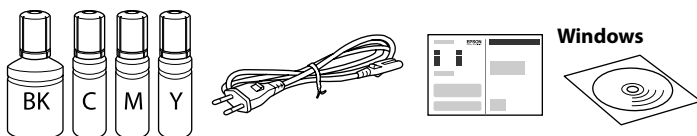
Wees voorzichtig met inkt bij het werken met deze printer. Inkt kan rondspatten wanneer de inktanks worden gevuld of bijgevoerd. Als er inkt op uw kleding of andere zaken terecht komt, kan deze mogelijk niet worden verwijderd.

### Leggere prima dell'uso

La stampante richiede che l'inchiostro sia maneggiato con cura. L'inchiostro potrebbe fuoriuscire durante il riempimento o il rabbocco dei serbatoi. Nel caso l'inchiostro sporcasse abiti o effetti personali, potrebbe non essere rimosso facilmente.

### Lea esto primero

Manipule con cuidado la tinta de esta impresora. Al rellenar los tanques de tinta, ésta podría salpicar. Las manchas en la ropa u otros objetos podrían ser permanentes.



Windows

Contents may vary by location.

Le contenu peut varier en fonction du pays où vous vous trouvez.

Inhalte können nach Region variieren.

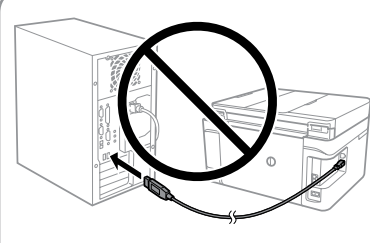
De inhoud kan per locatie verschillen.

Il contenuto potrebbe variare in base all'area geografica.

El contenido puede variar según la región.

- Do not open the ink bottle package until you are ready to fill the ink tank. The ink bottle is vacuum packed to maintain its reliability.
- Even if some ink bottles are dented, the quality and quantity of ink are guaranteed, and they can be used safely.
- N'ouvrez pas l'emballage du flacon d'encre avant d'être prêt à remplir le réservoir d'encre. Pour conserver une fiabilité optimale, le flacon d'encre est emballé sous vide.
- La déformation de certains flacons d'encre ne nuit pas à la qualité et à la quantité de l'encre qui sont garanties, vous pouvez les utiliser sans risque.
- Öffnen Sie die Verpackung der Tintenflasche erst, wenn Sie bereit sind, den entsprechenden Tintenbehälter zu füllen. Die Tintenflasche ist vakuumverpackt, um ihre Funktionsfähigkeit aufrecht zu erhalten.
- Auch wenn Tintenflaschen eingedrückt sein sollten, ist die Qualität und Quantität der Tinte gewährleistet, und sie kann gefahrlos verwendet werden.
- Open het pakket met de inktfles pas als u er klaar voor bent om de inkttank te vullen. De inktfles is vacuüm verpakt om de betrouwbaarheid te waarborgen.
- Ook als er enkele flessen zijn gedrukt, zijn de kwaliteit en kwantiteit van de inkt gegarandeerd en kunnen de flessen veilig worden gebruikt.

- Non aprire la bottiglia di inchiostro finché non si è pronti a riempire il serbatoio. La bottiglia di inchiostro è sotto vuoto per garantirne l'affidabilità.
- Anche se alcune bottiglie di inchiostro fossero ammaccate, la qualità e la quantità dell'inchiostro sono garantite e potranno essere utilizzate in sicurezza.
- No desembale el paquete del recipiente de tinta hasta que vaya a instalarlo en el tanque. El recipiente de tinta está envasado al vacío para conservar todas sus propiedades.
- Incluso si los recipientes para tinta aparecen abollados, la calidad y cantidad de la tinta están garantizadas y pueden utilizarse de forma segura.



Do not connect a USB cable unless instructed to do so.

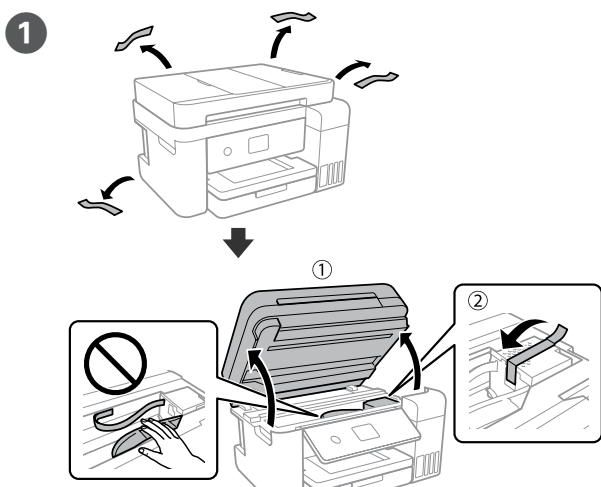
Ne connectez pas le câble USB à moins d'y être invité.

Schließen Sie kein USB-Kabel an, wenn Sie nicht ausdrücklich dazu aufgefordert werden.

Sluit een USB-kabel alleen aan als dit in de instructies wordt aangegeven.

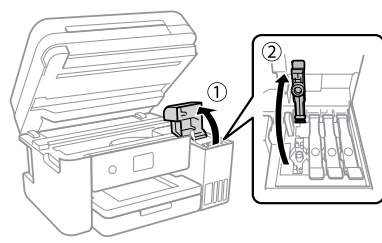
Non collegare il cavo USB a meno che non sia richiesto.  
No conecte el cable USB hasta que se le indique.

## 1



Remove all protective materials.  
Retirez tous les emballages de protection.  
Entfernen Sie sämtliches Schutzmaterial.  
Verwijder al het verpakkingsmateriaal.  
Rimuovere tutti i materiali protettivi.  
Retire todos los materiales de protección.

## 2

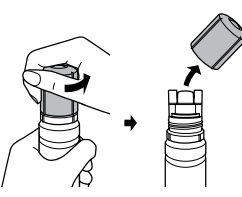


Open.  
Ouvrez.  
Öffnen.  
Openen.  
Aprire.  
Abra.

## 3

- Use the ink bottles that came with your product.
- Epson cannot guarantee the quality or reliability of non-genuine ink. The use of non-genuine ink may cause damage that is not covered by Epson's warranties.
- Make sure that the color of the ink tank matches the ink color that you want to refill.
- Utilisez les flacons d'encre fournis avec votre produit.
- Epson ne peut garantir la qualité ou la fiabilité des encres non d'origine. L'utilisation d'une encre non-Epson peut provoquer des dommages non couverts par les garanties d'Epson.
- Vérifiez que la couleur du réservoir correspond à la couleur d'encre que vous voulez ajouter.
- Verwenden Sie nur die im Lieferumfang Ihres Produkts enthaltenen Tintenflaschen.
- Epson haftet nicht für die Qualität oder Betriebsfähigkeit von Tinten anderer Hersteller. Durch die Verwendung von Tinten anderer Hersteller kann es zu Beschädigungen kommen, die nicht der Gewährleistung durch Epson unterliegen.
- Achten Sie darauf, dass die Farbe des Tintenbehälters mit der Farbe übereinstimmt, die Sie auffüllen möchten.
- Gebruik de bij het product geleverde inktflessen.
- Epson kan de kwaliteit of betrouwbaarheid van niet-originele inkt niet garanderen. Het gebruik van niet-originele inkt kan schade veroorzaken die niet door de garantie van Epson wordt gedekt.
- Controleer of de kleur van de inkttank overeenkomt met de inktkleur die u wilt bijvullen.
- Utilizzare le bottiglie di inchiostro in dotazione con il prodotto.
- Epson non garantisce la qualità o l'affidabilità degli inchiostri non originali. L'uso di inchiostro non originale può causare danni non coperti dalle garanzie Epson.
- Assicurarsi che il colore del serbatoio di inchiostro corrisponda al colore dell'inchiostro da ricaricare.
- Utilice los recipientes de tinta incluidos con el producto.
- Epson no puede garantizar la calidad ni la fiabilidad de las tintas que no sean de Epson. El uso de tinta no genuina puede averiar la impresora y la garantía de Epson no la cubrirá.
- Asegúrese de que el color del tanque de tinta coincide con el color de tinta que desea rellenar.

## 3



Remove the cap while keeping the ink bottle upright.  
Retirez le capuchon tout en maintenant le flacon d'encre verticalement.  
Entfernen Sie die Kappe bei aufrecht gehaltener Tintenflasche.

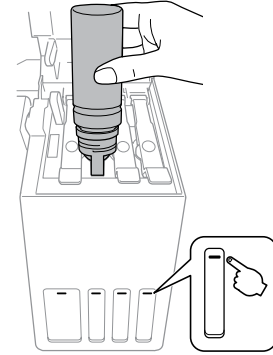
## 4



Houd de inktfles rechtop terwijl u de dop verwijderd.  
Rimuovere il tappo tenendo la bottiglia di inchiostro in posizione verticale.  
Quite el tapón mientras mantiene la botella de tinta en posición vertical.

Position the top of the ink bottle along the slot in front of the filling port, and then stand the bottle slowly to insert it into the filling port.  
Positionnez le haut du flacon d'encre le long de la fente située à l'avant de l'orifice de remplissage et redressez-le lentement afin de l'insérer dans l'orifice.  
Platzieren Sie die Oberseite der Tintenflasche entlang der Nut des Einfüllstutzens und stellen Sie die Flasche dann langsam senkrecht, um sie in den Einfüllstutzen einzuführen.  
Lijn de bovenzijde van de inktfles uit met de sleuf aan de voorzijde van de vulpoort en plaats de fles langzaam in de vulpoort.  
Posizionare la parte superiore della bottiglia di inchiostro lungo l'alloggiamento davanti alla porta di riempimento, quindi collocare lentamente la bottiglia in posizione verticale per inserirla nella porta di riempimento.  
Coloque la parte superior de la botella de tinta a la altura del orificio de llenado y a continuación levante la botella lentamente para insertarla en el orificio de llenado.

## 5

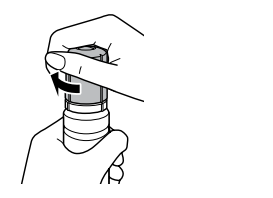


Fill to the upper line.  
Remplissez jusqu'au trait supérieur.  
Bis zur oberen Linie füllen.  
Vul tot de bovenste lijn.  
Caricare fino alla linea superiore.  
Rellene hasta la línea superior.

## 6

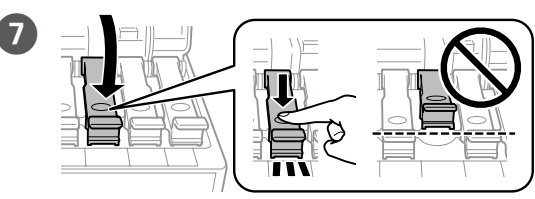
- Ink is injected even if the ink bottle is not being squeezed.
- If the ink does not start flowing into the tank, remove the ink bottle and try reinserting it.
- Ink flow stops automatically when the ink level reaches the upper line.
- Do not leave the ink bottle inserted; otherwise the bottle may be damaged or ink may leak.
- De l'encre est injectée même si vous n'appuyez pas sur le flacon d'encre.
- Si l'encre ne se déverse pas dans le réservoir, retirez le flacon d'encre et essayez de le réinsérer.
- Le déversement s'interrompt automatiquement lorsque le niveau d'encre atteint le trait supérieur.
- Ne laissez pas le flacon d'encre inséré sinon il pourrait être endommagé ou de l'encre pourrait s'écouler.
- Tinte wird auch eingefüllt, wenn die Tintenflasche nicht zusammengedrückt wird.
- Falls die Tinte nicht in den Behälter läuft, die Tintenflasche entfernen und erneut einführen.
- Der Tintenfluss stoppt automatisch, wenn der Tintenstand die obere Linie erreicht.
- Die Flasche nicht eingeführt lassen; andernfalls kann die Flasche beschädigt werden oder Tinte austreten.
- Er wordt ook inkt ingespoten wanneer er niet in de fles wordt geknepen.
- Als de inkt niet vanzelf in de tank stroomt, verwijderd u de inktfles en plaatst u deze opnieuw.
- Het stromen van de inkt stopt automatisch als het inktniveau de bovenste lijn bereikt.
- Verwijder de fles. De fles kan anders beschadigd raken of inkt lekken.
- L'inchiostro viene iniettato senza la necessità di premere la bottiglia.
- Se l'inchiostro non fluisce dentro il serbatoio, rimuovere la bottiglia di inchiostro e provare a inserirla nuovamente.
- Il flusso di inchiostro si interrompe automaticamente una volta raggiunta la linea superiore.
- Non lasciare inserita la bottiglia di inchiostro, perché potrebbe danneggiarsi provocando una fuoriuscita di inchiostro.
- La tinta se inyecta incluso si el recipiente de tinta no se está apretando.
- Si la tinta no empieza a fluir hacia el tanque, retire el recipiente de tinta e intente volver a insertarlo.
- El flujo de tinta se detiene automáticamente cuando el nivel de tinta alcanza la línea superior.
- No deje el recipiente de tinta insertado; de lo contrario, el recipiente puede dañarse o puede derramarse la tinta.

## 6



Cover the cap.  
Remettez le capuchon en place.  
Deckel verschließen.  
Sluit de dop.  
Chiudere il tappo.  
Coloque el tapón.

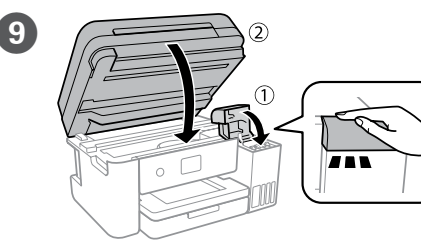
Store the ink bottle upright for later use.  
Rangez le flacon d'encre en position verticale pour un usage ultérieur.  
Die Tintenflasche zur späteren Verwendung aufrecht lagern.  
Bewaar de fles rechtop voor gebruik op een later tijdstip.  
Conservare la bottiglia di inchiostro in posizione verticale per un utilizzo futuro.  
Garde el recipiente de tinta en posición vertical para su uso en el futuro.



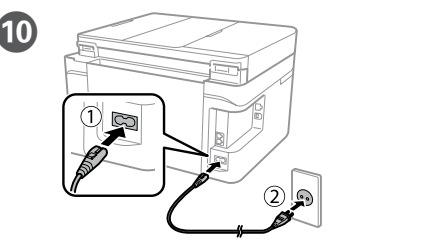
Close securely.  
Rebouchez fermement.  
Fest verschließen.  
Stevig sluiten.  
Chiudere ermeticamente.  
Cierre con firmeza.

## 8

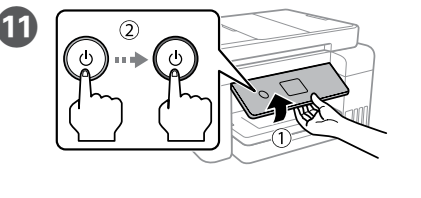
Repeat steps 2 to 7 for each ink bottle.  
Répétez les étapes 2 à 7 pour chaque flacon d'encre.  
Wiederholen Sie die Schritte 2 bis 7 für jede Tintenflasche.  
Herhaal stappen 2 tot en met 7 voor elke inktfles.  
Ripetere i passaggi da 2 a 7 per ciascuna bottiglia di inchiostro.  
Repita los pasos 2 hasta 7 para cada recipiente de tinta.



Close.  
Refermez.  
Schließen.  
Sluiten.  
Chiudere.  
Cierre.



Connect and plug in.  
Connectez et branchez.  
Anschließen und einstecken.  
Snoer aansluiten.  
Collegare e inserire la spina.  
Conecte y enchufe.



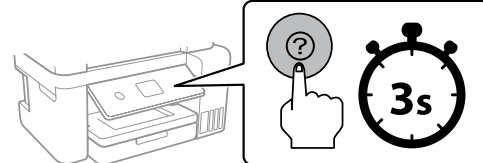
Hold down the power button until the lamp turns on.  
Maintenez le bouton de mise sous tension enfoncé jusqu'à ce que le voyant s'allume.

Power-Taste gedrückt halten, bis die Leuchte angeht.  
Houd de aan/uit-knop ingedrukt totdat het lampje gaat branden.  
Tenere premuto il tasto di alimentazione finché la spia non si accende.  
Mantenga presionado el botón de encendido hasta que la lámpara se encienda.



Select a language, country and time.  
Choisissez une langue, un pays et l'heure.  
Eine Sprache, Land und Uhrzeit wählen.  
Selecteer een taal, land en tijd.  
Tenere premuto il tasto di alimentazione finché la spia non si accende.  
Seleccione el idioma, el país y la hora.

## 13



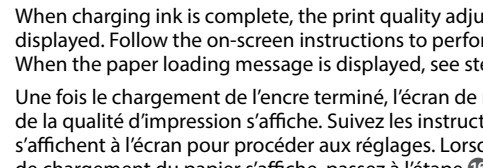
When the message of seeing *Start Here* is displayed, press **?** for **3 seconds**.  
Lorsque le message de consultation du document *Démarez ici* apparaît, appuyez sur **?** pendant **3 secondes**.  
Wenn die Meldung *Hier starten* angezeigt wird, 3 Sekunden lang die Taste **?** drücken.  
Wanneer het bericht *Hier beginnen* wordt weergegeven, houdt u **?** gedurende **3 seconden** ingedrukt.  
Quando viene visualizzato il messaggio "Consultare *Inizia qui*", premere **?** per **3 secondi**.  
Cuando aparezca el mensaje *Para empezar*, pulse **?** durante **3 segundos**.

## 14



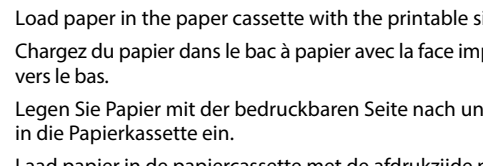
Confirm that the tanks are filled with ink, and then tap **Done** to start charging ink. Charging ink takes about 10 minutes.  
Vérifiez que les réservoirs sont remplis d'encre et appuyez sur **Terminé** pour commencer à charger de l'encre. Le chargement de l'encre prend environ 10 minutes.  
Darauf achten, dass die Behälter mit Tinte gefüllt sind, dann **Fertig** drücken, um Tinte zu laden. Der Ladevorgang nimmt etwa 10 Minuten in Anspruch.  
Controleer of de tanks met inkt zijn gevuld en tik op **Gereed** om het laden van inkt te starten. Het laden van de inkt duurt circa 10 minuten.  
Verificare che i serbatoi siano pieni di inchiostro, quindi toccare **Fatto** per avviare il caricamento dell'inchiostro. La ricarica dell'inchiostro richiede circa 10 minuti.  
Confirme que los tanques están llenos de tinta, y después pulse **Hecho** para empezar la carga de tinta. La carga de tinta dura unos 10 minutos.

## 15

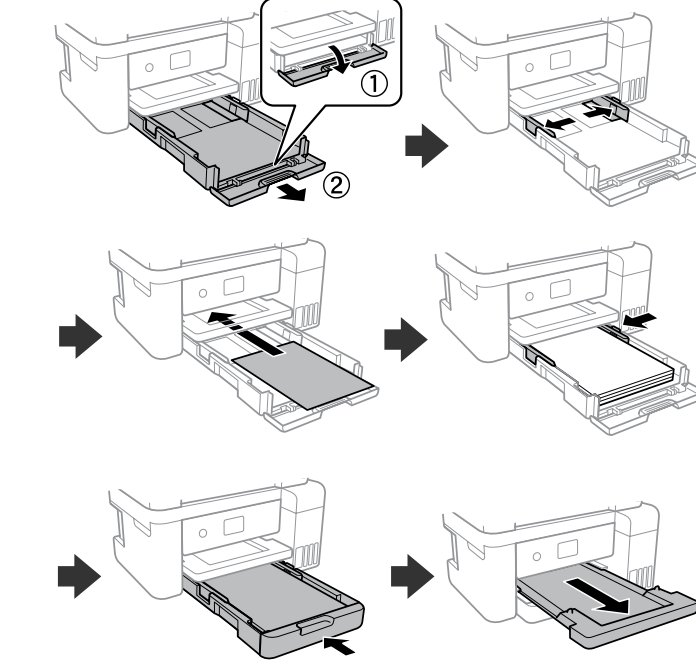


When charging ink is complete, the print quality adjustment screen is displayed. Follow the on-screen instructions to perform adjustments. When the paper loading message is displayed, see step 16.  
Une fois le chargement de l'encre terminé, l'écran de réglage de la qualité d'impression s'affiche. Suivez les instructions qui s'affichent à l'écran pour procéder aux réglages. Lorsque le message de chargement du papier s'affiche, passez à l'étape 16.  
Nach dem Tintenladevorgang wird der Bildschirm zur Anpassung der Druckqualität angezeigt. Befolgen Sie die Bildschirmanleitung, um die Anpassungen vorzunehmen. Wenn die Meldung „Papier einlegen“ angezeigt wird, siehe Schritt 16.  
Wanneer het laden van de inkt is voltooid, wordt het scherm voor de aanpassing van de afdrukkwaliteit weergegeven. Volg de instructies op het scherm om de aanpassingen uit te voeren. Wanneer het bericht voor het laden van papier wordt weergegeven, raadpleeg u stap 16.  
Al termine del caricamento dell'inchiostro, viene visualizzata la schermata di regolazione della qualità di stampa. Seguire le istruzioni a video per effettuare le regolazioni necessarie. Se viene visualizzato il messaggio di caricamento della carta, vedere il passaggio 16.  
Cuando finalice la carga de la tinta, aparecerá la pantalla de ajuste de la calidad de impresión. Siga las instrucciones de la pantalla para realizar los ajustes. Cuando se muestre el mensaje de carga del papel, consulte el paso 16.

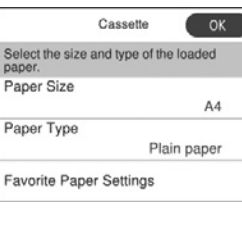
## 16



Load paper in the paper cassette with the printable side facing down.  
Chargez du papier dans le bac à papier avec la face imprimable tournée vers le bas.  
Legen Sie Papier mit der bedruckbaren Seite nach unten in die Papierkassette ein.  
Laad papier in de papiercassette met de afdrukzijde naar beneden.  
Caricare la carta nel cassetto con il lato stampabile rivolto verso il basso.  
Cargue el papel en la bandeja de papel con la cara imprimable orientada hacia abajo.



## 17



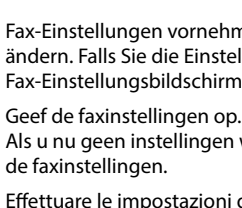
Set the paper size and paper type.  
Définissez le format et le type de papier.  
Papierformat und Papiertyp festlegen.  
Stel het papierformaat en het papier type.  
Impostare il formato e il tipo di carta.  
Selecione el tamaño y tipo de papel.

## 18

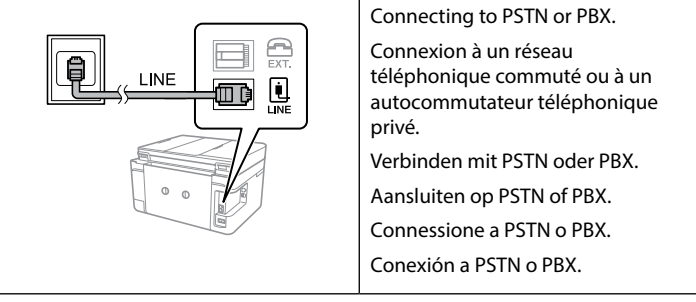


Make the fax settings. You can change these settings later. If you do not want to make settings now, close the fax settings screen.  
Effectuez les réglages du fax. Vous pourrez modifier ces paramètres plus tard. Si vous ne souhaitez pas effectuer ces réglages maintenant, fermez l'écran de réglages du fax.

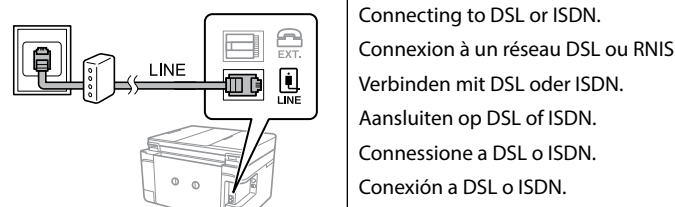
## 19



Connect a phone cable.  
Branchez un câble de téléphone.  
Schließen Sie ein Telefonkabel an.  
Sluit een telefoonkabel aan.  
Collegare un cavo telefonico.  
Conecte un cable de teléfono.



Connecting to PSTN or PBX.  
Connexion à un réseau téléphonique commuté ou à un autocommutateur téléphonique privé.  
Verbinden mit PSTN oder PBX.  
Aansluiten op PSTN of PBX.  
Connessione a PSTN o PBX.  
Conexión a PSTN o PBX.

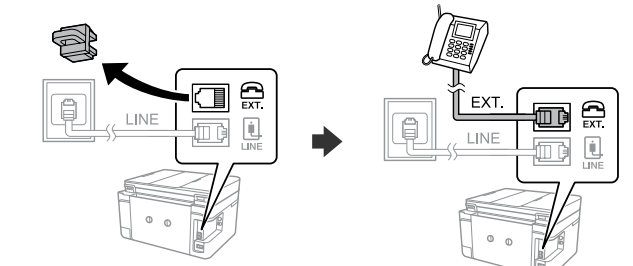


Connecting to DSL or ISDN.  
Connexion à un réseau DSL ou RNIS.  
Verbinden mit DSL oder ISDN.  
Aansluiten op DSL of ISDN.  
Connessione a DSL o ISDN.  
Conexión a DSL o ISDN.

Available phone cable	RJ-11 Phone Line / RJ-11 Telephone set connection.
Câble téléphonique disponible	Connexion ligne téléphonique RJ-11 / téléphone RJ-11.
Verfügbares Telefonkabel	RJ-11-Telefonleitung / RJ-11-Telefonsetverbindung.
Beschikbare telefoonkabel	RJ-11-telefoonlijn- / RJ-11-telefoonsteektaansluiting.
Cavo telefonico disponibile	Linea telefonica RJ-11 / Collegamento per telefono RJ-11.
Cable de teléfono disponible	Linea de teléfono RJ-11 / Conexión de teléfono RJ-11.

Depending on the area, a phone cable may be included with the printer, if so, use the cable.  
Selon la zone, un câble téléphonique peut être inclus avec l'imprimante. Utilisez-le si c'est le cas.  
Je nach Region wird möglicherweise ein Telefonkabel mit dem Drucker geliefert; verwenden Sie in diesem Fall das Kabel.  
Afhankelijk van het gebied kan een telefoonkabel bij de printer zijn geleverd. Indien dat zo is, gebruikt u de kabel.  
In base all'area, con la stampante potrebbe essere incluso un cavo telefonico. In tal caso, usare il cavo.  
Dependiendo de la zona, podría incluirse un cable de teléfono con la impresora. En ese caso, emplee dicho cable.

## 20



If you want to share the same phone line as your telephone, remove the cap and then connect the telephone to the EXT. port.  
Si vous souhaitez partager la même ligne téléphonique que votre téléphone, retirez la protection et connectez le téléphone au port EXT.  
Falls Sie dieselbe Telefonleitung mit Ihrem Telefon teilen möchten, entfernen Sie die Kappe und schließen Sie dann das Telefon am EXT.-Port an.  
Als u dezelfde telefoonlijn als die van uw telefoon wilt gebruiken, verwijderd u de kap en sluit u de telefoon aan op de EXT.-poort.  
Per condividere la stessa linea telefonica del telefono, rimuovere il cappuccio e collegare il telefono alla porta EXT.  
Si desea compartir la misma línea telefónica que el teléfono, retire la tapa y, a continuación, conecte el teléfono al puerto EXT.

When you have finished making printer settings, refill the rest of the ink. See Checking Ink Levels and Refilling Ink on the back page.  
Lorsque vous avez terminé de définir les paramètres d'impression, remplissez le reste de l'encre. Consultez les sections Contrôle des niveaux d'encre et Recharge, au verso du document.  
Fillen Sie nach Abschluss aller Druckereinstellungen die restliche Tinte ein. Weitere Informationen hierzu auf der Rückseite unter „Prüfen der Tintenstände und Auffüllen von Tinte“.  
Wanneer u klaar bent met het configureren van de printerinstellingen, vult u de rest van de inkt. Raadpleeg Inktniveaus controleren en Inkt bijvullen op de achterpagina.  
Una volta completate le impostazioni di stampa, caricare l'inchiostro rimanente. Consultare Verifica dei livelli di inchiostro e Ricarica dell'inchiostro nella pagina posteriore.  
Cuando haya terminado los ajustes de la impresora, rellene el resto de la tinta. Consulte Comprobación de los niveles de tinta y Recarga de tinta en la última página.



## Windows



Insert the CD, and then select A or B.  
 Insérez le CD, puis sélectionnez A ou B.  
 CD einlegen, dann A oder B auswählen.  
 Plaats de cd en selecteer vervolgens A of B.  
 Inserire il CD, quindi selezionare A o B.  
 Inserte el CD y, a continuación, seleccione A o B.

If the Firewall alert appears, allow access for Epson applications.  
 Si l'avertissement du pare-feu s'affiche, autorisez l'accès à toutes les applications d'Epson.  
 Wenn die Warnmeldung der Firewall erscheint, lassen Sie den Zugriff für Epson-Anwendungen zu.  
 Als de firewallwaarschuwing verschijnt, staat u toe dat Epson-toepassingen worden geopend.  
 Se viene visualizzato l'avviso Firewall, consentire l'accesso alle applicazioni Epson.  
 Si aparece la alerta de Firewall, permita el acceso a las aplicaciones de Epson.

No CD/DVD drive  
Mac

Visit the website to start the setup process, install software, and configure network settings.

Visitez le site Web pour démarrer le processus de configuration, installer le logiciel et configurer les paramètres réseau.

Website zum Starten der Einrichtung besuchen, Software installieren und Netzwerkeinstellungen konfigurieren.

Ga naar de website om het installatieproces te starten, de software te installeren en de netwerkinstellingen te configureren.

Visitate il sito web per avviare la procedura di configurazione, installare il software e configurare le impostazioni di rete.

Visite el sitio web para iniciar el proceso de configuración, instalar el software y definir la configuración de la red.

## iOS/Android



See the User's Guide for more information on printing from a smartphone or tablet.

Pour plus d'informations sur l'impression depuis un smartphone ou une tablette, voir le Guide d'utilisation.

Weitere Informationen über das Drucken über Smartphone oder Tablet finden Sie im Benutzerhandbuch.

Raadpleeg de Gebruikershandleiding voor meer informatie over afdrucken vanaf een smartphone of tablet.

Per ulteriori informazioni sulla stampa da uno smartphone o tablet, consultare la Guida utente.

Vea el Manual de usuario para obtener más información sobre la impresión desde un smartphone o una tableta.

## Epson Connect

➔ <https://www.epsonconnect.com/>

Using your mobile device, you can print from any location worldwide to your Epson Connect compatible printer. Visit the website for more information.

Avec votre appareil mobile, vous pouvez imprimer depuis n'importe où dans le monde sur votre imprimante compatible Epson Connect. Visitez le site Web pour plus d'informations.

Mit Ihren mobilen Endgeräten können Sie von überall auf der Welt Druckaufträge an Ihren Epson Connect-kompatiblen Drucker senden. Weitere Informationen finden Sie auf der Website.

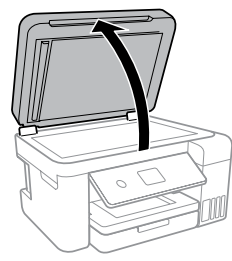
Met behulp van uw mobiele apparaat kunt u vanaf elke locatie ter wereld naar uw met Epson Connect compatibele printer afdrucken. Ga naar de website voor meer informatie.

Utilizzando il proprio dispositivo mobile, è possibile stampare in tutto il mondo con la propria stampante compatibile Epson Connect. Visitare il sito web per ulteriori informazioni.

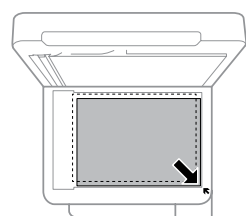
Puede utilizar su dispositivo móvil para imprimir desde cualquier lugar del mundo con su impresora compatible con Epson Connect. Visite el sitio web para obtener más información.

## Copying / Copie / Kopieren / Kopieren / Copia / Copia

1 Open the document cover.  
 Ouvrez le capot.  
 Öffnen Sie die Scannerabdeckung.  
 Open de documentklep.  
 Aprire il coperchio.  
 Abra la cubierta de documentos.



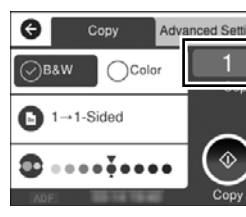
2 Place the original, and then close the cover.  
 Placez l'original, puis refermez le capot.  
 Legen Sie das Original ein und schließen Sie die Abdeckung.  
 Plaats het origineel en sluit de klep.  
 Collocare l'originale, quindi chiudere il coperchio.  
 Coloque el original y, a continuación, cierre la tapa.



3 Select Copy.  
 Sélectionnez Copie.  
 Wählen Sie Kopie.  
 Selecteer Kopieren.  
 Selezionare Copia.  
 Seleccione Copiar.



4 Select the section shown in the illustration to enter the number of copies.  
 Sélectionnez l'élément indiqué sur l'illustration pour entrer le nombre de copies.  
 Wählen Sie den in der Abbildung gezeigten Bereich aus, um die Anzahl der Kopien einzustellen.



Selecteer het gedeelte dat in de illustratie wordt weergegeven om het aantal exemplaren in te voeren.

Selezionare la sezione mostrata nella figura per inserire il numero di copie. Selezionare la sección mostrada en la ilustración para introducir el número de copias.

5 Make other settings as necessary.  
 Procédez à d'autres réglages si nécessaire.  
 Weitere erforderliche Einstellungen vornehmen.  
 Configureer desgewenst andere instellingen.  
 Regolare le altre impostazioni come desiderato.  
 Realice otros ajustes según sus necesidades.

6 Select ⬄ to start copying.  
 Sélectionnez ⬄ pour démarrer la copie.  
 Wählen Sie ⬄ aus, um den Kopiervorgang zu starten.  
 Selecteer ⬄ om het kopiëren te starten.  
 Selezionare ⬄ per avviare la copia.  
 Pulse ⬄ para empezar a copiar.

## Print Quality Help / Aide concernant la qualité d'impression / Hilfe zur Druckqualität / Help voor afdrukkwaliteit / Risoluzione dei problemi di qualità di stampa / Ayuda sobre calidad de impresión

If you see missing segments or broken lines in your printouts, print a nozzle check pattern to check if the print head nozzles are clogged. See the User's Guide for more details.

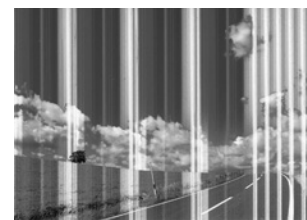
Si vous voyez des segments manquants ou des lignes interrompues sur vos impressions, imprimez un motif de vérification des buses pour voir si les buses des têtes d'impression sont obstruées. Pour plus d'informations, voir le Guide d'utilisation.

Sollten die Ausdrücke fehlende Segmente oder unterbrochene Linien aufweisen, drucken Sie ein Düsentestmuster, um zu prüfen, ob die Druckkopfdüsen verstopft sind. Weitere Einzelheiten finden Sie im Benutzerhandbuch.

Als u in uw afdrucken ontbrekende segmenten of onderbroken lijnen constateert, drukt u een spuitkanaaltjespatoon af om te controleren of de spuitkanaaltjes mogelijk verstopt zijn. Raadpleeg de Gebruikershandleiding voor meer informatie.

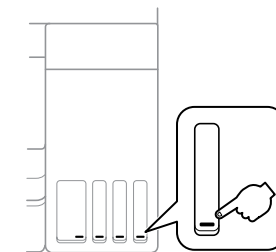
Se nelle stampe mancano dei segmenti o compaiono linee interrotte, stampare un motivo di controllo ugelli per verificare se gli ugelli della testina di stampa sono ostruiti. Per maggiori informazioni, consultare la Guida utente.

Si observa que faltan segmentos o aparecen líneas discontinuas en las impresiones, imprima un patrón de test de inyectores para verificar si los inyectores del cabezal de impresión están obstruidos. Consulte el Manual de usuario para obtener más detalles.



## Checking Ink Levels and Refilling Ink / Contrôle des niveaux d'encre et recharge / Überprüfen der Tintenfüllstände und Nachfüllen von Tinte / Inkniveaus controleren en inkt bijvullen / Verifica dei livelli di inchiostro e Ricarica del inchiostro / Comprobación de los niveles de tinta y rellenado de tinta

1 Check the ink levels. If an ink level is below the lower line, refill the ink.  
 Vérifiez les niveaux d'encre. Dès que le niveau d'encre passe sous le trait inférieur, remplissez le réservoir.  
 Prüfen Sie die Tintenstände. Falls ein Tintenstand unterhalb der unteren Linie ist, Tinte auffüllen.



Controleer de inkniveaus. Als een inkniveau onder de onderste streep staat, vult u dan de inkt bij.

Verificare i livelli di inchiostro. Se un livello di inchiostro è al di sotto della linea inferiore, rabboccare l'inchiostro.

Compruebe los niveles de tinta. Si el nivel de tinta está por debajo de la línea inferior, rellene los tanques de tinta.

2 To confirm the actual ink remaining, visually check the ink levels in all of the product's tanks. Prolonged use of the product when the ink level is below the lower line on the tank could damage the product.

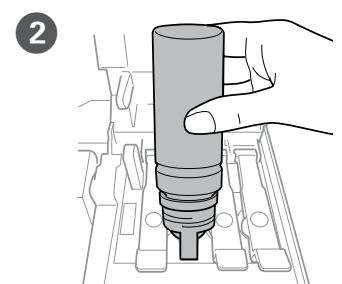
Pour vérifier la quantité d'encre réelle, consultez les niveaux d'encre de tous les réservoirs du produit. Le produit peut être endommagé si vous continuez de l'utiliser alors que le niveau d'encre est sous la ligne inférieure du réservoir.

Um die tatsächlich verbleibende Tintenmenge zu kontrollieren, die Tintenstände in allen Behältern des Produkts untersuchen. Durch längeren Einsatz des Produkts mit einem Tintenfüllstand unterhalb der unteren Markierung am Behälter kann das Produkt Schaden nehmen.

Om zeker te weten hoeveel inkt er nog is, bekijkt u het inkniveau in alle inktanks van het product. Langdurig gebruik van het product wanneer het inkniveau lager is dan de onderste streep op de tanks, kan leiden tot beschadiging van het product.

Per verificare la quantità effettiva di inchiostro rimanente, controllare visivamente i livelli di inchiostro in tutti i serbatoi del prodotto. Il prodotto potrebbe danneggiarsi se utilizzato quando il livello di inchiostro è al di sotto del limite inferiore del serbatoio.

Para confirmar la tinta actual restante, compruebe visualmente los niveles de tinta en todos los tanques del producto. Si sigue empleando el producto durante un tiempo prolongado con el nivel de tinta por debajo del límite inferior, se podría averiar el producto.



Refer to steps 1 to 3 in section 1 of the front page to refill the ink to the upper line.

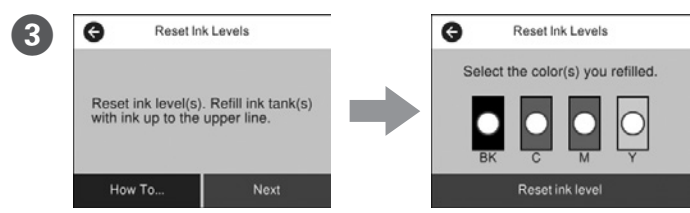
Consultez les étapes 1 à 3 de la section 1 du recto de ce document pour remplir les réservoirs d'encre jusqu'à la ligne supérieure.

Befolgen Sie zum Einfüllen der Tinte bis zur oberen Markierung die Schritte 1 bis 3 in Abschnitt 1 auf der Vorderseite.

Raadpleeg stappen 1 tot en met 3 in sectie 1 op de voorpagina om de inkt tot de bovenste lijn bij te vullen.

Fare riferimento ai passaggi da 1 a 3 nella sezione 1 della pagina anteriore per rabboccare l'inchiostro fino alla linea superiore.

Consulte los pasos 1 hasta 3 de la sección 1 en la primera página para rellenar los tanques hasta la línea superior.



Check the color that you refilled to the upper line, and follow the instructions on the LCD screen to reset the ink levels.

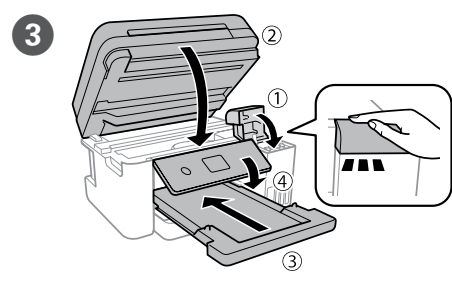
Vérifiez la couleur remplie jusqu'à la ligne supérieure et suivez les instructions de l'écran LCD pour initialiser les niveaux d'encre.

Überprüfen Sie die Farbe der Tinte, die Sie bis zur oberen Linie eingefüllt haben, und befolgen Sie die Anweisungen am LCD-Bildschirm, um den Tintenstand zurückzusetzen.

Controleer de kleur die u tot de bovenste streep hebt gevuld en volg dan de instructies op het lcd-scherm om de inkniveaus te resetten.

Verificare il colore che è stato rabboccat fino alla linea superiore, quindi seguire le istruzioni sullo schermo LCD per ripristinare i livelli di inchiostro.

Compruebe el color que ha rellenado hasta la línea superior y siga las instrucciones en la pantalla LCD para restablecer los niveles de tinta.



3 Close.  
 Refermez.  
 Schließen.  
 Sluiten.  
 Chiudere.  
 Cierre.

4 Pack the printer in its box, using the protective materials.  
 Emballez l'imprimante dans sa boîte en utilisant les matériaux de protection. Verstauben Sie den Drucker unter Verwendung des Schutzmaterials in seiner Verpackung.

Verpak de printer in de doos en gebruik hierbij de beschermende materialen. Riporre la stampante nella confezione originale, utilizzando i materiali protettivi. Introduzca la impresora en su caja utilizando los materiales de protección.

Do not put ink bottles.  
 Ne mettez pas les flacons d'encre.  
 Nicht für Tintenflaschen.  
 Gebruik niet voor inktflessen.  
 Non inserire le bottiglie di inchiostro.  
 No coloque recipientes de tinta.

Keep the printer level as you transport it. Otherwise, ink may leak. As you transport the ink bottle, be sure to keep it upright when tightening the cap, and take precautions to prevent ink from leaking, for example, place the bottle in a bag.

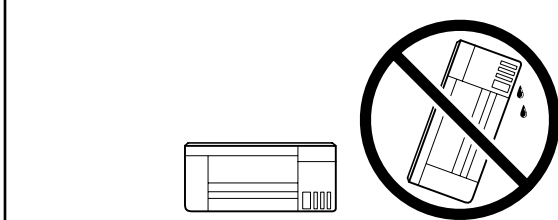
Maintenez l'imprimante à l'horizontale pendant le transport. Sinon, de l'encre pourrait s'écouler. Lorsque vous devez transporter le flacon d'encre, tenez-le droit pour resserrer son bouchon et prenez des précautions afin d'éviter que l'encre ne coule. Vous pouvez par exemple placer le flacon dans un sachet.

Halten Sie den Drucker beim Transport gerade. Andernfalls könnte Tinte austreten. Stellen Sie beim Transport der Tintenflasche sicher, dass diese beim Zudrehen der Verschlusskappe aufrecht steht, und treffen Sie Vorkehrungen, um ein Austreten von Tinte zu verhindern, beispielsweise, indem die Flasche in einer Tüte aufbewahrt wird.

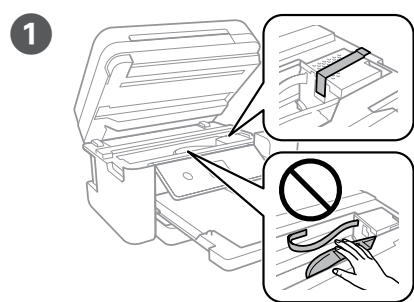
Houd de printer horizontaal tijdens het vervoer om te voorkomen dat er inkt gaat lekken. Houd voor het vervoer de inktfles rechtop wanneer u de dop vastdraait en neem de nodige voorzorgsmaatregelen tegen het lekken van inkt, bijvoorbeeld het plaatsen van de fles in een zak.

Mantener la stampante diritta mentre la si trasporta. In caso contrario, l'inchiostro potrebbe fuoriuscire. Quando si trasportano le bottiglie di inchiostro, assicurarsi che il tappo sia chiuso ermeticamente e di tenerle in posizione verticale, adottando tutte le necessarie precauzioni per evitare la fuoriuscita di inchiostro. Per esempio, collocare la bottiglia in un sacchetto.

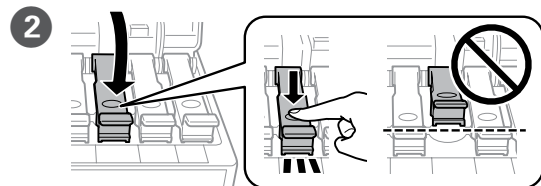
Mantenga la impresora en posición horizontal durante el traslado. De lo contrario, podría derramarse la tinta. Durante el traslado del recipiente para tinta, asegúrese de que está en posición vertical al cerrar el tapón y tome precauciones para evitar que la tinta se derrame, por ejemplo, coloque el recipiente en una bolsa.



## Transporting / Transport / Transport / Vervoeren / Trasporto / Transporte



Secure print head with a tape.  
 Fixez la tête d'impression avec du ruban adhésif.  
 Druckkopf mit Klebeband sichern.  
 Bescherm de printkop met tape.  
 Bloccare la testina di stampa con nastro adesivo.  
 Fije el cabezal de impresión con cinta adhesiva.



Close securely.  
 Rebouchez fermement.  
 Fest verschließen.  
 Stevig sluiten.  
 Chiudere ermeticamente.  
 Cierre con firmeza.

## Questions?

You can open the PDF manual from the shortcut icon, or download the latest versions from the following website.

Vous pouvez ouvrir le manuel au format PDF depuis l'icône de raccourci, ou télécharger les versions les plus récentes sur le site Web suivant. Sie können die PDF-Handbücher über das Verknüpfungssymbol öffnen oder die aktuellen Versionen von folgender Website herunterladen.

U kunt de PDF-handleiding downloaden door op het pictogram voor de snelkoppeling te klikken, of de recentste versie downloaden vanaf de volgende website.

È possibile aprire il manuale in formato PDF dall'icona di collegamento o scaricare le versioni più recenti dal seguente sito web.

Puede abrir los Manuales en PDF desde el icono de acceso directo o descargar la última versión desde el siguiente sitio web.

➔ <http://www.epson.eu/Support> (Europe)

➔ <http://support.epson.net/> (outside Europe)

## Ink Bottles / Flacons d'encre / Tintenflaschen / Inktflessen / Bottiglie di inchiostro / Recipientes de tinta

BK	C	M	Y
102	102	102	102

Use of genuine Epson ink other than the specified ink could cause damage that is not covered by Epson's warranties.

L'utilisation d'une encre d'origine Epson autre que celle spécifiée ici peut provoquer des dommages non couverts par les garanties d'Epson.

Die Verwendung anderer als der angegebenen Original-Tinte von Epson kann zu Beschädigungen führen, für die Epson keinerlei Gewährleistung übernimmt.

Gebruik van originele Epson-inkt, anders dan de hier vermelde inkt, kan schade veroorzaken die niet door de garantie van Epson wordt gedekt.

L'utilizzo di inchiostro originale Epson diverso dall'inchiostro specificato potrebbe provocare danni non coperti dalle garanzie Epson.

El uso de tinta genuina de Epson distinta a la especificada podría causar daños no cubiertos por la garantía de Epson.

Windows® is a registered trademark of the Microsoft Corporation. Mac is a trademark of Apple Inc., registered in the U.S. and other countries. Android™ is a trademark of Google Inc.

Maschinenlärminformations-Verordnung 3. GPSGV: Der höchste Schalldruckpegel beträgt 70 dB(A) oder weniger gemäss EN ISO 7779.

Das Gerät ist nicht für die Benutzung im unmittelbaren Gesichtsfeld am Bildschirmarbeitsplatz vorgesehen. Um störende Reflexionen am Bildschirmarbeitsplatz zu vermeiden, darf dieses Produkt nicht im unmittelbaren Gesichtsfeld platziert werden.

Обладнання відповідає вимогам Технічного регламенту обмеження використання деяких небезпечних речовин в електричному та електронному обладнанні.

Для пользователей из России срок службы: 3 года.

AEEE Yönetmeliğine Uygundur.

Ürünün Sanayi ve Ticaret Bakanlığına tespit ve ilan edilen kullanım ömrü 5 yıldır.

Tüketicilerin şikayet ve itirazları konusunda baskınlı tüketici mahkemelerine ve tüketici hakem heyetlerine yapılabilir.

Uretici: SEIKO EPSON CORPORATION  
 Adres: 3-5, Owa 3-chome, Suwa-shi, Nagano-ken 392-8502 Japan  
 Tel: 81-266-53-3131  
 Web: <http://www.epson.com/>

The contents of this manual and the specifications of this product are subject to change without notice.

