

SC-T5400 Series / SC-T3400 Series SC-T3400N Series

Pokyny pro obsluhu

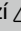
Tato příručka obsahuje vybrané pokyny pro používání tiskárny a informace o často používaných funkcích tiskárny. Podrobné pokyny pro používání tiskárny najdete v dokumentu Uživatelská příručka (Online návod).


Používání domovské obrazovky	2
Příprava tisku	4
Tisk CAD výkresů	6
Tisk plakátů	8
Tisk v nestandardních velikostech	10
Tisk mimo kancelář	12

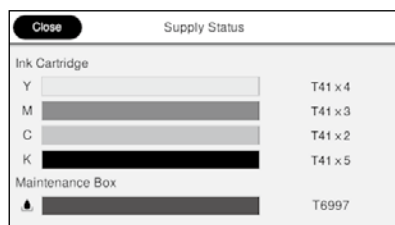
Používání domovské obrazovky

Přibližné zbývající stavy spotřebních materiálů

Během spotřebovávání inkoustu nebo při naplnění údržbové sady se příslušný pruh zkrátí.


Když se pruzích zobrazí , připravte si novou inkoustovou kazetu nebo údržbovou sadu. Můžete pokračovat v tisku, dokud nebude vyžadována výměna.

 Klepnutím na tuto ikonu...



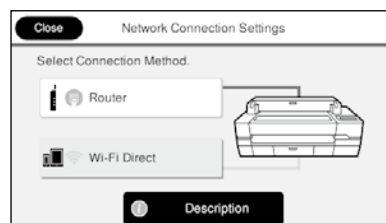
Zobrazíte produktové čísla spotřebního materiálu.

Stav síťového připojení


Tato ikona se mění podle způsobu připojení. Když je tiskárna připojená,  má modrou barvu a ukazuje sílu signálu.

 Kabelová síť (Ethernet)  Wi-Fi (bezdrátová síť)
 Wi-Fi Direct

 Klepnutím na tuto ikonu...




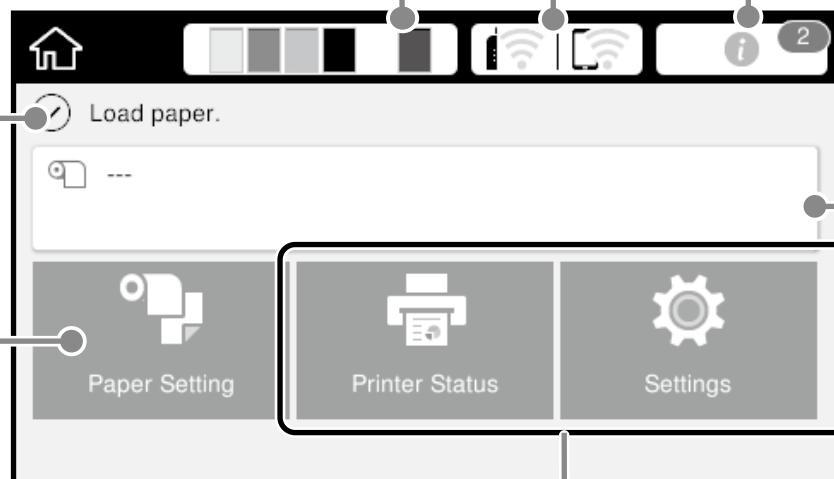
Můžete změnit způsob připojení.

Informace o Wi-Fi Direct jsou uvedeny níže.
 „Tisk mimo kancelář“ na straně 12

Stav aktuální tiskárny

Klepnutím vložte nebo vyjměte papír.

 „Příprava tisku“ na straně 4



Klepnutím můžete zkontrolovat stav tiskárny nebo změnit její nastavení.

Když k této tiskárně připojíte kompatibilní skener Epson, zobrazí se tlačítko **Enlarged Copy (Zvětšená kopie)**. Když do tiskárny nainstalujete paměť USB flash, zobrazí se tlačítko **Memory Device (Paměťové zařízení)**.



Klepnutím na  se zobrazí tlačítko **Settings (Nastavení)**.

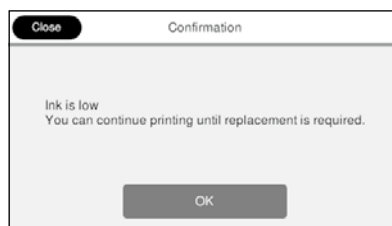
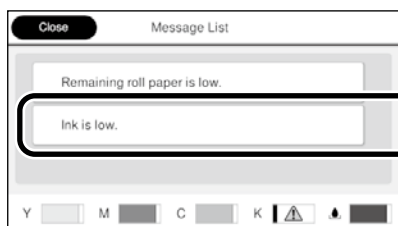
Po zapnutí tiskárny se zobrazí hlavní obrazovka.
Na těchto stránkách se zobrazují dostupné operace na hlavní obrazovce.

Počet oznámení

Na této ikoně je zobrazen počet oznámení, například upozornění na nízký stav inkoustu.



Klepnutím na tuto ikonu...



Zobrazí se seznam oznámení, které vyžadují vaši akci. Klepnutím na jednotlivá oznámení se zobrazí pokyny.

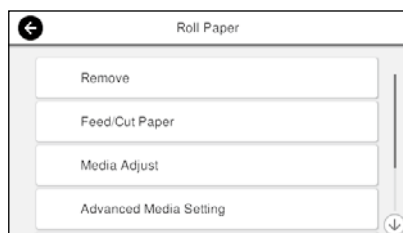
Po provedené akci pro všechna oznámení číslo zmizí z ikony.

Informace o nekonečném papíru

Zobrazí se nastavený typ papíru a šířka nekonečného papíru.



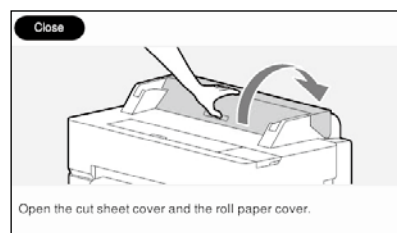
Klepněte po zavedení nekonečného papíru...



Můžete provádět akce, například výměnu nekonečného papíru.



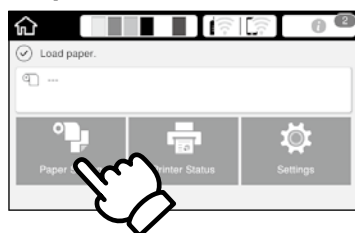
Klepněte před zavedením nekonečného papíru...



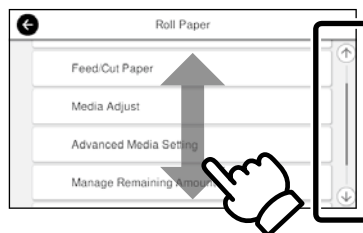
Zobrazí se pokyny pro zavedení nekonečného papíru.

Operace dotykového panelu

Klepněte



Posuňte

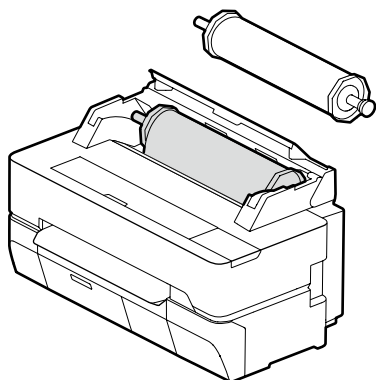


Zobrazí se posuvník pro posouvání nahoru a dolů.

Příprava tisku

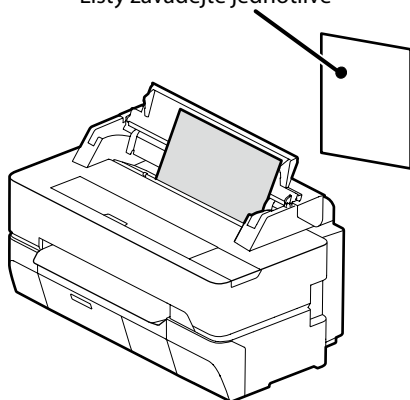
Kontrola pozic zavádění papíru

Roll Paper (Nekonečný papír)



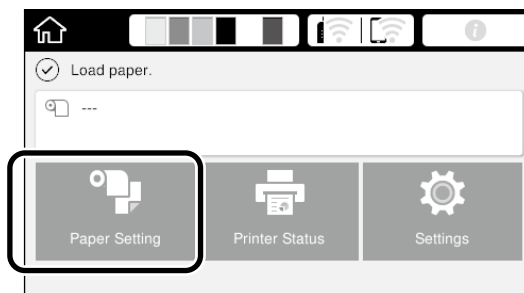
Cut Sheet (1 sheet) (Volný list (1 list))

A4 až maximální šířka papíru
Listy zavádějte jednotlivě

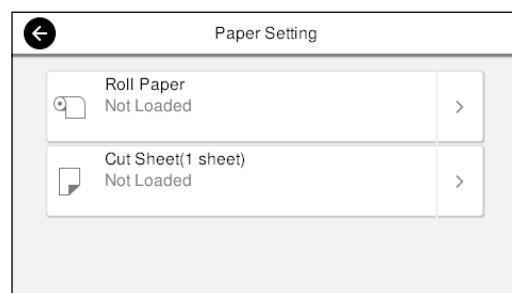


Zaveďte papír podle pokynů na obrazovce

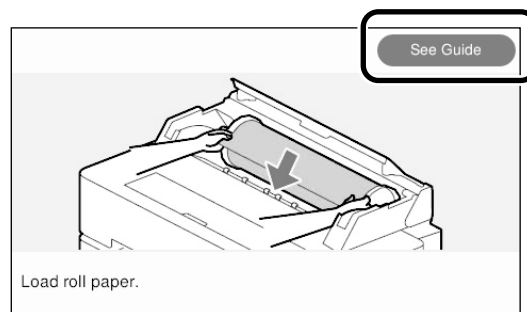
- 1 Klepněte na **Paper Setting (Nastavení papíru)**.



- 2 Vyberte jeden ze zdrojů papíru.



- 3 Klepnutím na **See Guide (Zobrazit průvodce)** se zobrazí podrobné pokyny na obrazovce.



Když je na hlavní obrazovce zobrazeno **Load paper (Zavést papír)**, můžete otevřít kryt volných listů a zavést do tiskárny volný list.

Na těchto stránkách jsou uvedeny pokyny pro přípravu tiskárny pro tisk.

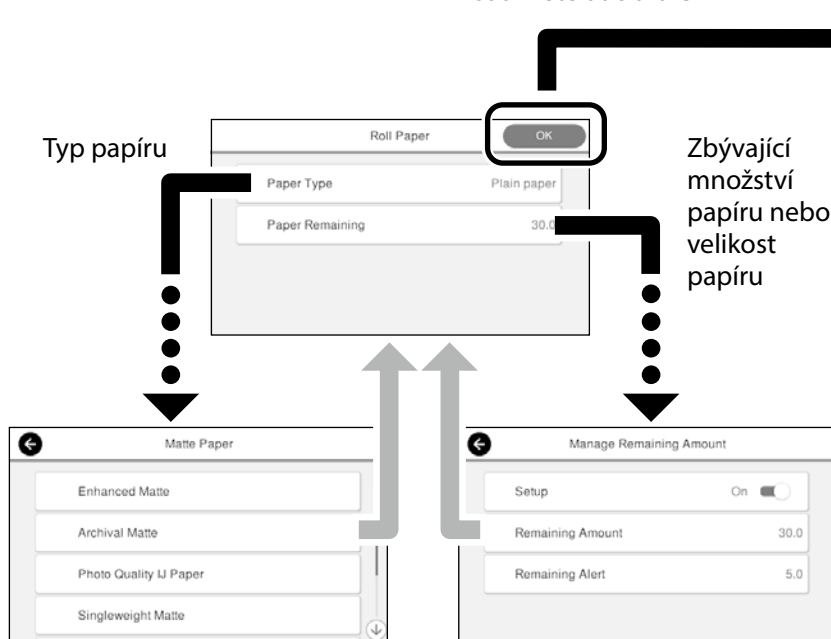
Pečlivě dodržujte tyto kroky pro dosažení optimální kvality tisku.

Nastavte velikost a typ papíru

Položky nastavení se liší podle papíru.

Vyberete-li typ nebo velikost papíru, která se neshoduje se zavedeným papírem, na výtisku budou vrásky, inkoustové šmouhy nebo pruhy.

Po dokončení nastavení stiskněte tlačítko **OK**



Rychle vyberte nastavení, protože pokud tuto obrazovku nepoužijete do 90 sekund, bude zahájeno zavádění papíru.

Speciální papír Epson

Vyberte název papíru vytištěný na obalu papíru.

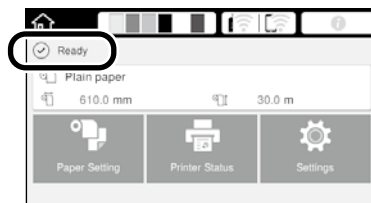
Papír jiný než Epson

Vyberte jednu z následujících možností.

- Plain Paper (Obyčejný papír)
- Coated Paper <Generic> (Křídový papír <obecný>)
- Photo Paper <Generic> (Fotografický papír <obecný>)
- Tracing Paper (Pauzovací papír)
- Tracing Paper <LowDuty> (Pauzovací papír <nízké zatížení>)
- Matte Film (Matná fólie)

Tisk

Když se zobrazí **Ready (Připraveno)**, můžete začít tisknout.



Tisk CAD výkresů

Používání ovladače tiskárny

Tato metoda je nevhodnější pro tisk CAD výkresů, například náhledů budov, ve vysoké kvalitě.

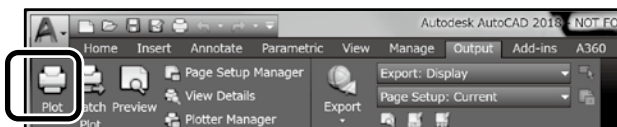


! Důležité

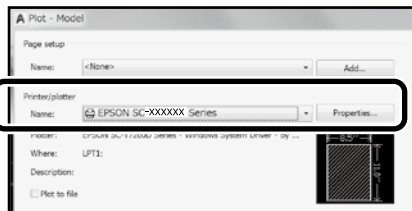
Pokud se čáry nebo části výkresů nevytisknou správně, použijte režim HP-GL/2 nebo HP RTL.

Níže uvedený postup je pro aplikaci AutoCAD 2018.

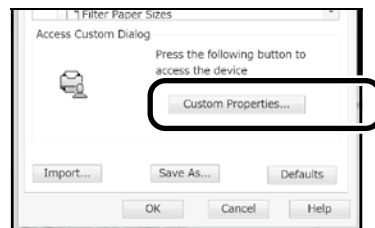
1 Klikněte na tlačítko **Plot**.



2 V části **Printer/plotter** vyberte tiskárnu a potom klikněte na tlačítko **Properties...**



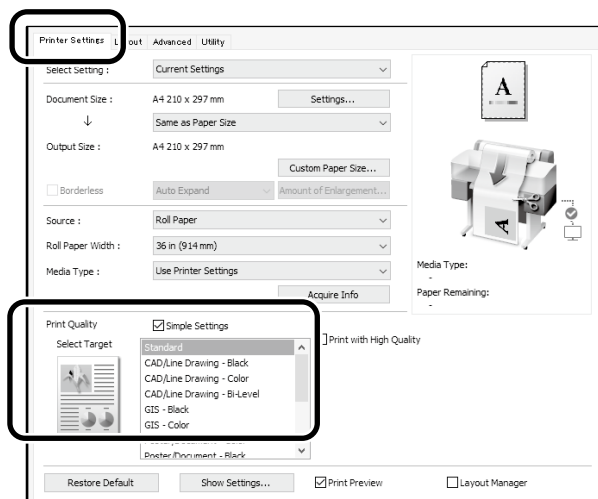
3 Klikněte na tlačítko **Custom Properties**.



Zobrazí se obrazovka ovladače tiskárny.

4 Na kartě **Printer Settings (Nastavení tiskárny)** vyberte možnost **CAD/Line Drawing (CAD/perokresba)**.

Windows



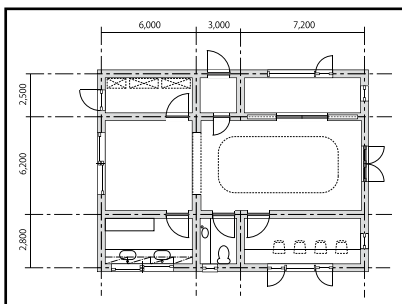
Mac



K tisku CAD a GIS výkresů používejte jednu z následujících dvou metod v závislosti na určeném použití výkresu.

Používání režimu HP-GL/2 nebo HP RTL

Tato metoda je nejvhodnější pro tisk CAD a GIS výkresů, například map a projektů.

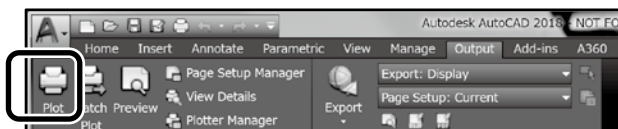


Můžete tisknout z aplikace, která podporuje HP-GL/2 (kompatibilní s HP DesignJet 750C) a HP RTL.

Výchozí zdroj papíru je **Roll Paper (Nekonečný papír)** a výchozí kvalita tisku je **Standard (Standardní)**. Chcete-li tato nastavení změnit, změňte je v nabídce nastavení tiskárny před provedením následujícího postupu.

Níže uvedený postup je pro aplikaci AutoCAD 2018.

1 Klikněte na tlačítko **Plot**.



2 Vyberte tiskárnu v části **Printer/plotter**.

Podle vašeho modelu vyberte název plotru jak je uveden níže.

SC-T5400 Series: HP DesignJet 750C C3196A
SC-T3400 Series: HP DesignJet 750C C3195A
SC-T3400N Series: HP DesignJet 750C C3195A



■ Když se nic netiskne nebo když je text porušený

Změňte nastavení tiskárny podle následujících pokynů.

Settings (Nastavení) - General Settings (Obecná nastavení) - Printer Settings (Nastavení tiskárny) - Printing Language (Jazyk pro tisk) - USB (nebo Network (Síť)) - HP-GL/2

Když tisknete s použitím ovladače tiskárny, změňte nastavení z **HP-GL/2** zpět na **Auto (Automaticky)**.

■ Když chcete tisknout na volný list nebo změnit nastavení kvality tisku

Vyberte cílovou položku nastavení z níže zobrazené nabídky nastavení tiskárny.

Settings (Nastavení) - General Settings (Obecná nastavení) - Printer Settings (Nastavení tiskárny) - Universal Print Settings (Univerzální nastavení tisku)

■ Když chcete změnit šířku nebo barvu pera

Vyberte cílovou položku nastavení z níže zobrazené nabídky nastavení tiskárny.

Settings (Nastavení) - General Settings (Obecná nastavení) - Printer Settings (Nastavení tiskárny) - HP-GL/2 Unique Settings (Nastavení HP-GL/2 Unique)

■ Když chcete tisknout na nadměrný papír

Zaveďte do tiskárny papír, který je větší, než velikost předlohy, a potom změňte nastavení tiskárny následujícím způsobem.

Settings (Nastavení) - General Settings (Obecná nastavení) - Printer Settings (Nastavení tiskárny) - Universal Print Settings (Univerzální nastavení tiskárny) - Page Margins option (Volba Okraje stránky) - Oversize (S přesahem)

Tisk plakátů

Pokyny pro tisk plakátu

Vytvořte předlohu v aplikaci*



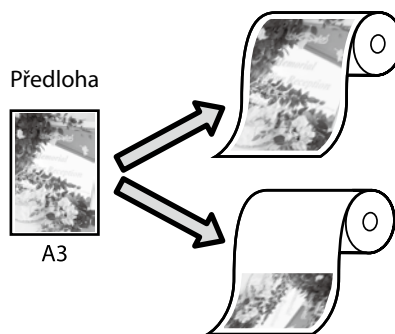
Vyberte metodu zvětšení
v ovladači tiskárny



Tisk

*Pokyny pro předlohy nestandardní velikosti viz níže.
👉 „Tisk v nestandardních velikostech“ na straně 10

Přizpůsobení předlohy šířce nekonečného papíru

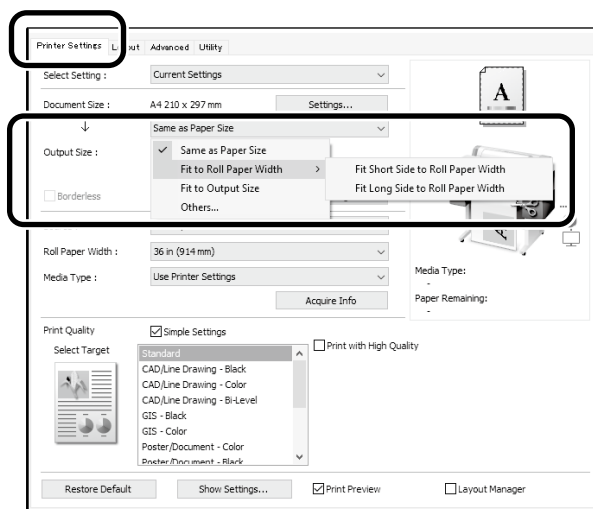


Přizpůsobení krátké straně předlohy šířce nekonečného papíru.

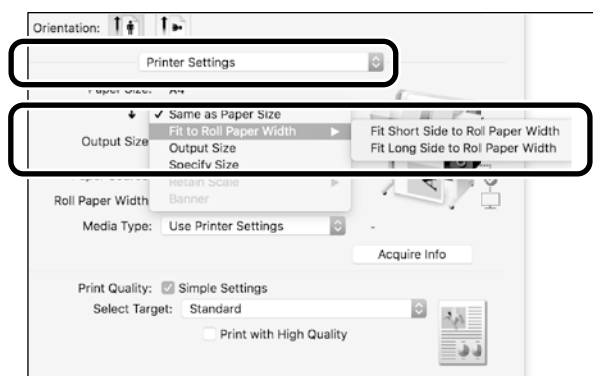
Přizpůsobení dlouhé straně předlohy šířce nekonečného papíru.

Vyberte **Output Size (Velikost výstupu) - Fit to Roll Paper Width (Upravit na šířku nekonečného papíru)** a potom vyberte, zda se má šířce nekonečného papíru přizpůsobit krátká nebo dlouhá strana předlohy.

Windows



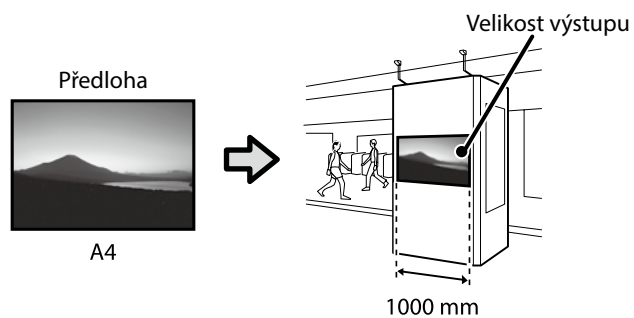
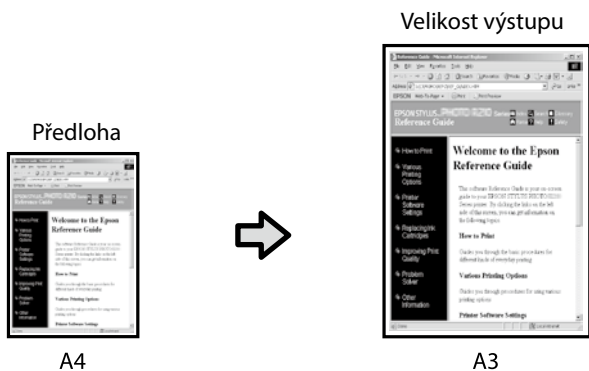
Mac



Tato stránka obsahuje pokyny pro zvětšení a tisk předlohy vytvořené ve standardní velikosti pro plakát.

Přizpůsobení předlohy velikosti výstupu

Zadávání velikosti

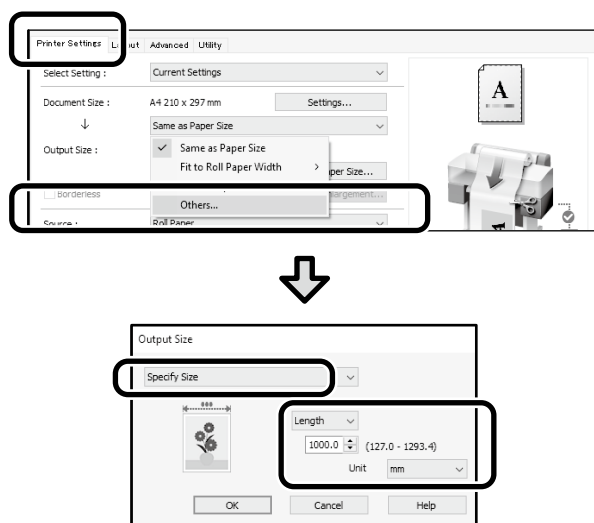
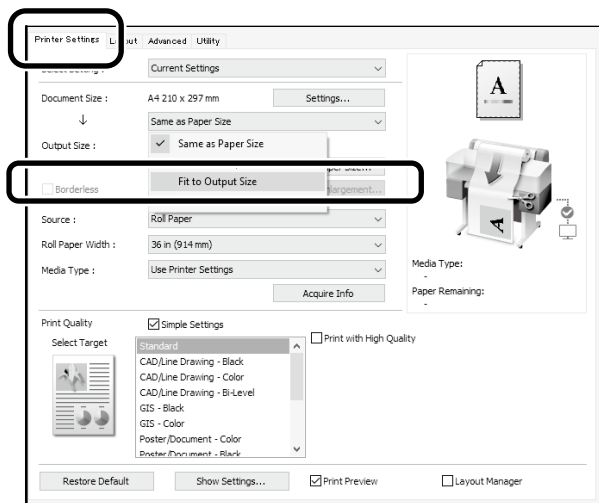


Vyberte **Output Size (Velikost výstupu) - Fit to Output Size (Přizpůsobit velikosti výstupu)** a potom vyberte velikost výstupu.

Vyberte **Output Size (Velikost výstupu) - Specify Size (Zadat velikost)** a potom vyberte velikost výstupu.

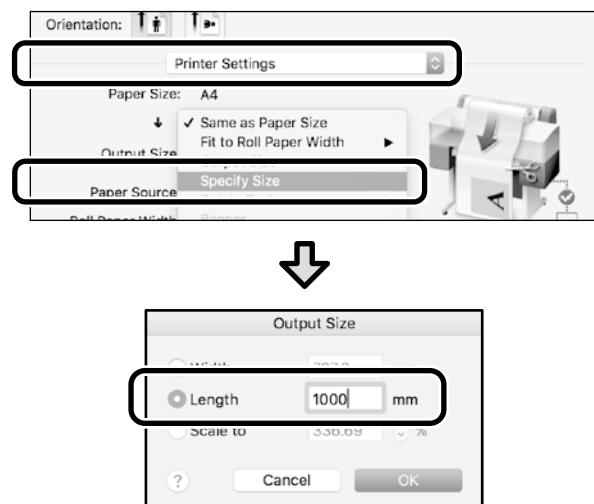
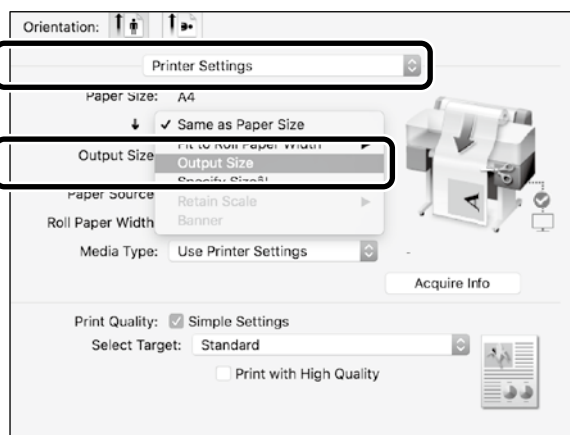
Windows

Windows



Mac

Mac



Tisk v nestandardních velikostech

Pokyny pro tisk v nestandardních velikostech

Zaregistrujte a vyberte velikost papíru v aplikaci



Vytvořte předlohu



Zvětšete a vytiskněte předlohu

Ne této stránce jsou uvedeny pokyny pro vytvoření předlohy, která je přibližně jednou třetinou velikosti výstupu, následně pro její zvětšení a tisk této předlohy pro vytvoření plakátu, který odpovídá šířce nekonečného papíru 24 palců (610 mm).

Paper size (Velikost papíru) (předloha)*



Output size (Velikost výstupu)



*Můžete nakonfigurovat velikost papíru jak je uvedeno níže.

Paper Width (Šířka papíru): 89 mm až maximální šířka tisku

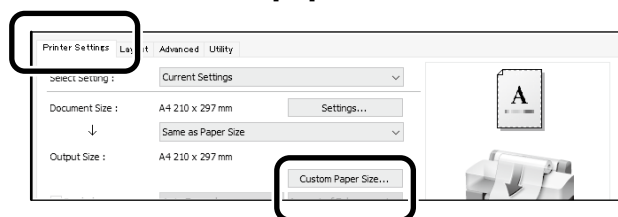
Paper Height (Výška papíru): 127 mm až 18 000 mm (Windows)

Height (Výška): 127 mm až 15 240 mm (Mac)

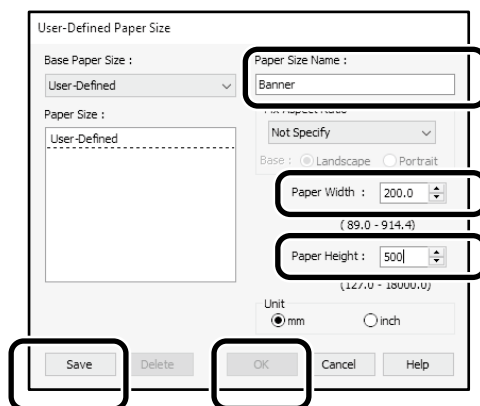
Registrace a výběr velikosti papíru

Windows

- 1 Spustěte aplikaci, klikněte na nabídku **File (Soubor)** a potom klikněte na **Print (Tisk)**.
- 2 Na kartě **Printer Settings (Nastavení tiskárny)** klikněte na tlačítko **Custom Paper Size... (Vlastní velikost papíru...)**.

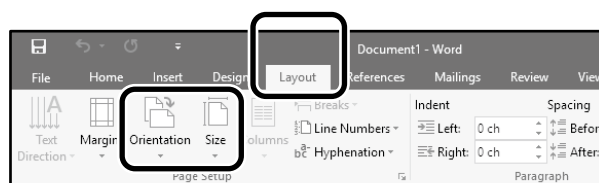


- 3 V okně **User-Defined Paper Size (Uživatelská velikost papíru)** zadejte následující informace. Klikněte na tlačítko **Save (Uložit)** a potom kliknutím na tlačítko **OK** dokončete registraci velikosti papíru.



- 4 Vyberte zaregistrovanou velikost papíru.

Příklad: Microsoft Word 2016



Orientation: **Landscape**

Size: Banner

Pokud zaregistrovaná velikost papíru není zobrazena, zjistěte, jaké velikosti papíru jsou aplikaci podporovány.

Na těchto stránkách jsou uvedeny pokyny pro vytvoření a tisk předlohy nestandardní velikosti, například plakátu nebo čtvercového tvaru.


Vytvořte předlohu

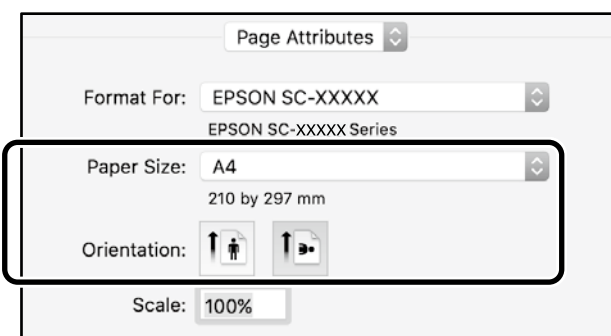
Vytvořte předlohu s použitím aplikace.

Mac

- 1 Spusťte aplikaci a potom klikněte na položku **Page Setup (Nastavení stránky)**.

Pokud se z důvodu aplikace nezobrazí **Page Setup (Nastavení stránky)**, vyberte možnost **Print (Tisk)**.

- 2 Pro položku **Orientation (Orientace)** vyberte  a pro položku **Paper Size (Velikost papíru)** vyberte možnost **Manage Custom Sizes (Správa vlastních velikostí)**.

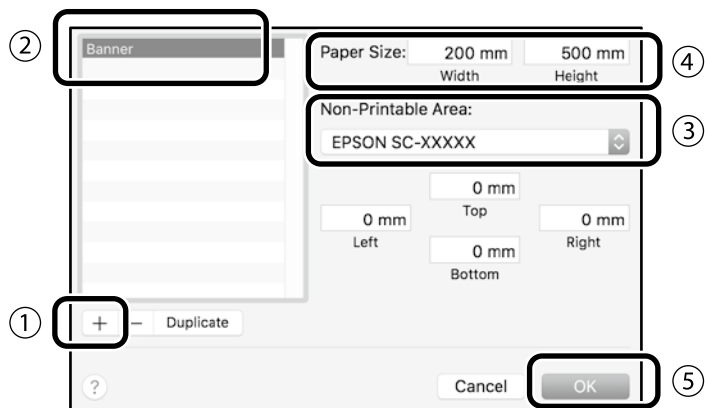


- 3 Zaregistrujte velikost papíru v následujícím pořadí.

Pro ② zadejte „Banner“ jako název velikosti papíru.


Pro ③ vyberte název tiskárny.

Kliknutím na tlačítko **OK** dokončete registrování velikosti papíru.



Zvětšete a vytiskněte předlohu

Zaveďte 24palcový nekonečný papír a potom zvětšete a vytiskněte předlohu tím, že ji přizpůsobíte šířce nekonečného papíru.

Pokyny pro zvětšení a tisk předlohy jsou uvedeny níže.  „Tisk plakátů“ na straně 8

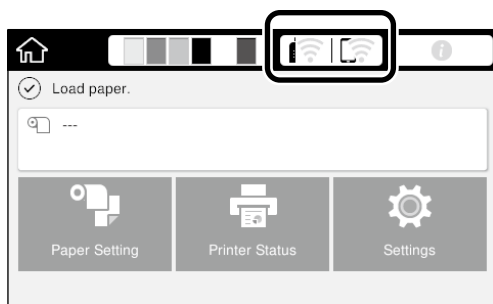
Tisk mimo kancelář

Tisk přes Wi-Fi Direct

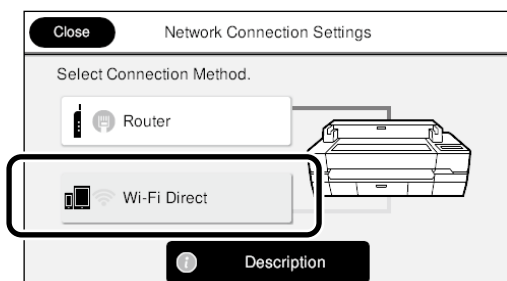
Použijte připojení Wi-Fi Direct k připojení vašeho zařízení k tiskárně, když jste mimo kancelář a nemůžete se připojit k tiskárně prostřednictvím drátového nebo bezdrátového připojení.

Způsob připojení

1 Klepněte na  na hlavní obrazovce.



2 Klepněte na **Wi-Fi Direct**.



Podle zobrazených pokynů nastavení připojení.



Tisk

Po připojení k tiskárně prostřednictvím sítě Wi-Fi Direct tiskněte s použitím ovladače tiskárny.

I když není nainstalován ovladač tiskárny, můžete přesto tisknout s počítačem Mac nebo s chytrým zařízením iOS pomocí AirPrint.

Počítač s operačním systémem Windows	Ovladač tiskárny
Počítač s operačním systémem Mac	Ovladač tiskárny nebo AirPrint
Chytré zařízení iOS	AirPrint

Následující operace nejsou povoleny při používání AirPrint.

- Tisk automatickým přizpůsobením předlohy šířce nekonečného papíru
- Tisk automatickým zvětšením nebo zmenšením předlohy tak, odpovídala výstupní velikosti papíru
- Nastavení kvality tisku vhodné zamýšlený účel použití

Pro tyto operace použijte ovladač tiskárny.

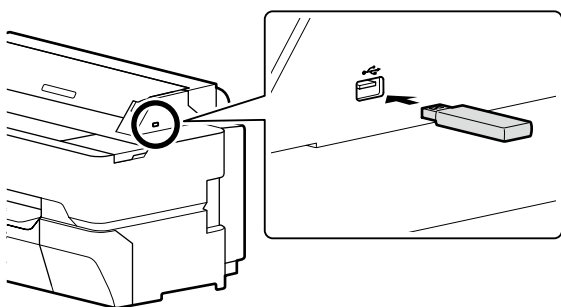
Další informace o používání AirPrint najdete na webu společnosti Apple.

Pokud se tiskárna nachází mimo kancelář, můžete tisknout následujícími dvěma metodami.

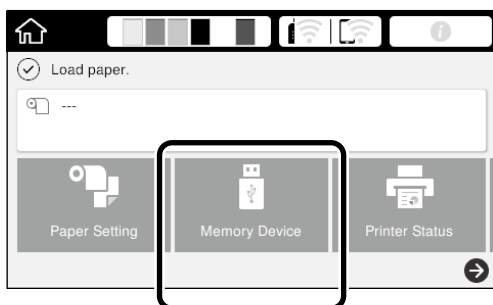
Tisk instalací paměti USB Flash

Můžete nainstalovat paměť USB flash, ve které je soubor JPEG nebo TIFF uložen do tiskárny, když jste mimo kancelář, a potom můžete soubor vytisknout.

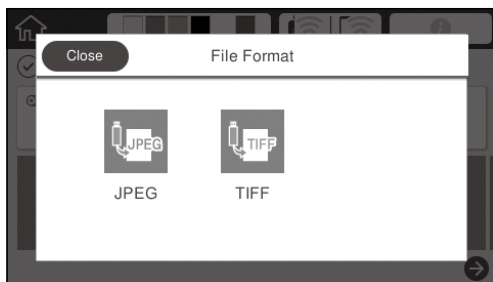
- 1 Nainstalujte do tiskárny paměť USB flash, ve které jsou uložena data k tisku.



- 2 Na hlavní obrazovce klepněte na **Memory Device (Paměťové zařízení)**.

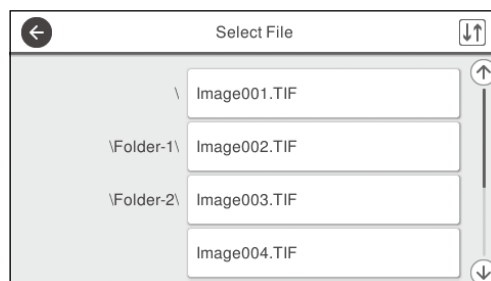


- 3 Vyberte formát souboru.



- 4 Vyberte jeden soubor pro tisk.

Při tisku formátu TIFF

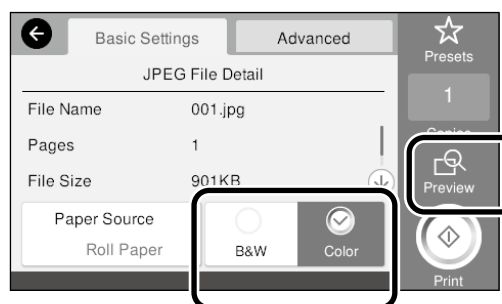


Při tisku formátu JPEG

Po výběru souboru klepněte na tlačítko **Proceed to Print (Pokračovat na tisk)**.

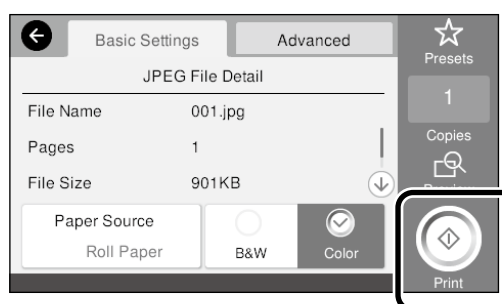


- 5 Vyberte **B&W (ČB)** nebo **Color (Barva)**.



Obrázek k tisku lze zkontrolovat stisknutím tlačítka **Preview (Náhled)**.

- 6 Klepněte na tlačítko **Print (Tisk)**.



POZNÁMKA

Autorská práva a ochranné známky

Žádná část této publikace nesmí být bez předchozího písemného souhlasu společnosti Seiko Epson Corporation reprodukována, uložena v systému umožňujícím stažení nebo přenášena v jakékoli formě, ať již elektronicky, mechanicky, prostřednictvím fotokopii, záznamem či jinak. Informace obsažené v tomto dokumentu jsou určeny pouze pro použití s touto tiskárnou Epson. Společnost Epson neodpovídá za použití těchto informací v kombinaci s jinými tiskárnami.

Společnost Seiko Epson Corporation ani její přidružené společnosti nejsou vůči spotřebiteli tohoto produktu nebo jiným osobám zodpovědné za škody, ztráty, náklady nebo výdaje způsobené spotřebitelem nebo jinou osobou v důsledku následujících událostí: nehoda, nesprávné použití nebo zneužití tohoto produktu nebo neoprávněné úpravy, opravy nebo změny tohoto produktu nebo (s výjimkou USA) nedodržení přísného souladu s provozními a servisními pokyny společnosti Seiko Epson Corporation.

Společnost Seiko Epson Corporation nenese odpovědnost za žádné škody nebo problémy plynoucí z použití jakýchkoli doplňků či spotřebních produktů jiných než těch, které byly společností Seiko Epson Corporation označeny jako originální nebo schválené produkty Epson.

Společnost Seiko Epson Corporation nenese odpovědnost za žádné škody vzniklé v důsledku elektromagnetické interference při použití kabelů rozhraní, které nebyly společností Seiko Epson Corporation označeny jako schválené produkty Epson.

EPSON, EPSON EXCEED YOUR VISION, EXCEED YOUR VISION, and their logos are registered trademarks or trademarks of Seiko Epson Corporation.

Microsoft®, Windows®, and Windows Vista® are registered trademarks of Microsoft Corporation.

Mac, macOS, OS X, Bonjour, Safari, and AirPrint are trademarks of Apple Inc., registered in the U.S. and other countries.



HP-GL/2® and HP RTL® are registered trademarks of Hewlett-Packard Corporation.

AutoCAD is registered trademarks or trademarks of Autodesk, Inc., and/or its subsidiaries and/or affiliates in the USA and/or other countries.

Obecná poznámka: Další zde použité názvy produktů slouží pouze k identifikačním účelům a mohou být ochrannými známkami příslušných vlastníků. Společnost Epson se vzdává všech práv na tyto značky.

© 2018 Seiko Epson Corporation. All rights reserved.

Vysvětlení symbolů

 Důležité	Je třeba dodržovat Důležité, aby nedocházelo k poškození zařízení.
	Označuje podobný referenční obsah.

Popisy modelů produktu

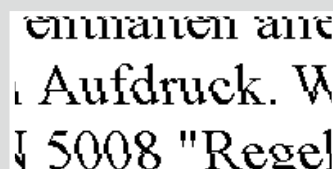
Některé modely popsané v této příručce se nemusí ve vaší zemi nebo regionu prodávat.

Odstraňování problémů s kvalitou tisku

Vodorovné nebo svislé čáry



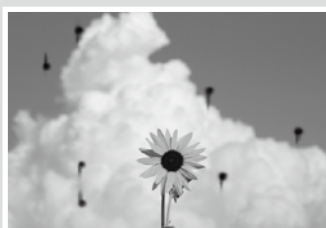
Dvojité rovnoběžné čáry nebo deformované znaky



Zvlnění, rozmazání nebo nevyrovnané barvy



Kapky inkoustu



Řešení

Použijte řešení v následujícím pořadí, dokud se výsledky tisku nezlepší. Začněte znovuzavedením cílového papíru.

Zkontrolujte nastavení typu papíru

Klepněte na **Paper Setting (Nastavení papíru)** na hlavní obrazovce a zkontrolujte, zda se shoduje nastavený papír a typ papíru. Pokud nastavení typu papíru není správné, klepněte na zdroj cílového papíru a změňte na správný typ papíru.

Níže jsou uvedeny pokyny pro nastavení typu papíru.

☞ „Příprava tiskuGPříprava tisku“-“Nastavte velikost a typ papíru“ na straně 5



Pokud se výsledky tisku nezlepšily

Provádění Easy Adjustment (snadných úprav)

Na hlavní obrazovce klepněte na **Paper Setting (Nastavení papíru)** - zdroj cílového papíru - **Media Adjust (Úpravy média)** - **Easy Adjustment (Snadné úpravy)**. Podle zobrazených pokynů dokončete úpravy.



- Zobrazí-li se chybová zpráva

- Pokud výsledky úprav nejsou uspokojivé

Perform Paper Feed Adjust (Provést úpravy podávání papíru) nebo Print Head Alignment (Zarovnání tiskové hlavy)

Podrobnosti najdete v dokumentu Uživatelská příručka (online návod).