

# ET-M1180 Series M1180 Series



TR Buradan Başlayın FA از اینجا شروع کنید  
AR Anza Hapa SW بدأ من هنا



## Kurulum /

إعداد /  
راه اندازی /

## Usanidi

**Önce bunu okuyun**  
Bu yazıcıdaki mürekkebin kullanımına dikkat edilmelidir. Mürekkep tankı doldurulurken veya yeniden doldurulurken etrafa mürekkep bulaşabilir. Giysilerinize veya eşyalarınıza mürekkep bulaşrsa bu lekelerin temizliği mümkün olmayabilir.

İrjی قراءة هذا الدليل أولاً  
تطلب هذه الطابعة التعامل مع الحبر بحذر. قد تنتثر قطرات من الحبر عند تعبئة خزان الحبر أو إعادة تعبئته بالحبر. إذا لامس الحبر ملابسك أو أمتعتك، فقد لا تتمكن من إزالته.

ابتدا این را بخوانید  
در این چاپگر باید به دقت از جوهر استفاده کنید. ممکن است هنگام پر کردن یا پر کردن مجدد مخزن، جوهر ترشح کند. اگر جوهر بر روی لباس‌ها یا وسایل شما بریزد ممکن است پاک نشود.

**Soma hii kwanza**  
Kichapishi hiki kinahitaji uangalifu wakati wa kushughulikia wino. Wino unaweza kutapakaa wakati tangi la wino limejaa au kuongezwa wino. Iwapo wino utamwagikia nguo au mali yako, huenda ustoke.

Yazıcı kurulum talimatları için bu kılavuz veya Epson video kılavuzlarına bakın.

تفضل مراجعة هذا الدليل أو راجع أداة Epson المرئية للحصول على إرشادات إعداد الطابعة.

جهت اطلاع از دستورالعمل‌های تنظیم چاپگر این راهنما یا راهنماهای ویدیویی Epson را مشاهده نمایید.

Tazama mwongozo huu au miongozo ya video ya Epson kwa maagizo ya kusanidi kichapishi.



Windows kullanıcıları birlikte verilen CD'yi kullanarak da kurabilir.

يمكن لمستخدمي نظام Windows إجراء الإعداد أيضاً باستخدام القرص المضغوط المرفق.

کاربران Windows نیز می‌توانند با استفاده از سی‌دی ارائه شده نسبت به اعمال تنظیمات اقدام نمایند.

Watumiaji wa Windows pia wanaweza kusanidi kwa kutumia CD iliyoambatiwsha.

Windows® is a registered trademark of the Microsoft Corporation.

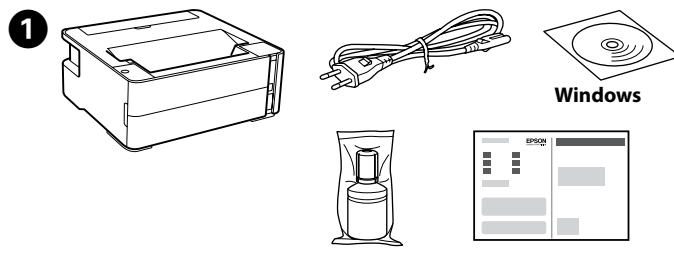
Yazdırma kafasını doldurmak için ilk mürekkep şişesi kısmen kullanılır. Bu şişe izleyen mürekkep şişelerine oranla birkaç sayfa yazdırabilir.

سُتستخدم زجاجة الحبر الأولية جزئياً لشحن رأس الطابعة. قد تطبع هذه الزجاجة صفحات أقل مقارنة بزجاجات الحبر اللاحقة.

مقداری از محتوای بطری جوهر اولیه برای شارژ هد چاپ مورد استفاده قرار می‌گیرد. در نتیجه ممکن است این بطری در مقایسه با بطری‌های آتی، تعداد صفحه‌های کمتری را چاپ کنند.

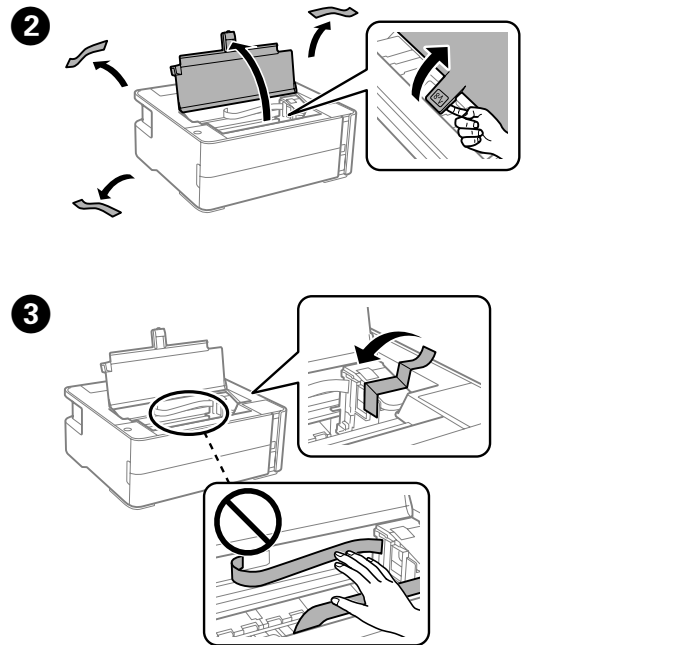
Chupa ya kwanza ya wino itatumika kwa kiasi fulani kuchaji kichwa cha kuchapisha. Chupa hii inaweza kuchapisha kurasa chache ikilinganishwa na chupa zinazofuata za wino.

1	2	3	4
<b>Paketten çıkarma /</b>			
<b>تفريخ المحتويات /</b>			
<b>باز کردن /</b>			
<b>Kufungua</b>			

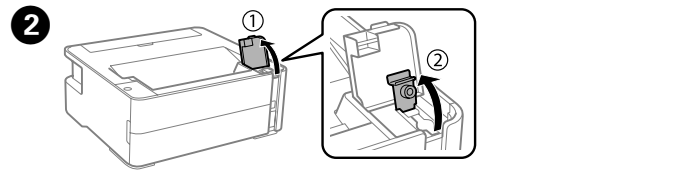
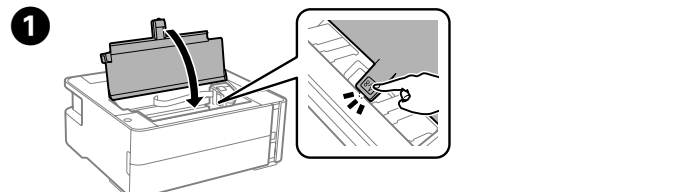
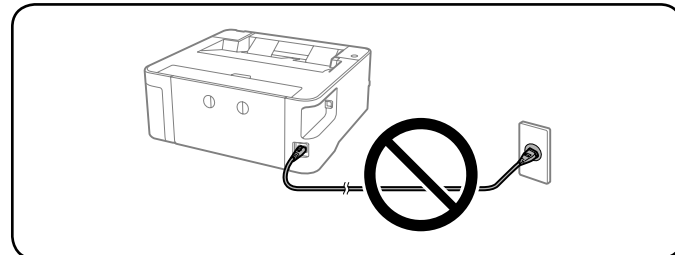


Konuma bağıli olarak ek öğeler eklenebilir.

قد يتم تضمين عناصر إضافية حسب الموقع.  
بسته به موقعیت ممکن است موارد دیگری نیز در بسته ارائه شوند.  
Vipengele vya ziada vinaweza kujumuishwa katika eneo.



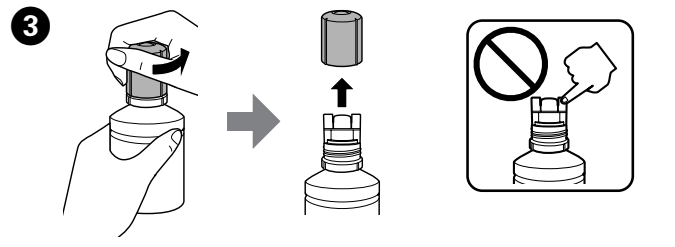
1	2	3	4
<b>Mürekkep doldurma /</b>			
<b>شحن الحبر /</b>			
<b>شارژ کردن جوهر /</b>			
<b>Kuchaji wino</b>			



**1** Mürekkep tank içine akmaya başlamadıysa mürekkep şişesini çıkarın ve yeniden takmaya çalışın.  
Mürekkep şişesini takılı bırakmayın; aksi halde şişe hasar görebilir veya mürekkep sızabilir.

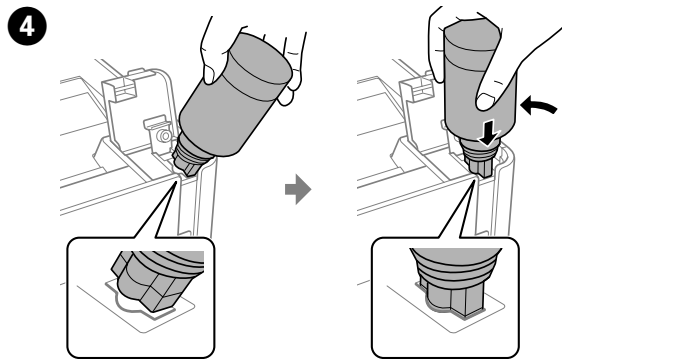
**2** Mürekkep tank içine akmaya başlamadıysa mürekkep şişesini çıkarın ve yeniden takmaya çalışın.  
Mürekkep şişesini takılı bırakmayın; aksi halde şişe hasar görebilir veya mürekkep sızabilir.

**3** Mürekkep şişesini dik tutarken kapağı çıkarın; aksi halde mürekkep sızabilir.



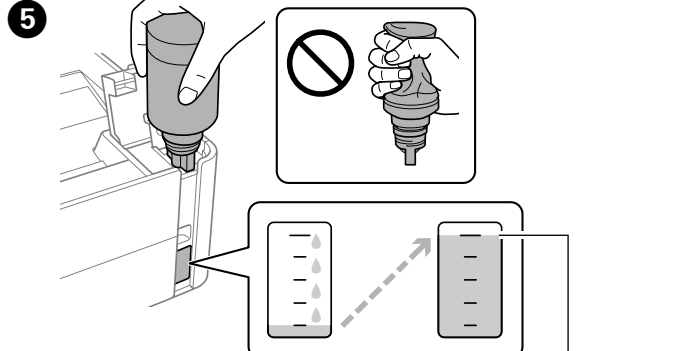
**4** Mürekkep şişesini dik tutarken kapağı çıkarın; aksi halde mürekkep sızabilir.

**5** Mürekkep şişesini dik tutarken kapağı çıkarın; aksi halde mürekkep sızabilir.



**4** Mürekkep şişesini düşürmeyin, aksi halde mürekkep sızabilir.

**5** Mürekkep şişesini dik tutarken kapağı çıkarın; aksi halde mürekkep sızabilir.

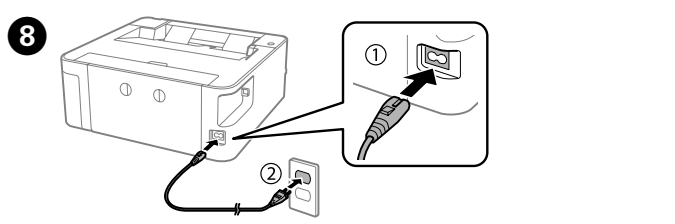
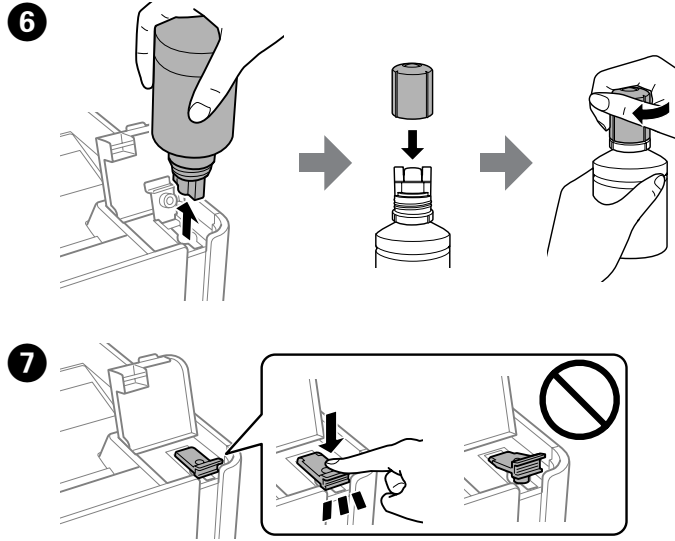


**6** Mürekkep seviyesi üst çizgiye eriştiğinde mürekkep akışı otomatik durur.

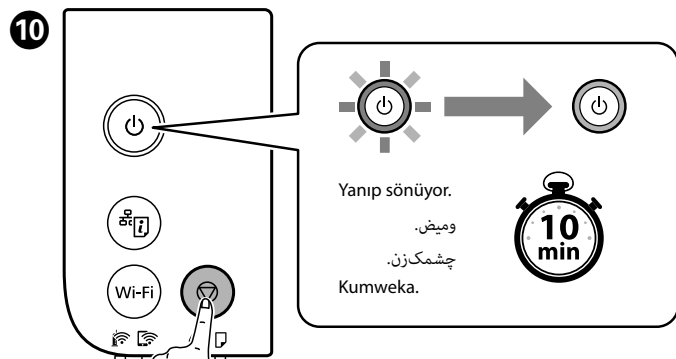
**7** Mürekkep şişesini dik tutarken kapağı çıkarın; aksi halde mürekkep sızabilir.

**8** Mürekkep şişesini dik tutarken kapağı çıkarın; aksi halde mürekkep sızabilir.

**9** Mürekkep şişesini dik tutarken kapağı çıkarın; aksi halde mürekkep sızabilir.



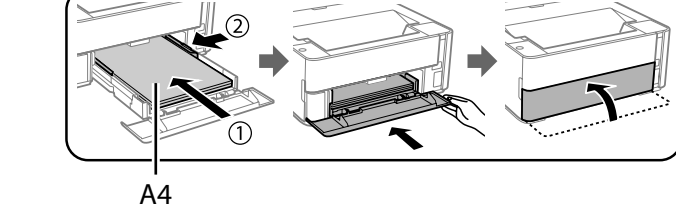
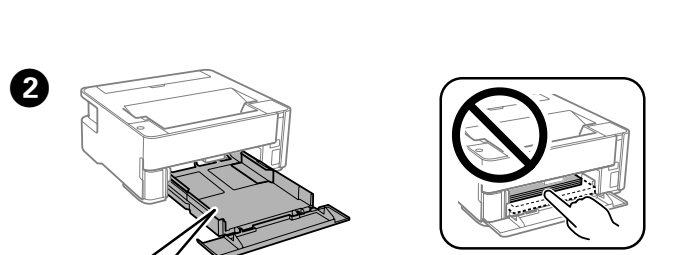
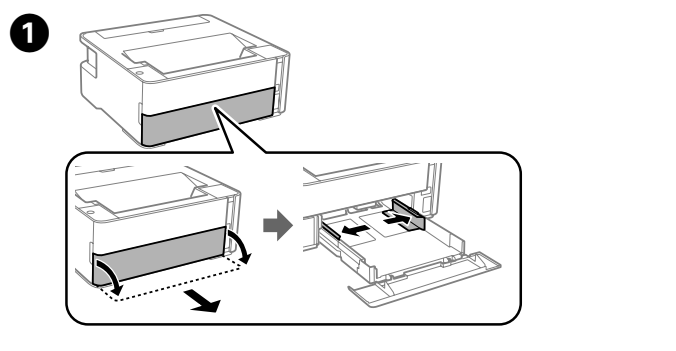
**10** Mürekkep şişesini dik tutarken kapağı çıkarın; aksi halde mürekkep sızabilir.



**10** Mürekkep şişesini dik tutarken kapağı çıkarın; aksi halde mürekkep sızabilir.

**10** Mürekkep şişesini dik tutarken kapağı çıkarın; aksi halde mürekkep sızabilir.

**1** Mürekkep şişesini dik tutarken kapağı çıkarın; aksi halde mürekkep sızabilir.

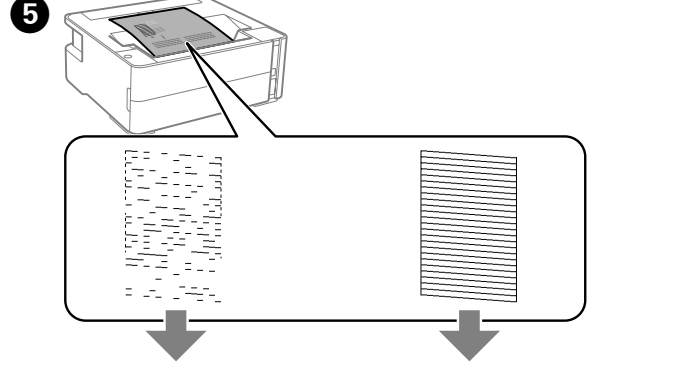


**3** Mürekkep şişesini dik tutarken kapağı çıkarın; aksi halde mürekkep sızabilir.

**4** ① düğmesini basılı tutarken yazdırma başlayana kadar ② öğesine basın. أثناء الضغط باستمرار على ①، اضغط على ② حتى تبدأ الطباعة. حين أنك دكمه ① را بيمين نكه می‌دارید، دکمه ② را فشار دهید تا فرآیند چاپ شروع شود.

Unaposhikilia chini ①, bonyeza ② hadi uchapishaji uanze.

**4** Mürekkep şişesini dik tutarken kapağı çıkarın; aksi halde mürekkep sızabilir.



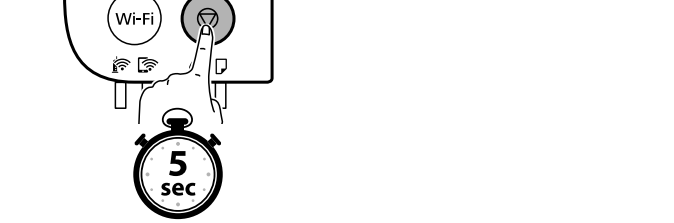
**6** Mürekkep şişesini dik tutarken kapağı çıkarın; aksi halde mürekkep sızabilir.

Lamba yanıp sönene kadar en az 5 saniye basılı tutun.

اضغط مع الاستمرار لمدة 5 ثوانٍ على الأفل حتى يوض المصباح. دست‌کم 5 ثانیه پایین نگه دارید تا چراغ چشمک بزند.

Shikilia chini kwa angalau sekunde 5 hadi taa imweke.

**6** Mürekkep şişesini dik tutarken kapağı çıkarın; aksi halde mürekkep sızabilir.



Temiz yazdırana kadar tekrar edin.

**1** Mürekkep şişesini dik tutarken kapağı çıkarın; aksi halde mürekkep sızabilir.

**1** Mürekkep şişesini dik tutarken kapağı çıkarın; aksi halde mürekkep sızabilir.

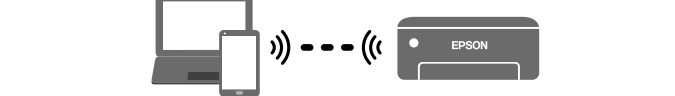
**3** Mürekkep şişesini dik tutarken kapağı çıkarın; aksi halde mürekkep sızabilir.

## Kullanma /

كيفية الاستخدام /  
روش استفاده /

## Jinsi ya kutumia

### Wi-Fi Direct



Kablosuz yönlendirici olmadan bilgisayarları veya akıllı cihazları doğrudan yazıcıya bağlayabilirsiniz. Bir Wi-Fi Direct bağlantısı kullanarak doğrudan yazıcıya bağlanabilirsiniz. Bir Wi-Fi Direct bağlantısı kullanarak doğrudan yazıcıya bağlanabilirsiniz. Bir Wi-Fi Direct bağlantısı kullanarak doğrudan yazıcıya bağlanabilirsiniz.

يمكنك توصيل أجهزة الكمبيوتر أو الأجهزة الذكية بالطابعة مباشرة دون الحاجة إلى استخدام جهاز توجيه. إذا تعذر عليك الاتصال باستخدام اتصال Wi-Fi Direct، فنفضل مراجعة دليل المستخدم. رايانه‌ها یا سایر دستگاه‌های هوشمند را می‌توانید بدون نیاز به روتر ب‌سیم به چاپگر متصل کنید. اگر قادر به برقراری ارتباط Wi-Fi Direct نیستید، به راهنمای کاربر مراجعه کنید.

Unaweza kuunganisha komputa au vifaa maizi moja kwa moja kwenye kichapishaji bila ruta ya pasi waya. Iwapo huwezi kuunganisha kutumia muunganisho wa Wi-Fi Direct, tazama Mwongozo wa Mtumiaji.

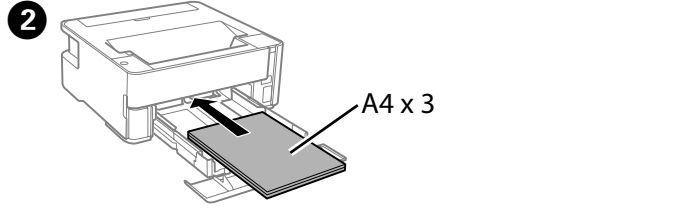
**1** Mürekkep şişesini dik tutarken kapağı çıkarın; aksi halde mürekkep sızabilir.

**4** Mürekkep şişesini dik tutarken kapağı çıkarın; aksi halde mürekkep sızabilir.

Bu adim ikinci kezden itibaren gerekli değildir.

تُجرى هذه الخطوة عند التشغيل لأول مرة فقط. هنگام استفاده بعدی نیازی به انجام این مرحله نخواهید داشت.

Hatua hii haihitajiki kutoka kwa mara ya pili.



Lamba yanana kadar basın.

اضغط حتى يتم تشغيل المصباح. آنقدر فشار دهید تا روشن شود.

**3** Mürekkep şişesini dik tutarken kapağı çıkarın; aksi halde mürekkep sızabilir.

**4** Mürekkep şişesini dik tutarken kapağı çıkarın; aksi halde mürekkep sızabilir.

**4** Mürekkep şişesini dik tutarken kapağı çıkarın; aksi halde mürekkep sızabilir.



