

SL-D800 Series

Nyomtató- illesztőprogram Használati Útmutató

Szerzői jogok és védjegyek

Szerzői jogok és védjegyek

Szerzői jogok és védjegyek

A jelen kiadvány részei nem reprodukálhatók, nem tárolhatók adatlekérő rendszerben és nem továbbíthatók semmilyen formában és módon – sem elektronikusan, mechanikusan, fénymásolás vagy rögzítés útján, vagy más módon – a Seiko Epson Corporation előzetes írásos engedélye nélkül. Az itt található információk csak a jelen Epson nyomtató használatára vonatkoznak. Az Epson nem felel ezen információk más nyomtatókkal való használatáért.

Sem a Seiko Epson Corporation, sem leányvállalatai nem felelnek a jelen termék vásárlójának vagy harmadik feleknek a vásárló vagy harmadik fele által okozott károkért, veszteségekért, költségekért vagy kiadásokért, amelyek véletlen folytán, a termék helytelen vagy szabálytalan használata következtében, a termék jogosulatlan módosításai, javításai vagy változtatásai, illetve (az Egyesült Államok kivételével) a Seiko Epson Corporation üzemeltetési és karbantartási utasításai betartásának elmulasztása okán következtek be.

A Seiko Epson Corporation nem felel semminemű kárért vagy problémáért, amely bármely olyan kiegészítő vagy fogyóeszköz használatából ered, amely nem a Seiko Epson Corporation által Eredeti Epson Termék vagy az Epson által Jóváhagyott Termék.

A Seiko Epson Corporation nem felel semminemű olyan kárért, amely nem a Seiko Epson Corporation által Epson által Jóváhagyott Termékként megnevezett interfészkábel használatából eredő elektromágneses interferencia következménye.

Az EPSON®, EPSON EXCEED YOUR VISION, EXCEED YOUR VISION és logóik a Seiko Epson Corporation bejegyzett védjegyei vagy védjegyei.

A Microsoft® és Windows® a Microsoft Corporation bejegyzett védjegyei.


Az Apple®, Macintosh®, Mac OS® és OS X® az Apple Inc. bejegyzett védjegyei.

Az Adobe®, a Photoshop®, az Elements®, a Lightroom® és az Adobe® RGB az Adobe Systems Incorporated bejegyzett védjegyei.

Általános megjegyzés: a jelen dokumentumban használt további terméknevezések csak azonosítás céljára szolgálnak, és előfordulhat, hogy vonatkozó tulajdonosaik védjegyei védelme alatt állnak. Az Epson nem tart igényt semmiféle jogra a védjegyekkel kapcsolatban.

© 2019 Seiko Epson Corporation. Minden jog fenntartva.

A szimbólumok jelentése

 Fontos:	<p>A fontos jelzéssel ellátott utasításokat be kell tartani a termék károsodásának elkerülése érdekében.</p>
Megjegyzés:	<p>A megjegyzések fontos információkat tartalmaznak a termék üzemeltetésére vonatkozóan.</p>

Szerzői jogok és védjegyek

Operációs rendszer verziók

Jelen dokumentumban a következő rövidítéseket használjuk.

A Windows a Windows 10, a Windows 8 és a Windows 7 verziókra utal.

- A Windows 10 a Windows 10 Pro és a Windows 10 Pro x64 verziókra utal.
- A Windows 8.1 a Windows 8.1 és a Windows 8.1 Pro verziókra utal.
- A Windows 8 a Windows 8 és a Windows 8 Pro verziókra utal.
- A Windows 7 a Windows 7 Professional verzióra utal.

A Macintosh a Mac verziót jelenti.

- A Mac a macOS Mojave/macOS High Sierra/macOS Sierra/OS X El Capitan/OS X Yosemite/OS X Mavericks/OS X Mountain Lion/Mac OS X v10.7.x/Mac OS X v10.6.8 operációs rendszerekre utal.

Tartalomjegyzék

Tartalomjegyzék**Szerzői jogok és védjegyek**

Szerzői jogok és védjegyek.	2
A szimbólumok jelentése.	2
Operációs rendszer verziók.	3

A nyomtató-illesztőprogram telepítése

Rendszerkövetelmények.	5
Windows.	5
Mac.	5
A nyomtató-illesztőprogram telepítése (Windows).	6
A nyomtató-illesztőprogram telepítése (Mac).	10

A nyomtató-illesztőprogram funkciói

Beállítások képernyő (Windows).	13
Main (Fő) képernyő.	13
Printer Window screen.	15
Driver Settings (Nyomtatóillesztő beállítások) képernyő.	16
Beállítások képernyő (Mac).	17
Page Setup (Oldalbeállítás) képernyő.	17
Color Matching (Színillesztés) képernyő.	18
Print Settings (Nyomtatási beállítások) képernyő.	19

Alapvető nyomtatási módszerek (Windows)

Nyomtatás a PhotoShop programból.	20
Nyomtatás megszakítása.	24

Alapvető nyomtatási módszerek (Mac)

Nyomtatás a PhotoShop programból.	25
Nyomtatás megszakítása.	30

Különböző nyomtatási funkciók

Color Management (Színek kezelése).	31
Színek kezelése beállítások.	31
Színek manuális beállítása (csak Windows esetén).	32
Az alkalmazás színkezelés funkciójának használata (nincs színkezelés).	35

A nyomtató-illesztőprogram színkezelő funkciójának használata (ICM) (Windows).	37
Színkezelés a nyomtató-illesztőprogram által (ColorSync) (Mac).	39
Keret nélküli nyomtatás.	42
A keret nélküli nyomtatás típusai.	42
A beállítás folyamata.	43
Nyomtatás nem szokványos papírméretre.	46
A beállítás folyamata.	46

Hibaelhárítás

Ha hibaüzenet jelenik meg.	49
Nem tud nyomtatni (mert a nyomtató nem működik).	49
A nyomtató olyan hangot ad, mintha nyomtatna, de nem végez nyomtatást.	50
Problémák a nyomtatási minőséggel/nyomtatási eredménnyel kapcsolatban.	51

A nyomtató illesztőprogramjának telepítése (Windows)**A nyomtató-illesztőprogram frissítése (Mac)****A nyomtató-illesztőprogram eltávolítása (Windows)****A nyomtató-illesztőprogram eltávolítása (Mac)**

A nyomtató-illesztőprogram telepítése

A nyomtató-illesztőprogram telepítése

Rendszerkövetelmények

A következő operációs rendszerek támogatják a nyomtató-illesztőprogramot.

Győződjön meg róla, hogy a számítógépe megfelel a következő követelményeknek.

Windows

Operációs rendszer	Windows 7 Professional/Ultimate (SP1) 32/64 bit
	Windows 8 Pro 32/64 bit
	Windows 8,1 Pro 32/64 bit
	Windows 10 Pro 32/64 bit
CPU	Az alkalmazástól függ
Memória	4 GB vagy több *1 (8 GB vagy több ajánlott*2)
Szabad hely a merevlemezen	64 GB vagy több

*1 Ha négy nyomtatót csatlakoztat, és 89 x 50 mm (3,5 x 2 hüvelyk) és 127 x 178 mm (5 x 7 hüvelyk) közötti papírméretre nyomtat.

*2 Ha négy nyomtatót csatlakoztat, és 127 x 178 mm (5 x 7 hüvelyk) méretnél nagyobb papírra nyomtat.

Mac

Operációs rendszer	macOS Sierra/OS X El Capitan/OS X Yosemite/OS X Mavericks/OS X Mountain Lion/Mac OS X v10.7.x/Mac OS X v10.6.8
CPU	Az alkalmazástól függ
Memória	1 GB vagy több
Szabad hely a merevlemezen	32 GB vagy több

Megjegyzés:

Előfordulhat, hogy egyes alkalmazások és funkciók nem támogatottak Mac rendszer alatt.

A nyomtató-illesztőprogram telepítése

A nyomtató-illesztőprogram telepítése (Windows)

A Karbantartási Eszközt a nyomtató-illesztőprogrammal együtt telepítjük. A telepítés után frissítenie kell a papírral kapcsolatos adatokat rendszergazda módban a Karbantartási Eszközben.

Fontos:

- Rendszergazdai jogosultságokkal rendelkező felhasználóként kell bejelentkeznie.
- Amennyiben a rendszer a Rendszergazda jelszavát vagy megerősítését kéri, úgy adja meg a jelszót, majd folytassa a műveletet.

1

Kapcsolja ki a nyomtatót, majd csatlakoztassa a számítógéphez egy USB-kábel segítségével.



2

Helyezze be a szoftver lemezét, majd kattintson duplán a Setup.exe lehetőségre a **SystemApplication – Windows** mappában.

3

A telepítéshez kövesse a képernyőn megjelenő utasításokat.

Ha elkészült a nyomtató-illesztőprogram telepítésével, frissítse a papírral kapcsolatos adatokat (regisztrálja a papírtípusra vonatkozó információt a nyomtatóhoz).

4

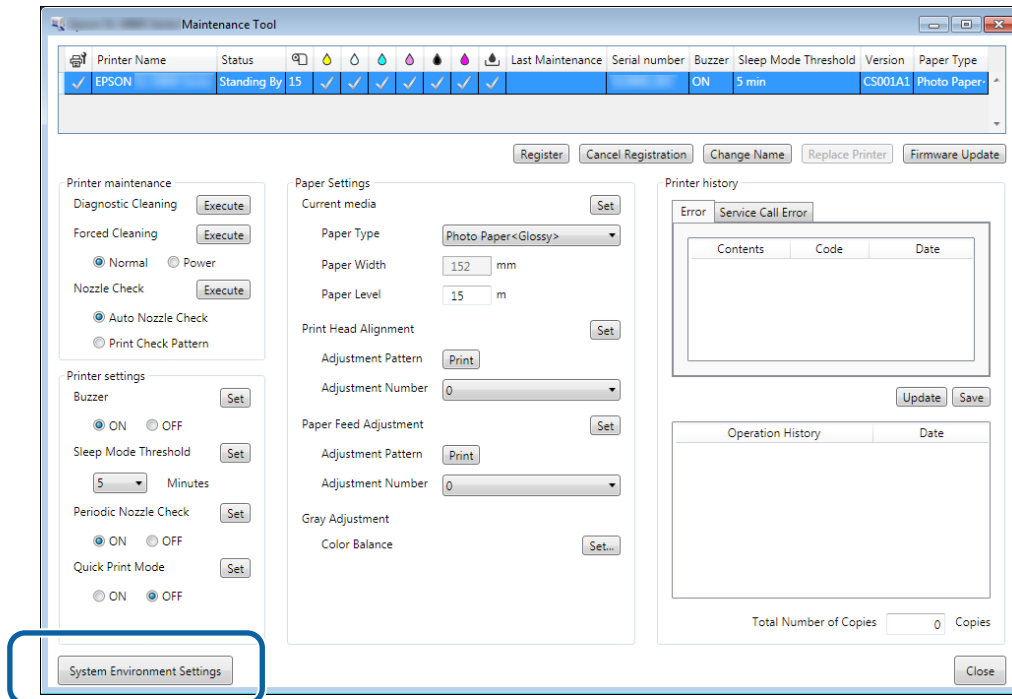
Indítsa el a Karbantartási Eszközt.

Kattintson az **Start (Elindítás) – All Programs (Valamennyi program) lehetőségre – EPSON – EPSON SL-D800 Series – SL Printer Maintenance Tool Admin.**

A nyomtató-illesztőprogram telepítése

5

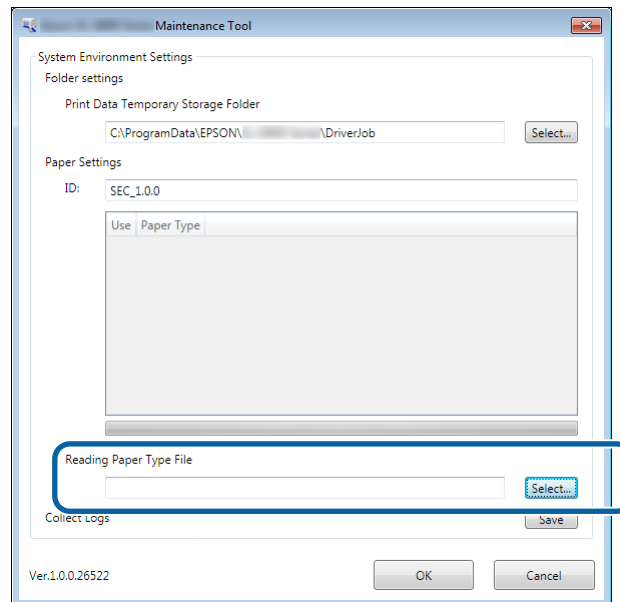
Kattintson a **System Environment Settings (Rendszerkörnyezet-beállítások)** elemre.



Megjelenik a **System Environment Settings (Rendszerkörnyezet-beállítások)** képernyő.

6

Kattintson a **Select... (Választ...)** elemre a **Reading Paper Type File (Papírtípusfájl beolvasása)** elemben.

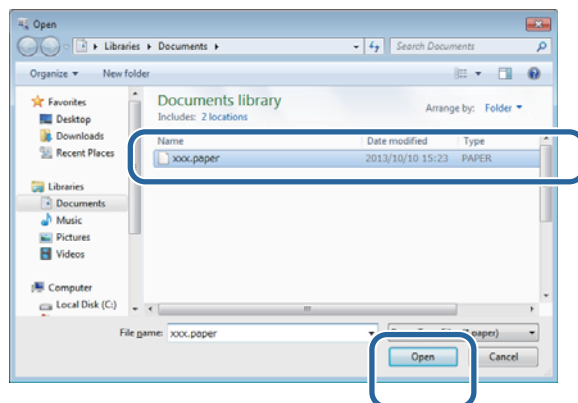


A fájl kiválasztása képernyő jelenik meg.

A nyomtató-illesztőprogram telepítése

7

Válassza ki a papírtípus fájlt, majd kattintson az **Open (Megnyitás)** lehetőségre.



A rendszer megjeleníti a kiválasztott papírtípus azonosítóját.

! Fontos:

Mindenképpen válassza ki az egyik papírtípus fájlt.

Megjegyzés:

A papírtípus fájlokkal kapcsolatos információért forduljon helyi forgalmazójához.

8

Ellenőrizze, hogy a nyomtató csatlakoztatva van-e, és be van-e kapcsolva.

Amennyiben több nyomtató van csatlakoztatva, úgy mindegyiket ellenőrizze.

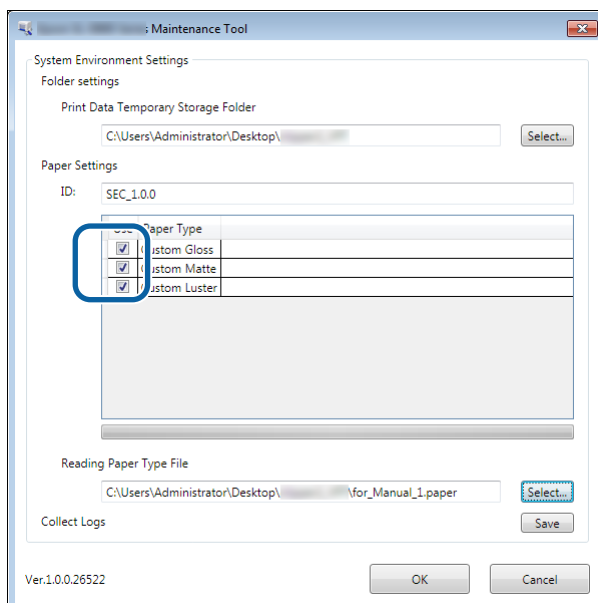
! Fontos:

Ne nyomtasson a papírral kapcsolatos adatok frissítése közben.

9

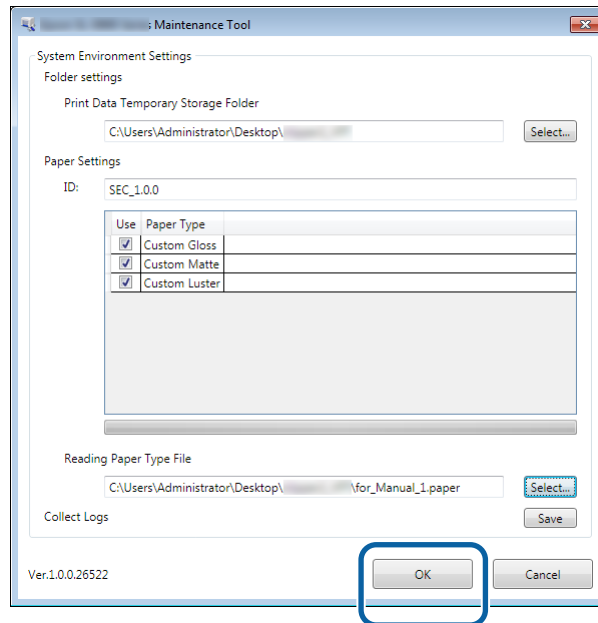
Válassza ki a használni kívánt papírt a **Paper Settings (Papírbeállítások)** - ID alatt.

Legfeljebb hét papírtípust választhat ki.



A nyomtató-illesztőprogram telepítése**10**Kattintson az **OK (OK)** gombra.

A számítógép újraindítása szükséges. A számítógép automatikusan újraindulhat.



A nyomtató-illesztőprogram telepítése

A nyomtató-illesztőprogram telepítése (Mac)

A Karbantartási Eszközt a nyomtató-illesztőprogrammal együtt telepítjük.

Fontos:

- Rendszergazdai jogosultságokkal rendelkező felhasználóként kell bejelentkeznie.
- Amennyiben a rendszer a Rendszergazda jelszavát vagy megerősítését kéri, úgy adja meg a jelszót, majd folytassa a műveletet.
- Frissítse a papírral kapcsolatos adatokat, ha telepíti a nyomtató-illesztőprogramot.

1

Kapcsolja ki a nyomtatót, majd csatlakoztassa a számítógéphez egy USB-kábel segítségével.



2

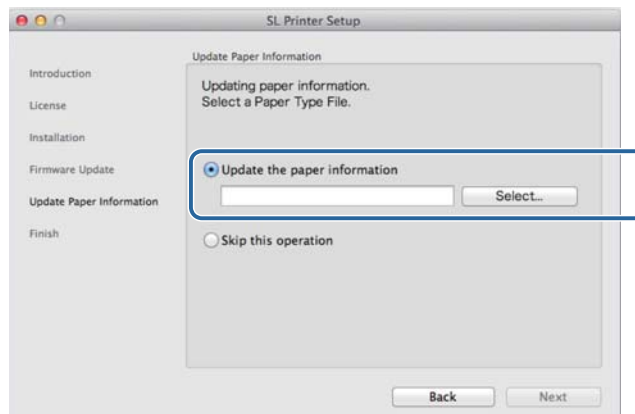
Helyezze be a szoftver lemezét, majd kattintson duplán a **SL Printer Setup.dmg** lehetőségre a **SystemApplication – Mac OS X** mappában.

3

Amikor megjelenik a képernyő, kattintson duplán a **SL Printer Setup.app** lehetőségre. A telepítéshez kövesse a képernyőn megjelenő utasításokat.

A nyomtató-illesztőprogram telepítése

- 4** Amikor megjelenik a következő képernyő, kattintson az **Update the paper information (A papírinformáció frissítése)** - **Select...** (Választ...) elemre, majd válassza ki a papírtípusfájlt.

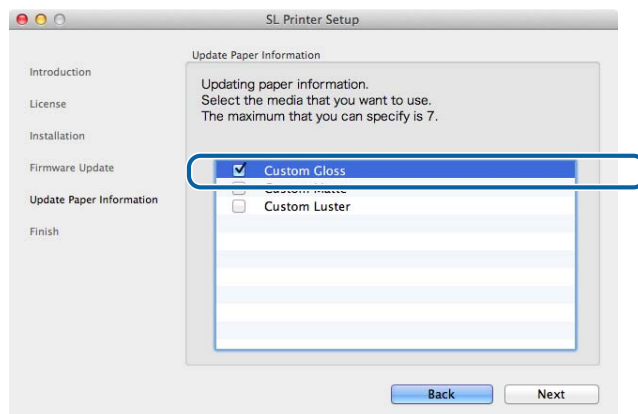


Megjegyzés:

A papírtípus fájlokkal kapcsolatos információért forduljon helyi forgalmazójához.

- 5** Amikor megjelenik a következő képernyő, válassza ki a használni kívánt papírt, majd kattintson a **Next (Következő)** elemre.

A telepítés befejezéséhez kövesse a képernyőn megjelenő utasításokat.




A nyomtató-illesztőprogram funkciói

A nyomtató-illesztőprogram funkciói

A nyomtató-illesztőprogram koordinálja a más alkalmazásokról a nyomtatóra érkező nyomtatási utasításokat.

A következőkben leírjuk a nyomtató-illesztőprogram legfontosabb funkcióit.

- Az alkalmazásokról érkező nyomtatási adatokat nyomtatható adatokká alakítja, és elküldi azokat a nyomtatónak.
- Beállítja a nyomtatási feltételeket, mint a papírtípus és papírméret a nyomtató-illesztőprogram Beállítások képernyőjén.
- Csak Windows esetén;
Indítsa el a Karbantartási Eszköz kezelői módban, majd a számítógépről elvégezheti többek között a következő beállítási és karbantartási műveleteket: ellenőrizheti a nyomtató státuszát, papírbeállításokat hajthat végre, elvégezheti a nyomtatófej tisztítását stb.
 „Karbantartási Eszköz Használati Útmutató”

A nyomtató-illesztőprogram funkciói

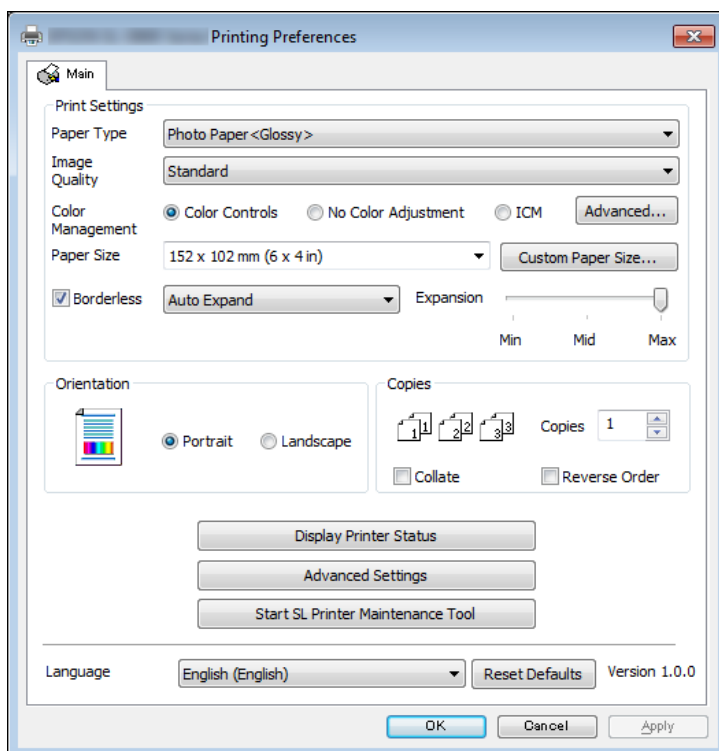
Beállítások képernyő (Windows)

Main (Fő) képernyő




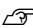


A **Main (Fő)** képernyőn a helyes nyomtatás érdekében beállíthatja a szükséges elemeket és nyomtatási minőséget.

A nyomtató-illesztőprogram **Main (Fő)** képernyőjének megjelenítésére vonatkozó további információért lásd az „Alapvető nyomtatási módszerek (Windows)” részt.

 „Alapvető nyomtatási módszerek (Windows)” 20. oldal



A nyomtató-illesztőprogram funkciói

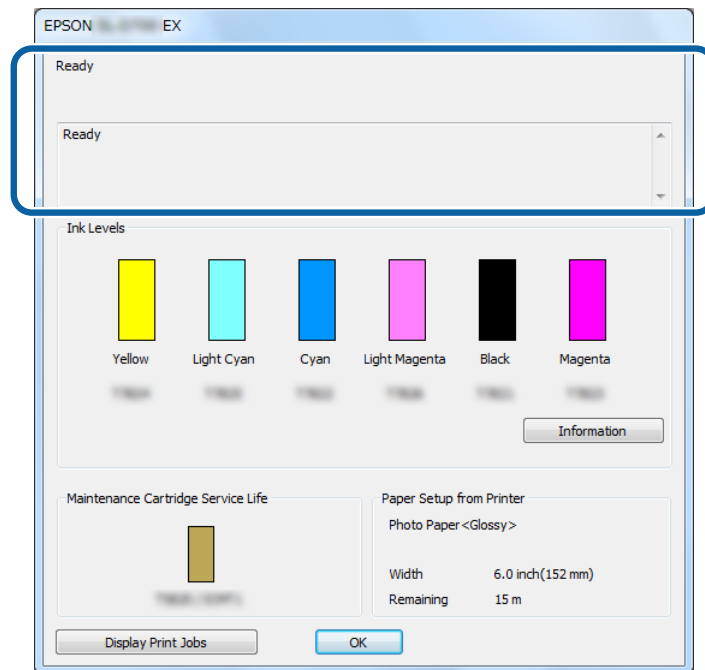
Tétel beállítása		Magyarázat
Print Settings (Nyomtatási beállítások)	Paper Type (Papír típusa)	Válassza a használatban lévő papír típust.
	Image Quality (Képmínőség)	A következő nyomtatási minőségek közül választhat: High Speed (Nagy sebességű) (360 dpi), Standard (Standard) (720 dpi), vagy High Image Quality (Kiváló képmínőség) (1440 dpi). Rendszerint a Standard (Standard) lehetőséget választjuk. Ha kiváló képmínőségben szeretne nyomtatni, válassza a High Image Quality (Kiváló képmínőség) lehetőséget. Ha gyorsan szeretne nyomtatni, válassza a High Speed (Nagy sebességű) nyomtatást. Ha a High Speed (Nagy sebességű) nyomtatás van beállítva, akkor a nyomtatási sebesség gyorsabb, de a minőség romolhat egy kicsit.
	Color Management (Színek kezelése)	Nyomtatáskor válassza ki a színkezelés módszerét.  „Color Management (Színek kezelése)” 31. oldal
	Paper Size (Papírméret)	Állítsa be a nyomtatáskor használt papírméretet. Ha a kívánt papírméret nem szerepel a listán, akkor kattintson a User Defined (Felhasználó által megadott) elemre az új papírméret bejegyzéséhez.  „Nyomtatás nem szokványos papírméretre” 46. oldal
	Borderless (Keret nélküli)	Válassza a keret (margók) nélküli nyomtatást. Válassza az Auto Expand (Automatikus nagyítás) vagy a Retain Size (Méret megőrzése) lehetőséget a keret nélküli módszernél. Ha az Auto Expand (Automatikus kiterjesztés) van kiválasztva, állítsa be a nagyítás mértékét.  „Keret nélküli nyomtatás” 42. oldal
	Expansion (Nagyítás)	Ha az Auto Expand (Automatikus nagyítás) lehetőséget választja Borderless (Keret nélküli) nyomtatásnál, akkor a csúszkával beállíthatja a nagyítás mértékét.
Orientation (Tájolás)		Kattintson a Portrait (Álló) vagy Landscape (Tájkép) lehetőségre a nyomtatás irányának kiválasztásához. Ne feledje, hogy ennek meg kell felelnie az alkalmazásban beállított iránnyal.
Copies (Példányszám)	Copies (Példányszám)	Adja meg a példányszámot.
	Collate (Leválogatás)	Jelölje ki, ha kettő vagy több példányt nyomtat több oldalból álló dokumentumokból, összeválogatott adagokban.
	Reverse Order (Fordított sorrendben)	A rendszer fordított sorrendben nyomtatja ki az oldalakat.
Display Printer Status (Nyomtató állapotának részletei)		A nyomtató állapotát jelzi ki. Lehetővé teszi, hogy ellenőrizze a megmaradt tinta mennyiségét, a karbantartó patron szabad helyét és a nyomtató papír beállításait.  „Beállítások képernyő (Windows)” 13. oldal
Advanced Settings (Speciális beállítások)		A Driver Settings (Nyomtatóillesztő beállítások) lehetőség jelenik meg.  „Driver Settings (Nyomtatóillesztő beállítások) képernyő” 16. oldal
Start SL Printer Maintenance Tool (Az SL Nyomtató Karbantartási Eszköz elindítása)		Indítsa el a Karbantartási Eszköz kezelői módban. A Karbantartási Eszközzel kapcsolatos további részleteket a „Karbantartási Eszköz Használati Útmutató” című kiadványban olvashat.  „Karbantartási Eszköz Használati Útmutató”

A nyomtató-illesztőprogram funkciói

Tétel beállítása	Magyarázat
Language (Nyelv)	Válassza ki a nyomtató-illesztőprogram nyelvét. Válasszon egy nyelvet, majd kattintson az OK gombra. A megjelenítés nyelve módosul, amikor legközelebb megnyitja a nyomtató-illesztőprogramot. Az Auto Select (Automatikus kiválasztás) lehetőség automatikusan kiválasztja a nyelvet, hogy az megegyezzen az operációs rendszer nyelvével.
Reset Defaults (Alapértékek visszaállítása)	Valamennyi beállítást visszaállítja az alapértelmezett értékre. A User Defined (Egyéni méret) lehetőségnél elmentett papírméreteket nem törli a rendszer.

Printer Window screen

A **Main (Fő)** képernyőn kattintson a **Display Printer Status (Nyomtatóállapot megjelenítése)** elemre a **Printer Window (Nyomtató ablak)** képernyő megjelenítéséhez.

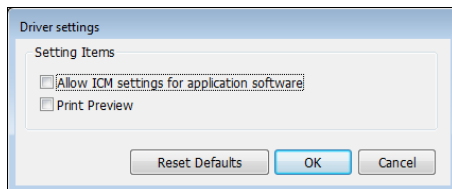


Tétel beállítása	Magyarázat
Nyomtató állapota	A nyomtató állapotát jelzi ki.
Ink Levels (Tintaszintek)	Megjeleníti, hogy mennyi tinta maradt.
Information (Információ)	Megjeleníti az egyes tintapatronokra vonatkozó részletes információt.
Maintenance Cartridge Service Life (Karbantartó patron élettartama)	Megjeleníti a karbantartó patron szabad helyét. A rendszer automatikusan alaphelyzetbe állítja a kapacitást, amikor kicserélik a karbantartó patron.
Paper Setup from Printer (Papírbeállítás a nyomtatóból)	Megjeleníti a betöltött papír típusát, szélességét és hátralévő mennyiségét. Állítsa be a papírtípust és a papírszintet a Karbantartási Eszközben.
Display Print Jobs (Nyomtató feladatok megjelenítése)	Megjeleníti a nyomtatási sor listát. A nyomtatási feladatokat innen törölheti.

A nyomtató-illesztőprogram funkciói

Driver Settings (Nyomtatóillesztő beállítások) képernyő

A **Main (Fő)** képernyőn kattintson az **Advanced Settings (Speciális beállítások)** lehetőségre a **Driver Settings (Nyomtatóillesztő beállítások)** képernyő megjelenítéséhez.



Tétel beállítása	Magyarázat
Allow ICM settings for application software (Alkalmazások felkészítése színmegfeleltetés végrehajtására)	Válassza ezt a lehetőséget, ha az alkalmazás ICM üzemmódban van, és a nyomtatás nem olyanra sikerült, amilyenre számított. Ezt a lehetőséget általában nem kell kiválasztani.
Print Preview (Nyomtatási kép)	Jelölje be ezt az elemet, ha nyomtatás előtt meg kívánja tekinteni a nyomtatandó dokumentum előnézetét.
Reset Defaults (Alapértékek visszaállítása)	Állítsa vissza az alapértelmezett beállításokat.

A nyomtató-illesztőprogram funkciói

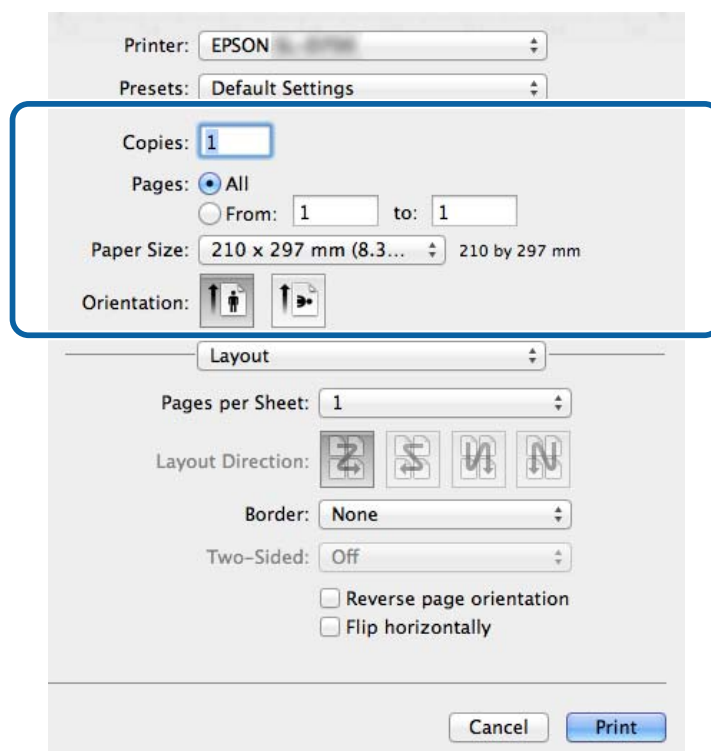
Beállítások képernyő (Mac)


Page Setup (Oldalbeállítás) képernyő

Az **Page Setup (Oldalbeállítás)** képernyőn beállíthatja a papír méretét és irányát.

A nyomtató-illesztőprogram **Page Setup (Oldalbeállítás)** képernyőjének megjelenítésére vonatkozó további információért lásd az „Alapvető nyomtatási módszerek (Mac)” részt.

 „Alapvető nyomtatási módszerek (Mac)” 25. oldal

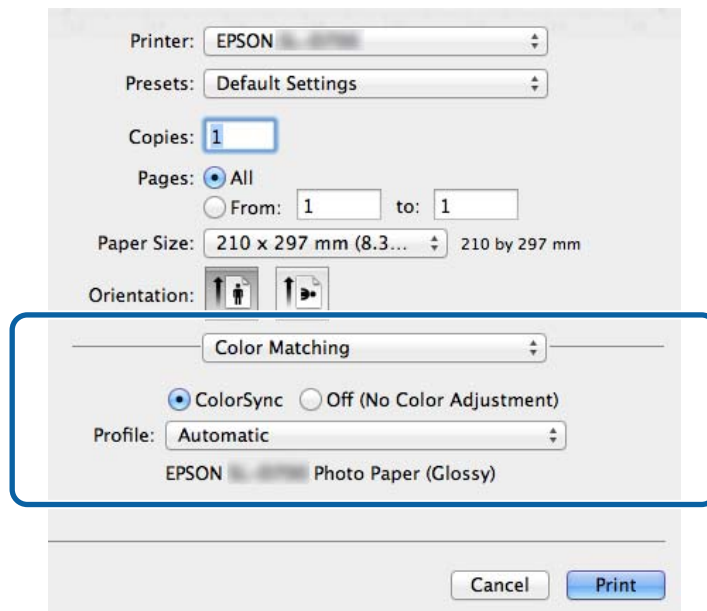


Tétel beállítása	Magyarázat
Copies (Példányszám)	Adja meg a példányszámot.
Pages (Oldalak)	Állítsa be a nyomtatási tartományt.
Paper Size (Papírméret)	Állítsa be a nyomtatáskor használt papírméretet. A listán nem található papírméreteket regisztrálhatja a User Defined (Egyéni méret) lehetőségénél.  „Nyomtatás nem szokványos papírméretre” 46. oldal
Direction (Írány)	Állítsa be a papír irányát.

A nyomtató-illesztőprogram funkciói

Color Matching (Színillesztés) képernyő

Jelölje ki a **Color Matching (Színegyeztetés)** elemet a listán, hogy a ColorSync elemet beállíthassa a Mac számítógépre telepített színkezelő rendszerhez.

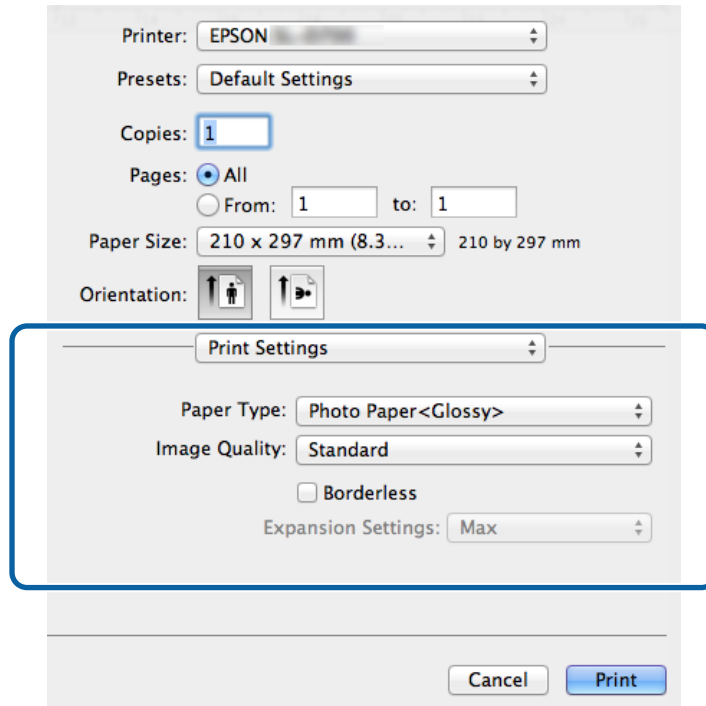



Tétel beállítása	Magyarázat
ColorSync (Szín szinkronizálás) / Off (No Color Adjustment) (Ki (Nincs színkorrekció))	Állítsa be, hogy alkalmazni szeretné-e a ColorSync (Szín szinkronizálás) funkciót. A ColorSync (Szín szinkronizálás) funkciót akkor használhatja, amikor olyan alkalmazásokról nyomtat, amelyek támogatják a színkezelést.
Profile (Profil)	Állítsa be a színkezeléshez használt nyomtatóprofil.

A nyomtató-illesztőprogram funkciói

Print Settings (Nyomtatási beállítások) képernyő

Amikor a **Print Settings (Nyomtatási beállítások)** elemet kiválasztja a listáról, lehetősége van beállítani a paper type (papírtípus) és image quality (képminőség) elemeket.



Tétel beállítása	Magyarázat
Paper Type (Papír típusa)	Válassza a használatban lévő papír típust.
Image Quality (Képminőség)	A következő nyomtatási minőségek közül választhat: High Speed (Nagy sebességű) (360 dpi), Standard (Standard) (720 dpi), vagy High Image Quality (Kiváló képminőség) (1440 dpi). Rendszerint a Standard (Standard) lehetőséget választjuk. Ha kiváló képminőségben szeretne nyomtatni, válassza a High Image Quality (Kiváló képminőség) lehetőséget. Ha gyorsan szeretne nyomtatni, válassza a High Speed (Nagy sebességű) nyomtatást. Ha a High Speed (Nagy sebességű) nyomtatás van beállítva, akkor a nyomtatási sebesség gyorsabb, de a minőség romolhat egy kicsit.
Borderless (Keret nélküli)	Válassza a keret (margók) nélküli nyomtatást.  „Keret nélküli nyomtatás“ 42. oldal
Expansion Settings (Nagyítás beállítások)	Ha Borderless (Keret nélküli) nyomtatást végez, állítsa a nagyítás mértékét Max (Max) , Mid (Közepes) vagy Min (Min) értékre.

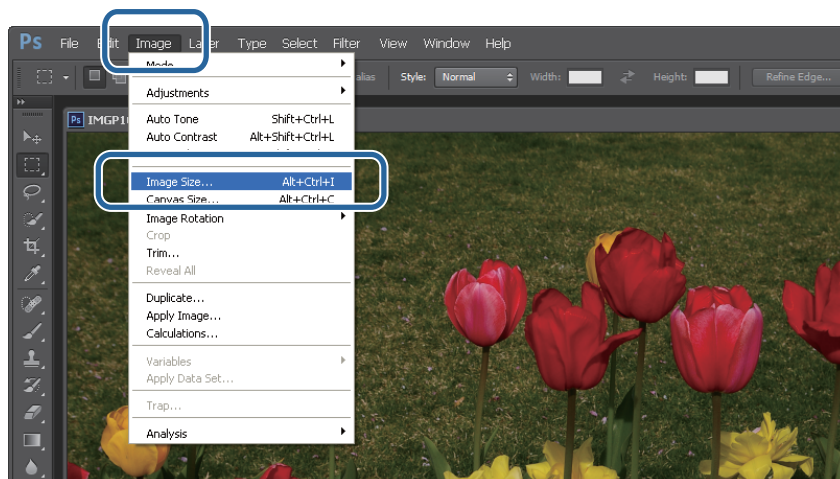
Alapvető nyomtatási módszerek (Windows)

Nyomtatás a PhotoShop programból

Ebben a szövegrészben a Adobe Photoshop CS6 programon mutatunk be egy példát a képadatok számítógépen történő nyomtatására.

A használt alkalmazászoftvertől függően a műveletek különbözőek lehetnek. További részleteket az alkalmazászoftver kézikönyvében olvashat.

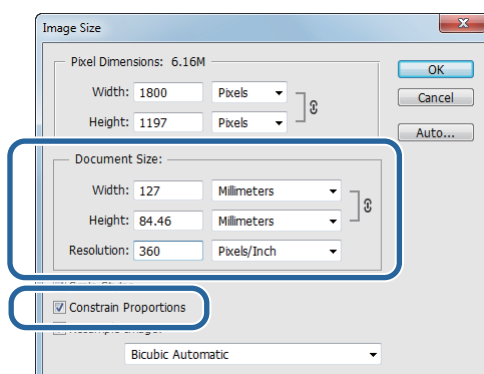
- 1 Indítsa el a Adobe Photoshop CS6 programot, majd nyisson meg egy képet.
- 2 Kattintson az **Image Size (Képméret)** lehetőségre az **Image (Kép)** menüben az **Image Size (Képméret)** képernyő megjelenítéséhez.



- 3 Állítsa be a kép méretét és felbontását. Jelölje ki a **Constrain Proportions (Arányok szűkítése)** elemet, majd egyeztesse a **Width (Szélesség)** vagy **Height (Magasság)** beállításokat a papírmérethez.

Állítsa be a **Resolution (felbontás)** értéket. Ebben a példában 360 pixel/hüvelyk értéket adunk meg.

Ha befejezte a beállításokat, kattintson az **OK (OK)** gombra.



Alapvető nyomtatási módszerek (Windows)

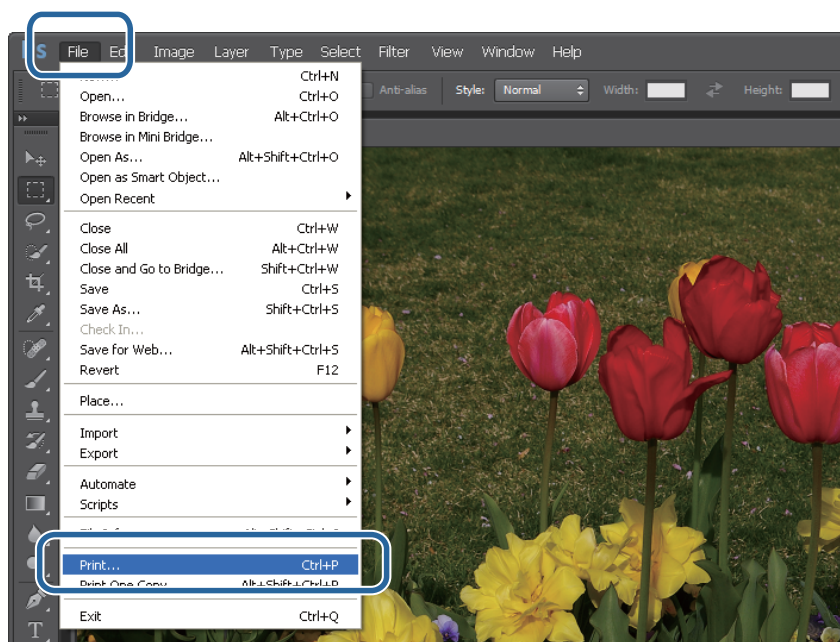
Megjegyzés:

Jó minőségű nyomtatott anyagokat úgy hozhat létre, ha a **Resolution (Felbontás)** értékét úgy határozza meg, hogy a nyomtató **Image Quality (Képmínőség)** felbontásának értéke ennek a beállításnak a többszöröse.

Ajánlatos a 180 pixel/hüvelyk értékének többszörösét megadni, mert a **Image Quality (Képmínőség)** beállítása vagy **High Speed (Nagy sebességű)** (360 dpi), vagy **Standard (Standard)** (720 dpi) vagy **High Image Quality (Kiváló képmínőség)** (1440 dpi).

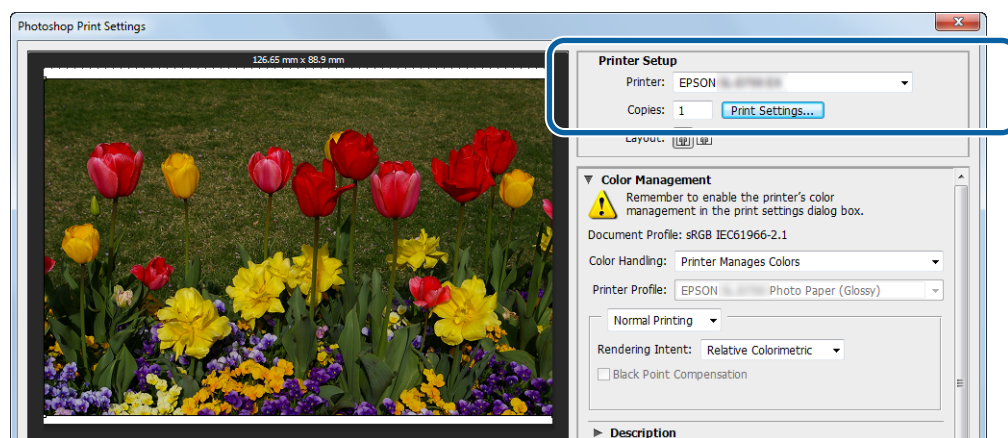
4

Kattintson a **Print (Nyomtatás)** lehetőségre a **File (Fájl)** menüben a **Print Settings (Nyomtatási beállítások)** képernyőn.



5

Válassza ezt a nyomtatót a **Printer (Nyomtató)** opciónál a **Main (Fő)** képernyőn, majd kattintson a **Print Settings (Nyomtatási beállítások)** lehetőségre.



6

Végezze el a szükséges beállításokat.

Paper Type (Papír típusa): állítsa be a használatban lévő papírt.

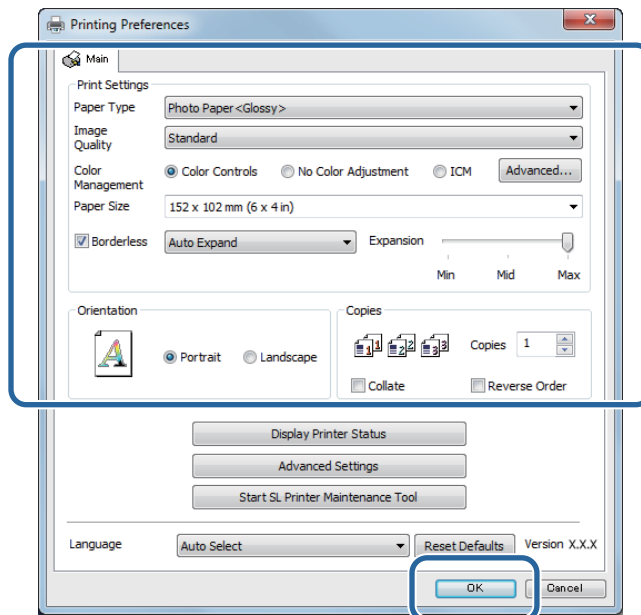
Image Quality (Képmínőség): általában a **Standard (Standard)** értéket választjuk. Ha kiváló képmínőségben szeretne nyomtatni, válassza a **High Image Quality (Kiváló képmínőség)** lehetőséget. Ha gyorsan szeretne nyomtatni, válassza a **High Speed (Nagy sebességű)** nyomtatást.

Alapvető nyomtatási módszerek (Windows)

Paper Size (Papírméret): állítsa be a nyomtatáshoz használt papír méretét. Ügyeljen arra, hogy ez a papírméret megegyezzen a 3. lépésben beállított képmérettel.

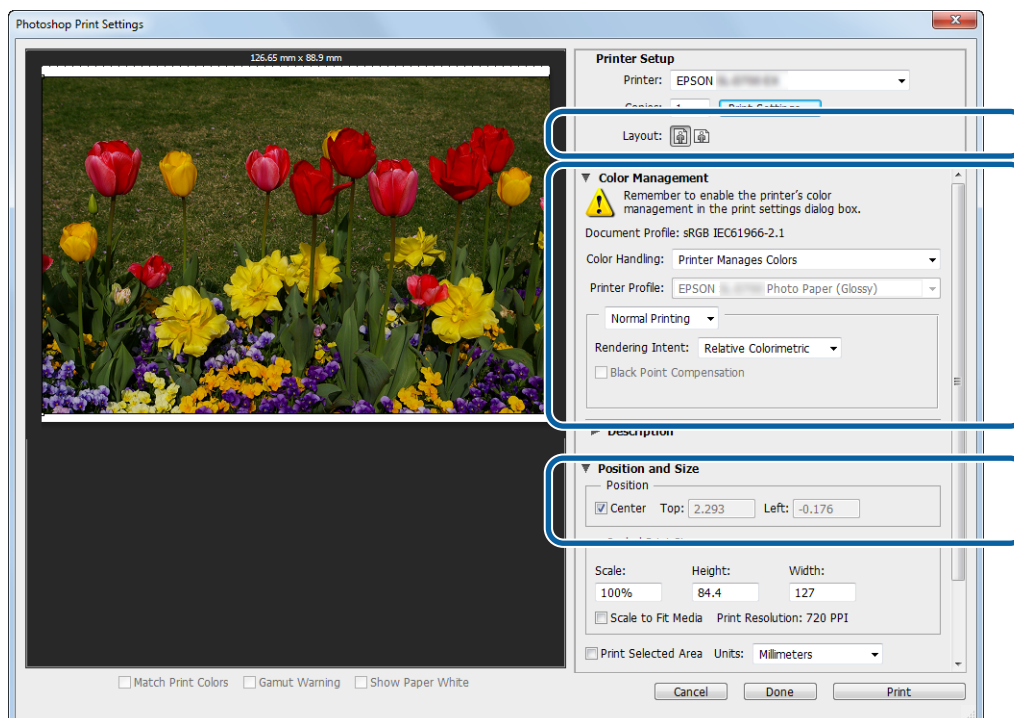
☞ „Beállítások képernyő (Windows)“ 13. oldal

Ha befejezte a beállításokat, kattintson az **OK (OK)** gombra.



7

Végezze el minden tétel beállításait, mint a színkezelés és a nyomtatási pozíció, miközben ellenőrzi a **Print Settings (Nyomtatási beállítások)** képernyőn megjelenített képet.



Alapvető nyomtatási módszerek (Windows)

Megjegyzés:

- ❑ Ha a nyomtató-illesztőprogram **Color Management (Színek kezelése)** funkciójában a **Color Controls (Színvezérlők)** opció van kiválasztva (alapértelmezett), akkor válassza a **Document (Dokumentum)** opciót a **Color Management (Színek kezelése)** funkcióban, majd válassza a **Printer Manages Colors (Nyomtató kezeli a színeket)** opciót a **Color Handling (Színek beállítása)** funkcióban.
[☞ „Color Management \(Színek kezelése\)” 31. oldal](#)
- ❑ Amennyiben a Photoshop program funkcióinak segítségével részletes színkezelést végez, úgy feleltesse meg a **Color Management (Színek kezelése)** opció feltételeit ezekkel a beállításokkal. Az egyes funkciókkal kapcsolatos részleteket a Photoshop programmal kapott kézikönyvben olvashatja.
[☞ „Color Management \(Színek kezelése\)” 31. oldal](#)

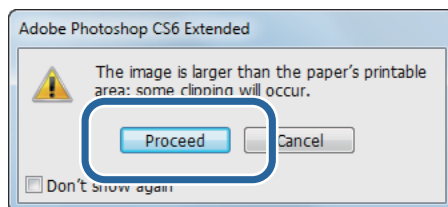
8

Kattintson a **Print (Nyomtatás)** opcióra.

Megjegyzés:

Amennyiben a kép mérete nagyobb a nyomtatási méretnél, úgy a következő képernyő jelenik meg.

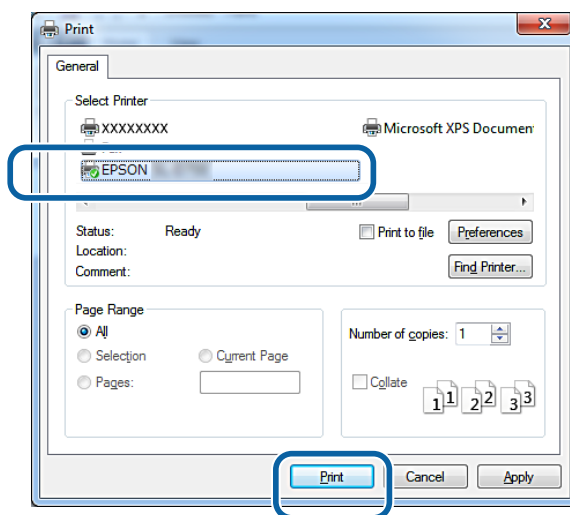
Kattintson a **Proceed (Tovább)** gombra. Ha a **Cancel (Törlés)** gombra kattint, akkor a rendszer megszakítja a nyomtatást, és visszairányítja Önt az alkalmazás képernyőre.



9

Válassza ki ezt a nyomtatót, majd kattintson a **Print (Nyomtatás)** lehetőségre.

A rendszer elküldi a nyomtatási adatokat a nyomtatónak.



Megjegyzés:

Ez a képernyő az alkalmazástól függően nem mindig jelenik meg. A 8. lépés elvégzése után a rendszer elküldi a nyomtatási adatokat a nyomtatónak.

Ezzel zárul ez a rész.

Alapvető nyomtatási módszerek (Windows)

Nyomtatás megszakítása

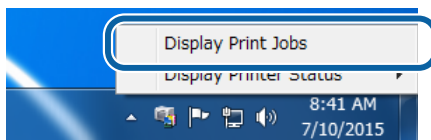
Ez a rész azt írja le, hogy hogyan kell megszakítani a nyomtatási folyamatot.

A nyomtatást megszakíthatja a számítógépről az adatok továbbítása közben.

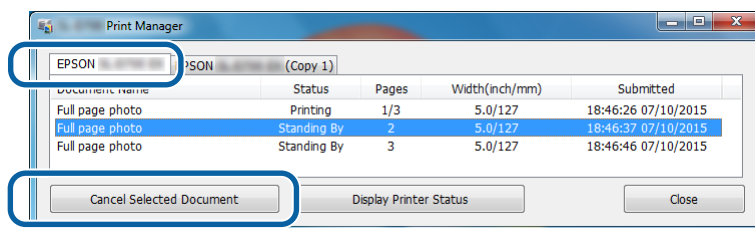
- 1 Jobb gombbal kattintson az **SL-D800 Series Print Manager** elemre a feladatsávon.



- 2 Kattintson a **Display Print Jobs (Nyomtatási feladatok megjelenítése)** lehetőségre.



- 3 Jelölje ki az aktuálisan használt nyomtatót, jelölje ki a törölni kívánt nyomtatási adatokat, majd kattintson a **Cancel Selected Document (Kijelölt dokumentum törlése)** parancsra.



Megjegyzés:

Nem törölheti azokat a nyomtatási adatokat, amelyeket már elküldött a nyomtatónak.

Ezzel zárul ez a rész.

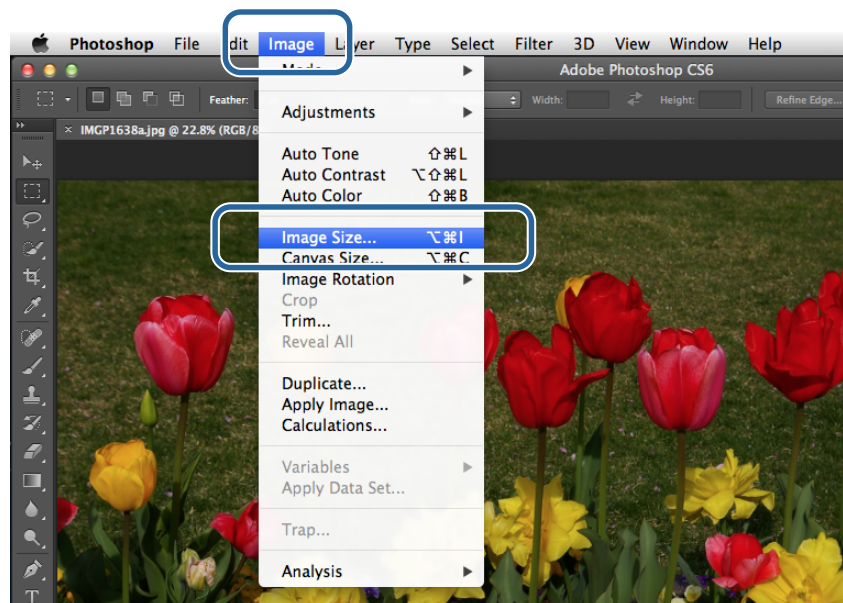
Alapvető nyomtatási módszerek (Mac)

Nyomtatás a PhotoShop programból

Ebben a szövegrészben a Adobe Photoshop CS6 programon mutatunk be egy példát a képadatok számítógépen történő nyomtatására.

A használt alkalmazásoftvertől függően a műveletek különbözőek lehetnek. További részleteket az alkalmazásoftver kézikönyvében olvashat.

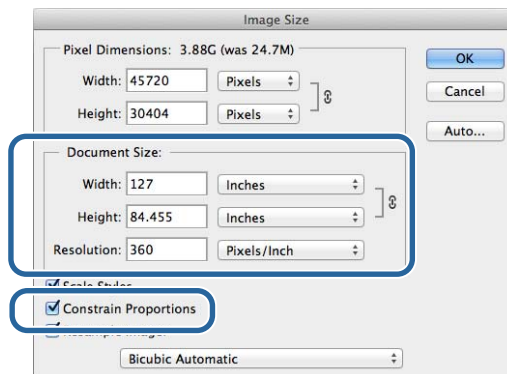
- 1 Indítsa el a Adobe Photoshop CS6 programot, majd nyisson meg egy képet.
- 2 Kattintson az **Image Size (Képméret)** lehetőségre az **Image (Kép)** menüben az **Image Size (Képméret)** képernyő megjelenítéséhez.



- 3 Állítsa be a kép méretét és felbontását.
Jelölje ki a **Constrain Proportions (Arányok szűkítése)** elemet, majd egyeztesse a **Width (Szélesség)** vagy **Height (Magasság)** beállításokat a papírmérethez.
Állítsa be a **Resolution (felbontás)** értéket. Ebben a példában 360 pixel/hüvelyk értéket adunk meg.

Alapvető nyomtatási módszerek (Mac)

Ha befejezte a beállításokat, kattintson az **OK (OK)** gombra.



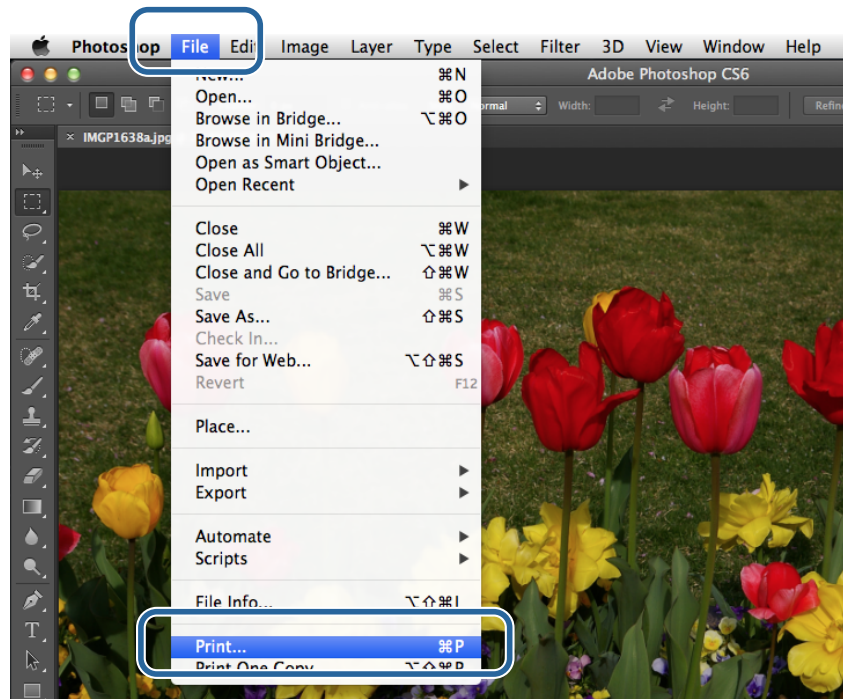
Megjegyzés:

Jó minőségű nyomtatott anyagokat úgy hozhat létre, ha a **Resolution (Felbontás)** értékét úgy határozza meg, hogy a nyomtató **Image Quality (Képmínőség)** felbontásának értéke ennek a beállításnak a többszöröse.

Ajánlatos a 180 pixel/hüvelyk értékének többszörösét megadni, mert a **Image Quality (Képmínőség)** beállítása vagy **High Speed (Nagy sebességű)** (360 dpi), vagy **Standard (Standard)** (720 dpi) vagy **High Image Quality (Kiváló képmínőség)** (1440 dpi).

4

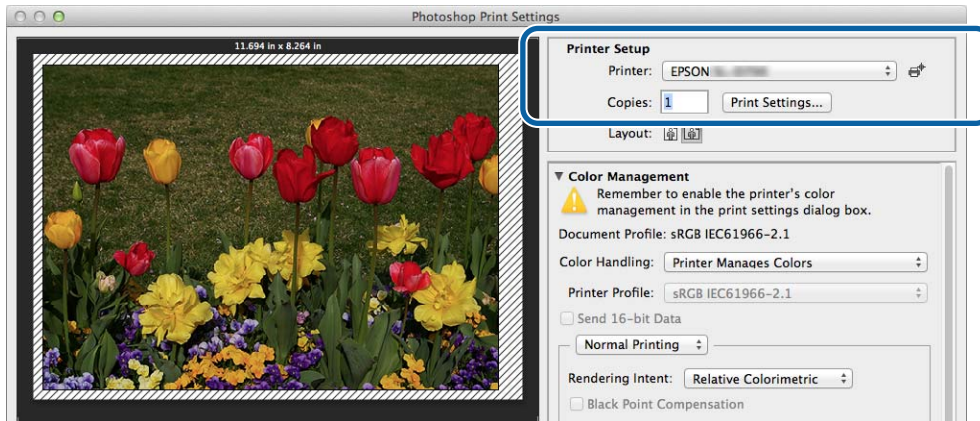
Kattintson a **Print (Nyomtatás)** lehetőségre a **File (Fájl)** menüben a **Print Settings (Nyomtatási beállítások)** képernyőn.



Alapvető nyomtatási módszerek (Mac)

5

Válassza ezt a nyomtatót a **Printer (Nyomtató)** opciónál a **Main (Fő)** képernyőn, majd kattintson a **Print Settings (Nyomtatási beállítások)** lehetőségre.



6

Végezze el a szükséges beállításokat.

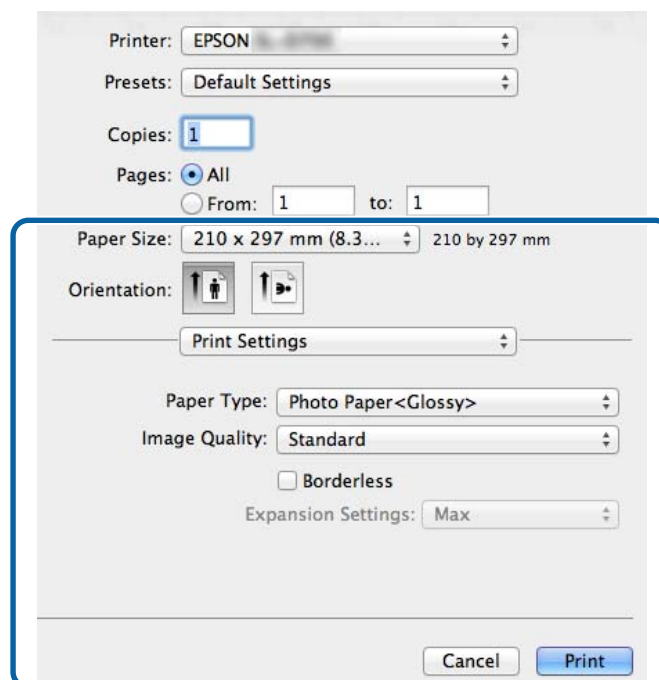
Paper Size (Papírméret): állítsa be a nyomtatáshoz használt papír méretét. Ügyeljen arra, hogy ez a papírméret megegyezzen a 3. lépésben beállított képmérettel.

Paper Type (Papír típusa): állítsa be a használatban lévő papírt.

Image Quality (Képmínőség): általában a **Standard (Standard)** értéket választjuk. Ha kiváló képmínőségben szeretne nyomtatni, válassza a **High Image Quality (Kiváló képmínőség)** lehetőséget. Ha gyorsan szeretne nyomtatni, válassza a **High Speed (Nagy sebességű)** nyomtatást.

☞ „Beállítások képernyő (Mac)“ 17. oldal

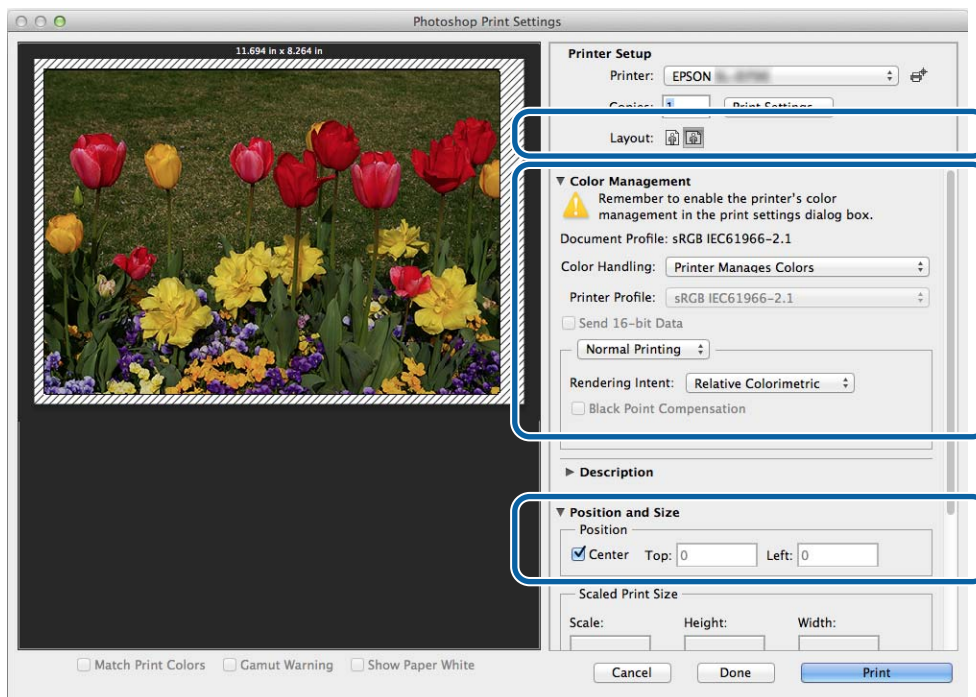
Ha befejezte a beállításokat, kattintson az **Print (Nyomtatás)** gombra.



Alapvető nyomtatási módszerek (Mac)

7

Végezze el minden tétel beállításait, mint a színkezelés és a nyomtatási pozíció, miközben ellenőrzi a **Print Settings (Nyomtatási beállítások)** képernyőn megjelenített képet.

**Megjegyzés:**

Amennyiben a PhotoShopPhotoShop program funkcióinak segítségével részletes színkezelést végez, úgy feleltesse meg a **Color Management (Színek kezelése)** opció feltételeit ezekkel a beállításokkal. Az egyes funkciókkal kapcsolatos részleteket a PhotoShop programmal kapott kézikönyvben olvashatja.

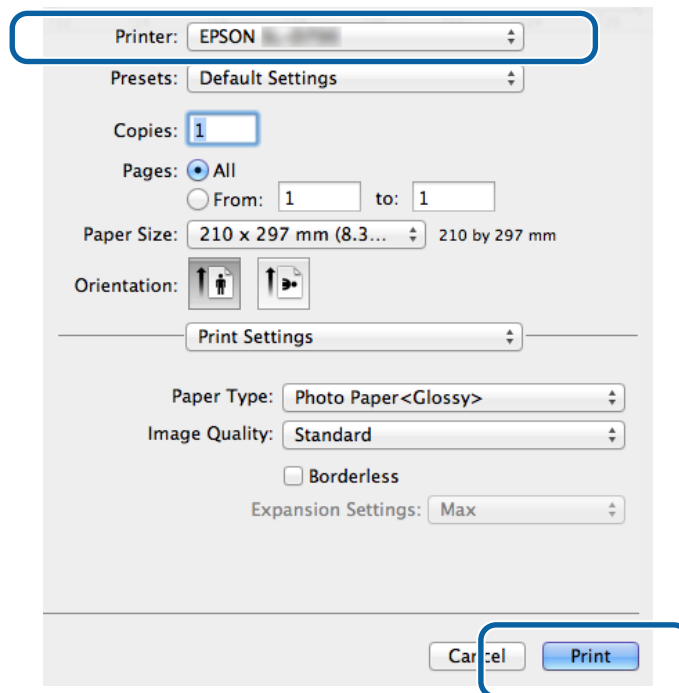
[🔗](#) „Color Management (Színek kezelése)” 31. oldal

8

Kattintson a **Print (Nyomtatás)** opcióra.

Alapvető nyomtatási módszerek (Mac)

- 9** Válassza ki ezt a nyomtatót, majd kattintson a **Print (Nyomtatás)** lehetőségre. A rendszer elküldi a nyomtatási adatokat a nyomtatónak.

**Megjegyzés:**

Ez a képernyő az alkalmazástól függően nem mindig jelenik meg. A 8. lépés elvégzése után a rendszer elküldi a nyomtatási adatokat a nyomtatónak.

Ezzel zárul ez a rész.

Alapvető nyomtatási módszerek (Mac)

Nyomtatás megszakítása

Ez a rész azt írja le, hogy hogyan kell megszakítani a nyomtatási folyamatot.

A nyomtatást megszakíthatja a számítógépről az adatok továbbítása közben.

- 1 Kattintson a nyomtató ikonra a Dock részen.



- 2 Válassza ki a törlendő feladatot, majd kattintson az X (vagy **Delete (Törlés)**) lehetőségre.



Megjegyzés:

Nem törölheti azokat a nyomtatási adatokat, amelyeket már elküldött a nyomtatónak.

Ezzel zárul ez a rész.

Különböző nyomtatási funkciók

Color Management (Színek kezelése)

Színek kezelése beállítások

Háromféle módon használhatja a nyomtató-illesztőprogramot színkezelésre:

Válassza ki a használt alkalmazásnak, az operációs rendszer környezetének, a nyomtatott anyag céljának stb. leginkább megfelelő módszert.

Színek manuális beállítása (csak Windows esetén)

A nyomtatás színterének és színárnyalatának manuális beállítása. Ez a funkció akkor lehet hasznos, ha az alkalmazás nem rendelkezik saját színkezelési funkcióval.

 [„Színek manuális beállítása \(csak Windows esetén\)“ 32. oldal](#)

Az alkalmazás színkezelés funkciójának használata (nincs színkezelés)

Ezt a módszert akkor alkalmazzuk, ha olyan alkalmazásokról nyomtatunk, amelyek támogatják a színkezelést. Az alkalmazás színkezelő rendszere hajtja végre valamennyi színkezelés folyamatot. Ezt a módszert akkor alkalmazzuk, ha a különböző operációs rendszer környezetekben ugyanazt a színkezelési eredményt szeretnénk elérni egy közös alkalmazás használatával.

 [„Az alkalmazás színkezelés funkciójának használata \(nincs színkezelés\)“ 35. oldal](#)

A nyomtató-illesztőprogram színkezelő funkciójának használata

A színkezelést az operációs rendszer színkezelő rendszerének használatával oldja meg a rendszer. A Windows az ICM, a Mac pedig a ColorSync rendszert használja. Ez a módszer akkor hatékony, ha hasonló nyomtatási eredményeket szeretne elérni, amikor ugyanabban az operációs rendszerben különböző alkalmazásokat használ. Szüksége van azonban egy alkalmazásra, amely támogatja a színkezelés funkciót.

 [„A nyomtató-illesztőprogram színkezelő funkciójának használata \(ICM\) \(Windows\)“ 37. oldal](#)

 [„Színkezelés a nyomtató-illesztőprogram által \(ColorSync\) \(Mac\)“ 39. oldal](#)

Különböző nyomtatási funkciók

Színek manuális beállítása (csak Windows esetén)

A színkezeléshez az sRGB vagy Adobe RGB színteret választhatja. Az előnézet megtekintése közben beállíthatja a színárnyalatot is.

- sRGB: általában válassza a sRGB lehetőséget.
- Adobe RGB: akkor válassza ezt a lehetőséget, ha az Adobe RGB színtér alapján nyomtatja az adatokat.

Ha a Color Controls (Színvezérlők) lehetőséget választja, akkor elvégezheti a fényerő, kontraszt, telítettség, színegyensúly stb. finomhangolását.

1 Ha színkezelés funkciókat használó alkalmazásokat használ, akkor adja meg, hogy hogyan lehet beállítani a színeket ezekről az alkalmazásokról.

Ha színkezelés funkcióval nem rendelkező alkalmazásokat használ, akkor kezdje a 2. lépéstől.

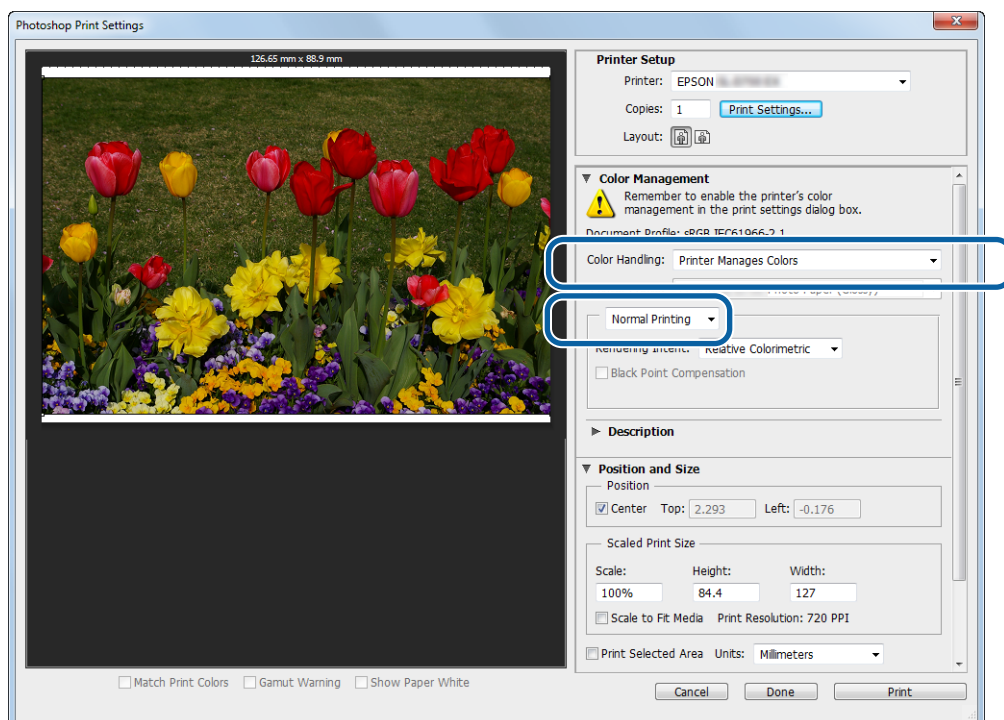
Az alkalmazás típusától függően a lenti táblázat alapján kell elvégezni a beállításokat.

Alkalmazásoftver	Színek kezelése beállítások
Adobe Photoshop CS5/CS6/CC	Printer Manages Colors (Nyomtató kezeli a színeket)
Adobe Photoshop Lightroom 3/4/5	
További alkalmazások	No Color Adjustment (Nincs színekorekció)

Adobe Photoshop CS6 példa

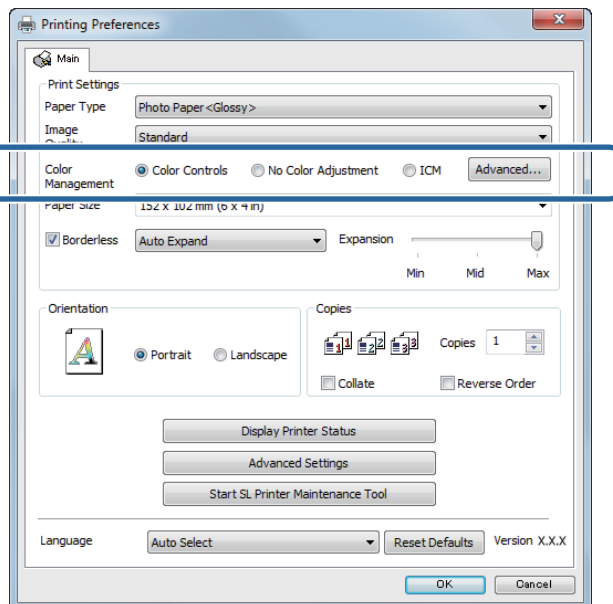
Nyissa meg a **Print Settings (Nyomtatási beállítások)** képernyőt.

Jelölje ki a **Standard Printing (Szabványos nyomtatás)** elemet a **Color Management (Színkezelés)** alatt. Válassza a **Printer Manages Colors (Nyomtató kezeli a színeket)** lehetőséget a **Color Handling (Színek beállítása)** funkcióban.



Különböző nyomtatási funkciók

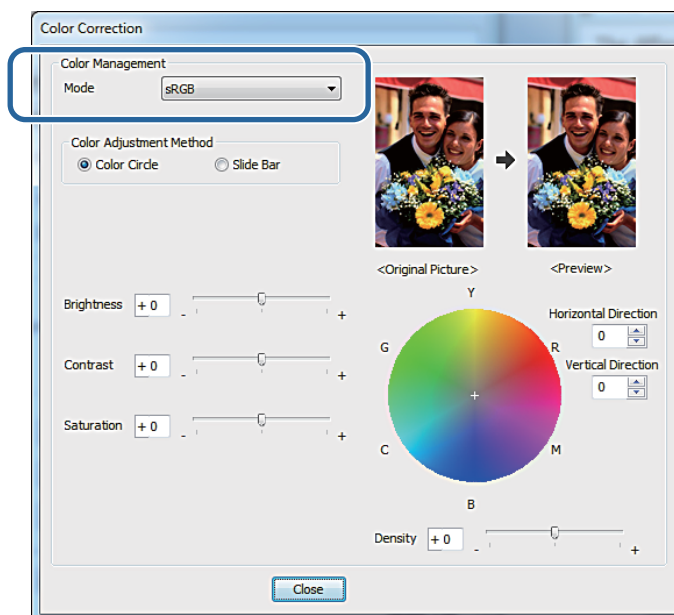
- 2 Kattintson a **Print Settings (Nyomtatási beállítások)** lehetőségre a nyomtató-illesztőprogram Beállítások képernyőjének megjelenítéséhez.
- 3 A **Main (Fő)** képernyőn jelölje ki a **Color Controls (Színvezérlők)** elemet a **Color Management (Színkezelés)** alatt, majd kattintson a **Set (Beállít)** elemre.



- 4 Válassza az **Mode (Üzemmód)** opciót.

sRGB: a színeket a sRGB használatával kezeli. Az optimális színárnyalaton nyomtat. Általában ezt az opciót kell választani.

Adobe RGB: a színeket a nagyobb Adobe RGB színtér alapján kezeli. Akkor válassza ezt a lehetőséget, ha a képadatokat az Adobe RGB színtérinformációjának használatával nyomtatja.



Különböző nyomtatási funkciók

5

Végezze el a szükséges beállításokat.

Color Adjustment válassza ki a színekorrrekció módját.
Method (Színekorrrekció módja):

Brightness (Fényerő):beállítja a kép fényerejét.

Contrast (Kontraszt):beállítja a kép kontrasztját (a világos és sötét színek közötti különbséget).

Ha növeli a kontraszt értéket, a kép világos részei még világosabbak lesznek, míg a sötét részei sötétebbé válnak. Ha csökkenti a kontraszt értékét, akkor a kép világos és sötét részei közötti különbség csökken.

Saturation (Telítettség): beállítja a kép telítettségét (a színek tisztaságát). Ha növeli a telítettség értékét, akkor a színek élénkebbé válnak. Amennyiben pedig csökkenti a telítettség értékét, úgy a színek tompulnak és a szürkéhez közelítenek.

Színkör: Ha a színkört választja, mint a **Color Adjustment Method (Színekorrrekció módját)**, akkor a sűrűség sáv beállításához a színkörre kell kattintania.

A vízszintes és függőleges koordináták megadásával is beállíthatja a színárnyalatot.

Görgetősáv: Ha a görgetősávot választja, mint a **Color Adjustment Method (Színekorrrekció módját)**, akkor a görgetősávval állíthatja be a színeket.

Megjegyzés:

Beállíthatja a korrekció értékét, miközben ellenőrzi a képernyőn található képmintát.

6

Szükség esetén végezze el más tételek beállításait is, majd végezze el a nyomtatást.

Ezzel zárul ez a rész.

Különböző nyomtatási funkciók

Az alkalmazás színkezelés funkciójának használata (nincs színkezelés)

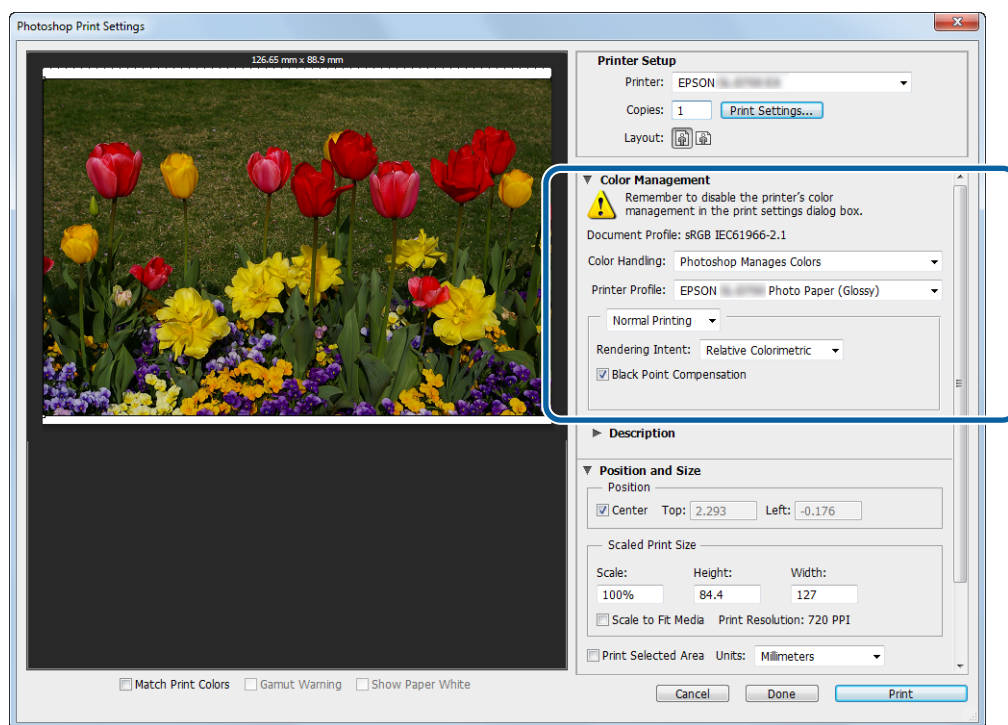
Nyomtatás színkezelés funkciókat használó alkalmazásokat segítségével. Aktiválja a színkezelés beállításokat az alkalmazásban, és tiltsa le a nyomtató-illesztőprogram színkezelő funkcióját.

1 Az alkalmazás segítségével állítsa be a színkezelési opciókat.

Adobe Photoshop CS6 példa

Nyissa meg a **Print Settings (Nyomtatási beállítások)** képernyőt.

Jelölje ki a **Standard Printing (Szabványos nyomtatás)** elemet a **Color Management (Színkezelés)** alatt. Jelölje ki a **Photoshop Manages Colors (A Photoshop kezeli a színeket)** elemet a **Color Handling (Színkezelés)** alatt, majd jelölje ki a **Printer Profile (Nyomtatóprofil)** és **Matching Method (Színegyeztetés módja)** elemet.



Megjegyzés:

Ha nem az eredeti nyomtatóprofilot használja, akkor válasszon a **Printer Profile (Nyomtatóprofil)** legördülő menüből egy profilt minden egyes papírtípushoz.

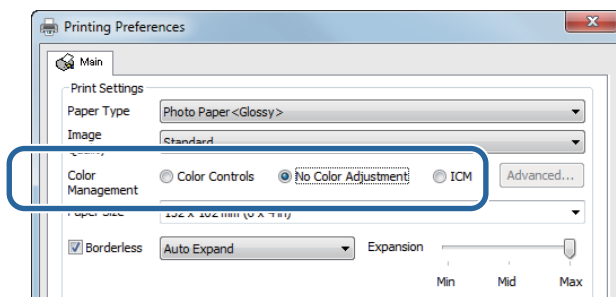
2 Kattintson a **Print Settings (Nyomtatási beállítások)** lehetőségre a nyomtató-illesztőprogram Beállítások képernyőjének megjelenítéséhez.

Különböző nyomtatási funkciók

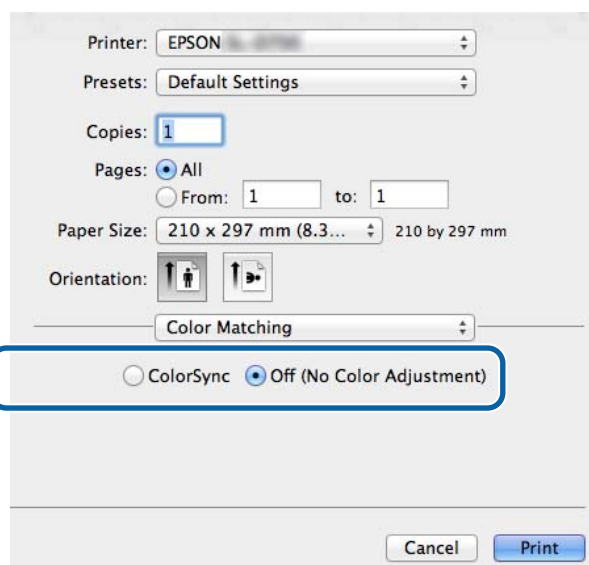
3

Kapcsolja ki a színkezelés funkciót.

Windows: a **Main (Fő)** képernyőn válassza a **No Color Adjustment (Nincs színkorrekció)** lehetőséget a **Color Management (Színek kezelése)** funkcióban.



Jelölje ki a **Color Matching (Színillesztés)** elemet a listán, majd jelölje ki az **Off (No Color Adjustment) (Ki (Nincs színkorrekció))** elemet.



4

Szükség esetén végezze el más tételek beállításait is, majd végezze el a nyomtatást.

Ezzel zárul ez a rész.

Különböző nyomtatási funkciók

A nyomtató-illesztőprogram színkezelő funkciójának használata (ICM) (Windows)

A nyomtató-illesztőprogramjának színkezelő funkcióját használja. Amennyiben az alkalmazása nem támogatja a színkezelést, úgy válassza az Illesztőprogram ICM (Alap) vagy az Illesztőprogram ICM (Speciális) lehetőséget. Amennyiben az alkalmazás nem támogatja a színkezelést, úgy válassza a Gazda ICM lehetőséget. Ha a Gazda ICM segítségével végzi a színkezelést, akkor olyan képadatokat használjon, amelyek tartalmazznak egy beágyazott bemeneti profilt.

1

Az alkalmazás segítségével állítsa be a színkezelési opciókat.

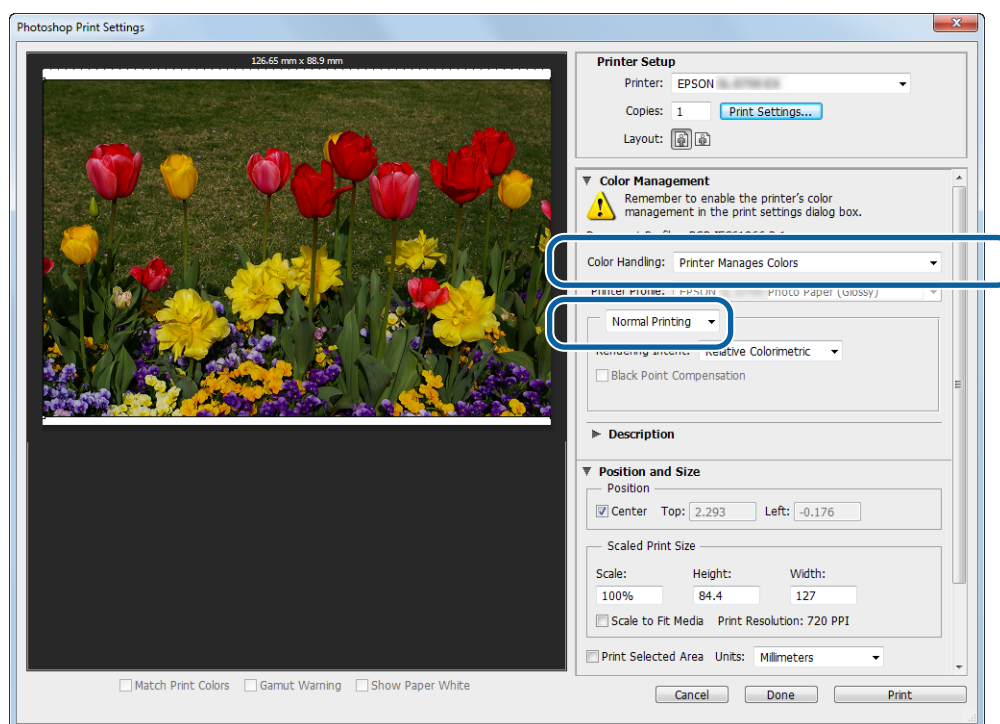
Az alkalmazás típusától függően a lenti táblázat alapján kell elvégezni a beállításokat.

Alkalmazássoftver	Színek kezelése beállítások
Adobe Photoshop CS5/CS6/CC	Printer Manages Colors (Nyomtató kezeli a színeket)
Adobe Photoshop Lightroom 3/4/5	
További alkalmazások	No Color Adjustment (Nincs színekorekció)

Adobe Photoshop CS6 példa

Nyissa meg a **Print Settings (Nyomatási beállítások)** képernyőt.

Jelölje ki a **Standard Printing (Szabványos nyomtatás)** elemet a **Color Management (Színkezelés)** alatt. Válassza a **Printer Manages Colors (Nyomtató kezeli a színeket)** lehetőséget a **Color Handling (Színek beállítása)** funkcióban.

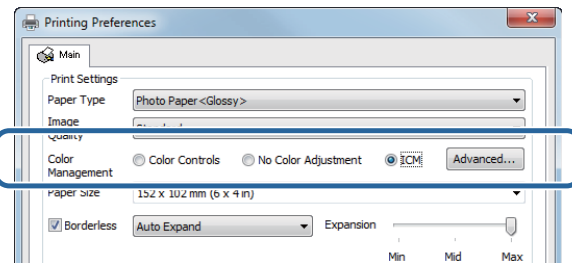


Ha színkezelés funkcióval nem rendelkező alkalmazásokat használ, akkor kezdje a 2. lépéstől.

Különböző nyomtatási funkciók

2 Kattintson a **Print Settings (Nyomtatási beállítások)** lehetőségre a nyomtató-illesztőprogram Beállítások képernyőjének megjelenítéséhez.

3 A **Main (Fő)** képernyőn jelölje ki az **ICM** elemet a **Color Management (Színkezelés)** alatt, majd kattintson a **Set (Beállít)** elemre.

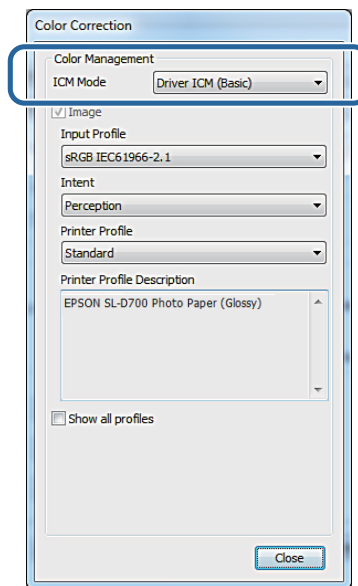


4 Válassza az **ICM Mode (ICM üzemmód)** lehetőséget.

Illesztőprogram ICM (Alap): adja meg az összes képatat feldolgozására használt bemeneti profilt.

Illesztőprogram ICM (Speciális): adja meg minden egyes kép – mint például a fotók és grafikák – és a szöveges adatok bementi profilját.

Gazda ICM: akkor kell megadni, ha a színkezelést támogató alkalmazásokról nyomtat.



5 Végezze el a szükséges beállításokat.

Ha a **Driver ICM (Basic) (Illesztőprogram ICM (Alap))** vagy **Driver ICM (Advanced) (Illesztőprogram ICM (Speciális))** lehetőséget választotta, adjon meg egy bemeneti profilt.

Ha a **Show all profiles. (Az összes profil megjelenítése.)** lehetőséget választja, akkor adja meg az **Intent (Szándék)** és **Printer Profile (Nyomtatóprofil)** értékeket.

Intent (Szándék)	Magyarázat
Saturation (Telítettség)	Elvégzi a konverziót az aktuális telítettség megváltoztatása nélkül.
Perceptual (Észlelési)	Úgy végzi el a konverziót, hogy egy vizuálisan természetesebb kép jön létre. Ezt a funkciót akkor használjuk, ha egy nagyobb színskálát használunk a képatatokhoz.

Különböző nyomtatási funkciók

Intent (Szándék)	Magyarázat
Relative Colorimetric (Relatív kolorimetrikus)	Úgy hajtja végre a konverziót, hogy a színskála koordináták és az eredeti adatok fehér pont (színhőmérséklet) koordinátáinak nyomtatási koordinátái megegyeznek. Ezt a funkciót a színillesztés számos típusánál használjuk.
Absolute Colorimetric (Abszolút kolorimetrikus)	Úgy hajtja végre a konverziót, hogy az abszolút színskála koordinátákat az eredeti és a nyomtatott adatokhoz rendeli hozzá. Ezért az eredeti vagy a nyomtatott adatok fehér pontjainak (vagy színhőmérsékletének) nem igazítja ki a színárnyalatát. Ezt a funkciót olyan speciális célokra használják, mint például a logók színes nyomtatása.

6

Szükség esetén végezze el más tételek beállításait is, majd végezze el a nyomtatást.

Ezzel zárul ez a rész.

Színkezelés a nyomtató-illesztőprogram által (ColorSync) (Mac)

A nyomtató-illesztőprogramjának színkezelő funkcióját használja. Az alkalmazásnak támogatnia kell a ColorSync (Szín szinkronizálás) funkciót. Ha a ColorSync (Szín szinkronizálás) funkció segítségével végzi a színkezelést, olyan képadatokat használjon, amelyekbe be van ágyazva egy bemeneti profil.

1

Az alkalmazás segítségével állítsa be a színkezelési opciókat.

Az alkalmazás típusától függően a lenti táblázat alapján kell elvégezni a beállításokat.

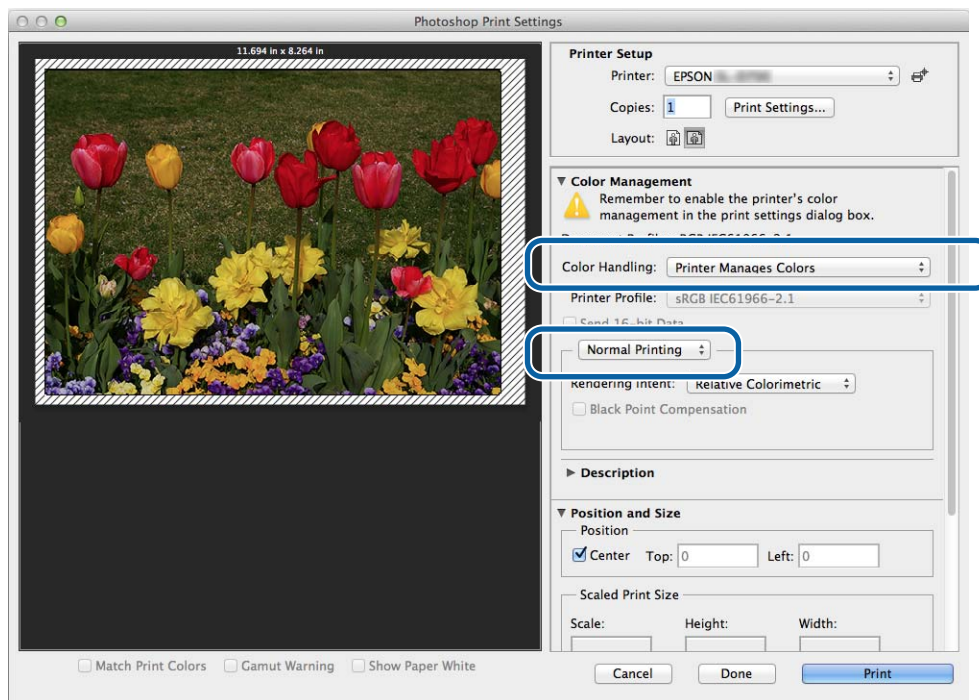
Alkalmazásoftver	Színek kezelése beállítások
Adobe Photoshop CS6/CC	Printer Manages Colors (Nyomtató kezeli a színeket)
Adobe Photoshop Lightroom 4/5	
További alkalmazások	No Color Adjustment (Nincs szinkorrekción)

Különböző nyomtatási funkciók

Adobe Photoshop CS6 példa

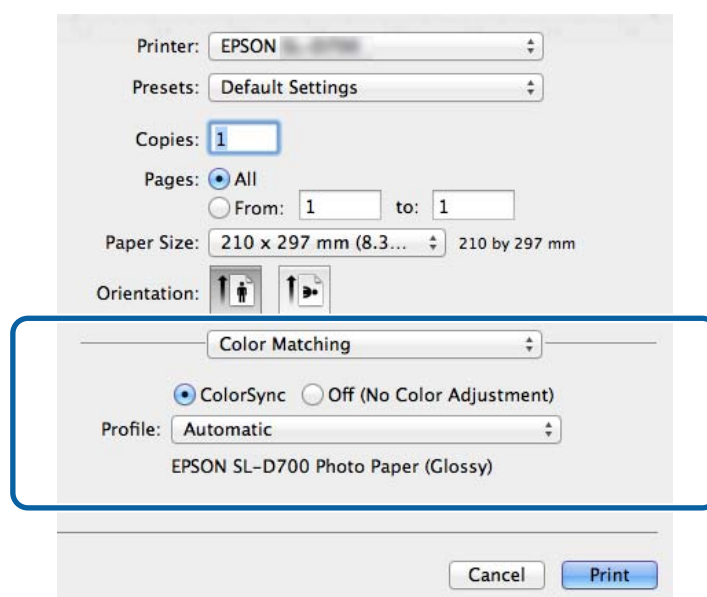
Nyissa meg a **Print Settings (Nyomtatási beállítások)** képernyőt.

Jelölje ki a **Standard Printing (Szabványos nyomtatás)** elemet a **Color Management (Színkezelés)** alatt. Válassza a **Printer Manages Colors (Nyomtató kezeli a színeket)** lehetőséget a **Color Handling (Színek beállítása)** funkcióban.



2 Kattintson a **Print Settings (Nyomtatási beállítások)** lehetőségre a nyomtató-illesztőprogram Beállítások képernyőjének megjelenítéséhez.

3 Válassza a listáról a **Color Matching (Színillesztés)** lehetőséget, majd kattintson a **ColorSync (Szín szinkronizálás)** opcióra. Ezután válassza ki a **Profile (Profil)** lehetőséget.



4 Szükség esetén végezze el más tételek beállításait is, majd végezze el a nyomtatást.

Különböző nyomtatási funkciók

Ezzel zárul ez a rész.

Keret nélküli nyomtatás

Keretek (margók) nélkül is nyomtathat adatokat.

A keret nélküli nyomtatás típusai

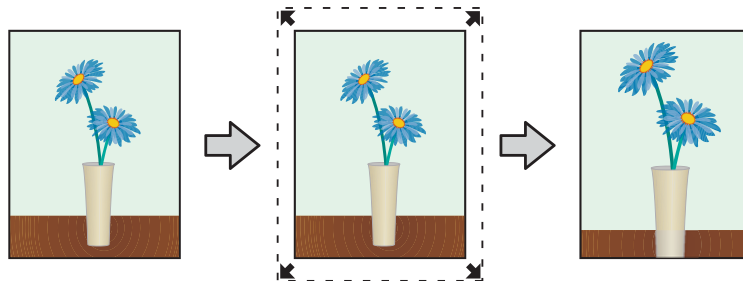
A következő két módszerrel végezheti el a keret nélküli nyomtatást: Auto Expand (Automatikus nagyítás) vagy Retain Size (Méret megőrzése). Az egyszerű keret nélküli nyomtatáshoz az **Auto Expand (Automatikus nagyítás)** funkciót ajánljuk. Ahhoz, hogy megelőzze a kép nagyítását a nyomtató-illesztőprogram által, a **Retain Size (Méret megőrzése)** funkciót ajánljuk.

Automatikus nagyítás

A nyomtató-illesztőprogram a papír méreténél nagyobbra nagyítja a nyomtatandó anyagokat, és a kinagyított képet nyomtatja ki. A papír szélén kívülre eső részeket nem nyomtatja ki a nyomtató, így jön létre a keret nélküli nyomtatás.

A következőképpen használhatja az alkalmazásban többek között az Oldalelrendezés funkciót a képatatok méretének beállításához.

- Feleltesse meg a papír méretét és a nyomtatandó adatok oldalbeállításait.
- Amennyiben az alkalmazásban van margóbeállítás funkció, úgy állítsa a margót 0 mm-re.
- A képatokat ugyanakkorára állítsa be, mint a papír mérete.

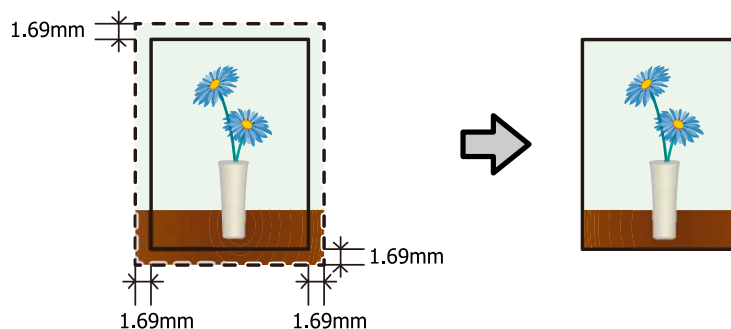


Méret megőrzése

A nyomtatandó adatokat nagyobb méretűre állítsa az alkalmazásban a papír tényleges méreténél, hogy keret nélküli nyomtatást végezzen a rendszer. A nyomtató-illesztőprogram nem nagyítja fel a kép adatait. A következőképpen használhatja az alkalmazásban többek között az Oldalelrendezés funkciót a képatatok méretének beállításához.

- Úgy állítsa be az oldalakat, hogy 1,69 mm-rel szélesebbek legyenek minden oldalon, mint a nyomtatni kívánt papírméret.
- Amennyiben az alkalmazásban van margóbeállítás funkció, úgy állítsa a margót 0 mm-re.
- A képatokat ugyanakkorára állítsa be, mint a papír mérete.

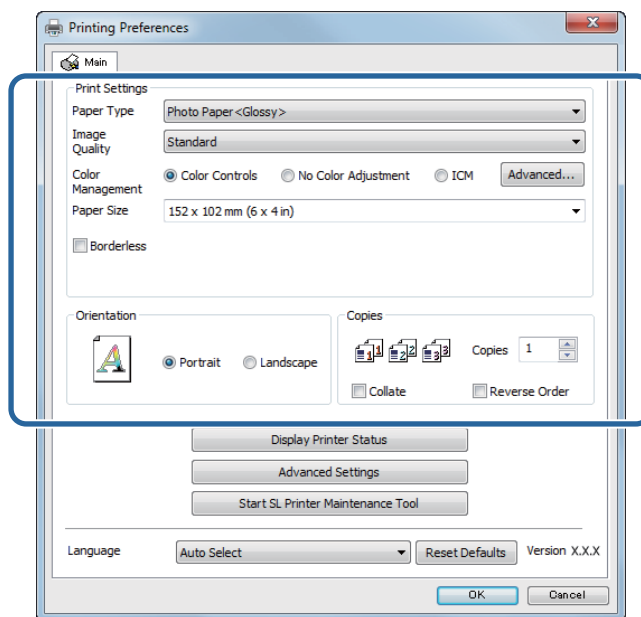
Különböző nyomtatási funkciók



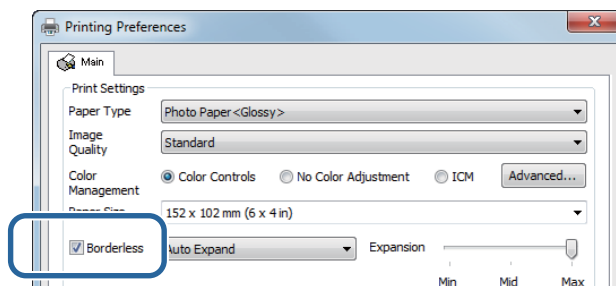
A beállítás folyamata

Windows

- 1 Jelenítse meg a nyomtató-illesztőprogram **Main (fő)** képernyőjét.
[„Beállítások képernyő \(Windows\)“ 13. oldal](#)
- 2 A **Main (Fő)** képernyőn állítsa be a szükséges elemeket, úgymint **Paper Type (Papírtípus)** és **Paper Size (Papírméret)**.



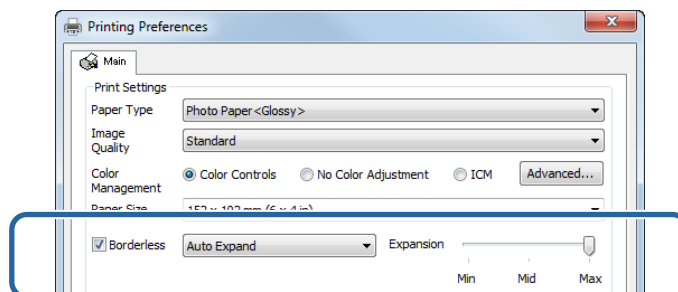
- 3 Válassza a **Borderless (Keret nélküli)** lehetőséget.



Különböző nyomtatási funkciók

- 4** Válassza az **Auto Expand (Automatikus nagyítás)** vagy a **Retain Size (Méret megőrzése)** lehetőséget a keret nélküli módszernél.

Ha az **Auto Expand (Automatikus nagyítás)** lehetőséget választja, akkor állítsa be a csúszkát a nagyítás mértékének meghatározásához.



Megjegyzés:

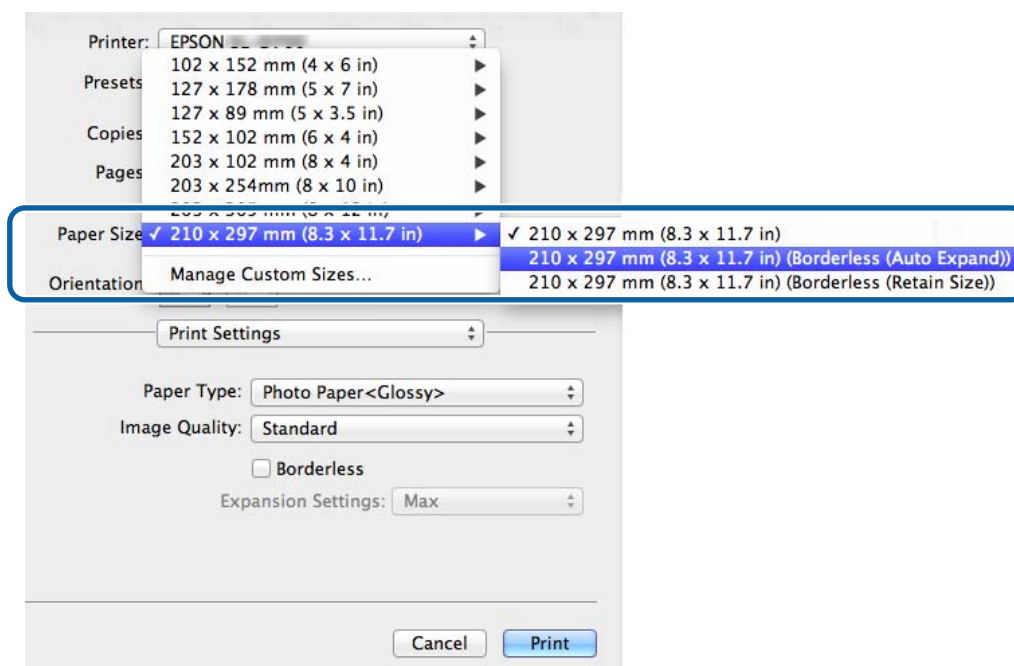
Mozdítsa a csúszkát a **Mid (Közepes)** vagy **Min (Min)** érték felé a kép nagyítási arányának csökkentéséhez. Ilyenkor a papírtól és a nyomtatási környezettől függően margók jelenhetnek meg a papír szélein.

- 5** Szükség esetén végezze el más tételek beállításait is, majd végezze el a nyomtatást.

Ezzel zárul ez a rész.

Mac

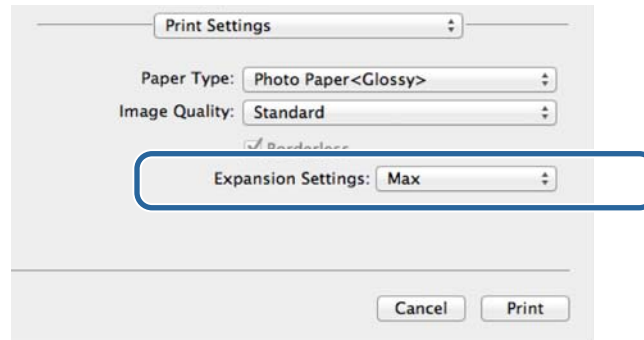
- 1** Jelenítse meg a nyomtató-illesztőprogram **Main (fő)** képernyőjét.
[„Beállítások képernyő \(Mac\)“ 17. oldal](#)
- 2** Válassza ki a nyomtatás méretét és a keret nélküli nyomtatást a Paper Size (Papírméret) lehetőségnél.



Különböző nyomtatási funkciók

3

Amikor az **Auto Expand (Automatikus nagyítás)** lehetőséget választja a Paper Size (Papírméret) opciónál, válassza ki a nagyítás mértékét.



Megjegyzés:

Mozdítsa a csúszkát a **Mid (Közepes)** vagy **Min (Min)** érték felé a kép nagyítási arányának csökkentéséhez. Ilyenkor a papírtól és a nyomtatási környezettől függően margók jelenhetnek meg a papír szélein.

4

Szükség esetén végezze el más tételek beállításait is, majd végezze el a nyomtatást.

Ezzel zárul ez a rész.

Különböző nyomtatási funkciók

Nyomtatás nem szokványos papírméretre

Olyan méretű papírokra is nyomtathat, amelyek nincsenek a nyomtató-illesztőprogramjában. A nyomtató a következő méretű papírokkal használható.

Szélesség *	89, 102, 127, 152, 203, 210 mm
Hosszúság	50-1000 mm

* Habár Mac gépen 89-210 mm-t is beállíthat, a nyomtató által nem támogatott méretek nem nyomtathatók helyesen.

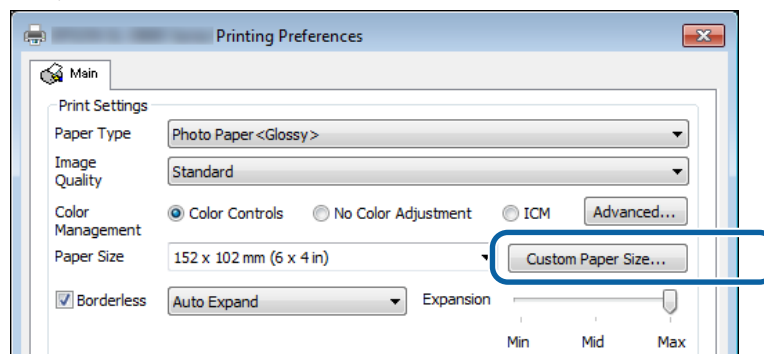
**Fontos:**

Az alkalmazástól függően a kimeneti méretek korlátozva lehetnek.

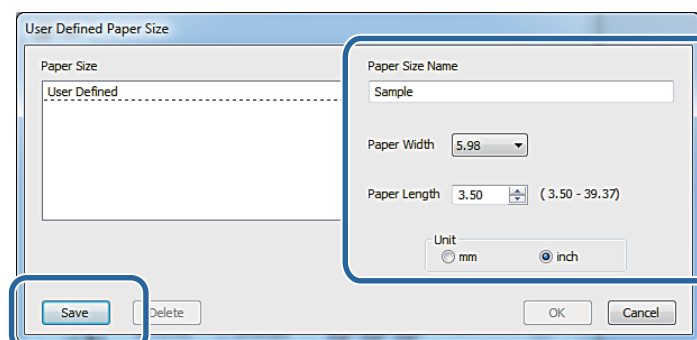
A beállítás folyamata

Windows

- 1 Jelenítse meg a nyomtató-illesztőprogram **Main (fő)** képernyőjét.
[„Alapvető nyomtatási módszerek \(Windows\)“ 20. oldal](#)
- 2 A **Main (Fő)** képernyőn kattintson a **Custom Paper Size... (Egyéni papírméret...)** elemre.



- 3 A **User Defined Paper Size (Egyéni papírméret)** képernyőn adja meg a **Paper Size Name (Papírméret elnevezése)** elemet, állítsa be a használni kívánt papírméretet, majd kattintson a **Save (Mentés)** lehetőségre.



Különböző nyomtatási funkciók

Megjegyzés:

- A regisztrált papírméret megváltoztatásához válassza ki a papírméret elnevezését a bal oldali listáról.
- Egy regisztrált papírméret törléséhez válassza ki a papírméret elnevezését a bal oldali listáról, majd kattintson a **Delete (Törlés)** lehetőségre.
- Akár 30 különböző papírméretet is regisztrálhat.

4

Kattintson az **OK (OK)** gombra.

A papírméret lista dobozba bevitt méretek vannak regisztrálva.

Ekkor a szokványos módon nyomtathat.

Mac

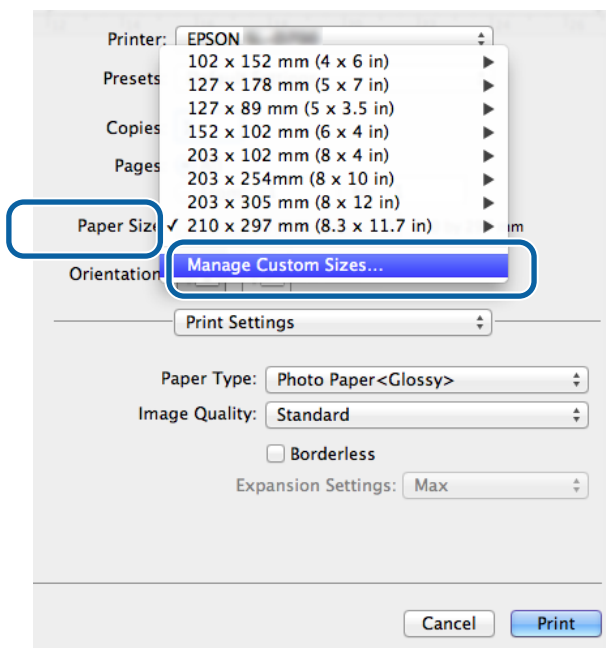
1

Jelenítse meg a nyomtató-illesztőprogram **Page Setup (Oldalbeállítás)** képernyőjét.

 „Beállítások képernyő (Mac)“ 17. oldal

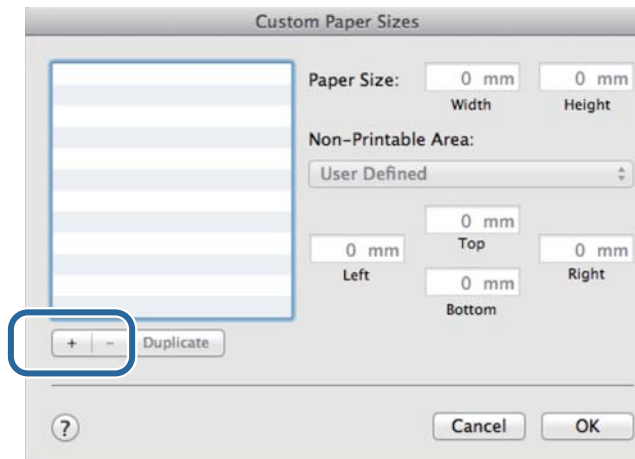
2

Válassza a **Manage Custom Sizes (Egyéni méretek kezelése)** lehetőséget a **Paper Size (Papírméret)** funkcióban.



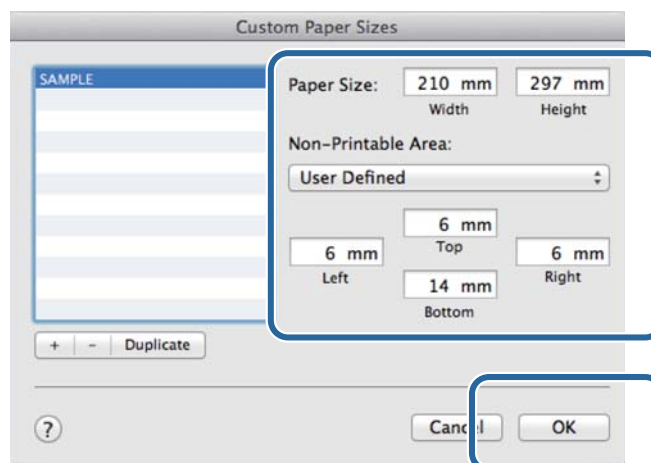
Különböző nyomtatási funkciók

3 Kattintson a + gombra, majd adja meg az új papírméret nevét.



4 Adja meg a **Width (Szélesség)** és **Height (Magasság)** értékeket a **Paper Size (Papírméret)** funkcióban, illetve a margókat, majd kattintson az **OK (OK)** gombra.

A lehetséges papírméreteket és a nyomtatási margókat a nyomtatási módszernek megfelelően kell beállítani.



Megjegyzés:

- Egy elmentett egyéni méret szerkesztéséhez válassza ki a papírméret elnevezését a **Custom Paper Sizes (Egyéni papírméret)** képernyő bal oldalán található listáról.
- Egy elmentett egyéni papírméret másolásához válassza ki a méretet a bal oldali listáról, és kattintson a **Duplicate (Duplikálás)** lehetőségre.
- Egy elmentett egyéni papírméret törléséhez válassza ezt a lehetőséget a bal oldali listáról, és kattintson a **-** lehetőségre.
- Az egyéni papírméret-beállítások az operációs rendszer verziójától függően különbözőek lehetnek. További információt az operációs rendszerének dokumentációjában talál.

5 Kattintson az **OK (OK)** gombra.

Az elmentett papírméretet a Papírméret felugró menüből választhatja ki.

Ekkor a szokványos módon nyomtathat.

Hibaelhárítás

Hibaelhárítás

Megjegyzés:

A nem a nyomtató-illesztőprogramra vonatkozó problémákról a „Használati Útmutatóban” olvashat.

☞ „Használati Útmutató” – „Hibaelhárítás”

Ha hibaüzenet jelenik meg

Ha hibaüzenet jelenik meg, ellenőrizze a megoldást a képernyőn, és tegye meg a szükséges intézkedéseket.

Nem tud nyomtatni (mert a nyomtató nem működik)

Ok	Teendő
<p>A nyomtató-illesztőprogram nem lett megfelelően telepítve.</p>	<p>Megjelenik a nyomtató ikonja a Devices and Printers (Eszközök és nyomtatók), Printers and Faxes (Nyomtatók és faxgépek) mappában?</p> <p><input type="checkbox"/> Igen</p> <p>A nyomtató-illesztőprogram telepítve lett. Olvassa el a következő részt: „A nyomtató nincs megfelelően telepítve a számítógépre”.</p> <p><input type="checkbox"/> Nem (egy ikon jelenik meg a „Unspecified (Nincs megadva)” lehetőség alatt)</p> <p>Tegye a következőket:</p> <ol style="list-style-type: none"> (1) Kattintson a Start - Control Panel (Vezérlőpult) - Hardware and Sound (Hardver és hang) - Device Manager (Eszközkezelő) - Other devices (Egyéb eszközök) lehetőségre. (2) Jobb gombbal kattintson a EPSON SL-D800 series elemre, majd kattintson az Update Driver Software (Illesztőprogram frissítése) elemre. (3) Kattintson a Search automatically for updated driver software (A legfrissebb illesztőprogram automatikus keresése) elemre. (4) Az illesztőprogram frissítése után kattintson a Close (Bezárás) gombra. (5) Lásd: "Karbantartási eszköz használati útmutatója", majd regisztrálja a nyomtatót. <p>Ha a nyomtató illesztőprogramja a fenti művelet sor ellenére sincs telepítve, telepítse újra.</p> <hr/> <p>Megegyezik a nyomtatási port a nyomtató csatlakozási portjával? Ellenőrizze a nyomtatási portot.</p> <p>Kattintson a Port (Port) fülre a nyomtató Tulajdonságok képernyőjén, és ellenőrizze, hogy a nyomtató nevének portja be van-e állítva.</p> <p>Ha ez nem jelenik meg, akkor a nyomtató-illesztőprogramja nincs megfelelően telepítve.</p> <p>Törölje és telepítse újra a nyomtató-illesztőprogramot.</p>

Hibaelhárítás


Ok	Teendő
A nyomtató nem kommunikál a számítógéppel.	Megfelelően csatlakoztatva van-e a kábel? Erősítse meg, hogy az interfészkábel biztonságosan van-e csatlakoztatva a nyomtatóhoz és a számítógéphez. Győződjön meg arról is, hogy a kábel nem szakadt meg vagy nem görbült el. Amennyiben van pótkábele, úgy csatlakozzon a pótkábelrel.
Hiba következett be a nyomtatón.	Ellenőrizze a nyomtató lámpáit, és a képernyőn megjelenő üzenetet. Olvassa el a „Használati útmutatót” a megoldáshoz.
A nyomtató nem nyomtat tovább.	A nyomtatási sor státusza Pause (Felfüggesztve)? Ha a nyomtatás vagy a nyomtató egy hiba folytán leáll, a nyomtatási sor státusza Pause (Felfüggesztve) státuszra vált. Ebben a státuszban nem fog tudni nyomtatni. Kattintson duplán a nyomtató ikonra a Devices and Printers (Eszközök és nyomtatók) vagy Printers and Faxes (Nyomtatók és faxgépek) mappában, ha a nyomtatás fel van függesztve, nyissa meg a Printer (Nyomtató) menüt, és törölje a Pause (Felfüggesztve) jelölőnégyzet jelölését.
A nyomtató offline módban van.	A számítógép alvó üzemmódba lépett? Ne hagyja, hogy a számítógép alvó üzemmódba lépjen. Ha a számítógép alvó üzemmódba lép, a nyomtató offline módba kerülhet. Ha a nyomtató offline módba lép, indítsa újra a számítógépet. Ha a számítógép újraindítása után a nyomtató továbbra is offline módban van, kapcsolja ki a nyomtatót, majd kapcsolja vissza.

A nyomtató olyan hangot ad, mintha nyomtatna, de nem végez nyomtatást.

Ok	Teendő
A nyomtatófej mozog, de nem történik nyomtatás.	Erősítse meg a nyomtató működését. Olvassa el a fűvóka ellenőrzőmintájának nyomtatásáról szóló részt a „Karbantartási Eszköz Használati Útmutató” című dokumentumban, majd ellenőrizze a nyomtató működését és státuszát.
A rendszer nem nyomtatta ki rendesen a fűvóka ellenőrzőmintáját.	Végezze el a nyomtatófej tisztítása műveletet. Elképzelhető, hogy a fűvókák el vannak dugulva. A nyomtatófej tisztításához olvassa el a „Karbantartási Eszköz Használati Útmutató” című dokumentumot.

Hibaelhárítás

Problémák a nyomtatási minőséggel/nyomtatási eredményekkel kapcsolatban

Ok	Teendő
A nyomtatási minőség rossz, egyenetlen, túl világos vagy túl sötét.	<p>A nyomtatófej egyes fúvókái el vannak tömődve?</p> <p>Ha a fúvókák el vannak tömődve, egyes fúvókák nem lövellnek ki tintát, és a nyomtatás minősége gyengül. A fúvókadugulási teszt elvégzéséről a „Karbantartási Eszköz Használati Útmutató” című dokumentumban olvashat.</p>
	<p>A megfelelő Paper Type (Papír típusa) érték van beállítva?</p> <p>Győződjön meg arról, hogy a Paper Type (Papírtípus) beállítás a nyomtató-illesztőprogram Main (Fő) képernyőjén illeszkedik a használt papírtípushoz.</p>
	<p>Összehasonlította a nyomtatás eredményét a kijelzőn látható képpel?</p> <p>Mivel a monitorok és nyomtatók eltérő módon képezik a színeket, a nyomtatott színek nem mindig felelnek meg tökéletesen a képernyőn látható színeknek.</p>
A szín nem egyezik meg teljesen a másik nyomtató színével.	<p>A nyomtatótípusok színei az egyes nyomtatók jellemzői miatt különbözők lehetnek.</p> <p>Mivel a tintát, nyomtató-illesztőprogramot és nyomtatóprofilokat külön-külön fejlesztjük ki az egyes nyomtatómodellekhez, a kinyomtatott színek nyomtatómodellenként eltérőek lehetnek.</p>
A nyomtatás nem a papír megfelelő részén jelenik meg.	<p>Megadta a nyomtatási területet?</p> <p>Ellenőrizze a nyomtatási területet az alkalmazás és a nyomtató beállításáiban.</p>
	<p>A megfelelő papírméret van beállítva?</p> <p>Ha a nyomtatóban beállított Paper Size (Papírméret) nem felel meg a nyomtatóba betöltött papír méretének (szélesség), előfordulhat, hogy a nyomtatás pozíciója nem lesz megfelelő, vagy bizonyos adatok a papír szélén kívülre esnek.</p> <p>Ellenőrizze a Paper Size (Papírméret) beállítást a nyomtató-illesztőprogram Main (Fő) képernyőjén.</p>
Margók jelennek meg a keret nélküli nyomtatáskor.	<p>Megfelelően vannak megadva az alkalmazásban a nyomtatandó anyagok beállításai?</p> <p>Győződjön meg róla, hogy a helyes papírbeállítások vannak megadva az alkalmazásban és a nyomtató-illesztőprogramban.</p> <p> „Keret nélküli nyomtatás” 42. oldal</p>

A nyomtató illesztőprogramjának telepítése (Windows)

A nyomtató illesztőprogramjának telepítése (Windows)

Kövesse az alábbi műveletsort a nyomtató illesztőprogramjának telepítéséhez.

Fontos:

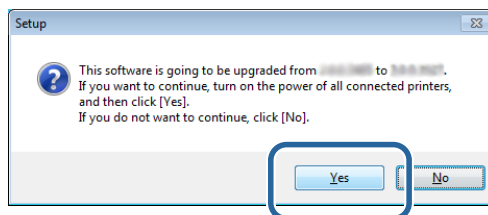
- Csatlakoztassa az összes nyomtatót, és kapcsolja be a készülékeket.
- Rendszergazdai jogosultságokkal rendelkező felhasználóként kell bejelentkeznie.
- Ha rendszergazdai jelszót kell megadni vagy megerősíteni, adja meg a jelszót, majd folytassa a műveletet.

- 1** Kapcsolja ki a nyomtatót, majd csatlakoztassa a számítógéphez egy USB-kábel segítségével.



- 2** Helyezze be a szoftver lemezét, majd kattintson duplán a Setup.exe fájlra a **SystemApplication - Windows** mappában.

- 3** Amikor megjelenik a következő képernyő, kattintson a **Yes (Igen)** gombra.



- 4** A telepítéshez kövesse a képernyőn megjelenő utasításokat.

A nyomtató illesztőprogramjának telepítése (Windows)

5 Ha a nyomtató illesztőprogramjának telepítése befejeződött, frissítse a papírra vonatkozó információkat (regisztrálja egy papírtípusfájl adatait a nyomtatón).

Végezze el „A nyomtató illesztőprogramjának telepítése (Windows)” részben ismertetett 4-10. lépést.

 [„A nyomtató-illesztőprogram telepítése \(Windows\)” 6. oldal](#)

A nyomtató-illesztőprogram frissítése (Mac)

A nyomtató-illesztőprogram frissítése (Mac)

Kövesse ugyanazt a műveletsort, mint a nyomtató illesztőprogramjának telepítésekor.

 „A nyomtató-illesztőprogram telepítése (Mac)” 10. oldal

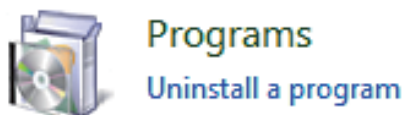
A nyomtató-illesztőprogram eltávolítása (Windows)

A nyomtató-illesztőprogram eltávolítása (Windows)

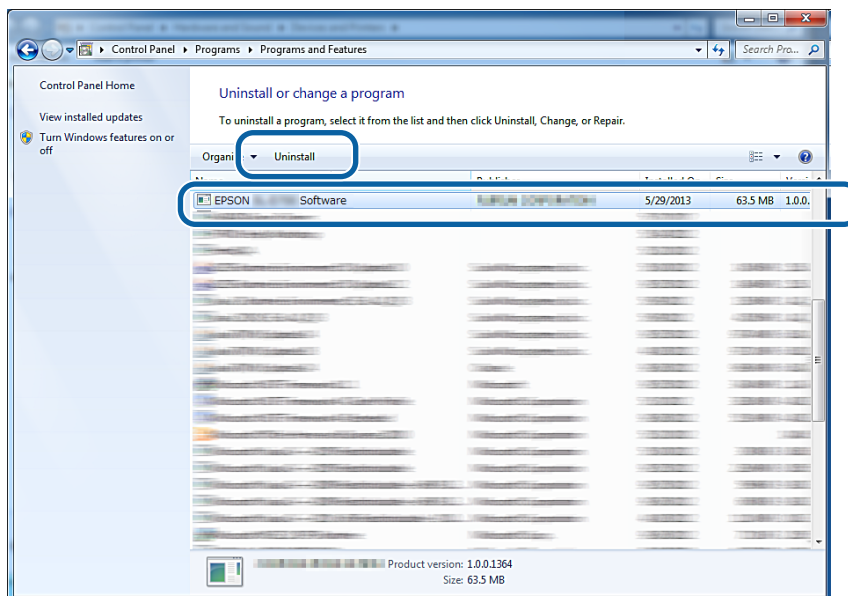
Megjegyzés:

- Rendszergazdai jogosultságokkal rendelkező felhasználóként kell bejelentkeznie.
- Amennyiben Windows 7 vagy Windows 8 alatt a rendszer a Rendszergazda jelszavát vagy megerősítését kéri, úgy adja meg a jelszót, majd folytassa a műveletet.

- 1** A **Control Panel (Vezérlőpult)** menüben kattintson az **Uninstall program (Program törlése)** (vagy **Add or remove programs (Programok hozzáadása vagy eltávolítása)** elemre).



- 2** Jelölje ki a "EPSON SL-D800 Series Software" elemet mint az eltávolítani kívánt szoftver, majd kattintson az **Uninstall (Eltávolítás)** (vagy **Del**) elemre.



- 3** A folytatáshoz kövesse a képernyőn megjelenő utasításokat. Amikor a megerősítés üzenet törlése üzenet megjelenik, kattintson a **Yes (Igen)** lehetőségre. A Karbantartási Eszközt és a nyomtató-illesztőprogramját egyszerre távolítja el a rendszer.

Indítsa újra a számítógépet, ha újratelepíti a nyomtató-illesztőprogramot.

A nyomtató-illesztőprogram eltávolítása (Mac)

A nyomtató-illesztőprogram eltávolítása (Mac)

A nyomtató-illesztőprogram eltávolításához használja a „Programeltávolítót”.

A Programeltávolító letöltése

Töltse le a Programeltávolítót az Epson weboldaláról.

<http://www.epson.com/>

Eljárás

A Programeltávolító használata Kövesse az Epson weboldalán található utasításokat.