

DS-30000 DS-32000

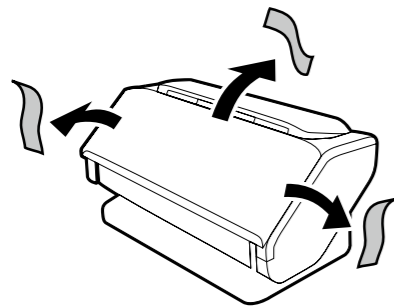
EPSON
EXCEED YOUR VISION

Start Here

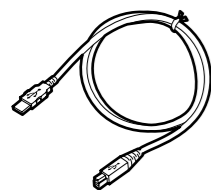
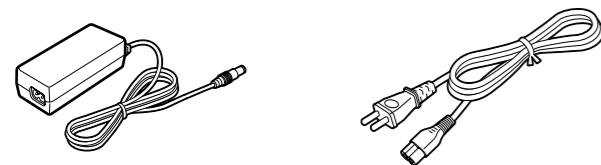
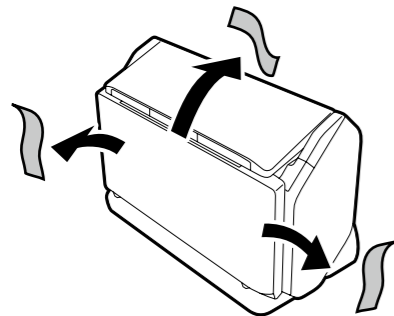


©2019 Seiko Epson Corporation
Printed in XXXXXX

DS-30000



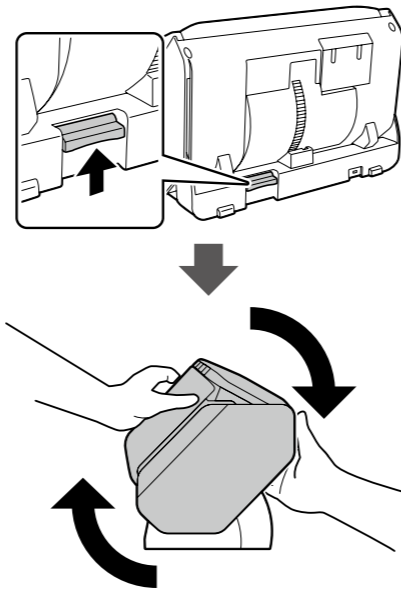
DS-32000



For Windows

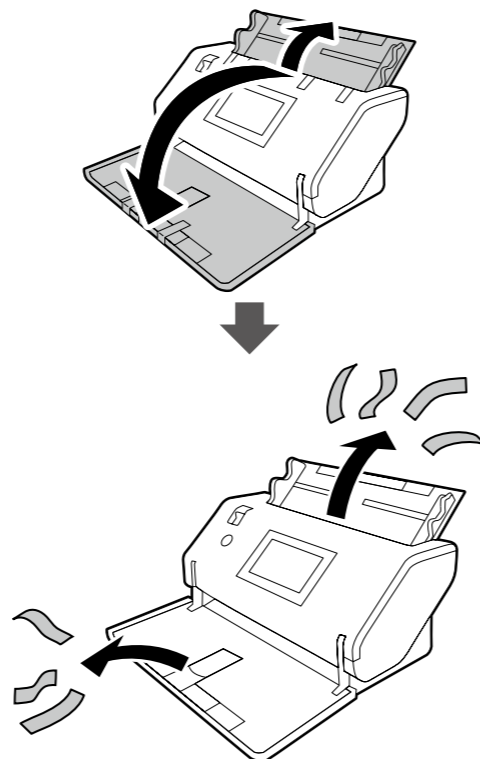


1 DS-32000

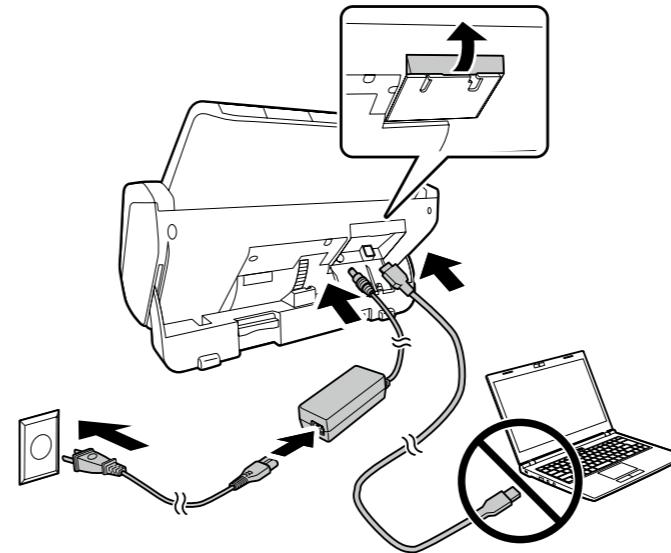


EN	Move the scanner slowly while raising the lever on the rear side.
TR	Arka taraftaki kolu yükselterek tarayıcıyı yavaşça hareket ettirin.
EL	Μετακινήστε αργά τον σαρωτή ενώ σηκώνετε τον μοχλό στην πίσω πλευρά.
SL	Dvignite ročico na hrbtni strani in nato ročasi premaknite optični bralnik.
HR	Polako premještajte skener podižući ručicu na stražnjoj strani.
MK	Преместете го скенерот бавно, подигнувајќи ја рачката на задната страна.
SR	Lagano pomerite skener dok podizete polugu sa zadnje strane.
RU	Перемещайте сканер медленно, поднимая рычаг на его задней стороне.
UK	Повільно пересуньте сканер, піднявши важіль на задньому боці.
KK	Артқы жағындағы иінтіректі көтеріп тұрып, сканерді жаймен жылжытыңыз.

2 DS-30000/DS-32000

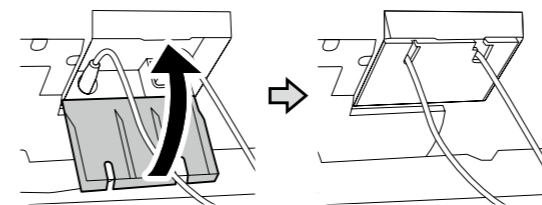


3 DS-30000/DS-32000



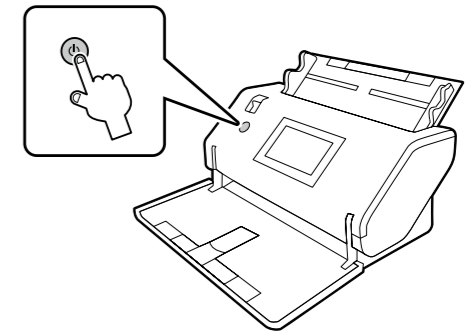
EN	Do not connect a USB cable to the computer unless instructed to do so.
TR	Sizden istenmedikçe bir USB kablosunu bilgisayara bağlamayın.
EL	Μην συνδέσετε ένα καλώδιο USB στον υπολογιστή, εκτός αν σας ζητηθεί.
SL	Kabel USB priključite na računalnik šele, ko ste k temu pozvani.
HR	Ne spajajte USB kabl na računalo ako za to niste dobili uputu.
MK	Ne povrzuvajte USB-kabel so kompjuterot ako ne добиете таква инструкција.
SR	Nemojte priključivati USB kabl na računar ako niste dobili uputstvo da to uradite.
RU	Не подключайте кабель USB до тех пор, пока не появится указание сделать это.
UK	Не підключайте кабель USB до комп'ютера, доки не отримаєте відповідні вказівки.
KK	Нұсқау берілмесе, USB кабелін компьютерге жалғаманыз.

4 DS-30000/DS-32000



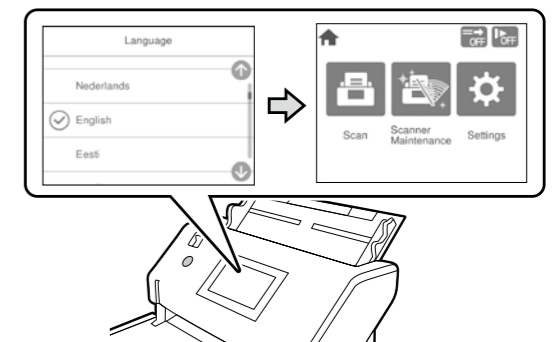
EN	Pass the cable through the hole of the cable cover and then close it.
TR	Kabloyu kablo kapağının deliğinden geçirin ve sonra kapatın.
EL	Περάστε το καλώδιο μέσα από την οπή του καλύμματος καλωδίου και κλείστε το κάλυμμα.
SL	Kabel napeljite skozi odprtino pokrova kabela in ga nato zaprite.
HR	Provcite kabl kroz rupu na poklopcu kabela i zatvorite ga.
MK	Спроведете го кабелот низ отворот на капакот за кабелот и затворете го капакот.
SR	Provcite kabl kroz otvor poklopcsa za kabl, a zatim ga zatvorite.
RU	Протяните кабель через отверстие кабель-канала и закройте его.
UK	Просуньте кабель через отвір у кришці кабелю та закрийте її.
KK	Кабельді кабель қақпағының саңылауы арқылы өткізіп, оны жабыңыз.

5 DS-30000/DS-32000



EN	Press the Power button to turn the scanner on.
TR	Tarayıcıyı açmak için Güç düğmesine basın.
EL	Πατήστε το κουμπί λειτουργίας για να ενεργοποιησετε το σαρωτή.
SL	Pritisnite gumb za vklop/izklop, da vklopite optični bralnik.
HR	Pritisnite gumb za uključivanje/isključivanje ako želite uključiti skener.
MK	Притиснете го копчето Напојување за да го вклучите скенерот.
SR	Pritisnite dugme Napajanje da biste uključili štampač.
RU	Для включения сканера нажмите на кнопку питания.
UK	Натисніть кнопку "Живлення", щоб увімкнути сканер.
KK	Сканерді қосу үшін Қуат түймесін басыңыз.

6 DS-30000/DS-32000



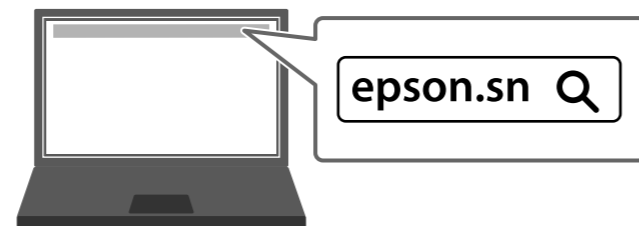
EN	Select a language, and then press the OK button.
TR	Bir dil seçin ve sonra OK düğmesine basın.
EL	Επιλέξτε μια γλώσσα και έπειτα πατήστε το κουμπί OK .
SL	Izberite jezik in pritisnite gumb OK .
HR	Odaberite jezik, a zatim pritisnite gumb OK .
MK	Изберете јазик, а потоа притиснете го копчето OK .
SR	Izaberite jezik, a zatim pritisnite dugme OK .
RU	Выберите язык и нажмите кнопку OK .
UK	Виберіть мову та натисніть кнопку OK .
KK	Тілді таңдаңыз, содан соң OK түймесін басыңыз.

7 DS-30000/DS-32000



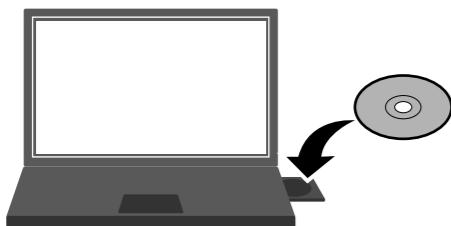
EN	Make sure the computer is connected to the Internet. Otherwise, Document Capture Pro (scanning application) will not appear in the list.
TR	Bilgisayarın Internet'e bağlı olduğundan emin olun. Aksi halde, Document Capture Pro (tarama uygulaması) listede görünmez.
EL	Βεβαιωθείτε ότι ο υπολογιστής συνδέεται στο Διαδίκτυο. Διαφορετικά, το Document Capture Pro (εφαρμογή σάρωσης) δεν θα εμφανιστεί στη λίστα.
SL	Preverite, ali ima računalnik vzpostavljeno povezavo z internetom. V nasprotnem primeru aplikacija Document Capture Pro (aplikacija za optično branje) ne bo prikazana na seznamu.
HR	Priključite računalno na internet. U protivnom, Document Capture Pro (aplikacija za skeniranje) neće se pojaviti na popisu.
MK	Погрижете се компјутерот да биде поврзан на интернет. Во спротивно, Document Capture Pro (апликација за скенирање) нема да се појави во списокот.
SR	Vodite računa da računar bude priključen na internet. U suprotnom, Document Capture Pro (aplikacija za skeniranje) se neće pojaviti na listi.
RU	Убедитесь, что компьютер подключен к Интернету. В противном случае Document Capture Pro (приложение для сканирования) будет отсутствовать в списке.
UK	Переконайтеся, що комп'ютер підключено до мережі Інтернет. Інакше у списку не буде відображено Document Capture Pro (програму для сканування).
KK	Компьютер интернетке жалғанғанын тексеріңіз. Кері жағдайда, тізімде Document Capture Pro (сканерлеу қолданбасы) қолданбасы көрсетілмейді.

Windows (No CD/DVD drive) Mac OS X



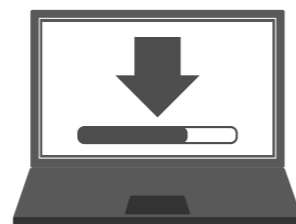
EN	Visit the website to install the software.
TR	Yazılımı yüklemek için web sitesini ziyaret edin.
EL	Επισκεφθείτε τον ιστότοπο για να εγκαταστήσετε το λογισμικό.
SL	Obiščite spletno mesto in prenesite programsko opremo.
HR	Posjetite stranicu radi instaliranja softvera.
MK	Посетете ја веб-страницата за да го инсталирате софтверот.
SR	Posetite veb-sajt da biste instalirali softver.
RU	Для установки программного обеспечения посетите веб-сайт.
UK	Перейдіть на веб-сайт, щоб установити програмне забезпечення.
KK	Бағдарламалық жасақтаманы орнату үшін веб-сайтқа кіріңіз.

Windows

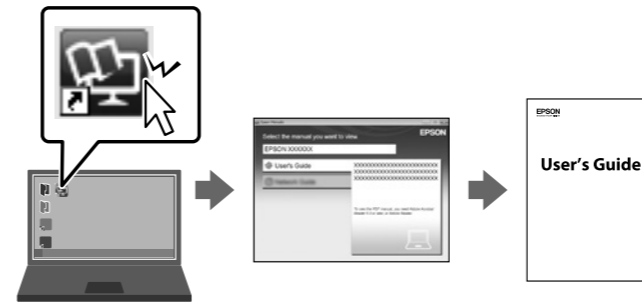


EN	If a Firewall alert appears, allow access for Epson applications.
TR	Bir Güvenlik Duvarı uyarısı ekrana gelirse Epson uygulamaları için erişim izni verin.
EL	Αν εμφανιστεί ειδοποίηση του Τείχους προστασίας, να επιτρέπεται η πρόσβαση σε εφαρμογές Epson.
SL	Če se prikaže opozorilo požarnega zidu, dovolite dostop za aplikacije Epson.
HR	Ako se pojavi upozorenje o vatrozidu, dozvolite pristup za Epson aplikacije.
MK	Ako se pojavi предупредување за заштитен ѕид, дозволете пристап за апликациите на Epson.
SR	Ako se pojavi upozorenje zaštitnog zida, dozvolite pristup Epson aplikacijama.
RU	При появлении предупреждения брандмауэра разрешите доступ к Epson приложениям.
UK	Якщо з'явиться попередження брандмауера, надайте доступ програмам Epson.
KK	Егер брандмауэр ескерту сигналы пайда болса, Epson қолданбаларына қатынасты қосыңыз.

8 DS-30000/DS-32000



EN	Start the setup process, install the software, and then make connection settings.
TR	Kurulum işlemini başlatın, yazılımı yükleyin ve bağlantı ayarlarını yapın.
EL	Ξεκινήστε τη διαδικασία εγκατάστασης, εγκαταστήστε το λογισμικό και, στη συνέχεια, κάντε ρυθμίσεις σύνδεσης.
SL	Zaženite postopek nastavitve, namestite programsko opremo in nato izvedite nastavitve povezave.
HR	Pokrenite postupak postavljanja, instalirajte softver i zatim podesite postavke veze.
MK	Започнете го процесот за поставување, инсталирајте го софтверот, а потоа направете ги поставките за поврзување.
SR	Pokrenite postupak podešavanja, instalirajte softver i unesite podešavanja veze.
RU	Запустите установку, установите программное обеспечение и настройте параметры подключения.
UK	Розпочніть процес налаштування, установіть програмне забезпечення та налаштуйте з'єднання.
KK	Орнату процесін бастаңыз, бағдарламалық жасақтаманы орнатып, қосылым параметрлерін реттеп шығыңыз.



EN	You can open the User's Guide (PDF) from the shortcut icon, or download the latest version from the following website.
TR	Kısayol simgesinden Kullanım Kılavuzu'nu (PDF) açabilir ya da aşağıdaki websitesinden en son baskıyı indirebilirsiniz.
EL	Μπορείτε να ανοίξετε τον Οδηγίες χρήστη (PDF) από το εικονίδιο συντόμευσης ή να προβείτε σε λήψη της τελευταίας έκδοσης από τον παρακάτω ιστότοπο.
SL	Priročnik Navodila za uporabo (PDF) odprete tako, da kliknete ikono bližnjice, ali pa prenesete najnovjšo različico s tega spletnega mesta.
HR	Pomoću ikone prečaca možete otvoriti Korisnički vodič (PDF) ili preuzeti najnoviju verziju s web-mjesta navedenog u nastavku.
MK	Može da otvorite Uputstvo za korisnikot (PDF) od ikonata za brz pristap ili da ja preuzmete najnovata verzija od slednata veb-stranica.
SR	Možete da otvorite Korisnički vodič (PDF) putem ikone prečice, a možete i da preuzmete najnoviju verziju sa sledećeg veb-sajta.
RU	Можно открыть Руководство пользователя (PDF) через значок ярлыка или загрузить последнюю версию с веб-сайта.
UK	Посібник користувача (PDF) можна відкрити, клацнувши ярлик або завантаживши оновлену версію з наведеного нижче веб-сайту.
KK	Пайдаланушы нұсқаулығы (PDF) файлын жылдам қол жеткізу белгішесінен ашуға болады немесе соңғы нұсқасын төмендегі веб-сайттан жүктеп алуға болады.



Information for Users in Turkey Only / Türkiye'deki kullanıcılar için

AEEE Yönetmeliğine Uygundur.
Ürünün Sanayi ve Ticaret Bakanlığınca tespit ve ilan edilen kullanma ömrü 5 yıldır.
Tüketicilerin şikayet ve itirazları konusundaki başvuruları tüketici mahkemelerine ve tüketici hakem heyetlerine yapılabilir.

Üretici: SEIKO EPSON CORPORATION
Adres: 3-5, Owa 3-chome, Suwa-shi, Nagano-ken 392-8502 Japan
Tel: 81-266-52-3131
Web: <http://www.epson.com/>

для пользователей из России
Срок службы: 3 года

Обладнання відповідає вимогам Технічного регламенту обмеження використання деяких небезпечних речовин в електричному та електронному обладнанні.

The contents of this manual and the specifications of this product are subject to change without notice.

