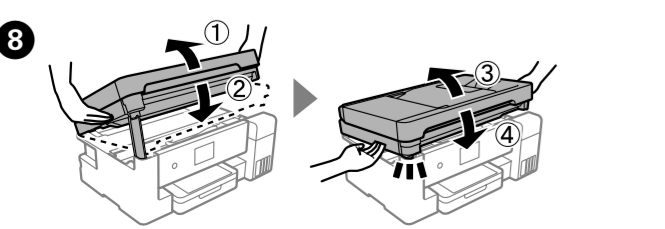
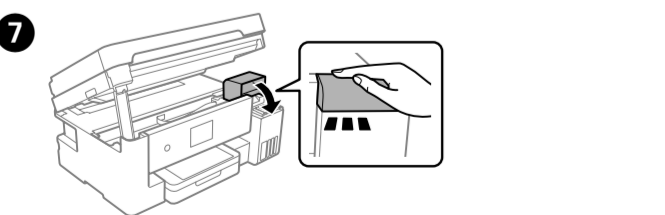
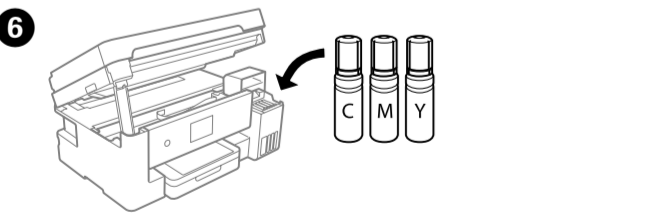
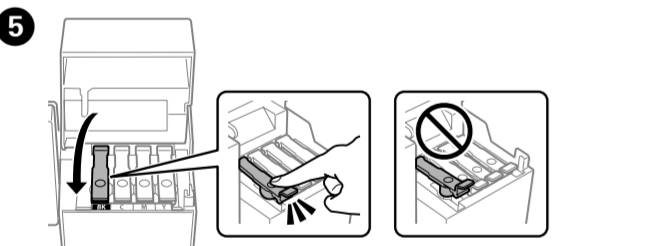
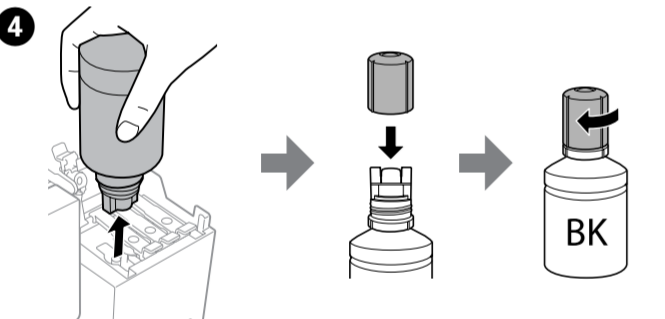
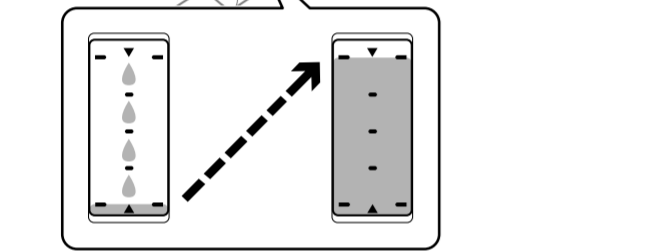
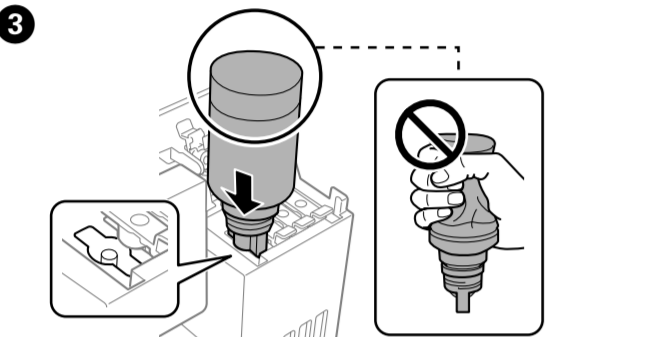
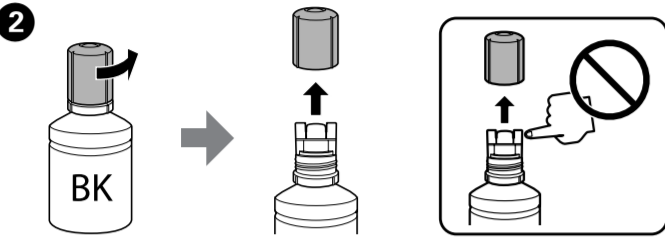
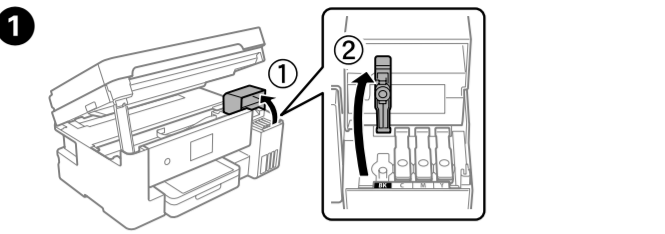
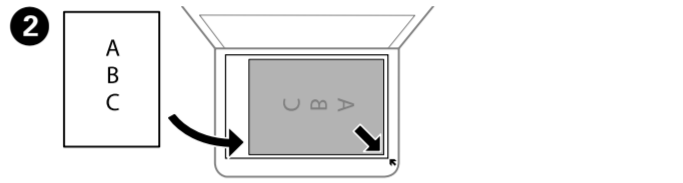
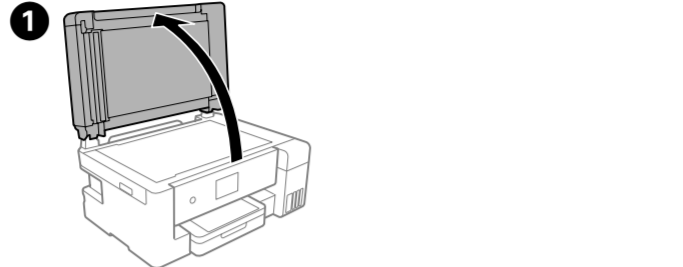


Kalan mürekkebi yeniden doldurma / إعادة ملء الحبر المتبقي / پر کردن مجدد جوهر باقیمانده / Kujaza upya wino unaosalia



9 Mürekkebi yeniden doldurmak için ekrandaki talimatları izleyin.
اتبع الإرشادات المعروضة على الشاشة لإعادة ملء الحبر.
برای پر کردن مجدد جوهر، دستورالعمل‌های روی صفحه را دنبال کنید.
Fuata maagizo yaliyo kwenye skrini ili kujaza upya wino.

Kopyalama / نسخ / کپی کردن / Kunakili



3 Kopyala'yı seçin.
اختر نسخ.
گریته کپی را انتخاب کنید.



4 Kopya sayısını girmek için çizimde gösterilen kısmı seçin.
حدد القسم المعروض في الرسم التوضيحي لإدخال رقم النسخ.
برای تعیین تعداد کپی‌های موردنظر، قسمت نشان داده شده در تصویر را انتخاب کنید.

Teua sehemu iliyoonyeshwa kwenye maagizo ili kuingiza idadi ya nakala.



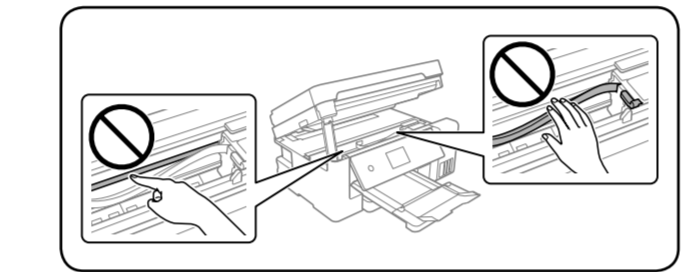
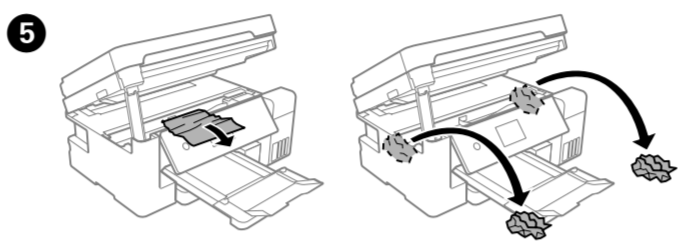
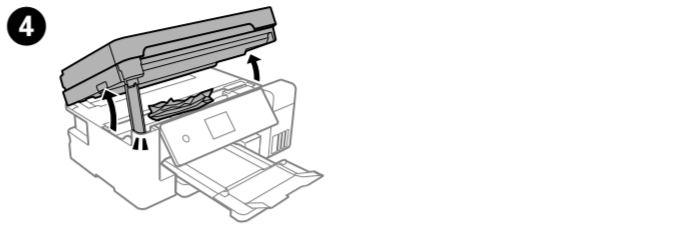
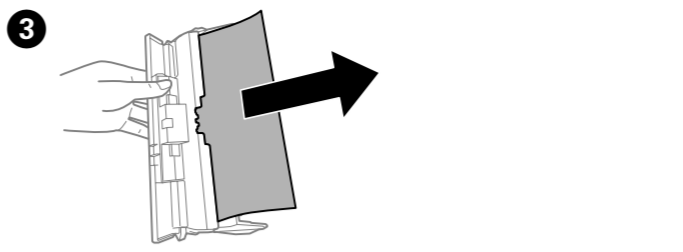
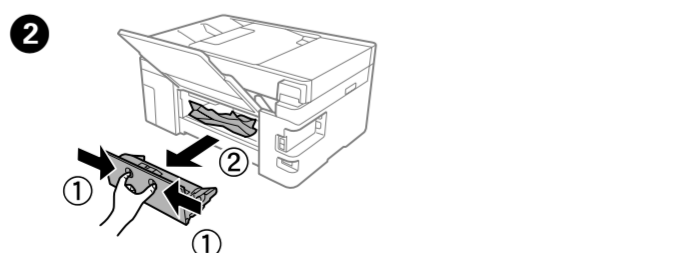
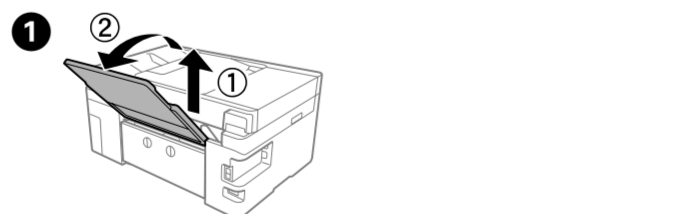
5 Gerekirse diğer ayarları yapın.
اضبط الإعدادات الأخرى حسب الضرورة.
تنظیمات دیگر را در صورت نیاز انجام دهید.

Unda mipangilio mingine inavyohitajika.

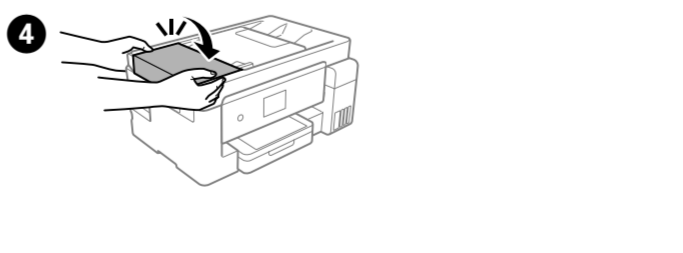
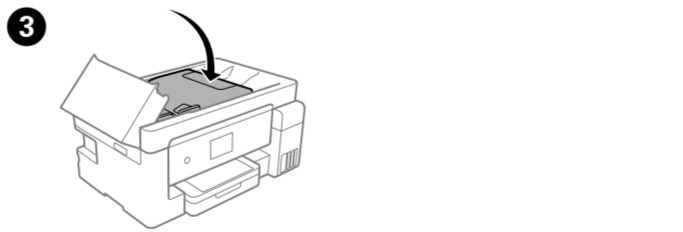
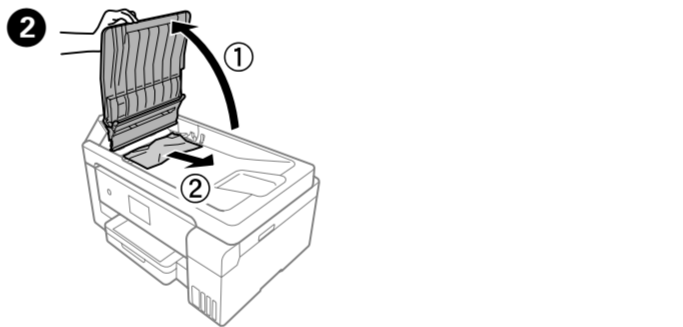
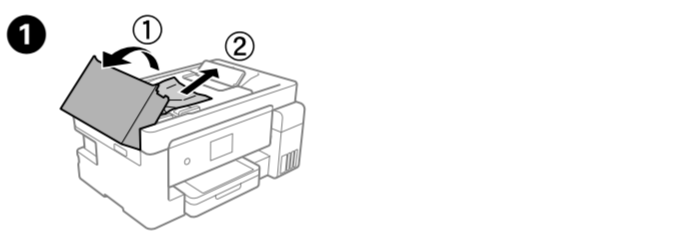
6 Kopyalamaya başlamak için öğesine dokunun.
اضغط على لبدء النسخ.
روی گزینه برزید تا کپی کردن شروع شود.

Donoa ili kuanza kunakili.

Kağıt sıkışmasını temizleme / رفع گیر کردن کاغذ / إزالة انحصار الورق / Kuondoa kukwama kwa karatasi



ADF / وحدة التغذية التلقائية للمستندات / ADF / ADF



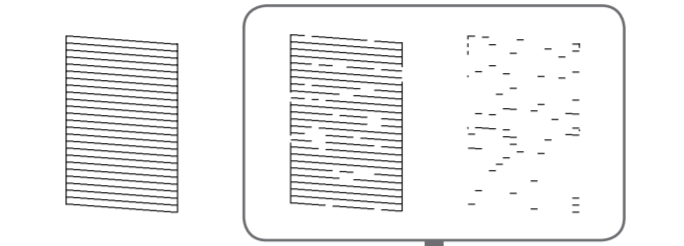
Yazdırma kalitesi yardımı / تعليمات جودة الطباعة / راهنمای کیفیت چاپ / Msaada wa ubora wa kuchapisha

Çıktılarınızda eksik segmentler veya çizgiler varsa ya da boş sayfalar yazdırılıyorsa yazdırma kafası püskürtme uçlarının tıkanık olup olmadığını görmek için bir püskürtme ucu kontrol deseni yazdırın.

إذا لاحظت وجود أجزاء مفقودة أو خطوط مقطوعة في المطبوعات لديك، أو في حال طباعة صفحات فارغة، فقم بطباعة نموذج فحص الجودة للتحقق مما إذا كانت فوهات رأس الطباعة مسدودة أو لا.

اگر در برگه‌های چاپ شده قسمت‌هایی جا افتاده‌اند یا خطوط شکسته مشاهده می‌شوند یا اگر صفحات به صورت خالی چاپ می‌شوند، یک گوی برسی اسناد را از چاپ کنید تا مشخص شود آیا نازل‌های هد چاپ مسدود شده‌اند.

Iwapo utaona sehemu zinazokosekana au mistari iliyovunjika kwenye machapisho yako, au iwapo laha tupu zinachapishwa, chapisha ruwaza ya ukaguaji nozeli ili kuangalia iwapo nozeli za kichwa cha kuchapisha zimezibika.



Daha fazla ayrıntı için *Kullanım Kılavuzu*'na bakın.
راجع دليل المستخدم للحصول على مزيد من التفاصيل.
جهت کسب اطلاعات بیشتر به راهنمای کاربر مراجعه کنید.
Tazama *Mwongozo wa Mtumiaji* kwa maelezo zaidi.

Mürekkep seviyelerini kontrol etme ve yeniden mürekkep doldurma / التحقق من مستويات الحبر وإعادة تعبئة الحبر / بررسی سطوح جوهر و پر کردن مجدد جوهر / Kuangalia viwango vya wino na kujaza upya wino

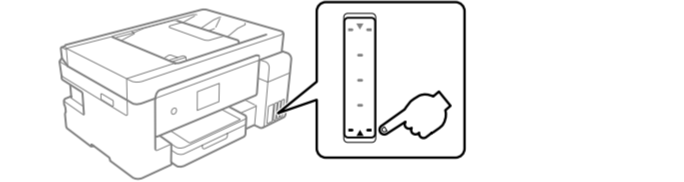
التحقق من مستويات الحبر وإعادة تعبئة الحبر / بررسی سطوح جوهر و پر کردن مجدد جوهر / Kuangalia viwango vya wino na kujaza upya wino

1 Mürekkep seviyelerini kontrol edin. Mürekkep seviyelerinden biri alt çizginin altındaysa tanki yeniden doldurmak için "Yazıcıyı Ayarlamak" konusundaki **1-3** adımlarına bakın.

تحقق من مستويات الحبر. إذا كان أي من مستويات الحبر أقل من المستويات الجيدة، فراجع الخطوات من **1** إلى **3** في "إعدادات الطباعة" لإعادة ملء الحبر.

سطوح جوهر را بررسی کنید. اگر سطوح جوهر کمتر از خط پایین هستند، برای پر کردن مجدد مخزن مراحل **1** تا **3** در بخش "راهنمای چاپگر" مراجعه کنید.

Angalia viwango vya wino. Iwapo viwango vyovyote vya wino vipo chini ya mstari, angalia hatua **1** hadi **3** katika "Sanidi Kichapishi" ili kujaza wino.



! Gerçek kalan mürekkebi onaylamak için tüm yazıcı tanklarındaki mürekkep seviyelerini görsel olarak kontrol edin. Mürekkep seviyesi alt çizginin altındayken yazıcının uzun süre kullanımı yazıcıya zarar verebilir.

للتأكد من الحبر الفعلي المتبقي، فحص بعينيك مستويات الحبر الموجودة في خزانات الطباعة. قد يؤدي استخدام الطباعة بشكل مستمر عندما يكون مستوى الحبر دون الخط السفلي إلى تلف الطباعة.

برای بررسی میزان واقعی جوهر باقی‌مانده، سطح جوهر را در همه مخزن‌های چاپگر به صورت چشمی بررسی کنید. مصرف طولانی مدت چاپگر زمانی که سطح جوهر زیر خط پایینی است، می‌تواند به چاپگر آسیب برساند.

Ili kuthibitisha wino halisi unaosalia, angalia viwango vya wino kwenye tanki zote za kichapishi. Kuendelea kutumia kichapishi wakati viwango vya wino vipo chini ya mstari kunaweza kuharibu kichapishishi.

2 Mürekkep seviyelerini sıfırlamak için LCD ekrandaki talimatları izleyin.
اتبع الإرشادات المعروضة على شاشة LCD لإعادة ملء مستويات الحبر.
برای بازنشانی سطوح جوهر، دستورالعمل‌های روی صفحه LCD را دنبال کنید.

Fuata maagizo yaliyo kwenye skrini ya LCD ili kuweka upya viwango vya wino.

! Mürekkep seviyesi üst çizgiye eriştiğinde mürekkep akışı otomatik durur. Mürekkep seviyesi üst çizgiye erişmezse ekrandaki talimatları izleyerek gerçek mürekkep seviyesini ayarlayın.

يتوقف تدفق الحبر تلقائياً عند وصول مستوى الحبر إلى الخط العلوي. إذا لم يصل مستوى الحبر إلى الخط العلوي، فانضبط مستوى الحبر الفعلي باتباع التعليمات المعروضة على الشاشة.

پس از رسیدن سطح جوهر به خط بالایی جریان جوهر به طور خودکار متوقف می‌شود. چنانچه سطح جوهر به خط بالایی نمی‌رسد، سطح جوهر واقعی را با دنبال کردن دستورالعمل‌های روی صفحه تنظیم کنید.

Mtiririko wa wino unasitishwa kiotomatiki wakati kiwango cha wino hufikia mstari wa juu. Iwapo viwango vya wino havifikii mstari wa juu, weka kiwango halisi cha wino kwa kufuata maagizo yaliyo kwenye skrini.

Mürekkep şişesi kodları / رموز زجاجة الحبر / كدهای بطری جوهر / Misimbo ya chupa ya wino

Avrupa İçin / لأوروبا / برای اروپا / Kwa Matumizi ya Uropa				
	BK	C	M	Y
ET-15000 Series	102			
L14150 Series	101			

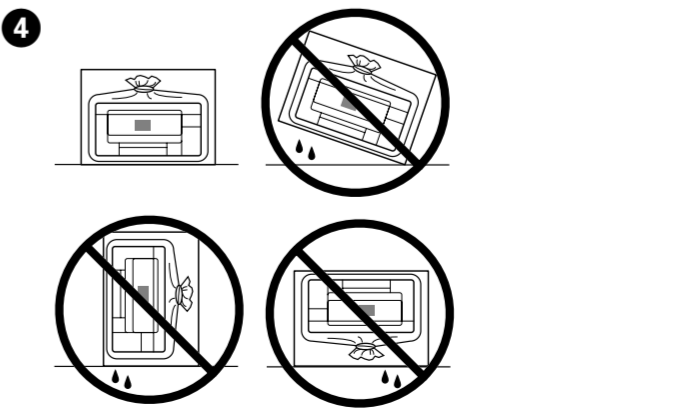
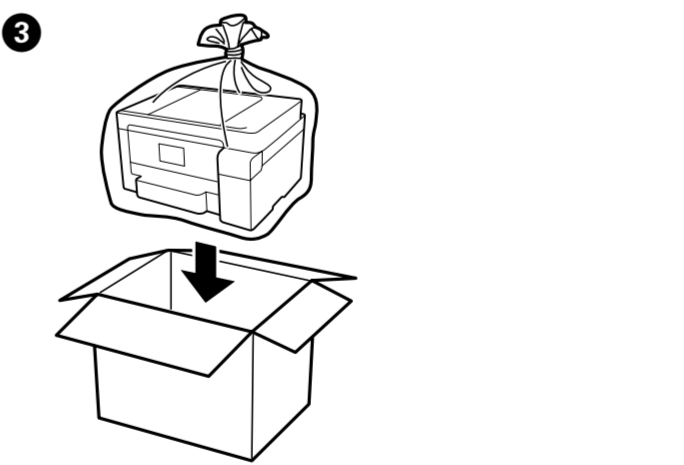
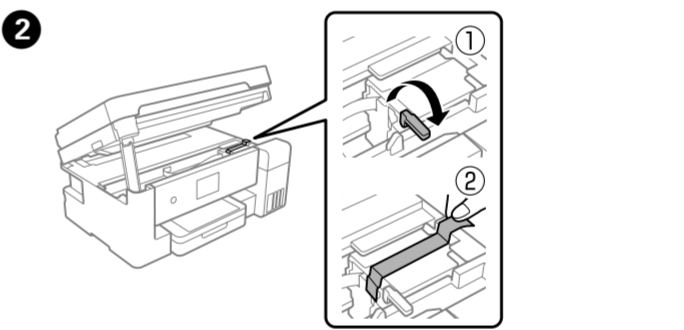
Asya İçin / لآسيا / برای آسیا / Kwa Matumizi ya Asia				
	BK	C	M	Y
001				

! Belirtilen orijinal Epson mürekkebi dışındaki mürekkeplerin kullanımı sonucunda, Epson garantisi kapsamına girmeyen hasarlar oluşmasına neden olabilir.
وقد يؤدي استخدام أي أحبار أصلية أخرى من Epson بخلاف تلك الموصى بها إلى تلف لا تشملته ضمانات Epson.
استفاده از جوهر مخصوص Epson غیر از جوهر مشخص‌شده می‌تواند موجب آسیب شود که تحت پوشش ضمانت‌نامه Epson نمی‌باشد.
Matumizi ya wino halali wa Epson badala ya uliobainishwa kunaweza kusababisha uharibifu ambao haujaangaziwa kwenye dhamana za Epson.

Depolama ve nakliye / التخزين والنقل / نگهداری و جابجایی

التخزين والنقل / نگهداری و جابجایی

Kuhifadhi na usafirishaji



Yazıcıyı bir sonraki kez kullandığınızda yazdırma kafasını koruyan bandı çıkardığınızdan ve taşıma kilidini kilitletiği değili (Yazdır) konumuna ayarladığınızdan emin olun.

في المرة القادمة التي تستخدم فيها الطباعة، تأكد من إزالة شريط تثبيت رأس الطباعة واضبط قفل النقل إلى وضع (الطباعة) إلغاء القفل.

وقد بعد عدة أسابيع من استخدام جوهر محكم كتمتدده حد چاپ را بر می دارید و قفل حمل و نقل را در وضعیت قفل باز (چاپ) قرار می دهید.

Wakati mwingine utatumia kichapishi, hakikisha umeondoa utepe unaozuia kichwa cha kuchapisha na uweke kufuli la usafirishaji kwa mkao usiofungwa (Kuchapisha).

Bu kılavuz, ürününüz ve sorun giderme ipuçları hakkında temel bilgileri içermektedir. Daha fazla ayrıntı için *Kullanım Kılavuzu*'na (dijital kılavuz) bakın. Kılavuzun en son sürümünü aşağıdaki web sitesinden alabilirsiniz.

يتضمن هذا الدليل معلومات أساسية حول منتجك وتصائح لاستكشاف الأخطاء وإصلاحها. راجع دليل المستخدم (الدليل الرقمي) للحصول على مزيد من التفاصيل. يمكنك الحصول على أحدث إصدارات الأداة من موقع الويب التالي.

این راهنما حاوی اطلاعات پایه درباره محصول شما و راهنمای عیب‌یابی است. جهت کسب اطلاعات بیشتر به راهنمای کاربر (راهنمای دیجیتال) مراجعه کنید. شما می‌توانید آخرین نسخه‌های کتابچه‌های راهنما را از وب‌سایت‌های زیر دریافت کنید.

Mwongozo huu unajumuisha maelezo msingi ya bidhaa yako na vidokezo vya utafutuzi. Tazama *Mwongozo wa Mtumiaji* (mwongozo wa dijitali) kwa maelezo zaidi. Unaweza kupata matoleo ya sasa ya mwongozo kutoka kwa tovuti ifuatayo.

Avrupa Dışı İçin / لأوروبا / خارج أوروبا / Kwa matumizi ya nje ya Uropa
<http://support.epson.net/>

Avrupa İçin / لأوروبا / برای اروپا / Kwa matumizi ya Uropa
<http://www.epson.eu/Support>

Windows® is a registered trademark of the Microsoft Corporation.
Maschinenlärminformations-Verordnung 3. GPSGV: Der höchste Schalldruckpegel beträgt 70 dB(A) oder weniger gemäß EN ISO 7779.

Das Gerät ist nicht für die Benutzung im unmittelbaren Gesichtsfeld am Bildschirmarbeitsplatz vorgesehen. Um störende Reflexionen am Bildschirmarbeitsplatz zu vermeiden, darf dieses Produkt nicht im unmittelbaren Gesichtsfeld platziert werden.

Обладнання відповідає вимогам Технічного регламенту обмеження використання деяких небезпечних речовин в електроніці та електронному обладнанні.
Для пользователей в России срок службы: 3 года.
AEEE Yönetmeliğine Uygundur.

Üretici: SEIKO EPSON CORPORATION
Adres: 3-5, Owa 3-chome, Suwa-shi, Nagano-ken 392-8502 Japan
Tel: 81-266-52-3131
Web: <http://www.epson.com/>

The contents of this manual and the specifications of this product are subject to change without notice.

