

ET-M1120 Series M1120 Series

EPSON
EXCEED YOUR VISION

TR Buradan Başlayın FA
AR Anza Hapa SW
اينجا شروع كنيد
ابدأ من هنا



© 2018 Seiko Epson Corporation
Printed in XXXXXX

Kurulum /

إعداد /
راه اندازی /

Usanidi

Önce bunu okuyun
Bu yazıcıdaki mürekkebin kullanımına dikkat edilmelidir. Mürekkep tankı doldurulurken veya yeniden doldurulurken etrafa mürekkep bulaşabilir. Giysilerinize veya eşyalınıza mürekkep bulaşırsa bu lekelerin temizliği mümkün olmayabilir.

يُرجى قراءة هذا الدليل أولاً
تتطلب هذه الطابعة التعامل مع الحبر بحذر. قد تتناثر قطرات من الحبر عند تعبئة خزان الحبر أو إعادة تعبئته بالحبر. إذا لامس الحبر ملابسك أو أمتعتك، فقد لا تتمكن من إزالتها.

ابتدا این را بخوانید
در این چاپگر باید به دقت از جوهر استفاده کنید. ممکن است هنگام پر کردن یا پر کردن مجدد مخزن، جوهر نرشود. اگر جوهر بر روی لباس‌ها یا وسایل شما بریزد ممکن است پاک نشود.

Soma hii kwanza
Kichapishi hiki kinahitaji uangalifu wakati wa kushughulikia wino. Wino unaweza kutapakaa wakati tangi la wino limejaa au kungezwa wino. Iwapo wino utamwagikia nguo au mali yako, huenda usitoke.

Yazıcı kurulum talimatları için bu kılavuz veya Epson video kılavuzlarına bakın.

تفضل مراجعة هذا الدليل أو راجع أدلة Epson المرئية للحصول على إرشادات إعداد الطابعة.

جهت اطلاع از دستورالعمل‌های تنظیم چاپگر این راهنما یا راهنماهای ویدیویی Epson را ملاحظه نمایید.

Tazama mwongozo huu au miongozo ya video ya Epson kwa maagizo ya kusanidi kichapishi.



<http://epson.sn>

Windows kullanıcıları birlikte verilen CD'yi kullanarak da kurabilir.

يمكن لمستخدمي نظام Windows إجراء الإعداد أيضًا باستخدام القرص المضغوط المرقي.

کاربران Windows نیز می‌توانند با استفاده از سی‌دی ارائه شده نسبت به اعمال تنظیمات اقدام نمایند.

Watumiaji wa Windows pia wanaweza kusanidi kwa kutumia CD iliyoambatishwa.

Windows® is a registered trademark of the Microsoft Corporation.

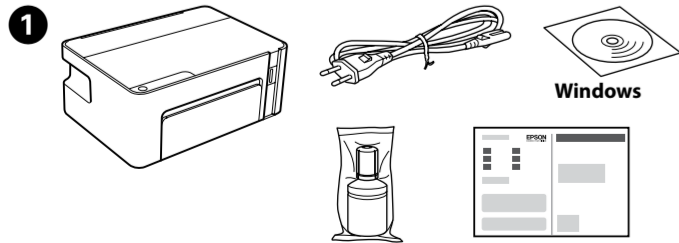
Yazdırma kafasını doldurmak için ilk mürekkep şişesi kısmen kullanılır. Bu şişeyi izleyen mürekkep şişelerine oranla birkaç sayfa yazdırabilir.

سُمِّتُستخدم زجاجة الحبر الأولى جزئيًا لشحن رأس الطابعة. قد تطبع هذه الزجاجة صفحات أقل مقارنة بزجاجات الحبر اللاحقة.

مقداری از محتوای بطری جوهر اولیه برای شارژ هد چاپ مورد استفاده قرار می‌گیرد. در نتیجه ممکن است این بطری در مقایسه با بطری‌های آتی، تعداد صفحه‌های کمتری را چاپ کنند.

Chupa ya kwanza ya wino itatumika kwa kiasi fulani kuchaji kichwa cha kuchapisha. Chupa hii inaweza kuchapisha kurasa chache ikilinganishwa na chupa zinazofuata za wino.

1	2	3	4
Paketten çıkarma /			
Kufungua			
تفريغ المحتويات / باز کردن /			

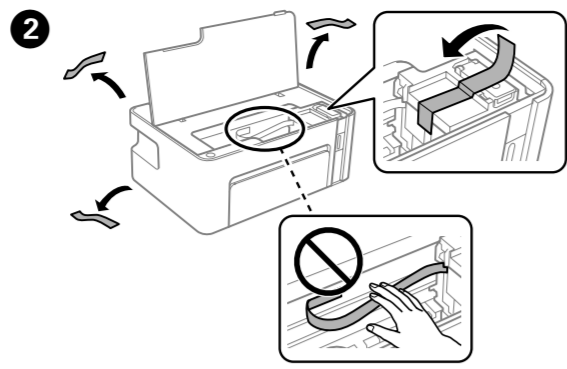


Konuma bağıli olarak ek öğeler eklenebilir.

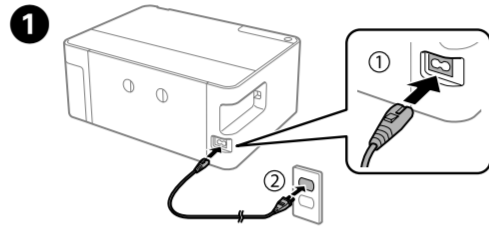
قد يتم تضمين عناصر إضافية حسب الموقع.

بسته به موقعیت ممکن است موارد دیگری نیز در بسته ارائه شوند.

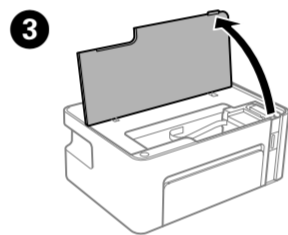
Vipengele vya ziada vinaweza kujumuishwa katika eneo.



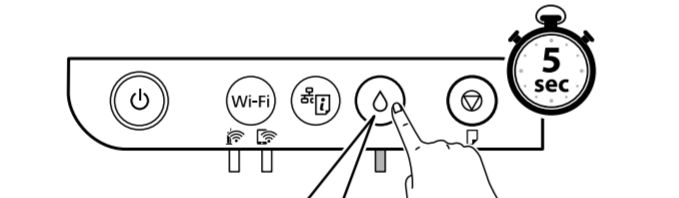
1	2	3	4
Mürekkep doldurma /			
Kuchaji wino /			
شحن الحبر / شارژ کردن جوهر /			



Sönük.	Yanıp söniyör.	Yanık.
تشغيل.	وميض.	روشن.
Zima.	چشمکزن.	Washa.
إيقاف.	چشمکزن.	
خاموش.	Kumweka.	

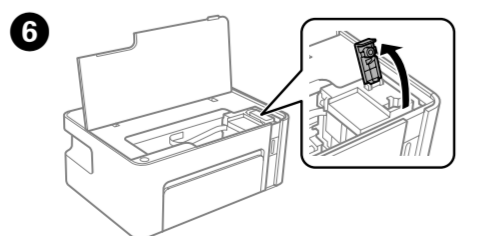
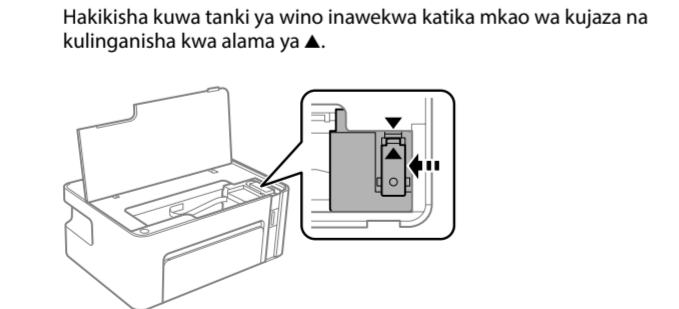


4
Lamba yanıp sönene kadar en az 5 saniye basılı tutun.
اضغط مع الاستمرار لمدة 5 ثوانٍ على الأفل حتى يومض المصباح.
دست‌کم 5 ثانیه پایین نگه دارید تا چراغ چشمک بزند.
Shikilia chini kwa angalau sekunde 5 hadi taa imweke.



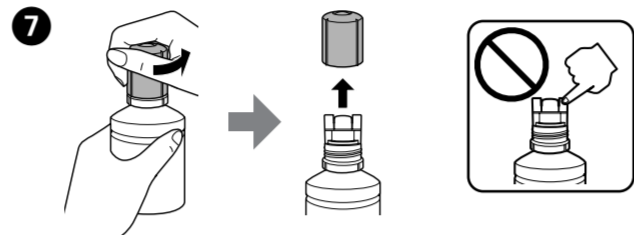
Yanıp söniyör.	وميض.
Kumweka.	چشمکزن.

5
Mürekkep tankının doldurma konumuna taşındığını ve işaretliye hizalandığını kontrol edin.
تأكد من أن خزان الحبر يتحرك نحو وضع الملاء ومنه أتم محاذٍ لعلامة ▲.
بررسی کنید مخزن جوهر به موقعیت پر کردن برده می‌شود و همراستای علامت ▲ می‌باشد.
Hakikisha kuwa tanki ya wino inawekwa katika mkao wa kujaza na kulinganisha kwa alama ya ▲.

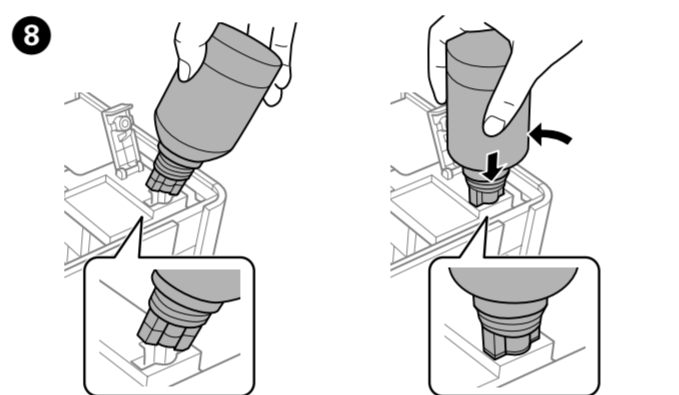


6
Ürününüzle gelen mürekkep şişesini kullanın.
Epson, orijinal olmayan mürekkeplerin kalitesini ve güvenilirliğini garanti edemez. Orijinal olmayan mürekkep kullanımı Epson'un garantisini kapsamında olmayan hasara yol açabilir.

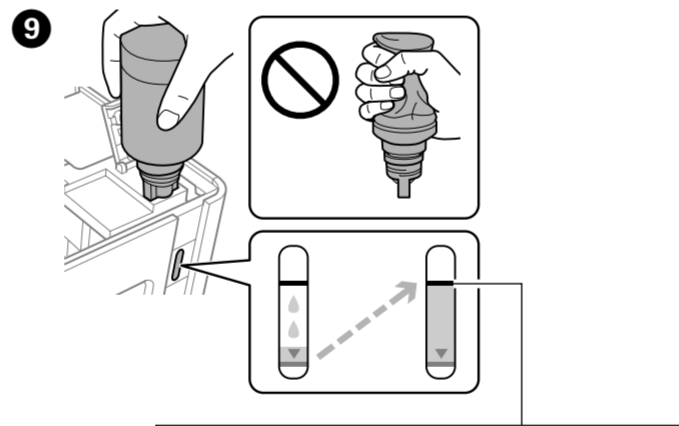
استخدم زجاجة الحبر المرفقة مع منتجك.
لا يمكن لشركة Epson أن تضمن جودة الحبر غير الأصلي أو موثوقيته.
قد يؤدي استخدام حبر غير أصلي إلى حدوث تلف لا تشملته ضمانات Epson.
از بطری جوهر که همراه محصول عرضه شده است استفاده کنید.
Epson نمی‌تواند کیفیت یا قابلیت اعتماد به جوهر غیر اصل را ضمانت کند. استفاده از جوهر غیراصلی امکان دارد باعث آسیب دیدن محصول شود که تحت ضمانت‌های Epson نمی‌باشد.
Tumia chupa ya wino iliyo kuja na bidhaa yako.
Epson haiwezi kuhakikisha ubora na utegemezi wa wino usio halali. Matumizi ya wino usio halali yanaweza kusababisha uharibifu usio angaziwa na dhamana za Epson.



7
Mürekkep şişesini dik tutarken kapağı çıkarın; aksi halde mürekkep sızabilir.
أزل الغطاء أثناء الحفاظ على زجاجة الحبر في وضع عمودي؛ ولا فقد يتسرب الحبر.
در حالی که بطری را عمودی نگه داشته‌اید، درپوش را بردارید؛ در غیر این صورت ممکن است نشت کند.
Ondoa kifuniko huku ukisimamisha wino chupa ya wino; vinginevyo wino unaweza kuvuja.



8
Mürekkep şişesini düşürmeyin, aksi halde mürekkep sızabilir.
لا تدفع زجاجة الحبر، وإلا فقد يتسرب الحبر.
به این ضربه نزنید، در غیر این صورت ممکن است جوهر نشت کند.
Usigonge chupa ya wino; vinginevyo wino unaweza kumwagika.

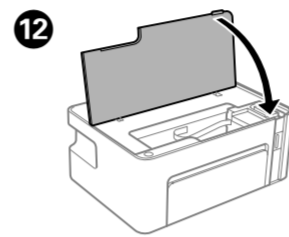
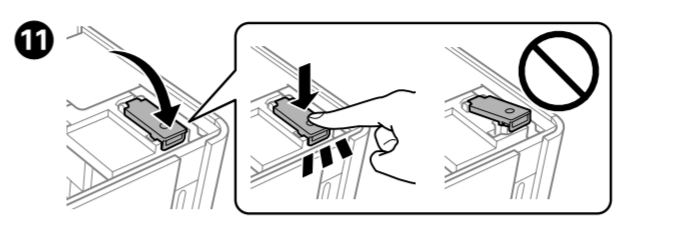
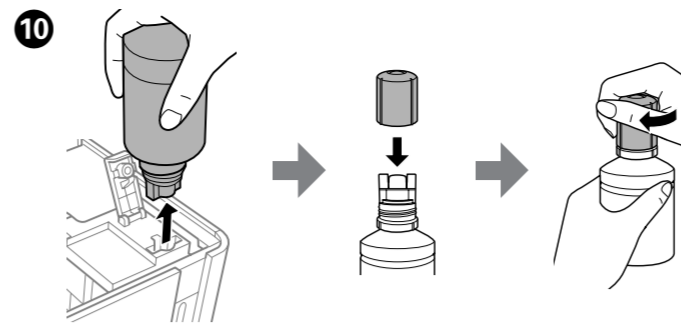


9
Mürekkep seviyesi üst çizgiye eriştiğinde mürekkep akışı otomatik durur.
يتوقف تدفق الحبر تلقائيًا عند وصول مستوى الحبر إلى الخط العلوي.
پس از رسیدن سطح جوهر به خط بالای جریان جوهر به طور خودکار متوقف می‌شود.
Mtiririko wa wino unasitishwa kiotomatiki wakati kiwango cha wino hufikia mstari wa juu.

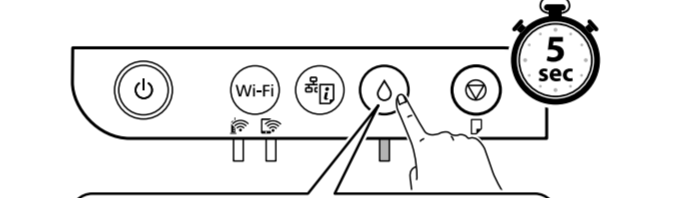
10
Mürekkep tank içine akmaya başlamadıysa mürekkep şişesini çıkarın ve yeniden takmaya çalışın.
Mürekkep şişesini takılı bırakmayın; aksi halde şişe hasar görebilir veya mürekkep sızabilir.

11
إذا لم يبدأ الحبر في التدفق إلى الخزان، فأزل زجاجة الحبر ثم حاول إعادة إدخالها.
لا تترك زجاجة الحبر داخل الخزان؛ حيث قد يؤدي ذلك إلى تلف الزجاجة أو تسرب الحبر.
اگر جوهر وارد مخزن نشد، بطری جوهر را بردارید و دوباره وارد کنید.
بطری جوهر را وارد شده رها نکنید؛ در غیر این صورت ممکن است بطری آسیب ببیند یا جوهر نشت کند.

12
Iwapo wino hautanza kutiririka kwenye tanki, ondoa chupa ya wino na ujaribu kuichomeka upya.
Usilache chupa ya wino kama imechomeka; vinginevyo chupa inaweza kuharibika au wino unaweza kumwagika.

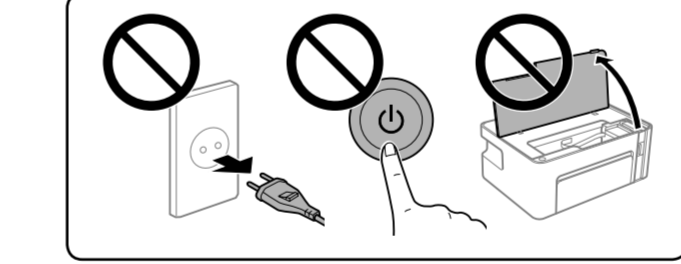


13
Lamba yanıp sönene kadar en az 5 saniye basılı tutun.
اضغط مع الاستمرار لمدة 5 ثوانٍ على الأفل حتى يومض المصباح.
دست‌کم 5 ثانیه پایین نگه دارید تا چراغ چشمک بزند.
Shikilia chini kwa angalau sekunde 5 hadi taa imweke.

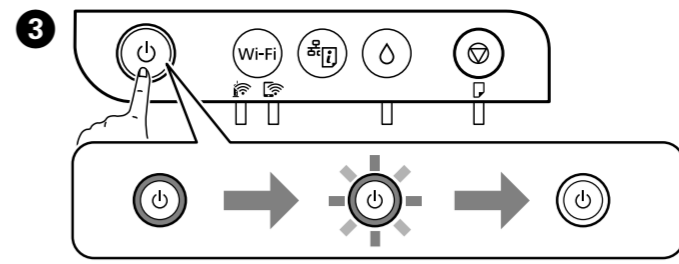
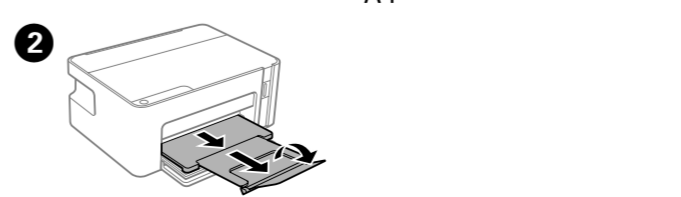
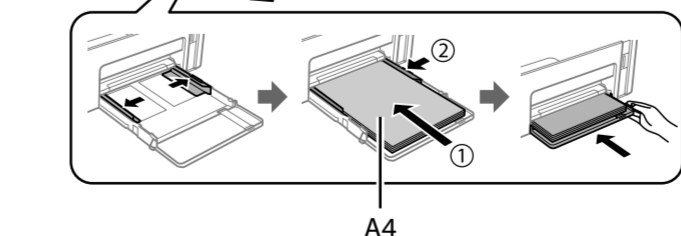
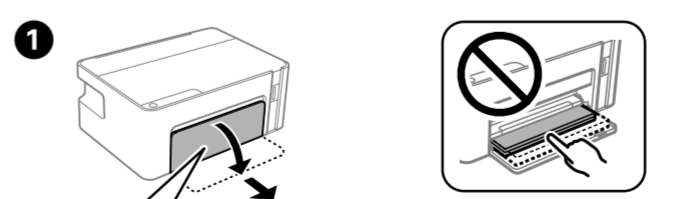


5 sec
انتقل إلى القسم الثاني.
به بخش بعدی بروید.
نظف رأس الطابعة.
هد چاپ را تمیز کنید.
Safisha kichwa cha kuchapisha.
Nenda kwenye sehemu inayofuata.

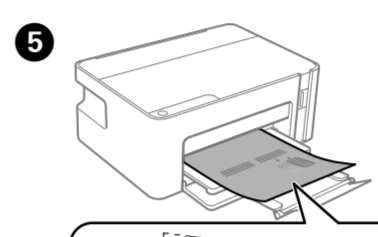
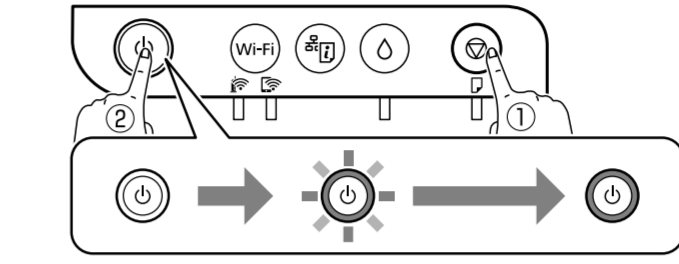
14		
Yanık.	Yanıp söniyör.	10 min
تشغيل.	وميض.	
روشن.	چشمکزن.	
Washa.	Kumweka.	



1	2	3	4
Yazdırma kalitesini kontrol etme /			
فحص جودة الطابعة /			
بررسی کیفیت چاپ /			
Kuangalia ubora wa chapisho			

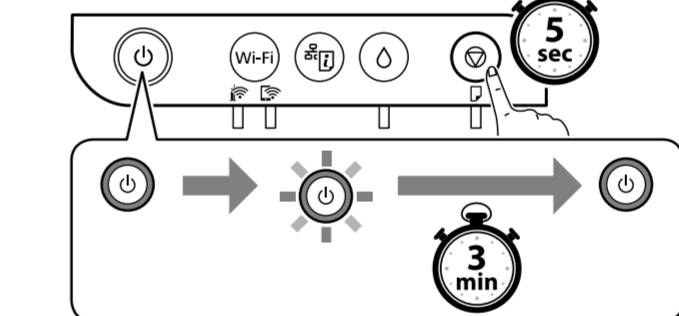


3
أثناء الضغط باستمرار على ①، اضغط على ② حتى تبدأ الطابعة.
حين آنکه دکمه ① را پایین نگه می‌دارید، دکمه ② را فشار دهید تا فرآیند چاپ شروع شود.
Unaposhikilia chini ①, bonyeza ② hadi uchapishaji uanze.



6	4
Yazdırma kafasını temizleyin.	Sonraki bölüme gidin.
نظف رأس الطابعة.	انتقل إلى القسم الثاني.
هد چاپ را تمیز کنید.	به بخش بعدی بروید.
Safisha kichwa cha kuchapisha.	Nenda kwenye sehemu inayofuata.

6
Lamba yanıp sönene kadar en az 5 saniye basılı tutun.
اضغط مع الاستمرار لمدة 5 ثوانٍ على الأفل حتى يومض المصباح.
دست‌کم 5 ثانیه پایین نگه دارید تا چراغ چشمک بزند.
Shikilia chini kwa angalau sekunde 5 hadi taa imweke.



5 sec
تستولك عملية تنظيف رأس الطابعة بعض الحبر من خزان الحبر.
فرآیند تمیزکاری هد چاپ مقداری جوهر از مخزن جوهر مصرف می‌کند.
Usafishaji wa kichwa cha kuchapisha hutumia wino kidogo kutoka kwenye tangi la wino.

1	2	3	4
Cihazlara bağlama /			
الاتصال بالأجهزة /			
وصل شدن به دستگاه‌ها /			
Kuunganisha kwenye vifaa			

http://epson.sn

Yazılımı yüklemek ve ağı yapılandırmak için web sitesini ziyaret edin. Windows kullanıcıları da yazılımı yükleyip birlikte verilen CD ile ağı yapılandırabilir.

يُرجى زيارة الموقع الإلكتروني لتثبيت البرامج ولتهيئة الشبكة. يمكن لمستخدمي نظام Windows أيضًا تثبيت البرامج وتهيئة الشبكة باستخدام القرص المضغوط المرقي.

برای نصب نرم‌افزار و پیکربندی شبکه، از وب‌سایت بازدید نمایید. کاربران Windows اکنون می‌توانند با استفاده از سی‌دی نرم‌افزار نیز نسبت به نصب آن و پیکربندی شبکه اقدام نمایند.

Tembelea tovuti ili kusakinisha programu na kusanidi mtandao. Watumiaji wa Windows pia wanaweza kusakinisha programu na kusanidi mtandao kutumia CD iliyoambatishwa.

Kullanma /

كيفية الاستخدام /
روش استفاده /

Jinsi ya kutumia

Wi-Fi Direct



Kablosuz yönlendirici olmadan bilgisayarın veya akıllı cihazların doğrudan yazıcıya bağlayabilirsiniz. Bir Wi-Fi Direct bağlantısı kullanarak bağlayamazsınız bkz. *Kullanım Kılavuzu*.

يمكنك توصيل أجهزة الكمبيوتر أو الأجهزة الذكية بالطابعة مباشرة دون الحاجة إلى استخدام جهاز توجيه، إذا تعذر عليك الاتصال باستخدام Wi-Fi Direct. فتنفصل مراجعة دليل المستخدم.

رایانه‌ها یا سایر دستگاه‌های هوشمند را می‌توانید بدون نیاز به روتر به‌سیم به چاپگر متصل کنید. اگر قادر به برقراری ارتباط Wi-Fi Direct نیستید، به راهنمای کاربر مراجعه کنید.

Unaweza kuunganisha kompyuta au vifaa maizi moja kwa moja kwenye kichapishaji bila ruta ya pasi wawa. Iwapo huwezi kuunganisha kutumia muunganisho wa Wi-Fi Direct, tazama *Mwongozo wa Watumiaji*.

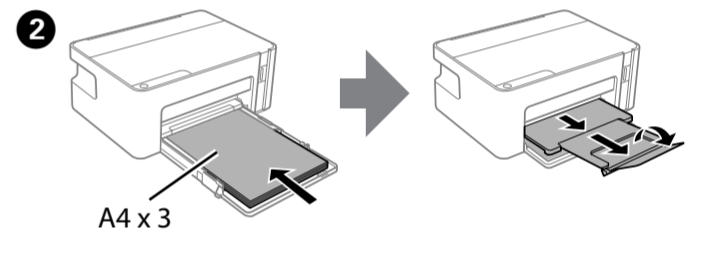
1
Alternatif yanıp söniyör.
وميض بالتناوب.
چشمکزن متناوب.
Kumweka kwa mpokezano.

Bu adm ikinci kezden itibaren gerekli değildir.

تُجرى هذه الخطوة عند التشغيل لأول مرة فقط.

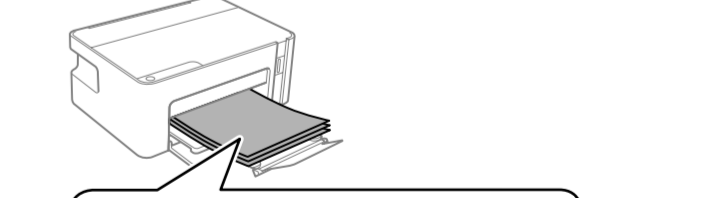
هنگام استفاده بعدی نیازی به مرحله نخواهید داشت.

Hatua hii haihitajiki kutoka kwa mara ya pili.



2
Lamba yanana kadar basın.
اضغط حتى يتم تشغيل المصباح.
آنتقدر فشار دهید تا روشن شود.

5 sec
انتقل إلى القسم الثاني.
به بخش بعدی بروید.
نظف رأس الطابعة.
هد چاپ را تمیز کنید.
Safisha kichwa cha kuchapisha.
Nenda kwenye sehemu inayofuata.



Network Status Sheet	
<Wi-Fi Direct>	On
Wi-Fi Direct Mode	Simple AP
Communication Mode	IEEE802.11g/n
Operation Mode	Auto
Communication Speed	Auto
SSID	DIRECT-*****
Password	*****
Channel	11
Gateway	192.168.1.1



