

# ET-4810 Series L5590 Series

SK Prvé kroky  
RO Începeți aici

BG Започнете оттук  
TR Buradan Başlayın

EPSON  
EXCEED YOUR VISION



© 2022 Seiko Epson Corporation  
Printed in XXXXXX

## Najprv si přečtajte

S atramentom pre túto tlačiareň je potrebné zaobchádzať opatrne. Pri naplnení zásobníkov atramentu môže dôjsť k postriekaniu atramentom. Ak sa atrament dostane na oblečenie alebo osobné veci, nemusí sa dať odstrániť.

## Citiți mai întâi aceste instrucțiuni

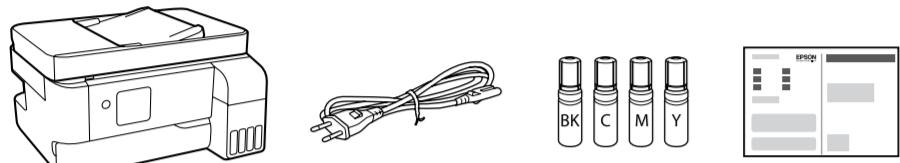
Cerneala pentru această imprimantă trebuie manipulată cu atenție. Cerneala se poate vărsa în timp ce umpleți sau reumpleți rezervoarele cu cerneală. În cazul în care cerneala vă pătează hainele sau lucrurile, este posibil să nu mai lasă la spălat.

## Първо прочетете това

Трябва да работите внимателно с мастилото за този принтер. При пълнене или доливане на резервоарите с мастило може да се получат пръски от мастило. Ако върху дрехите или вещите Ви попадне мастило, е възможно то да не може да бъде отстранено.

## Önce Bunu Okuyun

Bu yazıcı için mürekkep dikkatle kullanılmalıdır. Mürekkep tankları doldurulurken veya yeniden doldurulurken etrafa mürekkep bulaşabilir. Giysilerinize veya eşyalarınıza mürekkep bulaşursa bu lekelerin temizliği mümkün olmayabilir.



V závislosti od lokality môžu byť priložené ďalšie položky. / Pot fi incluse articole suplimentare în funcție de locație.

В зависимост от местоположението могат да бъдат включени различни елементи. / Konuma bağlı olarak ek öğeler eklenebilir.

Na naplnenie tlačovej hlavy sa čiastočne spotrebuje atrament z úvodných nádobiek na atrament. Z týchto nádobiek sa v porovnaní následnými nádobkami na atrament vytlačí menej strán.

Recipientele de cerneală inițiale vor fi utilizate parțial pentru încărcarea capului de tipărire. Aceste recipiente vor tipări mai puține pagini comparativ cu recipientele pe care le veți utiliza ulterior.

От първоначалните бутилки с мастило ще се използва известно количество мастило при зареждане на печатащата глава. С тези бутилки може да се отпечата по-малко страници, отколкото с последващите бутилки с мастило.

Yazdırma kafasını doldurmak için ilk mürekkep şişeleri kısmen kullanılır. Bu şişeler izleyen mürekkep şişelerine oranla birkaç sayfa yazdırabilir.

### 1

1. Vyberte spôsob inštalácie tlačiarne. Selectați metoda de configurare a imprimantei. Изберете метода за настройка на принтера. Yazıcı kurulum yöntemini seçin.
- Máte inteligentné zariadenie? Aveți un dispozitiv inteligent? İmante li smart cihazınız var?

Áno. Da. Да. Evet.

Nie. Nu. Не. Hayır.

Prejdite do časti 2. Mergete la secțiunea 2. Отидете на раздел 2. Bölüm 2'ye gidin.
- Podržte stlačené tlačidlo kým nezačne blikať. Potom pomocou inteligentného zariadenia urobte zvyšok procesu inštalácie. Țineți apăsat butonul până când acesta luminează intermitent. Apoi, folosiți dispozitivul dumneavoastră inteligent pentru a parcurge restul procesului de configurare. Задръжте натиснат бутон , докато мига. След това използвайте Вашето smart устройство, за да завършите останалата част от процеса на настройка. Yanıp söneneye kadar düğmesine basılı tutun. Daha sonra kurulum sürecinin geri kalanını tamamlamak için akıllı aygıtınızı kullanın.

### Epson Smart Panel ?

Tlačiareň môžete nainštalovať počas sledovania pokynov na inteligentnom zariadení. Pomocou aplikácie môžete na diaľku ovládať tlačiareň cez inteligentné zariadenie, prípadne vykonávať tlač viacerými spôsobmi prostredníctvom aplikácie.

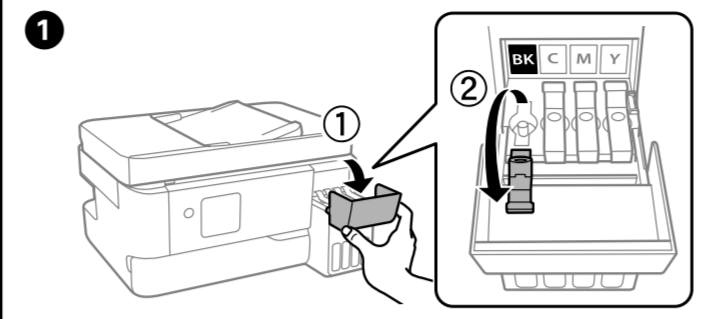
Puteți configura imprimanta în timp ce urmăriți instrucțiunile pe dispozitivul dumneavoastră inteligent. Prin utilizarea aplicației, puteți controla imprimanta de la distanță cu dispozitivul inteligent sau puteți efectua o gamă mai largă de operațiuni de tipărire prin intermediul aplicației.

Можете да настроите принтера, докато гледате инструкциите на Вашето smart устройство. С използването на приложението Вие можете дистанционно да управлявате принтера от Вашето smart устройство или да извършвате различни дейности на печат през приложението.

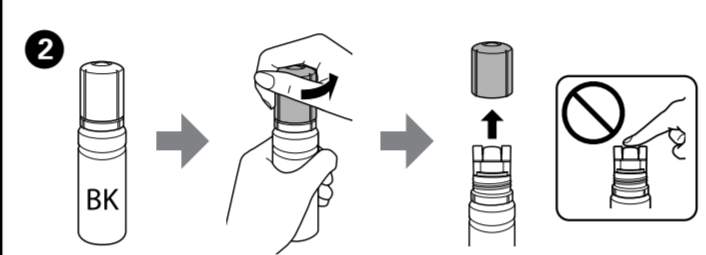
Akıllı aygıtınızda talimatlarını izlerken yazıcının kurulumunu yapabilirsiniz. Uygulamayı kullanarak yazıcıyı akıllı aygıtınızdan uzaktan kontrol edebilirsiniz veya uygulama için daha çeşitli yazdırma işlemleri gerçekleştirebilirsiniz.

### 2

Ak v časti 1 — 2 vyberiete možnosť „Nie“, postupujte podľa týchto pokynov. Urmăți aceste instrucțiuni dacă ați selectat „Nu” în secțiunea 1 — 2. Изпълнете следните инструкции, ако изберете „Не” в раздел 1 — 2. Bölüm 1 — 2’de “Hayır” seçimini yaptıysanız, bu talimatları izleyin.



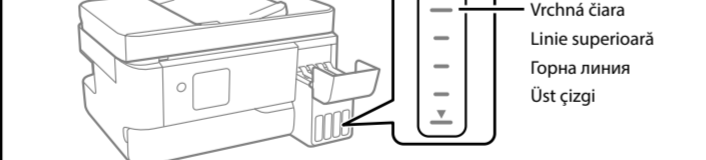
Ulistite sa, či farba atramentového zásobníka zodpovedá farbe atramentu, ktorý chcete naplniť. Culoarea din rezervorul de cerneală trebuie să corespundă culorii de cerneală cu care doriți să efectuați umplerea. Уверете се, че цветът на резервоара за мастило съвпада с цвета на мастилото, което искате да заредите. Mürekkep tankının renginin doldurmak istediğiniz mürekkep rengiyle eşleştiğinden emin olun.



- Držte nádobku s atramentom kolmo a odstráňte veko. V opačnom prípade by mohol atrament vytečť.
- Použite nádobky na atrament dodané spolu s tlačiarňou.
- Spoločnosť Epson neručí za kvalitu alebo spoľahlivosť neoriginálneho atramentu. Pri používaní neoriginálneho atramentu môže dôjsť k poškodeniu, ktoré nespadá pod záruku spoločnosti Epson.
- Scoateți capacul în timp ce țineți recipientul de cerneală în poziție verticală; în caz contrar cerneala se poate scurge.
- Folosiți recipientele de cerneală livrate împreună cu imprimanta.
- Epson nu poate garanta calitatea sau fiabilitatea cernei neoriginale. Folosirea cernei neoriginale poate duce la producerea unor defecțiuni care nu sunt acoperite de garanțiile Epson.
- Отстранете капачката, докато държите бутилката с мастило изправена; в противен случай мастилото може да протече.
- Използвайте бутилките с мастило, предоставени с Вашия принтер.
- Epson не може да гарантира качеството или надеждността на неоригинално мастило. Използването на неоригинално мастило може да причини повреда, която не се покрива от гаранцията на Epson.
- Mürekkep şişesini dik tutarken kapağı çıkarın; aksi halde mürekkep sızabilir.
- Yazıcınızla gelen mürekkep şişelerini kullanın.
- Epson, orijinal olmayan mürekkeplerin kalitesini veya güvenilirliğini garanti edemez. Orijinal olmayan mürekkep kullanımı, Epson'ın garantisini kapsamında olmayan hasara yol açabilir.

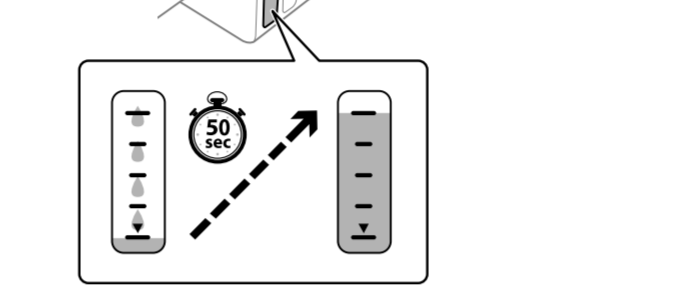
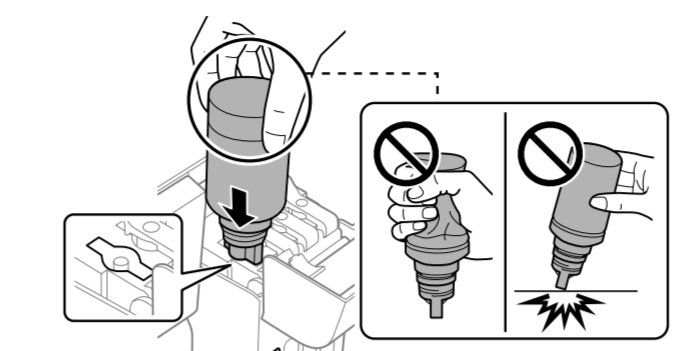
### 3

Skontrolujte vrchnú čiaru atramentu v zásobníku na atrament. Verificați linia superioară din rezervorul de cerneală. Проверете горната линия в резервоара за мастило. Mürekkep tankındaki üst çizgiyi kontrol edin.



### 4

Vložte nádobku na atrament rovno do portu a naplňte atramentom po vrchnú čiaru. Introduceți sticla de cerneală în port, în poziție dreaptă, pentru a umple cu cerneală până la linia superioară. Поставете бутилката с мастило направо в порта за пълнене на мастило до горната линия. Mürekkebi üst çizgiye kadar doldurmak için mürekkep şişesini doğrudan portun içine takın.



- Keď vložíte nádobku s atramentom do plniaceho portu správnej farby, atrament sa začne nalievaf a tok sa automaticky zastaví, keď atrament dosiahne vrchnú čiaru.
- Ak atrament nezačne prúdiť do zásobníka, odoberte nádobku s atramentom a vložte ju znova. Nevyberajte a znovu nekladajte nádobku s atramentom, keď atrament dosiahol hornú čiaru, pretože to môže spôsobiť únik atramentu alebo poškodenie tlačiarne, keď atrament stúpne nad hornú čiaru.
- V nádobke môže zostať atrament. Zostávajúci atrament môže byť použitý neskôr.
- Nenechávajte nádobku s atramentom vloženú. V opačnom prípade by sa mohla nádobka poškodiť, prípadne by mohol atrament vytečť.

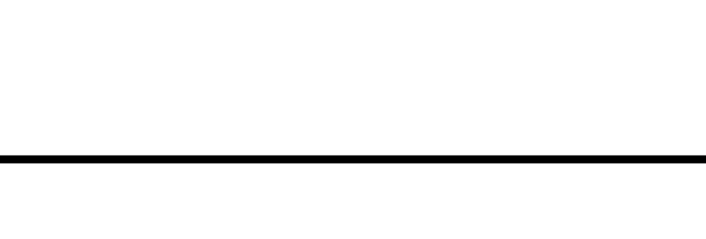
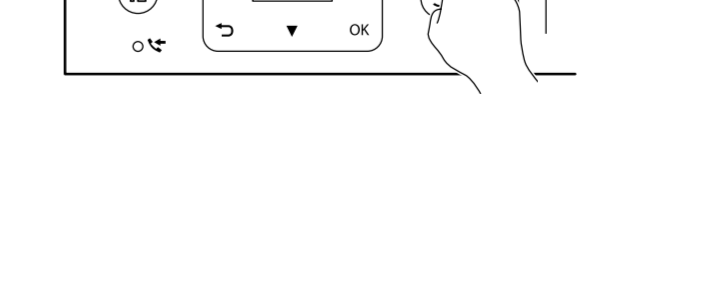
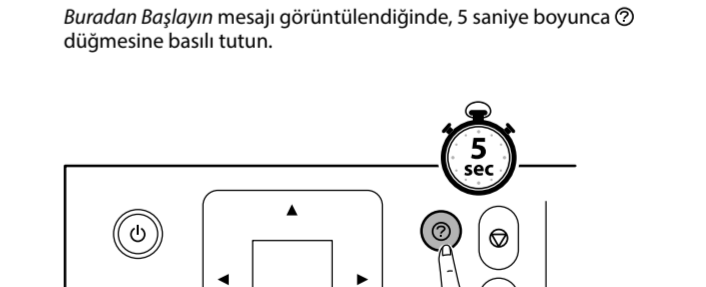
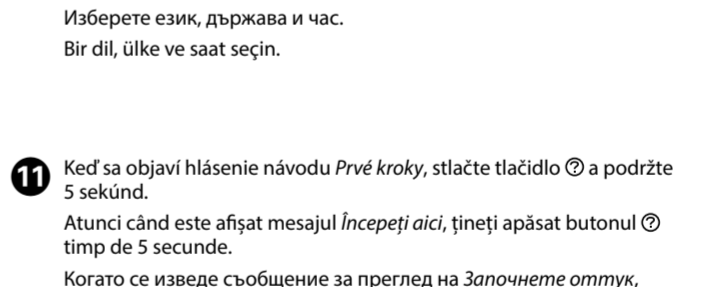
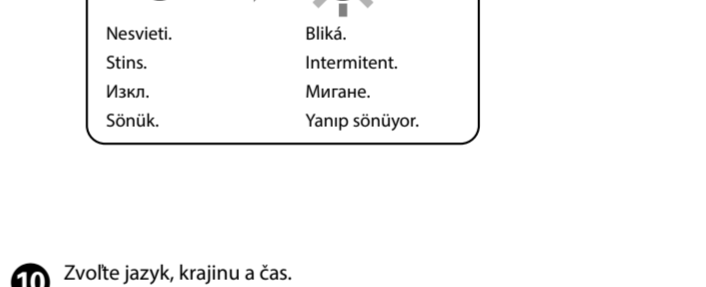
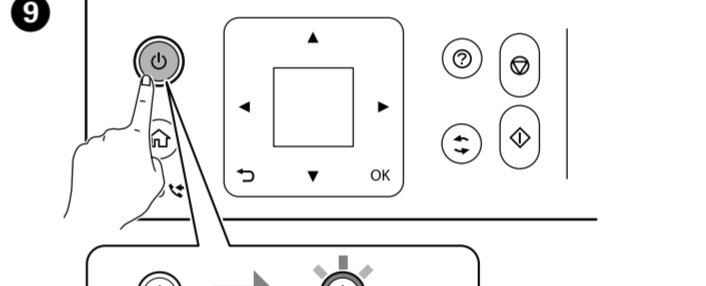
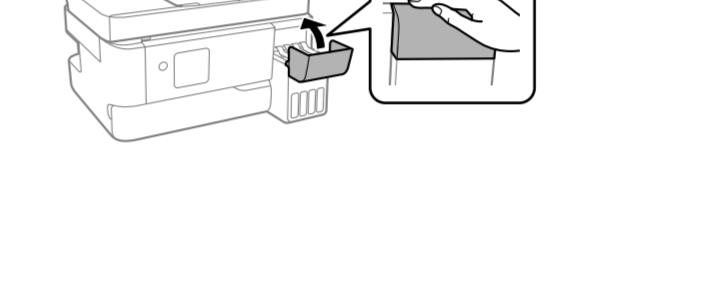
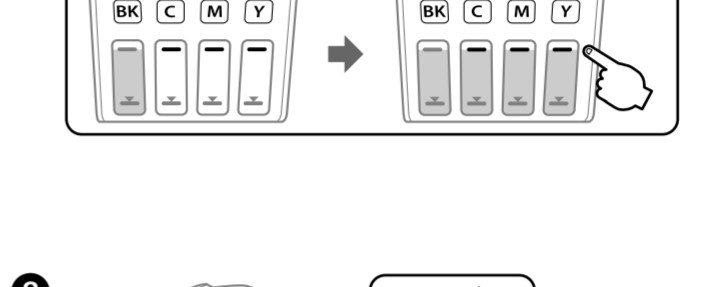
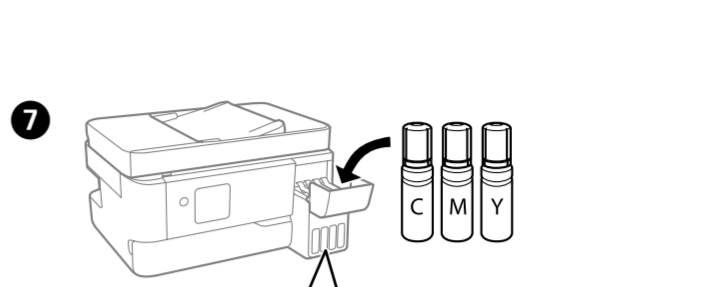
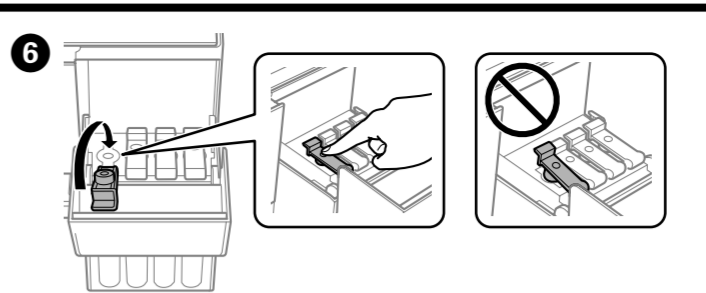
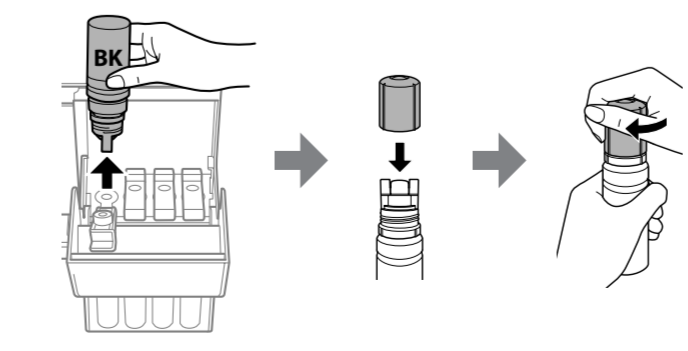
- Când introduceți sticla de cerneală în portul de umplere pentru culoarea corectă, cerneala începe să curgă și fluxul se oprește automat atunci când cerneala atinge linia superioară.
- Dacă cerneala nu începe să curgă în rezervor, scoateți sticla de cerneală și reîncercați introducerea ei. Totuși, nu scoateți și reintroduceți sticla de cerneală când cerneala a ajuns la linia superioară; deoarece acest lucru poate cauza scurgeri de cerneală sau deteriorarea imprimantei atunci când cerneala se ridică deasupra liniei superioare.
- Poate rămâne cerneală în sticlă. Cerneala rămasă poate fi folosită ulterior.
- Nu lăsați sticla de cerneală introdusă, în caz contrar aceasta se poate deteriora sau cerneala se poate scurge.

- Koľato postavite butilkata s maстило в порта за зареждане за правилния цвят, мастилото започва да се излива и потокът спира автоматично, когато мастилото достигне до горната линия.
- Ako maстило не започне да се излива в резервоара, отстранете бутилката с мастило и я поставете отново. Въпреки това не изваждайте и не поставяйте обратно бутилката с мастило, когато мастило е достигнало горната линия, тъй като това може да доведе до изтичане на мастило или повреда на принтера, когато мастило се издигне над горната линия.
- Възможно е да остане мастило в бутилката. Останалото мастило може да се използва по-късно.
- Не оставяйте бутилката с мастило вътре; в противен случай бутилката може да се повреди или мастилото да протече.

- Mürekkep şişesini doğru rengin doldurma portuna taktığınızda, mürekkep akmaya başlar ve mürekkep üst çizgiye ulaştığında akış otomatik durur.
- Mürekkep tank içine akmaya başlamadıysa, mürekkep şişesini çıkarın ve yeniden takın. Ancak, mürekkep üst çizgiye ulaştığında mürekkep şişesini çıkarmayın ve yeniden takmayın; aksi takdirde, mürekkep üst çizginin üzerine çıktığında mürekkebin sızmasına veya yazıcıya zarar vermesine neden olabilir.
- Mürekkep şişede kalabilir. Kalan mürekkep daha sonra kullanılabilir.
- Mürekkep şişesini takılı bırakmayın; aksi halde şişe hasar görebilir veya mürekkep sızabilir.

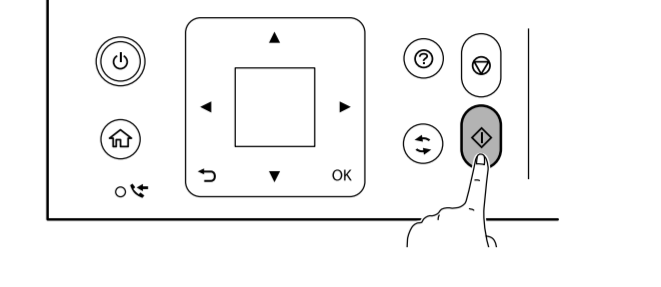
### 5

Keď atrament dosiahne po vrchnú čiaru zásobníka, nádobku vytiahnite. Când cerneala ajunge la linia superioară a rezervorului, scoateți sticla. Kogato maстило достигне до горната линия на резервоара, извадете бутилката. Mürekkep tankın üst çizgisine ulaştığında, şişeyi çekip çıkarın.



### 12

Skontrolujte, či sú zásobníky naplnené atramentom. Potom stlačte tlačidlo , čím spustíte naplnenie atramentom. Naplnenie atramentom trvá asi 11 minút. Confirmați că rezervoarele sunt umplute cu cerneală și apoi apăsați butonul pentru a începe încărcarea cernei. Încărcarea cernei durează aproximativ 11 minute. Потвърдете, че резервоарите са напълнени с мастило, и натиснете бутон , за да започнете да зареждате мастило. Зареждането на мастило отнема около 11 минути. Tankların mürekkeple doldurulduğunu onaylayın ve ardından, mürekkep doldurmaya başlamak için düğmesine basın. Mürekkep doldurma yaklaşık 11 dakika sürer.



### 13

Keď bude naplnenie atramentom hotové, zobrazí sa obrazovka s nastavením kvality tlače. Urobte úpravy podľa pokynov na obrazovke. Keď sa zobrazí hlásenie o vlození papiera, pozrite krok 14. Când încărcarea cernei este finalizată, este afișat ecranul de ajustare a calității de imprimare. Urmăți instrucțiunile de pe ecran pentru a efectua ajustările. Când este afișat mesajul de încărcare a hârtiei, consultați pasul 14. Kogato зареждането с мастило завърши, се изведва екранът за регулиране на качеството на печат. Следвайте инструкциите на екрана, за да извършите регулирането. Kogato се изведе съобщението за зареждане на хартия, вижте стъпка 14. Mürekkebi doldurma tamamlandığında, yazdırma kalitesi ayarlamaları ekrani görüntülenir. Ayarları gerçekleştirmek için ekrandaki talimatları izleyin. Kağıt yüklemesi mesajı görüntülandığında, 14 adımına bakın.

### 14

Obyčjný papier vo formáte A4 vložte do stredu podpory papiera tlačovú stranou smerom nahor. Încărcați hârtia simplă A4 în centrul suportului pentru hârtie, cu partea pe care se va imprima în sus. Заредете обикновена хартия с размер A4 в центъра на държача на хартия със страната, върху която ще се принтира, обърната нагоре. Kağıt desteğinin ortasına yazdırılabilir tarafı yukarı bakacak şekilde A4 boyutta düz kağıt yükleyin.

