

# ● Preparativos para utilizar o Label Editor

## Ambiente de funcionamento

Antes de instalar o Label Editor, certifique-se de que o seu computador cumpre os requisitos apresentados em seguida.

Sistema operativo	Windows 11 (64 bits), Windows 10 (32/64 bits), Windows 8.1/8 (32/64 bits), Windows 7 (32/64 bits)
Espaço do disco rígido utilizado pelo Label Editor	Aprox. 300 MB
Visor	XGA (1024 x 768), High Colour ou superior
Interface	USB, Ethernet 10BASE-T/100BASE-TX*, rede local sem fios*, Bluetooth®*

\*Apenas para as impressoras que suportem a rede e as interfaces Bluetooth.

### ⚠ Atenção

O Label Editor pode não funcionar normalmente em computadores que tenham sido actualizados para uma versão mais recente do Windows. O Label Editor pode também não funcionar normalmente dependendo do ambiente do computador que estiver a utilizar.

## Instalar o Label Editor e o controlador de impressão

Esta secção descreve o método de instalação a utilizar quando ligar esta impressora a um computador com um cabo USB.

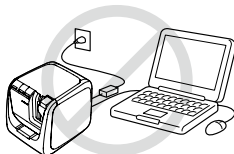
Se o seu modelo de impressora suportar uma ligação de rede e quiser ligá-lo ao seu computador numa rede, consulte o manual fornecido com cada produto ou consulte o “Guia de Configuração de Rede”.

### ⚠ ATENÇÃO

Não ligue este produto ao computador antes de a janela de instalação apresentar essa indicação.

Como ligar este produto ao computador

📖 Guia do utilizador deste produto



### ⚠ Atenção

- Certifique-se de que instala o Label Editor com autoridade de administrador.
- Antes de instalar o Label Editor, encerre todas as outras aplicações que estejam em execução no computador.
- Certifique-se de que instala a versão mais recente do Label Editor e do controlador de impressão. A impressão de etiquetas não estará disponível se qualquer uma das versões for antiga.
- Quando ligar dois ou mais produtos a um computador  
O controlador de impressão é necessário para cada produto individualmente. A instalação do controlador de impressão para o segundo produto (ou posteriores) será iniciada quando o segundo produto (ou posteriores) for ligado ao computador pela primeira vez. Instale o controlador de acordo com as instruções apresentadas no ecrã. Sempre que um controlador de impressão é instalado de novo é-lhe atribuído o nome de cópia do controlador de impressão.

### 1 Ligue o computador e inicie o Windows.

Encerre todas as aplicações que estejam em execução. Encerre também o software antivírus e semelhantes.

### 2 Faça duplo clique no ficheiro Setup.exe file.

É iniciado um programa de instalação.

Selecione o idioma que pretende instalar e faça clique em [Seguinte].

### 3 Quando aparecer o ecrã de instalação, confirme o conteúdo e faça clique na sua opção.

**Quando pretender instalar o Label Editor e o controlador de impressão**

[Instalar aplicação e controlador]: Faça clique neste item.

**Quando pretender instalar apenas o controlador de impressão**

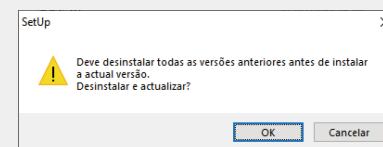
[Instalar apenas controlador]: Faça clique neste item.

Quando aparecer a janela de confirmação do contrato de licença do software, confirme o conteúdo e faça clique em [Concordo].

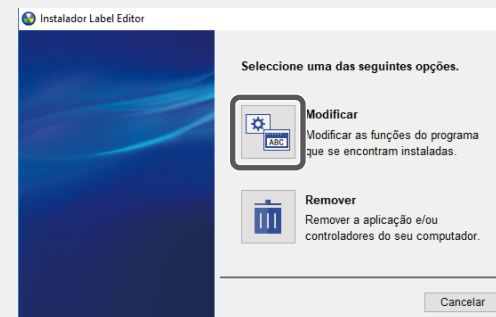
📖 para o Ponto 8

## MEMORANDO

- Se aparecer a seguinte mensagem, isso significa que está instalada uma versão anterior da aplicação. Certifique-se de que desinstala a versão anterior antes de instalar a nova.



- Se aparecer o seguinte ecrã, isso significa que a aplicação ou o controlador já está instalado. Para adicionar ou alterar itens, faça clique em [Modificar].



- 4 Quando aparecer a caixa de diálogo do contrato de licença, confirme o conteúdo e faça clique em [Concordo].**

Para cancelar a instalação: Faça clique em [Não concordo].

- 5 Quando aparecer a caixa de diálogo de selecção do destino, confirme a pasta de destino e faça clique em [Seguinte].**

A instalação é iniciada.

Para alterar a pasta de destino: Faça clique em [Procurar...].

- 6 Quando o ecrã para seleccionar a aplicação a ser instalada aparece, verifique se [Label Editor] está seleccionada e clique em [Seguinte].**

- 7 Quando aparecer a mensagem de finalização, isso significa que a instalação está concluída. Faça clique em [Terminar].**

Para criar um atalho no ambiente de trabalho, selecione a caixa de verificação.

Em seguida, instale o controlador de impressão.

- 8 Confirme a impressora que pretende utilizar e, em seguida, faça clique em [Seguinte].**

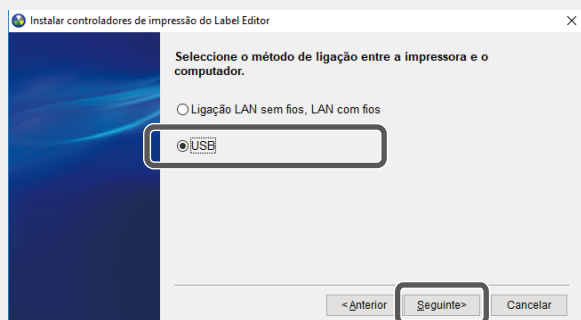
## MEMORANDO

- **Para as impressoras de rede disponíveis**

O ecrã seguinte aparece depois do passo 8.

Clique em [USB] e, depois, em [Seguinte].

Para informações sobre a ligação de rede, consulte as instruções descritas no “Guia de Configuração de Rede”.



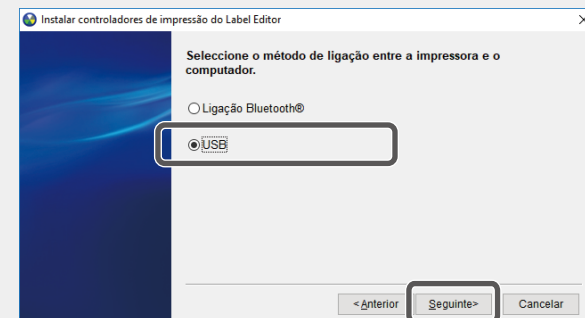
- **Para as impressoras Bluetooth disponíveis**

Se a sua impressora suportar as ligações USB e Bluetooth, aparece o ecrã seguinte depois do passo 8.

Clique em [USB] e, depois, em [Seguinte].

Para ligar utilizando Bluetooth, clique em [Ligação Bluetooth®], e siga as instruções apresentadas no ecrã.

Se a sua impressora só suportar a ligação Bluetooth, basta seguir as instruções que aparecem no ecrã depois do passo 8.



- 9 Ligue o produto ao computador de acordo com as instruções apresentadas no ecrã.**

Para saber como ligar o produto ao computador consulte o Guia do utilizador deste produto

- 10 Quando aparecer a mensagem de finalização, isso significa que a instalação está concluída. Faça clique em [Terminar].**

# Desinstalar o Label Editor e/ou o controlador de impressão

## ⚠ Atenção

- Quando pretender desinstalar o controlador de impressão, desligue o produto do computador.
- Antes de desinstalar o Label Editor e/ou o controlador de impressão, encerre todas as outras aplicações que estejam em execução no computador.

**1** Faça duplo clique no ficheiro SetUp.exe file.

**2** Seleccione o idioma instalado, e depois clique em [Seguinte].

**3** Quando o programa de instalação for iniciado, faça clique em [Remover].

**4** Faça clique em [Sim].

A desinstalação é iniciada.

Para cancelar a desinstalação: Faça clique em [Não].

**Quando pretender desinstalar apenas o controlador de impressão**

[Não]: Faça clique neste item.

➡ para o Ponto 6

**5** Quando aparecer a mensagem de finalização, isso significa que a desinstalação está concluída. Faça clique em [Terminar].

A desinstalação da aplicação está concluída.

Em seguida, desinstale o controlador de impressão.

**6** Faça clique em [Sim].

**7** Confirme a impressora e faça clique em [Remover].

**8** Quando aparecer a mensagem de finalização, isso significa que a desinstalação está concluída. Faça clique em [Sim].

O computador é reiniciado.

## ⚠ Atenção

Depois de desinstalar o controlador de impressão, certifique-se de que reinicia o computador.

## MEMORANDO

Pode também desinstalar o Label Editor e o controlador de impressão da seguinte forma: Seleccione “Painel de Controlo” – “Programas e Funcionalidades” e desinstale o Label Editor e/ou o controlador.

(Windows 11: seleccione Iniciar - “Definições” - “Aplicações” - “Aplicações instaladas” e desinstale o Label Editor e/ou o controlador.)

- Windows® is a registered trademark of Microsoft Corporation.
- A marca e o logótipo Bluetooth® são marcas registadas da Bluetooth SIG, Inc. e qualquer utilização destas marcas pela Seiko Epson Corporation está sob licença.