

EPSON®

Ghid de utilizare pentru Epson Projector Management

Notații utilizate în acest ghid	4	Afișarea detaliilor privind starea proiectorului	21
Utilizarea manualului pentru a căuta informații	5	Controlarea proiectoarelor	22
Căutarea după cuvânt cheie	5	Actualizarea softului integrat și copierea setărilor meniurilor	24
Sărirea direct din marcaje	5	Actualizarea softului integrat	25
Tipărirea paginilor de care aveți nevoie	5	Actualizare la noul firmware găsit într-o rețea	25
Introducere în software-ul Epson Projector Management	6	Actualizare la noul firmware descărcat pe computer	26
Funcțiile Epson Projector Management	7	Copierea setărilor de meniu ale proiectorului într-un lot	29
Configurarea software-ului pentru prima dată	8	Descărcarea unui fișier de configurare a proiectorului	29
Instalarea software-ului	9	Copierea unui fișier de configurare a proiectorului	30
Cerințe de sistem	9	Utilizarea funcțiilor suplimentare	32
Instalarea software-ului Epson Projector Management	9	Programarea evenimentelor pentru proiector	33
Importarea setărilor din aplicația EasyMP Monitor	10	Efectuarea setărilor de securitate	35
Selectarea setărilor de rețea pentru proiector	11	Setarea parolei	35
Configurarea unui proiector în momentul conectării prin LAN cu fir	11	Restricționarea utilizării aplicației	35
Configurarea unui proiector în momentul conectării prin LAN fără fir	11	Trimiterea notificărilor prin e-mail	36
Înregistrarea proiectoarelor	13	Message Broadcasting	37
Înregistrarea proiectoarelor în vederea monitorizării	14	Distribuirea imediată a unui mesaj	37
Căutarea proiectoarelor	14	Distribuirea unui mesaj la o dată și la o oră specifice	38
Crearea unui grup de proiectoare	16	Exportarea unui profil pentru software Epson iProjection	41
Monitorizarea și controlarea proiectoarelor	17	Salvarea fișierelor jurnal ale proiectorului	42
Monitorizarea proiectoarelor	18	Actualizarea informațiilor înregistrate	43
Vizualizarea graficelor de temperatură a proiectorului	19	Rezolvarea problemelor	44
		Rezolvarea problemelor de conexiune la rețea	45



Soluții pentru când nu puteți găsi proiectoare (conexiune prin cablu)	45
Soluții pentru când nu puteți găsi proiectoare (conexiune fără fir)	45
Rezolvarea problemelor legate de monitorizare și controlare ...	47
Probleme la monitorizarea sau controlarea proiectorului - SOLUȚII.....	47
Probleme cu primirea e-mailurilor de alertă în rețea - SOLUȚII	47
Probleme la distribuirea mesajelor - SOLUȚII.....	47
Rezolvarea problemelor de actualizare a softului integrat.....	49
Soluții când nu puteți actualiza softul integrat sau nu puteți copia setările de meniu	49
Rezumat ecran	50
<hr/>	
Ecranul principal al aplicației Epson Projector Management	51
Pictograme pentru starea proiectorului	52
Vizualizarea listei de actualizări.....	52
Ecranul Proprietăți proiector	54
Proprietăți proiector - Informații	54
Proprietăți proiector - Istoric stare.....	55
Proprietăți proiector - Istoric utilizare.....	56
Proprietăți proiector - Program.....	56
Proprietăți proiector - Informații stare	57
Proprietăți proiector - Servicii.....	58
Ecranul Configurare mediu	59
Configurare mediu - General	59
Configurare mediu - Monitorizare	60
Configurare mediu - Afișare listă	60
Configurare mediu - Poștă.....	61
Anexă	63
<hr/>	
Actualizarea și dezinstalarea software-ului	64
Obținerea celei mai recente versiuni a software-ului.....	64
Dezinstalarea software-ului Epson Projector Management (Windows).....	64
Limitări de monitorizare și control PJLink	65
Notificări	66
Aviz privind drepturile de autor	66
Referitor la notații.....	66
Notificare generală.....	66
Atribuirea de drepturi de autor	66

Notații utilizate în acest ghid






Simboluri privind lucrul în siguranță

Proiectorul și manualele sale utilizează simboluri grafice și etichete pentru a indica informațiile care vă spun modul de utilizare în siguranță al acestui produs.

Citiți și respectați întocmai instrucțiunile marcate cu aceste simboluri și etichete pentru a evita accidentarea persoanelor sau prejudicierea proprietății.

 Avertisment	Acest simbol se folosește pentru informații care, dacă sunt ignorate, pot duce la accidentarea persoanelor sau chiar deces.
 Atenție	Acest simbol se folosește pentru informații care, dacă sunt ignorate, ar putea duce la accidentarea persoanelor sau daune fizice, din cauza manipulării incorecte.

Notații referitoare la informațiile generale

 Atenție	Această etichetă indică procedurile care pot produce daune sau răni dacă nu se iau măsuri suficiente de siguranță.
	Această etichetă indică informații suplimentare care pot fi folosite pentru utilizator.
[Denumire buton]	Indică numele butoanelor de pe telecomandă sau de pe panoul de comandă. Exemplu: butonul [Esc]
Denumirea meniurilor/setărilor	Indică nume de meniuri și setări ale proiecteurului. Exemplu: Selectați meniul Imagine  Imagine > Avansat
	Această etichetă indică legătură către pagini corelate.
	Această etichetă indică nivelul actual din meniul proiecteurului.

» Linkuri corelate

- "Utilizarea manualului pentru a căuta informații" [p.5](#)

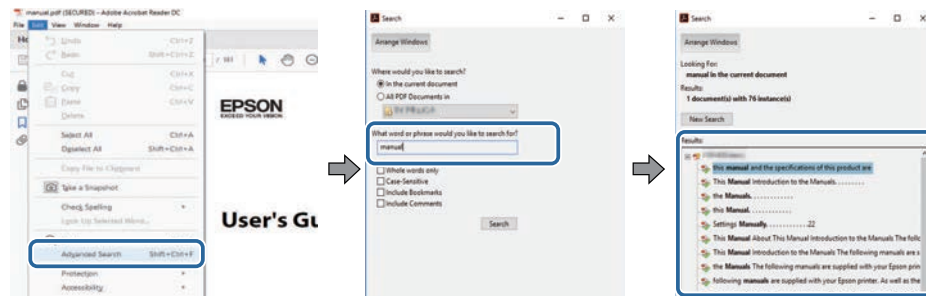
Manualul PDF vă permite să căutați informațiile dorite prin cuvinte cheie sau să săriți direct la anumite secțiuni, utilizând marcajele. De asemenea, puteți imprima doar paginile de care aveți nevoie. Această secțiune explică modul de utilizare a unui manual PDF care a fost deschis în Adobe Reader X de pe computer.

► Linkuri corelate

- "Căutarea după cuvânt cheie" p.5
- "Sărirea direct din marcaje" p.5
- "Tipărirea paginilor de care aveți nevoie" p.5

Căutarea după cuvânt cheie

Faceți clic pe **Editare > Căutare Avansată**. Introduceți cuvântul cheie (text) pentru informațiile pe care doriți să le găsiți în fereastra de căutare, apoi faceți clic pe **Căutare**. Rezultatele sunt afișate ca o listă. Faceți clic pe unul dintre rezultatele afișate pentru a trece la pagina respectivă.

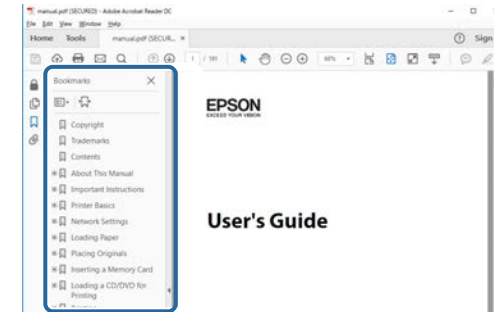


Sărirea direct din marcaje

Faceți clic pe un titlu pentru a trece la pagina respectivă. Faceți clic pe + sau > pentru a vedea titlurile de nivel inferior din acea secțiune. Pentru a reveni la pagina anterioară, efectuați următoarea operație pe tastatură.

- Windows: țineți apăsat **Alt**, apoi apăsați **←**.

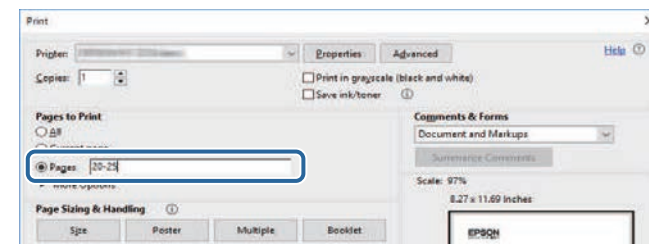
- Mac OS: țineți apăsată tasta de comandă, apoi apăsați **←**.



Tipărirea paginilor de care aveți nevoie

Puteți extrage și imprima numai paginile de care aveți nevoie. Faceți clic pe **Imprimare** din meniul **Fișier**, apoi specificați paginile pe care doriți să le imprimați în meniul **Pagini** din **Pagini de imprimat**.

- Pentru a specifica o serie de pagini, introduceți o cratimă între pagina de pornire și pagina finală.
Exemplu: 20-25
- Pentru a specifica paginile care nu sunt în serie, împărțiți paginile cu virgulă.
Exemplu: 5, 10, 15



Introducere în software-ul Epson Projector Management

Consultați aceste informații pentru a afla mai multe despre software-ul Epson Projector Management.

► **Linkuri corelate**

- "Funcțiile Epson Projector Management" [p.7](#)

Software-ul Epson Projector Management vă permite să verificați starea mai multor proiectoare conectate în rețea și să efectuați diverse operațiuni asupra proiectoarelor folosind computerul.

- Monitorizarea stării proiectoarelor
Puteți să verificați vizual informațiile proiecteurului, cum ar fi starea de alimentare, erorile și avertismentele, pentru a putea fi informat în timp real cu privire la anomalii legate de proiector. De asemenea, puteți selecta proiectoare individuale sau grupuri de proiectoare pentru a verifica informații detaliate, precum numărul de ore de utilizare a sursei de lumină a proiecteurului, sursa de intrare actuală și eventuale erori sau avertismente.
- Controlarea proiectoarelor
Puteți să porniți sau să opriți proiectoarele sau puteți schimba sursele de intrare pentru proiectoare individuale sau pentru grupuri de proiectoare. Puteți să programați diferite evenimente pentru proiector. Acestea se vor produce în mod automat la data și ora specificate.
- Actualizarea informațiilor despre proiector
Puteți actualiza software-ul integrat pentru un proiector printr-o rețea cu fir. Când noul firmware este disponibil, veți vedea o notificare pe ecranul software-ului. Puteți apoi să descărcați firmware-ul pe computer și să actualizați imediat firmware-ul produsului sau să programați când doriți să apară actualizarea firmware-ului.
- Copierea setărilor din meniul proiecteurului
După ce selectați setările de meniu ale unui proiector, puteți copia setările la mai multe proiectoare de același tip într-o operație de setare în lot.
- Trimiterea notificării prin e-mail
Puteți configura software-ul pentru a vă trimite o alertă prin e-mail dacă există o problemă cu proiectorul sau dacă software-ul detectează că proiectorul înregistrat a fost înlocuit cu altul.
- Message Broadcasting
Puteți să distribuiți imagini sau mesaje text către mai multe proiectoare pentru afișarea simultană pe aceste proiectoare.
- Monitorizarea și controlarea proiectoarelor non-Epson prin folosirea protocolului PLink
Puteți să monitorizați și să controlați proiectoarele care acceptă protocolul PLink.

» Linkuri corelate

- "Copierea setărilor de meniu ale proiecteurului într-un lot" [p.29](#)
- "Monitorizarea proiectoarelor" [p.18](#)
- "Controlarea proiectoarelor" [p.22](#)
- "Trimiterea notificărilor prin e-mail" [p.36](#)
- "Actualizarea software-ului integrat" [p.25](#)
- "Message Broadcasting" [p.37](#)
- "Limitări de monitorizare și control PLink" [p.65](#)

Configurarea software-ului pentru prima dată

Urmați aceste instrucțiuni înainte de a conecta un computer la proiector printr-o rețea.

► Linkuri corelate

- "Instalarea software-ului" [p.9](#)
- "Selectarea setărilor de rețea pentru proiector" [p.11](#)

Verificați cerințele de sistem necesare pentru a executa software-ul și apoi instalați software-ul.



Dacă limba selectată pentru instalare diferă de limba sistemului de operare utilizat, este posibil ca ecranele să nu fie afișate corect.

» Linkuri corelate

- "Cerințe de sistem" p.9
- "Instalarea software-ului Epson Projector Management" p.9
- "Importarea setărilor din aplicația EasyMP Monitor" p.10

Cerințe de sistem

Această aplicație este compatibilă cu următoarele sisteme de operare și cu computerele care întrunesc următoarele cerințe privind sistemul.

Sisteme de operare	Windows 10
	<ul style="list-style-type: none"> • Windows 10 Home (32 și 64 de biți) • Windows 10 Pro (32 și 64 de biți) • Windows 10 Enterprise (32 și 64 de biți)
Procesor	Windows 11
	<ul style="list-style-type: none"> • Windows 11 pentru acasă (pe 64 de biți) • Windows 11 Pro (pe 64 de biți) • Windows 11 pentru întreprinderi (pe 64 de biți) • Windows 11 pentru educație (pe 64 de biți)
Procesor	Intel Core i5 sau mai rapid (se recomandă Intel Core i7 sau mai rapid)
Memorie	2 GB sau mai mult (se recomandă 8 GB sau mai mult)
Spațiu pe hard disk	1 GB sau mai mult

Afișaj	Rezoluție între 1280 × 800 (WXGA) și 1920 × 1200 (WUXGA) Culori pe 16 biți sau mai mult (aproximativ 32.000 de culori afișate)
--------	---

Instalarea software-ului Epson Projector Management

Descărcați și instalați software-ul Epson Projector Management pe computerul dvs.

Vizitați epson.sn pentru a descărca cea mai recentă versiune a software-ului Epson Projector Management.



- Trebuie să aveți privilegiile de administrator pentru a instala software-ul Epson Projector Management.
- Trebuie să instalați Microsoft .NET Framework 4.5 înainte de a instala software-ul Epson Projector Management.
- Când instalați software-ul Epson Projector Management, poate fi necesar să instalați și alte programe, precum Microsoft SQL Server 2014 SP3 Express. Urmăți instrucțiunile de pe ecran pentru a continua instalarea.

- 1** Descărcați cea mai recentă versiune a software-ului Epson Projector Management.
- 2** Faceți dublu clic pe **Epson Projector Management Ver.X.XX.exe** pentru a porni programul de instalare.
- 3** Urmăți instrucțiunile de pe ecran.

Importarea setărilor din aplicația EasyMP Monitor

Puteți să transferați informațiile privind setările din software-ul EasyMP Monitor (versiunea 4.50 sau ulterioară). Lansați software-ul Epson Projector Management pe același computer, iar la prima lansare a software-ului, setările vor fi importate automat. Când terminați, veți vedea un mesaj care vă informează că toate setările au fost importate.

Dacă doriți să utilizați setările importate pe un alt computer pe care se execută software-ul Epson Projector Management, puteți să salvați un fișier de configurare pe același computer folosind funcția **Salvare fișier de configurare** din ecranul **Configurare mediu**. Apoi copiați fișierul de configurare rezultat în directorul următor de pe celălalt computer.

C:\ProgramData\SEIKO EPSON CORPORATION\Epson Projector Management

► Linkuri corelate

- "Configurare mediu - General" [p.59](#)

Urmați aceste instrucțiuni pentru a selecta o metodă de conexiune între un computer și proiector, iar apoi configurați proiectorul.

Conectați proiectorul la rețea folosind modul de conectare avansat.

Pentru a actualiza softul integrat al proiectorului sau pentru a copia setările proiectorului, conectați proiectorul utilizând un sistem de rețea cu fir.

» Linkuri corelate

- "Configurarea unui proiector în momentul conectării prin LAN cu fir" [p.11](#)
- "Configurarea unui proiector în momentul conectării prin LAN fără fir" [p.11](#)

Configurarea unui proiector în momentul conectării prin LAN cu fir

Pentru a conecta un computer la proiector printr-o rețea LAN prin cablu, trebuie să selectați setările de rețea pe computer și proiector.



Setările necesare diferă în funcție de proiectorul dvs. Consultați *Ghidul utilizatorului* pentru instrucțiuni.

1 Conectați computerul la rețea.



Pentru a configura o conexiune la rețea, dacă este necesar, consultați documentația furnizată cu computerul sau adaptorul de rețea.

2 Conectați un cablu LAN la proiector.

3 Porniți proiectorul.

4 Apăsați pe butonul [Menu] de pe telecomandă sau de pe panoul de control și selectați meniul **Rețea**.

5 Selectați aceste setări IP necesare pentru rețeaua LAN cu fir.

- DHCP este disponibil: Setări **DHCP** la **Pornit**.
- DHCP nu este disponibil: Setări **DHCP** la **Oprit** și introduceți adresa IP a proiectorului, masca de subrețea și adresa gateway, dacă este necesar.

6 Când ați finalizat selectarea setărilor, salvați-le și ieșiți din meniuri.

» Linkuri corelate

- "Soluții pentru când nu puteți găsi proiectoare (conexiune prin cablu)" [p.45](#)

Configurarea unui proiector în momentul conectării prin LAN fără fir

Pentru a conecta un computer la proiector printr-o rețea LAN fără fir, trebuie să selectați setările de rețea pe computer și proiector.



Setările necesare diferă în funcție de proiectorul dvs. Consultați *Ghidul utilizatorului* pentru instrucțiuni.

1 Contactați administratorul de rețea și notați setările pentru punctul de acces, cum ar fi SSID și setările de securitate.

2 Conectați computerul la rețea.



Pentru a configura o conexiune la rețea, dacă este necesar, consultați documentația furnizată cu computerul sau adaptorul de rețea.

3 Instalați unitatea LAN fără fir în proiector, dacă este necesar. Consultați *Ghidul utilizatorului* pentru instrucțiuni.

4 Porniți proiectorul.

- 5** Apăsați pe butonul [Menu] de pe telecomandă sau de pe panoul de control și selectați meniul **Rețea**.
- 6** Activați compatibilitatea pentru rețeaua locală fără fir.
- 7** Selectați una dintre aceste setări pentru a conecta proiectorul la o rețea locală fără fir. Setările necesare diferă în funcție de proiectorul dvs.
 - Opriți setarea **Punctul acces simplu**.
 - Selectați **Avansat** pentru **Mod conectare**.
- 8** Selectați alte opțiuni după cum este necesar pentru rețeaua dvs. Consultați *Ghidul utilizatorului* pentru instrucțiuni.
- 9** Selectați setările de securitate după cum este necesar pentru rețeaua dvs. Consultați-vă cu administratorul de rețea pentru mai multe informații despre efectuarea setărilor corecte.
- 10** Când ați finalizat selectarea setărilor, salvați-le și ieșiți din meniuri.

» Linkuri corelate

- "Soluții pentru când nu puteți găsi proiectoare (conexiune fără fir)" [p.45](#)

Înregistrarea proiectoarelor

Urmați aceste instrucțiuni pentru a vă înregistra proiectoarele pentru gestionare într-o rețea.

► **Linkuri corelate**

- "Înregistrarea proiectoarelor în vederea monitorizării" [p.14](#)

Pentru a gestiona proiectoarele, trebuie să le înregistrați la software-ul Epson Projector Management. După înregistrare, starea proiectoarelor se va afișa în mod automat atunci când lansați software-ul Epson Projector Management.

Dacă este necesar să înregistrați un număr mare de proiectoare, puteți să creați grupuri de proiectoare pentru a putea monitoriza și controla proiectoarele în grupuri mici.

În total, puteți să înregistrați până la 2.000 de proiectoare și grupuri. Pentru a monitoriza un număr mare de proiectoare, asigurați-vă că aveți un computer care întrunește sau depășește cerințele în ceea ce privește sistemul.

► Linkuri corelate

- "Căutarea proiectoarelor" [p.14](#)
- "Crearea unui grup de proiectoare" [p.16](#)
- "Cerințe de sistem" [p.9](#)

Căutarea proiectoarelor

Puteți să căutați în mod automat proiectoarele care fac parte din același segment, dar puteți căuta și prin specificarea unei adrese IP.

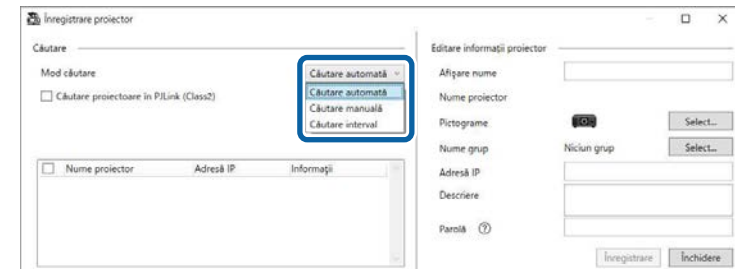
- 1** Lansați software-ul Epson Projector Management.
 - Windows 10: selectați **Start**, selectați **EPSON Projector** și apoi selectați **Epson Projector Management Ver.X.XX**.
 - Windows 11: selectați **Start**, selectați **Toate aplicațiile**, apoi selectați **Epson Projector Management Ver.X.XX**.

Se va lansa software-ul Epson Projector Management.

- 2** Selectați **Proiector** din bara de meniu și apoi selectați **Înregistrare proiector**.

Va apărea ecranul **Înregistrare proiector**.

- 3** Selectați un mod de căutare.



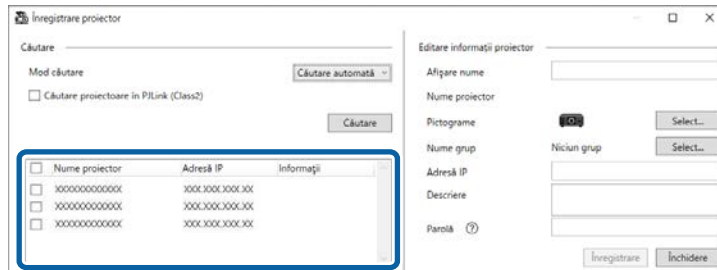
- Selectați **Căutare automată** pentru a căuta proiectorul în aceeași rețea.
- Selectați **Căutare manuală** pentru a căuta proiectorul specificând adresa IP. Introduceți o **Adresă IP**.
- Selectați **Căutare interval** pentru a căuta proiectorul specificând un interval de adrese IP. Introduceți o adresă IP în câmpurile **Inițiere adresă IP** și **Încheiere adresă IP**.



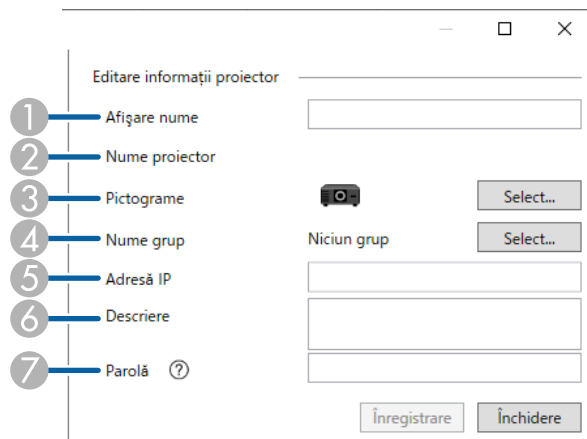
Dacă doriți să căutați proiectoare non-Epson care acceptă în mod automat protocolul PLink Class2, selectați **Căutare proiectoare în PLink (Class2)**.

- 4** Faceți clic pe **Căutare**.
Veți vedea lista cu proiectoarele din rețea.

5 Selectați proiectorul pe care doriți să îl înregistrați.



6 Selectați setările necesare pentru fiecare proiector.



- 1 Introduceți numele proiectorului. Numele se va afișa în ecranul principal al aplicației Epson Projector Management. Puteți introduce maximum 64 de caractere.
- 2 Afișează numele care a fost înregistrat pentru proiector.
- 3 Selectați pictograma.
- 4 Selectați un grup dacă doriți să înregistrați proiectorul la un grup.
- 5 Afișează adresa IP a proiectorului.

- 6 Dacă este necesar, introduceți note cu privire la proiector, cum ar fi locația. Notele introduse aici se afișează în secțiunea **Proprietăți proiector**. Puteți introduce maximum 60 de caractere.
- 7 Dacă ați setat o parolă pentru proiector, introduceți parola aici. Dacă nu introduceți parola corectă, nu veți putea monitoriza sau controla proiectorul, nici după înregistrarea acestuia. Pentru mai multe informații despre parole, consultați *Ghidul utilizatorului* pentru proiector.

7 Faceți clic pe **Înregistrare**.

8 Pentru a înregistra mai multe proiectoare, repetați pașii de la 5 la 7.

Veți vedea proiectoarele înregistrate în ecranul principal al aplicației Epson Projector Management.



- Dacă doriți să modificați informațiile pentru un proiector înregistrat, faceți dublu clic pe proiector în ecranul principal al aplicației Epson Projector Management și apoi modificați informațiile după cum este necesar în ecranul **Proprietăți proiector**.
- Pentru a elimina un proiector înregistrat, faceți clic dreapta pe proiector în ecranul principal al aplicației Epson Projector Management și apoi selectați **Ștergere**.
- Este posibil să vedeți un mesaj care vă solicită să stabiliți setarea **Mod standby** la **Comunicare act.** în meniul proiectorului. Selectați **Da** pentru a monitoriza proiectoarele în timp ce proiectorul este în modul standby (când alimentarea este oprită).
- Într-o rețea activată DHCP, puteți înregistra și gestiona orice proiector detectat folosind **Căutare automată**.

» **Linkuri corelate**

- "Proprietăți proiector - Informații" [p.54](#)

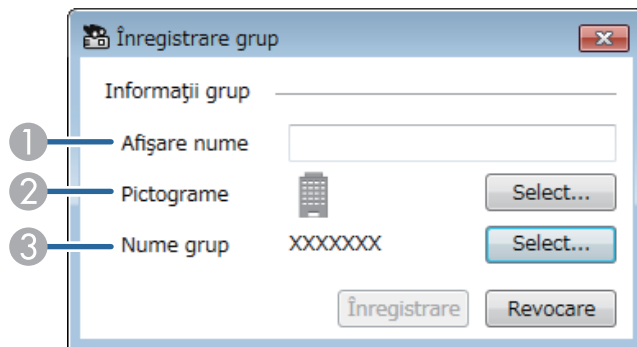
Crearea unui grup de proiectoare

Înregistrarea proiectoarelor la un grup vă permite să monitorizați și să controlați mai multe proiectoare în același timp. Când selectați un grup părinte, veți putea monitoriza și controla toate proiectoarele incluse în mai multe grupuri.

- 1 Selectați **Proiector** din bara de meniu și apoi selectați **Înregistrare grup**.

Va apărea ecranul **Înregistrare grup**.

- 2 Selectați setările necesare.



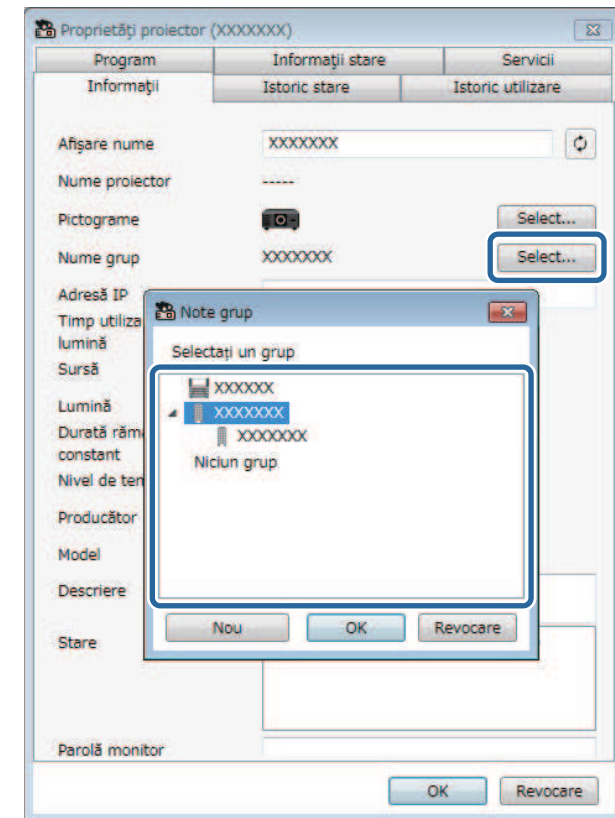
- 1 Introduceți numele grupului. Puteți introduce maximum 64 de caractere.
- 2 Selectați pictograma.
- 3 Selectați un grup părinte dacă doriți să înregistrați un grup la acesta. (Trebuie să creați un grup părinte înainte de a putea adăuga grupuri la acesta.)

- 3 Faceți clic pe **Înregistrare**.

Veți vedea grupul înregistrat în ecranul principal al aplicației Epson Projector Management.

- 4 Faceți dublu clic pe pictograma proiectorului pe care doriți să îl înregistrați la grup.

- 5 Selectați grupul în care doriți să înregistrați proiectorul, apoi faceți clic pe **OK**.



Pentru a verifica proiectoarele incluse în grup, selectați pictograma de **Gruparea vizualizărilor** din fereastra principală.



» Linkuri corelate

- "Monitorizarea proiectoarelor" [p.18](#)

Monitorizarea și controlarea proiectoarelor

Urmați aceste instrucțiuni pentru a monitoriza și controla proiectoarele înregistrate.

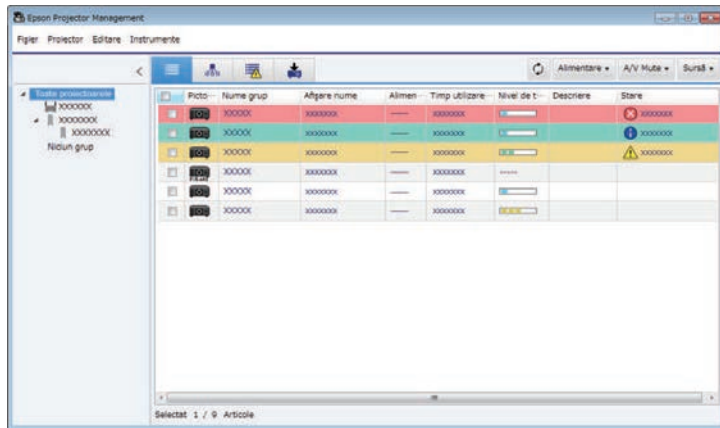
► Linkuri corelate

- "Monitorizarea proiectoarelor" [p.18](#)
- "Afișarea detaliilor privind starea proiectorului" [p.21](#)
- "Controlarea proiectoarelor" [p.22](#)

Faceți clic pe pictogramele de vizualizare de pe ecranul principal al Epson Projector Management pentru a selecta tipul ferestrei de monitorizare pe care doriți să o vizualizați.

- 
Detaliile listei de vizualizare

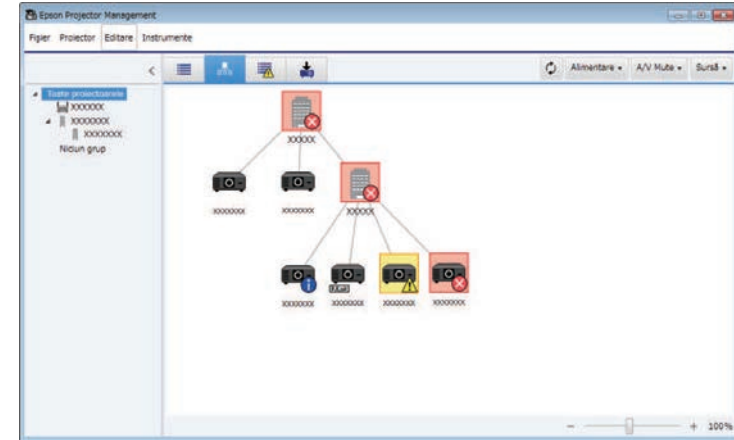
În acest format tip listă puteți să consultați starea proiectoarelor. Pentru a consulta starea proiectoarelor dintr-un anumit grup, selectați grupul din secțiunea Listă de grupuri.



- 
Gruparea vizualizărilor

Puteți să vedeți grupul de proiectoare sub forma unei diagrame ierarhice. Dacă doriți să extindeți sau să restrângeți un grup, faceți dublu clic pe pictograma grupului sau pe numele grupului în secțiunea Listă de grupuri. Dacă proiectoarele din grup sunt ascunse, pictograma grupului apare încadrată de un cerc.

Pentru a muta poziția pictogramei grupului, trageți-o și eliberați-o.



Scurtăturile din taste

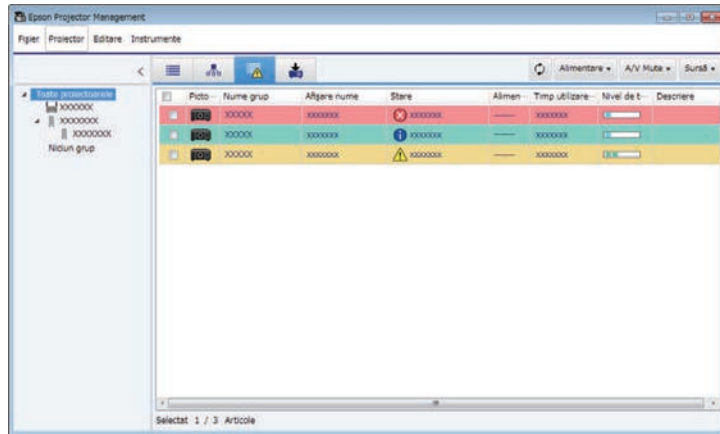
Puteți folosi următoarele comenzi de la tastatură:

Comanda tastaturii	Funcție
Ctrl + [+]	Mărește vizualizarea.
Ctrl + derulare roată mouse în sus	
Ctrl + [-]	Reduce vizualizarea.
Ctrl + derulare roată mouse în jos	

- 
Listă erori

Puteți să consultați o listă care conține doar proiectoarele care în momentul respectiv se află în starea de eroare sau de avertizare. Pentru a consulta starea proiectoarelor dintr-un anumit grup, selectați grupul din secțiunea

Listă de grupuri. Pentru a vizualiza soluția, deplasați cursorul deasupra informațiilor despre erori.



- Pentru a schimba ordinea articolelor afișate în secțiunile **Detaliile listei de vizualizare** și **Listă erori**, modificați setarea **Afișare listă** din ecranul **Configurare mediu**.
- Pentru a activa sau a dezactiva monitorizarea, faceți clic dreapta pe proiector pentru a selecta opțiunea **Monitorizare activată** sau **Monitorizare dezactivată** în ecranul principal al aplicației Epson Projector Management.
- Pentru a monitoriza proiectoarele chiar și atunci când sunt în modul standby (când alimentare este oprită), selectați **Comunicare act.** ca setare pentru **Mod standby** în meniul proiectorului. De asemenea, dacă este necesar, selectați setarea **Port** corectă.

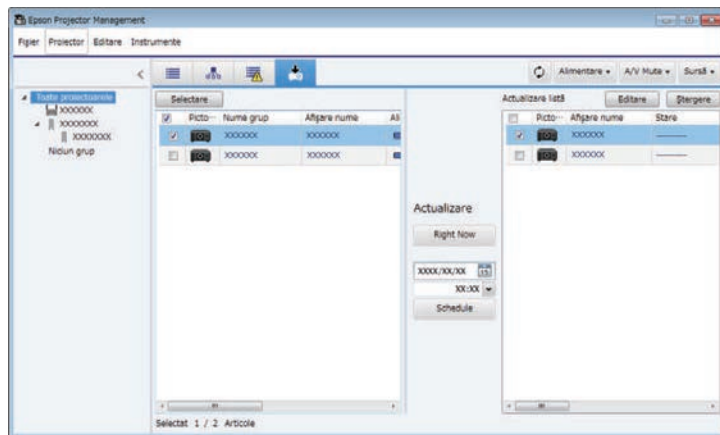
► **Linkuri corelate**

- "Vizualizarea graficelor de temperatură a proiectorului" [p.19](#)



Listă actualizări

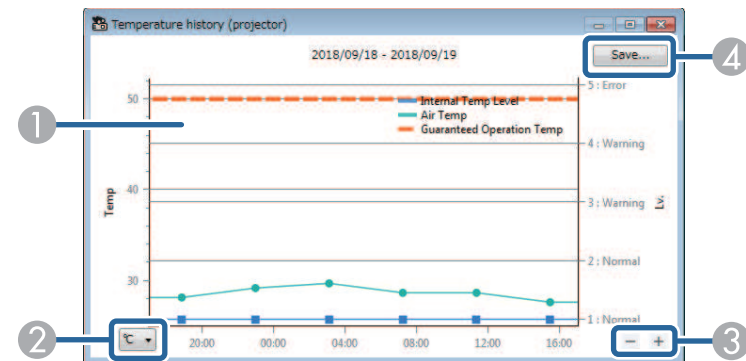
Puteți gestiona actualizările de soft integrat ale proiectorului.



Vizualizarea graficelor de temperatură a proiectorului

Puteți vizualiza grafic informațiile despre temperatura proiectoarelor.

Faceți clic cu butonul din dreapta pe proiector în **Detaliile listei de vizualizare** și selectați **Istoric temperatură**.



- ① Culoare fundal
Albastru: necesită atenție imediată.
Galben: stare de avertizare
Roșu: stare de eroare
- ② Comută între Celsius și Fahrenheit.
- ③ Mărește sau micșorează graficul.
- ④ Salvează istoricul temperaturii într-un fișier format CSV.

Puteți naviga pe grafic ținând apăsat butonul drept al mouse-ului în orice punct al graficului și deplasând mouse-ul spre dreapta sau spre stânga.

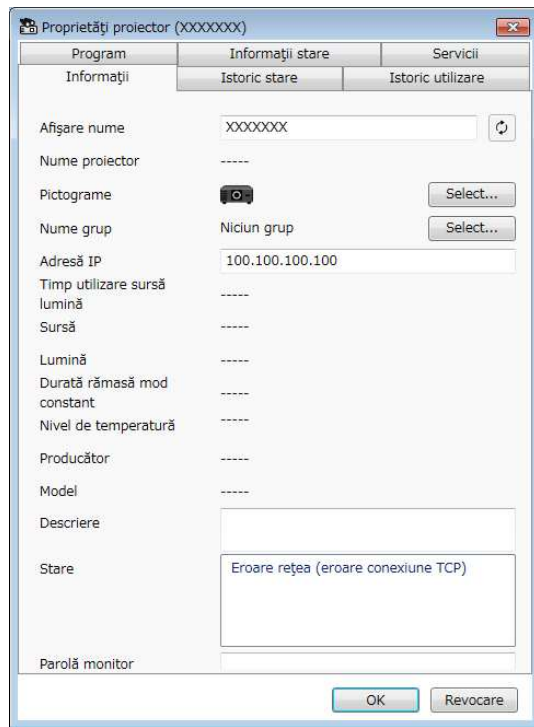


- Puteți vizualiza informațiile despre temperatură pentru maxim 30 de zile.
- Informațiile despre temperatură sunt obținute numai în timp ce software-ul Epson Projector Management rulează.
- Valoarea indicată în grafic poate să nu corespundă temperaturii mediului. Folosiți valoarea ca un ghid. Consultați *Ghidul utilizatorului* al proiectorului pentru detalii privind temperatura de funcționare a proiectorului.
- Puteți vizualiza grafice pentru până la 4 proiectoare la un moment dat.
- Această funcție este disponibilă numai pentru modelele acceptate.

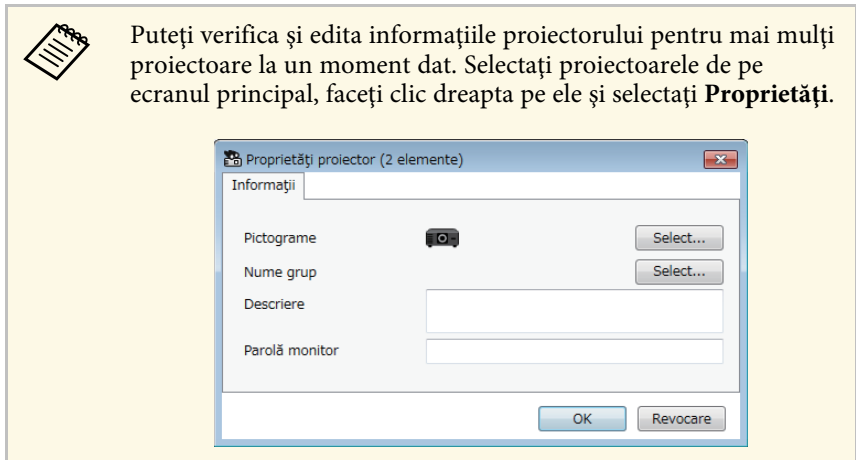
Puteți să consultați informații detaliate privind starea proiecteurului folosind ecranul **Proprietăți proiector**.

1 În ecranul principal al Epson Projector Management, faceți dublu clic pe proiectorul pe care doriți să îl verificați.

Va apărea ecranul **Proprietăți proiector**.



- **Program:** afișează programarea stabilită pentru proiector sau pentru grupul părinte al proiecteurului.
- **Informații stare:** afișează informațiile despre starea proiecteurului.
- **Servicii:** afișează informații tehnice legate de service. (În mod normal se utilizează doar de către asistența Epson.)



Puteți verifica și edita informațiile proiecteurului pentru mai mulți proiectoare la un moment dat. Selectați proiectoarele de pe ecranul principal, faceți clic dreapta pe ele și selectați **Proprietăți**.

» Linkuri corelate

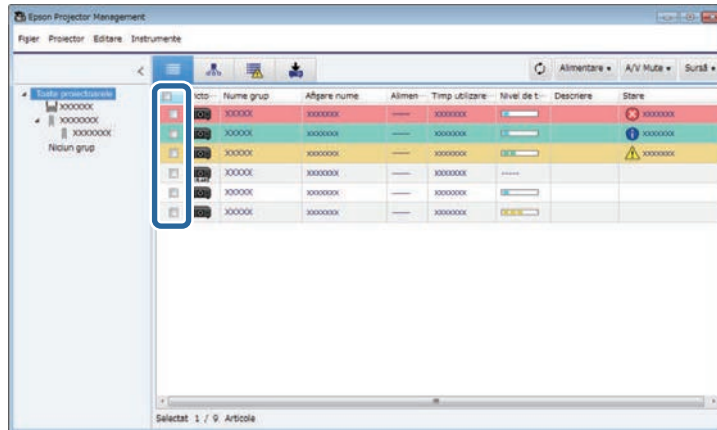
- "Ecranul Proprietăți proiector" [p.54](#)

2 Faceți clic pe file pentru a verifica fiecare tip de informații.

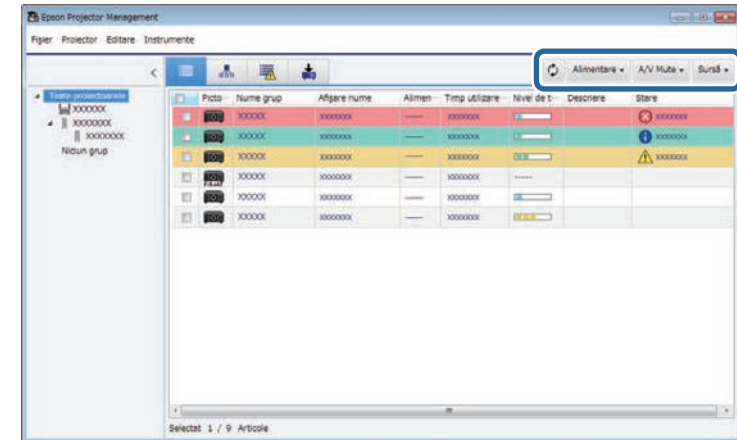
- **Informații:** afișează informații generale despre proiector.
- **Istoric stare:** afișează istoricul de erori al proiecteurului.
- **Istoric utilizare:** afișează istoricul de utilizare a proiecteurului, sub forma unui grafic.

Puteți controla proiectorul selectat folosind butoanele de control al proiectorului din ecranul principal al aplicației Epson Projector Management.

- 1 Pe ecranul principal al Epson Projector Management, selectați proiectorul pe care doriți să îl controlați. Puteți selecta mai multe proiectoare sau toate proiectoarele, bifând casetele de selectare după cum este necesar.



- 2 Faceți clic pe butoanele de control ale proiectorului pentru a efectua următoarele operații.



- **Reîncărcare:** actualizează informațiile proiectorului.
- **Alimentare:** pornește și oprește proiectorul.
- **A/V Mute:** activează sau dezactivează funcția A/V Mute sau Obturator al proiectorului.
- **Sursă:** comută sursa de intrare a proiectorului. (Funcție disponibilă doar pentru proiectoarele Epson.)

- 3 Faceți clic dreapta pe proiectorul Epson din listă pentru a efectua următoarele operații.

- **Control Web:** vă permite să selectați setări pentru proiector și să controlați proiectia utilizând un browser Web.
- **Acces cameră la dist.:** vă permite să verificați imaginea capturată cu camera la distanță a proiectorului, utilizând un browser Web.
- **Config. automată:** vă permite să utilizați caracteristica de configurare automată a proiectorului, cum ar fi **Calibrare culoare** sau **Potrivire ecran**. Puteți de asemenea selecta **Revocare Mod reîmprospătare**.



- Operațiile **Alimentare**, **A/V Mute** și **Sursă** nu sunt disponibile în timpul utilizării caracteristicii **Config. automată**.
- Consultați *Ghidul utilizatorului* aferent proiectorului pentru detalii despre caracteristicile **Acces cameră la dist.** și **Config. automată** (dacă sunt disponibile).

Actualizarea softului integrat și copierea setărilor meniurilor

Urmați aceste instrucțiuni pentru a vă actualiza proiectoarele pentru utilizarea celui mai recent soft integrat sau pentru copierea setărilor de meniu ale proiectorului.

► Linkuri corelate

- "Actualizarea softului integrat" [p.25](#)
- "Copierea setărilor de meniu ale proiectorului într-un lot" [p.29](#)

Puteți actualiza firmware-ul pentru un proiector și un dispozitiv inteligent (numai modelele aplicabile) printr-o rețea cu fir. Firmware-ul nou este distribuit prin rețea sau îl puteți descărca din centrul de asistență Epson. Aveți posibilitatea să actualizați imediat firmware-ul sau să programați o oră pentru actualizarea firmware-ului.

Când actualizați softul integrat, asigurați-vă de următoarele:

- Proiectorul este conectat utilizând un sistem de rețea cu fir.
- Proiectorul este pornit sau **Mod standby** al proiectorului este setat la **Comunicare act.**

⚠ Atenție

- Nu puteți utiliza proiectorul în timpul actualizării firmware-ului.
- Nu deconectați cablul de alimentare al proiectorului în timp ce actualizați softul integrat. Dacă proiectorul se oprește în mod neașteptat în timpul actualizării, este posibil ca softul integrat să nu fie scris corect, ceea ce ar putea duce la defectarea proiectorului. Epson nu își asumă nicio responsabilitate pentru defecțiunile apărute la actualizarea softului integrat și costurile de reparare asociate din cauza căderilor de tensiune, erorilor de comunicație și altor probleme care pot cauza astfel de defecțiuni.
- Nu actualizați softul integrat atunci când proiectorul efectuează orice altă operație.

» Linkuri corelate

- "Actualizare la noul firmware găsit într-o rețea" [p.25](#)
- "Actualizare la noul firmware descărcat pe computer" [p.26](#)

Actualizare la noul firmware găsit într-o rețea

Când un nou firmware este disponibil, vedeți o notificare pe ecranul principal și puteți programa când să actualizați firmware-ul.

Pentru a primi notificarea actualizărilor de firmware, faceți următoarele:

- Lansați software-ul Epson Projector Management.
- Selectați **Instrumente** din bara de meniu și selectați fila **Configurare mediu** > **Monitorizare** > **Activați pentru a primi informații despre actualizări firmware.**

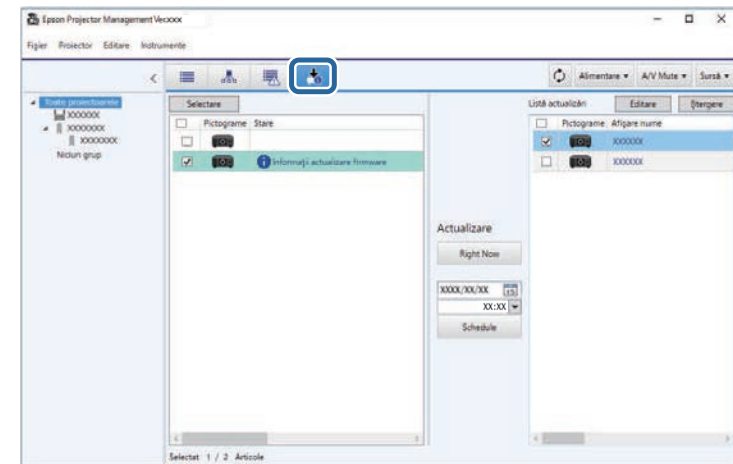
- Verificați opțiunile de rețea pentru **Setări proxy** din fila **Monitorizare** și modificați-le dacă este necesar



- Când selectați **Activați pentru a primi informații despre actualizări firmware**, software-ul verifică automat informațiile de actualizare a firmware-ului la fiecare 14 zile.
- Când verificați imediat informațiile despre actualizarea firmware-ului, selectați **Verificare.**

1

Faceți clic pe pictograma **Listă actualizări** din ecranul principal al Epson Projector Management pentru a deschide ecranul **Listă actualizări.**

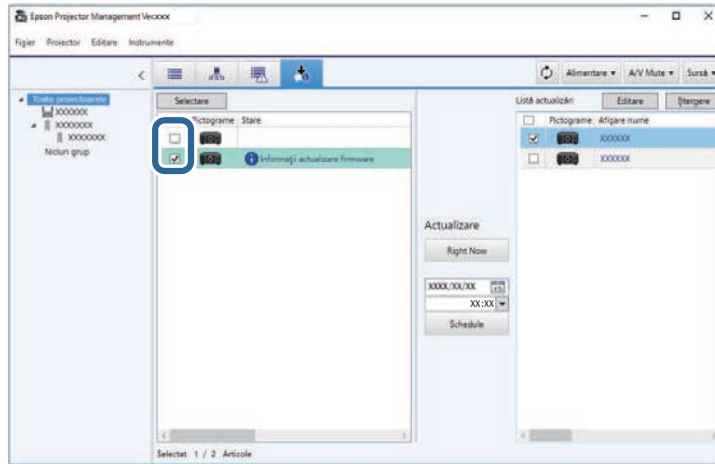


Când vedeți **Informații actualizare firmware** în coloana **Stare** din panoul din stânga, puteți actualiza aceste proiectoare.



- Puteți vedea notele de lansare pentru noul firmware făcând clic dreapta **Note versiune firmware.**
- **Informații actualizare firmware** sunt, de asemenea, afișate atunci când există o actualizare pentru firmware-ul dispozitivului inteligent (numai modelele aplicabile).

- 2** Selectați proiectorul pe care doriți să îl actualizați. Puteți selecta mai multe proiectoare sau toate proiectoarele, bifând casetele de selectare după cum este necesar.



- 3** Selectați una dintre următoarele metode pentru a actualiza softul integrat.
- Faceți clic pe **Right Now** pentru a începe imediat actualizarea softului integrat.
 - Setati data și ora la care doriți să efectuați actualizarea softului integrat, apoi faceți clic pe **Schedule** pentru a programa actualizarea.

Programul de actualizare este afișat în panoul din partea dreaptă a ecranului **Listă actualizări**.

Dacă există o actualizare pentru firmware-ul dispozitivului inteligent al proiectorului selectat, se afișează și actualizarea firmware-ului dispozitivului inteligent (numai modelele aplicabile).



- Pentru a schimba programul de actualizare, selectați programul din panoul din dreapta și faceți clic pe **Editare**.
- Pentru a șterge programul de actualizare, selectați programul din panoul din partea dreaptă și faceți clic pe **Ștergere**.
- Puteți vizualiza până la 500 de ore în panoul din partea dreaptă a **Listă actualizări**. Când numărul de programe depășește 500 de ore, programele se șterg, după caz, începând cu cel mai vechi program.
- Pentru a șterge toate programele completate, faceți clic dreapta în orice punct al panoului din dreapta și selectați **Ștergere Programe vechi**.

Softul integrat este actualizat la data și ora pe care le-ați setat, iar indicatorul LED de pe proiector se aprinde. După ce actualizarea softului integrat este finalizată, proiectorul se oprește și intră în modul de standby. În timpul actualizării, puteți verifica starea actualizării softului integrat în panoul din partea dreaptă a ecranului **Listă actualizări**.



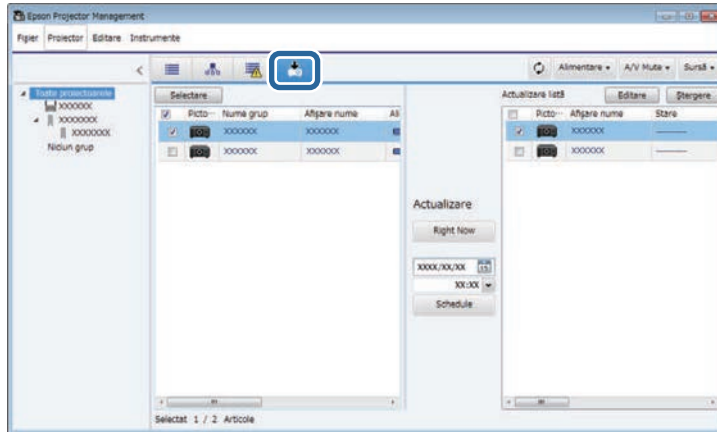
- Nu închideți software-ul Epson Projector Management în timp ce actualizați softul integrat.
- Dacă încercați să închideți software-ul Epson Projector Management atunci când există o actualizare programată în așteptare, este afișat un mesaj de confirmare. Actualizările programate sunt executate numai în timp ce software-ul Epson Projector Management rulează.
- Poate fi necesar să reconfigurați setările de rețea ale proiectorului după actualizarea softului integrat, deoarece setările de rețea pot fi modificate prin procesul de actualizare a softului integrat.

Actualizare la noul firmware descărcat pe computer

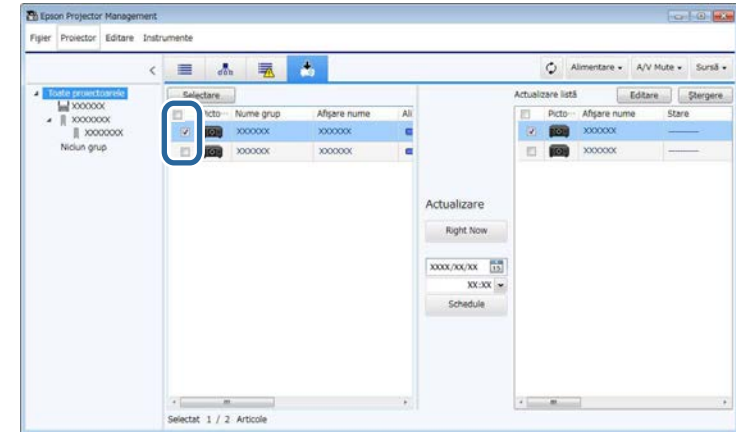
Puteți actualiza firmware-ul descărcând manual fișierul firmware.

Luați legătura cu cel mai apropiat centru de asistență Epson pentru a obține mai multe informații despre cum puteți obține softul integrat pentru proiector.

- 1 Faceți clic pe pictograma **Listă actualizări** din ecranul principal al Epson Projector Management pentru a deschide ecranul **Listă actualizări**.



- 4 Selectați proiectorul pe care doriți să îl actualizați. Puteți selecta mai multe proiectoare sau toate proiectoarele, bifând casetele de selectare după cum este necesar.



- 2 Faceți clic pe **Selectare** pentru a selecta fișierul de soft integrat. Se afișează ecranul **Informații fișier**.

Tip	Soft integrat proiector
Model	EPSON XXXXXX Serie
Versiune	XXXXXX
Versiune secundară	

- 3 Confirmați informațiile despre fișier și faceți clic pe **Închidere**. Proiectoarele care pot fi actualizate utilizând acest fișier de soft integrat apar în panoul din stânga al vizualizării **Listă actualizări**.

- 5 Selectați una dintre următoarele metode pentru a actualiza softul integrat.

- Faceți clic pe **Right Now** pentru a începe imediat actualizarea softului integrat.
- Setati data și ora la care doriți să efectuați actualizarea softului integrat, apoi faceți clic pe **Schedule** pentru a programa actualizarea.

Programul de actualizare este afișat în panoul din partea dreaptă a ecranului **Listă actualizări**.

Dacă există o actualizare pentru firmware-ul dispozitivului inteligent al proiectorului selectat, se afișează și actualizarea firmware-ului dispozitivului inteligent (numai modelele aplicabile).



- Pentru a schimba programul de actualizare, selectați programul din panoul din dreapta și faceți clic pe **Editare**.
- Pentru a șterge programul de actualizare, selectați programul din panoul din partea dreaptă și faceți clic pe **Ștergere**.
- Puteți vizualiza până la 500 de ore în panoul din partea dreaptă a **Listă actualizări**. Când numărul de programe depășește 500 de ore, programele se șterg, după caz, începând cu cel mai vechi program.
- Pentru a șterge toate programele completate, faceți clic dreapta în orice punct al panoului din dreapta și selectați **Ștergere Programe vechi**.

Softul integrat este actualizat la data și ora pe care le-ați setat, iar indicatorul LED de pe proiector se aprinde. După ce actualizarea softului integrat este finalizată, proiectorul se oprește și intră în modul de standby. În timpul actualizării, puteți verifica starea actualizării softului integrat în panoul din partea dreaptă a ecranului **Listă actualizări**.



- Nu închideți software-ul Epson Projector Management în timp ce actualizați softul integrat.
- Dacă încercați să închideți software-ul Epson Projector Management atunci când există o actualizare programată în așteptare, este afișat un mesaj de confirmare. Actualizările programate sunt executate numai în timp ce software-ul Epson Projector Management rulează.
- Poate fi necesar să reconfigurați setările de rețea ale proiectorului după actualizarea softului integrat, deoarece setările de rețea pot fi modificate prin procesul de actualizare a softului integrat.

Puteți copia setările de meniu de la un proiector la unul sau mai multe proiectoare de același model și care au aceeași versiune de soft integrat. Acest lucru vă permite să duplicați repede setările din meniul proiectorului într-o operație de setare în lot.

Puteți să copiați imediat setările de meniu într-o operație de setare în lot sau să programați o oră pentru a le copia.

Când copiați setările de meniu, asigurați-vă de următoarele:

- Proiectorul este conectat utilizând un sistem de rețea cu fir.
- Proiectorul este pornit sau **Mod standby** al proiectorului este setat la **Comunicare act**.

Nu toate setările de meniu sunt copiate la alt proiector, cum ar fi următoarele.

- Setările din meniul **Rețea** (exceptând meniul **Poștă** și meniul **Altele**)
- Setările **Durată lampă** și **Stare** din meniul **Informații**



Efectuați configurarea multiplă înainte de a ajusta setările pentru imagine, de exemplu Corecție Trapez. Valorile de ajustare a imaginii se aplică și altor proiectoare și ajustările efectuate înainte de efectuarea operației de setare în lot sunt suprascrise.

Atunci când copiați setările meniului de pe un proiector pe altul, se copiază și sigla utilizatorului. Nu înregistrați informații pe care nu doriți să le partajați între mai multe proiectoare ca siglă a utilizatorului.

⚠ Atenție

- Nu puteți utiliza proiectorul în timp ce copiați setările meniului proiectorului într-un lot.
- Nu deconectați cablul de alimentare al proiectorului în timp ce copiați setările de meniu. Dacă proiectorul se oprește în mod neașteptat în timpul copierii, este posibil să nu fie corect scrisă configurația, ceea ce ar putea duce la defectarea proiectorului. Epson nu își asumă nicio responsabilitate pentru defecțiunile apărute la configurarea multiplă și costurile de reparare asociate din cauza căderilor de tensiune, erorilor de comunicație și altor probleme care pot cauza astfel de defecțiuni.

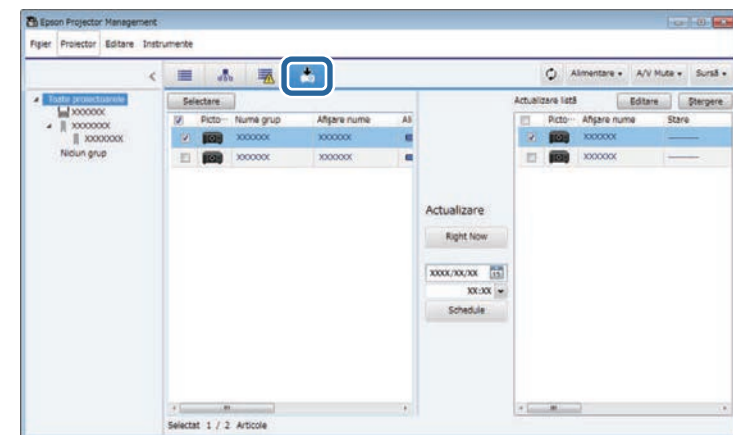
» Linkuri corelate

- "Descărcarea unui fișier de configurare a proiectorului" p.29
- "Copierea unui fișier de configurare a proiectorului" p.30

Descărcarea unui fișier de configurare a proiectorului

Puteți descărca un fișier de configurare care conține setările de meniu de la un proiector, astfel încât să le puteți copia la alt proiector.

- 1 Faceți clic pe pictograma **Listă actualizări** din ecranul principal al Epson Projector Management pentru a deschide ecranul **Listă actualizări**.



- 2 În panoul din stânga al **Listă actualizări**, faceți clic dreapta pe proiectorul de la care doriți să copiați setările de meniu și selectați **Obțineți Datele de configurare proiector**.
- 3 Selectați directorul în care doriți să descărcați fișierul de configurare al meniului proiectorului.
- 4 Selectați una din următoarele opțiuni:
 - Faceți clic pe **Right Now** pentru a descărca imediat fișierul de configurare.
 - Setati data și ora la care doriți să descărcați fișierul de configurare, apoi faceți clic pe **Schedule** pentru a programa descărcarea.

Puteți verifica starea de descărcare din panoul din dreapta al vizualizării **Listă actualizări**.

Când descărcarea este completă, proiectorul se oprește și intră în modul de standby.



Când salvezi fișierul descărcat pe unitatea flash USB și îl folosești pentru a copia setările meniului, asigurați-vă că numele fișierului respectă următoarele convenții.

- Sunt utilizate doar caractere de un singur byte.
- Numele fișierului începe cu „PJCONFDATA”.

2 Faceți clic pe **Selectare** pentru a selecta fișierul de configurare pe care l-ați descărcat.

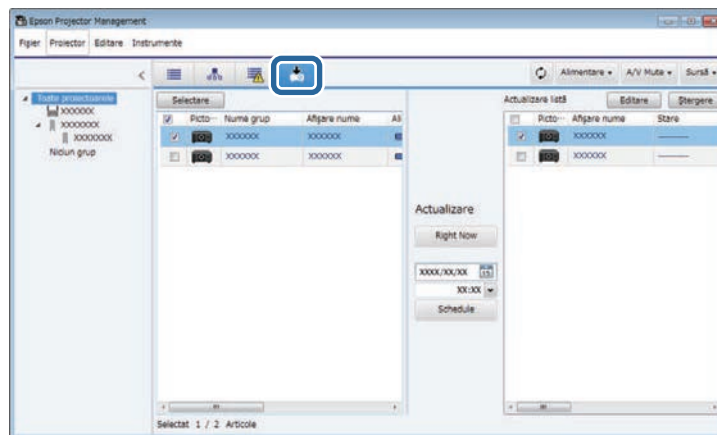
Se afișează ecranul **Informații fișier**.

Tip	Date de configurare proiector
Model	EPSON XXXXXX Serie
Versiune	XXXXXX
Versiune secundară	

Copiarea unui fișier de configurare a proiectorului

După descărcarea unui fișier de configurare care conține setările de meniu de la un proiector, puteți copia setările din fișier la alt proiector.

1 Faceți clic pe pictograma **Listă actualizări** din ecranul principal al Epson Projector Management pentru a deschide ecranul **Listă actualizări**.



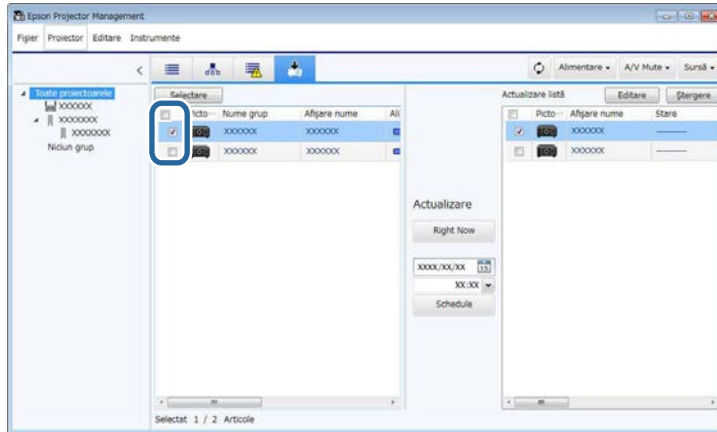
3 Confirmați informațiile despre fișier și faceți clic pe **Închidere**.

Proiectoarele care pot fi actualizate utilizând acest fișier de configurare apar în panoul din stânga al vizualizării **Listă actualizări**.



Puteți actualiza numai proiectoarele de același model și care au aceeași versiune de soft integrat ca proiectorul de la care ați obținut fișierul de configurare.

- 4** Selectați proiectorul la care doriți să copiați fișierul de configurare. Puteți selecta mai mulți proiectoare sau toate proiectoarele, bifând casetele de selectare după cum este necesar.



- 5** Selectați una dintre următoarele metode pentru a copia setările de meniu.
- Faceți clic pe **Right Now** pentru a începe copierea setărilor de meniu imediat.
 - Setăți data și ora la care doriți să le copiați, apoi faceți clic pe **Schedule** pentru a programa actualizarea.

Programul de actualizare este afișat în panoul din partea dreaptă a ecranului **Listă actualizări**.



- Pentru a schimba programul de copiere, selectați programul din panoul din dreapta și faceți clic pe **Editare**.
- Pentru a șterge programul de copiere, selectați programul din panoul din partea dreaptă și faceți clic pe **Ștergere**.
- Puteți vizualiza până la 500 de ore în panoul din partea dreaptă a **Listă actualizări**. Când numărul de programe depășește 500 de ore, programele se șterg, după caz, începând cu cel mai vechi program.
- Pentru a șterge toate programele completate, faceți clic dreapta în orice punct al panoului din dreapta și selectați **Ștergere Programe vechi**.

Setările de meniu sunt copiate la data și ora pe care le setați și indicatorul LED de pe proiector se aprinde. Când procesul este complet, proiectorul se oprește și intră în modul de standby. În timpul copierii, puteți verifica starea de copiere a meniului din panoul din partea dreaptă a ecranului **Listă actualizări**.



- Nu închideți software-ul Epson Projector Management în timp ce copiați setările de meniu.
- Dacă încercați să închideți software-ul Epson Projector Management atunci când există o copiere programată în așteptare, este afișat un mesaj de confirmare. Operațiile de copiere programate sunt executate numai în timp ce software-ul Epson Projector Management rulează.

Utilizarea funcțiilor suplimentare

Urmați aceste instrucțiuni pentru a utiliza funcțiile suplimentare disponibile ale software-ului Epson Projector Management.

► **Linkuri corelate**

- "Programarea evenimentelor pentru proiector" [p.33](#)
- "Efectuarea setărilor de securitate" [p.35](#)
- "Trimiterea notificărilor prin e-mail" [p.36](#)
- "Message Broadcasting" [p.37](#)
- "Exportarea unui profil pentru software Epson iProjection" [p.41](#)
- "Salvarea fișierelor jurnal ale proiectorului" [p.42](#)
- "Actualizarea informațiilor înregistrate" [p.43](#)

Puteți planifica producerea automată de evenimente pe proiector.

Proiectorul efectuează evenimentele selectate la datele și orele specificate în planificarea configurată.

- Alimentare Pornit/Oprit
- A/V Mute
- Comutarea surselor de intrare
- Message Broadcasting
- Config. automată (Disponibilă numai pentru proiectoare care acceptă **Calibrare culoare, Potrivire ecran, Calibrare sursă lumină sau Mod reîmprospătare.**)

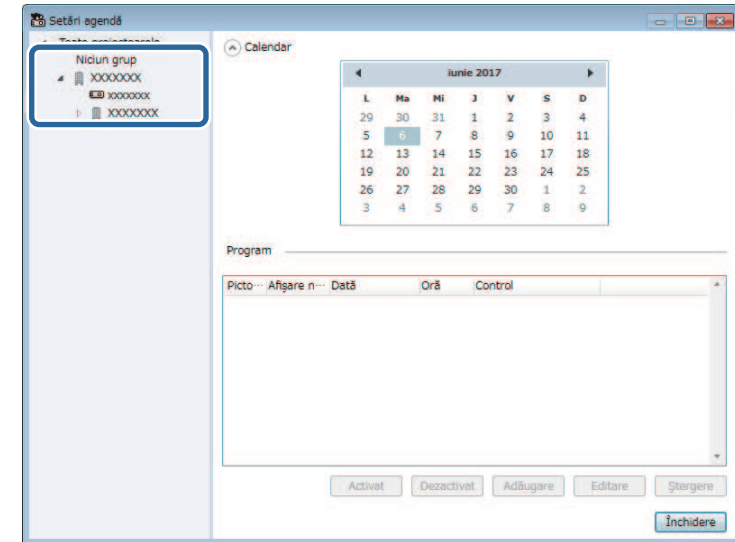
De asemenea, trebuie să lansați software-ul Epson Projector Management pe computer la ora programată pentru ca evenimentele programate să aibă loc.



Nu puteți programa o actualizare de soft integrat pe acest ecran. Programați-o în ecranul **Listă actualizări**.

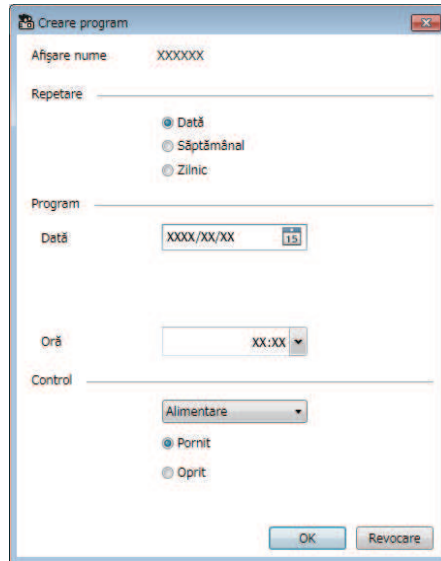
- 1** Selectați **Instrumente** din bara de meniu și apoi selectați **Program** > **Setări agendă**.

- 2** Selectați proiectoarele sau grupurile pentru care doriți să programați un eveniment.



- 3** Selectați **Adăugare**.

- 4** Selectați data și ora pentru evenimentul programat, apoi selectați operațiunea care doriți să se efectueze.



- Dacă programați un eveniment care necesită ca proiectorul să fie pornit, proiectorul va porni în mod automat, chiar dacă nu specificați un eveniment de pornire.
- Înainte de a activa caracteristica **Config. automată**, permiteți imaginii să capete o luminozitate stabilă, fără nicio pâlpâire. Asigurați-vă că selectați un eveniment de pornire înainte de evenimentul **Config. automată** pentru a permite imaginii proiectate să capete o luminozitate stabilă.
- Porniți toate proiectoarele înainte de a utiliza caracteristica de **Config. automată**. Asigurați-vă că selectați un eveniment de pornire pentru toate proiectoarele pe care doriți să utilizați caracteristica **Config. automată**.



- Pentru a edita programarea evenimentului, selectați evenimentul în ecranul **Setări agendă** și selectați **Editare**.
- Pentru a elimina un eveniment programat, selectați evenimentul în ecranul **Setări agendă** și selectați **Ștergere**.
- Pentru a activa sau a dezactiva evenimentul programat fără a-l elimina din listă, selectați evenimentul în ecranul **Setări agendă** și selectați **Activat/Dezactivat**.
- Pentru a activa sau a dezactiva toate evenimentele programate, selectați **Instrumente** din bara de meniu, selectați **Programare**, apoi selectați **Activare programare/Dezactivare programare**.

» Linkuri corelate

- "Proprietăți proiector - Program" [p.56](#)
- "Actualizarea softului integrat și copierea setărilor meniurilor" [p.24](#)

- 5** Selectați **OK** pentru a salva setările.

Programarea evenimentului este salvată.

Puteți să îmbunătățiți securitatea software-ului Epson Projector Management prin restricționarea accesului la aplicație și prin împiedicarea altor utilizatori să modifice setările acesteia.

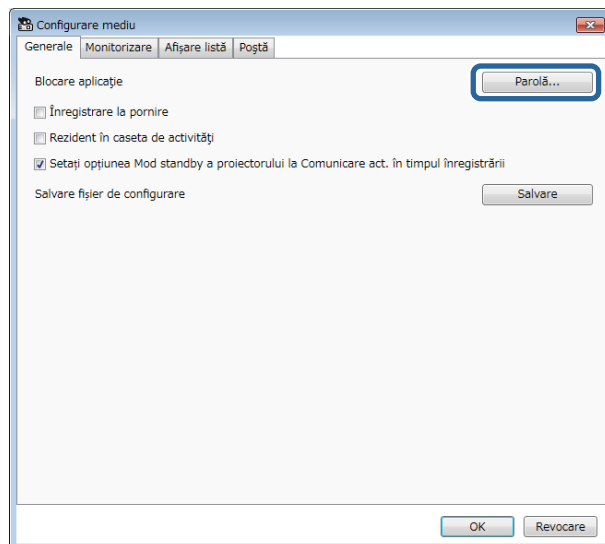
» Linkuri corelate

- "Setarea parolei" [p.35](#)
- "Restricționarea utilizării aplicației" [p.35](#)

Setarea parolei

Puteți să setați o parolă, iar aceasta trebuie introdusă când se lansează aplicația sau când se activează funcția de blocare a aplicației.

- 1** Selectați **Instrumente** din bara de meniu și apoi selectați **Configurare mediu**.
- 2** Selectați fila **Generale**.
- 3** Selectați **Parolă**.



- 4** Efectuați una dintre următoarele acțiuni.
 - Creați o parolă pentru prima dată: lăsați necompletat câmpul **Parola veche**.
 - Schimbați o parolă veche: introduceți parola existentă în câmpul **Parola veche**.
- 5** Introduceți o parolă nouă în câmpul **Parola nouă**. Parola poate avea maximum 16 caractere alfanumerice.
- 6** Introduceți din nou aceeași parolă în câmpul **Parola nouă (confirmare)**.
- 7** Faceți clic pe **OK**.

Parola este salvată.

Restricționarea utilizării aplicației

Puteți să blocați funcțiile aplicației, pentru ca acestea să nu poată fi folosite de către alte persoane.



Atunci când setați o parolă, va trebui să introduceți această parolă pentru a debloca aplicația. Folosirea unei parole crește securitatea aplicației.

Deschideți meniul **Instrumente** și apoi selectați opțiunea **Blocare aplicație**.

Aplicația va fi blocată. Nu va fi disponibilă nicio operațiune, cu excepția deschiderii și închiderii aplicației și dezactivării blocării aplicației.

Pentru a debloca aplicația, deschideți meniul **Instrumente** și apoi selectați **Deblocare aplicație**. Dacă nu s-a setat nicio parolă, puteți să lăsați aceste câmpuri necompletate și doar să apăsați pe **OK** în fereastra pentru introducerea parolei.

Puteți configura software-ul pentru a vă trimite o alertă prin e-mail dacă există o problemă cu proiectorul sau dacă software-ul detectează că proiectorul înregistrat a fost înlocuit cu altul. Software-ul vă poate trimite un e-mail de notificare în momentul în care proiectorul revine la starea normală.

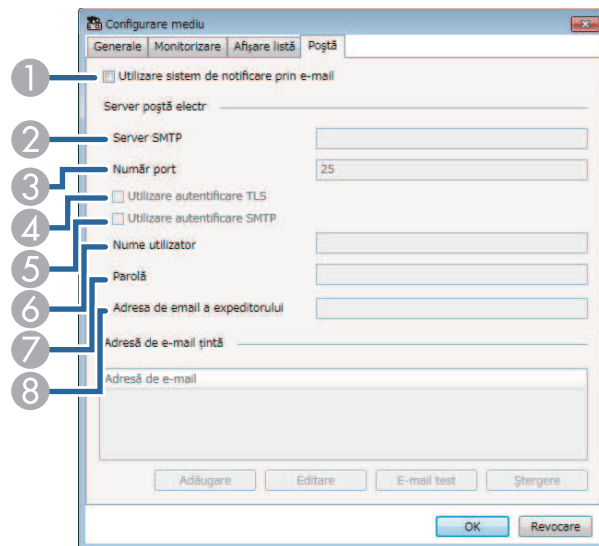


- Dacă o problemă critică determină închiderea proiectorului, este posibil să nu primiți o alertă prin e-mail.
- Tipul problemelor incluse în notificarea trimisă prin e-mail pot diferi în funcție de proiectorul dvs.

1 Selectați **Instrumente** din bara de meniu și apoi selectați **Configurare mediu**.

2 Selectați fila **Poștă**.

3 Selectați orice setări necesare.



1 Selectați pentru a activa trimiterea notificărilor prin e-mail și apoi veți putea introduce informațiile necesare.

- 2** Introduceți numele serverului SMTP sau adresa IP a serverului SMTP al proiectorului.
- 3** Selectați un număr cuprins între 1 și 65.535 în Număr port pentru serverul SMTP. Valoarea implicită este 25.
- 4** Selectați pentru a activa autentificarea TLS.
- 5** Selectați pentru a activa autentificarea SMTP.
- 6** Introduceți un nume de utilizator pentru autentificarea SMTP.
- 7** Introduceți o parolă pentru autentificarea SMTP.
- 8** Introduceți adresa de e-mail prin care doriți să fiți identificat ca expeditor. Puteți introduce maximum 512 de caractere alfanumerice.

4 Selectați **Adăugare**, selectați adresa de e-mail a destinatarului și apoi selectați tipul de notificări pe care doriți să le primească persoana respectivă prin e-mail.

5 Selectați **OK**.

Va apărea ecranul **Configurare mediu**. Repetați pașii 4 și 5 pentru a adăuga adresa de e-mail a expeditorului. Puteți înregistra maximum 10 adrese de e-mail.

6 Faceți clic pe **E-mail test**.

Dacă nu primiți e-mailul de test, verificați toate setările din fila **Poștă** pentru a vă asigura că sunt corecte.

7 Selectați **OK** pentru a salva setările.

» Linkuri corelate

- "Probleme cu primirea e-mailurilor de alertă în rețea - SOLUȚII" [p.47](#)
- "Configurare mediu - Poștă" [p.61](#)

Puteți să distribuiți imagini sau mesaje text către mai multe proiectoare pentru afișarea simultană pe aceste proiectoare. Puteți să distribuiți informațiile imediat sau la o anumită dată și oră, folosind funcția de programare.



- Asigurați-vă că rezoluția fișierului imagine este cuprinsă între 50 × 50 și 1920 × 1200 pixeli.
- Asigurați-vă că textul conține cel mult 1.024 de caractere.

⚠ Atenție

Nu ar trebui să vă bazați pe funcția Message Broadcasting pentru trimiterea mesajelor urgente în regim de urgență. Folosiți alte metode pentru notificările în regim de urgență. Epson nu garantează viteza, fiabilitatea sau acuratețea mesajelor distribuite prin folosirea acestei funcții, iar Epson nu este responsabilă pentru nicio pierdere, deteriorare sau prejudiciu care decurge din folosirea acestei funcții.

» Linkuri corelate

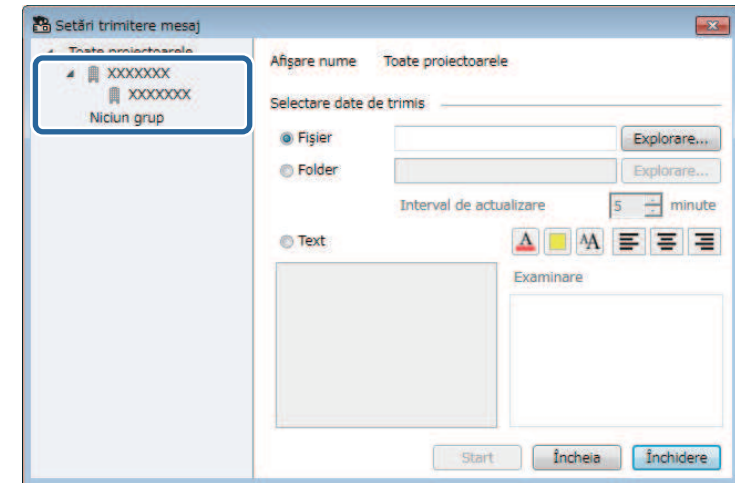
- "Distribuirea imediată a unui mesaj" [p.37](#)
- "Distribuirea unui mesaj la o dată și la o oră specifice" [p.38](#)

Distribuirea imediată a unui mesaj

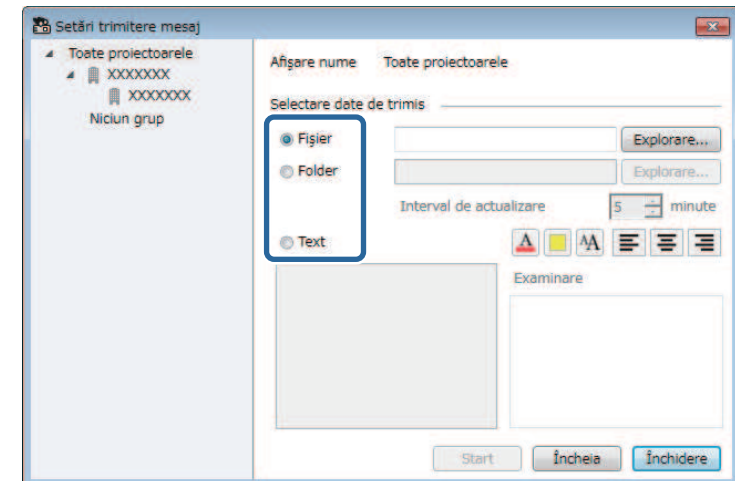
Puteți să distribuiți imediat imagini sau mesaje text către mai multe proiectoare pentru afișarea simultană pe aceste proiectoare.

- 1** Selectați **Instrumente** din bara de meniu și apoi selectați **Message Broadcasting**.

- 2** Selectați proiectorul sau grupul care doriți să primească mesajul distribuit.



- 3** Selectați tipul informațiilor de distribuit.



- Selectați **Fișier** pentru a distribui un fișier JPEG.

- Selectați **Folder** pentru a distribui toate fișierele JPEG din folderul specificat.
- Selectați **Text** pentru a distribui un mesaj text.

4 Selectați setările necesare.

- Dacă selectați **Fișier**, selectați **Explorare** pentru a specifica fișierul de distribuit.
- Dacă selectați **Folder**, selectați **Explorare** pentru a specifica folderul care conține fișierele de distribuit. Specificați un **Interval de actualizare** de la 1 la 30 de minute pentru a comuta automat afișajul de la o imagine la imaginea următoare.
- Dacă selectați **Text**, introduceți mesajul în caseta de text și selectați dintre setările de stil disponibile.

5 Selectați Start.

Imaginile sau mesajul text pe care l-ați specificat va fi proiectat pe proiectoarele sau în grupurile selectate.



Proiectorul va opri automat proiecția din alte surse și va comuta la conținutul distribuit.

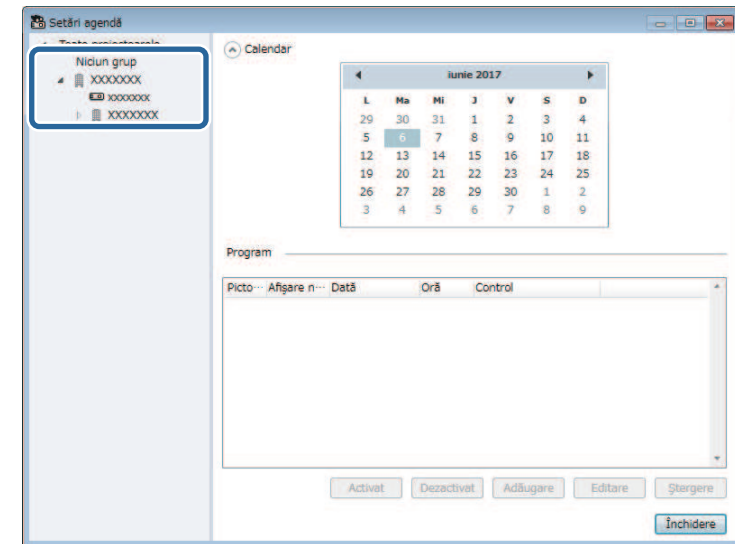
6 Selectați Încheia pentru a întrerupe afișarea imaginii sau mesajului distribuit.

Distribuirea unui mesaj la o dată și la o oră specifice

Puteți să distribuiți la o dată și la o oră specifice imagini sau mesaje text către mai multe proiectoare pentru afișarea simultană pe aceste proiectoare.

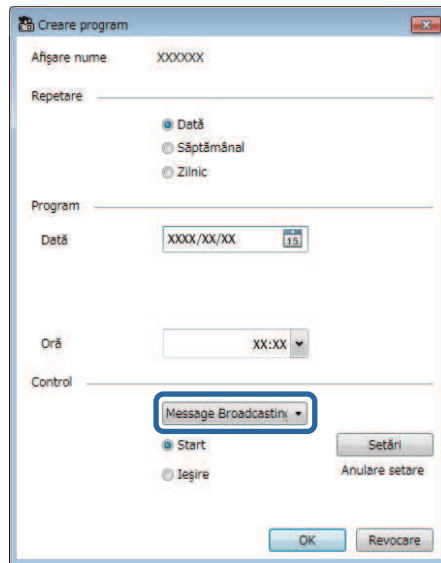
1 Selectați Instrumente din bara de meniu și apoi selectați Program > Setări agendă.

2 Selectați proiectorul sau grupul care doriți să primească mesajul distribuit.



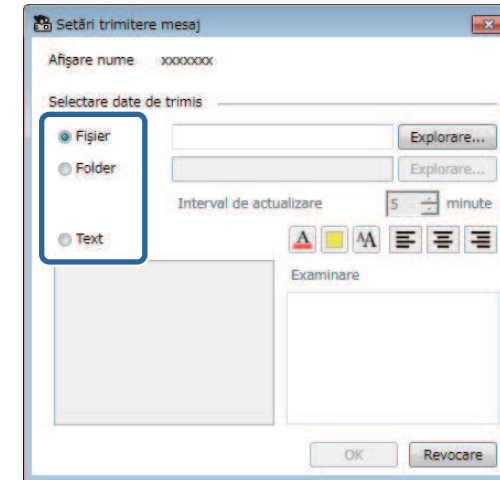
3 Selectați Adăugare.

- 4** Selectați data și ora pentru distribuirea mesajului și apoi selectați **Message Broadcasting** din secțiunea **Control**.



- 5** Selectați **Start** și apoi selectați **Setări**.

- 6** Selectați tipul informațiilor de distribuit.



- Selectați **Fișier** pentru a distribui un fișier JPEG.
- Selectați **Folder** pentru a distribui toate fișierele JPEG din folderul specificat.
- Selectați **Text** pentru a distribui un mesaj text.

- 7** Selectați setările necesare.

- Dacă selectați **Fișier**, selectați **Explorare** pentru a specifica fișierul de distribuit.
- Dacă selectați **Folder**, selectați **Explorare** pentru a specifica folderul care conține fișierele de distribuit. Specificați un **Interval de actualizare** de la 1 la 30 de minute pentru a comuta automat afișajul de la o imagine la imaginea următoare.
- Dacă selectați **Text**, introduceți mesajul în caseta de text și selectați dintre setările de stil disponibile.

- 8** Selectați **OK**.

- 9** Selectați **OK**.

- 10** Repetați pașii de la 2 la 4 pentru a specifica data și ora pentru distribuirea mesajului.



Dacă nu specificați data și ora pentru ora de încetare a Message Broadcasting, proiectorul va proiecta în mod continuu mesajul distribuit.

- 11** Selectați **Ieșire** și apoi selectați **OK**.

- 12** Selectați **Închidere** pentru a salva setările referitoare la programare și la mesaj.

La data și ora specificate, imaginile sau mesajul text pe care l-ați specificat va fi proiectat pe proiectoarele sau grupurile selectate.

Puteți exporta informațiile despre proiector pentru un grup de proiectoare înregistrate în software-ul Epson Projector Management și să le importați ca un profil Epson iProjection.

- 1** Selectați **Fișier** din bara de meniu și selectați **Export > Profil Epson iProjection**.
- 2** Selectați grupul de proiectoare pe care doriți să îl exportați.
- 3** Selectați **OK** pentru a salva fișierul .mplist.



- Consultați *Ghid de utilizare Epson iProjection (Windows/Mac)* pentru detalii despre importarea informațiilor despre proiector în Epson iProjection.
- Este posibil să nu puteți importa corect profilul, în funcție de starea înregistrată a proiectoarelor exportate.

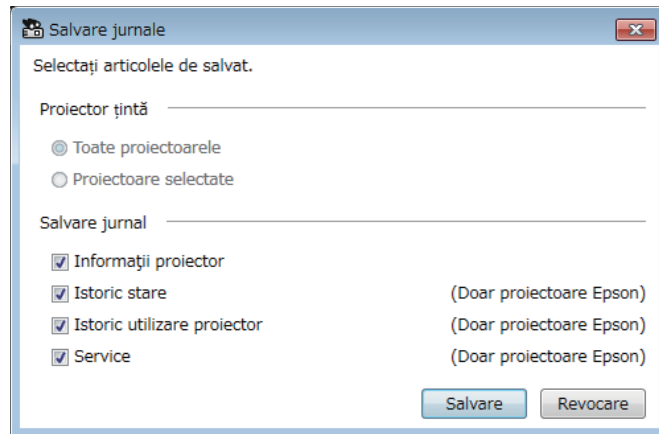
Puteți să salvați anumite informații, cum ar fi istoricele de utilizare și de erori ale proiectorului, într-un fișier jurnal dintr-un folder ales de dvs. (Funcție disponibilă doar pentru proiectoarele Epson.) Fișierul jurnal se va salva ca fișier zip separat.



- Informațiile despre jurnal se obțin numai în timp ce software-ul Epson Projector Management rulează.
- În mod implicit, software-ul Epson Projector Management salvează în jurnal informațiile pentru ultimele trei luni. Puteți să modificați perioada de salvare a jurnalelor din secțiunea **Salvare jurnale** din fila **Monitorizare** a ecranului **Configurare mediu**.
- Tipul jurnalelor salvate de către software-ul Epson Projector Management diferă în funcție de modelele proiectoarelor dvs.

1 Selectați **Fișier** din bara de meniu și apoi selectați **Salvare jurnale**.

Apare ecranul **Salvare jurnale**.



2 Selectați proiectorul dorit.

- Selectați **Toate proiectoarele** pentru a include toate proiectoarele înregistrate.
- Selectați **Proiectoare selectate** pentru a include doar proiectoarele selectate.

3 Selectați tipul informațiilor pe care doriți să le salvați în fișierul jurnal și apoi selectați **Salvare**.

4 Specificați folderul de destinație și numele fișierului și apoi selectați **Salvare**.

Fișierul zip va fi creat în folderul specificat.

Când înlocuiți un proiector înregistrat, software-ul îl detectează automat și afișează un mesaj. Când apare mesajul, puteți actualiza informațiile înregistrate.



Eventualele evenimente de programare asociate proiectorului înlocuit sunt încă activate.

1 Pe ecranul principal al Epson Projector Management, selectați proiectorul înlocuit. Puteți selecta mai multe proiectoare sau toate proiectoarele, bifând casele de selectare după cum este necesar.

2 Faceți clic dreapta pe orice proiector selectat din listă, apoi selectați **Procesare proiector înlocuit**.

Se va afișa un mesaj care întreabă dacă doriți să stocați datele din istoric înainte de a înlocui proiectorul. Dacă veți utiliza datele istorice pentru analiză, selectați **Da**. Dacă nu, vă recomandăm să selectați **Nu**.

Dacă ați activat notificările prin e-mail, veți primi un e-mail de confirmare când actualizarea este finalizată.

Rezolvarea problemelor

Consultați următoarele secțiuni pentru a căuta soluții la probleme care pot apărea în timpul utilizării software-ului Epson Projector Management.

► Linkuri corelate

- "Rezolvarea problemelor de conexiune la rețea" [p.45](#)
- "Rezolvarea problemelor legate de monitorizare și controlare" [p.47](#)
- "Rezolvarea problemelor de actualizare a softului integrat" [p.49](#)

Încercați aceste soluții în funcție de mediul de rețea.

» Linkuri corelate

- "Soluții pentru când nu puteți găsi proiectoare (conexiune prin cablu)" [p.45](#)
- "Soluții pentru când nu puteți găsi proiectoare (conexiune fără fir)" [p.45](#)

Soluții pentru când nu puteți găsi proiectoare (conexiune prin cablu)

Dacă nu găsiți proiectorul într-o rețea utilizând o conexiune prin cablu, încercați următoarele soluții. Dacă nu puteți rezolva problema, contactați administratorul de rețea.

- Conectați bine cablul de rețea.



- Folosiți un cablu LAN 100BASE-TX sau 10BASE-T disponibil în comerț.
- Pentru a preveni funcționarea defectuoasă, utilizați un cablu de rețea ecranat de categoria 5 sau superioară.

- Verificați setările de rețea ale proiectorului.
 - Setati **DHCP** la **Oprit**. Când **DHCP** este setat la **Pornit**, poate dura ceva timp pentru a intra în modul standby LAN în cazul în care un server DHCP disponibil nu este găsit.
 - Setati corect adresa IP, masca de subrețea și adresa gateway pentru proiector.
 - Închideți meniul cu setări de rețea al proiectorului.
- Verificați setările de rețea ale computerului.
 - Activați setările LAN pe computer.
 - Opriți paravanul de protecție (firewall). Dacă nu doriți să îl opriți, înregistrați paravanul de protecție (firewall) ca o excepție. Efectuați setările necesare pentru a deschide portul. Porturile utilizate de acest software sunt „56181” (TCP).

» Linkuri corelate

- "Configurarea unui proiector în momentul conectării prin LAN cu fir" [p.11](#)

Soluții pentru când nu puteți găsi proiectoare (conexiune fără fir)

Când nu găsiți proiectorul pe o rețea utilizând o conexiune fără fir, încercați următoarele soluții. Dacă nu puteți rezolva problema, contactați administratorul de rețea.

- Verificați starea dispozitivelor externe utilizate pentru conexiunea la rețea sau mediul în care se află dispozitivele de rețea și proiectorul.
 - Conectați bine unitatea LAN de rețea wireless specificată la proiector, dacă este cazul. Pentru mai multe detalii, consultați *Ghidul utilizatorului* pentru proiector.
 - Verificați dacă există obstacole între punctul de acces și computer sau proiector și schimbați-le poziția pentru a îmbunătăți comunicațiile. Uneori, mediile de interior împiedică găsirea proiectorului în urma unei căutări.
 - Asigurați-vă că punctul de acces și computerul sau proiectorul se află la o distanță mică. Apropiati aceste dispozitive și apoi reîncercați să realizați conectarea.
 - Verificați prezența interferențelor de la alte echipamente, cum ar fi un dispozitiv Bluetooth sau un cuptor cu microunde. Mutați dispozitivul care creează interferențe sau extindeți lățimea de bandă a rețelei fără fir.
 - Setati la maximum puterea antenei pentru dispozitivele de rețea.
 - Setati corect adresa IP, masca de subrețea și adresa gateway pentru punctul de acces și proiector.
 - Asigurați-vă că rețeaua locală fără fir a punctului de acces este compatibilă cu rețeaua locală fără fir a proiectorului.
- Verificați setările de rețea ale proiectorului.
 - Setati **Mod conectare** la **Avansat**.
 - Setati computerul, punctul de acces și proiectorul la același număr de identificare SSID.
 - Setati **DHCP** la **Oprit**. Când **DHCP** este setat la **Pornit**, poate dura ceva timp pentru a intra în modul standby LAN în cazul în care un server DHCP disponibil nu este găsit.
 - Setati corect adresa IP, masca de subrețea și adresa gateway pentru proiector.
 - Porniți setarea LAN fără fir, dacă este necesar.

- Setează sistemul rețelei locale fără fir pentru a îndeplini standardele acceptate de punctul de acces.
- Când activezi setarea de securitate, setezi aceeași expresie de acces pentru punctul de acces, computer și proiector.
- Închideți meniul cu setări de rețea al proiectorului.
- Verificați setările de rețea ale computerului.
 - Asigurați-vă că utilizați un computer care se poate conecta la o rețea LAN fără fir.
 - Activează setarea LAN fără fir sau AirPort pe computer.
 - Conectați-vă la punctul de acces la care este conectat proiectorul.
 - Opriți paravanul de protecție (firewall). Dacă nu doriți să îl opriți, înregistrați paravanul de protecție (firewall) ca o excepție. Efectuați setările necesare pentru a deschide portul. Porturile utilizate de acest software sunt „56181” (TCP).
- Asigurați-vă că nici un set de puncte de acces nu blochează conexiunile la proiector, cum ar fi restricțiile de adresă MAC sau restricțiile de port.

» **Linkuri corelate**

- "Configurarea unui proiector în momentul conectării prin LAN fără fir"
[p.11](#)

Încercați aceste soluții în funcție de situația dvs.

» Linkuri corelate

- "Probleme la monitorizarea sau controlarea proiecteurului - SOLUȚII" [p.47](#)
- "Probleme cu primirea e-mailurilor de alertă în rețea - SOLUȚII" [p.47](#)
- "Probleme la distribuirea mesajelor - SOLUȚII" [p.47](#)

Probleme la monitorizarea sau controlarea proiecteurului - SOLUȚII

Încercați aceste soluții în cazul în care nu puteți monitoriza sau controla proiectoarele.

- Asigurați-vă că proiectorul este pornit și conectat la rețea în mod corespunzător.
- Pentru a monitoriza proiectoarele chiar și atunci când sunt în modul standby (când alimentare este oprită), selectați **Comunicare act.** ca setare pentru **Mod standby** în meniurile proiectoarelor. De asemenea, dacă este necesar, selectați setarea **Port** corectă.
- Asigurați-vă că proiectorul pe care doriți să îl monitorizați sau controlați este înregistrat la software-ul Epson Projector Management.
- Dezactivați setările DHCP pentru proiectorul dvs. Dacă activați setările DHCP, adresa IP a proiecteurului se va schimba automat și este posibil ca software-ul Epson Projector Management să nu poată căuta proiectorul înregistrat.
- Când restaurați setările din fișierul copie de rezervă, extrageți fișierul zip și copiați fișierele extrase în directorul următor:
C:\ProgramData\SEIKO EPSON CORPORATION\Epson Projector Management
- Dacă trebuie să reinstalați software-ul, dar nu aveți un fișier copie de rezervă, eliminați fișierul din directorul următor și apoi reinstalați software-ul:
C:\ProgramData\SEIKO EPSON CORPORATION\Epson Projector Management

» Linkuri corelate

- "Configurare mediu - General" [p.59](#)
- "Monitorizarea și controlarea proiectoarelor" [p.17](#)

Probleme cu primirea e-mailurilor de alertă în rețea - SOLUȚII

Dacă nu primiți e-mailuri de alertă pentru probleme întâmpinate cu proiectorul când este conectat la rețea, încercați următoarele soluții:

- Asigurați-vă că proiectorul este pornit și conectat la rețea în mod corespunzător. (Dacă o problemă critică determină închiderea proiecteurului, este posibil să nu primiți o alertă prin e-mail.)
- Pentru a monitoriza proiectoarele chiar și atunci când sunt în modul standby (când alimentare este oprită), selectați **Comunicare act.** ca setare pentru **Mod standby** în meniurile proiectoarelor. De asemenea, dacă este necesar, selectați setarea **Port** corectă.
- Asigurați-vă că priza și sursa de curent funcționează corect.
- Selectați **E-mail test** din fila **Poștă** a ecranului **Configurare mediu**. Dacă nu primiți e-mailul de test, verificați toate setările din fila **Poștă** pentru a vă asigura că sunt corecte.

» Linkuri corelate

- "Configurare mediu - Poștă" [p.61](#)

Probleme la distribuirea mesajelor - SOLUȚII

În cazul în care funcția Message Broadcasting nu funcționează, încercați următoarele soluții:

- Asigurați-vă că proiectorul este pornit și conectat la rețea în mod corespunzător.
- Pentru a monitoriza proiectoarele chiar și atunci când sunt în modul standby (când alimentare este oprită), selectați **Comunicare act.** ca setare

pentru **Mod standby** în meniurile proiectoarelor. De asemenea, dacă este necesar, selectați setarea **Port** corectă.

- În setările paravanului de protecție, deschideți portul UDP pentru a permite funcției Message Broadcasting să comunice prin portul corespunzător. Pentru instrucțiuni, consultați documentația software-ului cu rol de paravan de protecție.
- Când apăsați pe butonul [Esc] de pe panoul de control al proiecteurului sau de pe telecomandă pentru a întrerupe funcția message broadcasting, funcția message broadcasting va fi dezactivată. Pentru a distribui din nou mesaje, reporniți proiectorul.

Încercați aceste soluții în funcție de situația dvs.

► **Linkuri corelate**

- "Soluții când nu puteți actualiza softul integrat sau nu puteți copia setările de meniu" [p.49](#)

- Când se afișează alerta de securitate Windows și vă solicită să confirmați setarea Firewall în timp ce căutați proiectoarele, permiteți accesul la software-ul Epson Projector Management.

Soluții când nu puteți actualiza softul integrat sau nu puteți copia setările de meniu

- Verificați dacă este conectat la rețea calculatorul.
- Selectați **Activați pentru a primi informații despre actualizări firmware** pe fila **Monitorizare** din ecranul **Configurare mediu**.
- Verificați dacă software-ul Epson Projector Management funcționează la ora programată de actualizare.
- Dacă **Mod standby** al proiectorului este setat la **Comunicare dez**, iar proiectorul este oprit, softul integrat nu poate fi actualizat și setările de meniu nu pot fi copiate. Schimbați setarea **Mod standby** la **Comunicare act**.
- Este posibil ca fișierul de soft integrat sau de configurare să fie corupt. Descărcați softul integrat sau copiați din nou setările de meniu, apoi încercați din nou să actualizați sau să copiați.
- Dacă actualizarea nu este efectuată la ora specificată, verificați dacă programul nu a fost anulat. Programele anulate rămân în panoul din dreapta al **Listă actualizări** și starea acestora este de **Finalizare**.
- Dacă setările de rețea sunt modificate după înregistrarea proiectorului în software-ul Epson Projector Management, softul integrat nu poate fi actualizat și setările de meniu nu pot fi copiate deoarece informațiile despre proiectoarele înregistrate în aplicație și setările reale ale proiectorului diferă. Faceți clic pe **Reîncărcare** din ecranul **Listă actualizări** pentru a actualiza informațiile despre proiector.
- Dacă nu puteți să actualizați softul integrat sau să copiați setările de meniu pe o rețea DHCP, dezactivați DHCP și încercați să actualizați sau să copiați utilizând o adresă IP fixă.

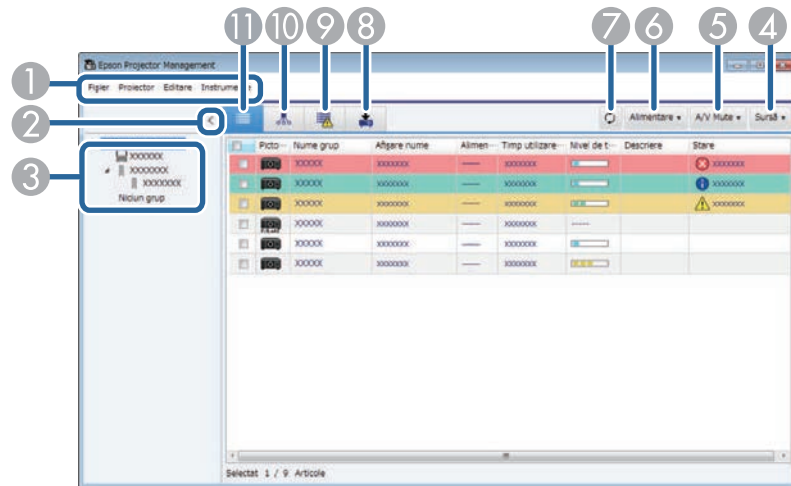
Rezumat ecran

Consultați aceste secțiuni pentru mai multe informații despre ecranele Epson Projector Management.





► **Linkuri corelate**



- "Ecranul principal al aplicației Epson Projector Management" [p.51](#)
- "Ecranul Proprietăți proiector" [p.54](#)
- "Ecranul Configurare mediu" [p.59](#)

Când porniți software-ul Epson Projector Management, apare ecranul principal.



1	Meniul Fișier	<ul style="list-style-type: none"> • Salvare jurnale: selectează setările pentru fișierele jurnal. • Export: Exportă informațiile proiecteurului înregistrate în software-ul Epson Projector Management, astfel încât să le puteți importa în software-ul Epson iProjection. • Informații despre versiune: afișează informații despre versiunea aplicației. • Ieșire: închide aplicația.
	Meniul Proiector	<ul style="list-style-type: none"> • Înregistrare proiector: caută proiectoarele noi și le înregistrează. • Înregistrare grup: creează un nou grup de proiectoare.

	Meniul Editare	<ul style="list-style-type: none"> • Proprietăți: afișează ecranul cu Proprietăți proiector. • Monitorizare activată/Monitorizare dezactivată: activează sau dezactivează monitorizarea. • Ștergere: elimină proiectorul selectat din listă.
	Meniul Instrumente	<ul style="list-style-type: none"> • Blocare aplicație/Deblocare aplicație: activează sau dezactivează funcția de blocare a aplicației. • Configurare mediu: afișează ecranul Configurare mediu. • Programare: selectează setările de programare. • Message Broadcasting: selectează setările pentru funcția Message Broadcasting.
2	> < Afișare/Ascundere	Extinde sau restrânge lista de grupuri.
3	Listă de grupuri	Afișează articolele înregistrate în grup sub forma unei diagrame ierarhice.
4	Sursă	Comută sursa de intrare a proiecteurului. (Funcție disponibilă doar pentru proiectoarele Epson.)
5	A/V Mute	Activează sau dezactivează funcția A/V Mute sau Obturator a proiecteurului.
6	Alimentare	Pornește și oprește proiectorul.
7		Actualizează informațiile despre proiector.
8		Afișează vizualizarea listei de actualizări. Puteți gestiona actualizările de soft integrat ale proiecteurului și operațiile de setare a lotului.
9		Afișează lista erorilor. Puteți să consultați o listă care conține doar proiectoarele care în momentul respectiv se află în starea de eroare sau de avertizare.
10		Afișează vizualizarea cu grupurile de proiectoare. Puteți să vedeți grupul de proiectoare sub forma unei diagrame ierarhice.











		Afișează vizualizarea sub forma unei liste detaliate. În acest format tip listă puteți să consultați starea proiectoarelor.
---	---	---






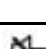




» Linkuri corelate

- "Pictograme pentru starea proiectorului" [p.52](#)
- "Vizualizarea listei de actualizări" [p.52](#)
- "Configurare mediu - Afișare listă" [p.60](#)

Pictograme pentru starea proiectorului

Pictogramele din ecranul principal al aplicației Epson Projector Management sunt descrise în tabelul următor.

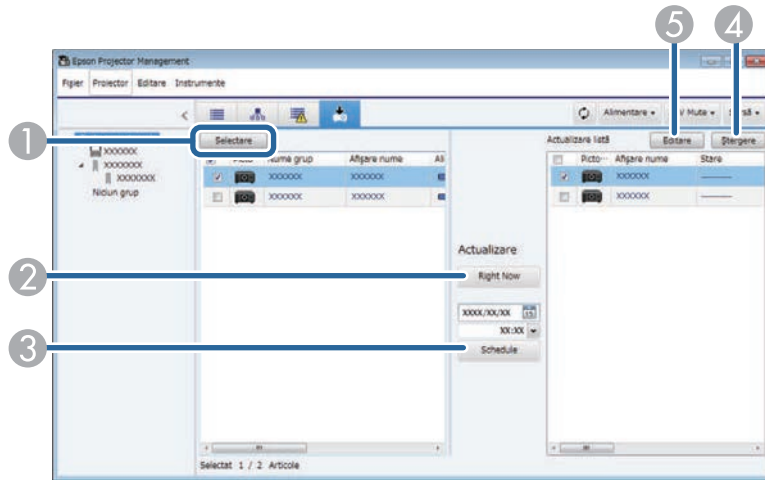
	Grupul este extins.
	Grupul este restrâns.
	Proiectorul este monitorizat sau controlat prin utilizarea protocolului PjLink.
	Starea grupului sau proiectorului este normală.
	Starea grupului sau proiectorului este de avertizare.
	Starea grupului sau proiectorului este de eroare.
	Grupul sau proiectorul necesită atenție imediată.
	Grupul sau proiectorul efectuează operații.
	Se actualizează informațiile grupului sau proiectorului.
	Monitorizarea este dezactivată pentru grup sau pentru proiector.

	Proiectorul este pornit.
	Proiectorul se încălzește.
	Proiectorul se răcește.
	Proiectorul este oprit.
	Proiectorul a avut o problemă și s-a oprit.
	Funcția A/V Mute sau Obturator a proiectorului este activată.
	Proiectorul este prea fierbinte.
	Proiectorul este supraîncălzit.
	Nivelul de temperatură al proiectorului este normal.
	Software-ul nu poate obține starea proiectorului.

Vizualizarea listei de actualizări

Când faceți clic pe pictograma **Listă actualizări** din ecranul principal al Epson Projector Management, apare ecranul **Listă actualizări**. Puteți actualiza

proiectoarele să utilizeze cea mai recentă versiune a softului integrat sau copia setările de meniu ale proiectorului.



1	Selectare	Selectați fișierul de soft integrat sau fișierul de configurare a setărilor de meniu.
2	Right Now	Începe imediat procesul de actualizare a softului integrat sau de copiere a meniului proiectorului.
3	Schedule	Stabilește data și ora pentru a începe procesul de actualizare a softului integrat sau de copiere a meniului proiectorului.
4	Ștergere	Șterge programele de actualizare.
5	Editare	Modifică un program de actualizare.


Când selectați **Proprietăți** în meniul **Editare**, apare ecranul cu **Proprietăți proiector**.

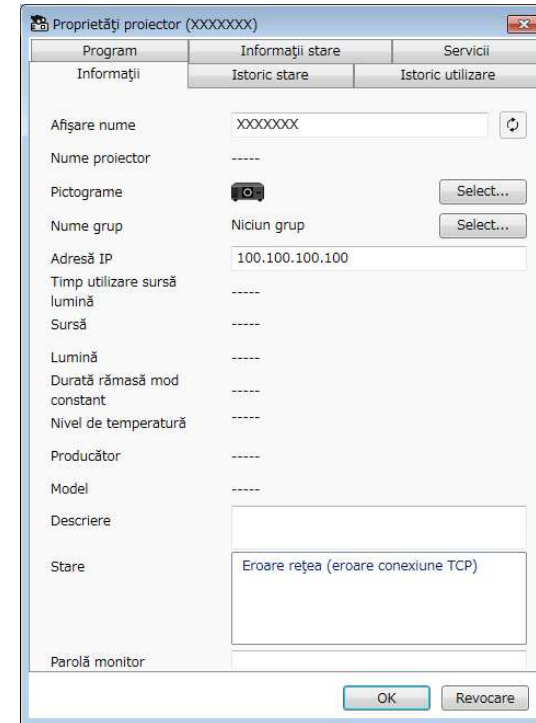
► **Linkuri corelate**

- "Proprietăți proiector - Informații" p.54
- "Proprietăți proiector - Istoric stare" p.55
- "Proprietăți proiector - Istoric utilizare" p.56
- "Proprietăți proiector - Program" p.56
- "Proprietăți proiector - Informații stare" p.57
- "Proprietăți proiector - Servicii" p.58

Proprietăți proiector - Informații

Când selectați fila **Informații** în ecranul cu **Proprietăți proiector**, apare următorul ecran. Informațiile obținute de la proiector diferă în funcție de modelul proiectorului. Dacă software-ul nu poate obține informațiile, pe afișaj apare „---”.

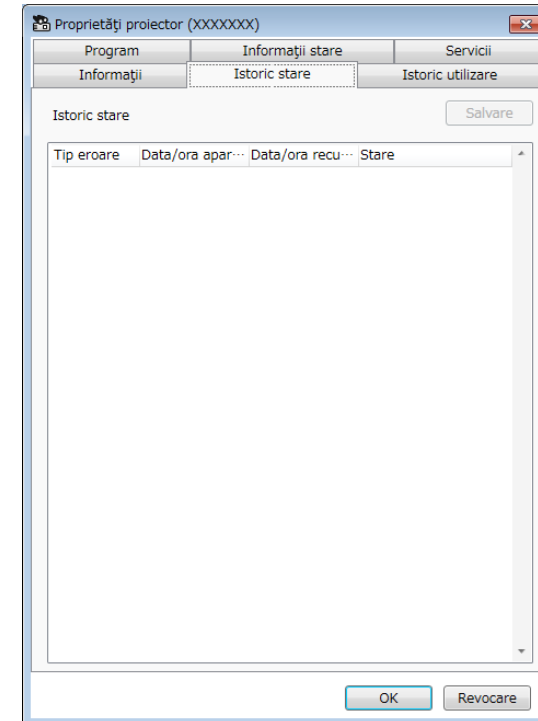
Pentru a actualiza informațiile despre proiector, selectați .



Afișare nume	Afișează numele folosit în software-ul Epson Projector Management.
Nume proiector	Afișează numele care a fost înregistrat pentru proiector.
Pictograme	Afișează pictogramele înregistrate pentru proiector sau grup. Puteți să schimbați pictogramele folosind butonul Select .
Nume grup	Afișează numele grupului în care este înregistrat proiectorul. Puteți să schimbați grupul folosind butonul Select .
Adresă IP	Afișează adresa IP a proiectorului.
Timp utilizare sursă lumină	Afișează numărul de ore pentru care s-a folosit sursa de lumină a proiectorului.

Sursă	Afișează sursa de intrare actuală a proiectorului. Dacă selectați un proiector non-Epson, puteți să specificați numărul alocat sursei de intrare pentru a comuta sursa de intrare.
Lumină	Afișează sursa de lumină a proiectorului.
Durată rămasă mod constant	Afișează durata rămasă pentru care proiectorul poate menține luminozitatea constantă. (Disponibilă numai când setarea Mod constant este setată la Pornit din meniul de setare a sursei de lumină a proiectorului.)
Nivel de temperatură	Afișează temperatura proiectorului folosind cinci niveluri.
Producător	Afișează producătorul proiectorului.
Model	Afișează numele modelului proiectorului.
Descriere	Afișează note cu privire la proiector.
Stare	Afișează informații cu privire la erorile apărute la proiector. Pentru a vizualiza soluția, deplasați cursorul deasupra informațiilor despre erori.
Parolă	Dacă autentificarea computer/proiector eșuează și ați setat o parolă pentru proiector, introduceți parola aici pentru a accesa setările proiectorului.

software-ul Epson Projector Management rulează. Pentru a genera un fișier csv cu istoricul erorilor, selectați **Salvare**.

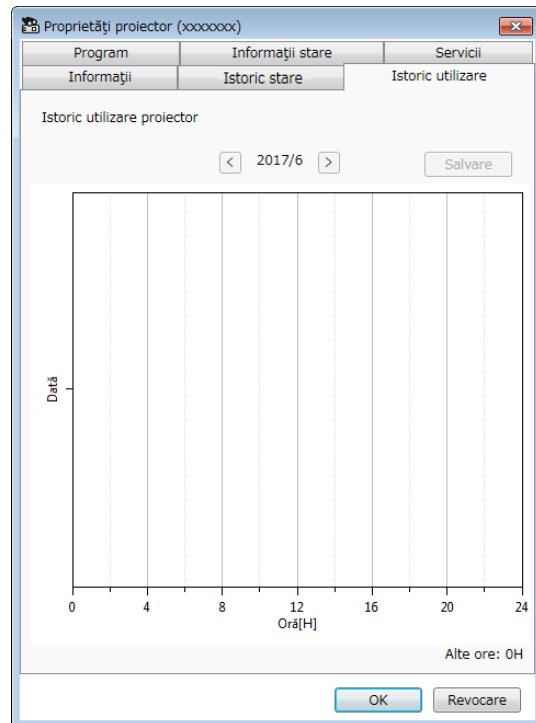


Proprietăți proiector - Istoric stare

Când selectați fila **Istoric stare** în ecranul cu **Proprietăți proiector**, apare următorul ecran. Puteți să consultați erorile care se produc în timp ce

Proprietăți proiector - Istoric utilizare

Când selectați fila **Istoric utilizare** în ecranul cu **Proprietăți proiector**, apare următorul ecran.



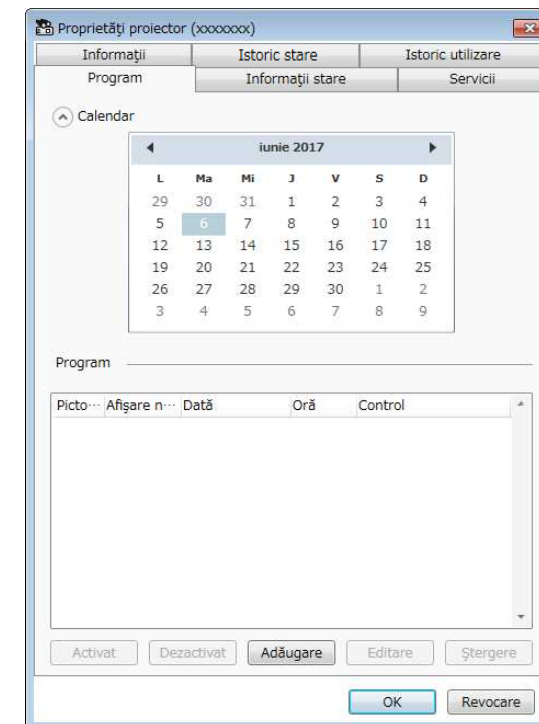
<	Luna anterioară	Afișează un grafic pentru luna anterioară.
>	Luna următoare	Afișează un grafic pentru luna următoare.
Salvare		Generează un fișier csv cu istoricul afișat în momentul respectiv.
Alte ore		Afișează numărul de ore pentru care s-a folosit proiectorul fără monitorizare din partea software-ului Epson Projector Management.

Proprietăți proiector - Program


Când selectați fila **Program** în ecranul cu **Proprietăți proiector**, apare următorul ecran.



Nu puteți programa o actualizare de soft integrat pe acest ecran. Programați-o în ecranul **Listă actualizări**.

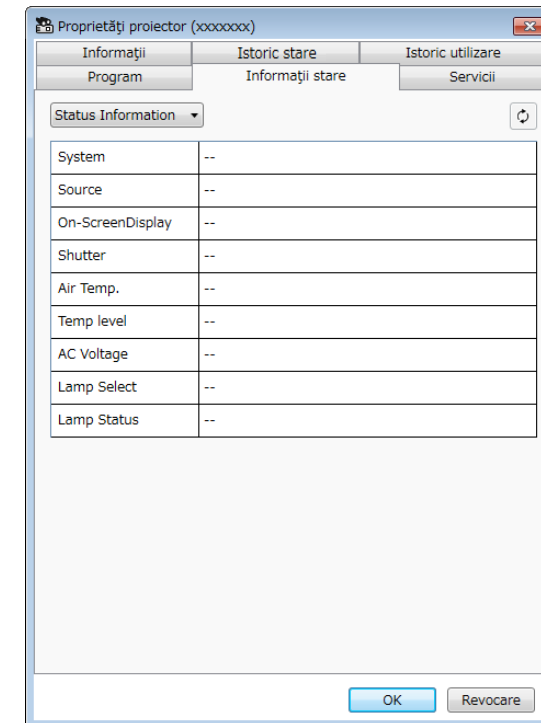


▲ ▼	Afișare/Ascundere	Afișează sau ascunde calendarul.
-----	-------------------	----------------------------------

Calendar	Data actuală apare cu fundalul evidențiat și cu text alb. Datele programate apar cu fundalul evidențiat și cu text negru. Selectați ◀ pentru a vă deplasa la luna anterioară sau la anul anterior și selectați ▶ pentru a vă deplasa la luna următoare sau la anul următor.
Programare	Afișează lista de programări. Culoarea rândului are următoarea semnificație. <ul style="list-style-type: none"> : programare activată : programare dezactivată : programare neselectată <div style="border: 1px solid black; padding: 5px; margin-top: 10px;">  <ul style="list-style-type: none"> • Puteți să creați dubluri ale programării făcând clic pe programare și selectând Copiere și Lipire. • Schemele de actualizare a programelor de soft integrat nu sunt afișate în această listă. Deschideți ecranul Listă actualizări pentru a vedea programele de actualizare a softului integrat. </div>
Activat	Activează programarea selectată.
Dezactivat	Dezactivează programarea selectată.
Adăugare	Creează o programare nouă.
Editare	Editează programarea selectată.
Ștergere	Elimină programarea selectată.

Proprietăți proiector - Informații stare

Când selectați fila **Informații stare** în ecranul cu **Proprietăți proiector**, apare următorul ecran. Informațiile obținute de la proiector diferă în funcție de modelul proiectorului. Dacă software-ul nu poate obține informațiile, pe afișaj apare „--”.



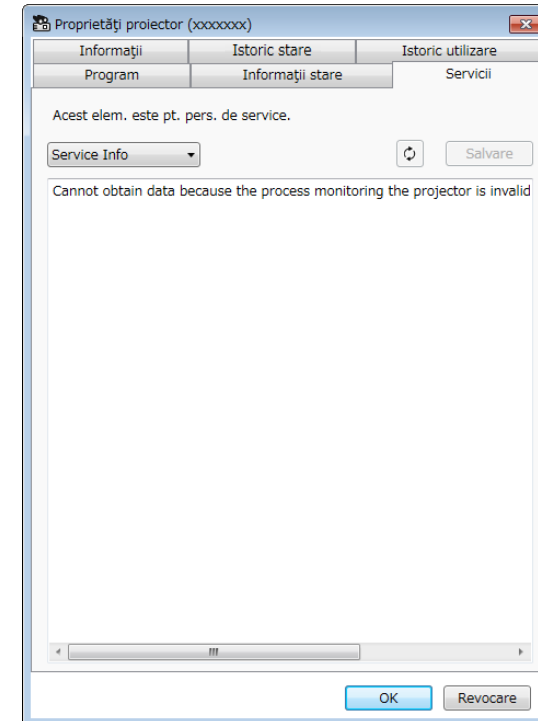
» Linkuri corelate

- "Programarea evenimentelor pentru proiector" [p.33](#)
- "Actualizarea softului integrat și copierea setărilor meniurilor" [p.24](#)

XXXXXXXXXX	Comută informațiile afișate conform listei următoare.
Informații stare	<ul style="list-style-type: none">• Informații stare• Sursă• Rețea prin cablu• Rețea fără cablu• Întreținere• Versiune• Android TV (numai pentru modelele aplicabile)
Actualizare	Actualizează informațiile despre stare.

Proprietăți proiector - Servicii

Când selectați fila **Servicii** în ecranul cu **Proprietăți proiector**, apare următorul ecran. (În mod normal se utilizează doar de către asistența Epson.)



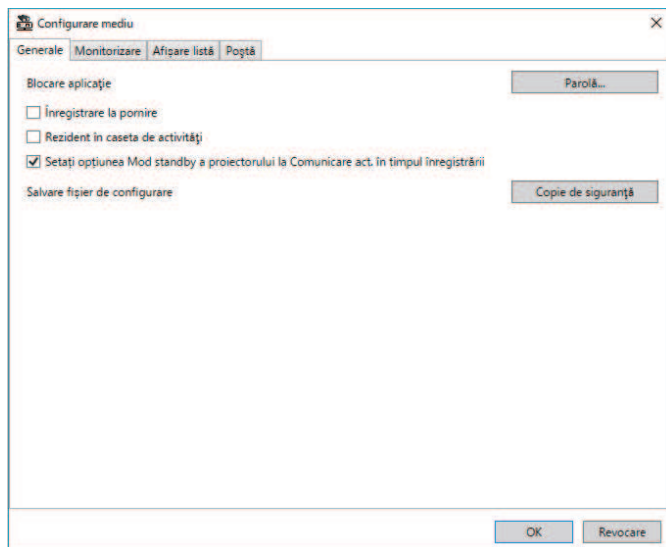
Când selectați **Configurare mediu** în meniul **Instrumente**, apare ecranul de **Configurare mediu**.

» **Linkuri corelate**

- "Configurare mediu - General" [p.59](#)
- "Configurare mediu - Monitorizare" [p.60](#)
- "Configurare mediu - Afișare listă" [p.60](#)
- "Configurare mediu - Poștă" [p.61](#)

Configurare mediu - General

Când selectați fila **Generale** în ecranul de **Configurare mediu**, apare următorul ecran.

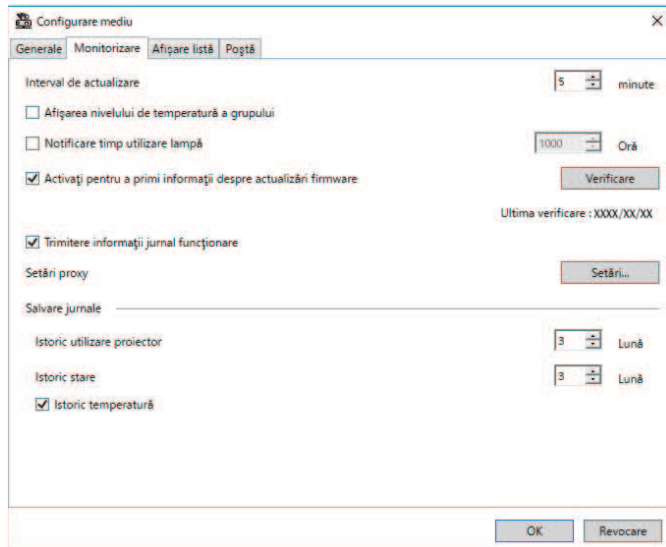


Rezident în caseta de activități	<p>Continuă monitorizarea atunci când închideți sau minimizați fereastra aplicației Epson Projector Management. Pictogramele afișate în bara de activități sunt descrise mai jos.</p> <ul style="list-style-type: none"> • : funcționare normală. • : a apărut o avertizare sau o eroare.
Setați opțiunea Mod standby a proiectorului la Comunicare act. în timpul înregistrării	<p>Stabilește setarea Mod standby la Comunicare act. în meniul proiectorului în timpul înregistrării proiectorului (numai pentru proiectoare Epson).</p>
Salvare fișier de configurare	<p>Creează o copie de rezervă a fișierului de configurare, prin selectarea opțiunii Salvare. Când restaurați setările din fișierul copie de rezervă, extrageți fișierul zip și copiați fișierele extrase în directorul următor.</p> <p>C:\ProgramData\SEIKO EPSON CORPORATION\Epson Projector Management</p>

Blocare aplicație	Schimbă parola pentru funcția de blocare a aplicației, prin selectarea opțiunii Parolă .
Înregistrare la pornire	Lansează în mod automat software-ul Epson Projector Management atunci când porniți computerul.

Configurare mediu - Monitorizare

Când selectați fila **Monitorizare** în ecranul de **Configurare mediu**, apare următorul ecran.

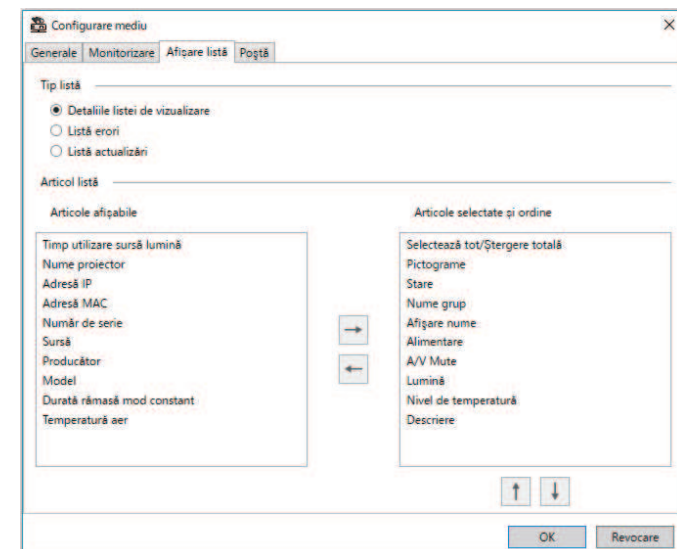


Trimitere informații jurnal funcționare	Specifică dacă trimiteți sau nu informații despre jurnalul proiectorului la Epson.
Setări proxy	Selectați Setări pentru a configura setările serverului proxy. În fereastra Setări proxy , selectați Utilizare server proxy și introduceți informațiile serverului proxy (Adresă , Număr port , Nume utilizator și Parolă).
Salvare jurnale	Specifică perioada de timp pentru care se va salva jurnalul pentru Istoric utilizare proiector și Istoric stare , de la 1 la 99 de luni.
Istoric temperatură	Selectați pentru a afișa graficul de informații despre temperatură.

Interval de actualizare	Specifică intervalul de actualizare a informațiilor despre proiector, de la 1 la 99 de minute. Când monitorizați un număr mare de proiectoare, specificați un interval mai lung pentru ca actualizarea să se poată termina în acel interval.
Afișarea nivelului de temperatură a grupului	Afișează nivelul de temperatură a monitorului în secțiunea Gruparea vizualizărilor .
Notificare timp utilizare lampă	Specifică momentul în care primiți o notificare privind starea proiectorului, pe baza numărului de ore pentru care a fost utilizată sursa de lumină.
Activați pentru a primi informații despre actualizări firmware	Selectați pentru a primi notificarea de actualizări de firmware disponibile. Puteți selecta Verificare pentru a vedea dacă actualizările de firmware sunt disponibile sau nu pentru proiectoarele înregistrate.

Configurare mediu - Afișare listă

Când selectați fila **Afișare listă** în ecranul de **Configurare mediu**, apare următorul ecran.



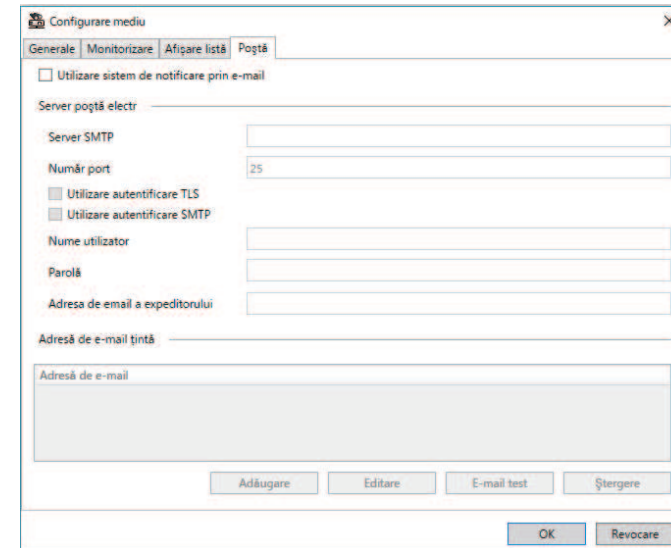
Tip listă	Selectați tipul de listă pentru care doriți să modificați articolele afișate și ordinea: Detaliile listei de vizualizare , Listă erori sau Listă actualizări .
Articol listă	Selectați articolele pe care doriți să le afișați sau pe care doriți să le eliminați de pe afișaj și aranjați ordinea articolelor. Articole afișabile pot fi adăugate în lista Articole selectate și ordine . <ul style="list-style-type: none"> →: afișează articolul selectat în secțiunea Articole afișabile. ←: ascunde articolul selectat în secțiunea Articole selectate și ordine. ↑: mută articolul selectat în secțiunea Articole selectate și ordine în poziția anterioară. ↓: mută articolul selectat în secțiunea Articole selectate și ordine în poziția următoare.

» **Linkuri corelate**

- "Monitorizarea proiectoarelor" p.18

Configurare mediu - Poștă

Când selectați fila **Poștă** în ecranul **Configurare mediu**, apare următorul ecran.



Utilizare sistem de notificare prin e-mail	Selectați pentru a trimite un e-mail către adresele prestabilite atunci când se schimbă starea unui proiector.
Server SMTP	Introduceți numele serverului SMTP sau adresa IP a serverului SMTP.
Număr port	Selectați un număr cuprins între 1 și 65.535 în Număr port pentru serverul SMTP Valoarea implicită este 25.
Utilizare autentificare TLS	Selectați pentru a activa autentificarea TLS.
Utilizare autentificare SMTP	Selectați pentru a activa autentificarea SMTP.
Nume utilizator	Introduceți un nume de utilizator pentru autentificarea SMTP.
Parolă	Introduceți o parolă pentru autentificarea SMTP.

Adresa de email a expeditorului	Introduceți adresa de e-mail a expeditorului. Puteți introduce maximum 512 de caractere alfanumerice.
Adresă de e-mail țintă	Afișează adresa de e-mail a destinatarului.
Adăugare	Adaugă o nouă adresă de e-mail pentru destinatar.
Editare	Editează adresa de e-mail selectată a destinatarului.
E-mail test	Trimite un e-mail de test către adresa de e-mail selectată a destinatarului.
Ștergere	Șterge adresa de e-mail selectată a destinatarului.

► Linkuri corelate

- "Trimiterea notificărilor prin e-mail" [p.36](#)

Anexă

Consultați aceste secțiuni pentru a afla mai multe despre software-ul Epson Projector Management.

► **Linkuri corelate**

- "Actualizarea și deinstalarea software-ului" [p.64](#)
- "Limitări de monitorizare și control PjLink" [p.65](#)
- "Notificări" [p.66](#)

Urmați aceste instrucțiuni pentru a actualiza sau a dezinstala software-ul Epson Projector Management.

► **Linkuri corelate**

- "Obținerea celei mai recente versiuni a software-ului" [p.64](#)
- "Dezinstalarea software-ului Epson Projector Management (Windows)" [p.64](#)

Obținerea celei mai recente versiuni a software-ului

Actualizările pentru acest software și ghidul acestora pot fi disponibile pe site-ul web Epson.

Vizitați epson.sn.

Dezinstalarea software-ului Epson Projector Management (Windows)

Urmați instrucțiunile de mai jos pentru a dezinstala software-ul Epson Projector Management.



Trebuie să aveți privilegiile de administrator pentru a dezinstala software-ul.

- 1** Porniți computerul.
- 2** Asigurați-vă că toate aplicațiile care rulează sunt închise.
- 3** Faceți clic pe butonul **Start** pentru afișarea tuturor aplicațiilor.
- 4** Faceți clic dreapta pe **Epson Projector Management Ver.X.XX**, apoi selectați **Dezinstalare**.
- 5** Urmați instrucțiunile de pe ecran.

Următoarele caracteristici nu sunt disponibile atunci când monitorizați sau controlați proiectorul folosind PLink.

- Căutare automată (pentru proiectoarele care acceptă protocolul PLink Class1)
- Butonul Sursă din ecranul principal
- Programare
- Notificare e-mail
- Message Broadcasting
- Salvare jurnale (cu excepția Informații proiector)
- Actualizare soft integrat
- Setările de meniu se copiază
- Detectarea înlocuirii proiectoarelor înregistrate

Următoarele informații nu se pot obține de la proiectoarele non-Epson.

- Timp utilizare sursă lumină
- Durată rămasă mod constant
- Nivel de temperatură
- Istoric stare
- Istoric utilizare
- Informații stare
- Servicii
- Istoric temperatură

Consultați aceste secțiuni pentru notificări importante despre software-ul dvs.

► **Linkuri corelate**

- "Aviz privind drepturile de autor" [p.66](#)
- "Referitor la notații" [p.66](#)
- "Notificare generală" [p.66](#)
- "Atribuirea de drepturi de autor" [p.66](#)

Aviz privind drepturile de autor

Toate drepturile rezervate. Nicio parte a acestei publicații nu poate fi reprodusă, salvată într-un sistem de stocare sau transmisă sub nicio formă și prin niciun mijloc, electronic, mecanic, prin fotocopiere, înregistrare sau în alt mod, fără acordul scris prealabil al Seiko Epson Corporation. Nu ne asumăm nicio răspundere pentru drepturile de autor care provin din utilizarea informațiilor din acest document. De asemenea, nu ne asumăm răspunderea pentru daunele rezultate din utilizarea informațiilor din acest document.

Nici Seiko Epson Corporation, nici filialele acesteia nu sunt responsabile față de cumpărătorul acestui produs sau față de terți pentru daunele, pierderile, costurile sau cheltuielile suportate de cumpărător sau de terți în cazul unui accident, a folosirii necorespunzătoare sau abuzive a acestui produs sau în cazul unor modificări, reparații sau schimbări neautorizate aduse produsului sau (cu excepția SUA) în cazul nerespectării cu strictețe a instrucțiunilor de funcționare și întreținere oferite de Seiko Epson Corporation.

Seiko Epson Corporation nu este responsabilă pentru daunele sau problemele produse datorită folosirii altor componente opționale sau a altor consumabile decât cele indicate de Seiko Epson Corporation ca fiind produse originale Epson sau produse aprobate de Epson.

Conținutul acestui ghid poate fi modificat sau actualizat fără notificare prealabilă.

Ilustrațiile din acest ghid pot diferi față de proiector.

Referitor la notații

- Sistem de operare Microsoft® Windows® 10
- Sistem de operare Microsoft® Windows® 11

În acest ghid, sistemele de operare menționate mai sus sunt denumite „Windows 10” și „Windows 11”. În plus, termenul colectiv „Windows” este folosit pentru a face referire la toate aceste sisteme de operare.

Notificare generală

EPSON este o marcă comercială înregistrată a Seiko Epson Corporation.

Microsoft, Windows, sigla Windows și SQL Server sunt mărci comerciale sau mărci comerciale înregistrate ale Microsoft Corporation în Statele Unite și/sau în alte țări.

Intel® este o marcă înregistrată a Intel Corporation în Statele Unite și/sau în alte țări.

De asemenea, alte nume de produse utilizate în acest document sunt folosite numai pentru exemplificare și pot fi mărci comerciale ale proprietarilor lor. Epson nu revendică niciun drept asupra acestor mărci.

Dreptul de autor asupra programelor: acest produs utilizează programe gratuite, precum și programe asupra cărora compania noastră deține drepturile aferente.

Atribuirea de drepturi de autor

Aceste informații fac obiectul unui regim de modificare fără notificare.

© 2023 Seiko Epson Corporation

2023.5 414418900 RO