

1 Desembalaje

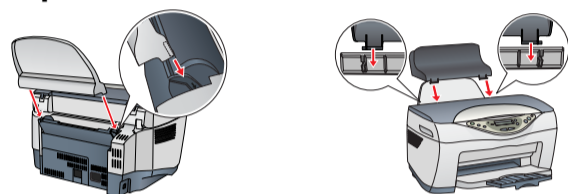


2 Preparación del Stylus CX

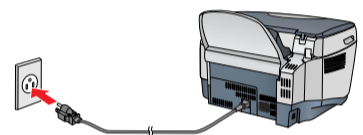
1. Desbloqueo



2. Montaje de las piezas

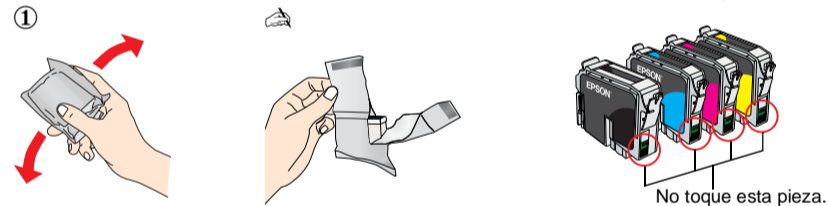


3. Enchufar el cable de alimentación



4. Instalar los cartuchos de tinta

1. Pulse el botón **On** para encender este producto.
2. Agite la bolsa protectora de los cartuchos de tinta cuatro o cinco veces y después abra el paquete y extraiga los cartuchos.

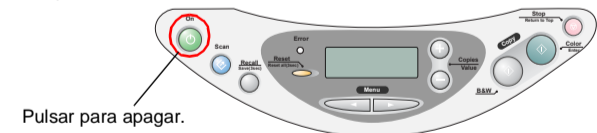


- !** **Precaución:**
- ❑ No rompa el gancho del lateral del cartucho de tinta al extraerlo de su bolsa protectora.
 - ❑ No agite el cartucho de tinta después de extraerlo de la bolsa protectora pues podría salirse la tinta.
 - ❑ No despegue ni rasgue la etiqueta del cartucho, ya que podrían producirse pérdidas de tinta.

3 Configuración del ordenador

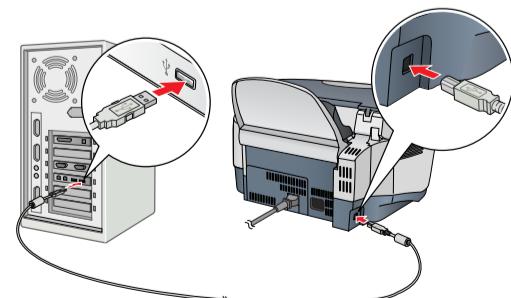
1. Conexión

1. Apague el Stylus CX.



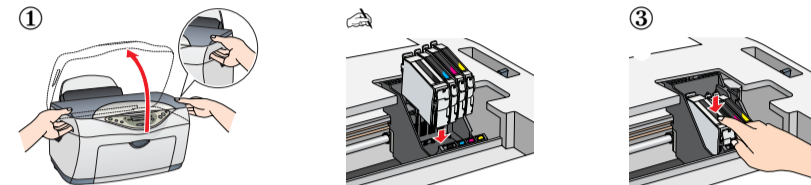
- Nota:**
No encienda este producto hasta que un mensaje se lo indique.

2. Conecte el cable USB.



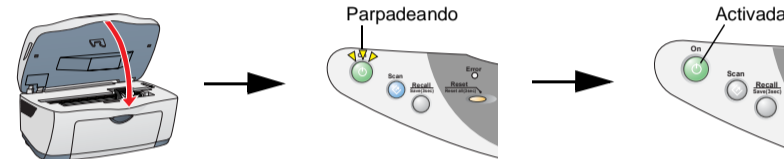
- Nota:**
Si aparece el cuadro de diálogo "Asistente para agregar nuevo hardware", haga clic en **Cancelar** y desconecte el cable USB del producto. Después, vuelva la paso 1. Conexión.

3. Instale los cartuchos de tinta tal como se indica.



- Nota:**
Instale todos los cartuchos de tinta. Este producto no funcionará hasta que todos los cartuchos estén correctamente instalados.

4. Cierre el escáner.



Comenzará la carga de tinta. Tarda alrededor de **dos minutos**. Durante la carga, el producto emite diferentes sonidos mecánicos. Es normal. Cuando el indicador **On** deje de parpadear, significa que ha terminado la carga de tinta.

- !** **Precaución:**
- ❑ No apague la impresora durante la carga de tinta.
 - ❑ No cargue papel hasta que haya terminado la carga de la tinta.

- Nota:**
Parte de los cartuchos de tinta embalados junto con este producto se utilizan en el proceso de instalación. Para obtener impresiones de gran calidad, el cabezal de impresión del producto debe cargarse completamente con tinta. Este proceso inicial consume una cantidad considerable de tinta, pero los siguientes cartuchos tendrán una duración normal.

5. Selección del idioma

Puede seleccionar el idioma que desee para el panel LCD. Para más información, consulte el Capítulo 1 del Manual de copia.



El producto está listo para realizar copias. Consulte "Uso de la función de copiado". Si desea imprimir datos o escanear imágenes, configure su ordenador tal y como se describe a continuación.

2. Instalación del software

- !** **Precaución para los usuarios de Macintosh:**
Desactive todos los programas antivirus antes de instalar el software.

Para los usuarios de Mac OS X, consulte "Instalación del software para Mac OS X".

1. Confirme que el producto esté apagado.
2. Inserte el CD del software en la unidad de CD-ROM.
Para usuarios de Mac OS 8.6 hasta 9.x:
Haga doble clic en el icono **EPSON** que se encuentra dentro de la carpeta EPSON.
3. Aparecerá el cuadro de diálogo del programa de instalación de EPSON. Seleccione **Instalar Software** y haga clic en **OK**.
4. Siga las instrucciones que aparezcan en pantalla.
5. Para usuarios de Mac OS 8.6 hasta 9.x
Después de instalar el software, seleccione la opción **Selector** del menú Apple y seleccione el icono del producto y el puerto al que está conectado.

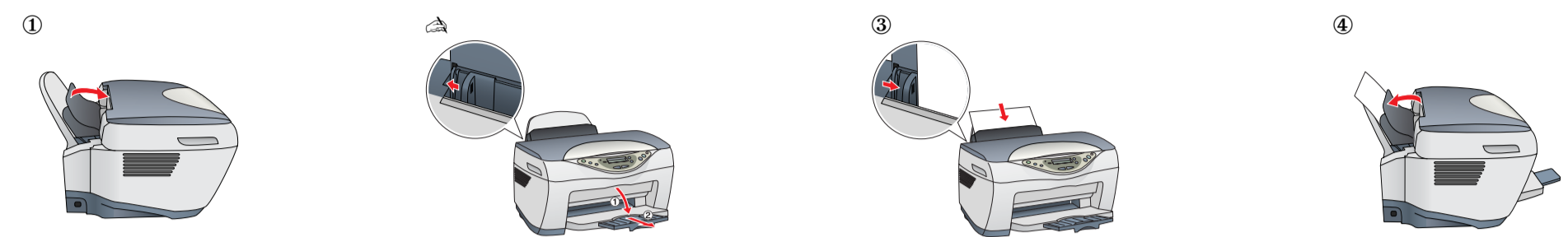


- Nota para los usuarios de Windows:**
Es posible que deba reiniciar el ordenador mientras instala el software. Si aparece un mensaje indicándole que reinicie el equipo, retire el CD del software y haga clic en **Reiniciar**. Después de reiniciar el equipo, asegúrese de que el producto esté apagado y vuelva a instalar el software.

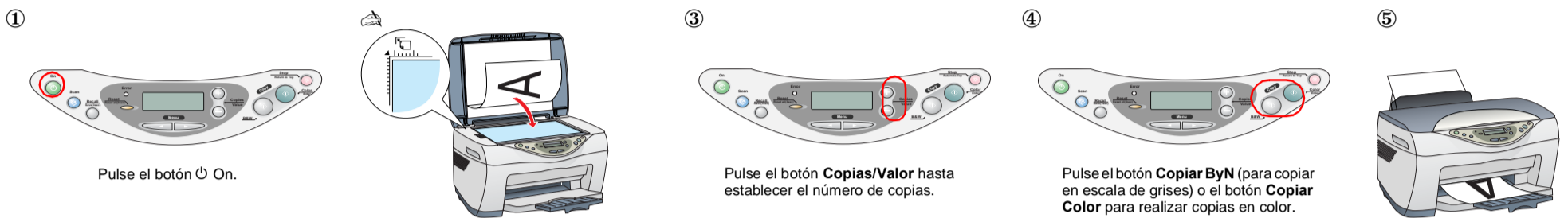
El producto está listo para empezar a imprimir y escanear. El Manual de Referencia online incluye información detallada sobre la impresión y el escaneado. Para acceder a dicho manual, consulte "Visualización del Manual de referencia".

Uso de la función de copiado

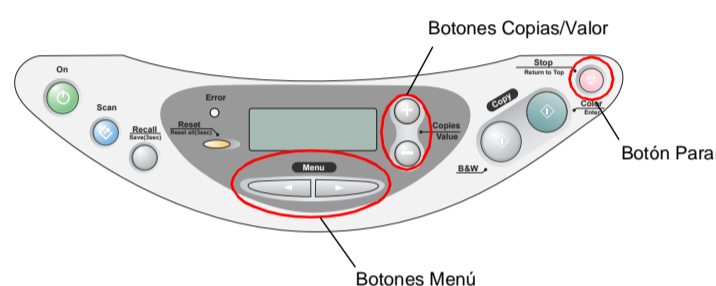
1. Preparación



2. Realización de copias



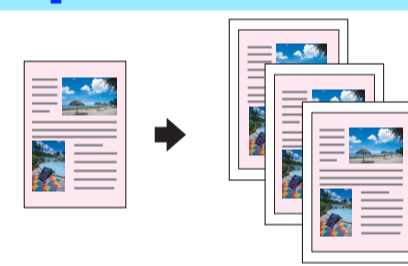
Seleccionar diversos modos de copia y otras opciones



Este producto le ofrece varias opciones de copiado. Puede seleccionar entre varios formatos y utilizar diferentes tipos de papel.

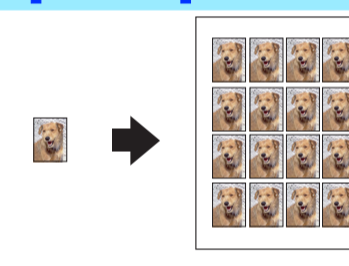
1. Pulse uno de los botones **Menú** hasta que aparezca **Modo copia** en el panel LCD.
2. Pulse uno de los botones **Copias/Valor** hasta que aparezca el modo de copia deseado.
Nota:
Asegúrese de seleccionar primero el modo de copia, ya que otros ajustes de copia volverán a los valores predeterminados al cambiar el modo de copia.
3. Utilice los botones **Menú** y **Copias/Valor** para realizar otros ajustes de copiado.
4. Pulse el botón **Parar**. Los ajustes realizados aparecen en el panel LCD. Consulte el Manual de copia para conocer las opciones de menú disponibles en cada modo de copiado.

Copiado estándar



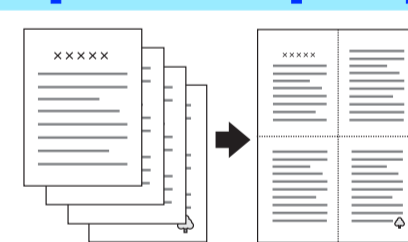
Puede copiar la imagen original en varios tamaños o tipos de papel.
Utilice los botones **Copias/Valor** para seleccionar **Estándar** desde el menú **Modo copia**.
Nota:
En el modo de copiado con **Margen pequeño**, puede realizar una copia con un margen inferior de 3 mm en el papel.

Copia repetida



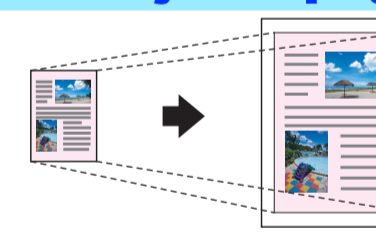
Puede crear varias copias de una imagen en una hoja de papel.
Utilice los botones **Copias/Valor** para seleccionar **Repetir** desde el menú **Modo copia**.
Nota:
Puede realizar muchas copias de una imagen original pequeña, como por ejemplo una tarjeta o una foto tamaño carnet con una sola impresión.

Copiado 2-up/Copiado hasta 4



Puede poner dos o cuatro páginas de imágenes originales en una hoja de papel.
Utilice los botones **Copias/Valor** para seleccionar **2-up** o **4-up** desde el menú **Modo copia**.

Auto ajuste página



Puede realizar una copia ampliando o reduciendo cada página del documento automáticamente de forma que se ajuste al tamaño de papel establecido en el alimentador de hojas.
Utilice los botones **Copias/Valor** para seleccionar **Auto ajuste página** desde el menú de impresión proporcional.

Instalación del software para Mac OS X

1. Verifique que este producto esté apagado e introduzca el CD del software en la unidad de CD-ROM.
2. Haga doble clic en la carpeta **Mac OS X Driver**. → Haga doble clic en la carpeta **EPSON TWAIN**. → Haga doble clic en la carpeta correspondiente al idioma seleccionado. → Haga doble clic en la carpeta **EPSON TWAIN**. → Haga doble clic en el icono **EPSON TWAIN 5 Installer**. Siga las instrucciones que aparezcan en pantalla para instalar EPSON TWAIN.
Si se abre la ventana **Autorización**, haga clic en el icono de clave, introduzca el nombre del administrador y la contraseña, haga clic en **OK** y después en **Continuar**.
3. Después de instalar EPSON TWAIN, haga doble clic en la carpeta **EPSON Scan to File** en la carpeta del idioma preferido y después haga doble clic en el icono **EPSON Scan to File Installer** para instalar EPSON Scan to File.
4. Después de instalar EPSON Scan to File, haga doble clic en la carpeta **Controlador de impresora** de la carpeta **Mac OS X Driver** y después haga doble clic en **CX5200.pkg** para instalar el software de la impresora.
5. Después de instalar el software, siga las instrucciones para seleccionar este producto:
Haga doble clic en **Macintosh HD**. → Haga doble clic en la carpeta **Aplicaciones**. → Haga doble clic en la carpeta **Utilidades**. → Haga doble clic en el icono **Centro de impresión**. → Haga clic en **Agregar impresora**. → Seleccione **EPSON USB**. → Seleccione este producto. → Haga clic en **Agregar**.

Visualización del Manual de referencia

Consulte el *Manual de Referencia online* para conocer más detalles acerca de este producto.

Para los usuarios de Windows

1. Inserte el CD del software en la unidad de CD-ROM. Aparecerá el cuadro de diálogo **Instalador**. Si no aparece el cuadro de diálogo, haga doble clic en **SETUP.EXE** del CD-ROM.
2. Seleccione **Manuales de usuario** y haga clic en **OK**.

Para usuarios de Mac OS 8.6 hasta 9.x

1. Inserte el CD del software en la unidad de CD-ROM.
2. Haga doble clic en el icono **EPSON** de la carpeta EPSON y después seleccione **Manuales de usuario** y haga clic en **OK**.

Para usuarios de Mac OS X

1. Inserte el CD del software en la unidad de CD-ROM.
2. Haga doble clic en la carpeta **Manual** de la carpeta EPSON y después haga doble clic en la carpeta **REF_G** situado en la carpeta del idioma elegido. A continuación, haga doble clic en **INDEX.HTM**.