

## 1 Disimballaggio

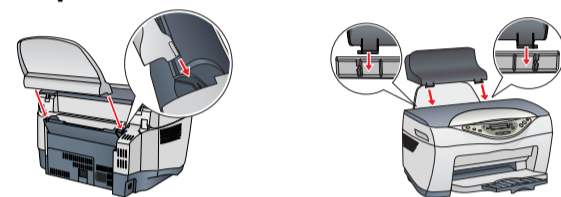


## 2 Installazione della Stylus CX

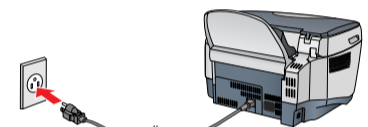
### 1. Sbloccaggio



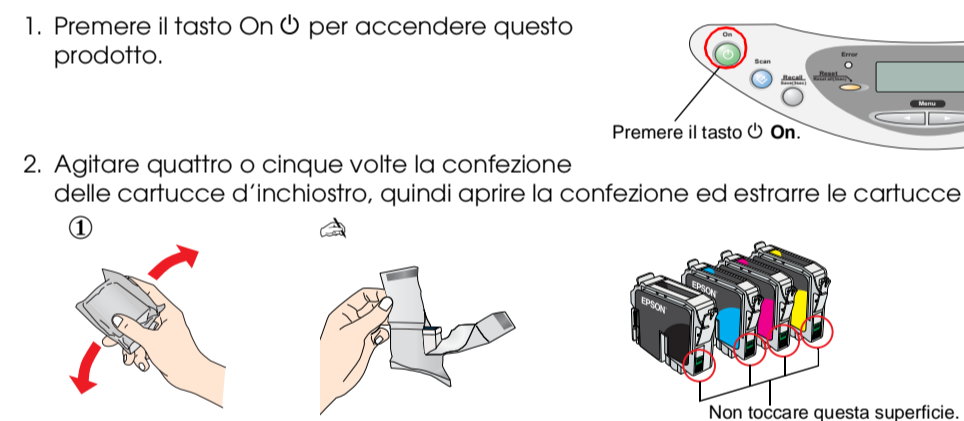
### 2. Montaggio delle parti



### 3. Collegamento del cavo di alimentazione



### 4. Installazione delle cartucce d'inchiostro

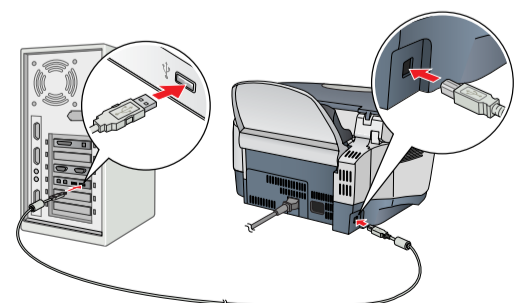


## 3 Impostazione del computer

### 1. Collegamento



### 2. Collegamento del cavo USB.



Nota: Se viene visualizzata la finestra di dialogo "Nuovo componente hardware individuato", fare clic su Annulla e scollegare il cavo USB da questo prodotto. Quindi, tornare al passaggio 1. Collegamento.

### 2. Installazione del software

Avvertenza per utenti Macintosh: Prima di installare il software, disattivare tutti i programmi di protezione antivirus.

Per utenti di Mac OS X, vedere "Installazione del software per Mac OS X".

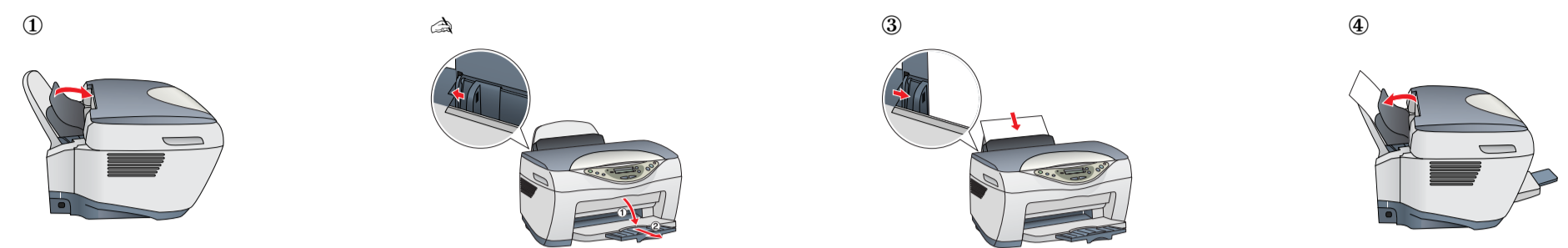
- Accertarsi che il prodotto sia spento.
- Inserire il CD del software nell'unità CD-ROM. Per utenti di Mac OS dalla versione 8.6 alla 9.x: Fare doppio clic sull'icona EPSON nella cartella EPSON.
- Apparirà la finestra di dialogo del programma di installazione EPSON. Selezionare **Installazione Software**, quindi fare clic su **OK**.
- Seguire le istruzioni visualizzate sullo schermo.
- Per utenti di Mac OS dalla versione 8.6 alla 9.x: Una volta installato il software, scegliere **Scelta Risorse** dal menu Apple e fare clic sull'icona di questo prodotto e della porta alla quale è collegato.

Nota per utenti di Windows: Durante l'installazione del software, potrebbe essere necessario riavviare il computer. Se appare un messaggio che chiede di riavviare il computer, rimuovere il CD del software e quindi fare clic su **Riavvia**. Dopo il riavvio, accertarsi che il prodotto sia spento, quindi reinstallare il software.

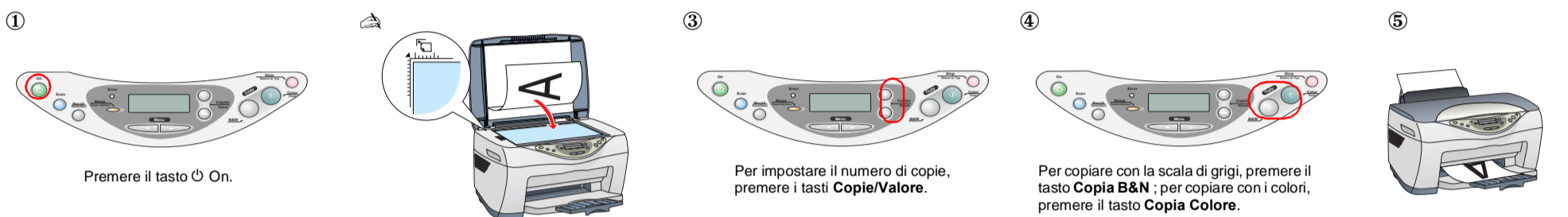
Questo prodotto è pronto per eseguire la stampa e la scansione. La Guida di riferimento contiene informazioni dettagliate sulla stampa e sulla scansione. Per visualizzare la Guida di riferimento, vedere "Visualizzazione della guida di riferimento".

## Uso della funzione Copia

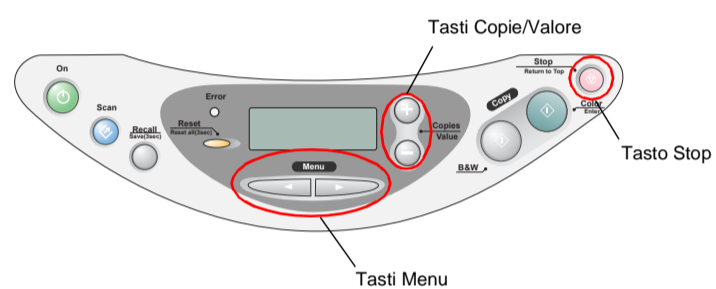
### 1. Preparazione



### 2. Esecuzione delle copie



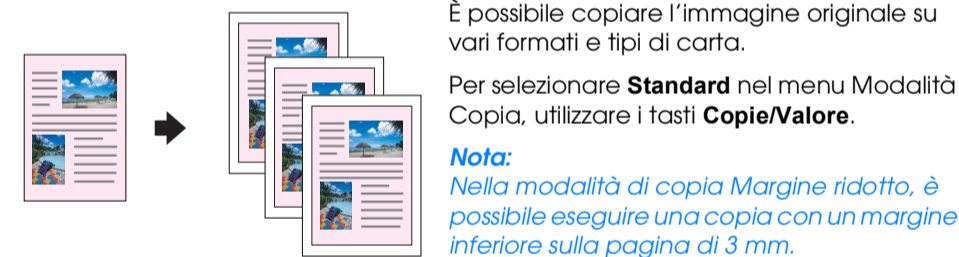
### Selezionare le varie modalità di copia e le altre opzioni



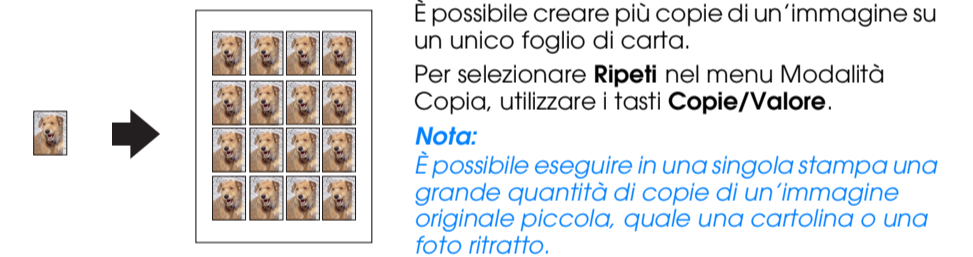
Questo prodotto fornisce un'ampia scelta di opzioni per la copia. È possibile scegliere tra vari formati ed utilizzare diversi tipi di carta.

- Premere uno dei tasti **Menu** fino a quando sul pannello LCD viene visualizzato **Modalità Copia**.
  - Premere uno dei tasti **Copia/Valore** fino a quando appare la modalità di copia desiderata.
  - Per eseguire le impostazioni relative alla copia, utilizzare i tasti **Menu** e **Copia/Valore**.
  - Premere il tasto **Stop**. Le impostazioni eseguite verranno visualizzate sul pannello LCD.
- Per le voci del menu disponibili per ogni modalità di copia, vedere la Guida per le copie.

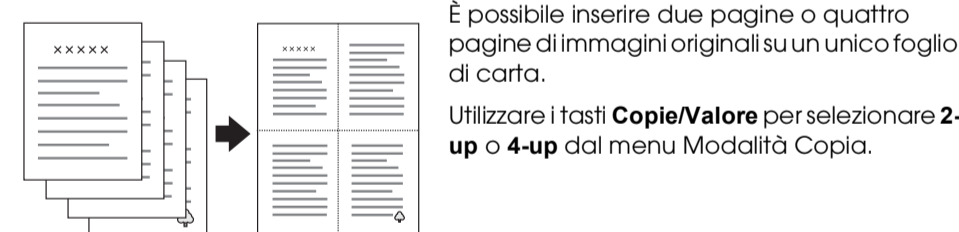
### Copia Standard



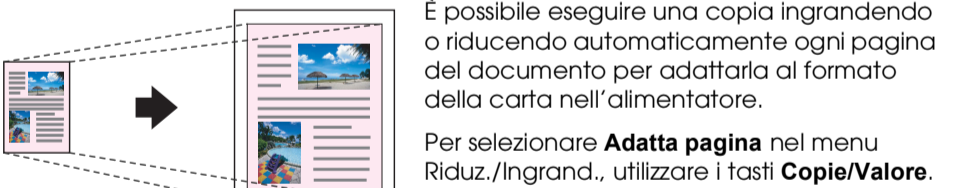
### Copia Ripeti



### Copia 2-up/4-up



### Adatta pagina



### Installazione del software per Mac OS X

- Accertarsi che questo prodotto sia spento e inserire il CD del software nell'unità CD-ROM.
  - Fare doppio clic sulla cartella **Mac OS X Driver**. → Fare doppio clic sulla cartella **EPSON TWAIN**. → Fare doppio clic sulla cartella della lingua preferita. → Fare doppio clic sulla cartella **EPSON TWAIN 5 Installer**. Per installare l'applicazione EPSON TWAIN, seguire le istruzioni visualizzate sullo schermo. Se appare la finestra di dialogo Autorizzazione, fare clic sull'icona a forma di chiave, immettere la password ed il nome dell'amministratore, fare clic su **OK** e quindi su **Continua**.
  - Una volta installata l'applicazione EPSON TWAIN, fare doppio clic sulla cartella **EPSON Scan to File** nella cartella della lingua preferita, e quindi fare doppio clic sull'icona **EPSON Scan to File Installer** per installare l'applicazione EPSON Scan to File.
  - Una volta installata l'applicazione EPSON Scan to File, fare doppio clic sulla cartella **Driver stampante** nella cartella **Mac OS X Driver** e quindi fare doppio clic su **CX5200.pkg** per installare il software della stampante.
  - Una volta installato il software, seguire le istruzioni sotto riportate per selezionare questo prodotto.
- Fare doppio clic su Disco Rigido. → Fare doppio clic sulla cartella Applicazioni. → Fare doppio clic sulla cartella Utility. → Fare doppio clic sull'icona Centro Stampa. → Fare clic su **Aggiungi stampante**. → Selezionare EPSON USB. → Selezionare questo prodotto. → Fare clic su **Agg.**

### Visualizzazione della Guida di riferimento

- Per ulteriori informazioni su questo prodotto, vedere la Guida di riferimento in linea.
- Per utenti Windows**
- Inserire il CD del software nell'unità CD-ROM. Apparirà la finestra di dialogo del programma di installazione. Se la finestra di dialogo del programma di installazione non viene visualizzata, fare doppio clic sul file **SETUP.EXE** nel CD.
  - Selezionare **Guida utente** e fare clic su **OK**.
- Per utenti di Mac OS dalla versione 8.6 alla 9.x**
- Inserire il CD del software nell'unità CD-ROM.
  - Fare doppio clic sull'icona **EPSON** nella cartella EPSON, quindi selezionare **Guida utente** e fare clic su **OK**.
- Per utenti di Mac OS X**
- Inserire il CD del software nell'unità CD-ROM.
  - Fare doppio clic sulla cartella **Manuale**, quindi fare doppio clic sulla cartella **REF\_G** nella cartella della lingua preferita. Quindi, fare doppio clic su **INDEX.HTM**.