

EPSON

EPSON STYLUS™ CX5400

Installazione

Convenzioni usate nel manuale

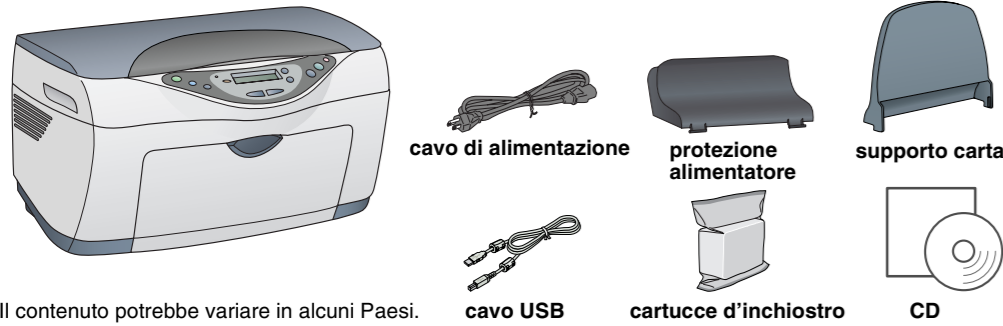
Avvertenze Osservare attentamente per evitare danni personali.

Attenzione Osservare attentamente per evitare danni alle apparecchiature.

Note Contengono informazioni importanti e suggerimenti utili sul funzionamento della stampante.

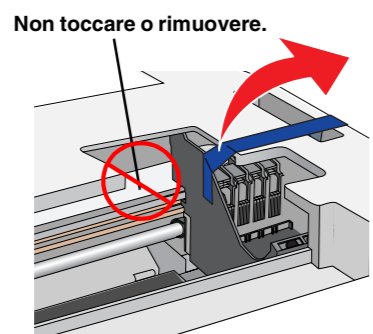
1 Disimballaggio

Assicurarsi che le parti che seguono siano presenti e non risultino danneggiate.

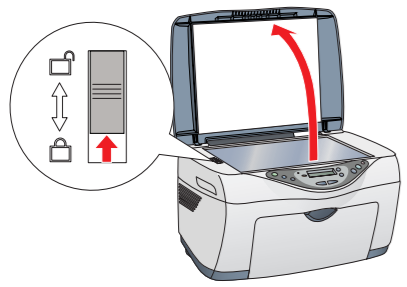


2 Rimozioni dei nastri

Rimuovere i nastri ed i materiali protettivi facendo riferimento al Foglio delle Istruzioni. Assicurarsi di rimuovere i materiali protettivi attorno alle cartucce di inchiostro.

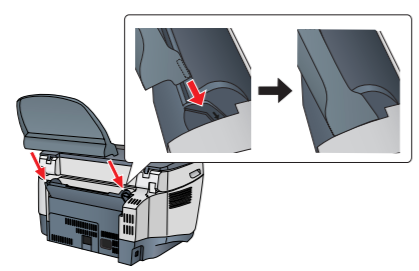


3 Sbloccaggio



4 Montaggio delle parti

- Montare il supporto carta.
- Inserire la protezione dell'alimentatore nelle due fessure anteriori del supporto carta.

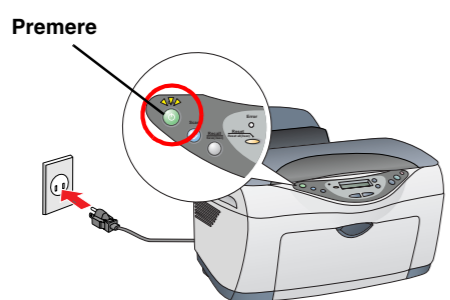


Nota:

La protezione dell'alimentatore impedisce agli oggetti posti sul coperchio documenti di penetrare all'interno di questo prodotto.

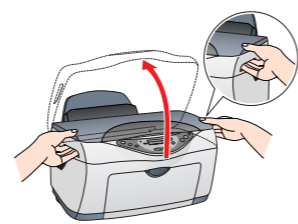
5 Accensione

Premere il tasto On fino a quando la spia On rimane accesa in verde.

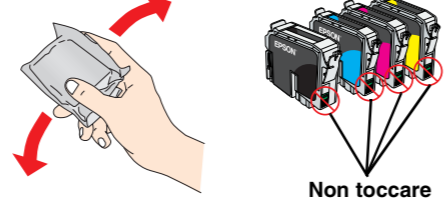


6 Installazione delle cartucce d'inchiostro

- Sollevare l'unità scanner.



- Agitare la cartuccia d'inchiostro quattro o cinque volte e quindi estrarla dalla confezione.



- Collocare ciascuna cartuccia nel relativo contenitore.
- Spingere verso il basso ciascuna cartuccia fino a fissarla saldamente in posizione.



Nota:

Installare tutte le cartucce d'inchiostro. Questo prodotto non funziona se le cartucce non sono installate correttamente.

- Abbassare l'unità scanner.

Il caricamento dell'inchiostro viene avviato ed è necessario circa un minuto e mezzo per il completamento.

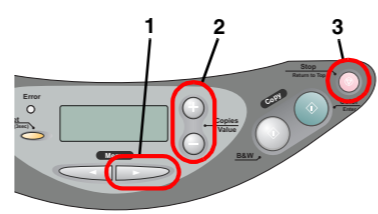
La spia verde lampeggia e questo prodotto emette alcuni rumori meccanici. Ciò è parte del normale funzionamento.

Attenzione:

- Non spegnere mai questo prodotto durante il processo di caricamento dell'inchiostro.
- Non caricare la carta fino al termine del caricamento dell'inchiostro.

7 Selezione di una lingua

- Premere il tasto Menu fino a visualizzare la lingua sul pannello LCD.
 - Selezionare una lingua premendo i tasti Copie/Valore.
 - Premere il tasto Stop.
- Le voci di menu vengono visualizzate nella lingua selezionata.



8 Caricamento della carta

- Abbassare il vassoio di uscita e quindi far scorrere l'estensione verso l'esterno.
- Spostare la protezione dell'alimentatore verso se stessi.



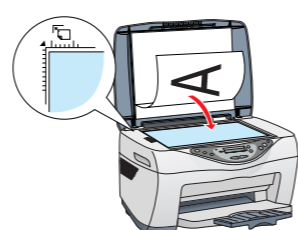
- Far scorrere all'esterno la guida laterale.
- Caricare una pila di carta allineandola contro il lato destro dell'alimentatore e quindi far scorrere la guida laterale verso la carta. Quindi, riportare in posizione la protezione dell'alimentatore.



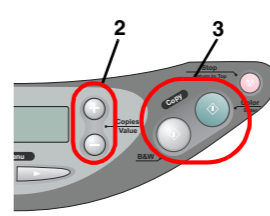
È ora possibile eseguire delle copie. Per apprendere le modalità di esecuzione di una copia di prova, vedere la sezione che segue. Se si desidera installare del software, vedere "Collegamento al computer" in questo foglio.

9 Esecuzione di copie

- Collocare un documento sul piano di lettura.



- Per impostare il numero di copie, premere i tasti Copie/Valore.
- Per copiare con la scala di grigi, premere il tasto Copia B&N; per copiare con i colori, premere il tasto Copia Colore.



La Stylus CX avvia la copia.

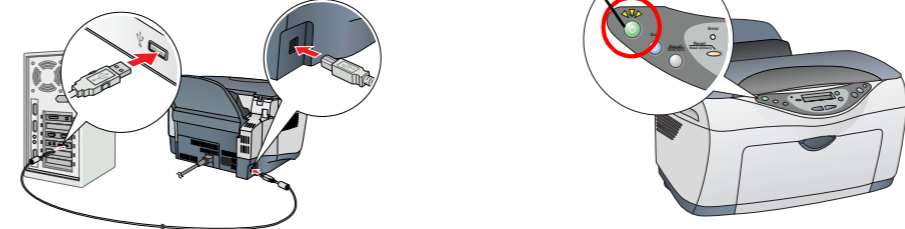
Attenzione:

Non aprire l'unità scanner durante la scansione o la copia; in caso contrario, questo prodotto potrebbe venire danneggiato.

La Stylus CX dispone di diverse funzioni di copia. Vedere "Funzioni" in questo foglio oppure la Guida per le fotocopie. Se si desidera installare del software, vedere "Collegamento al computer" in questo foglio.

10 Collegamento al computer

- Assicurarsi che la Stylus CX sia spenta.
- Per collegare la Stylus CX al computer, utilizzare un cavo USB.



11 Installazione del software

Nota

Se il CD è etichettato come "CD Multilingue", è necessario innanzitutto installare il software English dal CD English. Quindi, installare la lingua preferita dal CD Multilingue.

Questo software non supporta il file system UNIX (UFS) per Mac OS X. Installare il software su un disco o in una partizione che non utilizzi il sistema UFS. Questo prodotto non supporta l'ambiente classico di Mac OS X.

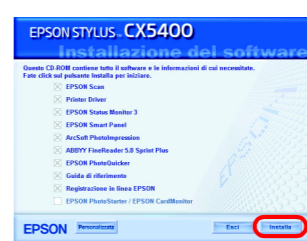
- Assicurarsi che la Stylus CX sia collegata e spenta, quindi inserire il CD del software.

Per Mac OS da 8.6 a 9.X, fare doppio clic sull'icona nel CD del software.

Per Mac OS X, aprire la cartella Mac OS X e quindi fare doppio clic sull'icona.

- Disattivare tutti i programmi antivirus e quindi fare clic su Continua.
- Leggere il contratto di licenza e quindi fare clic su Accetta.

- Fare clic su Installa e quindi seguire le istruzioni sullo schermo.
- Quando viene visualizzata questa schermata, accedere la Stylus CX e attendere che la schermata scompaia. Quindi, seguire le istruzioni sullo schermo. Tenere presente che EPSON Smart Panel viene installato in diversi passaggi.



- Fare clic su Esci o su Riavvia ora nella schermata finale e quindi rimuovere il CD.

Per utenti Windows, è ora possibile eseguire la scansione e la stampa. Per istruzioni, vedere "Funzioni" o "Come ottenere ulteriori informazioni" in questo foglio.

Per utenti Macintosh, vedere la sezione che segue per impostare la Stylus CX come stampante:

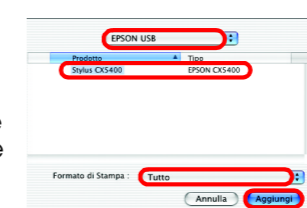
Impostazione della stampante per Mac OS da 8.6 a 9.X

- Aprire Scelta Risorse dal menu Apple.
- Selezionare CX5400 e la porta USB in uso, quindi chiudere Scelta Risorse.



Impostazione della stampante per Mac OS X

- Aprire la cartella Applicazioni sul disco rigido, quindi aprire la cartella Utilities e infine fare doppio clic su Centro Stampa.
- Fare clic su Aggiungi stampante nella finestra di dialogo Elenco Stampanti.
- Selezionare EPSON USB, fare clic su CX5400(USB), quindi selezionare Tutte dal menu a comparsa Formato di Stampa. Infine, fare clic su Aggiungi.
- Assicurarsi che l'elenco delle stampanti contenga le opzioni della stampante (tipo di margine), quindi fare clic su Chiudi.

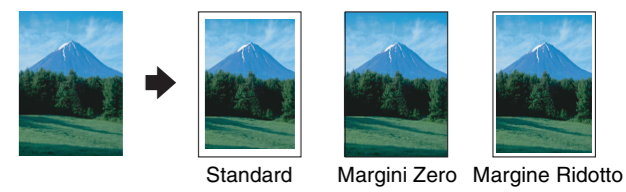


Per gli utenti Macintosh è ora possibile eseguire la scansione e la stampa. Per istruzioni, vedere "Funzioni" o "Come ottenere ulteriori informazioni" in questo foglio.

Funzioni

Uso della Modalità Copia

Questo prodotto fornisce un'ampia scelta di opzioni per la copia. È possibile scegliere tra vari formati ed utilizzare diversi tipi di carta.



Standard

È possibile eseguire copie in vari formati o tipi di fogli singoli di carta con un margine di 3 mm attorno ai bordi della carta.

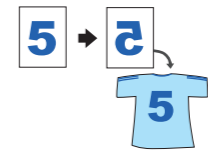
Margini Zero

È possibile eseguire la copia sull'intera pagina (inclusa l'area dei margini) di carta.

Margine Ridotto

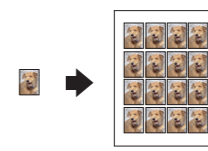
È possibile eseguire copie con un margine di 1,5 mm attorno ai bordi della carta.

Speculare



È possibile creare un'immagine speculare di un'immagine originale su carta per trasferimento termico su tessuto (immagine ruotata da destra a sinistra).

Ripeti



È possibile creare più copie di un'immagine su un unico foglio di carta.

2-up/4-up



È possibile inserire due pagine o quattro pagine di immagini originali su un unico foglio di carta.

Per ulteriori informazioni sull'uso delle funzioni di copia, vedere la Guida per le fotocopie.

Stampa

È possibile stampare dati e creare foto, cartoline e manifesti dal computer in uso.



Per utilizzare questa funzione, è necessario collegare il computer con questo stampante EPSON installato. Per installare il software per stampante EPSON, vedere "Installazione del software" in questo foglio.

Scansione

È possibile eseguire la scansione di documenti, foto e altro materiale effettuando la digitalizzazione in formato elettronico per il computer ed è quindi possibile utilizzare le immagini acquisite per progetti professionali e personali.



Per utilizzare le funzioni di scansione, è necessario collegare questo prodotto al computer sul quale è installato EPSON Scan ed EPSON Smart Panel. Per installare EPSON Scan ed EPSON Smart Panel, vedere "Installazione del software" in questo foglio.



EPSON Smart Panel

Costituisce il controllo centrale della STYLUS CX. Utilizzarlo per copiare, per inviare posta elettronica, per stampare, per inviare fax o per il riconoscimento ottico dei caratteri (OCR).

Come ottenere ulteriori informazioni

Cenni preliminari

Contenuto	Descrive brevemente come iniziare a utilizzare questo prodotto in modalità autonoma. Per informazioni dettagliate sul funzionamento completo, fare riferimento alla Guida per le fotocopie.
-----------	---

Guida per le fotocopie

Contenuto	Descrive le modalità di utilizzo di questo prodotto come apparecchiatura fotocopiatrice, la modalità di sostituzione delle cartucce d'inchiostro e di verifica delle condizioni del prodotto. Fornisce inoltre suggerimenti sulla risoluzione di eventuali problemi e informazioni sull'assistenza clienti.
Modalità di accesso	Fare doppio clic sull'icona ESCX5400 Guida fotocopie sul desktop oppure andare alla cartella della lingua desiderata nel CD Multilingue e fare doppio clic - sull'icona della guida per fotocopie.

Guida di riferimento

Contenuto	Fornisce informazioni di base sulla stampa e la scansione. Sono inoltre disponibili informazioni sulla manutenzione, sulla risoluzione dei problemi, sulle specifiche tecniche e sull'assistenza clienti.
Modalità di accesso	Fare doppio clic sull'icona ESCX5400 Guida di riferimento sul desktop.

Guida in linea

Contenuto	Fornisce informazioni dettagliate sul driver della stampante e su EPSON Scan.
Modalità di accesso	Fare clic sul pulsante Aiuto nella finestra di dialogo del driver.