

EPSON

EPSON STYLUS™ CX6400

Instalace

CZ4047331-00

Upozornění a poznámky

Upozornění je nutno respektovat, aby nedošlo k poškození zařízení.

Poznámky obsahují důležité informace a užitečné tipy pro práci s tímto zařízením.

1 Vybalení

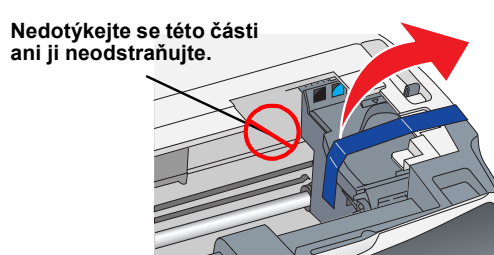
Zkontrolujte, zda balení obsahuje následující nepoškozené součásti.



Obsah balení není ve všech oblastech stejný. V některých zemích může být napájecí šňůra dodána již zapojenou.

2 Odstranění pásek

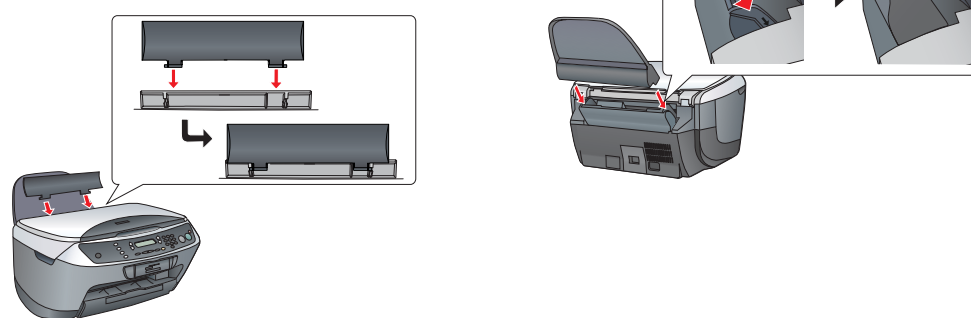
Odstaňte všechny pásky a ochranný materiál podle pokynů na letáku s upozorněním. Z inkoustových kazet musí být odstraněn veškerý ochranný materiál.



Nedotýkejte se této části ani ji neodstraňujte.

3 Nasazení součástí

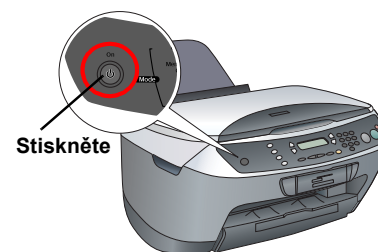
1. Připevněte podpěru papíru.
2. Do dvou otvorů v přední části podpěry papíru vsuňte kryt podavače.



Poznámka: Kryt podavače slouží k tomu, aby se předměty položené na krytu dokumentů nedostaly do tohoto zařízení.

4 Zapnutí

Zapojte napájecí šňůru a zapněte produkt stisknutím tlačítka On.

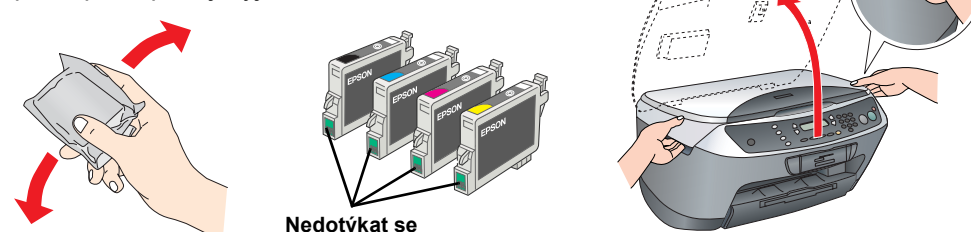


Stiskněte

Poznámka: Nepřipojujte jej k počítači dříve než v kroku 9, jinak nebude možné nainstalovat software.

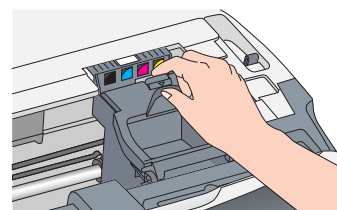
5 Instalace inkoustových kazet

1. Otevřete jednotku skeneru.
2. Čtyřikrát nebo pětkrát inkoustovou kazetu protřepte a poté ji vyjměte z balení.



Nedotýkat se

3. Otevřete kryt kazet.



4. Umístěte všechny kazety do příslušných držáků. Zatlačte kazetu dolů, dokud nezaklapne na místo.

Poznámka: Nainstalujte všechny inkoustové kazety. Zařízení nepracuje, pokud nejsou řádně nainstalovány všechny kazety.

5. Zavřete kryt kazet.

6. Sklopte jednotku skeneru.

Spustí se zavádění inkoustu, jehož provedení trvá přibližně dvě minuty.

Initial charge... (První zavedení) se zobrazí na displeji a zařízení Stylus CX vydává mechanické zvuky. To je normální.

- Upozornění:**
 - Během procesu zavádění inkoustu nikdy nevyplňte napájení.
 - Dokud zavádění inkoustu neskončí, nevkládejte papír.

6 Výběr jazyka

1. Stiskněte opakovaně tlačítko Setup a tlačítko A, dokud se na displeji nezobrazí položka 7 „Languages“ (Jazyky), a stiskněte tlačítko Color.

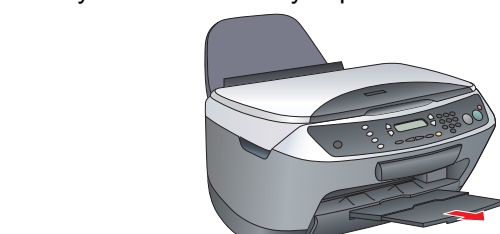
2. Stisknutím tlačítka D vyberte jazyk.

3. Stiskněte tlačítko OK.

Položky nabídky se zobrazí ve vybraném jazyce.

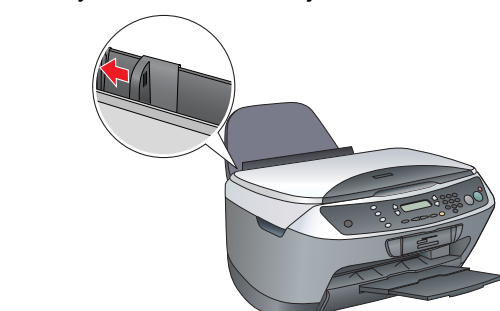
7 Vkládání papíru

1. Vysuňte nástavec výstupního zásobníku.



2. Posuňte kryt podavače směrem k sobě.

3. Vysuňte vodičko okraje.



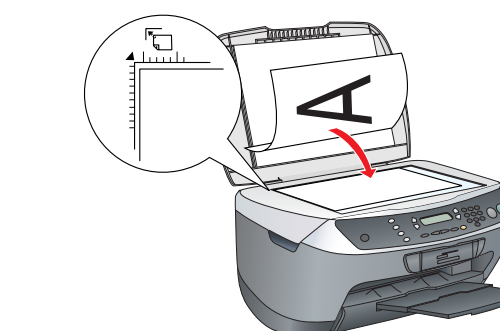
4. Vložte stoh papíru tak, aby se opíral o pravou stranu podavače a přisuňte vodičko okraje k papíru.

5. Posuňte kryt podavače zpět.

Nyní je vše připraveno k použití produktu jako samostatného zařízení. Návod k vytisknutí zkušební kopie naleznete v další části. Pokud chcete nainstalovat software, podívejte se na část „Připojení k počítači“ v tomto listu.

8 Kopírování

1. Položte dokument na desku dokumentu.



2. Stisknutím tlačítka Copy Mode aktivujte režim kopírování.

3. Stisknutím číselných tlačítek nastavte počet kopií.

4. Stiskněte tlačítko B&W, pokud chcete kopírovat ve stupních šedé, nebo tlačítko Color, pokud chcete kopírovat barevně.

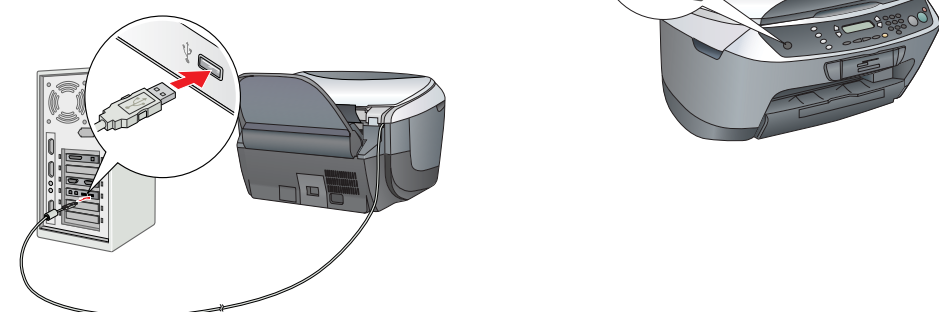
Zařízení Stylus CX začne kopírovat.

Upozornění: Během skenování nebo kopírování neotevírejte jednotku skeneru. V opačném případě hrozí poškození zařízení.

Zařízení Stylus CX má více funkcí kopírování. Další informace naleznete v části „Funkce“ v tomto listu nebo v příručce Základní operace. Chcete-li tento produkt používat s počítačem, projděte si další krok.

9 Připojení k počítači

1. Stisknutím tlačítka napájení On vypněte zařízení Stylus CX.
2. Vyjměte kabel USB z balení a připojte jej k počítači.



10 Instalace softwaru

Poznámka

□ Pokud je na disku CD uvedeno „Multilingual CD“, musíte nejprve nainstalovat anglický software z anglického disku CD. Dále z disku Multilingual CD nainstalujte doplněk pro zvolený jazyk.

□ Tento software nepodporuje systém souborů UNIX File System (UFS) pro Mac OS X. Instalujte software na disk nebo oddíl, který nepoužívá systém UFS. Toto zařízení nepodporuje prostředí Classic systému Mac OS X.

1. Zařízení Stylus CX musí být připojeno a vypnuto. Vložte do jednotky disk CD se softwarem.

V systémech Mac OS 8.6 až 9.X poklepejte na ikonu na CD se softwarem.

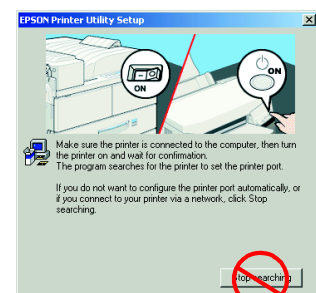
V systému Mac OS X otevřete složku Mac OS X a poklepejte na ikonu .

2. Vypněte všechny antivirové programy a klepněte na tlačítko Continue (Pokračovat).

3. Přečtete si licenční smlouvu. Souhlasíte-li s podmínkami, klepněte na položku Agree (Souhlasím).

4. Klepněte na tlačítko Install (Instalovat) a postupujte podle pokynů na obrazovce.

Jakmile se objeví tato obrazovka, zapněte zařízení Stylus CX a počkejte, dokud obrazovka nezmizí. Dále postupujte podle pokynů na obrazovce. Instalace aplikace EPSON Smart Panel probíhá v několika krocích.



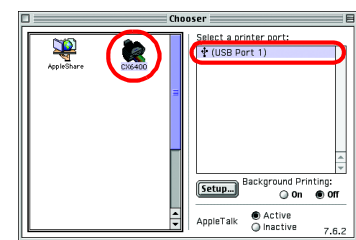
6. Na poslední obrazovce klepněte na tlačítko Exit (Konec) nebo Restart Now (Restartovat nyní) a vyjměte disk CD-ROM.

Pokud používáte systém Windows, zařízení je připraveno ke skenování a tisku. Pokyny naleznete v části „Funkce“ nebo „Další informace“ v tomto listu.

Pokud používáte systém Macintosh, podívejte se na další část s informacemi o nastavení zařízení Stylus CX jako tiskárny.

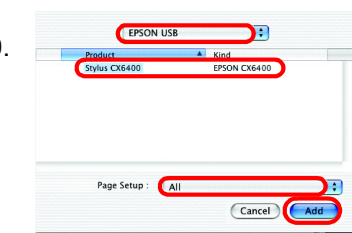
Systém Mac OS 8.6 až 9.X

1. Z nabídky Apple otevřete okno Chooser (Připojení).
2. Vyberte položku EPSON USB a zavřete okno Chooser (Připojení).



Systém Mac OS X

1. Otevřete složku Applications (Aplikace) na pevném disku, poté složku Utilities (Nástroje) a poklepejte na ikonu Print Center (Tiskové středisko).
2. V dialogovém okně Printer List (Seznam tiskáren) klepněte na tlačítko Add Printer (Přidat tiskárnu).
3. V rozevírací nabídce Page Setup (Vzhled stránky) vyberte položku EPSON USB a klepněte na CX6400. Nakonec klepněte na tlačítko Add (Přidat).
4. Zkontrolujte, zda Printer List (Seznam tiskáren) obsahuje možnosti tiskárny (týkající se okrajů) a klepněte na tlačítko Close (Zavřít).

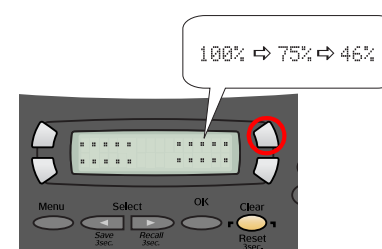


Nyní jste připraveni ke skenování a tisku. Pokyny naleznete v části „Funkce“ nebo „Další informace“ v tomto listu.

Funkce

Tlačítka okolo displeje

Čtyři tlačítka okolo displeje umožňují rychle provádět nastavení. Stačí stisknout tlačítko u nastavení, které chcete použít, a přesunete se k dostupným volbám.



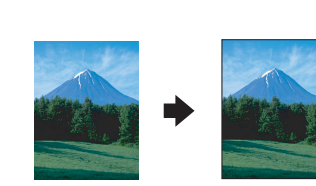
Kopírování

Kopírovat lze mnoha způsoby.

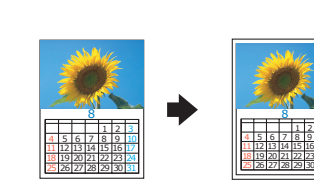
Standard (Standardní)



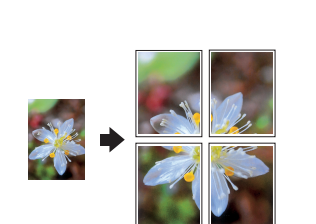
BorderFree (Bez okrajů)



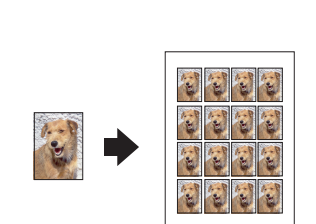
Small Margin (Malý okraj)



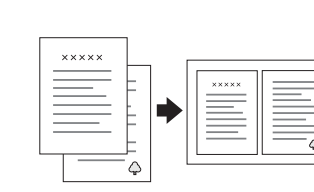
Poster (Plakát)



Repeat (Opakovat)



2-up (2 stránky na 1 list)



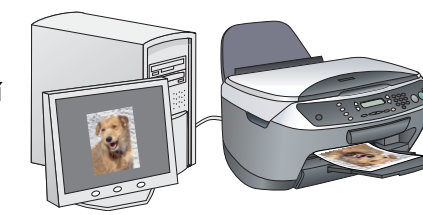
Použití paměťové karty

Vestavěná zásuvka na paměťové karty umožňuje následující operace:

- přímý tisk z paměťové karty (viz příručku Základní operace),
- skenování a ukládání obrazu přímo na paměťovou kartu (viz příručku Základní operace),
- přenos dat uložených na paměťové kartě do počítače (viz příručku Základní operace).

Tisk

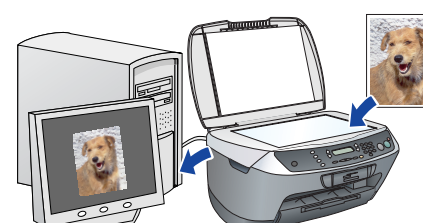
Můžete tisknout data, fotografie, pohlednice a plakáty z počítače.



Před použitím této funkce musíte připojit zařízení Stylus CX k počítači s nainstalovaným tiskovým softwarem EPSON. Pokyny k instalaci ovladače tiskárny EPSON naleznete v části „Instalace softwaru“ na tomto listu.

Skenování

Můžete skenovat dokumenty, fotografie a jiný materiál do elektronického formátu pro počítač a následně naskenované obrazy použít pro blahopřání, elektronickou poštu a webové stránky.



Před použitím funkce skenování musíte připojit zařízení Stylus CX k počítači s nainstalovaným softwarem EPSON Scan a EPSON Smart Panel. Pokyny k instalaci aplikace EPSON Scan a EPSON Smart Panel naleznete v části „Instalace softwaru“ na tomto listu.

EPSON Smart Panel

Jde o středisko kopírování zařízení Stylus CX při jeho využití jako skeneru. Používá se pro kopírování, vytváření elektronické pošty, skenování, tisku, faxování nebo při funkci OCR (optické rozpoznávání znaků).



Další informace

Začínáme

Obsah	Stručně popisuje postup při začátku práce s tímto zařízením bez počítače. Veškeré podrobné informace naleznete v příručce Základní operace.
-------	---

Základní operace

Obsah	Popisuje použití zařízení Stylus CX bez počítače. Můžete kopírovat, tisknout přímo z paměťové karty a skenovat na paměťovou kartu. Dále je možné měnit inkoustové kazety a kontrolovat stav zařízení Stylus CX. Zahnuje i rady pro řešení potíží a informace o podpoře zákazníků.
Způsob otevření	Poklepejte na ikonu ESCX6400 Basic Operation Guide (Základní příručka) na pracovní ploše nebo přejděte do složky s vaším jazykem na disku Multilingual CD a poklepejte na ikonu Copy Guide.

Referenční příručka

Obsah	Obsahuje základní informace o tisku a skenování. Dále obsahuje rady pro údržbu a řešení potíží a informace o technické podpoře a podpoře zákazníků.
Způsob otevření	Poklepejte na ikonu ESCX6400 Reference Guide (Referenční příručka) na pracovní ploše.

Nápověda

Obsah	Obsahuje podrobné informace o ovladači tiskárny a nástroji EPSON Scan.
Způsob otevření	Viz část „Získávání informací“ v Referenční příručce.