

# EPSON

# EPSON STYLUS™ CX6400 Installation

4047329-00  
XXX

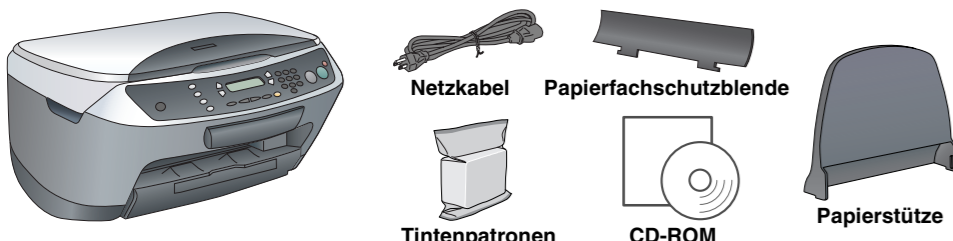
## Handbuchkonventionen

**Achtung:** Anmerkungen dieser Art müssen beachtet werden, um Schäden an den Geräten zu vermeiden.

**Hinweis:** Anmerkungen dieser Art enthalten wichtige Informationen und hilfreiche Tipps für die Arbeit mit diesem Produkt.

## 1 Auspacken

Stellen Sie sicher, dass die folgenden Teile im Lieferumfang enthalten und unbeschädigt sind.

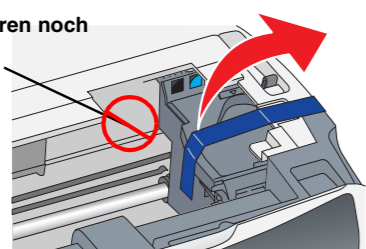


Der Lieferumfang kann je nach Land variieren. Das Netznetzwerk ist in einigen Ländern bereits angeschlossen.

## 2 Klebebänder entfernen

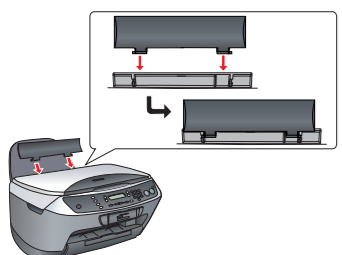
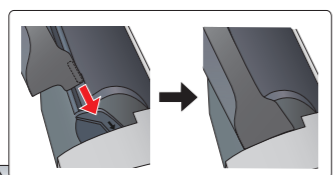
Entfernen Sie alle Klebebänder und jegliches Verpackungsmaterial gemäß den Angaben auf dem Hinweisblatt. Stellen Sie sicher, dass die Tintenpatronen von jeglichem Verpackungsmaterial befreit wurden.

Weder berühren noch entfernen.



## 3 Teile zusammenbauen

1. Installieren Sie die Papierstütze.
2. Die Papierfachschutzblende in die beiden Schlitze vor der Papierstütze stecken.

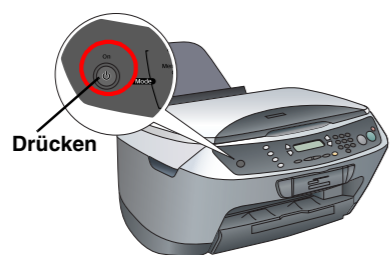


**Hinweis:** Die Papierfachschutzblende verhindert, dass auf der Vorlagenabdeckung befindliche Gegenstände versehentlich eingezogen werden.

## 4 Einschalten

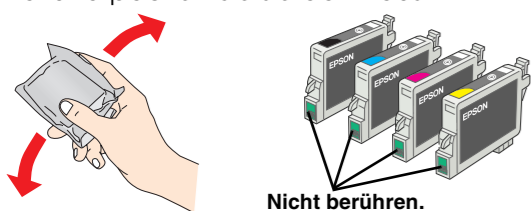
Schließen Sie das Netznetzwerk an und drücken Sie die Taste Ein/Aus, um dieses Gerät einzuschalten.

**Hinweis:** Schließen Sie dieses Gerät nicht vor dem Schritt 9 an den Computer an. Andernfalls wird die Software nicht einwandfrei installiert.

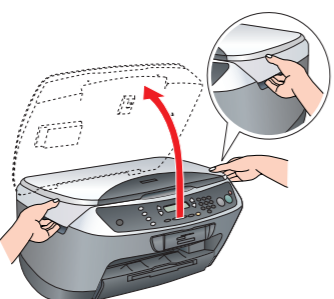


## 5 Tintenpatronen installieren

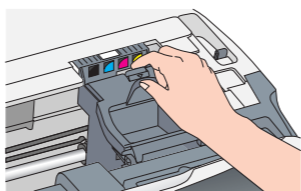
1. Öffnen Sie die Scannereinheit.
2. Schütteln Sie die verpackte Tintenpatrone 4 bis 5 Mal und packen Sie sie dann aus.



Nicht berühren.

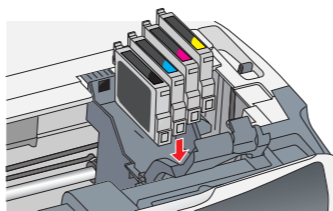


3. Öffnen Sie die Tintenpatronenabdeckung.



4. Setzen Sie die einzelnen Tintenpatronen in ihre Halterungen ein. Drücken Sie die Tintenpatrone dann nach unten, bis sie hörbar einrastet.

**Hinweis:** Setzen Sie alle Tintenpatronen ein. Dieses Produkt funktioniert erst, wenn alle Tintenpatronen korrekt installiert sind.

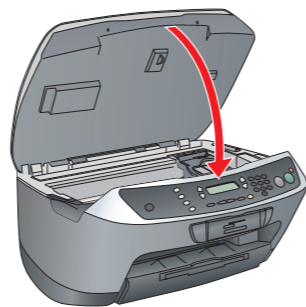


5. Schließen Sie die Tintenpatronenabdeckung.
6. Schließen Sie die Scannereinheit wieder.

Die Aktivierung des Tintenzuleitungssystems startet. Der Vorgang dauert ca. zwei Minuten.

Erste Befüllung... am LCD-Display angezeigt, und der Stylus CX erzeugt verschiedene mechanische Geräusche. Dies ist normal.

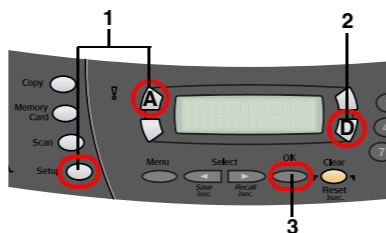
- Achtung:**
- Schalten Sie dieses Gerät niemals während der Aktivierung des Tintenzuleitungssystems aus.
  - Legen Sie kein Papier in den Drucker ein, bis die Aktivierung des Tintenzuleitungssystems abgeschlossen ist.



## 6 Sprache auswählen

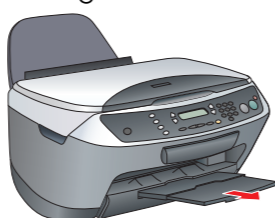
1. Drücken Sie die Tasten Setup und A, bis 7. Sprache am LCD-Display angezeigt wird, und drücken Sie dann die Taste Farbe.
2. Drücken Sie die Taste D, um eine Sprache auszuwählen.
3. Drücken Sie die Taste OK.

Die Menüpunkte erscheinen in der ausgewählten Sprache.

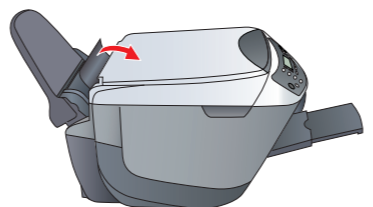


## 7 Papier einlegen

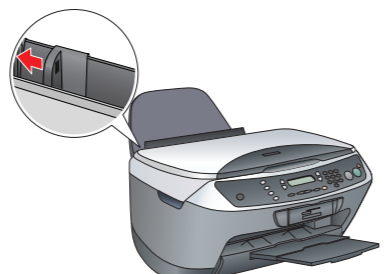
1. Ziehen Sie die Ausgabefachverlängerung heraus.



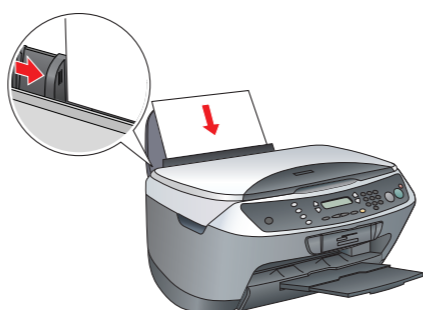
2. Ziehen Sie die Papierfachschutzblende zu sich heran.



3. Schieben Sie die Papierführungsschiene nach außen.



4. Legen Sie einen Stapel Papier gegen den rechten Rand des Papierfachs ein und schieben Sie die Papierführungsschiene an den Papierstapel.

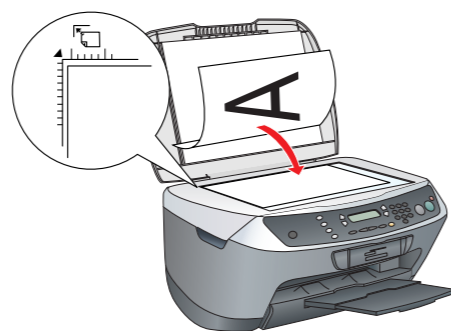


5. Stellen Sie die Papierfachschutzblende zurück.

Jetzt können Sie das Gerät als Stand-alone-Gerät verwenden. Im folgenden Abschnitt erfahren Sie, wie Sie eine Testkopie erstellen können. Wie Sie die Software installieren können, erfahren Sie im Abschnitt "Anschluss am Computer" auf diesem Blatt.

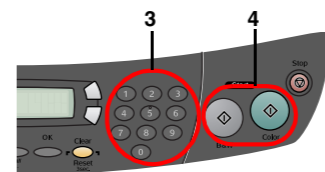
## 8 Kopien erstellen

1. Legen Sie eine Vorlage auf das Vorlagenglas ab.



2. Drücken Sie die Taste **Kopieren**, um in den Kopiermodus zu schalten.

3. Geben Sie mit den Zahlentasten die Anzahl der Kopien ein.
4. Drücken Sie die Taste SW (um in Graustufen zu kopieren) oder die Taste Farbe (um in Farbe zu kopieren).



Der Stylus CX beginnt den Kopiervorgang.

**Achtung:** Um eine Beschädigung des Geräts zu vermeiden, öffnen Sie nicht die Scannereinheit beim Scannen oder Kopieren.

Der Stylus CX bietet unterschiedliche Kopierfunktionen. Siehe „Merkmale“ auf diesem Blatt bzw. im Benutzerhandbuch - Grundlagen. Im nächsten Schritt wird die Verwendung dieses Geräts in Verbindung mit einem Computer erläutert.

## 9 Am Computer anschließen

1. Drücken Sie die Taste Ein/Aus, um den Stylus CX auszuschalten.
2. Nehmen Sie den Steckverbinder des USB-Kabels aus seiner Verpackung heraus und schließen Sie ihn an den Computer an.



## 10 Software installieren

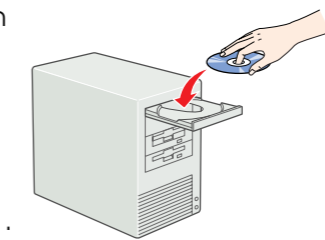
**Hinweis:** Falls Ihre CD mit dem Vermerk "Multilingual CD" versehen ist, müssen Sie zuerst die englische Software von der englischen CD installieren. Installieren Sie dann Ihre Sprache von der Multilingual CD.

Diese Software unterstützt nicht das Dateisystem UFS (UNIX File System) für Mac OS X. Installieren Sie die Software daher auf einer Festplatte oder Partition, die nicht im UFS-Format ist. Dieses Produkt unterstützt nicht die Classic-Umgebung von Mac OS X.

1. Stellen Sie sicher, dass der Stylus CX angeschlossen aber ausgeschaltet ist, und legen Sie dann die Software-CD ein.

Für Mac OS 8.6 bis 9.X: Doppelklicken Sie auf das Symbol auf der Software-CD.

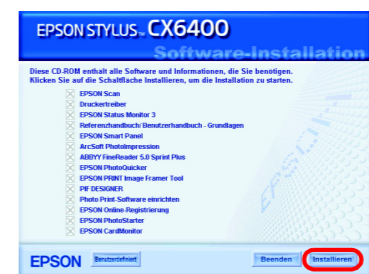
Unter Mac OS X öffnen Sie den Ordner Mac OS X und doppelklicken Sie dann auf das Symbol.



2. Deaktivieren Sie alle Virenschutzprogramme und klicken Sie dann auf Fortfahren.

3. Lesen Sie die Lizenzvereinbarung. Wenn Sie mit den Bedingungen einverstanden sind, klicken Sie auf Akzeptieren.

4. Klicken Sie auf Installieren und folgen Sie dann den Anweisungen am Bildschirm.



5. Wenn folgender Bildschirm erscheint, schalten Sie den Stylus CX ein und warten Sie, bis der Bildschirm verschwindet. Folgen Sie dann den Anweisungen am Bildschirm. EPSON Smart Panel wird in mehreren Schritten installiert.



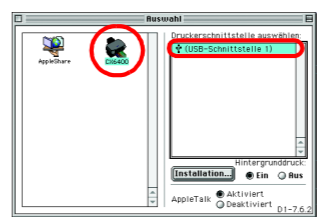
6. Klicken Sie im letzten Dialogfeld auf Beenden oder Neustart und nehmen Sie dann die CD-ROM heraus.

Windows-Anwender können nun scannen und drucken. Für Anweisungen siehe "Merkmale" oder "Mehr Informationen erhalten" auf diesem Blatt.

Macintosh: Siehe den folgenden Abschnitt, um den Stylus CX als Drucker einzurichten.

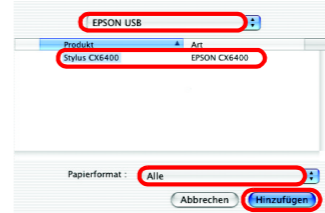
### Mac OS 8.6 bis 9.x

1. Öffnen Sie Auswahl im Apple-Menü.
2. Wählen Sie CX6400 sowie den USB-Anschluss und schließen Sie dann Auswahl.



### Mac OS X

1. Öffnen Sie den Ordner Programme auf Ihrer Festplatte, öffnen Sie dann den Ordner Dienstprogramme und doppelklicken Sie auf Print Center.
2. Klicken Sie auf Drucker hinzufügen im Dialogfeld Druckerliste.
3. Wählen Sie EPSON USB, klicken Sie auf CX6400 und wählen Sie Alle aus dem Popup-Menü Seite einrichten. Klicken Sie anschließend Hinzufügen.
4. Sicherstellen, dass die Druckerliste die Drucker (Papierrand)-Optionen enthält, und klicken Sie dann Schließen.

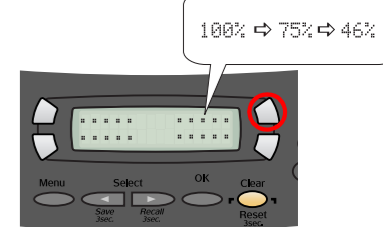


Jetzt können Sie mit dem Gerät scannen und drucken. Für Anweisungen siehe "Merkmale" oder "Mehr Informationen erhalten" auf diesem Blatt.

## Merkmale

### Tasten um das LCD

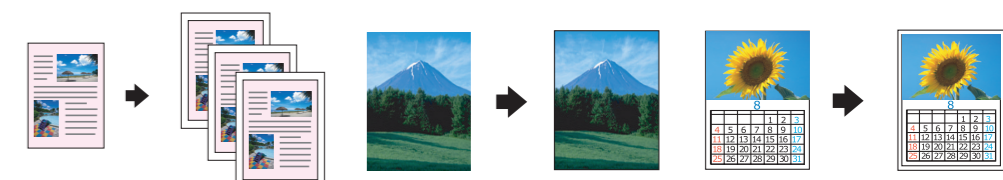
Mit den vier Tasten um das LCD können Sie schnell Einstellungen vornehmen. Drücken Sie einfach die Taste neben der Einstellung, die Sie ändern möchten, um die verfügbaren Optionen zu durchlaufen.



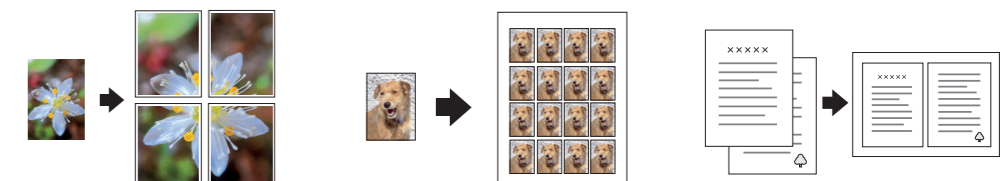
### Kopieren

Verschiedene Kopierfunktionen stehen zur Verfügung.

**Standard** **Randlos** **Schmalen Rand**



**Poster** **Wiederholen** **2-up**



### Eine Speicherkarte verwenden

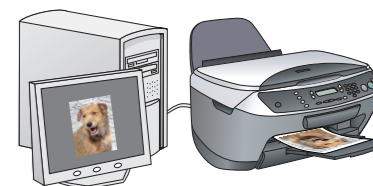
Der eingebaute Speicherkarten-Steckplatz ermöglicht Folgendes:

- Direkt von einer Speicherkarte drucken (siehe Benutzerhandbuch - Grundlagen)
- Ein Bild scannen und direkt auf einer Speicherkarte speichern (siehe Benutzerhandbuch - Grundlagen)
- Die auf einer Speicherkarte gespeicherten Daten zum Computer übertragen (siehe Referenzhandbuch)

### Drucken

Sie können vom Computer Daten, Fotos, Karten und Poster drucken.

Um diese Funktion anzuwenden, muss der Stylus CX an einem Computer mit installierter EPSON-Drucker-Software angeschlossen werden. Zum Installieren der EPSON-Drucker-Software siehe „Software installieren“ auf diesem Blatt.



### Scannen

Sie können Sie Dokumente, Fotos und andere Vorlagen scannen und in elektronischer Form zum Computer übertragen. Die gescannten Bilder können Sie für Grußkarten, E-Mail und im Internet verwenden.

Zur Verwendung der Scanfunktionen muss der Stylus CX an einem Computer, auf dem EPSON Scan und EPSON Smart Panel installiert sind, angeschlossen werden. Zum Installieren von EPSON Scan und EPSON Smart Panel siehe „Software installieren“ auf diesem Blatt.



### EPSON Smart Panel

Dieses Programm fungiert als Kopierzentrum des Stylus CX, wenn er als Scanner eingesetzt wird. Benutzen Sie es zum Kopieren, Erstellen von E-Mails, Scannen, Drucken, Faxen und für optische Zeichenerkennung.



## Mehr Informationen erhalten

### Erste Schritte

Inhalt	Beschreibt kurz, wie Sie dieses Gerät im Einzelbetrieb verwenden können. Ausführliche Bedienungsangaben finden Sie im Benutzerhandbuch - Grundlagen.
--------	--

### Benutzerhandbuch - Grundlagen

Inhalt	Beschreibt, wie der Stylus CX als unabhängiges Gerät eingesetzt wird. Sie können kopieren, direkt von einer Speicherkarte drucken und zu einer Speicherkarte scannen. Außerdem können Sie Tintenpatronen ersetzen und den Zustand des Stylus CX überprüfen. Enthält außerdem Tipps für die Fehlersuche und Informationen zur Kundenbetreuung.
Folgendermaßen aufrufen	Doppelklicken Sie auf das Symbol ESCX6400 Benutzerhandbuch - Grundlagen auf dem Desktop oder wechseln Sie zum Ordner mit Ihrer Sprache auf der mehrsprachigen CD und doppelklicken Sie auf das Symbol Kopierhandbuch.

### Benutzerhandbuch

Inhalt	Enthält wesentliche Informationen zum Drucken und Scannen. Enthält außerdem Tipps für Wartung und Fehlersuche sowie Informationen zur Kundenbetreuung.
Folgendermaßen aufrufen	Doppelklicken Sie das Symbol ESCX6400 Referenzhandbuch auf dem Desktop.

### Online-Hilfe

Inhalt	Enthält detaillierte Informationen zum Druckerdriver und EPSON Scan.
Folgendermaßen aufrufen	Siehe unter „Informationen erhalten“ im Referenzhandbuch.