

# EPSON

## EPSON STYLUS™ CX6400 Instalación

4047328-00  
XXX

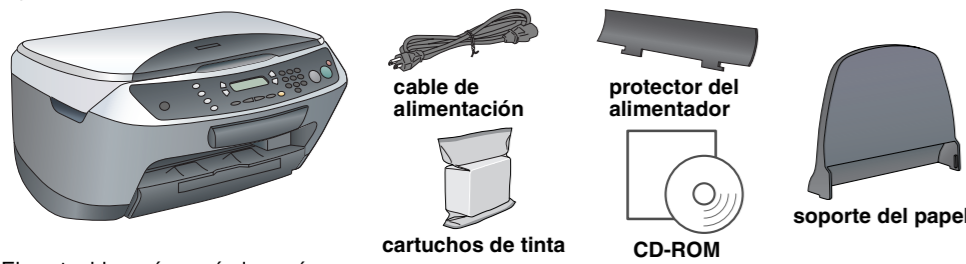
### Precauciones y notas

**Precauciones** deben seguirse para evitar daños materiales en el equipo.

**Notas** contienen información importante y sugerencias prácticas sobre el funcionamiento de este producto.

## 1 Desembalaje

Confirme que tiene las piezas siguientes y que éstas no presentan ningún desperfecto.



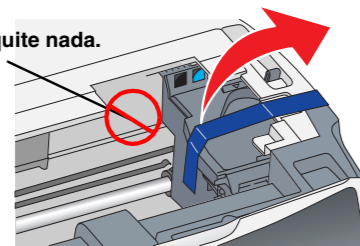
El contenido varía según los países.

El cable de alimentación viene incorporado en algunos países.

## 2 Quitar las cintas

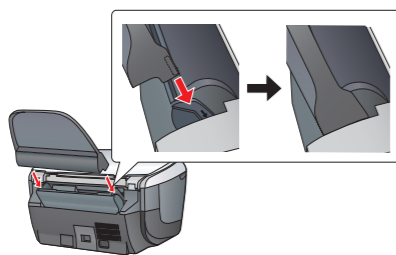
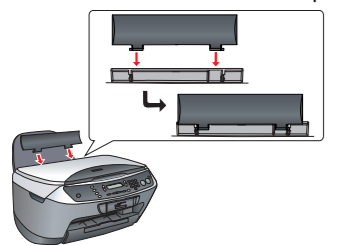
Quite las cintas y los materiales de protección siguiendo las Instrucciones de la Hoja de Aviso. Debe retirar todos los materiales de protección que rodean los cartuchos de tinta.

No toque o quite nada.



## 3 Montaje de las piezas

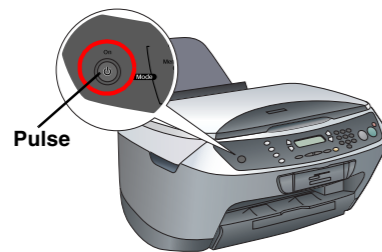
1. Instale el soporte del papel.
2. Inserte el protector del alimentador en las dos ranuras enfrente del soporte del papel.



**Nota:** El protector del alimentador evita que los elementos colocados en la cubierta del documento se introduzcan dentro de este aparato.

## 4 Encendido

Enchufe el cable de alimentación y pulse el botón de encendido para poner en marcha este producto.

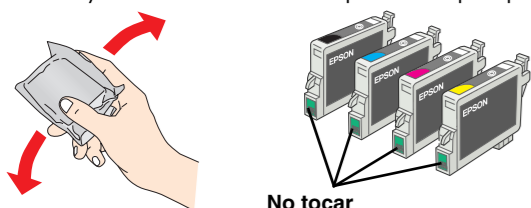


**Nota:** No conecte el aparato al ordenador antes del paso 9, o no podrá instalar el software.

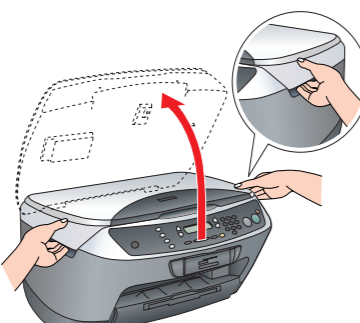
## 5 Instalación de los cartuchos de tinta

1. Abra la unidad del escáner.

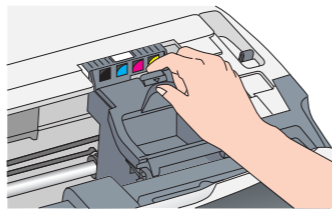
2. Agite un cartucho de tinta cuatro o cinco veces, y a continuación sáquelo del paquete.



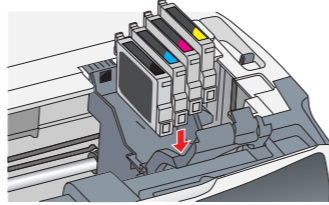
No tocar



3. Abra la cubierta del cartucho.



4. Coloque los cartuchos dentro de sus soportes respectivos. A continuación, presione el cartucho hacia abajo hasta que oiga el clic que indica que está encajado en su sitio.



### Nota:

Instale todos los cartuchos de tinta. Este producto no funcionará hasta que todos los cartuchos estén correctamente instalados.

5. Cierre la cubierta del cartucho.

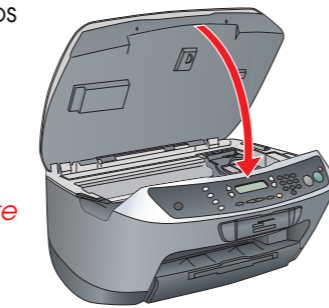
6. Baje el escáner.

Comenzará la carga de la tinta, que tarda unos dos minutos.

En la pantalla LCD se muestra el mensaje *Carga inicial...*, y la Stylus CX emitirá varios sonidos mecánicos. Es normal.

**Precaución:** No apague nunca este producto durante la carga de tinta.

No coloque papel hasta que haya terminado la carga de la tinta.



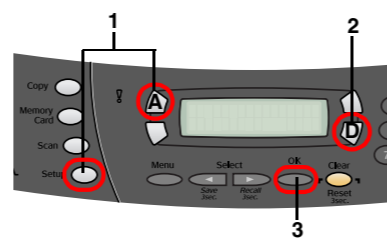
## 6 Selección de un idioma

1. Pulse el botón Setup y el botón A hasta que aparezca el mensaje 7. Idiomas en la pantalla LCD. Después, pulse el botón Color.

2. Seleccione un idioma pulsando el botón D.

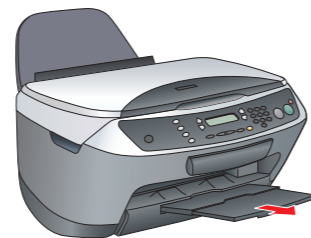
3. Pulse el botón OK.

Las opciones de menú se mostrarán en el idioma elegido.

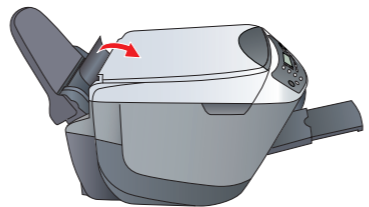


## 7 Carga del papel

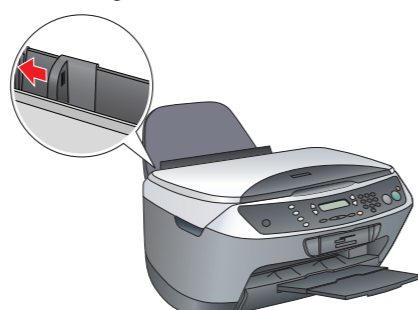
1. Deslice la extensión de la bandeja de salida hacia afuera.



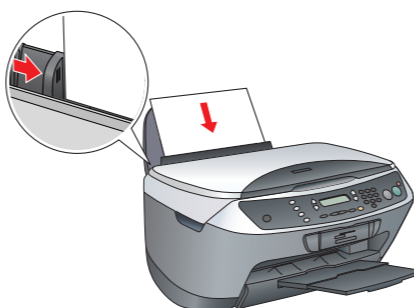
2. Mueva el protector del alimentador hacia usted.



3. Deslice la guía lateral.



4. Cargue una pila de papel de forma que esté sobre la parte derecha del alimentador y deslice la guía lateral hacia el papel.

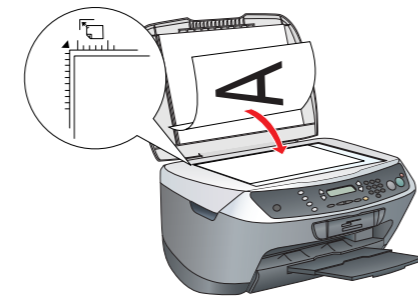


5. Vuelva a colocar el protector del alimentador en su sitio.

Ya puede utilizar este producto como un dispositivo autónomo. En la siguiente sección, se explica cómo realizar una copia de prueba. Si desea instalar el software, consulte "Conexión al ordenador" en esta hoja.

## 8 Cómo hacer copias

1. Coloque un documento sobre la superficie para documentos.



2. Pulse el botón **Modo Copia** para entrar en el modo Copia.

3. Pulse los botones numéricos para configurar el número de copias.

4. Pulse el botón ByN para copiar en escala de grises o el botón Color para realizar copias en color.

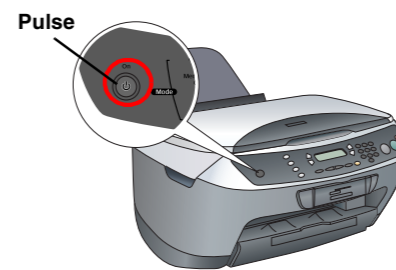
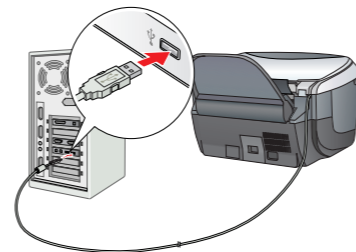
Stylus CX empieza a copiar.

**Precaución:** No abra el escáner durante el escaneado o la copia, pues podría estropear este producto.

La Stylus CX tiene diversas funciones de copia. Consulte "Funciones" en esta hoja o en el Manual de funcionamiento básico. Si desea utilizar este producto con su ordenador, consulte el paso siguiente.

## 9 Conexión al ordenador

1. Pulse el botón de encendido para apagar la Stylus CX.
2. Saque el conector del cable USB de su embalaje y conéctelo al ordenador.



## 10 Instalación del software

### Nota

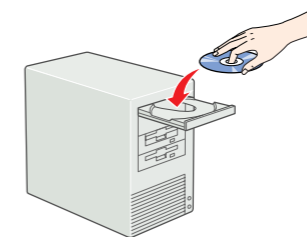
Si su CD se llama "CD Multilingüe", debe instalar primero el software English desde el CD English. Hecho esto, instale el añadido del idioma deseado desde el CD Multilingüe.

Este software no soporta el Sistema de Archivos UNIX (UFS) para Mac OS X. Instale el software en un disco o en una partición que no utilice UFS. Este producto no es compatible con el entorno Clásico de Mac OS X.

1. Compruebe que la Stylus CX esté conectada y apagada. Después, inserte el CD del software.

En Mac OS 8.6 hasta 9.X, haga doble clic en el icono del CD del software.

En Mac OS X, abra la carpeta Mac OS X y haga doble clic en el icono.

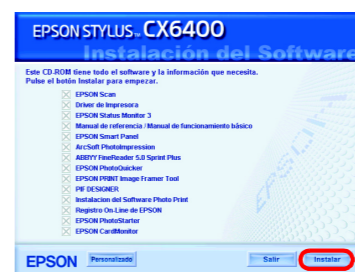
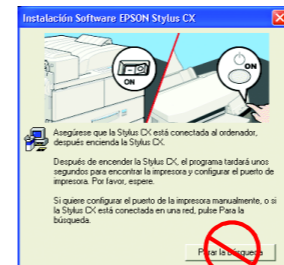


2. Apague todos los programas antivirus y haga clic en Continuar.

3. Lea el acuerdo de licencia. Si está de acuerdo con sus cláusulas, haga clic en Aceptar.

4. Haga clic en Instalar y siga las instrucciones que aparecen en la pantalla.

5. Cuando vea esta pantalla, encienda la Stylus CX y espere a que desaparezca la pantalla. Después, siga las instrucciones que aparecen en la pantalla. Tenga presente que EPSON Smart Panel se instala en varias fases.



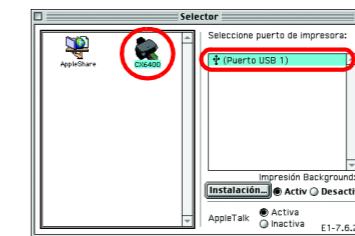
6. En la pantalla final, haga clic en Salir o en Reiniciar ahora y luego saque el CD-ROM.

Si es usuario de Windows, ya puede empezar a escanear e imprimir. Encontrará las instrucciones en "Funciones" o "Cómo obtener más información" en esta hoja.

Si es usuario de Macintosh, consulte la siguiente sección para configurar la Stylus CX como una impresora.

### En Mac OS 8.6 hasta 9.X

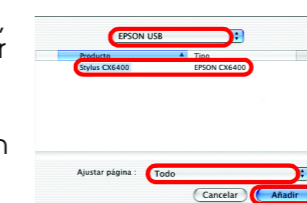
1. Abra el Selector en el menú Apple.
2. Seleccione CX6400 y su puerto USB. Cierre el Selector.



### En Mac OS X

1. Abra la carpeta Aplicaciones de su disco duro, abra la carpeta Utilidades, y haga doble clic en el icono Centro de impresión.
2. Haga clic en la opción Añadir impresora del cuadro de diálogo Lista de impresoras.

3. Seleccione USB EPSON, haga clic en Stylus CX6400, y seleccione Todo en el menú desplegable Ajustar página. Por último, haga clic en Añadir.
4. Compruebe que la Lista impresoras contenga las opciones de impresora (tipo margen) y haga clic en Cerrar.

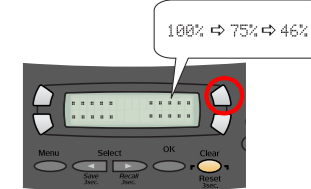


Ahora, ya está preparado/a para escanear e imprimir. Encontrará las instrucciones en "Funciones" o "Cómo obtener más información" en esta hoja.

## Funciones

### Botones que rodean la pantalla LCD

Los cuatro botones situados alrededor de la pantalla LCD le permiten configurar ajustes rápidamente. Basta con pulsar el botón configuro al ajuste que desee cambiar para desplazarse por las opciones disponibles.



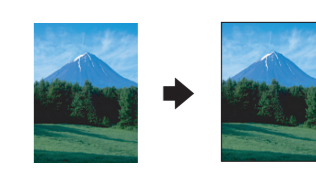
### Copia

Tiene varias opciones de copia.

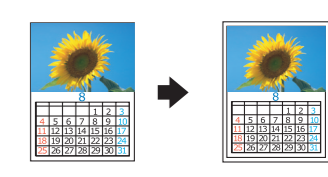
#### Estándar



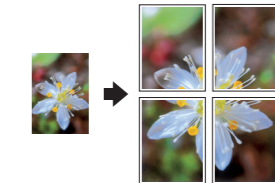
#### Sin márgenes



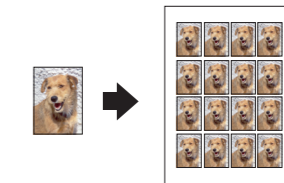
#### Margen pequeño



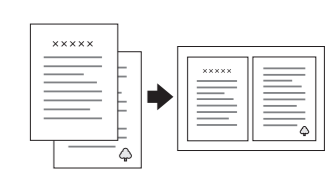
#### Póster



#### Repetir



#### 2-up



### Uso de tarjetas de memoria

La ranura para tarjetas de memoria incorporada le permite hacer lo siguiente:

- Imprimir directamente desde una tarjeta de memoria (véase el Manual de funcionamiento básico).
- Escanear y guardar una imagen directamente en una tarjeta de memoria (véase el Manual de funcionamiento básico).
- Transferir al ordenador los datos almacenados en una tarjeta de memoria. (Consulte la Guía de Referencia).

### Impresión

Puede imprimir datos y crear fotos, postales y pósters desde el ordenador.

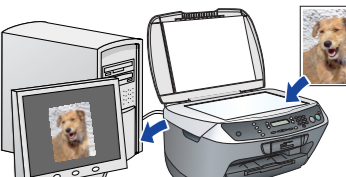
Para utilizar esta función, tiene que conectar la Stylus CX a un ordenador con el software de impresora EPSON instalado. Encontrará las instrucciones de instalación del controlador de impresora EPSON en "Instalación del software" en esta hoja.



### Escaneado

Puede escanear documentos, fotos y otros materiales para pasarlos al formato electrónico para el ordenador. Después, podrá utilizar las imágenes escaneadas en tarjetas de felicitación, mensajes de correo electrónico o en la Web.

Para utilizar las funciones de escaneado, tiene que conectar la Stylus CX a un ordenador con EPSON Scan y EPSON Smart Panel instalados. Encontrará las instrucciones de instalación de EPSON Scan y EPSON Smart Panel en "Instalación del software" en esta hoja.



### EPSON Smart Panel

Es la imprenta de su Stylus CX cuando funciona como escáner. Utilícelo para copiar, crear mensajes de correo electrónico o faxes, escanear, imprimir o utilizar el OCR (Reconocimiento óptico de caracteres).



### Cómo obtener más información

#### Primeros pasos

Índice	Primeros pasos para usar este producto en modo autónomo. Las instrucciones detalladas de funcionamiento se explican en el Manual de funcionamiento básico.
--------	--

#### Manual de funcionamiento básico

Índice	Instrucciones para utilizar la Stylus CX como un dispositivo autónomo. Puede copiar, imprimir directamente desde una tarjeta de memoria, y escanear a una tarjeta de memoria. También puede cambiar cartuchos de tinta y verificar las condiciones de la Stylus CX. También se indica qué hacer en caso de posibles problemas y cómo ponerse en contacto con el Centro de atención al cliente.
Cómo acceder	Haga doble clic en el icono Manual de funcionamiento básico de ESCX6400 del escritorio. Otra opción es ir a la carpeta de su idioma en el CD Multilingüe y hacer doble clic en el icono Manual de copia.

#### Manual de referencia

Índice	Instrucciones básicas para imprimir y escanear. También incluye consejos de mantenimiento y solución de problemas e información del soporte técnico.
Cómo acceder	Haga doble clic en el icono Manual de referencia de ESCX6400 del escritorio.

#### Ayuda on-line

Índice	Información detallada sobre el controlador de impresora y EPSON Scan.
Cómo acceder	Consulte "Cómo obtener información" en el Manual de referencia.