

EPSON

EPSON STYLUS™ CX6400

Inštalácia

SK4047331-00

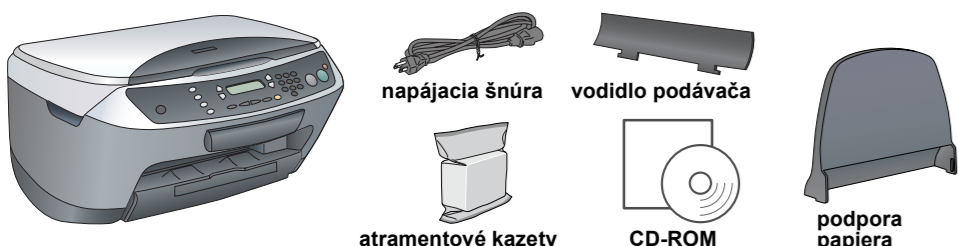
Upozornenia a poznámky

Upozornenia je nutné rešpektovať, aby nevzniklo poškodenie zariadenia.

Poznámky obsahujú dôležité informácie a užitočné tipy pre prácu s týmto zariadením.

1 Rozbalenie

Presvedčte sa, že nasledujúce časti zariadenia sú k dispozícii a že nie sú poškodené.

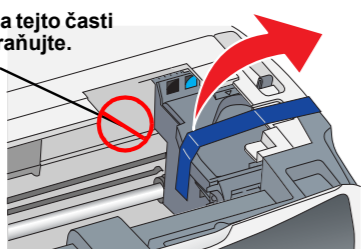


Obsah balenia nie je všade rovnaký. V niektorých krajinách môže byť napájacia šnúra už zapojená.

2 Odstránenie pások

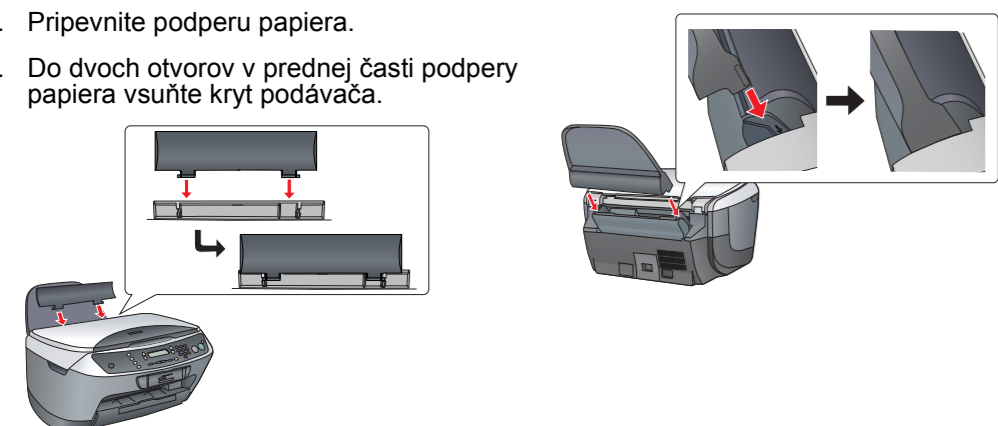
Odstraňte všetky pásky a ochranný materiál podľa pokynov na letáku s upozornením. Skontrolujte, či je z atramentovej kazety odstránený všetok ochranný materiál.

Nedotýkajte sa tejto časti ani ju neodstraňujte.



3 Nasadenie súčastí

1. Pripevnite podporu papiera.
2. Do dvoch otvorov v prednej časti podpory papiera vsuňte kryt podávača.

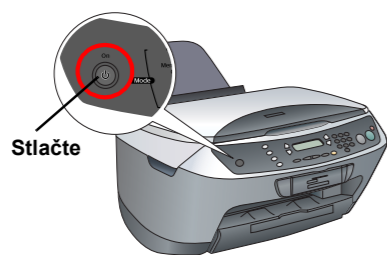


Poznámka: Kryt podávača bráni predmetom položeným na kryte dokumentu, aby sa dostali do zariadenia.

4 Zapnutie

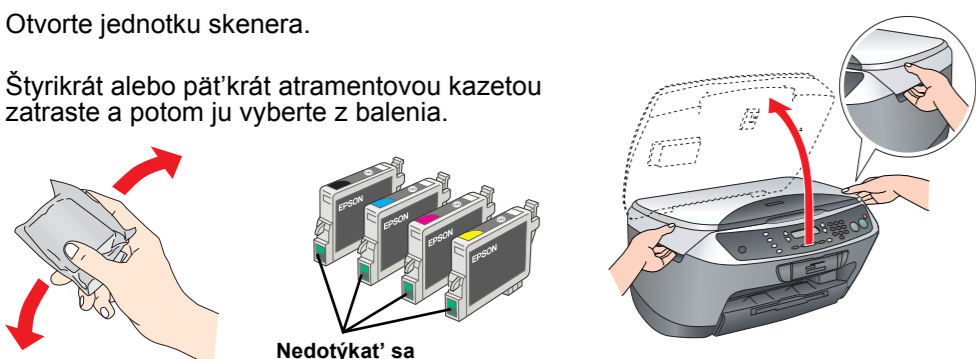
Zapojte napájaciu šnúru a stlačením tlačidla zapnete zariadenie On.

Poznámka: Nepripájajte ho k počítaču skôr než v kroku 9, inak nebude možné nainštalovať softvér.

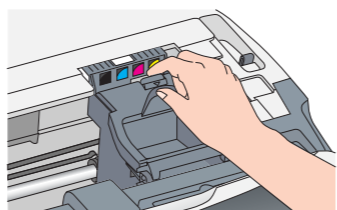


5 Inštalácia atramentových kaziet

1. Otvorte jednotku skenera.
2. Štyrikrát alebo päťkrát atramentovou kazetou zatrasťte a potom ju vyberte z balenia.

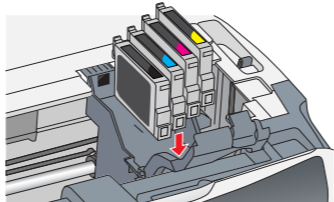


3. Otvorte kryt kaziet.



4. Umiestnite všetky kazety do príslušných držiakov. Zatlacíte kazetu nadol, kým nezaklapne na svoje miesto.

Poznámka: Nainštalujte všetky atramentové kazety. Zariadenie nepracuje, ak nie sú riadne nainštalované všetky kazety.



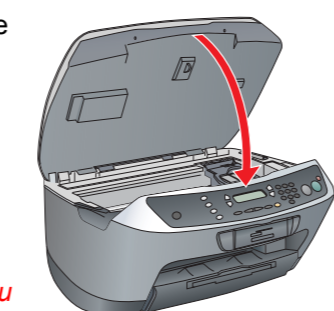
5. Zatvorte kryt kaziet.

6. Sklopte jednotku skenera.

Spustí sa dopĺňanie atramentu, ktoré trvá približne dve minúty.

Initial charge... (Prvé naplnenie) sa zobrazí na displeji a zariadenie Stylus CX vydáva mechanické zvuky. To je normálne.

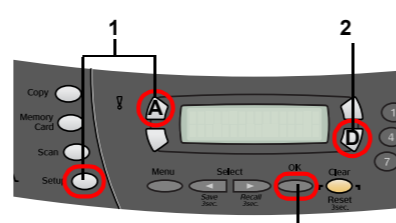
- Upozornenie:**
 - Počas procesu dopĺňania atramentu nikdy nevypínajte napájanie.
 - Nevkladajte papier, kým dopĺňanie atramentu neskončí.



6 Výber jazyka

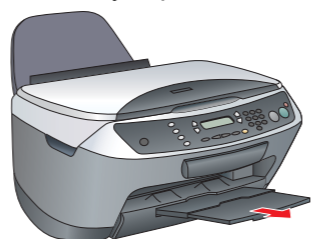
1. Opakovane stlačte tlačidlo Setup a tlačidlo A, kým sa na displeji nezobrazí položka 7. Languages (Jazyky) a stlačte tlačidlo Color.
2. Stlačením tlačidla D vyberte jazyk.
3. Stlačte tlačidlo OK.

Položky ponuky sa zobrazia vo vybranom jazyku.

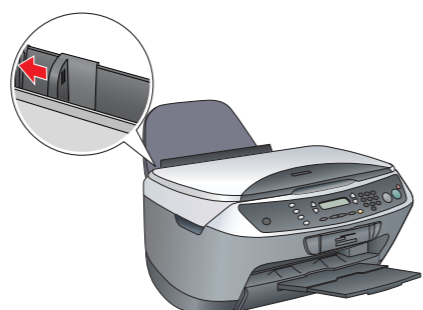


7 Vkladanie papiera

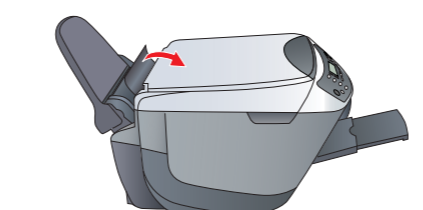
1. Vysuňte nastavtec výstupného zásobníka.



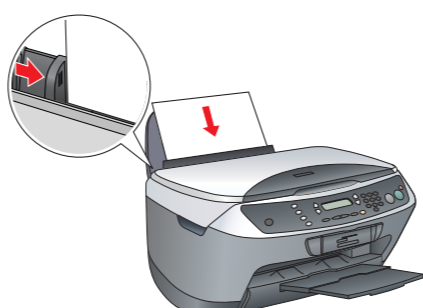
2. Posuňte kryt podávača k sebe.
3. Vysuňte vodidlo okraja.



4. Vložte stoh papiera tak, aby sa opieral o pravú stranu podávača a prisuňte vodidlo okraja k papieri.



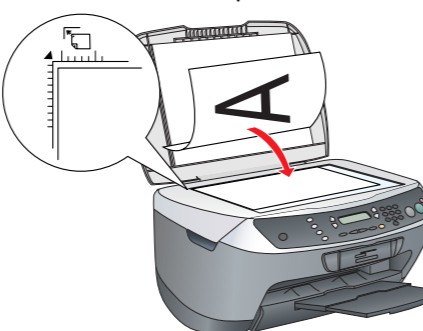
5. Posuňte kryt podávača naspäť.



Teraz je zariadenie pripravené na samostatné použitie. Návod na vytlačenie skúšobnej kópie nájdete v ďalšej časti. Ak chcete nainštalovať softvér, pozrite sa na časť "Pripojenie k počítaču" v tomto liste.

8 Kopírovanie

1. Položte dokument na platiňu.



2. Stlačením tlačidla Copy Mode aktivujte režim kopírovania.

3. Stlačením číselných tlačidiel nastavte počet kópií.

4. Stlačte tlačidlo B&W, ak chcete kopírovať v stupňoch šedej alebo tlačidlo Color, ak chcete kopírovať farebne.

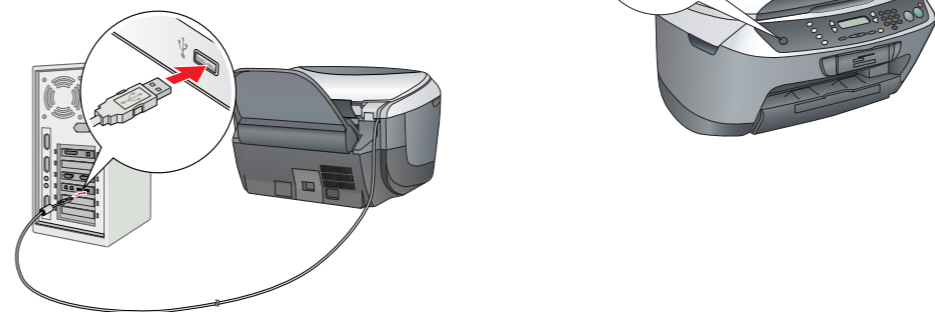
Zariadenie Stylus CX začne kopírovať.

Upozornenie: Počas skenovania alebo kopírovania neotvárajte jednotku skenera. V opačnom prípade hrozí poškodenie zariadenia.

Zariadenie Stylus CX má niekoľko funkcií kopírovania. Ďalšie informácie nájdete v časti "Funkcie" v tomto liste alebo v príručke Basic Operation Guide (Základné operácie). Ak chcete zariadenie používať s počítačom, prečítajte si ďalší krok.

9 Pripojenie k počítaču

1. Stlačením tlačidla napájanie On zariadenie Stylus CX vypnete.
2. Vyberte kábel USB z balenia a pripojte ho k počítaču.



10 Inštalácia softvéru

Poznámka

V prípade, že je na disku CD uvedené "Multilingual CD" (Viacjazyčný CD), musíte najprv nainštalovať anglický softvér z anglického CD. Ďalej nainštalujte z disku Multilingual CD (Viacjazyčného CD) doplnok pre zvolený jazyk.

Tento softvér nepodporuje systém súborov UNIX File System (UFS) pre Mac OS X. Inštalujte softvér na disk alebo na jeho časť, ktorá nepoužíva systém UFS. Toto zariadenie nepodporuje prostredie Classic systému Mac OS X.

1. Zariadenie Stylus CX musí byť pripojené a vypnuté. Vložte do jednotky CD disk so softvérom.

V systémoch Mac OS 8.6 až 9.X dvakrát klepnite na ikonu na CD so softvérom.

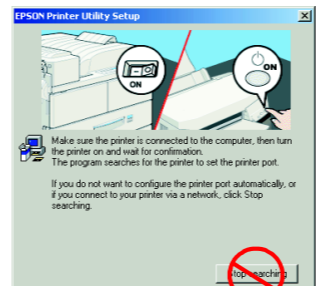
V systéme Mac OS X otvorte zložku Mac OS X a dvakrát klepnite na ikonu.

2. Vypnite všetky antivírusové programy a klepnite na Continue (Pokračovať).

3. Prečítajte si licenčnú zmluvu. Ak súhlasíte s podmienkami, klepnite na položku Agree (Súhlasím).

4. Klepnite na tlačidlo Install (Inštalovať) a postupujte podľa pokynov na obrazovke.

5. Len čo sa objaví táto obrazovka, zapnite zariadenie Stylus CX a počkajte, kým obrazovka nezmlzne. Ďalej postupujte podľa pokynov na obrazovke. Inštalácia aplikácie EPSON Smart Panel prebieha v niekoľkých krokoch.



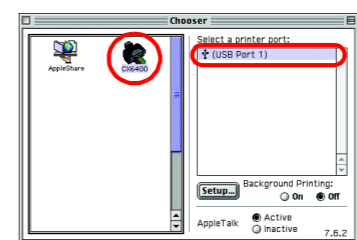
6. Na poslednej obrazovke klepnite na tlačidlo Exit (Koniec) alebo Restart Now (Reštartovať teraz) a vyberte CD-ROM.

V prípade, že používate systém Windows, zariadenie je pripravené na skenovanie a tlač. Pokyny nájdete v časti "Funkcie" alebo "Ďalšie informácie" v tomto liste.

V prípade, že používate systém Macintosh, pozrite sa na ďalšiu časť s informáciami o nastavení zariadenia Stylus CX ako tlačiarne.

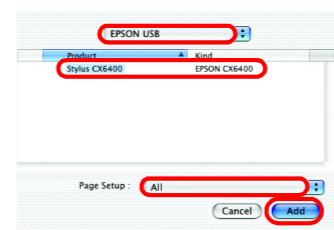
Systém Mac OS 8.6 až 9.X

1. Z ponuky Apple otvorte okno Chooser (Pripojenie).
2. Vyberte položku CX6400 a port USB a zatvorte okno Chooser (Pripojenie).



Systém Mac OS X

1. Otvorte zložku Applications (Aplikácie) na pevnom disku, otvorte zložku Utilities (Nástroje) a dvakrát klepnite na ikonu Print Center (Tlačové stredisko).
2. V dialógovom okne Printer List (Zoznam tlačiarní) klepnite na tlačidlo Add Printer (Pridať tlačiareň).
3. Vo vyskakovacom menu Page Setup (Vzhľad stránky) vyberte položku EPSON USB a klepnite na CX6400. Nakoniec klepnite na tlačidlo Add (Pridať).
4. Skontrolujte, či zoznam Printer List (Zoznam tlačiarní) obsahuje možnosti tlačiarne (týkajúce sa okrajov) a klepnite na tlačidlo Close (Zavrieť).

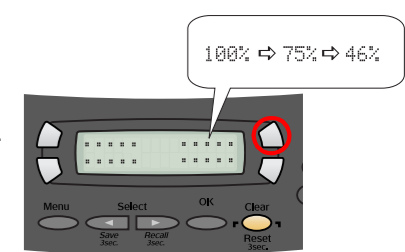


Teraz je zariadenie pripravené na skenovanie a tlač. Pokyny nájdete v časti "Funkcie" alebo "Ďalšie informácie" v tomto liste.

Funkcie

Tlačidlá okolo displeja

Štyri tlačidlá okolo displeja umožňujú rýchle nastavenie. Stačí stlačiť tlačidlo nastavenia, ktoré chcete použiť a presuniete sa k dostupným voľbám.



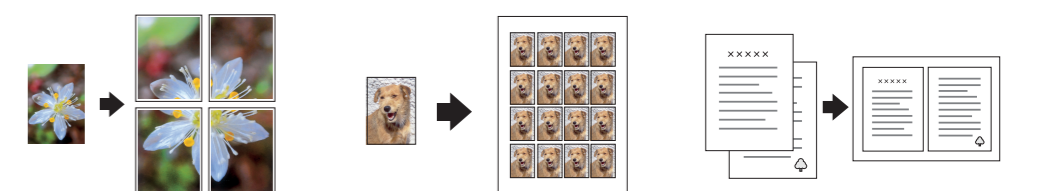
Kopírovanie

Kopírovať je možné viacerými spôsobmi.

- Standard (Štandardné)
- BorderFree (Bez okraja)
- Small Margin (Malý okraj)



- Poster (Plagát)
- Repeat (Opakované kopírovanie)
- 2-up (2 stránky na list)



Použitie pamäťovej karty

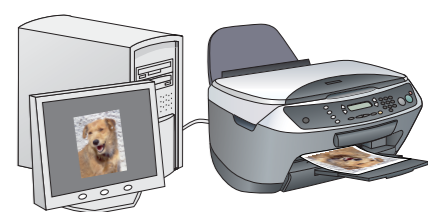
Zabudovaná zásuvka na pamäťové karty umožňuje nasledujúce operácie:

- príamu tlač z pamäťovej karty (viď príručku Basic Operation Guide /Základné operácie/),
- skenovanie a ukladanie obrazu priamo na pamäťovú kartu (viď príručku Basic Operation Guide /Základné operácie/),
- prenos dát, uložených na pamäťovej karte do počítača (viď referenčnú príručku Reference Guide).

Tlač

Môžete tlačiť dáta, fotografie, pohľadnice a plagáty z počítača.

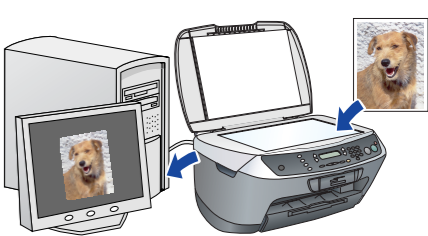
Pred použitím tejto funkcie musíte pripojiť zariadenie Stylus CX k počítaču s nainštalovaným tlačovým softvérom EPSON. Pokyny k inštalácii ovládača tlačiarne EPSON nájdete v časti "Inštalácia softvéru" na tomto liste.



Skenovanie

Môžete skenovať dokumenty, fotografie a iný materiál do elektronického formátu pre počítač a následne naskenované obrázky použiť v blahoželaniach, elektronickej pošte a na webových stránkach.

Pred použitím funkcie skenovanie musíte pripojiť zariadenie Stylus CX k počítaču s nainštalovaným softvérom EPSON Scan a EPSON Smart Panel. Pokyny k inštalácii aplikácie EPSON Scan a EPSON Smart Panel nájdete v časti "Inštalácia softvéru" na tomto liste.



EPSON Smart Panel

Toto je kopírovacie centrum v prípade, že sa zariadenie Stylus CX používa ako skener. Používa sa na kopírovanie, tvorbu elektronickej pošty, skenovanie, tlač, faxovanie alebo s funkciou OCR (optické rozpoznávanie znakov).



Získanie ďalších informácií

Začínáme

Obsah	Tu je stručne popísaný postup práce so zariadením bez počítača. Všetky podrobné informácie nájdete v príručke Basic Operation Guide (Základné operácie).
-------	--

Basic Operation Guide (Základné operácie)

Obsah	Popisuje použitie zariadenia Stylus CX bez počítača. Môžete kopírovať, tlačiť priamo z pamäťovej karty a skenovať na pamäťovú kartu. Tiež je možné meniť atramentové kazety a kontrolovať stav zariadenia. Zahŕňa aj typy pre riešenie problémov a podporu zákazníkov.
Spôsob otvorenia	Dvakrát klepnite na ikonu ESCX6400 Basic Operation Guide (Základné operácie) na pracovnej ploche alebo prejdite do zložky s vaším jazykom na disku Multilingual CD a dvakrát klepnite na ikonu Copy Guide.

Reference Guide (Referenčná príručka)

Obsah	Obsahuje základné informácie o tlači a skenovaní. Ďalej obsahuje rady pre údržbu a riešenie problémov a informácie o technickej podpore a podpore zákazníkov.
Spôsob otvorenia	Dvakrát klepnite na ikonu ESCX6400 Reference Guide (Referenčná príručka) na pracovnej ploche.

Pomocník

Obsah	Obsahuje podrobné informácie o ovládači tlačiarne a nástroji EPSON Scan.
Spôsob otvorenia	Viď časť "Getting information" (Získavanie informácií) v referenčnej príručke Reference Guide.