

# EPSON

## EPSON STYLUS™ CX6400

# Ayarlar

TR4047336-00

### Dikkat Notları ve Notlar

**Dikkat Notları'na aygıtınıza bir zarar gelmemesi için uyulması gerekir.**

**Notlar bu ürünün kullanımıyla ilgili önemli bilgiler ve yararlı ipuçları verir.**

## 1 Paketi Açma

Aşağıdaki parçaların pakette bulunduğundan ve hasarlı olmadığından emin olun.

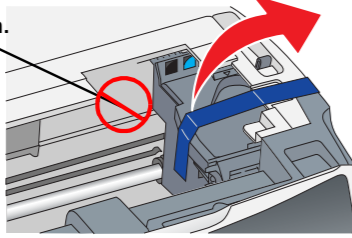


İçindekiler bulunduğunuz yere göre değişebilir. Bazı ülkelerde güç kablosu takılı verilir.

## 2 Bantları Çıkarma

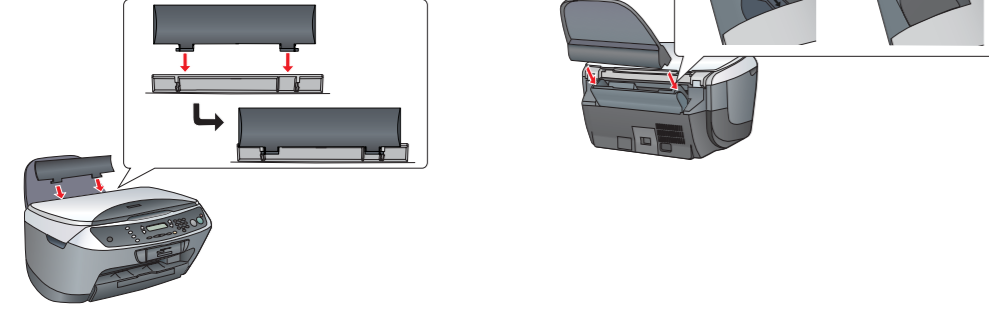
Bantları ve koruyucu malzemeyi, Uyarı Kartı'nı izleyerek çıkarın. Mürekkep kartuşlarının etrafındaki koruyucu malzemenin çıkarıldığından emin olun.

**Dokunmayın ve çıkarmayın.**



## 3 Parçaları Takma

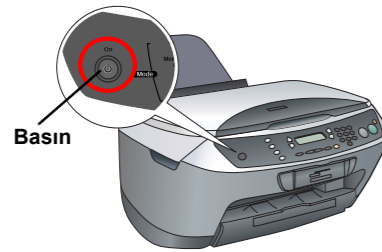
1. Kağıt desteğini takın.
2. Besleyici koruyucusunu kağıt desteğinin önündeki iki yuvaya takın.



**Not:** Besleyici koruyucusu, belge kapağına konan öğelerin bu ürünün içine girmesini önler.

## 4 Aygıtı Açma

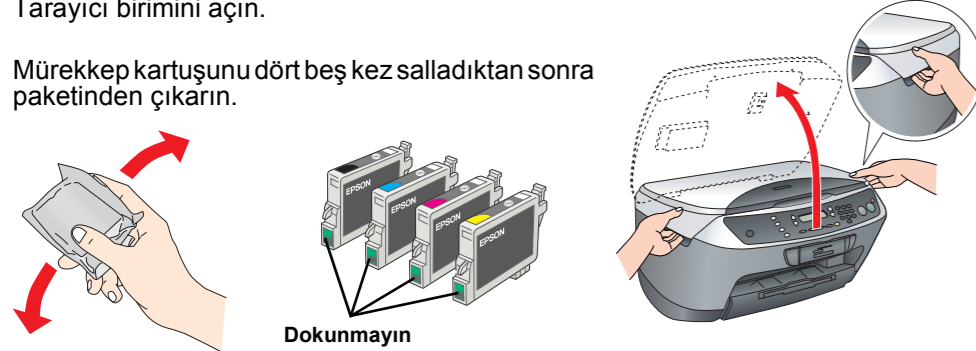
Güç kablosunu takın ve aygıtı açmak için On (Açık) düğmesine basın.



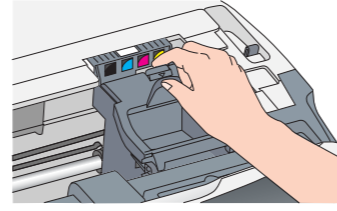
**Not:** 9 adımdan önce bilgisayara bağlamayın yoksa yazılımı yükleyemezsiniz.

## 5 Mürekkep Kartuşu Takma

1. Tarayıcı birimini açın.
2. Mürekkep kartuşunu dört beş kez salladıktan sonra paketinden çıkarın.



3. Kartuş kapağını açın.



4. Her kartuşu kendi tutucusuna yerleştirin. Sonra, tık sesiyle yerine oturana kadar aşağı doğru itin.

**Not:** Mürekkep kartuşlarının tümünü takın. Kartuşların tümü doğru olarak takılmadıkça bu ürün çalışmaz.

5. Kartuş kapağını kapatın.
6. Tarayıcı birimi indirin.

Mürekkep dolmaya başlar ve tamamlanması yaklaşık iki dakika alır.

Initial charge... (İlk doldurma...) LCD ekranda belirir ve Stylus CX'den bazı mekanik sesler gelir. Bu normaldir.

- Dikkat:**
- Mürekkep doldurma işlemi sırasında bu ürünü asla kapatmayın.
  - Mürekkep doldurma tamamlanana kadar kağıt yüklemeyin.

## 6 Dil Seçme

1. LCD ekranda 7.Language (Diller) görünene kadar Setup (Ayarlar) ve A düğmesine basın, sonra da Color (Renk) düğmesine basın.
2. D düğmesine basarak bir dil seçin.
3. OK (Tamam) düğmesine basın.

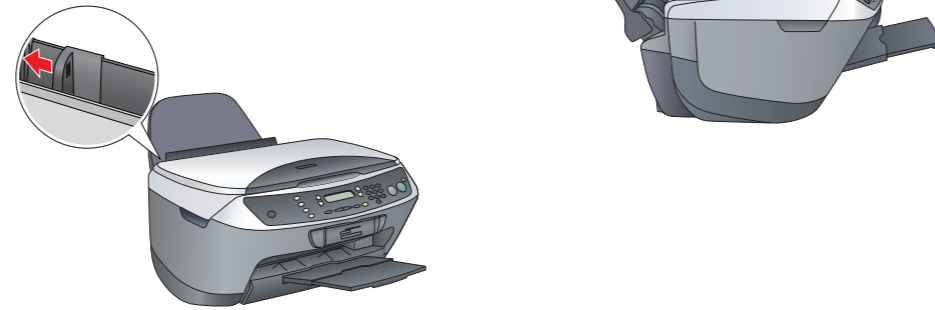
Menu (Menü) öğeleri seçilen dilde belirir.

## 7 Kağıt Yükleme

1. Çıktı tepsi uzantısını dışarı çekin.



2. Besleyici koruyucusunu kendinize doğru çekin.
3. Kenar kılavuzunu dışarı çekin.



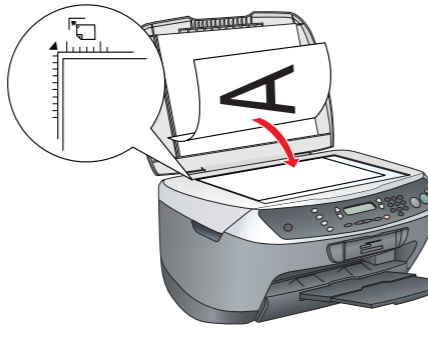
4. Bir deste kağıdı besleyicinin sağ tarafına yaslanacak şekilde yükleyin ve kenar kılavuzunu kağıda yaslayın.

5. Besleyici koruyucusunu tekrar geri itin.

Şimdi artık bu ürünü tek başına çalışan bir aygıt olarak kullanmaya hazırsınız. Bir sınamaya kopyasının nasıl alınacağını öğrenmek için sonraki bölüme bakın. Yazılım yüklemek istiyorsanız bkz. bu karttaki "Bilgisayarınıza Bağlanma."

## 8 Fotokopi Çekme

1. Belge tablasına bir belge yerleştirin.



2. Copy Mode (Fotokopi Modu)'na geçmek için Copy Mode (Fotokopi Modu) düğmesine basın.

3. Kopya sayısını girmek için numara tuşlarına basın.

4. Siyah beyaz fotokopi için B&W Copy (S/B Fotokopi) düğmesine, renkli fotokopi için Color Copy (Renkli Fotokopi) düğmesine basın.

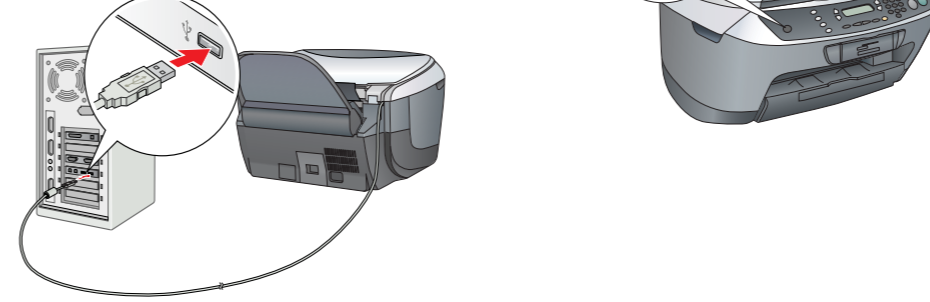
Stylus CX fotokopiye başlar.

**Dikkat:** Tarayıcı birimini tarama veya fotokopi sırasında açmayın, ürüne zarar verebilirsiniz.

Stylus CX'de çeşitli fotokopi işlevleri bulunur. Bkz. bu karttaki "Özellikler" veya Temel Kullanım Kılavuzu. Bu ürünü bilgisayarınızla kullanmak için bundan sonraki adıma bakınız.

## 9 Bilgisayarınıza Bağlama

1. Stylus CX'i kapatmak için On (Açık) düğmesine basın.
2. USB kablosunu paketinden çıkarın ve sonra bilgisayarınıza bağlayın.

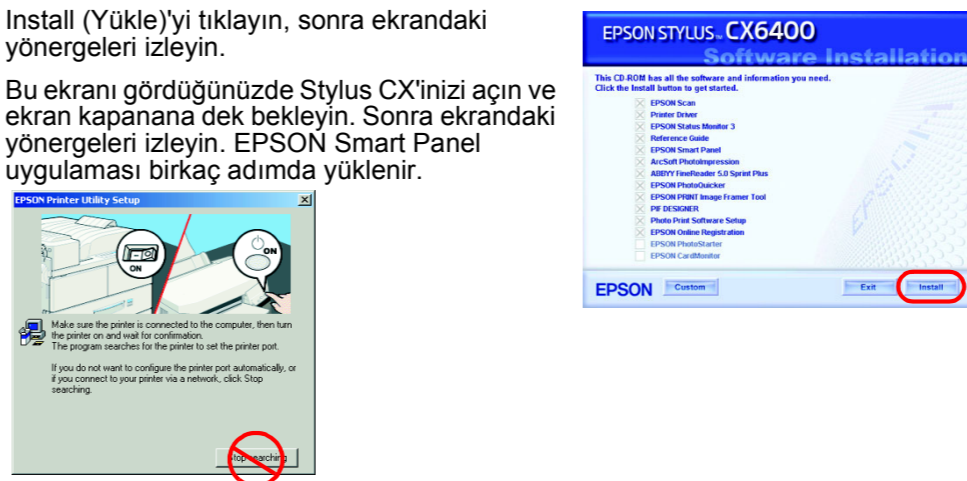


## 10 Yazılımı Yükleme

**Not**

- CD'nizde "Multilingual CD" (Çok Dilde CD) etiketi varsa önce İngilizce CD'den English (İngilizce) yazılımı yüklemelisiniz. Sonra tercih ettiğiniz dil sürümünü Çok Dilde CD'den yükleyin.
- Bu yazılım Mac OS X için olan UNIX Dosya Sistemi'ni (UFS) desteklemez. Yazılımı, UFS'yi kullanmayan bir diske veya bölüme yükleyin. Bu ürün Mac OS X Classic ortamını desteklemez.

1. Stylus CX'in bağlı ve kapalı olduğundan emin olun, sonra yazılım CD'sini takın. Mac OS 8.6 – 9.X için, yazılım CD'sindeki simgesini çift tıklayın. Mac OS X için, Mac OS X klasörünü açın, sonra simgesini çift tıklayın.
2. Tüm virus koruma programlarını kapatın, sonra Continue (Devam)'ı tıklayın.
3. Lisans sözleşmesini okuyun. Koşulları kabul ediyorsanız Agree (Kabül)'ü tıklayın.
4. Install (Yükle)'ü tıklayın, sonra ekrandaki yönergeleri izleyin.
5. Bu ekranı gördüğünüzde Stylus CX'inizi açın ve ekran kapanana dek bekleyin. Sonra ekrandaki yönergeleri izleyin. EPSON Smart Panel uygulaması birkaç adımda yüklenir.



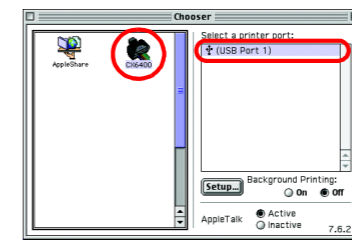
6. Son ekranda Exit (Çıkış) veya Restart Now (Şimdi Yeniden Başlat)'ı tıklayın, sonra CD-ROM'u çıkarın.

Windows kullanıcıları, siz taramaya ve baskı yapmaya hazırsınız. Yönergeler için bkz. bu karttaki "Özellikler" veya "Daha Fazla Bilgi Alma."

Macintosh kullanıcıları, Stylus CX'i yazıcı olarak kurmak için bir sonraki bölüme bakın.

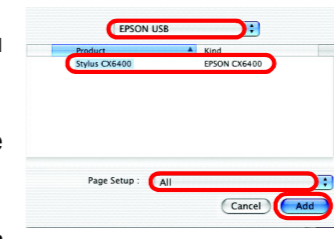
### Mac OS 8.6 – 9.X için

1. Apple (Elma) menüsünden Chooser (Seçici)'yi açın.
2. CX6400'u ve USB kapınızı seçin, sonra Chooser (Seçici)'yi kapatın.



### Mac OS X için

1. Sabit disk sürücünüzde Applications (Uygulamalar) klasörünü açın, sonra Utilities (İzleneler) klasörünü açıp Print Center (Baskı Merkezi) simgesini çift tıklayın.
2. Printer List (Yazıcı Listesi) iletişim kutusunda Add Printer (Yazıcı Ekle) öğesini tıklayın.
3. EPSON USB'yi seçin, CX6400'u tıklayın, sonra Page Setup (Sayfa Düzeni) açılır menüsünden All (Tümü)'nü seçin. Son olarak Add (Ekle)'yi seçin.
4. Printer List (Yazıcı Listesi)'nde yazıcı (kenar türü) seçeneklerinin bulunduğundan emin olun, sonra Close (Kapat)'ı tıklayın.

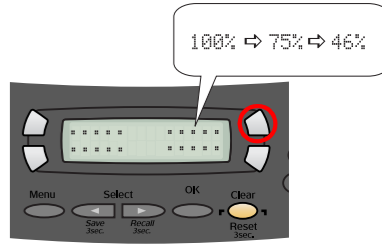


Şimdi taramaya ve baskı yapmaya hazırsınız. Yönergeler için bkz. bu karttaki "Özellikler" veya "Daha Fazla Bilgi Alma."

## Özellikler

### LCD Ekranı etrafındaki düğmeler

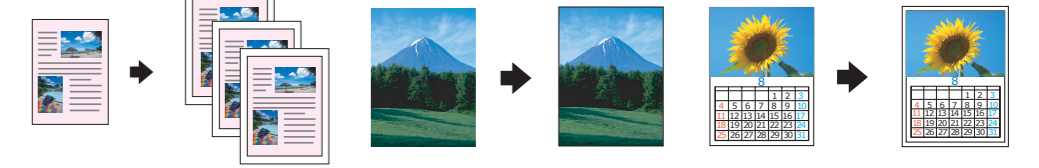
LCD ekranı etrafındaki dört düğme ayarları hızla yapmanızı sağlar. Değiştirmek istediğiniz bir ayarın yanındaki düğmeye basarak kullanabileceğiniz seçenekler arasında dolaşın.



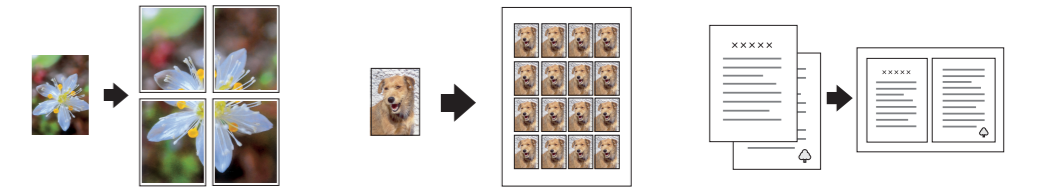
### Fotokopi Alma

Çeşitli seçeneklerle fotokopi alabilirsiniz.

- Standard (Standart)
- BorderFree (Kenar Boşluksuz)
- Small Margin (Küçük Kenar Paylı)



- Poster
- Repeat (Yinele)
- 2-up (Sayfaya İki)



### Bellek Kartı Kullanma

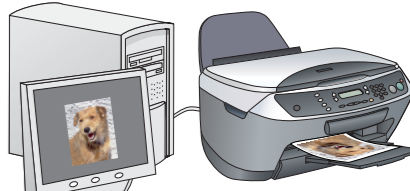
Yerleşik bellek kartı yuvası şunları yapmanızı sağlar:

- Doğrudan bellek kartından yazdırabilirsiniz (Bkz. Temel Kullanım Kılavuzu)
- Bir görüntüyü tarayıp doğrudan bellek kartına kaydedebilirsiniz (Bkz. Temel Kullanım Kılavuzu)
- Bellek kartında saklanan verileri bilgisayarınıza aktarabilirsiniz. (Bkz. Başvuru Kılavuzu)

### Yazdırma

Bilgisayarınızdan veri yazdırabilir, fotoğraf, posta kartı ve poster hazırlayabilirsiniz.

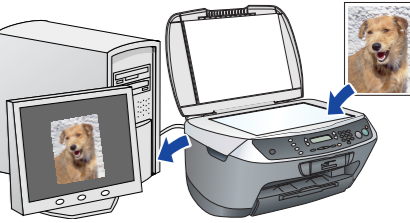
Bu özelliği kullanmak için Stylus CX'i, EPSON Printer yazılımının yüklü olduğu bir bilgisayara bağlamanız gerekir. EPSON Printer yazılımını yüklemek için bkz. bu karttaki "Yazılımı yükleme."



### Tarama

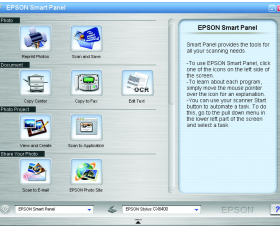
Belgeleri, fotoğrafları ve diğer materyalleri bilgisayarınız için elektronik bir biçime tarayabilir, sonra taranmış görüntüleri tebrik kartlarında, e-postalarda ve web'de kullanabilirsiniz.

Tarama özelliklerini kullanmak için Stylus CX'i, EPSON Scan ve EPSON Smart Panel'in yüklü olduğu bir bilgisayara bağlamanız gerekir. EPSON Scan ve EPSON Smart Panel'i yüklemek için bkz. bu karttaki "Yazılımı yükleme."



### EPSON Smart Panel

Tarayıcı olarak çalıştığında Stylus CX'in fotokopi merkezidir. Bunu fotokopi, e-posta, tarama, baskı, faks için kullanabilirsiniz veya OCR (Optik Karakter Tanıma)'yı kullanabilirsiniz.



### Daha Fazla Bilgi Alma

#### Başlarken

|             |  |
|-------------|--|
| İçindekiler | Kısa olarak bu ürünü tek başına modda nasıl kullanmaya başlayabileceğinizi anlatır. İşletimin tam ayrıntıları için lütfen Temel Kullanım Kılavuzu'na başvurun. |
|-------------|--|

#### Temel Kullanım Kılavuzu

|                |   |
|----------------|---|
| İçindekiler    | Stylus CX'in yalnız başına çalıştırılması için aygıt olarak nasıl kullanılacağını anlatır. Kopyalayabilir, doğrudan bellek kartından yazdırabilir ve bellek kartına tarayabilirsiniz. Ayrıca, mürekkep kartuşlarını değiştirebilir ve Stylus CX'in durumunu kontrol edebilirsiniz. Ayrıca sorun giderme ipuçları ve müşteri destek bilgileri de sağlar. |
| Nasıl erişilir | Masaüstündeki ESCX6400 Temel Kullanım Kılavuzu simgesini çift tıklayın veya Multilingual CD (Çok Dilde CD)'de kendi dilinizin klasörüne gidin ve Copy Guide (Fotokopi Kılavuzu) simgesini çift tıklayın.  |

#### Başvuru Kılavuzu

|                |   |
|----------------|---|
| İçindekiler    | Yazdırma ve tarama hakkında temel bilgiler sağlar. Ayrıca sorun giderme ipuçları ve teknik ve müşteri destek bilgileri de sağlar. |
| Nasıl erişilir | Masaüstündeki ESCX6400 Başvuru Kılavuzu simgesini çift tıklayın.  |

#### Çevrimiçi Yardım

|                |   |
|----------------|---|
| İçindekiler    | Yazıcı sürücüsü ve EPSON Scan hakkında ayrıntılı bilgiler sağlar. |
| Nasıl erişilir | Bkz. Başvuru Kılavuzu'ndaki "Bilgi Alma".                         |