

EPSON®

GUIDA RAPIDA

MM PROJECTOR
ULTI EDIA

EMP-71/51



Leggere attentamente il Manuale di istruzioni
prima di utilizzare questo proiettore.

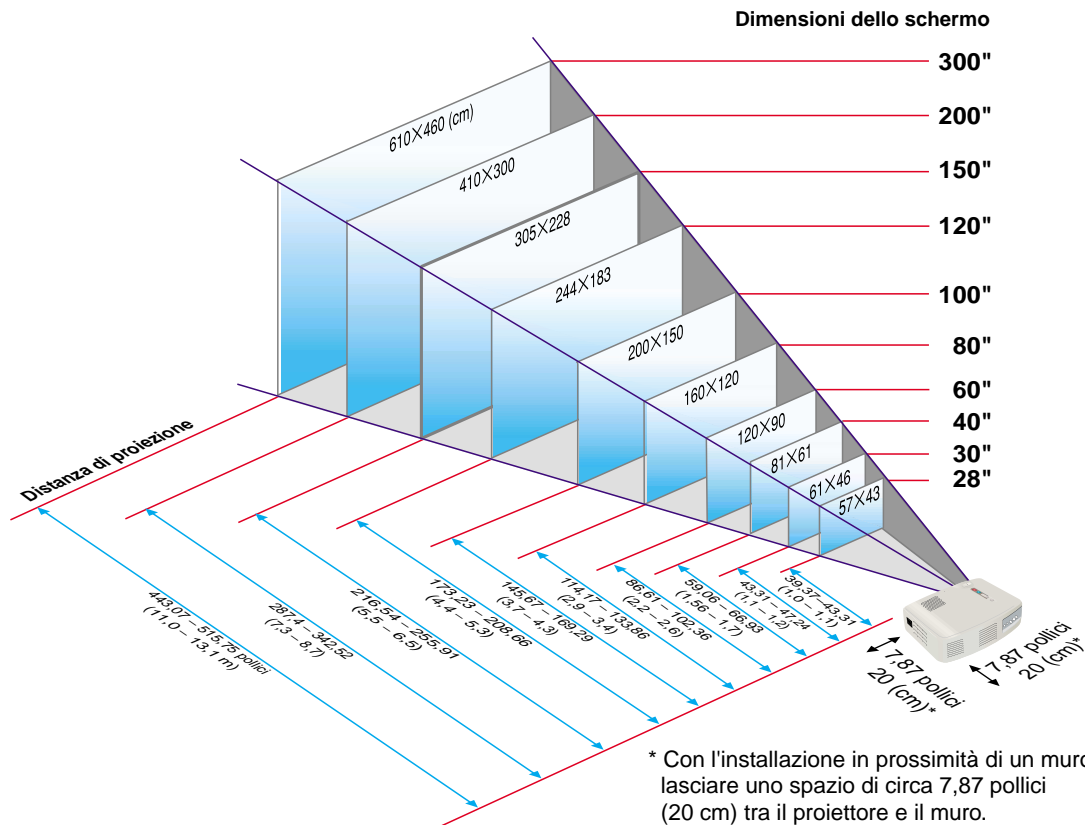
INDICE ►

AVVERTENZA


Non guardare direttamente
nell'obiettivo di proiezione quando
il proiettore è acceso.



● Regolare la distanza tra il proiettore e lo schermo fino a ottenere le dimensioni dell'immagine desiderate.



Collegamenti

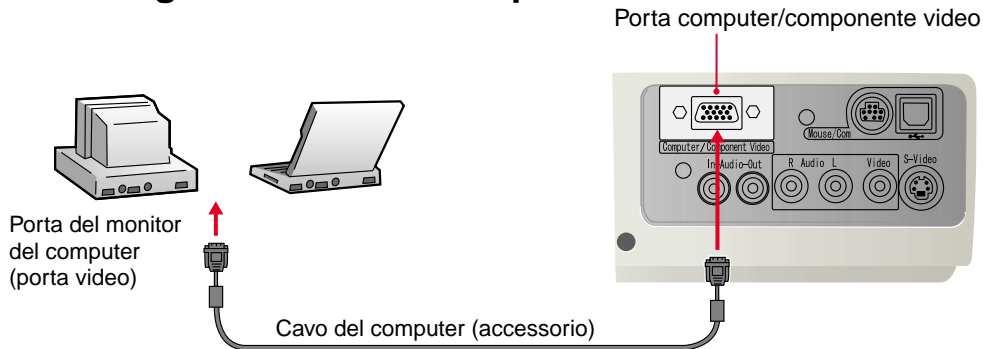
 **Pagine 18 – 23 del Manuale di istruzioni**

Suggerimento

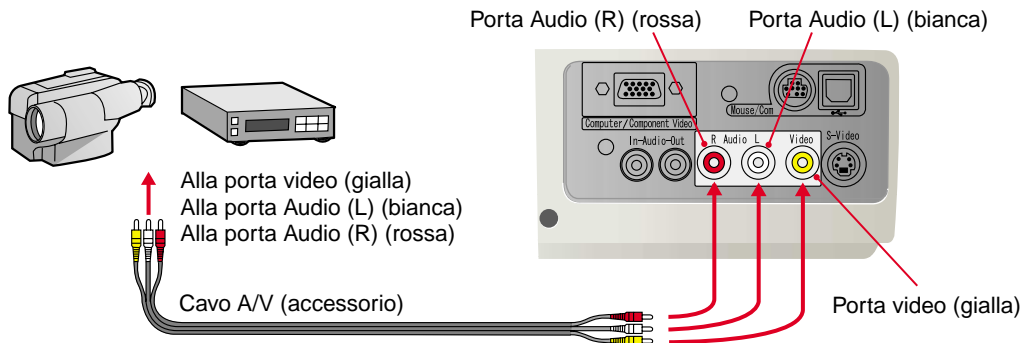
- Potrebbe essere necessario utilizzare un adattatore opzionale o acquistare un adattatore separato per collegare il computer al proiettore, a seconda della forma della porta del monitor del computer.
- Se viene collegata una sorgente video component (come un lettore DVD), è possibile utilizzare il cavo video component opzionale per collegare la sorgente alla porta computer/ componente video sulla parte posteriore.

* Prima di effettuare il collegamento, spegnere sia il proiettore, sia le altre apparecchiature.


● **Collegamento ad un computer**



● **Collegamento a una sorgente video**



Proiezione


 Pagine 24 - 27 del
Manuale di istruzioni

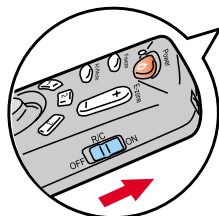
3


- 1 **Rimuovere il copriobiettivo.**
- 2 **Collegare il cavo di alimentazione al proiettore.**
- 3 **Collegare il cavo di alimentazione a una presa elettrica.**

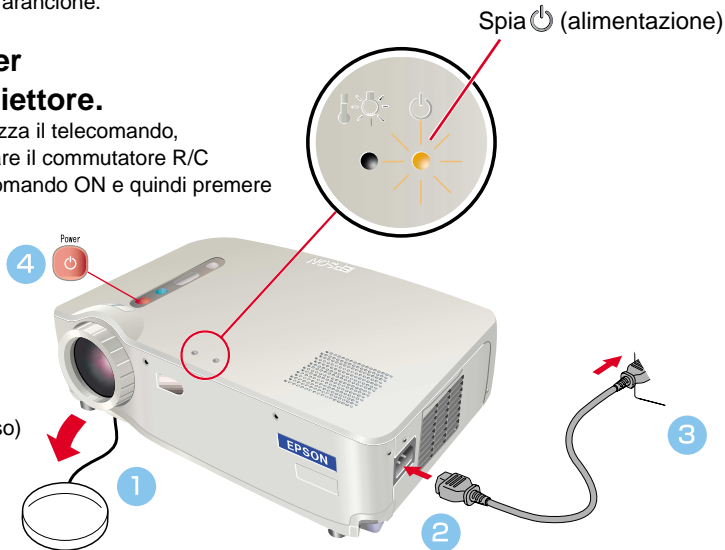
La  spia si accende in arancione.

- 4 **Premere il  per accendere il proiettore.**

Se si utilizza il telecomando, posizionare il commutatore R/C del telecomando ON e quindi premere il .




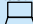

La  spia inizia a lampeggiare in verde e la proiezione viene avviata. (Riscaldamento in corso)



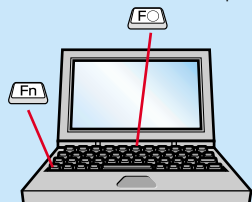
- 5 **Accendere la sorgente di ingresso. Se si utilizza un videoregistratore, premere il pulsante PLAY. Verrà proiettata un'immagine.**



Suggerimento

Se al proiettore viene collegato un computer notebook o un computer con schermo LCD, potrebbe essere necessario modificare la destinazione di uscita dei segnali video utilizzando i tasti del computer (i simboli  e  sono riportati sui tasti) o le impostazioni del computer. È possibile modificare la destinazione di uscita premendo senza rilasciare il tasto  del computer e premendo uno dei tasti Funzione. Dopo aver modificato la sorgente, la proiezione inizia dopo alcuni istanti. Se l'impostazione di uscita è stata modificata sull'uscita esterna, è possibile utilizzare solo l'uscita esterna.


Per ulteriori dettagli, fare riferimento alla documentazione fornita con il computer.

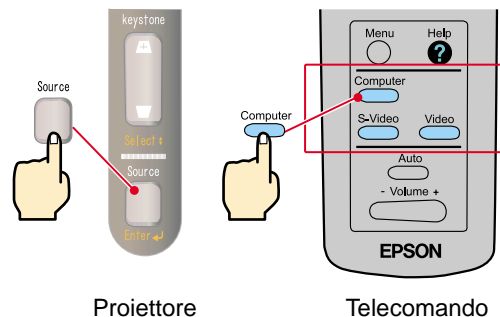


Esempi di modifica del segnale di uscita	
NEC	 + 
Panasonic	 + 
TOSHIBA	 + 
IBM	 + 
SONY	 + 
FUJITSU	 + 
Macintosh	Dopo aver riavviato il computer, modificare le impostazioni video e audio nel Pannello di controllo in modo da attivare il Mirroring.

Se le immagini non vengono proiettate ...

Modificare il segnale di ingresso.

Ogni volta che si preme il , l'origine video è commutata fra Computer/Component Video, S-Video e Video composito.



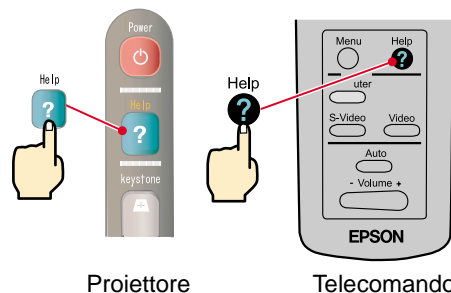
Proiettore

Telecomando

In caso di ulteriori problemi ...

Fare riferimento alle informazioni della guida in linea.

Premere  o  e quindi seguire le istruzioni.




Proiettore

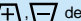
Telecomando


* Fare riferimento alla risoluzione dei problemi.

Regolazione

 Pagine 28 – 30 del Manuale di istruzioni

Suggerimento

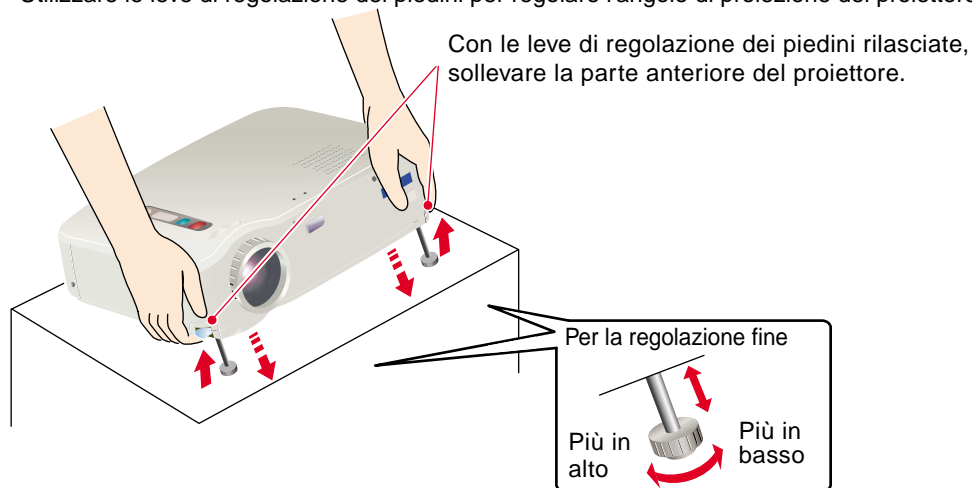
● Se viene modificato l'angolo di proiezione, le immagini potrebbero presentare distorsione trapezoidale. Utilizzare i pulsanti  del pannello di controllo del proiettore per correggere la distorsione trapezoidale.

 Fare riferimento a pagina 7.

● È possibile retrarre il piedino anteriore regolabile tirando le leve di regolazione dei piedini e abbassando delicatamente la parte anteriore del proiettore.

● Regolazione dell'angolo di proiezione

Utilizzare le leve di regolazione dei piedini per regolare l'angolo di proiezione del proiettore.



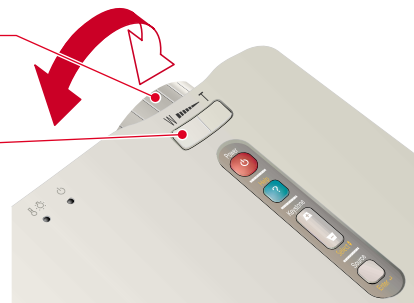
● Regolazione delle dimensioni e della messa a fuoco dell'immagine

Regolazione fuoco

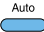
Regolazione delle dimensioni immagine

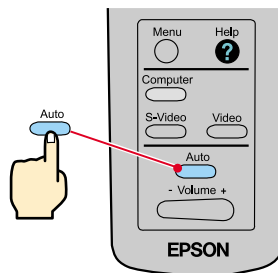
Premere il lato W (Wide, grandangolo) per aumentare le dimensioni.

Premere il lato T (Telefoto) per ridurre le dimensioni.




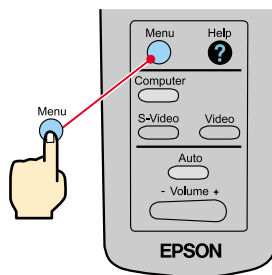
● Regolazione automatica delle immagini provenienti da sorgente computer alle impostazioni ottimali

Premere il  sul telecomando. Verranno regolati automaticamente l'allineamento, la posizione di visualizzazione e la sincronizzazione.



● Altre regolazioni

Premere il  sul telecomando. Sullo schermo di proiezione viene visualizzato il menu di impostazione e sarà possibile regolare le impostazioni come la luminosità, il contrasto e la nitidezza.

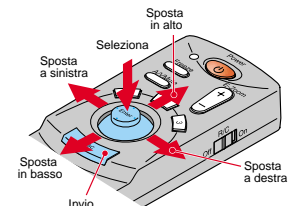


Utilizzo dei menu su schermo

Menu principale



- Video
- Audio
- Effetto
- Impostazioni
- Avanzate
- Info
- Reset Totale


Telecomando



Regolazione

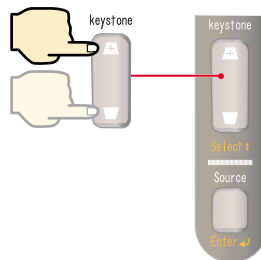
● Se le immagini presentano distorsione trapezoidale ...

Premere  ,  sul pannello di controllo del proiettore per correggere la distorsione trapezoidale.

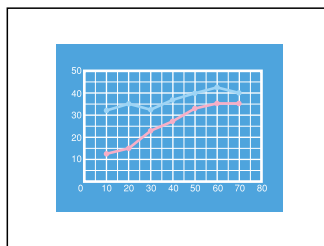
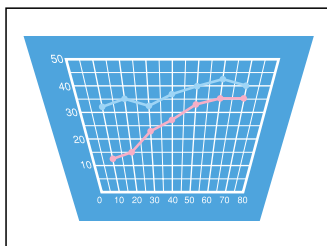
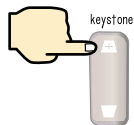
 **Correzione Keystone**
Pagina 29 del Manuale di istruzioni

Suggerimento

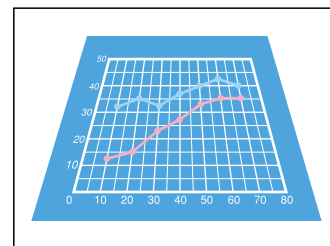
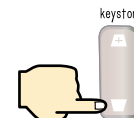
- La correzione keystone riduce le dimensioni dello schermo
- La correzione keystone viene memorizzata. Sarà necessario regolare di nuovo l'immagine se il proiettore viene spostato in un luogo diverso oppure se l'angolo di proiezione è cambiato.
- Se dopo l'esecuzione della correzione trapezoidale, l'aspetto delle immagini presenta irregolarità, diminuire l'impostazione della nitidezza.




Se la parte superiore dello schermo risulta troppo larga




Se la parte inferiore dello schermo risulta troppo larga






Spegnimento del proiettore


 Pagine 31, 32 del Manuale di istruzioni

Suggerimento


Quando viene visualizzato un messaggio di conferma, premere un pulsante diverso da  per spegnere il proiettore. Verrà ripristinata la condizione precedente.

- 1 **Spegnere l'apparecchiatura collegata al proiettore.**
- 2 **Premere due volte il  per spegnere il proiettore.**

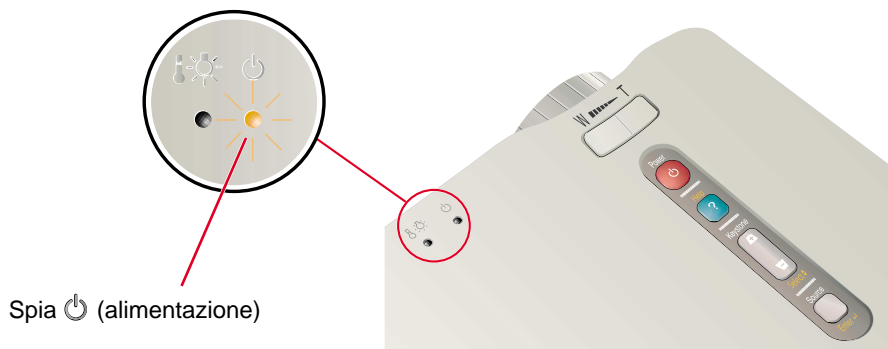
Per impedire lo spegnimento accidentale, premere  una volta per visualizzare un messaggio di conferma. Quando il pulsante viene premuto nuovamente, l'alimentazione viene disattivata. È inoltre possibile premere  due volte in sequenza. È possibile provare questa operazione dopo aver acquisito familiarità con il funzionamento.

La  spia lampeggia in arancione. (Raffreddamento in corso/circa 2 minuti)

- 3 **Dopo che la  spia rimane accesa costantemente in arancione, è possibile scollegare il cavo dell'alimentazione.**

Se il cavo dell'alimentazione viene scollegato mentre  lampeggia ancora in arancione, possono verificarsi problemi di funzionamento del proiettore.

* Ricordare di posizionare il commutatore R/C del telecomando sulla posizione OFF.



Opzioni per l'ottimizzazione della proiezione

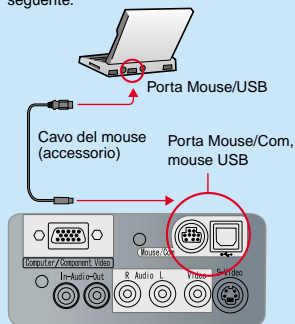


Funzione di emulazione del mouse senza fili
Pagina 34 del Manuale di istruzioni



Suggerimento

● Se si utilizza il telecomando come un mouse senza fili, è necessario collegare il proiettore nel modo seguente.



● Utilizzare un cavo mouse USB per collegare il proiettore alla porta USB di un computer.

● Se, dopo aver collegato un mouse PS/2, l'opzione mouse non funziona, sarà necessario riavviare il computer.

● Utilizzare esclusivamente il cavo del mouse accessorio fornito, in caso contrario, la funzione mouse senza fili potrebbe non funzionare correttamente.

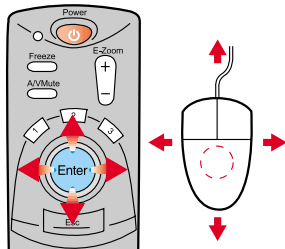
Di seguito vengono illustrate le seguenti funzioni per il miglioramento delle proiezioni. Fare riferimento alle corrispondenti pagine del Manuale di istruzioni per dettagli su ciascuna funzionalità.

- Telecomando come mouse
- Effetto
- E-Zoom
- A/V Mute

● Utilizzo del telecomando per presentazioni personalizzate

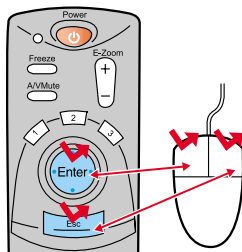
È possibile utilizzare il telecomando per eseguire le stesse funzioni del clic con il pulsante destro e del clic con il pulsante sinistro di un mouse per il computer. È possibile utilizzare il telecomando per controllare il puntatore del computer a distanza.

Spostamento del puntatore del mouse



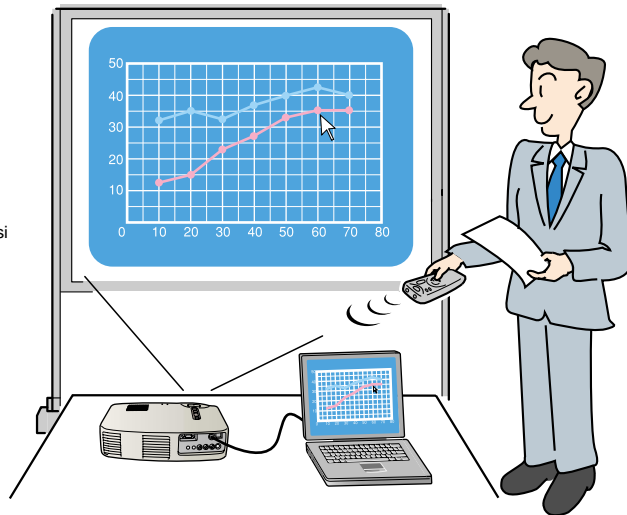
Inclinare il pulsante [Enter] nella direzione in cui si desidera spostare il puntatore del mouse.

Clic del mouse



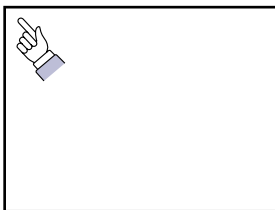
Per emulare il clic con il pulsante sinistro: Premere il pulsante [Enter]

Per emulare il clic con il pulsante destro: Premere il pulsante [Esc]



● Ottimizzazione efficace dei materiali di presentazione

premere **1** .

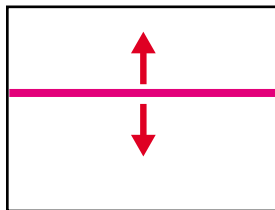


Sullo schermo viene visualizzata un'icona a forma di puntatore.

Inclinare il **Enter** per spostare l'icona puntatore.

Premere il **Enter** per imprimere l'icona sullo schermo.

premere **2** .



Sullo schermo viene visualizzata una riga (linea retta).


Inclinare in alto o in basso il **Enter** per spostare la riga.



premere **Esc** .

L'icona o la riga non compare più su schermo.


Opzioni per l'ottimizzazione della proiezione


 Funzione E-Zoom
Pagina 36 del Manuale di istruzioni

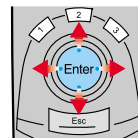
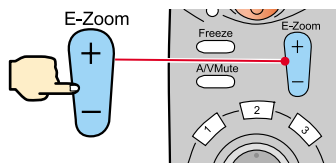
Suggerimento


Per annullare l'effetto di ingrandimento, premere il .

● Ingrandimento di parte dell'immagine proiettata

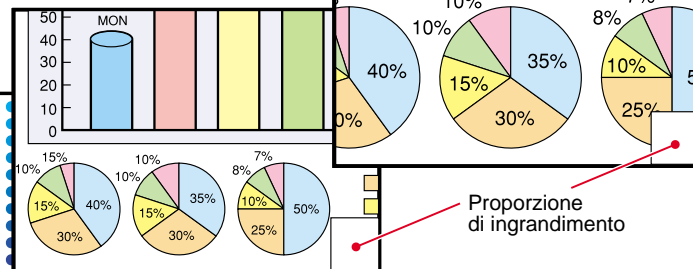
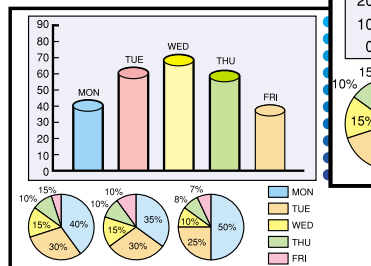
Premere il  per allargare l'immagine proiettata.



Inclinare il  sul telecomando per scorrere l'immagine e visualizzare la parte dell'immagine desiderata.



Premere il lato  del pulsante per allargare la parte centrale dell'immagine.

Viene visualizzata la parte dell'immagine desiderata.



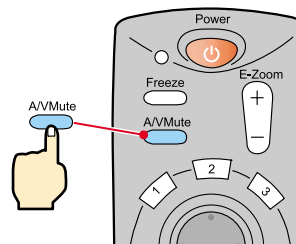
 È possibile premere il lato  del pulsante per ridurre le dimensioni dell'area ingrandita.



● Disattivazione momentanea delle immagini e dell'audio

È possibile mettere in pausa momentaneamente le immagini e il suono. Quando viene messo in pausa, lo schermo appare completamente nero o blu. È possibile utilizzarla quando non si desidera che gli spettatori assistano ad operazioni come la selezione dei file durante la proiezione di immagini trasmesse da sorgente computer.


Premere  .

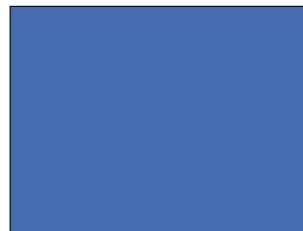
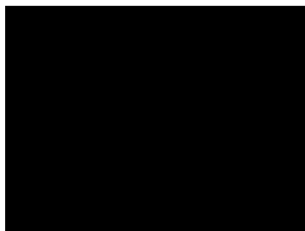


Premere nuovamente il  .

La proiezione delle immagini e dell'audio riprende.










Se questa opzione viene utilizzata durante la proiezione di immagini in movimento, la riproduzione delle immagini e dell'audio continua e non è possibile ritornare al punto in cui è stata attivata la funzione A/V Mute.

Premere il  , selezionare "impostazione" e quindi "A/V Mute". Selezionare quindi il tipo di schermata da visualizzare quando la proiezione viene interrotta. Sono disponibili le opzioni seguenti. L'impostazione predefinita è la schermata nera.



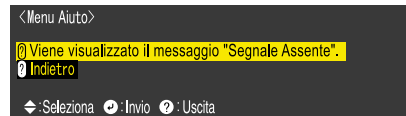
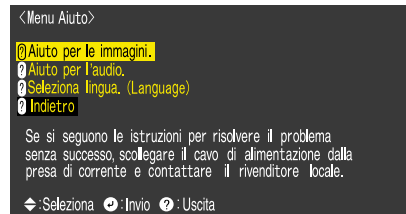
● Visualizzazione della guida in linea.

Questo proiettore è dotato di una funzione di guida in linea che può essere utilizzata in caso di problemi nell'utilizzo del proiettore.

- 1 Premere  o .**

- 2 Selezionare la voce da visualizzare. Premere il  sul pannello di controllo del proiettore. Oppure, inclinare il  del telecomando.**


- 3 Accettare la voce da visualizzare. Premere il  sul pannello di controllo del proiettore. Oppure, premere il  del telecomando.**


- 4 La voce selezionata viene visualizzata sullo schermo.**

Proiettore

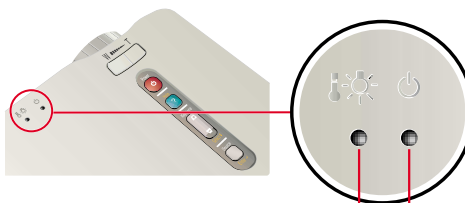
Telecomando





● Controllo delle spie






Il proiettore è dotato di spie che indicano eventuali problemi di funzionamento del proiettore. La tabella seguente illustra il significato delle spie e come risolvere i relativi problemi segnalati.








Spia di allarme/problema

Spia di alimentazione

Spia  (alimentazione)

Stato della spia	Problema e risoluzione
È accesa in arancione 	Modalità standby Solo in questa condizione è possibile scollegare il cavo di alimentazione. La proiezione viene avviata quando viene premuto il .
Lampeggia in arancione 	Raffreddamento in corso Dopo circa 2 minuti, il proiettore passa in modalità standby (la spia è accesa in arancione).
È accesa in verde 	Proiezione in corso
Lampeggia in verde 	Riscaldamento in corso Dopo il completamento del riscaldamento, la proiezione viene avviata se è presente un segnale video in entrata.
Spenta	Il proiettore non è acceso

Spia  (allarme/problema)

Stato della spia	Problema e risoluzione
È accesa in rosso 	Temperatura elevata all'interno del proiettore (surriscaldamento). La lampada si spegne automaticamente e la proiezione si interrompe. Attendere per circa 5 minuti senza utilizzare il proiettore. Dopo circa 5 minuti, scollegare il cavo di alimentazione, quindi inserirlo nuovamente nella presa. Dopo averlo reinserto, premere  per riaccendere l'unità.
Lampeggia in rosso (a intervalli di 1 secondo) 	Anomalia della lampada. Rimuovere la lampada e verificarne l'integrità. Se la lampada è integra, reinstallarla. Se la lampada non è integra, sostituire la lampada con una nuova.*2
Lampeggia in rosso (a intervalli di 2 secondi) 	Problema interno Interrompere l'uso del proiettore perché quest'ultimo richiede riparazioni.*1
Lampeggia in arancione 	Raffreddamento ad alta velocità in corso. Se la temperatura interna sale a un valore troppo elevato, la proiezione si interrompe. Verificare che la presa dell'aria e le ventole di scarico non siano ostruite e che la temperatura interna non sia eccessiva.
Spenta	Funziona regolarmente.

*1 Se una spia indica uno stato non compreso tra le condizioni illustrate nella precedente tabella, contattare il rivenditore o l'indirizzo più vicino fornito in "Condizioni della garanzia internazionale" in "Istruzioni sulla sicurezza/Clausole della garanzia internazionale" incluse nel pacchetto.

*2 Contattare il fornitore del prodotto per una lampada di ricambio.

EPSON®



Stampato su carta riciclata al 100%.



Printed in Japan
402030101
(90022091)
02.01-4A(C05)