


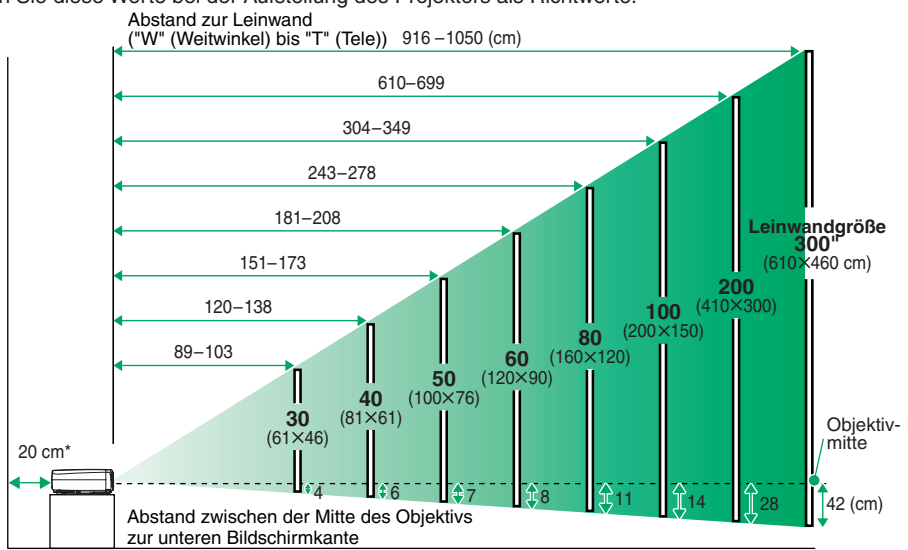
Vor der Inbetriebnahme des Projektors müssen Sie die beiliegende Bedienungsanleitung sorgfältig durchlesen.

**WARNUNG** Bei eingeschaltetem Projektor dürfen Sie niemals in das Objektiv schauen.

## Einstellen der Bildgröße


 Bedienungsanleitung "Leinwandgröße und Projektionsabstand"

Die Größe des projizierten Bildes ist grundsätzlich durch den Abstand zwischen Objektiv und Bildschirm festgelegt. Der tatsächliche Abstand hängt von den Projektorbedingungen und der Zoomeinstellung ab. Verwenden Sie diese Werte bei der Aufstellung des Projektors als Richtwerte.

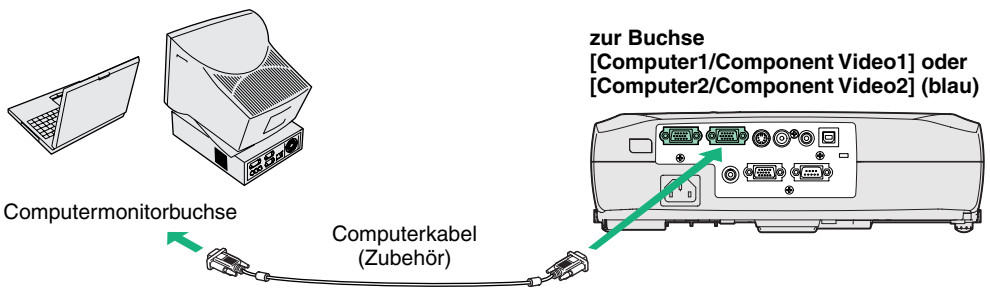


\* Bei der Aufstellung an einer Wand, muss der Abstand zur Wand ungefähr 20 cm betragen.

## Anschluss an einem Computer

 Bedienungsanleitung "Anschluss an einen Computer"

Für das Anschließen von Kabeln muss der Computer und der Projektor ausgeschaltet werden.



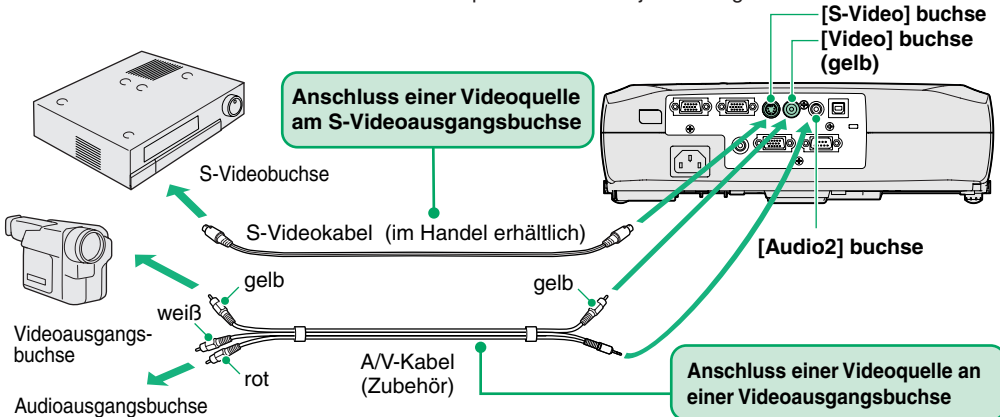
  
**Tipp**

Bei gewissen Computern ist es möglich, dass das mit dem Projektor mitgelieferte Computerkabel für den vorhandenen Monitoranschluss nicht passt. In einem solchen Fall ist ein Adapter notwendig.

## Anschluss an einer Videoquelle

Bedienungsanleitung  
"Anschluss an eine Videoquelle"

Für das Anschließen von Kabeln muss die Videoquelle und der Projektor ausgeschaltet werden.



\* Schließen Sie für eine Tonwiedergabe von Videogeräten über den Projektorlautsprecher das Videogerät mit dem im Zubehör mitgelieferten A/V-Kabel am Projektor an.




### Tip


Verwenden Sie für den Anschluss einer Component Videoquelle (wie eines DVD-Spielers) am Computer/Component Videobuchse an der Rückseite des Projektors das als Sonderzubehör erhältliche Komponentenvideokabel.

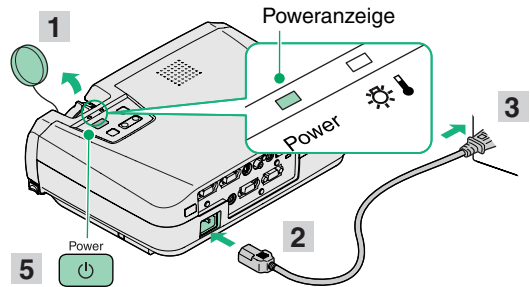
## Vorbereitungen vor Beginn der Projektion

Bedienungsanleitung  
"Einschalten des Projektors"

- 1 Nehmen Sie den Objektivdeckel ab.
- 2 Schließen Sie das Netzkabel am Projektor an.
- 3 Schließen Sie das andere Ende des Netzkabels an einer geerdeten Steckdose an. Die Poweranzeige leuchtet orange.
- 4 Schalten Sie die Eingangssignalquelle ein. Drücken Sie [Rendering] des Videogerätes, um mit der Wiedergabe zu beginnen.
- 5 Drücken Sie  zum Einschalten des Projektors.

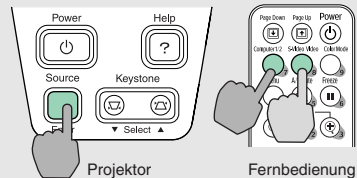
Durch ein akustisches Signal wird angezeigt, dass der Projektor gestartet wird. Die Poweranzeige blinkt grün und die Projektion beginnt (Anwärmen). Wegen dem Kennwortschutz kann es vorkommen, dass der Kennworteingabebildschirm nach jedem Einschalten angezeigt wird. Geben Sie in diesem Fall das Kennwort ein.

 Bedienungsanleitung  
"Diebstahlschutz (Kennwortschutz)"




### Tip

- Schalten Sie auf ein anderes Eingangssignal um, falls keine Bilder projiziert werden.



- Für den Anschluss eines Computers mit einem integrierten Monitor oder eines Laptop-Computers, ist es möglich, dass der Ausgang mit den Tasten oder dem Einstellmenü umgeschaltet werden muss.

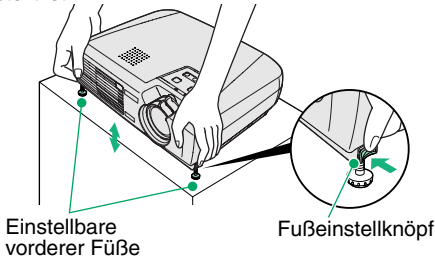
 Bedienungsanleitung "Einschalten des Projektors und Bildprojektion"

## Einstellungen

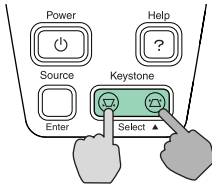
Bedienungsanleitung  
"Einstellen der Bildwiedergabe"

### ● Einstellen des Bildwinkels

Halten Sie die Fußeinstellrasten auf gedrückt und heben Sie die Vorderseite des Projektors an. Lassen Sie die Fußeinstellrasten los, wenn der richtige Winkel eingestellt ist.



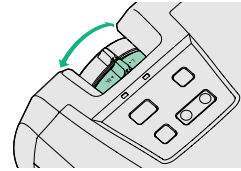
Bei einer geneigten Aufstellung des Projektors wird das Bild trapezförmig verzerrt, diese Bildverzerrung lässt sich jedoch mit der automatischen Trapezkorrektur korrigieren, wenn sich der Neigungswinkel in einem Bereich von bis ca. 15° befindet. Eine Feineinstellung der automatischen Trapezkorrektur kann mit [Keystone] des Projektors vorgenommen werden.



### ● Einstellen der Bildgröße und der Bildscharfe

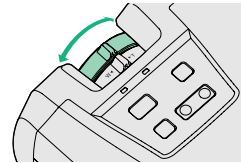
#### Feineinstellung der Bildgröße

Stellen Sie die Bildgröße mit dem Zoomring ein. Durch Drehen auf die Seite "W" wird das Bild vergrößert, durch Drehen auf die Seite "T" wird das Bild verkleinert.



#### Einstellen der Bildscharfe

Nehmen Sie die Scharfeinstellung mit dem Scharfeinstellring vor.



**Tipp**

Die folgenden Einstellungen lassen sich ebenfalls vornehmen.

- **Automatische Einstellung (nur bei der Projektion von Computer- oder RGB-Signalen)**

Bedienungsanleitung "Einstellen von Computer- und RGB Videobildern"

Für die Wiedergabe von Computerbildern werden die Eingangssignale abgetastet und automatisch für eine optimale Bildwiedergabe eingestellt. Falls die automatische Einstellung nicht zufriedenstellend ist, kann die Einstellung auch manuell mit Hilfe der Menüs vorgenommen werden.

- **Weitere Einstellungen** (Bedienungsanleitung "Verwendung der Konfigurationsmenüfunktionen")

Mit den Konfigurationsmenüfunktionen lassen sich Einstellungen, wie die Helligkeit, der Kontrast und die Farbe vornehmen.

## Ausschalten des Projektors

Bedienungsanleitung  
"Ausschalten des Projektors"

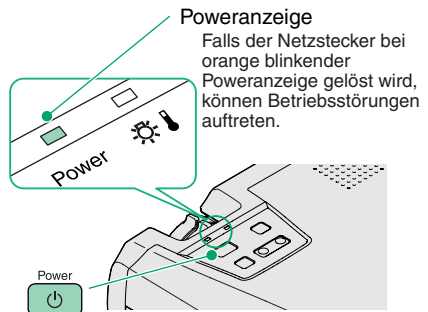
- 1 Schalten Sie die am Projektor angeschlossenen Geräte aus.**

- 2 Drücken Sie  zum Ausschalten zweimal.**

Die Poweranzeige blinkt orange (Abkühlung ca. 20 Sekunden).

Falls eine Anzeige mit der Aufforderung den Luftfilter zu reinigen oder auszutauschen erscheint, müssen die Anweisungen in der Anzeige ausgeführt werden.

- 3 Kontrollieren Sie die Poweranzeige und ziehen Sie den Netzstecker aus der Steckdose.**



# Sinnvolle Funktionen

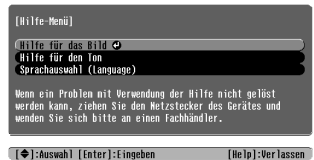
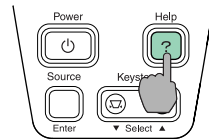
<b>Auswahl der Farbbetriebsart</b>	Die sechs Farbmodi sind voreingestellt und lassen sich mit der Taste [Color mode] der Fernbedienung einstellen. <ul style="list-style-type: none"> <li>• <b>Dynamisch</b></li> <li>• <b>Präsentation</b></li> <li>• <b>Theater</b></li> <li>• <b>Wohnzimmer</b></li> <li>• <b>sRGB</b></li> <li>• <b>Schwarze Tafel</b></li> </ul>	Bedienungsanleitung "Einstellen der Projektionsqualität (Farbmodus-einstellung)"
<b>A/V-Stummschaltung</b>	Die Bild- und Tonwiedergabe kann durch Drücken der Taste [A/V Mute] unterbrochen und wieder fortgesetzt werden.	Bedienungsanleitung "Einblenden (A/V Mute)"
<b>Automatische Einstellung</b>	Identifiziert die anliegenden Signale vom angeschlossenen Computer oder der RGB-Videoquelle und stellt diese Signale automatisch für eine optimale Bildprojektion ein.	Bedienungsanleitung "Einstellen von Computer und RGB Videobildern"

## Fehlersuche

Bedienungsanleitung "Fehlersuche"

### ● Verwendung der Hilfefunktion

- 1 Drücken Sie des Projektors.**
- 2 Wählen Sie den Menüpunkt aus.**  
Drücken Sie [▼ Select ▲] (oder [▲] und [▼]) der Fernbedienung).
- 3 Bestätigen Sie die Auswahl.**  
Drücken Sie [Enter] des Projektors oder der Fernbedienung.



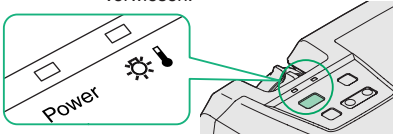
### 4 Die Hilfe wird angezeigt.

Um die Anzeige zu löschen, können Sie des Projektors drücken.

### ● Überprüfung der Anzeigen

Im Bedienungsfeld befinden sich zwei Anzeigen, die auf ein auftretendes Problem hinweisen. In der folgenden Tabelle wird die Bedeutung der Anzeigen und die Behebung der Störungen beschrieben.

Für weitere Einzelheiten wird auf den Abschnitt "Auftreten von Störungen" in der *Bedienungsanleitung* verwiesen.



**Poweranzeige** Leuchtet Blinkt

Status	Störung und Abhilfe
<b>Orange</b> 	Betriebsbereitschaft Das Netzkabel darf nur in diesem Zustand gelöst werden. <b>Die Projektion beginnt beim Drücken von .</b>
<b>Orange</b> 	Noch nicht abgekühlt Der Projektor wird nach ungefähr 20 Sekunden in die Betriebsbereitschaft umgeschaltet (Anzeige leuchtet orange).
<b>Grün</b> 	Während der Projektion
<b>Grün</b> 	Während dem Anwärmen Wenn nach abgeschlossenem Anwärmen ein Bildsignal anliegt, beginnt die Projektion.

### Warnanzeige

Leuchtet Blinkt

Status	Störung und Abhilfe
<b>Rot</b> 	Hohe Temperatur im Projektor (Überhitzung) <b>Die Lampe wird automatisch ausgeschaltet und die Projektion wird unterbrochen. Warten Sie ungefähr 5 Minuten, ziehen Sie das Netzkabel aus der Steckdose und schließen Sie es wieder an. Zum Einschalten des Projektors  drücken.</b>
<b>Rot</b> (0,5 Sekunden-Intervall)	Lampenstörung <b>Bauen Sie die Lampe aus und kontrollieren Sie, ob sie defekt ist. Falls die Lampe nicht defekt ist, bauen Sie sie wieder ein. Falls die Lampe defekt ist, müssen Sie sie gegen eine neue Lampe austauschen. *1</b>
<b>Rot</b> (1 Sekunden-Intervall)	Störung im Inneren <b>Verwenden Sie den Projektor nicht mehr und wenden Sie sich an einen Kundendienst. *2</b>
<b>Orange</b> 	Während dem raschen Abkühlen. Falls die Innentemperatur erneut zu hoch ansteigt, wird die Projektion automatisch unterbrochen. <b>Kontrollieren Sie, ob der Luftfilter und die Luftaustritt nicht blockiert sind und ob die Innentemperatur nicht zu hoch ist.</b>

\*1 Wenden Sie sich für eine Ersatzlampe an Ihren Fachhändler oder rufen Sie EPSON unter der Nummer + 49 (0)1805 235470 an.

\*2 Wenden Sie sich für Reparaturen an Ihren Händler oder an die nächste Adresse, von den in "Internationale Garantiebedingungen" von *Sicherheitsanweisungen und weltweite Garantiebedingungen* aufgeführten Adressen.