

EPSON®

# GUÍA DE REFERENCIA RÁPIDA

**MM PROJECTOR**  
ULTI EDIA

**EMP-713/703/503**



Asegúrese de leer el Manual de instrucciones minuciosamente antes de usar este proyector.

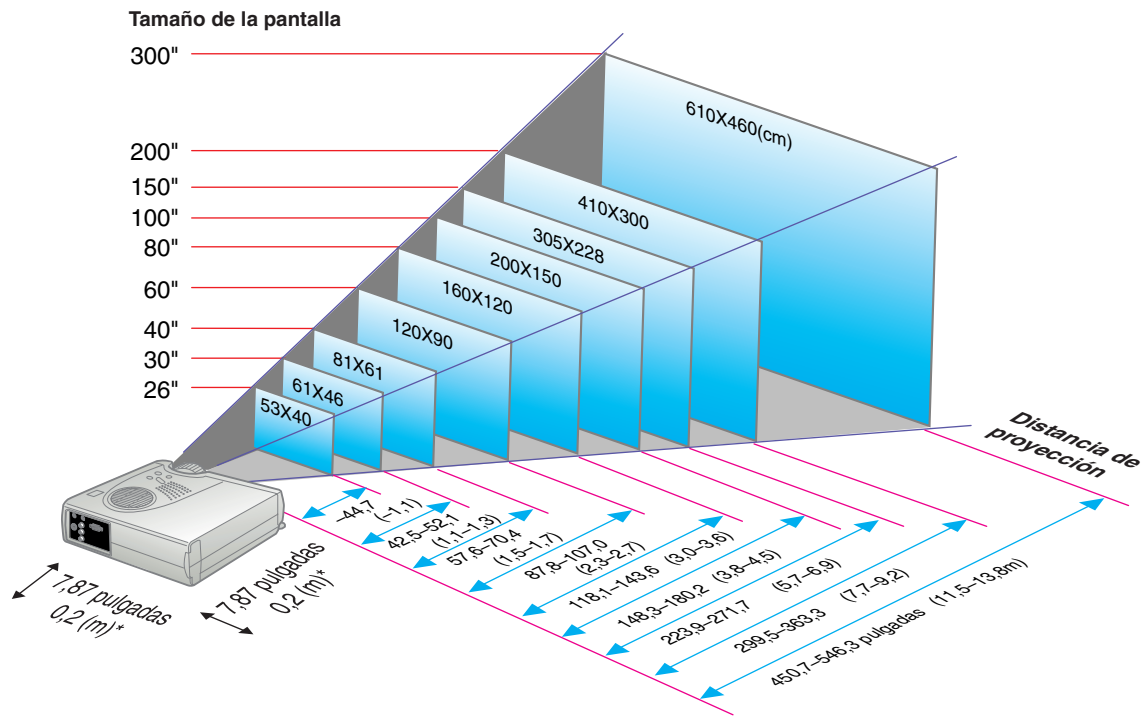
**ADVERTENCIA**

Nunca mire hacia la lente mientras se conecta la alimentación del proyector.

ÍNDICE ►




## ● Ajuste la distancia entre el proyector y la pantalla hasta obtener la imagen deseada.



\* Cuando se instala en una pared, deje un espacio de unos 7,87 pulgadas (0,2 m) entre el proyector y la pared.

# Conexiones

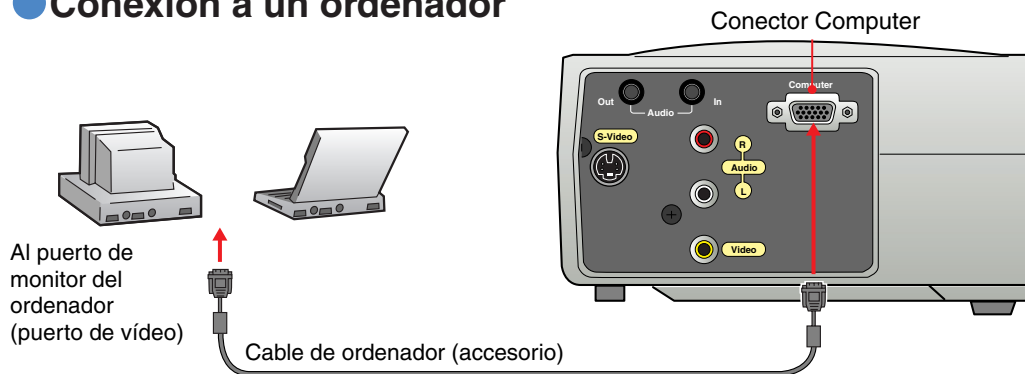
 Páginas 6,23  
del Manual de instrucciones

## Pista

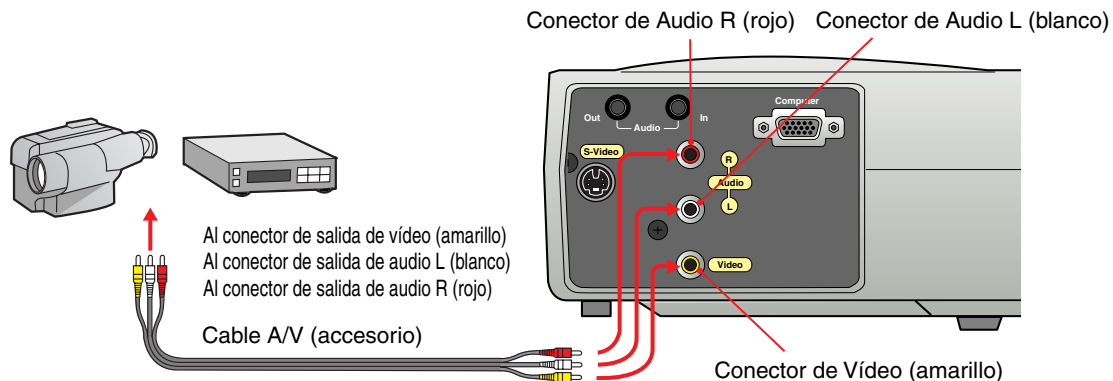
Según la forma del terminal del monitor de computadora puede no ser posible hacer las conexiones con el cable de computadora incluido como accesorio. Haga una conversión utilizando un adaptador de venta en los comercios, etc.

\* Desconecte la alimentación del proyector y del otro equipo antes de conectarlos.

## ● Conexión a un ordenador



## ● Conexión a una fuente de vídeo



# Proyección



Páginas 29,30  
del Manual de instrucciones

3

- 1 Conecte el cable de alimentación al proyector.
- 2 Conecte el cable de alimentación accesorio a un tomacorriente.

El indicador (A) destellará de anaranjado.

- 3 Conecte la alimentación de la fuente de entrada.


En el caso de un videgrabador, presione el botón PLAY.

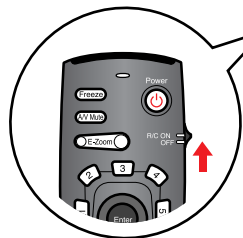


- 4 Gire la palanca del zoom a la posición central para alargar la lente.

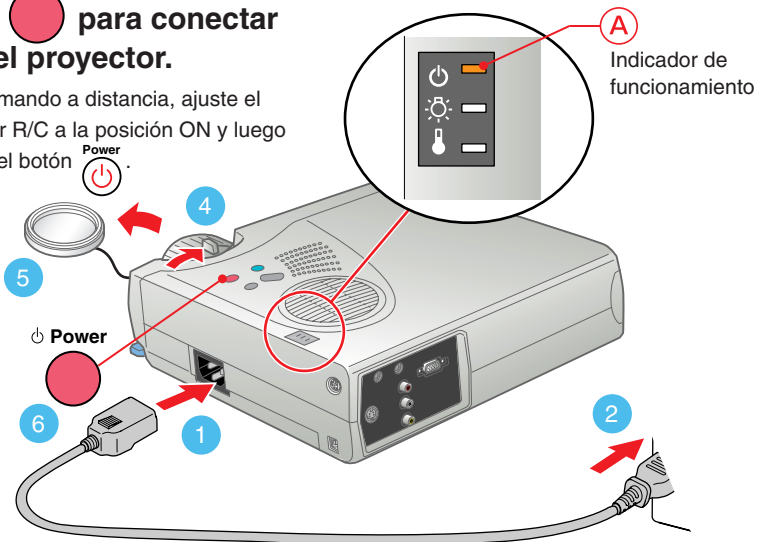
- 5 Retire la cubierta de la lente.

- 6 Presione el botón  para conectar la alimentación del proyector.


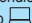
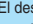
Si usa el mando a distancia, ajuste el interruptor R/C a la posición ON y luego presione el botón .



(A) comenzará a destellar de verde y comenzará la proyección.  
(calentamiento en progreso)

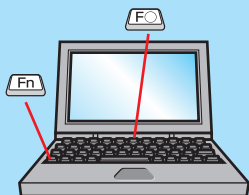


## Pista

Si se ha conectado un notebook o un ordenador con una pantalla LCD al proyector, quizás deba cambiar el destino de salida de las señales de vídeo dependiendo de las teclas del ordenador (  o  ) o de los ajustes del ordenador. El destino de salida normalmente se puede cambiar manteniendo presionada la tecla  del ordenador y presionando una de las teclas de función.

Una vez que la fuente ha sido cambiada, luego de una corta espera el proyector comenzará la proyección. Si la salida ha sido cambiada a salida externa, sólo se debería usar la salida externa.

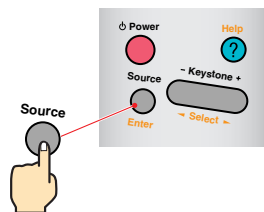
Para más detalles, consulte la documentación provista con su ordenador.



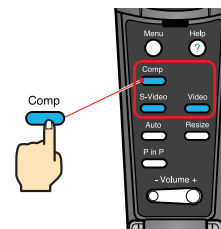
Ejemplos de cambio de la salida	
NEC	 + 
Panasonic	 + 
TOSHIBA	 + 
IBM	 + 
SONY	 + 
FUJITSU	 + 
Macintosh	Después de reiniciar el ordenador, cambie los ajustes de sonido y de monitor del panel de control de manera que la función de espejo quede activada.

## Si no aparecen las imágenes...

### Cambie la señal de entrada.




Proyector

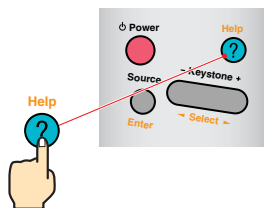


Mando a distancia

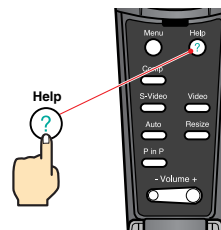
## Si tiene otros problemas...

### Consulte la información de ayuda en línea.

Presione  ,  
y luego siga las instrucciones.




Proyector




Mando a distancia


\* Consulte localización de problemas.

# Ajuste

 Páginas 31,32  
del Manual de instrucciones

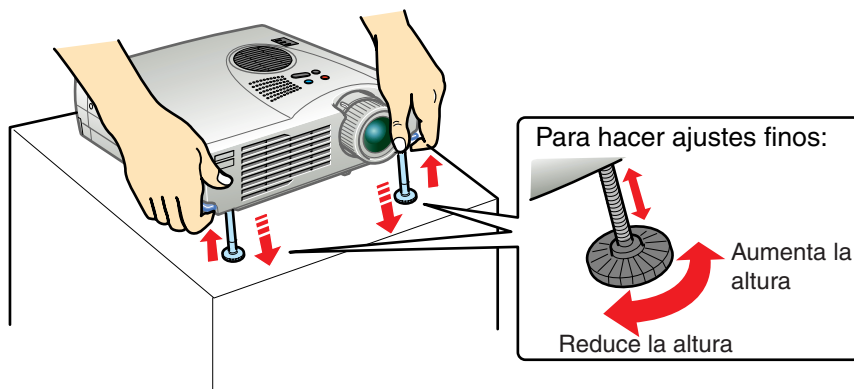
## Pista

Si cambia el ángulo de proyección, quizás obtenga una distorsión trapezoidal en las imágenes. Puede usar los botones  del panel de control del proyector para corregir la distorsión trapezoidal.

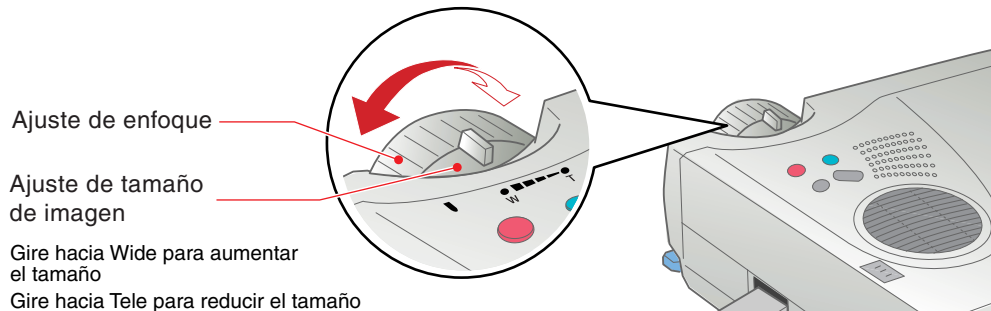
 Consulte la página 7.

## ● Ajuste del ángulo de proyección

Levante el lado delantero del proyector mientras presiona sobre la palanca de patas, ajuste la cantidad de la extensión o retracción de la pata delantera y ajuste el ángulo de proyección del proyector.

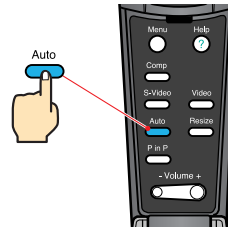


## ● Ajuste de tamaño y enfoque de la imagen



## ● Automáticamente ajusta las imágenes de ordenador con los ajustes óptimos

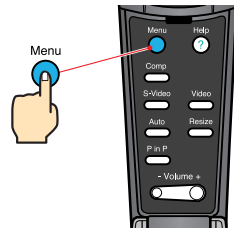
Presione **Auto** en el mando a distancia para ajustar automáticamente la alineación y la posición de la exhibición y la sincronización.



Mando a distancia

## ● Otros ajustes

Presione **Menu** en el mando a distancia para que aparezca el menú de ajuste en la pantalla de proyección. Luego haga los ajustes requeridos tales como el brillo, contraste y nitidez.



Mando a distancia

### Uso de los menús en pantalla

#### Menú principal



#### Mando a distancia



# Ajuste



Corrección de la distorsión trapezoidal  
Páginas 38 del Manual de instrucciones

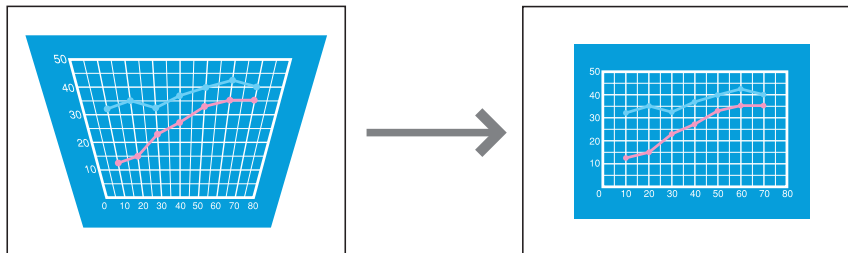
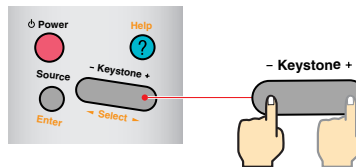


## Pista

- Cuando se efectúa la corrección trapezoidal, la imagen proyectada queda más pequeña.
- Se registra el estado de corrección trapezoidal en la memoria. Vuelva a ajustarlo cuando se cambia el ángulo de proyección.
- Si las imágenes toman una apariencia despareja después de efectuar la corrección trapezoidal, disminuya el ajuste de nitidez.

## ● Si las imágenes tienen distorsión trapezoidal...

Presione  en el panel de control del proyector para corregir la distorsión trapezoidal.





# Apagado del proyector



Páginas 29,30 del Manual de instrucciones


**1** Desconecte la alimentación del equipo conectado al proyector.

⏻ Power

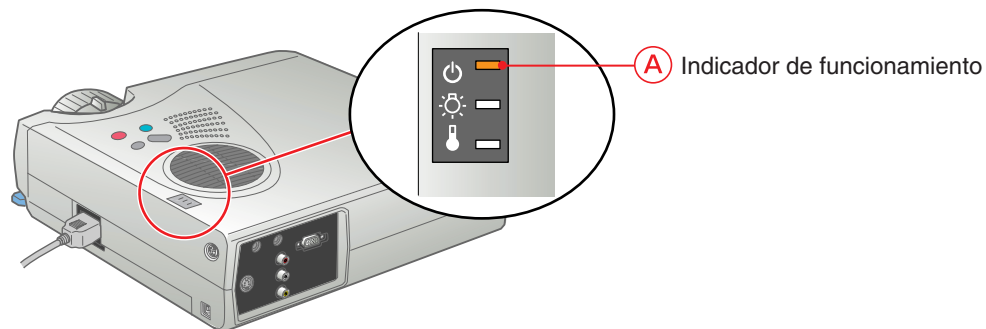
**2** Presione el botón  dos veces para desconectar la alimentación del proyector.

 comenzará a destellar de anaranjado. (Enfriamiento en progreso)

**3** Verifique que  esté iluminado con un color anaranjado continuo, y luego desconecte el cable de alimentación.

Si el cable de alimentación es desconectado mientras  todavía está destellando de anaranjado, esto podría causar problemas en el funcionamiento de proyector.

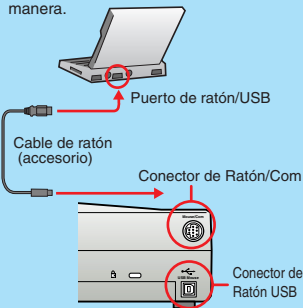
\* Ajuste el interruptor R/C del mando a distancia a la posición OFF.



# Funciones para mejorar la proyección

## Pista

● Cuando utilice el mando a distancia como un ratón inalámbrico, debe conectar el proyector de la siguiente manera.



● Utilice el cable de ratón USB para conectar al terminal USB de la computadora.

● El mal funcionamiento o rotura puede producirse si el cable de ratón PS/2 está enchufado con el interruptor conectado.

● Use solamente el cable de ratón accesorio suministrado, de otra manera la función de ratón inalámbrico quizás no funcione correctamente.

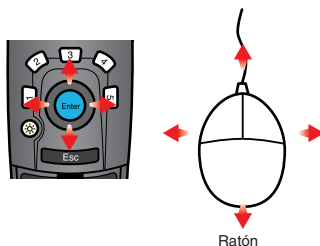
Este proyector está equipado con una variedad de funciones útiles para mejorar la proyección.

Consulte las páginas correspondientes del Manual de instrucciones para obtener detalles sobre cada función.

## ● Uso del mando a distancia para presentaciones unipersonales

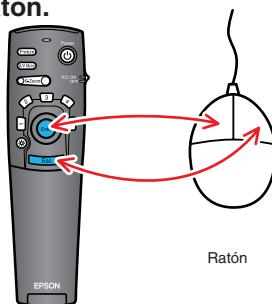
El mando a distancia se puede usar para efectuar las mismas funciones que los botones izquierdo y derecho del ratón en un ordenador. Puede usar el mando a distancia para controlar el puntero de ratón del ordenador desde lejos.

### Movimiento del puntero del ratón

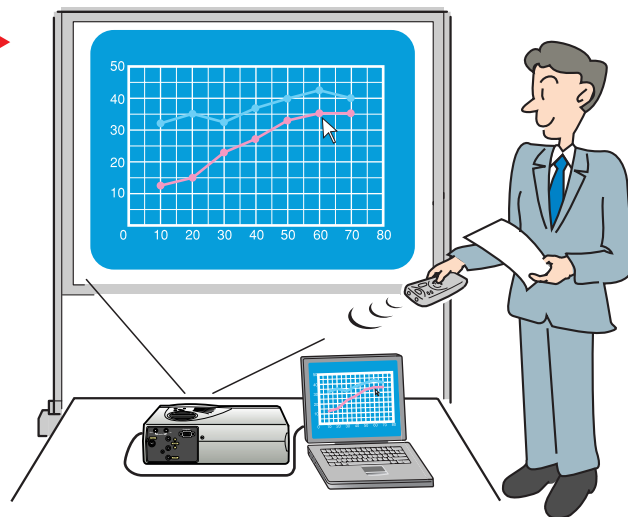


Incline el botón  en la dirección que desee que tome el puntero del ratón.

### Clics de ratón.



Para un clic izquierdo: Presione  Para un clic derecho: Presione 





## Pista

Presione **5** para borrar las estampas, cuadrados, marcadores y líneas libres colocadas para decoración.

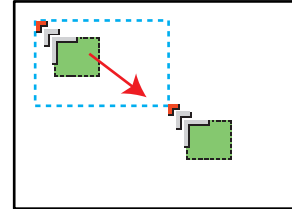
# Mejorando los materiales de la presentación

## Presione **1** .



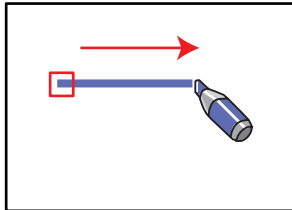
Muestra el icono de apuntador. Incline el **▲** para mover el icono y presione **▲** para sellar el icono del apuntador en su posición.

## Presione **2** .



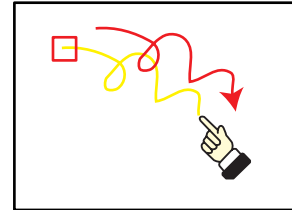
Muestra el icono cuadrado. Incline el **▲** para mover el icono a la posición inicial y presione **▲**. Incline nuevamente el **▲** para mover el icono a la posición final y presione **▲**.

## Presione **3** .



Muestra el icono del marcador. Incline el **▲** para mover el icono a la posición inicial y presione **▲**. Incline nuevamente el **▲** para mover el icono a la posición final y presione **▲**.


## Presione **4** .





Muestra el icono de línea libre. Incline el **▲** para mover el icono a la posición inicial y presione **▲**. Incline el **▲** en el sentido de la línea a dibujar. Presione **▲** para completar el dibujo de la línea.




# Funciones para mejorar la proyección

 Función de zoom electrónico  
Página 36  
del Manual de instrucciones

## Pista

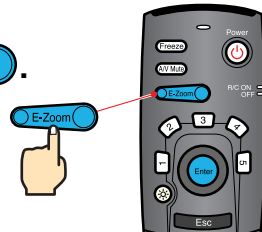
- Después de ampliar una parte de la imagen, puede inclinar el  para desplazarse alrededor de la imagen.
- Para cancelar el efecto de ampliación, presione el .


## ● Ampliación de una parte de la imagen proyectada

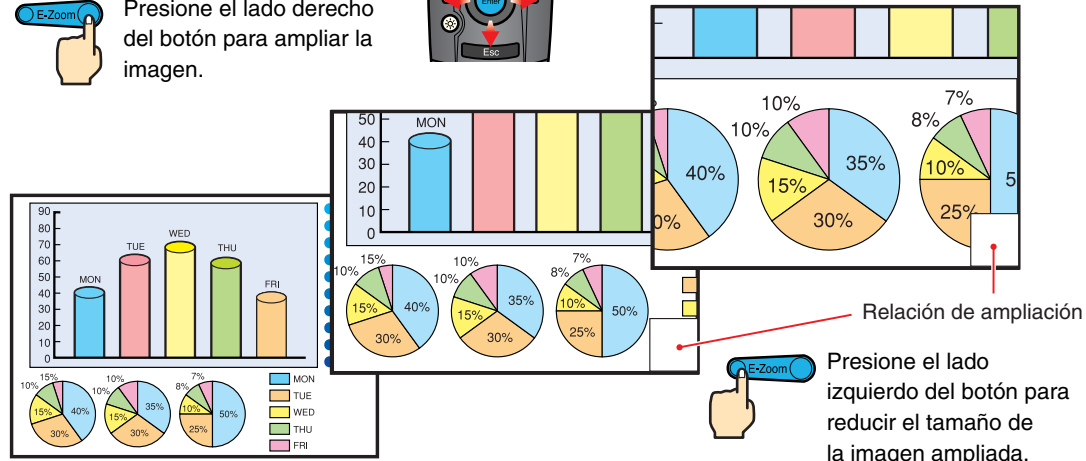
Presione  para ampliar la imagen proyectada.

Incline el  en el mando a distancia para avanzar al área que desea ver.

Presione .



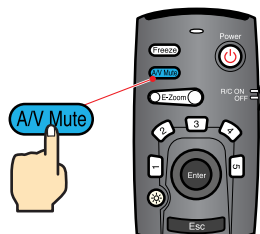
 Presione el lado derecho del botón para ampliar la imagen.




## ● Apagado momentáneo de imágenes y sonido

La función de Silenciamiento A/V momentáneamente pausa la imagen y el sonido, y exhibe una pantalla vacía azul o negra o la pantalla con el logo del usuario. Se puede usar cuando no desea exhibir detalles de funciones tales como la selección de archivos diferentes cuando se están proyectando imágenes del ordenador.

Presione **A/V Mute**.



Menu

Primero presione el botón , seleccione "Configuración" y luego "Fondo". Después seleccione el tipo de pantalla que desea exhibir cuando se detenga la proyección. Están disponibles las siguientes opciones. El ajuste predeterminado es la pantalla negra.



Presione **A/V Mute** una vez más.






Se reiniciará la proyección de imágenes y sonido.

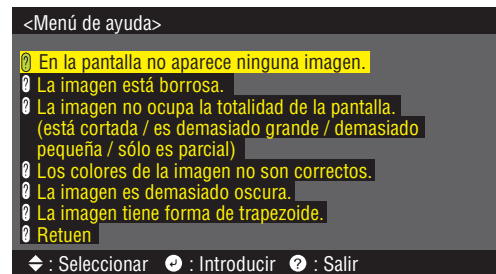
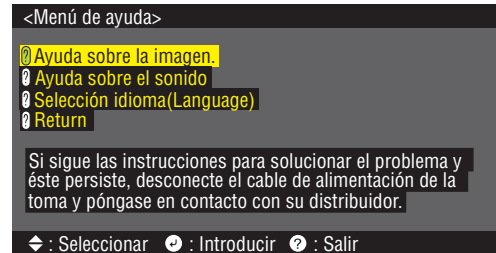
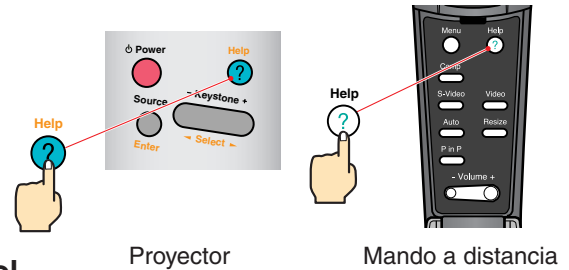
Si usa esta función mientras se proyectan imágenes en movimiento, las imágenes y el sonido aún continuarán siendo reproducidos, y no podrá volver al punto donde la función de Silenciamiento A/V fue activada.

# Localización de problemas

## ● Consulte la ayuda en línea.

Este proyector cuenta con una función de ayuda en línea que puede usar cuando tenga un problema usando el proyector.

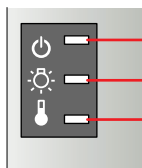
- 1 Presione  .
- 2 Seleccione el tema que desea ver.  
Presione los botones  del panel de control del proyector.  
O incline el botón  del mando a distancia.
- 3 Acepte el tema seleccionado.  
Presione los botones  del panel de control del proyector.  
O presione el botón  del mando a distancia.
- 4 El tema seleccionado aparecerá en la pantalla.



## Verificación de los indicadores

El proyector está equipado con indicadores que le avisan de problemas con el funcionamiento del proyector.

Las tablas siguientes muestran el significado de los indicadores y cómo solucionar los problemas que ellos indican.



Indicador de funcionamiento

Indicador de la lámpara

Indicador de temperatura

### Indicador de funcionamiento

Estado del indicador	Problema y solución
Iluminado en naranja	Condición de espera La proyección comienza cuando se presiona el botón
Intermitente en naranja	Está enfriando Después de un tiempo, el proyector cambia al estado de espera (se enciende el indicador naranja).
Iluminado en verde	Proyección en progreso
Intermitente en verde	Calentamiento en progreso Después de completado el calentamiento, la proyección comenzará cuando entre una señal de vídeo.
Intermitente en rojo	Problema interno Deje de usar el proyector y haga que se lo reparen. *1
Apagado	El aparato no está encendido

\*1 Si un indicador está mostrando un estado que no aparece en los cuadros anteriores, consulte con su distribuidor o dirección más cercana ofrecida en las "Condiciones de la garantía internacional" en la "Guía de instrucciones de seguridad/Términos de la garantía mundial" incluida en la caja.

\*2 Consulte a su proveedor por una lámpara de repuesto.

### Indicador de la lámpara

Estado del indicador	Problema y solución
Intermitente en rojo	Fallo de la lámpara Retire la lámpara y verifique si está rota. Si la lámpara no está rota, vuelva a instalarla. Si la lámpara está rota, cámbiela por una lámpara nueva.*2
Iluminado en rojo	Tiene que sustituir la lámpara. Ponga una lámpara nueva.*2
Intermitente en naranja	Se acerca el momento de sustituir la lámpara Prepare una lámpara nueva.*2
Apagado	No se ha encendido el proyector o hay una proyección normal en curso.

### Indicador de temperatura

Estado del indicador	Problema y solución
Iluminado en rojo	Temperatura interna excesiva (sobrecalentamiento) La lámpara se apaga automáticamente y se vuelve imposible la proyección. Espere unos 5 minutos con el proyector en ese estado. Después de transcurrir 5 minutos desenchufe una vez el cable eléctrico y vuelva a enchufar. Cuando se ha vuelto a enchufar el cable eléctrico, el proyector recuperará su estado normal y debe presionar el  y vuelva a conectar el aparato.
Intermitente en rojo	Problema interno Deje de usar el proyector y haga que se lo reparen. *1
Intermitente en naranja	Enfriamiento de alta velocidad en progreso. Si la temperatura interna se eleva más, la proyección se detendrá. Verifique que las entradas y salidas de aire estén libres y que la temperatura en el interior no sea demasiado alta.
Apagado	No se ha encendido el proyector o hay una proyección normal en curso.

EPSON®



Impreso en papel 100% reciclado.



Printed in Japan  
402132301  
(90018793)  
01.12-.4A(C01)