

EPSON®

GUÍA DE REFERENCIA RÁPIDA

MM PROJECTOR
ULTI EDIA

EMP-71/51



Asegúrese de leer el Manual de instrucciones minuciosamente antes de usar este proyector.

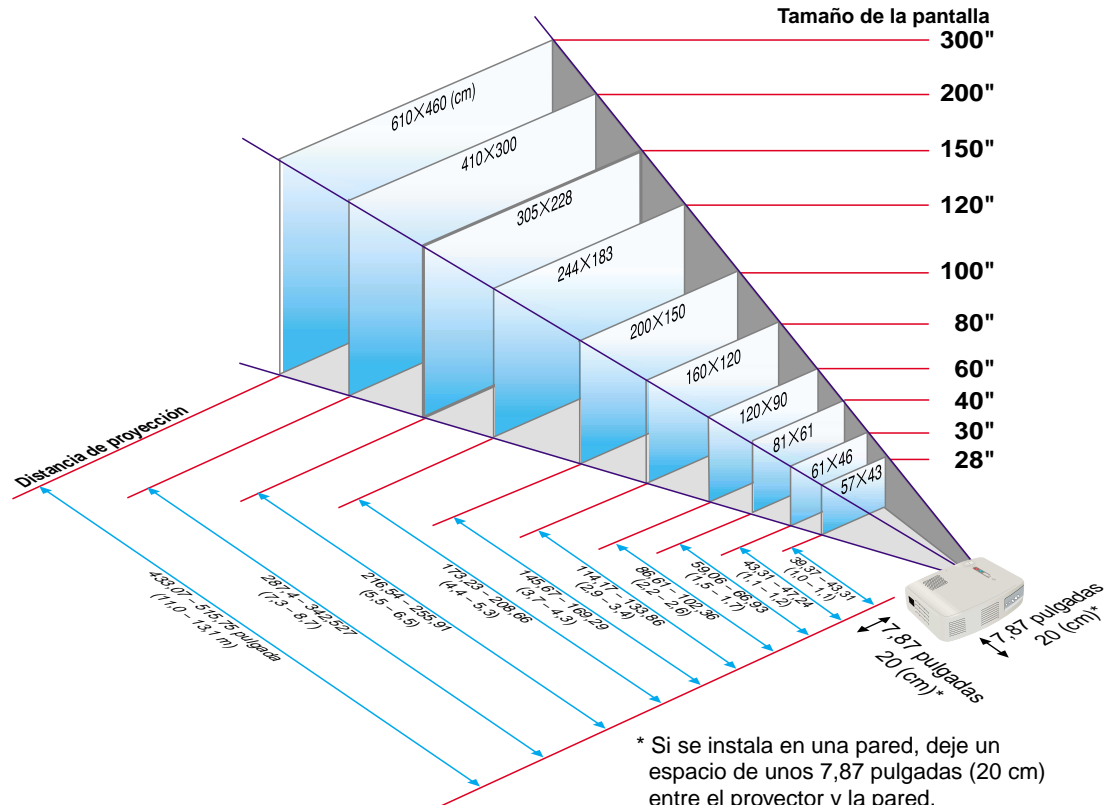
ADVERTENCIA

Nunca mire hacia la lente mientras se conecta la alimentación del proyector.

ÍNDICE ►



● Ajuste la distancia entre el proyector y la pantalla hasta obtener la imagen deseada.



Conexiones

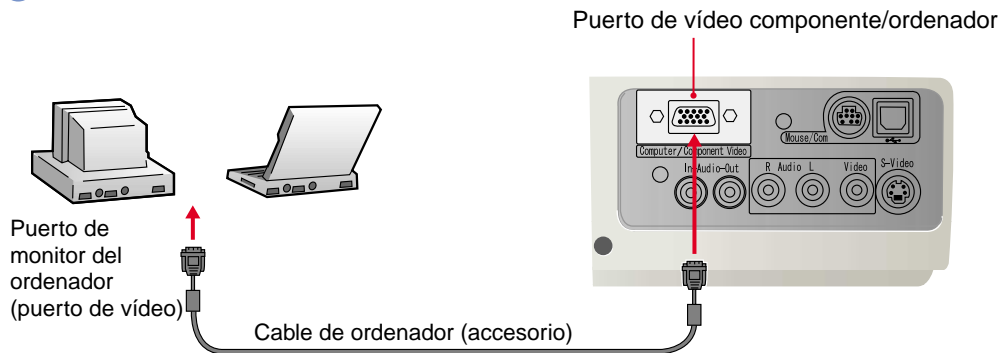
👉 Páginas 18 a 23
del Manual de instrucciones

👉 Pista

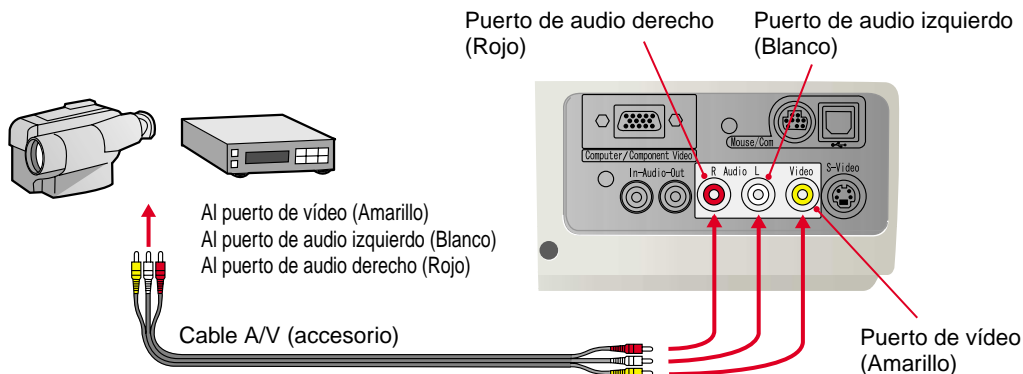
- Quizás deba usar un adaptador opcional o comprar un adaptador por separado para conectar el ordenador al proyector, dependiendo de la forma del puerto de monitor del ordenador.
- Si conecta una fuente de vídeo de un componente (como un reproductor DVD), puede usar el cable de vídeo de un componente opcional para conectar la fuente al puerto de vídeo componente /ordenador de la parte trasera de proyector.

* Desconecte la alimentación del proyector y del otro equipo antes de conectarlos.


● Conexión a un ordenador



● Conexión a una fuente de vídeo




Proyección

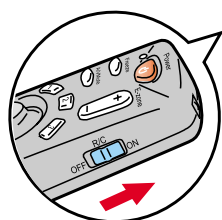
 Páginas 24 a 27
del Manual de instrucciones


3


- 1 Retire la cubierta de la lente.
- 2 Conecte el cable de alimentación al proyector.
- 3 Conecte el cable de alimentación a una toma de corriente.

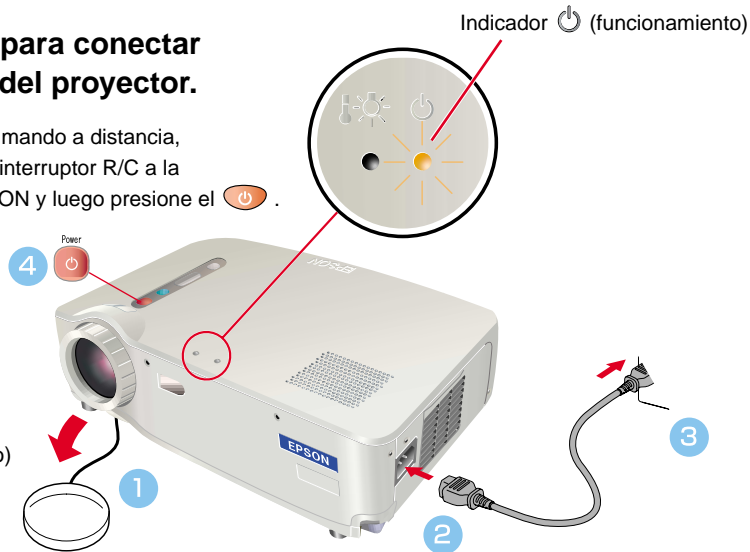
- 4 Presione el  para conectar la alimentación del proyector.

El  indicador se encenderá en naranja.



Si usa el mando a distancia, ajuste el interruptor R/C a la posición ON y luego presione el .




El  indicador empezará a parpadear en verde y comenzará la proyección. (Calentamiento en progreso)



- 5 Conecte la alimentación de la fuente de entrada. En el caso de un vídeo, presione el botón PLAY. Será proyectada una imagen.

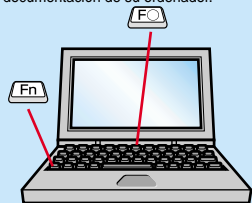


Pista

Si se ha conectado un ordenador portátil o un ordenador con LCD integrado al proyector, quizás deba cambiar el destino de salida de la señal de vídeo dependiendo de las teclas del ordenador (los símbolos  y  aparecen arriba de las teclas) o de los ajustes del ordenador. El destino de salida normalmente se puede cambiar manteniendo presionada la tecla  del ordenador y presionando una de las teclas de función.

Una vez que la fuente ha sido cambiada, luego de una corta espera el proyector comenzará la proyección. Si la salida ha sido cambiada a salida externa, sólo se debería usar la salida externa.


Para más detalles, consulte la documentación de su ordenador.

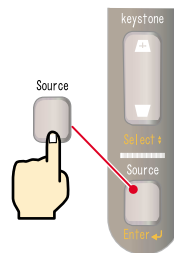


Ejemplos de cambio de la salida	
NEC	 + 
Panasonic	 + 
TOSHIBA	 + 
IBM	 + 
SONY	 + 
FUJITSU	 + 
Macintosh	Después de reiniciar el ordenador, cambie los ajustes de sonido y de monitor del panel de control de manera que la función de espejo quede activada.

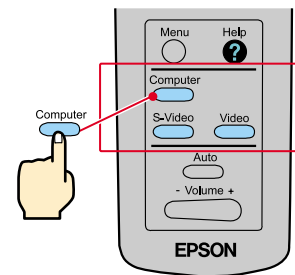
Si no aparecen las imágenes...

Cambie la señal de entrada.

Cada vez que se presiona  , la fuente de vídeo cambia entre Ordenador/Componente Video, S-Video y Vídeo.




Proyector

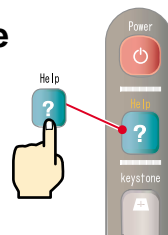


Mando a distancia

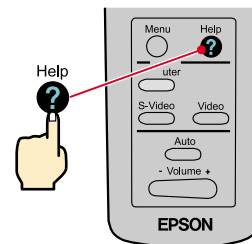
Si tiene otros problemas...

Consulte la información de ayuda en línea.

Presione  o  , y luego siga las instrucciones.




Proyector





Mando a distancia


* Consulte localización de problemas.

Ajuste

 Páginas 28 a 30 del Manual de instrucciones

Pista

● Si cambia el ángulo de proyección, quizás obtenga una distorsión trapezoidal en las imágenes. Puede usar los botones  y  del panel de control del proyector para corregir la distorsión trapezoidal.

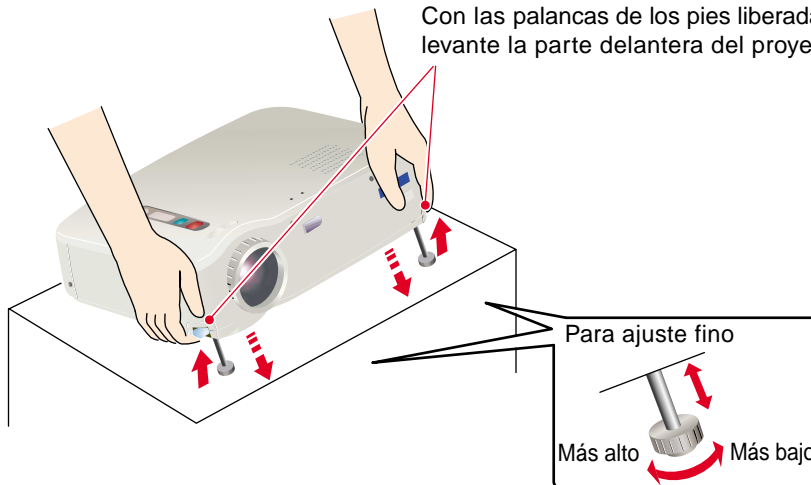
 Consulte la página 7.

● Puede retraer los pies delanteros presionando las palancas de liberación de los pies y bajando lentamente la parte delantera del proyector.

● Ajuste del ángulo de proyección

Use las palancas del pie ajustables para ajustar el ángulo de proyección del proyector.

Con las palancas de los pies liberadas, levante la parte delantera del proyector.



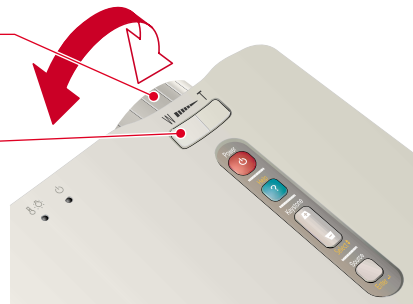
● Ajuste de tamaño y enfoque de la imagen

Ajuste de enfoque


Ajuste de tamaño de imagen

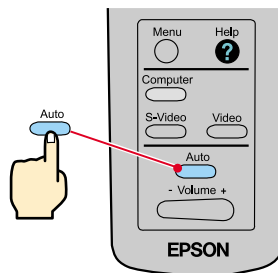
Empuje hacia el lado W (gran angular) para aumentar el tamaño.

Empuje hacia el lado T (teleobjetivo) para reducir el tamaño.




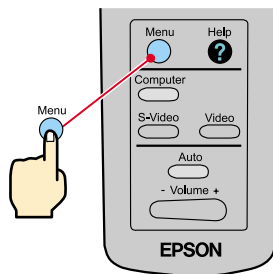
● Ajuste automático de las imágenes de ordenador con los ajustes óptimos

Presione  en el mando a distancia. La alineación, la posición de proyección y la sincronización se ajustarán automáticamente.



● Otros ajustes

Presione  en el mando a distancia. Se visualizará el menú de ajuste en la pantalla de proyección, y luego podrá cambiar ajustes tales como brillo, contraste y nitidez.

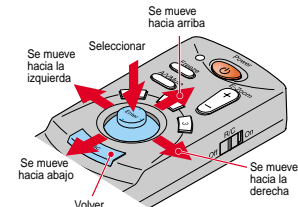


Uso de los menús en pantalla

Menú principal

Vídeo
 Audio
 Efecto
 Configuración
 Avanzada
 Acerca
 Reset Completo

Mando a distancia



Ajuste



Corrección trapezoidal
Página 29
del Manual de instrucciones

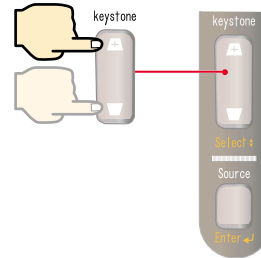


Pista

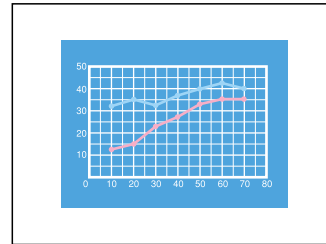
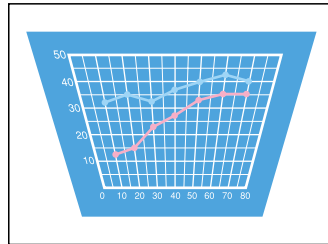
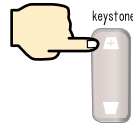
- Una corrección trapezoidal reduce el tamaño de la pantalla.
- La corrección trapezoidal se almacena en la memoria. Deberá volver a ajustar la imagen si el proyector es cambiado de lugar o si el ángulo de proyección cambia
- Si las imágenes toman una apariencia despareja después de efectuar la corrección trapezoidal, disminuya el ajuste de nitidez.

● Si las imágenes tienen distorsión trapezoidal...

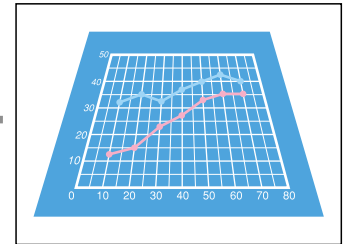
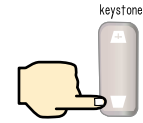
Presione y en el panel de control del proyector para corregir la distorsión trapezoidal.




Cuando la parte superior
es demasiado ancha




Cuando la parte inferior
es demasiado ancha






Apagado del proyector

 Páginas 31 y 32 del Manual de instrucciones

Pista


Cuando se visualice un mensaje de confirmación, presione un botón diferente de  para apagarlo. Se repondrá la condición anterior.

- 1 Desconecte la alimentación del equipo conectado al proyector.**
- 2 Presione el  dos veces para desconectar la alimentación del proyector.**

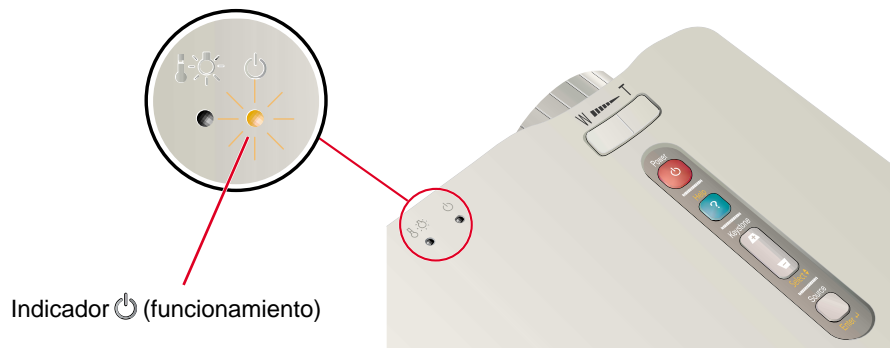
Para evitar el malfuncionamiento presione  una vez para visualizar un mensaje de confirmación. Al presionar una vez más se desconectará la alimentación. También podrá presionar dos veces sucesivamente . Después de acostumbrarse podrá probar esta operación.

El  indicador empezará a parpadear en naranja. (Enfriamiento en progreso/aprox. 2 minutos)

- 3 Una vez que el  indicador quede encendido en naranja podrá desconectar el cable de alimentación.**

Si se desconecta el cable de alimentación mientras  está todavía parpadearo en naranja, podría causar problemas con el funcionamiento del proyector.

* No olvide ajustar el interruptor R/C del mando a distancia a la posición OFF.



Funciones para mejorar la proyección

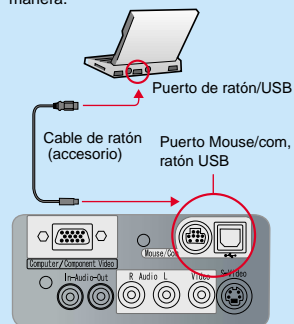


Función de ratón inalámbrico
Página 34
del Manual de instrucciones



Pista

● Cuando utilice el mando a distancia como un ratón inalámbrico, debe conectar el proyector de la siguiente manera.



● Use un cable de ratón USB para conectar el proyector al puerto USB de un ordenador.

● Si la función de ratón no funciona después de cable de ratón PS/2, deberá reiniciar el ordenador.

● Use solamente el cable de ratón suministrado, de otra manera la función de ratón inalámbrico quizás no funcione correctamente.

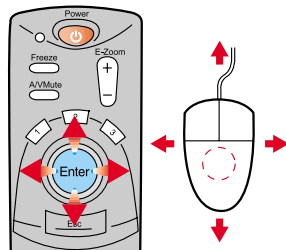
Aquí se explican las siguientes funciones para mejorar la proyección. Consulte las páginas correspondientes del Manual de instrucciones para obtener detalles sobre cada función.

- Ratón inalámbrico
- Efecto
- Zoom electrónico
- Silenciamiento A/V

Uso del mando a distancia para presentaciones unipersonales

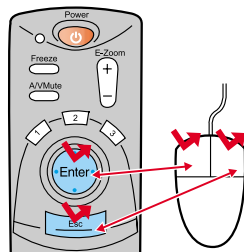
El mando a distancia se puede usar para efectuar las mismas funciones que los botones izquierdo y derecho del ratón en un ordenador. Puede usar el mando a distancia para controlar el puntero de ratón del ordenador desde lejos.

Movimiento del puntero del ratón



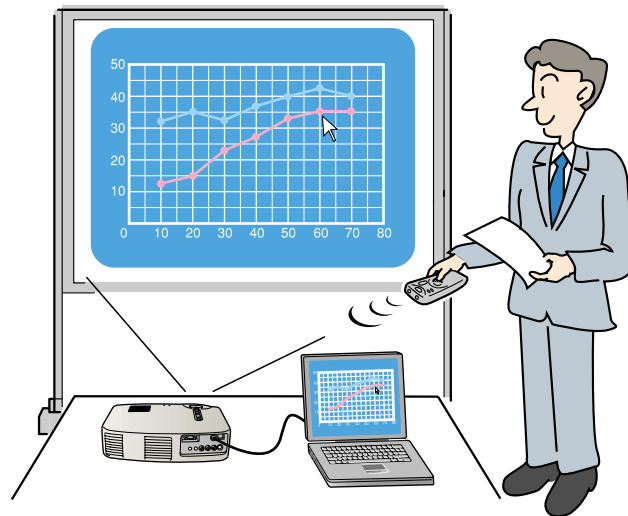
Incline el botón [Enter] en la dirección que desee que tome el puntero del ratón.

Clics de ratón



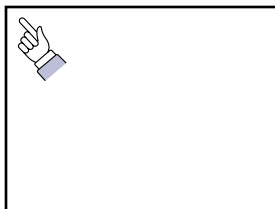
Para un clic izquierdo: Presione el botón [Enter]

Para un clic derecho: Presione el botón [Esc]





● Mejorar la presentación con efectos

Presione  .

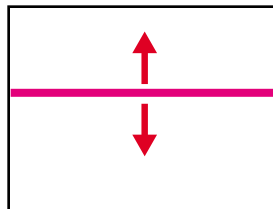


Aparece un icono de cursor en la pantalla.


Incline el  para mover el cursor.

Presione el  para marcar el icono de cursor en la pantalla.

Presione  .



Aparece una barra (línea recta) en la pantalla.

Incline el  hacia arriba o abajo para mover la barra.

Presione  .

El sello o la barra desaparecen.




Funciones para mejorar la proyección




Función de zoom electrónico
Página 36
del Manual de instrucciones




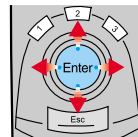
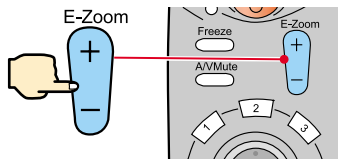
Pista

Para cancelar el efecto de ampliación, presione el .

● Ampliación de una parte de la imagen proyectada

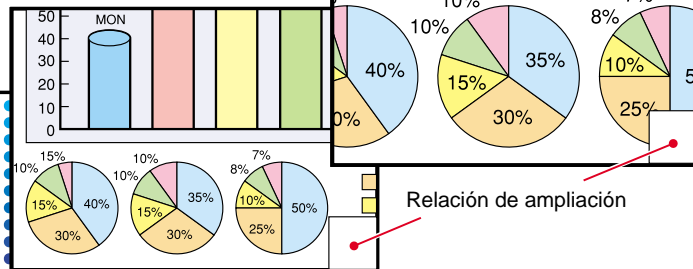
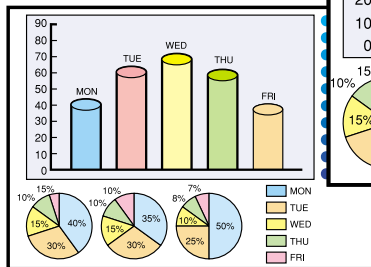
Presione el  para agrandar la imagen proyectada.

Incline el  en el mando a distancia para mover la imagen hasta ver la parte deseada.



Presione el lado **+** del botón para agrandar la parte central de la imagen.

Se visualiza la parte deseada de la imagen.



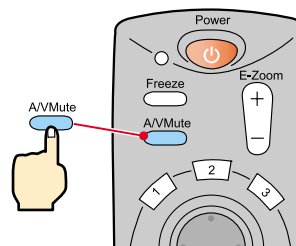
Presione el lado **-** del botón para reducir el tamaño del área ampliada.




● Apagado momentáneo de imágenes y sonido

Puede pausar momentáneamente las imágenes y el sonido. Cuando se hace la pausa, la pantalla aparece completamente negra o azul. Se puede usar cuando no desea que se visualicen detalles de funciones tales como la selección de archivos diferentes cuando se están proyectando imágenes del ordenador.


Presione  .

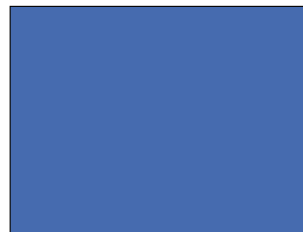
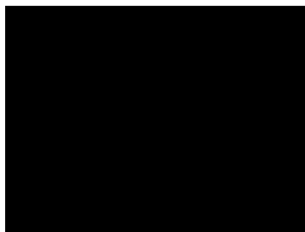


Presione  una vez más.


Se reiniciará la proyección de imágenes y sonido.

Si usa esta función mientras se proyectan imágenes en movimiento, las imágenes y el sonido aún continuarán siendo reproducidos, y no podrá volver al punto donde la función de Silenciamiento A/V fue activada.

Primero presione el  ^{Menu}, seleccione "Configuración" y luego "A/V Mute". Después seleccione el tipo de pantalla que desea visualizar cuando se detenga la proyección. Están disponibles las siguientes opciones. El ajuste predeterminado es la pantalla negra.



Localización de problemas

 Página 40 del Manual de instrucciones

● Consulte la ayuda en línea.

Este proyector cuenta con una función de ayuda en línea que puede usar cuando tenga un problema usando el proyector.

1 Presione  o .

2 Seleccione el tema que desea ver.

Presione los  del panel de control del proyector.

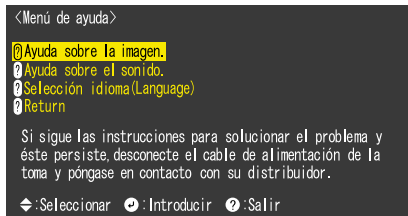
O incline el  del mando a distancia.

3 Acepte el tema seleccionado.

Presione los  del panel de control del proyector.

O presione el  del mando a distancia.

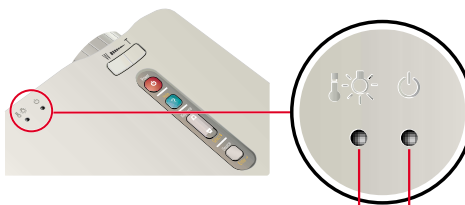
4 El tema seleccionado aparecerá en la pantalla.






Verificación de los indicadores






El proyector está equipado con indicadores que le avisan de problemas con el funcionamiento del proyector. Las tablas siguientes muestran el significado de los indicadores y cómo solucionar los problemas que ellos indican.









Indicador de problemas y alarma

Indicador de funcionamiento

Indicador  (problemas y alarma)

Estado del indicador	Problema y solución
Se ilumina en rojo 	Altas temperaturas dentro del proyector (sobrecalentamiento). La lámpara se apagará automáticamente y la proyección se detendrá. Espere unos cinco minutos antes de manejar el proyector. Transcurridos los cinco minutos, desconecte el enchufe de alimentación y luego vuelva a insertarlo. Se repondrá la alimentación, por lo tanto presione el botón  para volver a conectar la alimentación.
Parpadea en rojo (intervalos de 1 segundo) 	Anormalidad en la lámpara Retire la lámpara y verifique si está rota. Si la lámpara no está rota, vuelva a instalarla. Si la lámpara está rota, cámbiela por una lámpara nueva. *2
Parpadea en rojo (intervalos de 2 segundos) 	Problema interno Deje de usar el proyector y haga que se lo reparen. *1
Parpadea en naranja 	Enfriamiento de alta velocidad en progreso. Si la temperatura interna se eleva más, la proyección se detendrá. Verifique que las entradas y salidas de aire estén libres y que la temperatura en el interior no sea demasiado alta.
Apagado	Funciona normalmente

Indicador  (funcionamiento)

Estado del indicador	Problema y solución
Se ilumina en naranja 	Condición de espera Este es el único momento cuando se puede desconectar el cable de alimentación. La proyección comienza poco tiempo después de presionar  .
Parpadea en naranja 	Enfriamiento en progreso Después de aproximadamente dos minutos, el proyector cambia al estado de espera (el indicador se ilumina en naranja).
Se ilumina en verde 	Proyección en progreso
Parpadea en verde 	Calentamiento en progreso Después de completado el calentamiento, la proyección comenzará cuando entre una señal de vídeo.
Apagado	La alimentación no está conectada

*1 Si un indicador está mostrando un estado que no aparece en los cuadros anteriores, consulte en su proveedor o en el lugar más cercano de las direcciones indicadas en las "Condiciones de la garantía internacional" de las "Instrucciones de seguridad/Términos de la garantía mundial" incluidas en el paquete.

*2 Consulte a su proveedor para adquirir una lámpara nueva.

EPSON®



Impreso en papel 100% reciclado.



Printed in Japan
402030201
(90022111)
02.01-.4A(C05)