

EPSON®

# GUIDA RAPIDA

**MM** PROJECTOR  
ULTI EDIA

**EMP-820/811/600**



Leggere attentamente il Manuale dell'utente prima di utilizzare questo proiettore.

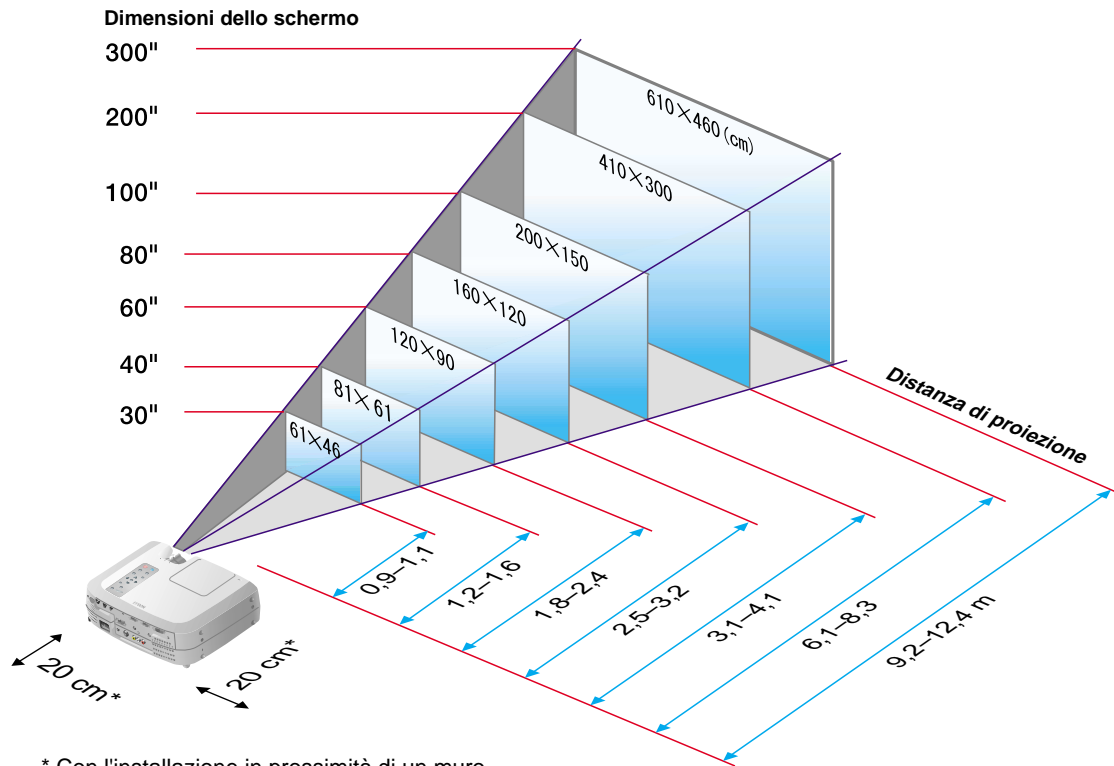
INDICE ►

**AVVERTENZA**

Non guardare direttamente nell'obiettivo di proiezione quando il proiettore è acceso.



- **Regolare la distanza tra il proiettore e lo schermo fino a ottenere le dimensioni dell'immagine desiderate.**



\* Con l'installazione in prossimità di un muro, lasciare uno spazio di circa 20 cm tra il proiettore e il muro.

# Collegamenti

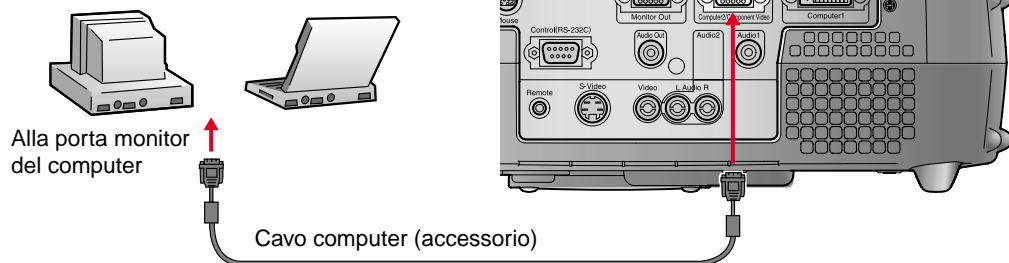
👉 Pagine 19–34  
del Manuale dell'utente

## 👍 Suggerimento

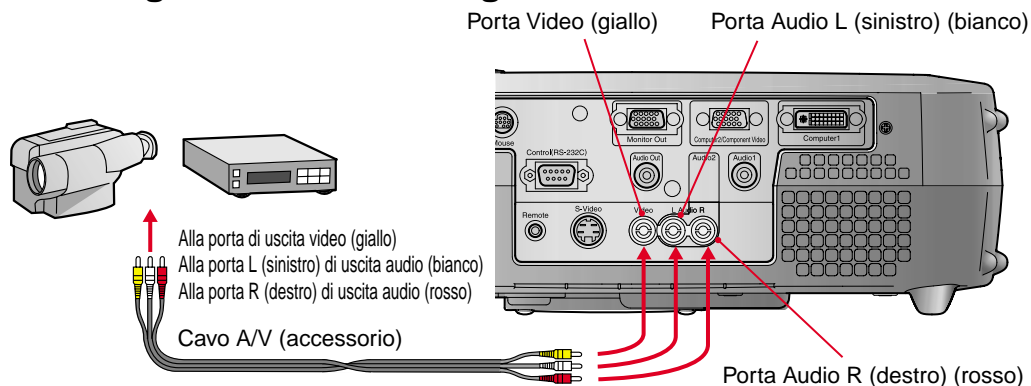
- Potrebbe essere necessario utilizzare un adattatore opzionale o acquistare un adattatore separato per collegare il computer al proiettore, a seconda della forma della porta monitor del computer.
- Se viene collegata una sorgente video component (come un lettore DVD), è possibile utilizzare il cavo video component opzionale per collegare la sorgente alla porta Computer 2/Video Component sulla parte posteriore del proiettore.

\* Prima di effettuare il collegamento, spegnere sia il proiettore, sia le altre apparecchiature.


## ● Collegamento ad un computer



## ● Collegamento a una sorgente video



# Proiezione

 Pagine 36-38  
del Manuale dell'utente

3

- 1 **Rimuovere il copriobiettivo.**
- 2 **Collegare il cavo di alimentazione al proiettore.**
- 3 **Collegare il cavo di alimentazione a una presa elettrica.**

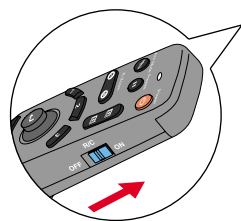
La spia **(A)** si accende in arancione.


- 4 **Accendere la sorgente di ingresso.**

Se si utilizza un videoregistratore, premere il pulsante PLAY.

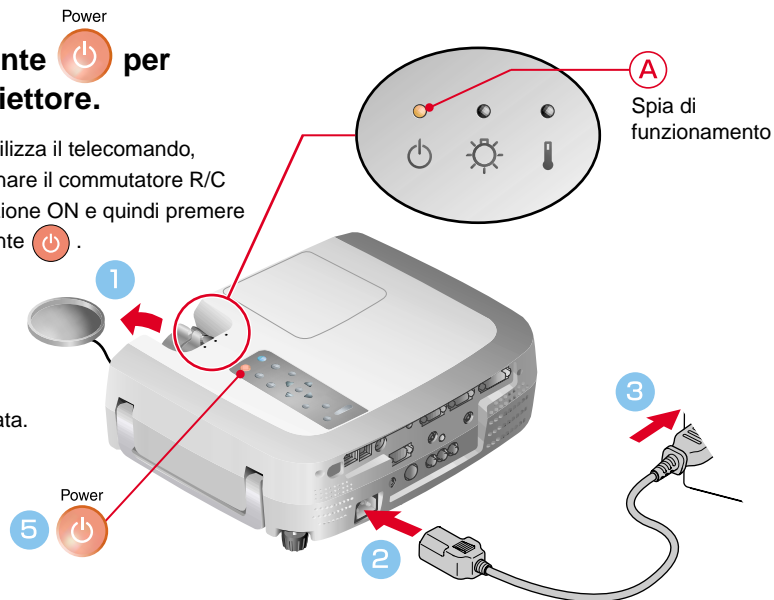


- 5 **Premere il pulsante  per accendere il proiettore.**

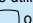
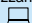
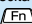


Se si utilizza il telecomando, posizionare il commutatore R/C in posizione ON e quindi premere il pulsante .

**(A)** inizia a lampeggiare in verde e la proiezione viene avviata. (Riscaldamento in corso)

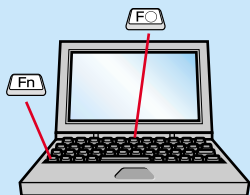


## Suggerimento

Se al proiettore viene collegato un computer notebook o un computer con schermo LCD, potrebbe essere necessario modificare la destinazione di uscita dei segnali video utilizzando i tasti del computer (  o  ) o le impostazioni del computer. È possibile modificare la destinazione di uscita premendo senza rilasciare il tasto  del computer e premendo uno dei tasti Funzione.

Dopo aver modificato la sorgente, la proiezione inizia dopo alcuni istanti. Se l'impostazione di uscita è stata modificata sull'uscita esterna, è possibile utilizzare solo l'uscita esterna.

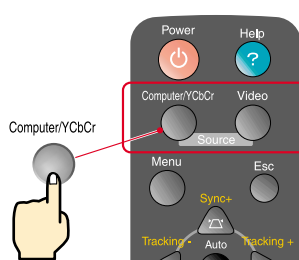
Per ulteriori dettagli, fare riferimento alla documentazione fornita con il computer.



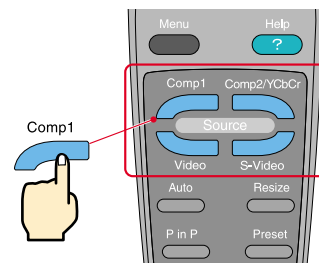
Esempi di modifica del segnale di uscita	
NEC	 + 
Panasonic	 + 
TOSHIBA	 + 
IBM	 + 
SONY	 + 
FUJITSU	 + 
Macintosh	Dopo aver riavviato il computer, modificare le impostazioni video e audio nel Pannello di controllo in modo da attivare il Mirroring.

## Se le immagini non vengono proiettate ...

### Modificare il segnale di ingresso.




Proiettore

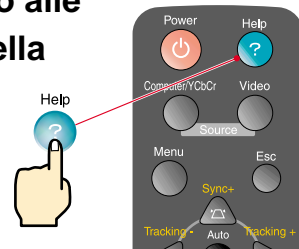


Telecomando

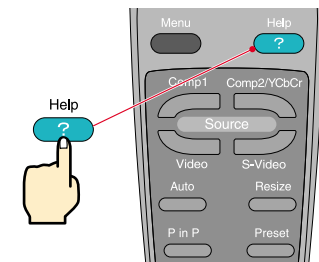
## In caso di ulteriori problemi ...

### Fare riferimento alle informazioni della guida in linea.

Premere  e quindi seguire le istruzioni.



Proiettore




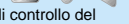
Telecomando

\* Fare riferimento alla risoluzione dei problemi.

# Regolazione

👉 Pagine 41, 42 e 46 del Manuale dell'utente

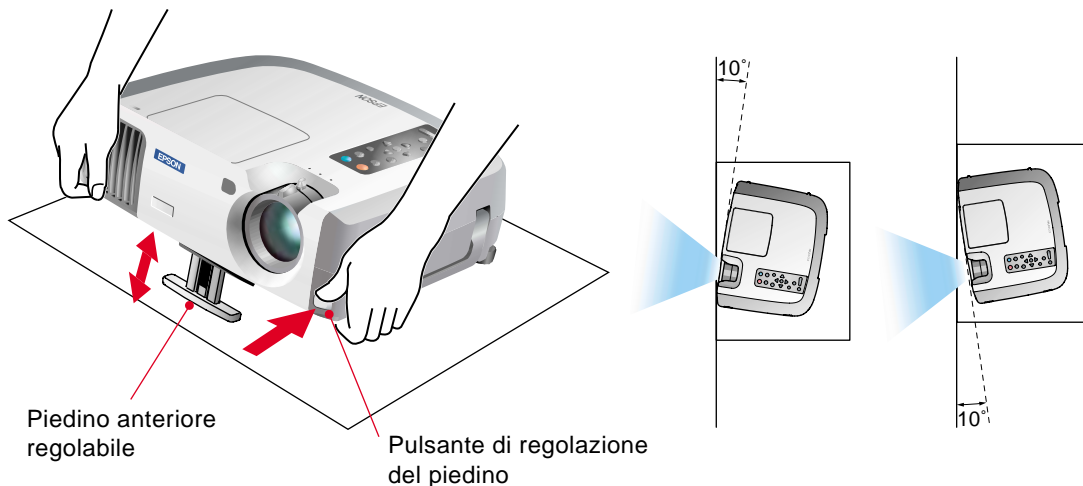
## 👉 Suggerimento

Se viene modificato l'angolo di proiezione, le immagini potrebbero presentare distorsione trapezoidale. Utilizzare i pulsanti  e  del pannello di controllo del proiettore per correggere la distorsione trapezoidale.

👉 Fare riferimento a pagina 7.

## ● Regolazione dell'angolo di proiezione

È possibile regolare l'estensione del piedino anteriore regolabile per regolare l'angolo di proiezione. È possibile regolare orizzontalmente l'angolo per un intervallo di circa 10°.



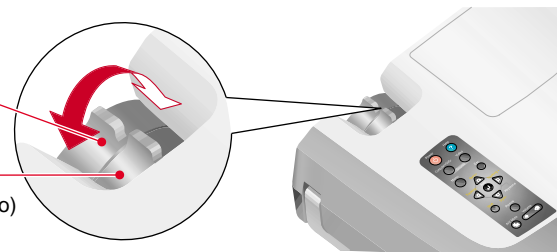
## ● Regolazione delle dimensioni e della messa a fuoco dell'immagine

Regolazione fuoco


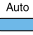
Regolazione delle dimensioni immagine

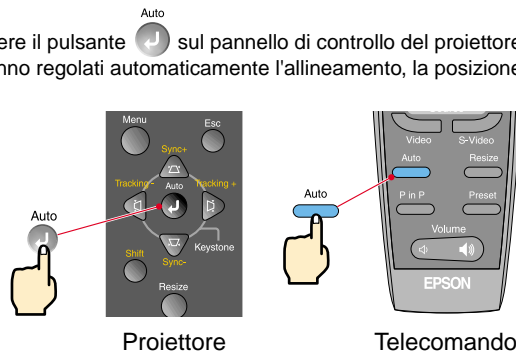
Ruotare su Wide (grandangolo) per aumentare le dimensioni

Ruotare su Tele (telefoto) per ridurre le dimensioni





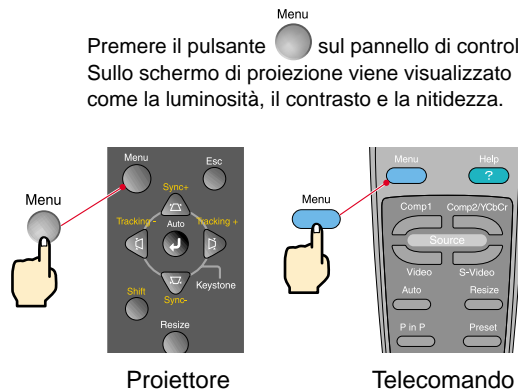
## ● Regolazione automatica delle immagini provenienti da sorgente computer alle impostazioni ottimali

Premere il pulsante  sul pannello di controllo del proiettore o il pulsante  sul telecomando. Verranno regolati automaticamente l'allineamento, la posizione di visualizzazione e la sincronizzazione.



## ● Altre regolazioni

Premere il pulsante  sul pannello di controllo del proiettore o il pulsante  sul telecomando. Sullo schermo di proiezione viene visualizzato il menu di impostazione e sarà possibile regolare le impostazioni come la luminosità, il contrasto e la nitidezza.

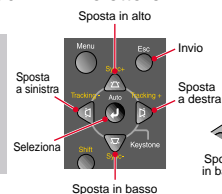


### Utilizzo dei menu su schermo

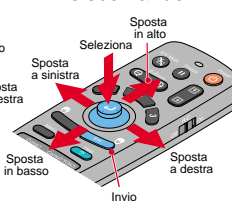
#### Menu principale



#### Proiettore



#### Telecomando




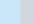
# Regolazione


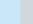
Correzione della distorsione trapezoidale  
Pagine 44 del Manuale dell'utente

## Suggerimento

● Quando viene eseguita la correzione trapezoidale, l'immagine proiettata subisce una riduzione dimensionale.

● Le impostazioni della correzione trapezoidale vengono memorizzate, pertanto, se si modifica la posizione o l'angolazione del proiettore, può risultare necessario regolare nuovamente le impostazioni della correzione trapezoidale. Per riportare l'impostazione di correzione trapezoidale modificata all'impostazione predefinita dal produttore, eseguire i passaggi successivi.


Per riportare la correzione trapezoidale verticale alle impostazioni predefinite: Mantenendo premuto il pulsante , premere il pulsante  per almeno 1 secondo.

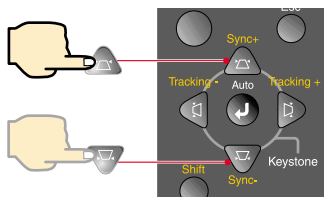
Per riportare la correzione trapezoidale orizzontale alle impostazioni predefinite: Mantenendo premuto il pulsante , premere il pulsante  per almeno 1 secondo.

● Se dopo l'esecuzione della correzione trapezoidale, l'aspetto delle immagini presenta irregolarità, diminuire l'impostazione della nitidezza.

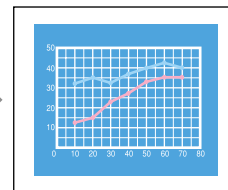
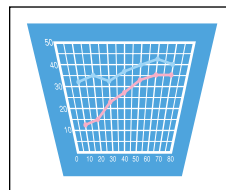
## ● Se le immagini presentano distorsione trapezoidale ...



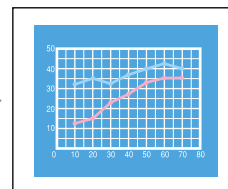
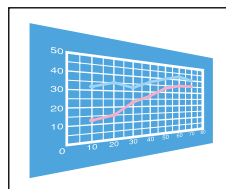
Premere  sul pannello di controllo del proiettore per correggere la distorsione trapezoidale.



### Correzione in direzione verticale



### Correzione in direzione orizzontale




## ● Se si utilizza sia la correzione trapezoidale orizzontale che quella verticale, procedere nell'ordine seguente.

1. Con il piedino anteriore regolabile represso, posizionare il proiettore in modo che sia completamente orizzontale.
2. Estendere il piedino anteriore regolabile per regolare l'angolo, secondo le necessità.
3. Regolare la distorsione trapezoidale verticale fino a che entrambi i lati dell'immagine siano verticali.
4. Regolare la distorsione trapezoidale orizzontale fino a che i margini superiore e inferiore dell'immagine siano orizzontali.




# Spegnimento del proiettore

 Pagine 39  
del Manuale dell'utente


8

1 **Spegnere l'apparecchiatura collegata al proiettore.**

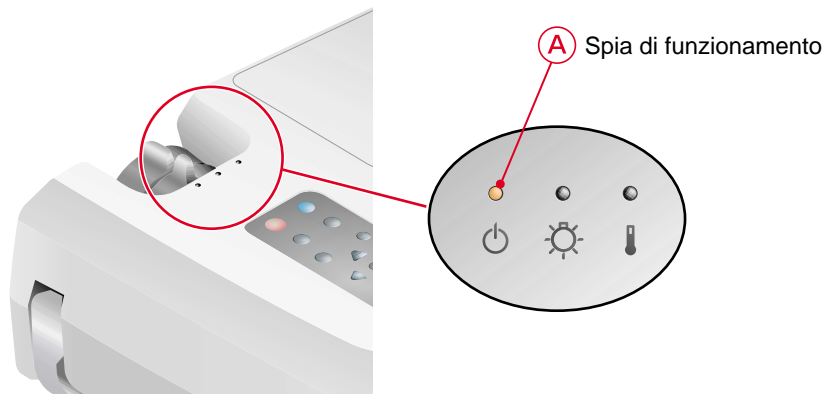
2 **Premere due volte il pulsante  per spegnere il proiettore.**

 comincia a lampeggiare in arancione. (Raffreddamento in corso/circa 2 minuti)

3 **Verificare che  sia accesa costantemente in arancione, quindi scollegare il cavo dell'alimentazione.**

Se il cavo dell'alimentazione viene scollegato mentre  lampeggia ancora in arancione, possono verificarsi problemi di funzionamento del proiettore.

\* Posizionare il commutatore R/C del telecomando sulla posizione OFF.



# Opzioni per l'ottimizzazione della proiezione

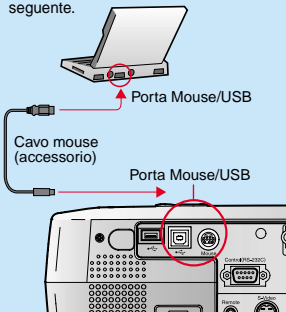


Funzione di emulazione del mouse senza fili  
Pagina 25 del Manuale dell'utente



## Suggerimento

● Se si utilizza il telecomando come un mouse senza fili, è necessario collegare il proiettore nel modo seguente.



- Utilizzare un cavo USB per collegare il proiettore alla porta USB di un computer.
- Possono verificarsi malfunzionamenti o errori se il cavo mouse PS/2 viene collegato mentre l'alimentazione è ancora collegata.
- Utilizzare esclusivamente il cavo mouse accessorio fornito, in caso contrario, la funzione mouse senza fili potrebbe non funzionare correttamente.

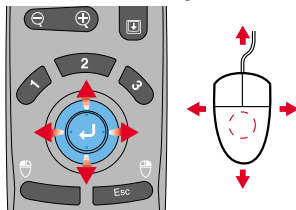
Questo proiettore è dotato di diverse funzionalità utili per l'ottimizzazione della proiezione.

Fare riferimento alle corrispondenti pagine del Manuale dell'utente per dettagli su ciascuna funzionalità.

## ● Utilizzo del telecomando per presentazioni personalizzate

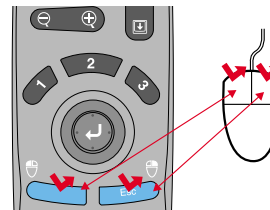
È possibile utilizzare il telecomando per eseguire le stesse funzioni del clic con il pulsante destro e del clic con il pulsante sinistro di un mouse per il computer. È possibile utilizzare il telecomando per controllare il puntatore del computer a distanza.

### Spostamento del puntatore del mouse



Inclinare il pulsante  nella direzione in cui si desidera spostare il puntatore del mouse.

### Clic del mouse

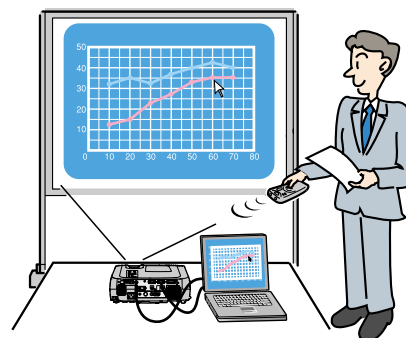
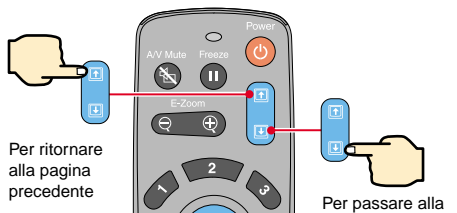


Per emulare il clic con il pulsante sinistro: Premere [Left]

Per emulare il clic con il pulsante destro: Premere [Right/Esc]

## Scorrere in avanti e indietro le pagine dei file PowerPoint

\* Per una connessione USB



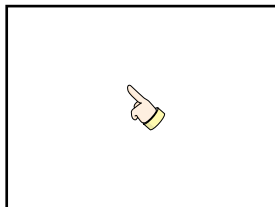
## Suggerimento



Se viene premuto un pulsante diverso da quelli precedentemente indicati, gli effetti per timbro, riflettore e riga non vengono più visualizzati.

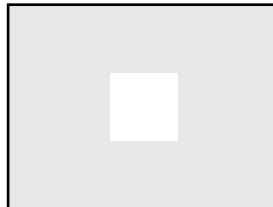
## Ottimizzazione dei materiali di presentazione

### Premere 1.



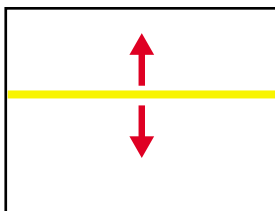
Sullo schermo viene visualizzata un'icona a forma di puntatore. Il tipo di icona viene modificato in uno delle tre icone ogni volta che viene premuto il pulsante 1. Inclinare il pulsante per spostare l'icona puntatore. Premere il pulsante per imprimere l'icona sullo schermo.

### Premere 2.



Sullo schermo viene visualizzata un'icona a forma di riflettore. Le dimensioni del riflettore vengono modificate in una delle tre dimensioni ogni volta che viene premuto il pulsante 2. Inclinare il pulsante per spostare il riflettore.

### Premere 3.



Sullo schermo viene visualizzata una riga (linea retta). Il tipo di riga viene modificato ogni volta che viene premuto il pulsante 3. Inclinare il pulsante per spostare la riga.



# Opzioni per l'ottimizzazione della proiezione



Funzione E-Zoom  
Pagina 55 del Manuale dell'utente



## Suggerimento

- Dopo aver ingrandito parte dell'immagine, è possibile inclinare il pulsante per selezionare aree diverse dell'immagine.
- Per annullare l'effetto di ingrandimento, premere il pulsante .



## ● Ingrandimento di parte dell'immagine proiettata

E-Zoom

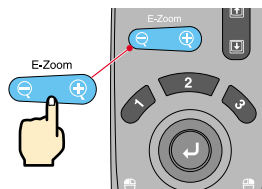
Premere il pulsante del telecomando.

Al centro dell'immagine proiettata viene visualizzata una collimatore.

Inclinare il pulsante del telecomando per spostare la collimatore sull'area dell'immagine da ingrandire.

Premere .

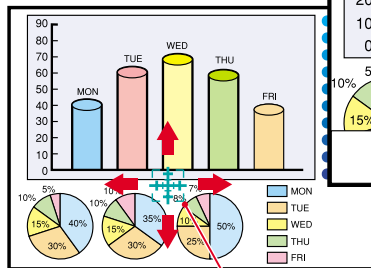
E-Zoom



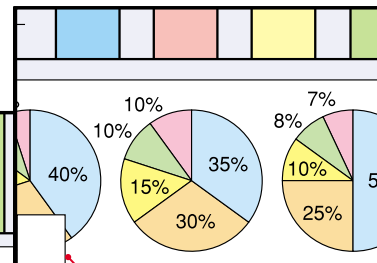
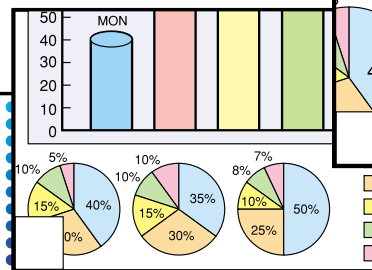
E-Zoom



Premere il lato del pulsante.  
L'area dell'immagine con al centro la collimatore viene ingrandita.



Collimatore



Proporzione di ingrandimento

E-Zoom

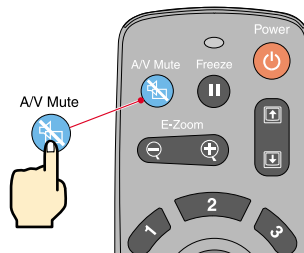



È possibile premere il lato del pulsante per ridurre le dimensioni dell'area ingrandita.

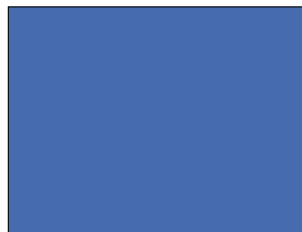
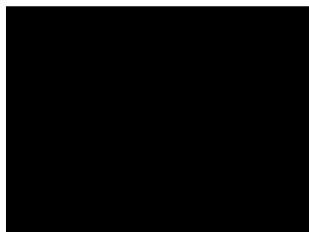
## Disattivazione momentanea delle immagini e dell'audio

La funzione A/V Mute mette in pausa momentaneamente le immagini e il suono e visualizza sullo schermo una schermata vuota blu o nera oppure il logo dell'utente. È possibile utilizzarla quando non si desidera che gli spettatori assistano ad operazioni come la selezione dei file durante la proiezione di immagini trasmesse da sorgente computer.

Premere  .



Premere il pulsante  , selezionare "Impostazioni" e quindi "A/V Mute". Selezionare quindi il tipo di schermata da visualizzare quando la proiezione viene interrotta. Sono disponibili le opzioni seguenti. L'impostazione predefinita è la schermata nera.








Premere nuovamente il pulsante  .

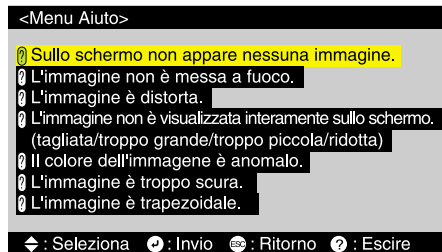
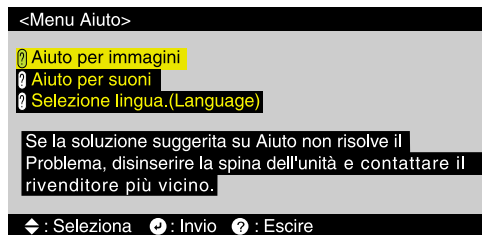
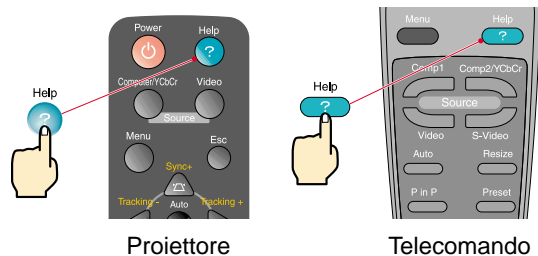
La proiezione delle immagini e dell'audio riprende.

Se questa opzione viene utilizzata durante la proiezione di immagini in movimento, la riproduzione delle immagini e dell'audio continua e non è possibile ritornare al punto in cui è stata attivata la funzione A/V Mute.

## Visualizzazione della guida in linea.

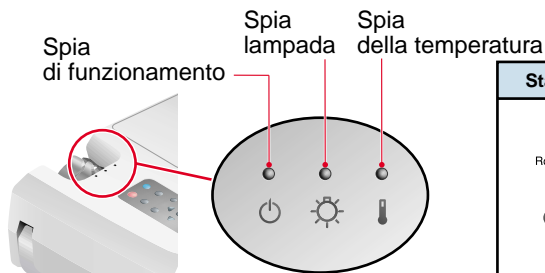
Questo proiettore è dotato di una funzione di guida in linea che può essere utilizzata in caso di problemi nell'utilizzo del proiettore.

- 1 Premere  .**
- 2 Selezionare la voce da visualizzare.**  
Premere i pulsanti  sul pannello di controllo del proiettore.  
Oppure, inclinare il pulsante  del telecomando.
- 3 Accettare la voce da visualizzare.**  
Premere i pulsanti  sul pannello di controllo del proiettore.  
Oppure, premere il pulsante  del telecomando.
- 4 La voce selezionata viene visualizzata sullo schermo.**



## Controllo delle spie

Il proiettore è dotato di spie che indicano eventuali problemi di funzionamento del proiettore. La tabella seguente illustra il significato delle spie e come risolvere i relativi problemi segnalati.



: Accensa : Lampeggia

Stato della spia	Problema e risoluzione
<p>Arancione</p>	<p>Modalità standby. La proiezione viene avviata quando viene premuto il pulsante .</p>
<p>Arancione</p>	<p>Raffreddamento in corso. Dopo circa 2 minuti, il proiettore passa in modalità standby (la spia è accesa in arancione).</p>
<p>Verde</p>	<p>Proiezione in corso.</p>
<p>Verde</p>	<p>Riscaldamento in corso. Dopo il completamento del riscaldamento, la proiezione viene avviata se è presente un segnale video in entrata.</p>
<p>Rosso Rosso Rosso</p>	<p>Problema interno. Interrompere l'uso del proiettore perché quest'ultimo richiede riparazioni. *1</p>
<p>Rosso</p>	

Stato della spia	Problema e risoluzione
<p>Rosso Rosso</p>	<p>Questo problema può verificarsi quando, l'ultima volta che è stato spento il proiettore, il cavo di alimentazione è stato scollegato dalla presa elettrica prima del termine del periodo di raffreddamento. Attendere circa 2 minuti. Dopo circa 2 minuti, scollegare il cavo di alimentazione, quindi rimuovere la lampada. Dopo aver verificato l'integrità della lampada, reinstallarla e quindi riconnettere la spia dell'alimentazione.</p>
<p>Rosso Rosso</p>	<p>Verificare che la lampada sia installata correttamente e che lo sportello della lampada sia chiuso. Oppure, sostituire la lampada con una nuova unità. *2</p>
<p>Arancione</p>	<p>È necessario sostituire la lampada con una certa frequenza. Sostituire la lampada prima possibile. *2 L'aspetto della spia di funzionamento varia in base allo stato del proiettore.</p>
<p>Rosso</p>	<p>Temperatura elevata all'interno del proiettore (surriscaldamento). La lampada si spegne automaticamente e la proiezione si interrompe. Attendere per circa 5 minuti senza utilizzare il proiettore. Dopo circa 5 minuti, scollegare il cavo di alimentazione, quindi inserirlo nuovamente nella presa.</p>
<p>Rosso</p>	<p>Raffreddamento ad alta velocità in corso. Se la temperatura interna sale a un valore troppo elevato, la proiezione si interrompe. Verificare che la presa dell'aria e le ventole di scarico non siano ostruite e che la temperatura interna non sia eccessiva.</p>

\*1 Se una spia indica uno stato non compreso tra le condizioni illustrate nella precedente tabella, contattare il rivenditore o l'indirizzo più vicino fornito in "Clausole della garanzia internazionale" in Istruzioni sulla sicurezza/ Clausole della garanzia internazionale incluse nel pacchetto.

\*2 Contattare il fornitore del prodotto per una lampada di ricambio.

EPSON®



Stampato su carta riciclata al 100%.



Printed in Japan  
402521300I  
02.03-.1A(C05)