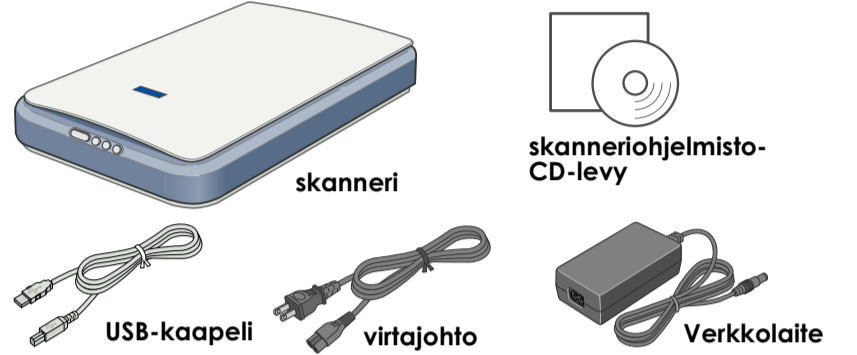


## 1 Purkaminen pakkauksesta

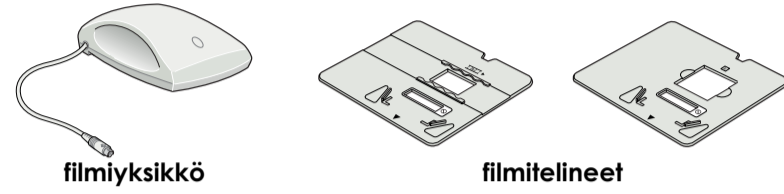
- Varmista, että seuraavat osat ovat käytettävissä ja vahingoittumattomia. Jos huomaat puutteita tai vaurioita, ota välittömästi yhteyttä EPSON-jälleenmyyjään.



Pakkauksen sisältö voi vaihdella alueittain.

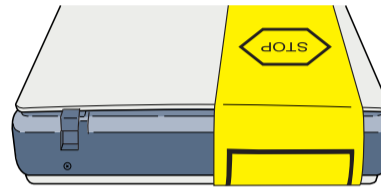
### Perfection 1260 Photo

Perfection 1260 Photo -skannerin mukana toimitetaan filmiysikkö, joka on saatavana myös Perfection 1260 -skanneriin valinnaisena lisävarusteena.



- Irrota skannerista pakkausteippi, mutta jätä keltainen tarra paikalleen, kunnes saat ohjeet poistaa sen.

**Tärkeitä tietoja!**  
Jätä keltainen tarra paikalleen, kunnes saat ohjeen poistaa sen.

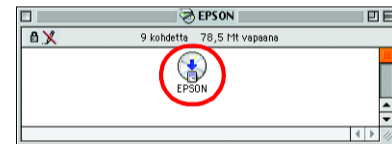


## 2 Ohjelmiston asentaminen

Skannerin ohjelmiston CD-levy sisältää EPSON TWAIN -ohjaimen, muita ohjelmistoa ja sähköiset käyttöohjeet. Ohjelmisto on asennettava ENNEN kuin kytket skannerin tietokoneeseen.

- Aseta skanneriohjelmiston CD-levy CD-ROM- tai DVD-asemaan.

**Macintosh-käyttäjät:**  
Kun olet asettanut CD-ROM-levyn sisään, EPSON-kansio tulee työpöydälle. (Jos EPSON-kansiota ei näy, kaksoisosoita työpöydän EPSON-symbolia.) Kaksoisosoita kansion sisällä olevaa EPSON-symbolia.



- EPSON-asennusohjelman valintaikkuna tulee näyttöön. Valitse **Asenna skanneriohjelma** ja osoita **OK**.



Tässä esitetyt valintaikkunat voivat olla hieman erilaisia kuin näytössä.

### Huomautus Windowsin käyttäjille:

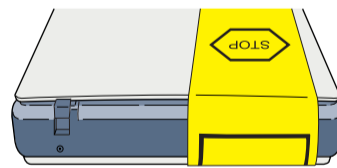
Jos EPSON-asennusohjelman valintaikkuna ei tule näkyviin, kaksoisnapsauta **Oma tietokone** -kuvaketta. Napsauta CD-ROM-kuvaketta ja valitse Tiedosto-valikosta **Avaa**. Kaksoisnapsauta **Setup.exe**-tiedostoa.

- Asenna koko ohjelmisto seuraamalla näyttöön tulevia ohjeita. Kun saat ilmoituksen, että asennus on valmis, napsauta **OK**.
- Käynnistä tietokone uudelleen, kun näet tähän liittyvän kehoitteen.
- Huomautus MacOS X:n käyttäjille:  
Ohjelmisto asennetaan toimimaan Classic-tilassa.

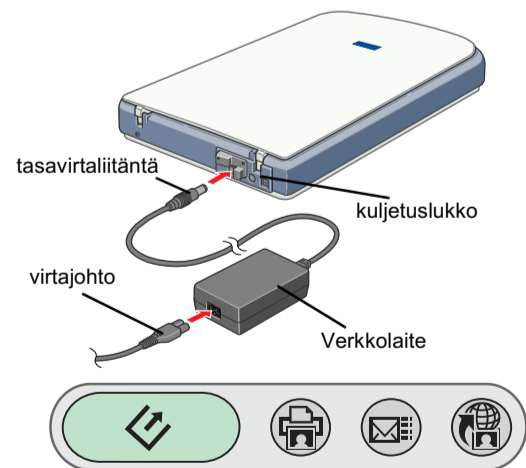
Kun olet asentanut skanneriohjelmiston, lue seuraava osa, kun haluat ottaa skannerin käyttöön.

## 3 Skannerin ottaminen käyttöön

- Irrota keltainen tarra skannerin takaosasta.



- Liu'uta kuljetuslukko kokonaan oikealle.
- Kytke virtajohto ja verkkolaite kuvan osoittamalla tavalla.
- Kytke verkkolaite skannerin takana olevaan tasavirtaliitäntään.
- Kytke virtajohdon toinen pää pistorasiaan.



Skanneri menee päälle ja Käynnistyspainike muuttuu vihreäksi.

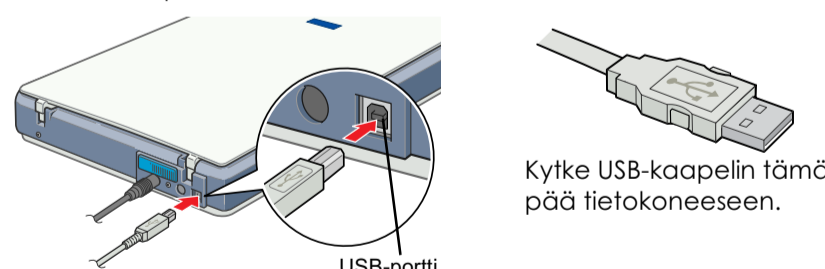
### Varoitus:

- Verkkolaitteen tulo- ja lähtöjännitettä ei voi vaihtaa. Jos verkkolaitteessa on väärä jännitemerkintä, ota yhteyttä jälleenmyyjään. Älä kytke virtajohtoa.
- Irrotettuasi skannerin virtalähteestä odota vähintään 10 sekuntia, ennen kuin kytket laitteen uudelleen päälle. Skanneri voi vahingoittua, jos se kytketään uudelleen virtalähteeseen heti irrottamisen jälkeen.

### Huomautus:

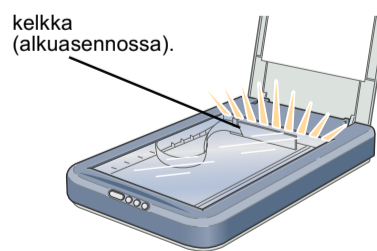
Skannerissa ei ole virtakytkintä. Laite käynnistyy, kun verkkolaite ja virtajohto on kytketty.

- Kytke USB-kaapelin neliönmallinen liitin tietokoneen takana olevaan USB-porttiin. Liitä sitten USB-kaapelin toinen pää tietokoneen vapaseen USB-porttiin tai USB-keskittimeen.



Kytke USB-kaapelin tämä pää tietokoneeseen.

- Avaa asiakirjasi ja varmista, että kelkan loistevalo syttyy. Tämä merkitsee, että skanneri on käyttövalmis.



### Huomautus:

- Skannerisammutetaan irrottamalla virtajohto pistorasiasta.
- Skanneri ei ehkä toimi oikein, jos käytät muunmerkkistä USB-kaapelia kuin EPSON-kaapelia tai jos kytket skannerin tietokoneeseen useamman kuin yhden keskiittimen kautta.
- Loisteputkivalo sammuu, ellet käytä skanneria 15 minuuttia.

**Varoitukset** varoittavat henkilövahinkojen vaarasta.

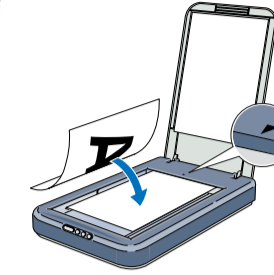
**Vaara-merkinnot** varoittavat mahdollisista laitevahingoista.

**Huomautukset** sisältävät tärkeitä tietoja ja hyödyllisiä vihjeitä skannerin käyttämisestä.

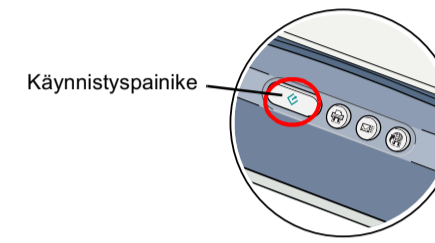
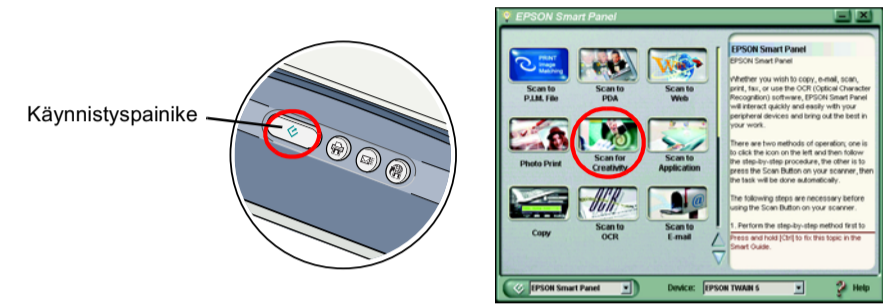
## 4 Ensimmäinen skannauskerta

Voit skannata käyttämällä Käynnistyspainiketta ja EPSON Smart Panelia noudattamalla seuraavia ohjeita.

- Avaa asiakirjasi ja aseta asiakirja sisältöpuoli alaspäin asiakirjalasille. Kohdista asiakirjan keskipaikka kohdistusmerkkiin. Sulje sitten asiakirjasi.



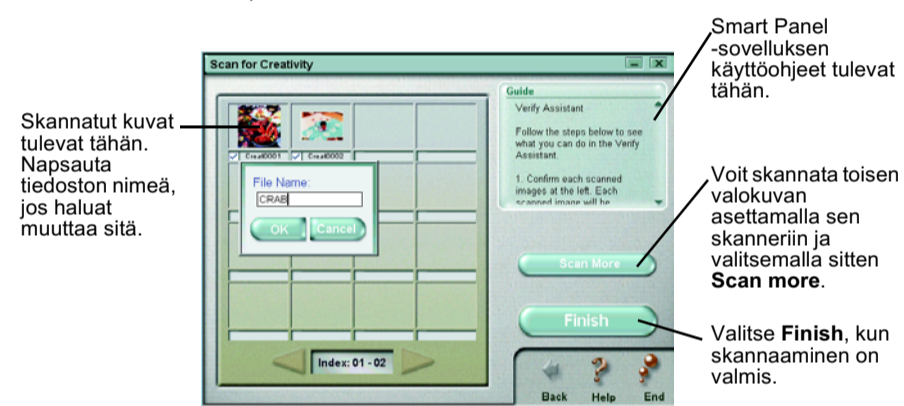
- Paina skannerin käynnistyspainiketta. Kun EPSON Smart Panel on avautunut automaattisesti, napsauta **Scan for Creativity** -kuvaketta.



Edistymisen mittari tulee näyttöön, ja valokuva skannataan automaattisesti.



- Kun valokuva on skannattu, Scan for Creativity -valintaikkuna avautuu. Jos haluat skannata toisen valokuvan, aseta se asiakirjalasille, sulje asiakirjasi ja valitse sitten **Scan more**. Valitse muussa tapauksessa **Finish**.



Smart Panel -soveluksen käyttöohjeet tulevat tähän.

Voit skannata toisen valokuvan asettamalla sen skanneriin ja valitsemalla sitten **Scan more**.

Valitse **Finish**, kun skannaaminen on valmis.

- ArcSoft™ PhotoImpression™ -ohjelma avautuu automaattisesti, ja skannatut kuvat tulevat näyttöön. Valitse käytettävä kuva. Voit muokata kuvaa, käyttää sitä PhotoImpression-mallissa kalentereja tai tervehdyskortteja varten, tallentaa sen tai tulostaa sen.

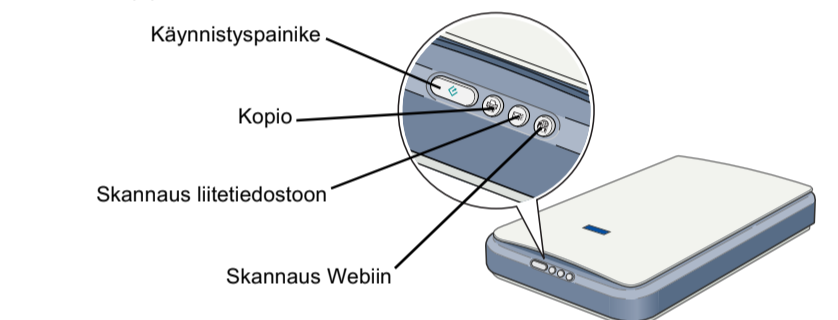


### Huomautus:

Saat lisätietoja PhotoImpression-ohjelman käytöstä napsauttamalla näyttöön oikeassa yläreunassa olevaa kysymysmerkkiä.

### Skannerin painikkeiden käyttäminen

Skannerin painikkeet toimivat yhdessä EPSON Smart Panelin kanssa. Niiden avulla voidaan käyttää yleisimpiä skannaustoimintoja. Niiden avulla voit automaattisesti skannata ja tulostaa valokuvan, liittää skannatun kuvan sähköpostiviestin liitetiedostoksi tai skannata ja ladata valokuvia EPSONin valokuvien jakamiseen tarkoitettuun Web-sivustoon. Lisätietoja on skanneriohjelmiston CD-levyn käyttöoppaassa ja EPSON Smart Panelin Online-oppaassa.



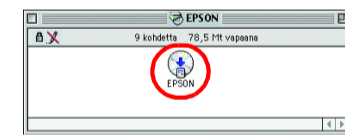
### Huomautus Mac OS X:n käyttäjille:

Skanneripainikkeita voi käyttää vain Classic-tilassa.

## Oppaan tarkasteleminen

Lisätietoja skannerista on EPSON Perfection 1260/1660/2400 -oppaassa.

- Aseta skanneriohjelmiston CD-levy CD-ROM- tai DVD-asemaan. Jos CD-levyä ei ole poistettu ohjelmiston asentamisen jälkeen, poista se ja aseta sitten takaisin.
- Macintosh-käyttäjät:**  
Kun olet asettanut CD-ROM-levyn sisään, EPSON-kansio tulee työpöydälle. (Jos EPSON-kansiota ei näy, kaksoisosoita työpöydän EPSON-symbolia.) Kaksoisosoita kansion sisällä olevaa EPSON-symbolia.



## Turvallisuusohjeet

Tutustu kaikkiin ohjeisiin ja säilytä ne myöhemmästä käytöstä varten. Noudata kaikkia skannerin varoitus- ja ohjemerkinnot.

### Varoitus:

- Varmista, että virtajohto täyttää kaikki paikalliset turvamääräykset.
- Aseta skanneri siten, että liittämättä kaapeli ulottuu kunnolla tietokoneeseen. Älä säilytä skanneria tai virtamuuntajaa ulkona, ilkeässä tai pölyisessä paikassa, veden tai lämmönlähteiden lähellä tai paikoissa, joissa on paljon tärinää, suuri lämpötila tai suuri kosteus, suorassa auringonvalossa tai muussa voimakkaassa valossa tai paikoissa, jossa lämpötila tai kosteus vaihtelevat paljon. Älä käytä mällä käsillä.
- Sijoita skanneri ja sen verkkolaite virtalähteen läheisyyteen siten, että verkkajohto on helposti irrotettavissa.
- Verkkajohto on suojattava kulumiselta, teräviltä kulmilta ja taitumiselta. Älä sijoita esineitä virtajohdon tai verkkolaitteen päälle ja siirrä virtajohto syrjään kulkureitiltä. Varmista, että virtajohto on suorassa päätykohdissa ja niissä kohdissa, joissa virtajohto liittyy muuntajaan tai lähtee sieltä.
- Käytä ainoastaan skannerin mukana toimitettavaa verkkolaitetta, jonka tyyppimerkintä on A171B/E. Muun verkkolaitteen käyttö saattaa aiheuttaa tulipalon, sähköiskun tai vahingoittumisen vaaran.
- Verkkolaite on suunniteltu juuri kyseisen skannerin käyttöä varten. Älä käytä verkkolaitetta muiden sähkölaitteiden yhteydessä, ellei toisin ole mainittu.
- Käytä ainoastaan verkkolaitteen kilvessä ilmoitettua virtalähdettä. Kytke laite aina suoraan normaaliin pistorasiaan käyttäen paikallisten turvamääräysten mukaista virtajohtoa.
- Vältä laitteen kytkemistä samaan virtalähteeseen valokopiokoneen tai ilmanvaihtojärjestelmän tapaan usein päälle ja pois päältä kytkettyjen laitteiden kanssa.
- Jos skannerin kanssa käytetään jatkojohtoa, varmista, ettei jatkojohtoon kytkettyjen laitteiden yhteisvirtamäärä ylitä johdon ilmoitettua virtamäärää. Varmista myös, ettei kytkettyjen laitteiden yhteisvirtamäärä ylitä virtalähteen virtamäärää. Varo virtalähteen ylikuormittamista.
- Älä pura, muuta tai yritä korjata verkkolaitetta, virtajohtoa, skanneria tai sen lisävarustetta itse muutoin kuin skannerin ohjeissa mainituilla tavoilla.
- Älä työnnä vieraita esineitä laitteen aukkoihin. Seurauksena saattaa olla sähköisku tai oikosu. Muista sähköturvallisuus.

Kaikki oikeudet pidätetään. Tämän julkaisun osittainenkin kopiointi tai siirtäminen mihin tahansa tarkoitukseen jollekin muulle tietovalineelle, sähköisesti, mekaanisesti, valokopiolla, nauhoittamalla tai muulla tavoin on kielletty ilman SEIKO EPSON CORPORATIONIN kirjallista ennakkolupaa. Julkaisuun sisällytetyt tiedot koskevat ainoastaan tämän EPSON-skannerin käyttöä. EPSON ei vastaa tietojen soveltamisesta muihin skanneriin. SEIKO EPSON CORPORATION ja sen tytäryritykset eivät vastaa tämän tuotteen ostajalle tai kolmansille osapuolille koituvista vahingoista, häviöistä, kuluista tai kustannuksista, jotka johtuvat seuraavista syistä: tapaturma, tuotteen virheellinen käyttö, tuotteen väärinkäyttö tai tuotteen ilman vakuutusyhtiön vastuuta ja korjaustoimenpiteet tai (Yhdysvaltoja lukuun ottamatta) SEIKO EPSON CORPORATIONIN käyttö- ja huolto-ohjeiden noudattamatta jättäminen. SEIKO EPSON CORPORATION ei vastaa vahingoista tai ongelmista, jotka aiheutuvat muiden kuin alkuperäisten EPSON-lisävarusteiden tai -tulostusvarusteiden tai SEIKO EPSON CORPORATIONIN EPSON-tuotteiksi hyväksytyjen lisävarusteiden tai tulostusvarusteiden käytöstä. SEIKO EPSON CORPORATION ei vastaa sähkömagneettisten häiriöiden seurauksena syntyvistä vahingoista, jotka aiheutuvat muiden kuin SEIKO EPSON CORPORATIONIN EPSON-tuotteiksi hyväksytyjen yhteyskaapeleiden käytöstä. EPSON on SEIKO EPSON CORPORATIONIN rekisteröity tavaramerkki. Microsoft ja Windows ovat Microsoft Corporationin rekisteröityjä tavaramerkkejä.

**Yhteinen ilmoitus:** Muut julkaisussa käytetyt tuotenimet on mainittu vain tummistamistarkoituksessa ja saattavat olla omistajiensa tavaramerkkejä. EPSON ei pidä itseään mitään oikeuksia näihin merkkeihin.