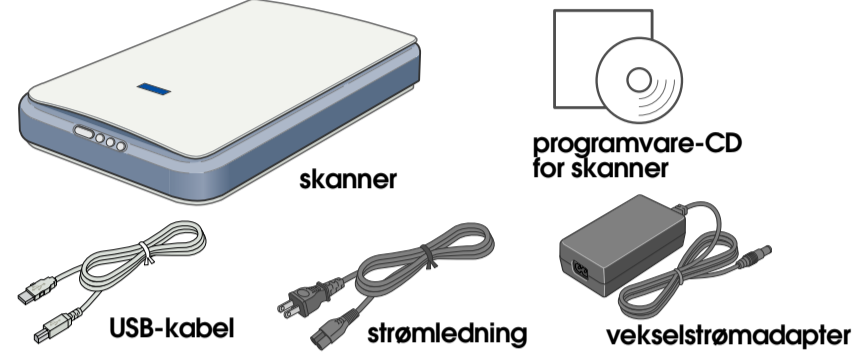


# EPSON PERFECTION™ 1260

## Konfigurasjon

### 1 Pakke ut

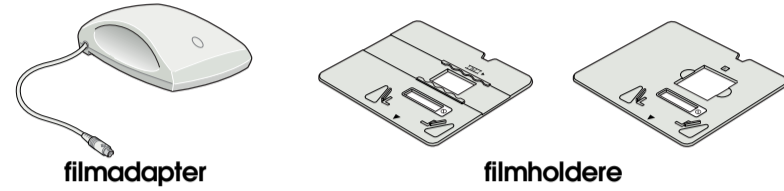
- Kontroller at følgende deler er inkludert og at de ikke er skadet. Hvis noen deler mangler eller er skadet, må du kontakte en EPSON-forhandler umiddelbart.



Innholdet kan variere fra sted til sted.

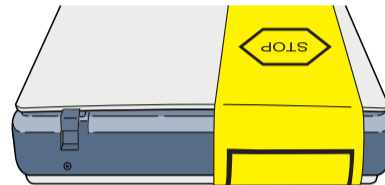
#### For Perfection 1260 Photo

Perfection 1260 Photo kommer med filmadapten, som også er tilgjengelig som tilleggsutstyr for Perfection 1260.



- Fjern pakketapen fra skanneren, men *la det gule klistermerket bli værende til du får beskjed om å fjerne det.*

**Viktig!**  
Ikke fjern det gule klistermerket før du får beskjed om det.



### 2 Installere programvaren

CD-ROM-en med skannerprogramvare inneholder EPSON TWAIN-driveren, programvare og elektroniske håndbøker.

**Du må installere programvaren FØR du kobler skanneren til datamaskinen.**

- Sett inn programvare-CD-en for skanneren i CD-ROM- eller DVD-stasjonen.
- Følg instruksjonene på skjermen til all programvaren er installert. Når det kommer frem en melding om at installasjonen er fullført, klikker du **OK**.
- Start datamaskinen på nytt hvis du får melding om å gjøre det.

**Merknad for brukere av MacOS X:**  
Programvaren installeres for bruk i Classic-modus.

Når du har installert skannerprogramvaren, leser du neste del for anvisninger om hvordan du konfigurerer skanneren.

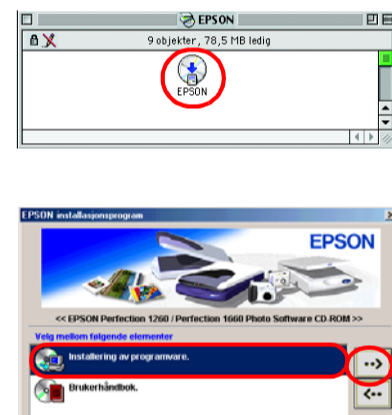
#### Macintosh-brukere:

Når du har satt inn CD-ROM-en, vises EPSON-mappen på skrivebordet. (Hvis EPSON-mappen ikke vises, dobbeltklikker du EPSON-ikonet på skrivebordet.) Dobbeltklikk EPSON-ikonet i mappen.

- Dialogboksen EPSON installasjonsprogram vises. Velg **Installering av programvare** og klikk **OK**.

#### Merknad for Windows-brukere:

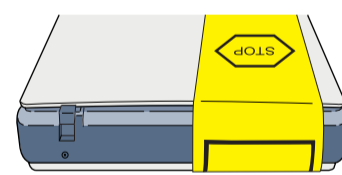
Hvis dialogboksen EPSON installasjonsprogram ikke vises, dobbeltklikker du ikonet **Min datamaskin**. Klikk CD-ROM-ikonet, og velg deretter **Åpne** på Fil-menyen. Dobbeltklikk **Setup.exe**.



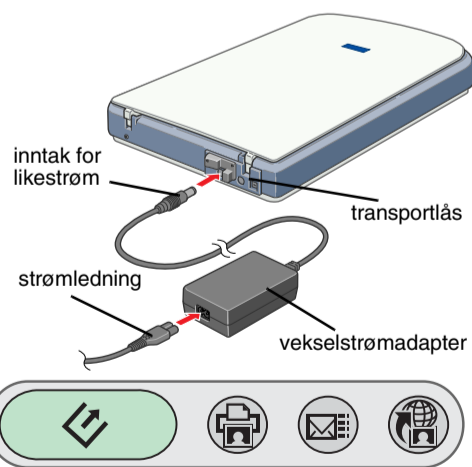
Utseendet på dialogboksene på dette arket kan være litt forskjellige fra det du ser på skjermen.

### 3 Konfigurere skanneren

- Fjern det gule klistermerket fra baksiden av skanneren.



- Skyv transportlåsen helt ut til høyre.
- Koble til strømledningen og vekselstrømadapteren som vist.
- Koble vekselstrømadapteren til inntaket for likestrøm på baksiden av skanneren.
- Koble den andre enden av strømledningen inn i et strømuttak.



Skanneren slår seg på, og startknappen lyser grønt.

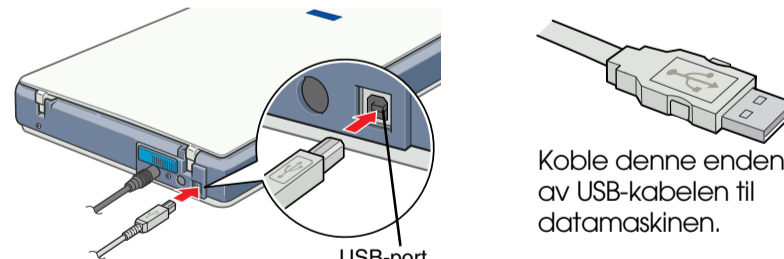
#### Forsiktig:

- Det er ikke mulig å endre inngangs- eller utgangsspenning for vekselstrømadapteren. Hvis etiketten på vekselstrømadapteren ikke viser riktig spenning, må du kontakte forhandleren din. Ikke koble til strømledningen.
- Når du kobler fra skanneren, må du vente minst 10 sekunder før du kobler den til på nytt. Hurtig tilkobling og frakobling av skanneren kan skade den.

#### Merk:

Denne skanneren har ikke noen av/på-knapp. Den slås på når du kobler til vekselstrømadapteren og deretter kobler til strømledningen.

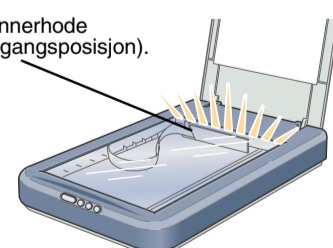
- Koble den firkantede pluggen på USB-kabelen til USB-porten på baksiden av skanneren. Koble den andre enden av USB-kabelen til en ledig USB-port på datamaskinen eller USB-huben.



- Åpne dokumentdekslet og se til at lysstoffrøret på skannerhodet blir slått på. Dette betyr at skanneren er klar til bruk.

#### Merk:

- Du slår av skanneren ved å plukke ut strømledningen fra stikkontakten.
- Det kan hende at skanneren ikke virker på riktig måte hvis du bruker en annen USB-kabel enn den som følger med fra EPSON, eller hvis du kobler skanneren til datamaskinen gjennom mer enn én hub.
- Lysstoffrøret slår seg av etter ca. 15 minutter hvis du ikke bruker skanneren.



**Advarsler** må følges nøye for å unngå personskade.

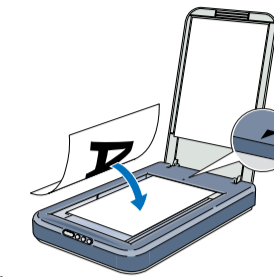
**Forsiktighetsregler** må overholdes for å unngå å skade utstyret.

**Merknader** inneholder viktig informasjon og nyttige tips om bruk av skanneren.

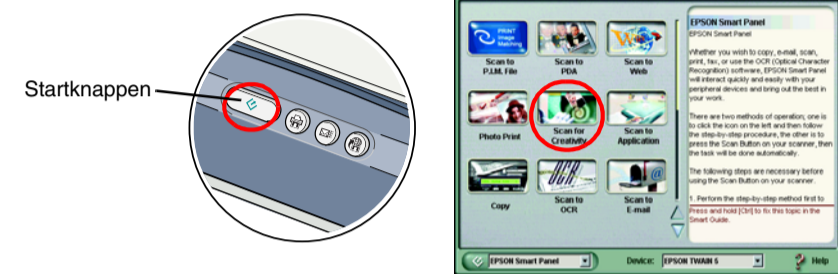
### 4 Første skanning

Slik skanner du ved hjelp av startknappen og EPSON Smart Panel:

- Åpne dokumentdekslet og legg dokumentet på glassplaten med fremsiden ned. Juster midten av dokumentet etter justeringsmerket. Lukk dokumentdekslet.

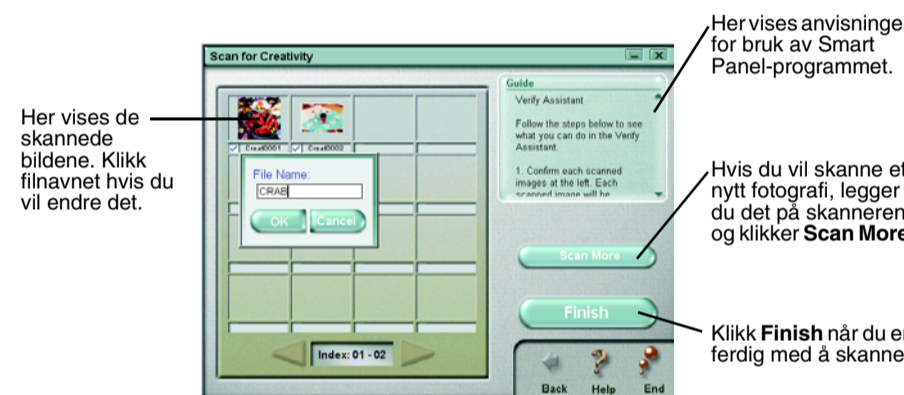


- Trykk **Start**, som er startknappen på skanneren. Når EPSON Smart Panel har åpnet seg automatisk, klikker du ikonet **Scan for Creativity**.



Det vises en fremdriftsmåler på skjermen, og fotografiet skannes automatisk.

- Når fotografiet er skannet, åpnes dialogboksen Scan for Creativity. Hvis du vil skanne et nytt fotografi, legger du det på glassplaten, lukker dokumentdekslet og klikker **Scan More**. Hvis ikke, klikker du **Finish**.



- ArcSoft™ PhotoImpression™ åpnes automatisk, og de skannede bildene vises på skjermen. Merk bildet du vil bruke. Du kan redigere bildet, bruke det i en PhotoImpression-mal for kalendere og gratulasjonskort, lagre det eller skrive det ut.



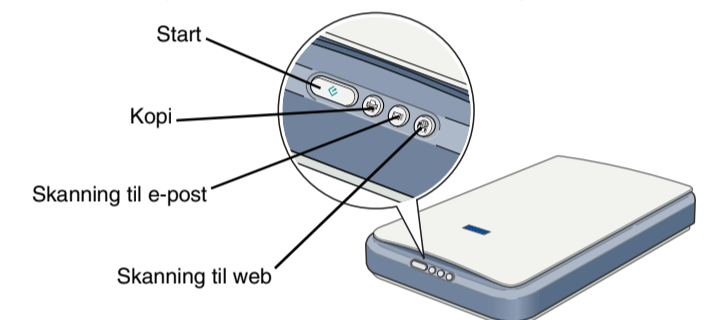
Denne delen endres i henhold til det som er valgt over.

#### Merk:

Hvis du trenger hjelp med PhotoImpression, klikker du spørsmålsteget i øvre, høyre hjørne av vinduet.

#### Bruke knappene på skanneren

Knappene på skanneren virker sammen med EPSON Smart Panel, og fungerer som snarveier til vanlige skannefunksjoner. Du kan bruke dem til automatisk å skanne og skrive ut et fotografi, legge ved et fotografi i en e-post, eller skanne og laste opp fotografier til et EPSON-område for deling av bilder på Internett. Hvis du vil ha mer informasjon, kan du se referansehåndboken som finnes på programvare-CD-en for skanneren og den elektroniske hjelpen *EPSON Smart Panel Help*.



#### Merknad for brukere av Mac OS X:

Du kan bare bruke knappene på skanneren i Classic-modus.

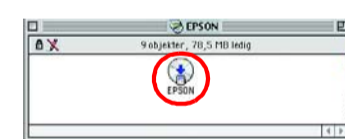
#### Vise referansehåndboken

Hvis du vil lære mer om skanneren, kan du se referansehåndboken for EPSON Perfection 1260/1660/2400.

- Sett inn programvare-CD-en for skanneren i CD-ROM- eller DVD-stasjonen. Hvis du ikke har tatt ut CD-en fra stasjonen siden du installerte programvaren, må du ta den ut og deretter sette den inn igjen.

#### Macintosh-brukere:

Når du har satt inn CD-ROM-en, vises EPSON-mappen på skrivebordet. (Hvis EPSON-mappen ikke vises, dobbeltklikker du EPSON-ikonet på skrivebordet.) Dobbeltklikk EPSON-ikonet i mappen.



#### Sikkerhetsinstruksjoner

Les gjennom alle disse instruksjonene og ta vare på dem for senere bruk. Følg alle advarselene og instruksjonene som skanneren er merket med.

#### Forsiktig:

Kontroller at strømledningen oppfyller lokale sikkerhetskrav.

- Plasser skanneren så nær datamaskinen at den nås av grensesnittkabelen med god margin. Ikke plasser eller oppbevar skanneren eller vekselstrømadapteren utendørs eller nær store mengder smuss eller støv, vann eller varmekilder, eller på steder utsatt for støt, vibrering, høye temperaturer eller høy fuktighet, sterke lyskilder eller raske endringer i temperatur eller fuktighet. Ikke bruk skanneren med våte hender.
- Plasser skanneren og vekselstrømadapteren nær et strømuttak der strømledningen lett kan kobles fra.
- Strømledninger må plasseres slik at de ikke utsettes for slitasje, kutt, krumning og fliking. Ikke plasser gjenstander oppå strømledningen, og ikke gjør slik at strømledningen eller vekselstrømadapteren kan bli tråkket på eller kjørt over. Vær spesielt oppmerksom på at strømledningene må være rette i endene og på stedene der de går inn og ut av omformeren.
- Bruk bare vekselstrømadapter A171B/E, som følger med skanneren. Bruk av en annen adapter kan forårsake brann, elektrisk støt eller skade.
- Vekselstrømadapteren er utformet for bruk med den skanneren som den leveres med. Ikke bruk den med annet elektrisk utstyr med mindre dette er angitt.
- Bruk bare den typen strømkilde som er angitt på etiketten på vekselstrømadapteren, og ha alltid strømforsyning direkte fra et standard strømuttak i hjemmet med en strømledning som tilfredsstiller relevante lokale sikkerhetsstandarder.
- Unngå å bruke uttak på samme krets som kopimaskiner eller luftesystemer som slås av og på regelmessig.
- Hvis du bruker en skjøteledning med skanneren, må du kontrollere at den totale mengden merkestrøm (ampere) for enhetene som er koblet til skjøteledningen, ikke overskrider tillatt merkestrøm for ledningen. Kontroller også at den totale merkestrømmen (ampere) for alle enhetene som er koblet til strømuttaket, ikke overskrider tillatt merkestrøm for strømuttaket. Ikke koble flere utstyrsenheter til strømuttaket.

- Dialogboksen EPSON installasjonsprogram vises. Velg **Brukerhåndbok** og klikk **OK**.

#### Merknad for Windows-brukere:

Hvis dialogboksen EPSON installasjonsprogram ikke vises, dobbeltklikker du ikonet **Min datamaskin**. Klikk CD-ROM-ikonet, og velg deretter **Åpne** på Fil-menyen. Dobbeltklikk deretter **Setup.exe**.

- Hvis du vil vise referansehåndboken, klikker du **Vis referansehåndboken**. Hvis du vil kopiere referansehåndboken, klikker du **Installer referansehåndboken**.



- Ikke skru fra hverandre, endre eller forsøk å reparere vekselstrømadapteren, strømledningen, skanneren eller eventuelt tilleggsutstyr på egen hånd, bortsett fra slik det er forklart i skannerens håndbøker.
- Ikke stikk gjenstander inn i noen åpninger, da de kan komme nær farlige spenningspunkter eller kortslutte deler. Vær oppmerksom på faren for elektrisk støt.
- Under følgende forhold må du koble fra skanneren og vekselstrømadapteren, og få utført service hos kvalifisert personell:  
Hvis strømledningen eller pluggen er skadet, hvis det er kommet væske inn i skanneren eller vekselstrømadapteren, hvis du har mistet skanneren eller vekselstrømadapteren i gulvet, eller kabinetet er skadet, eller hvis skanneren eller vekselstrømadapteren ikke fungerer normalt eller viser en markert endring i ytelse. (Ikke juster kontrollen som ikke er beskrevet i driftsinstruksjonene.)
- Koble fra skanneren og vekselstrømadapteren før du rengjør enhetene. Rengjør kun med en fuktig klut. Ikke bruk rengjøringsmidler i væske- eller sprayform.
- Hvis det er lenge til neste gang du skal bruke skanneren, må du passe på å koble vekselstrømadapteren fra strømuttaket.