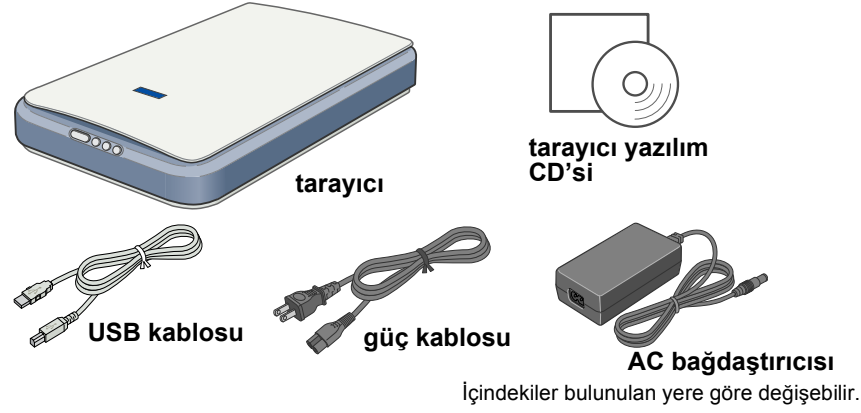


1 Paketi Açma

1. Aşağıdaki parçaların pakette bulunduğundan ve hasarlı olmadığından emin olun. Herhangi bir parça eksik veya hasarlı ise hemen EPSON bayinize başvurun.

**Perfection 1260 Photo için**

Perfection 1260 Photo, Perfection 1260 için isteğe bağlı bir seçim olan film bağdaştırıcısı ile birlikte verilir.

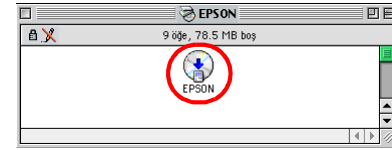
**2 Yazılımı Yükleme**

Tarayıcı yazılım CD-ROM'unda EPSON TWAIN sürücüsü, yazılım ve elektronik el kitapları bulunur.

Yazılımı, tarayıcıyı bilgisayarınıza bağlamadan ÖNCE yüklemeniz gerekir.

1. Tarayıcı yazılım CD-ROM'unu CD-ROM veya DVD sürücüsüne yerleştirin.

Macintosh kullanıcıları:
CD-ROM'u yerleştirdikten sonra EPSON klasörü masaüstünde görüntülenir. EPSON klasörü görüntülenmezse, masaüstündeki **EPSON** simgesini çift tıklatın. Klasördeki **EPSON** simgesini çift tıklatın.



2. EPSON Yükleme Programı iletişim kutusu görüntülenir. **Yazılımı Yükle** komutunu seçin ve **→** ögesini tıklatın.

Windows kullanıcıları için not:

EPSON Yükleme Programı iletişim kutusu görüntülenmezse, **Bilgisayarım** simgesini çift tıklatın. CD-ROM simgesini tıklatın, sonra **Dosya** menüsünden **Aç** komutunu seçin. **Setup.exe** dosyasını çift tıklatın.



Bu sayfadaki iletişim kutularının görüntüleri ekranınızdakilerden biraz farklı olabilir.

3. Yazılımın tümü yüklenene kadar ekrandaki yönergeleri izleyin. Yüklemenin tamamlandığını bildiren bir ileti görüntülediği zaman **Tamam** düğmesini tıklatın.
4. Bilgisayarınızı yeniden başlatmanız gerektiğini belirten bir ileti görüntülenirse, bilgisayarınızı yeniden başlatın.

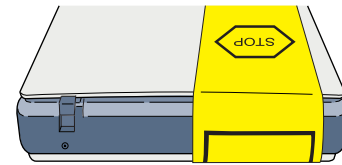
Mac OS X kullanıcıları için not:

Yazılım Classic modunda kullanılmak üzere yüklenir.

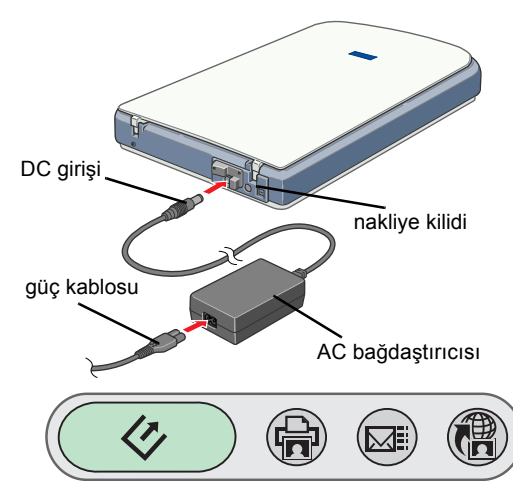
Tarayıcı yazılımını yüklemeyi tamamladıktan sonra tarayıcınızı kurmak için sonraki bölümü okuyun.

3 Tarayıcıyı Kurma

1. Tarayıcının arkasından sarı renkli bandı çıkarın.



2. Nakliye kilidini sonuna kadar sağa itin.
3. Güç kablosunu ve AC bağdaştırıcısını gösterdiği gibi bağlayın.
4. AC bağdaştırıcısını, tarayıcının arkasındaki DC girişine bağlayın.
5. Güç kablosunun diğer ucunu bir elektrik prizine takın.



Tarayıcı açılır ve **Başlat** düğmesi yeşil olarak yanar.

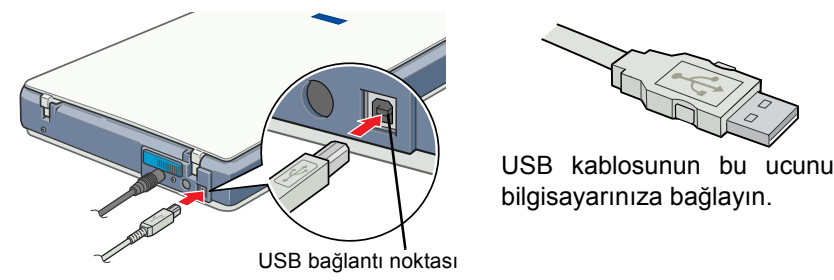
! Dikkat:

- AC bağdaştırıcısının girişi ve çıkışı voltajları değiştirilemez. AC bağdaştırıcısının üzerindeki etiket doğru voltajı göstermiyorsa bayinize başvurun. Güç kablosunu prize takmayın.
- Tarayıcının fişini her çıkardığınızda yeniden takmadan önce en az 10 saniye bekleyin. Fişin hızla takılıp çıkarılması tarayıcıya zarar verebilir.

Not:

Tarayıcının güç düğmesi yoktur. AC bağdaştırıcısını bağlayıp güç kablosunu tarayıcının arkasından takın.

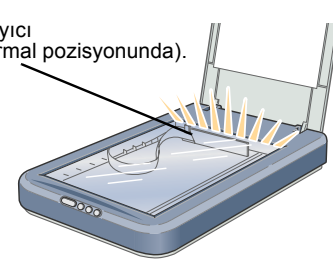
6. USB kablosundaki kare bağlayıcıyı, tarayıcının arkasındaki USB bağlantı noktasına takın. USB kablosunun diğer ucunu bilgisayarınızda veya USB hub'ındaki herhangi bir USB bağlantı noktasına bağlayın.



7. Belge kapağını açın ve taşıyıcının üstündeki floresan lambanın yandığından emin olun. Bu tarayıcının kullanıma hazır olduğunu gösterir.

Not:

- Tarayıcıyı kapatmak için güç kablosunu elektrik prizinden çıkarın.
- EPSON ile birlikte verilen başka bir USB kablosu kullanırsanız veya bilgisayarı birden fazla hub üzerinden bağlarsanız tarayıcı doğru çalışmayabilir.
- Tarayıcıyı yaklaşık 15 dakika kullanmazsanız floresan lamba söner.



Uyarıları kendinize bir zarar gelmemesi için dikkate izlemeniz gerekir.



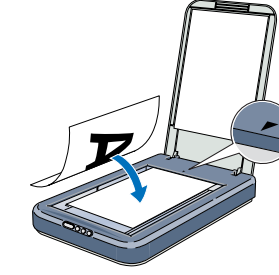
Dikkat notlarına aygıtınıza bir zarar gelmemesi için uyulması gerekir.

Notlar tarayıcınızın kullanımı için önemli bilgiler ve yararlı ipuçları içerir.

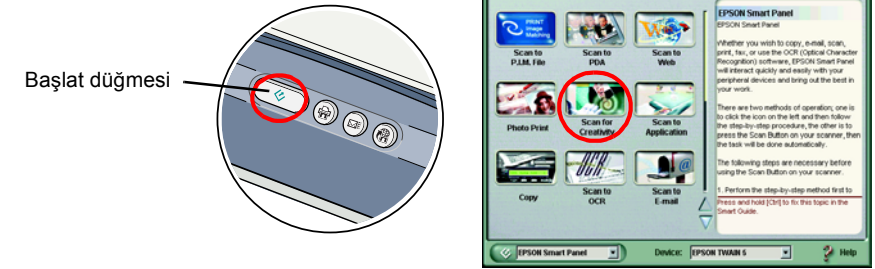
4 İlk Taramanız

☞ **Başlat** düğmesini ve EPSON Smart Panel'i kullanarak taramak için bu adımları izleyin.

1. Belge kapağını açın ve belgeyi yüzüstü belge tablasına yerleştirin. Belgenin ortasını hizalama işareti ile hizalayın. Sonra belge kapağını kapatın.

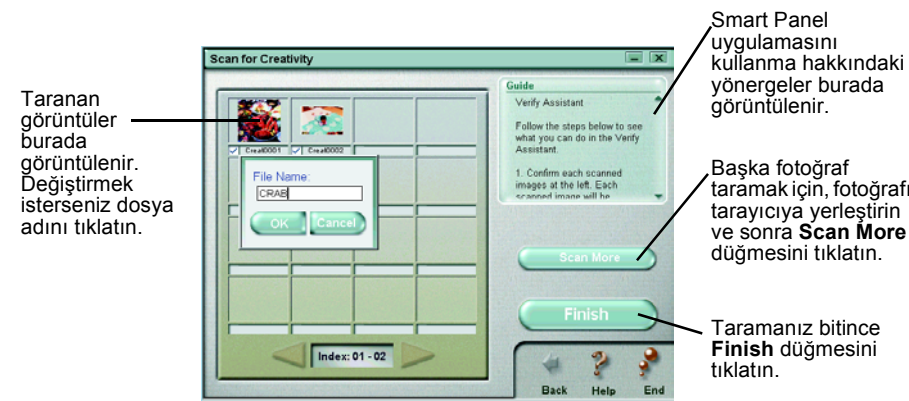


2. Tarayıcının üstündeki **Başlat** düğmesine basın. EPSON Smart Panel otomatik olarak açıldıktan sonra **Scan for Creativity** simgesini tıklatın.



Ekranda bir ilerleme göstergesi belirir ve fotoğrafınız otomatik olarak taranır.

3. Fotoğrafınız tarandıktan sonra **Scan for Creativity** iletişim kutusu açılır. Başka fotoğraf taramak isterseniz, belge tablasına yerleştirin, belge kapağını kapatın, sonra **Scan More** düğmesini tıklatın. Yoksa, **Finish** düğmesini tıklatın.



4. Otomatik olarak ArcSoft™ PhotoImpression™ açılır ve taranan görüntülerin ekranda görüntülenir. Kullanmak istediğiniz görüntüyü seçin. Görüntüyü düzenleyebilir, takvim ve tebrik kartları için PhotoImpression şablonunda kullanabilir, kaydedebilir veya yazdırabilirsiniz.



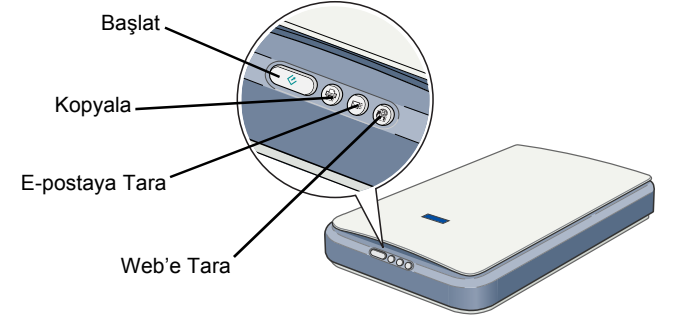
Bu bölüm, yukarıda seçilene bağlı olarak değişir.

Not:

PhotoImpression hakkında yardım için ekranın sağ üst köşesindeki soru işaretini tıklatın.

Tarayıcı Düğmelerini Kullanma

Tarayıcı düğmeleri, sıkça kullanılan tarama işlemlerine kısayol sağlamak için EPSON Smart Panel ile birlikte çalışır. Bunları, otomatik olarak fotoğrafı tarayıp yazdırmak, fotoğrafı e-postaya eklemek veya fotoğrafları tarayıp Web'deki EPSON fotoğraf paylaşma sitesine yüklemek için kullanabilirsiniz. Daha fazla bilgi için bkz. tarayıcı yazılımı CD-ROM'undaki **Başvuru Kılavuzu** ve elektronik **EPSON Smart Panel Help**.



Mac OS X kullanıcıları için not:

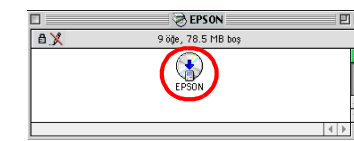
Tarayıcı düğmelerini yalnızca Classic modunda iken kullanabilirsiniz.

Başvuru Kılavuzunu Görüntüleme

Tarayıcınız hakkında daha fazla bilgi için bkz. **EPSON Perfection 1260/1660/2400 Başvuru Kılavuzu**.

1. Tarayıcı yazılım CD-ROM'unu CD-ROM veya DVD sürücüsüne yerleştirin. Yazılımın yüklenmesinden sonra CD çıkarılmıyorsa, çıkarıp yeniden yerleştirin.

Macintosh kullanıcıları:
CD-ROM'u yerleştirdikten sonra EPSON klasörü masaüstünde görüntülenir. EPSON klasörü görüntülenmezse, masaüstündeki **EPSON** simgesini çift tıklatın. Klasördeki **EPSON** simgesini çift tıklatın.

**Güvenlik Yönergeleri**

Yönergelerin tümünü okuyun ve daha sonra yeniden başlamak üzere saklayın. Tarayıcının üstünde bulunan tüm uyarıları ve yönergeleri izleyin.

! Dikkat:

- AC güç kablosunun ilgili yerel güvenlik standartlarına uygun olduğundan emin olun.
- Tarayıcıyı, arabirim kablosunun kolaylıkla yetiştirilmesi için bilgisayara yakın bir yere koyun. Tarayıcıyı veya AC bağdaştırıcısını bina dışında, aşırı kir, toz ve ısı kaynakları yakınında bırakmayın veya saklamayın veya titreşim, sadme, yüksek ısı ve nemin olabileceği yerlerde bulundurmayın veya doğrudan güneş ışığına, güçlü ışık kaynaklarına veya ani ısı ve nem değişikliklerine maruz bırakmayın. İstak elle kullanmayın.
- Tarayıcı ve AC bağdaştırıcısını, güç kablosu fişinin kolayca çıkarılabileceği bir prize yakın bir yere koyun.
- Güç kabloları aşınma, yarılma, çatlama ve bükülmeye neden olmayacak yerlere konulmalıdır. Güç kablosunun üzerine bir şey koymayın ve AC bağdaştırıcısının veya güç kablosunun üzerine basılmasına veya üzerinden geçilmesine izin vermeyin. Tüm güç kabloları uçlarını, transformatöre giriş çıkış noktalarında düzgün olmasına özellikle dikkat edin.
- Yalnızca tarayıcıyla birlikte verilen A171B/E modeli bağdaştırıcılığı kullanın. Bunlar dışında başka bir bağdaştırıcının kullanılması yangın, elektrik çarpması ve yaralanmaya neden olabilir.
- AC bağdaştırıcısını, birlikte verildiği tarayıcı ile beraber kullanılmak üzere tasarlanmıştır. Ters belirtilmediği sürece başka elektronik aygıtlarla kullanmayın.
- Yalnızca AC bağdaştırıcısının etiketinde belirtilen tür güç kaynağı kullanın ve gücü her zaman, yerel güvenlik standartlarına uygun bir AC güç kablosu ile evlerde bulunan standart elektrik prizlerinden alın.
- Fotokopi aygıtının veya düzenli olarak devreye girip çıkan havalandırma sistemlerinin bulunduğu prizlerle aynı sigortaya bağlı prizleri kullanmaktan kaçının.
- Tarayıcı ile uzatma kablosu kullanmanız durumunda, uzatma kablosuna bağlı aygıtların toplam amper değerinin kablolu amper değerini aşmamasına dikkat edin. Ayrıca, elektrik prizine bağlı aygıtların toplam amper değerinin de elektrik prizinin amper değerini aşmadığından emin olun. Elektrik prizine birden fazla yük bindirmeyin.
- Tarayıcı kılavuzunda özellikle belirtilen durumlar dışında, AC bağdaştırıcısını, güç kablosunu, tarayıcıyı ve isteğe bağlı aygıtları kesinlikle kendiniz sökme, bunlarda değişiklik yapmayın veya onarma girişiminde bulunmayın.
- Tehlikeli voltaj noktaları ile temas edebileceğinden veya kısa devre yapabileceğinden deliklere herhangi bir cisim sokmayın. Elektrik çarpması tehlikesine karşı dikkatli olun.

- Aşağıdaki koşullarda tarayıcının ve AC bağdaştırıcısının fişini çıkarın ve servis için yetkili bir servis personeline başvurun: Güç kablosu veya fişi hasar gördüyse; tarayıcıya veya AC bağdaştırıcısına sıvı girdiyse; tarayıcı veya AC bağdaştırıcısı düşürüldüyse veya kabı hasar gördüyse; tarayıcı veya AC bağdaştırıcısı normal çalışmıyorsa veya performansında belirgin bir değişiklik varsa. (İşletim yönergelerinde belirtilmeyen kontrolleri atlamayın.)
- Temizlemeden önce tarayıcının ve AC bağdaştırıcısının fişini çıkarın. Yalnızca nemli bir bezle temizleyin. Sıvı veya sprey temizleyiciler kullanmayın.
- Tarayıcıyı uzun bir zaman kullanmayacaksınız, AC bağdaştırıcısının fişini muhakkak elektrik prizinden çıkarın.