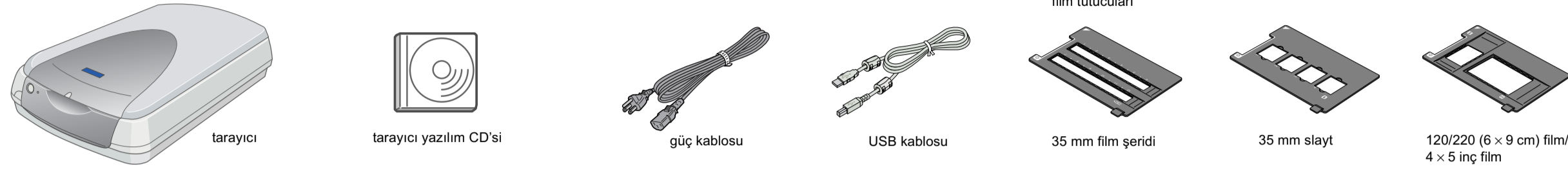
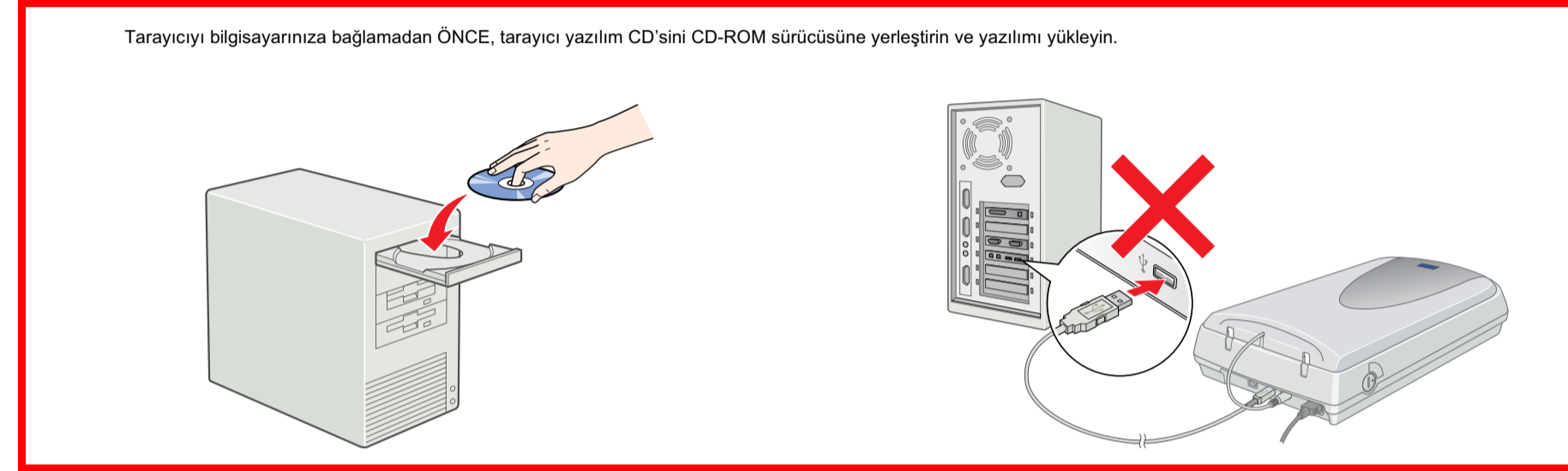


Paketi açma

Aşağıdaki parçaların pakette bulunduğundan ve hasarlı olmadığından emin olun. Bir parçanın eksik olduğunu veya hasar gördüğünü fark ederseniz hemen EPSON bayinize başvurun.



1. Yazılımı Yükleme



Windows için

1. Tarayıcı yazılım CD'sini CD-ROM sürücüsüne yerleştirin.
2. EPSON Yükleme Programı iletişim kutusu görüntülenir. Tercih ettiğiniz dili seçin ve **-->** ögesini tıklayın.
3. **Tarayıcı Yazılımını Yükle** komutunu seçin ve **-->** ögesini tıklayın.



Not: EPSON Yükleme Programı iletişim kutusu görüntülenmezse, Bilgisayarım simgesini çift tıklayın. CD-ROM simgesini tıklayın, sonra Dosya menüsünden **Aç** komutunu seçin. Bundan sonra **Setup.exe** dosyasını çift tıklayın.

4. Listedeki yazılımın tümünün seçili olmasına dikkat edin ve **Tamam** düğmesini tıklayın.
5. Sonra, yazılımın tümü yüklenene kadar ekrandaki yönergeleri izleyin. Yüklemenin tamamlandığını bildiren bir ileti görüntülediği zaman **Tamam** düğmesini tıklayın.

Uygulama yazılımı yükleme

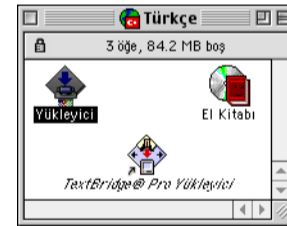
Adobe® Photoshop® Elements yazılımını yüklemek için CD'yi CD-ROM sürücüsüne yerleştirin ve sonra ekrandaki yönergeleri izleyin.

Not: CD otomatik olarak başlamazsa, Bilgisayarım simgesini çift tıklayın. CD-ROM simgesini çift tıklayın, sonra da Adobe Photoshop Elements klasöründeki **Setup.exe** dosyasını çift tıklayın.

Bu, tarayıcı yazılım yüklemesini tamamlar. Bundan sonra, "2. Tarayıcıyı Kurma" başlığı altında anlatıldığı gibi tarayıcıyı kurun.

Macintosh için

1. Tarayıcı yazılım CD'sini CD-ROM sürücüsüne yerleştirin.
2. EPSON klasöründeki tercih ettiğiniz dilin simgesini çift tıklayın.
3. **Yükleyici** simgesini çift tıklayın.



4. Yükleyici iletişim kutusu görüntülenir. Listedeki yazılımın tümünü yüklemeye dikkat edin.
5. **Başlat** düğmesini tıklayın ve ekrandaki yönergeleri izleyin. Yükleyicinin işi bittiğinde bilgisayarınız otomatik olarak yeniden başlar.
6. Bilgisayarınız yeniden başladıktan sonra TextBridge® Pro yazılımını kurmanız gerekir. Tercih ettiğiniz dilin simgesini yeniden çift tıklayın.
7. **TextBridge Pro Installer** simgesini çift tıklayın, sonra ekrandaki yönergeleri izleyin.

Uygulama yazılımı yükleme

Adobe Photoshop Elements yazılımını yüklemek için aşağıdaki adımları izleyin.

1. CD'yi CD-ROM sürücüsüne yerleştirin.
2. Tercih ettiğiniz dile ait klasörde bulunan Adobe Photoshop Elements klasöründeki **Install Photoshop Elements** simgesini çift tıklayın.
3. Ekrandaki yönergeleri izleyin.

Bu, tarayıcı yazılım yüklemesini tamamlar. Bundan sonra, "2. Tarayıcıyı Kurma" başlığı altında anlatıldığı gibi tarayıcıyı kurun.

Uyarılar, Dikkat Notları ve Notlar



Uyarıları
kendinize bir zarar gelmemesi için dikkatle izlemeniz gerekir.



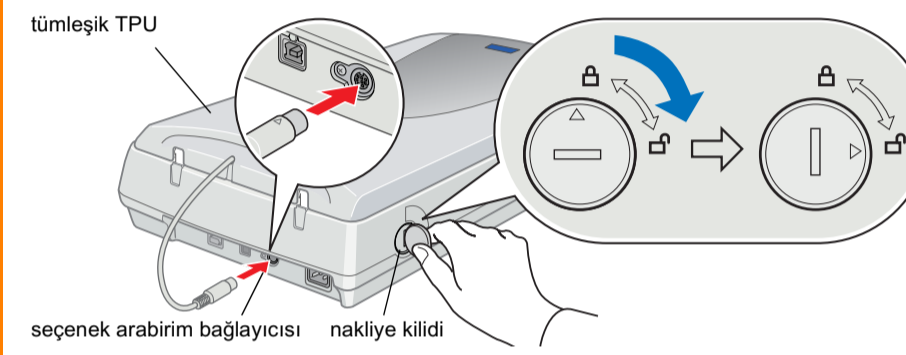
Dikkat notlarına
aygıtınıza bir zarar gelmemesi için uyulması gerekir.

Notlar
tarayıcınızın kullanımı için önemli bilgiler ve yararlı ipuçları içerir.

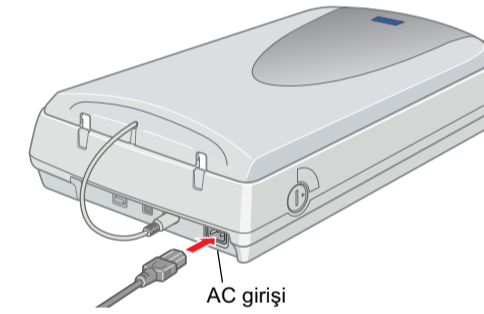
2. Tarayıcıyı Kurma

1. Kilidi açın ve tarayıcının fişini takın

1. Madeni para veya benzer bir parça kullanarak nakliye kilidini açık konumuna getirin.
2. Tümleşik TPU bağlantısını, tarayıcının seçenek arabirim bağlantısına takın.

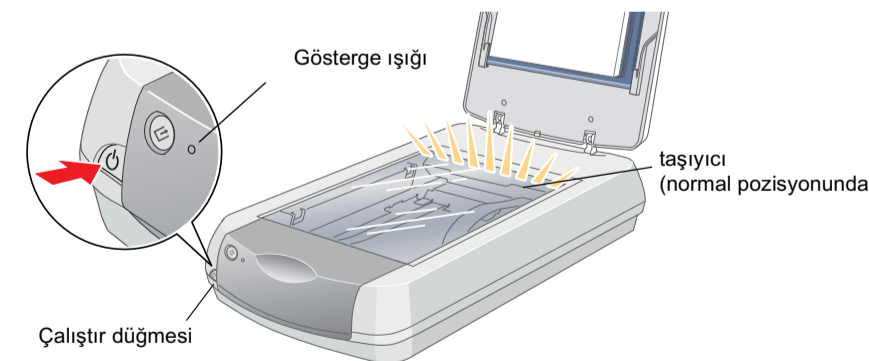


3. Güç kablosunu AC girişine bağlayın, diğer ucunu da elektrik prizine takın.



Dikkat: Tarayıcının voltajı değiştirilemez. Tarayıcının arkasındaki etiket ülkeniz için doğru voltajı göstermiyorsa bayinize başvurun. Güç kablosunu prize takmayın.

4. Başlatma işlemini görebilmeniz için tümleşik TPU birimini açın.
5. **Çalıştır** düğmesine basarak tarayıcıyı açın. Gösterge ışığı yanıp sönmeye başlar.
6. Taşıyıcının hafifçe hareket ettiğinden ve üstündeki floresan lambasının yandığından emin olun.



7. Gösterge lambası yeşil olarak yanıp kalarak tarayıcının başlatmayı tamamladığını gösterir.

Tarayıcı anlatıldığı gibi çalışmazsa, arka sayfaya bakın.



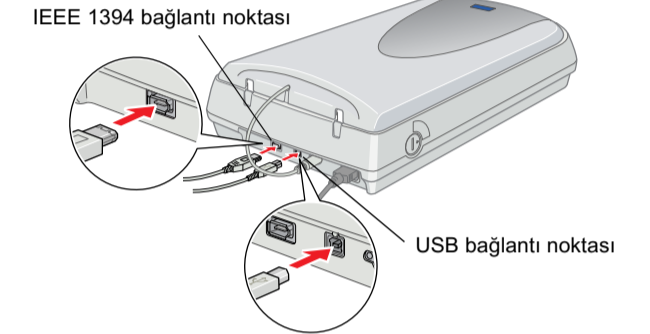
Dikkat: Tarayıcıyı her kapatışınızda, yeniden açmadan önce en az 10 saniye bekleyin. Hızlı açıp kapamak tarayıcıya zarar verebilir.

Not:

Tarayıcı 15 dakika içinde bilgisayardan herhangi bir komut almazsa floresan lambası söner.

2. Tarayıcıyı bağlayın

1. Kablonun bir ucunu, aşağıda gösterildiği gibi, tarayıcının arkasındaki uygun bağlantı noktasına bağlayın.



2. Kablonun diğer ucunu bilgisayarınızdaki uygun bağlantı noktasına bağlayın.
3. Tarayıcı otomatik olarak tanınır. Windows kullanıcıları için, tanıma işlemi sırasında iletişim kutusu görüntülenir.

Artık tarayıcınız kullanıma hazırdır.

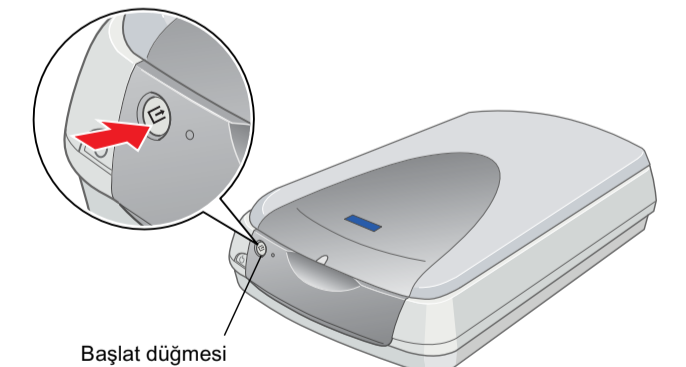
Windows 2000 kullanıcıları için not: Tarayıcıyı bağladığınız zaman aşağıdaki iletişim kutusu görüntülenir. **Evet'i** tıklayın.



3. Yükleme ve kurulumu denetleyin

Yükleme ve kurulumun doğru olarak yapıldığından ve tarayıcının düzgün çalıştığından emin olmak için aşağıdaki adımları izleyin.

1. Tarayıcının üstündeki **Başlat** düğmesine basın.



2. EPSON Smart Panel penceresi görüntülenirse, tarayıcınız kurulu ve kullanıma hazır demektir.



Güvenlik Yönergeleri

Yönergelerin tümünü okuyun ve daha sonra yeniden başvurmak üzere saklayın. Tarayıcının üstünde bulunan tüm uyarıları ve yönergeleri izleyin.

Tarayıcıyı kullanırken

- ❑ Tarayıcıyı sağlam olmayan bir yüzeye, radyatör veya ısı kaynağının yakınına koymayın.
- ❑ Tarayıcı kılavuzlarında açıklıkla belirtilmediği sürece, tarayıcının bakım ve onarımını kendiniz yapmayın.
- ❑ Aşağıdaki koşullarda tarayıcının fişini çıkarın ve servis için yetkili bir servis personeline başvurun:
 - ❑ Güç kablosu veya fişi hasar görürse;
 - ❑ Tarayıcıya herhangi bir sıvı girerse;
 - ❑ Tarayıcı düşürülürse veya kabı hasar görürse;
- ❑ Tarayıcı normal çalışmıyorsa veya performansında belirgin bir değişiklik ortaya çıkarsa. (İşletim yönergelerinde belirtilmeyen kontrolleri ayarlamayın.)
- ❑ Temizlemeden önce tarayıcının fişini çıkarın. Yalnızca nemli bir bezle temizleyin. Sıvı veya sprey temizleyiciler kullanmayın.
- ❑ Yalnızca tarayıcının etiketinde belirtilen güç kaynağını kullanın.
- ❑ Tüm aygıtları topraklı prize bağlayın. Fotokopi aygıtlarının veya düzenli olarak devreye girip çıkan havalandırma sistemlerinin bulunduğu prizlerle aynı sigortaya bağlı prizleri kullanmaktan kaçının.
- ❑ Tarayıcı ile uzatma kablosu kullanmaz durumda, uzatma kablosuna bağlı aygıtların toplam amper değerinin kablonun amper değerini aşmamasına dikkat edin. Ayrıca, elektrik prizine bağlı aygıtların toplam amper değerinin de elektrik prizinin amper değerini aşmadığından emin olun.
- ❑ Hasarlı veya yıpranmış güç kablolarını kullanmayın.

Tarayıcı için yer seçerken

- ❑ Tarayıcıyı, arabirim kablosunun kolaylıkla yetiştirilmesi için bilgisayara yakın bir yere koyun.
- ❑ Tarayıcıyı, güç kablosu fişinin kolayca çıkarılabileceği bir prize yakın bir yere koyun.
- ❑ Tarayıcının arkasında kablolar için, üstünde de tümleşik TPU biriminin tamamen açılabilmesi için yer bırakın.
- ❑ Tarayıcıyı yüksek ısıdan, nemden, aşırı kir ve tozdan uzak tutun. Ayrıca tarayıcıyı ani ısı ve nem oranı değişikliklerinin ortaya çıktığı yerlerde kullanmaktan ve bulundurmaktan kaçının.
- ❑ Tarayıcıyı doğrudan güneş ışığından ve güçlü ışık kaynaklarından uzak tutun.
- ❑ Darbe ve sarsıntılarının olabileceği yerleri kullanmayın.

ENERGY STAR® Uyumlu



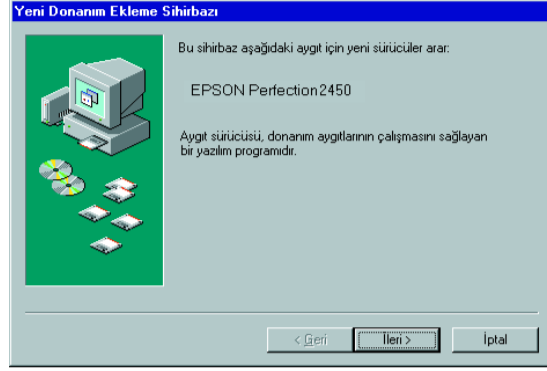
Bir ENERGY STAR® Ortağı olarak EPSON, enerji tasarrufu için bu ürünün ENERGY STAR® ilkelerini uygun olduğunu belirlemiştir.

Uluslararası ENERGY STAR Ofis Araçları Programı, güç üretimi nedeniyle oluşan hava kirliliğini azaltmak amacıyla enerji tasarrufu yapan kişisel bilgisayarlar, monitörler, yazıcılar, faks, kopyalama makineleri ve tarayıcıların geliştirilmesi için bilgisayar ve ofis araçları endüstrisi ile gönüllü olarak yapılan bir işbirliğidir.

Sorun Giderme

Windows için

Yeni Donanım Ekleme Sihirbazı veya Yeni Donanım Bulundu Sihirbazı iletişim kutusu görüntülenirse, **İptal**'i tıklatın ve arka sayfada anlatılan adımları izleyin. **İleri**'yi tıklatmayın.



Tarayıcı Yazılım Yükleme Sorunlarını Giderme

Tarayıcı yazılım yüklemesini işlem tamamlanmadan iptal ettiyseniz veya tarayıcıyı yazılımı yüklemeyen bağlıysanız, EPSON TWAIN yanlış yüklenmiş olabilir.

Yazılımı doğru yüklemek için şu adımları izleyin.

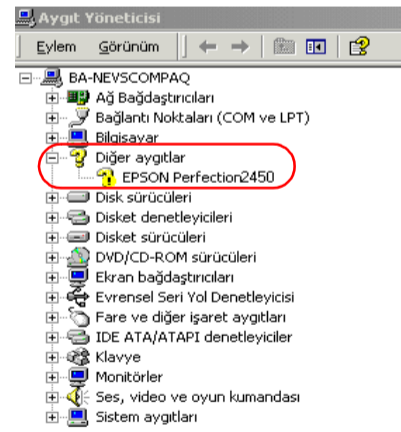
Windows Me ve 98 kullanıcıları için

1. Güç kablosunu ve arabirim kablosunu tarayıcıdan çıkarın.
2. Arka sayfada anlatılan adımları izleyin.

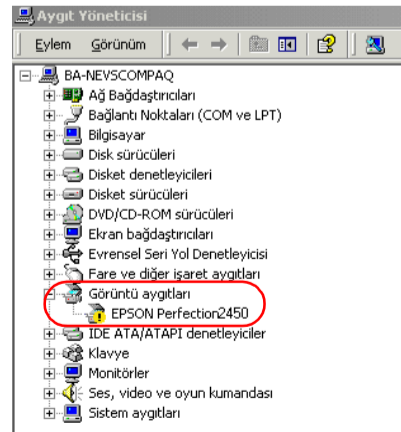
Windows 2000 kullanıcıları için

1. Tarayıcınızın açık ve bilgisayarınıza bağlı olduğundan emin olun.
2. **Bilgisayarı** simgesini sağ tıklayın, sonra **Özellikler**'i tıklatın.
3. Sistem Özellikleri iletişim kutusunda **Donanım** sekmesini, sonra da **Aygıt Yöneticisi** ögesini tıklatın.
4. Diğer aygıtlar veya Görüntü aygıtları girişinin yanındaki artı (+) işaretini tıklatın. Tarayıcınızın Diğer aygıtlar altında bir soru (?) işareti ile veya Görüntü aygıtları altında bir ünlem (!) işareti ile görüntülenirse, tarayıcınızın adını sağ tıklayın ve sonra **Kaldır...** komutunu seçin.

Tarayıcınızın Diğer aygıtlar altında bir soru (?) işareti ile görüntülenmesi:



Tarayıcınızın Görüntü aygıtları altında bir ünlem (!) işareti ile görüntülenmesi:



5. Aygıt Kaldırmayı Onayla iletişim kutusu görüntülenir. **Tamam**'i tıklatın.
6. Bilgisayarınızı ve tarayıcınızı kapatın. Sonra tarayıcınızın bilgisayarla bağlantısını kesin.
7. Arka sayfada anlatılan adımları izleyin.

Tarayıcı Kurulum Sorunlarını Giderme

Tarayıcı arka sayfada anlatıldığı gibi çalışmazsa, sorun çoğunlukla şunlardan kaynaklanır:

- ❑ Nakliye kilidi kolu açılmamıştır.
- ❑ Güç kablosu tam olarak takılmamıştır.

Yukarıdaki noktaları denetleyin ve sonra yeniden deneyin.

Çevrimiçi Başvuru Kılavuzu'ndan Bilgi Alma

Tarayıcınız hakkında daha fazla bilgi almak için, tarama yapma ve sorun giderme hakkında ayrıntılı bilgi içeren *Çevrimiçi Başvuru Kılavuzu*'na bakın.

Not:

Çevrimiçi Başvuru Kılavuzu'nu görüntüleyebilmek için bilgisayarınızda bir *Web tarayıcısının kurulu olması gerekir.*

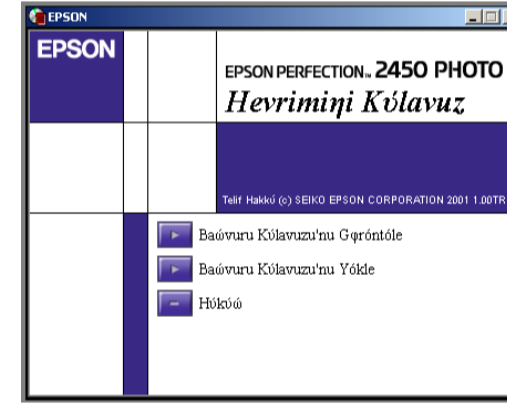
1. Tarayıcı yazılım CD'sini CD-ROM sürücünüze yerleştirin.
2. Windows kullanıcıları için:

EPSON Yükleme Programı iletişim kutusunda tercih ettiğiniz dili seçin ve **-->** ögesini tıklatın. **Çevrimiçi Kılavuz**'u seçin ve **-->** ögesini tıklatın.

Macintosh kullanıcıları için:

Tercih ettiğiniz dilin simgesini çift tıklatın, sonra **Eİ Kitabı** simgesini çift tıklatın. Son olarak, **Çevrimiçi Kılavuz** simgesini çift tıklatın.

3. Çevrimiçi kılavuz menüsü görüntülenir.



4. *Çevrimiçi Başvuru Kılavuzu*'nu görüntülemek için **Başvuru Kılavuzunu Görüntüle**'yi tıklatın. Kılavuzu yüklemek için **Başvuru Kılavuzunu Yükle**'yi tıklatın ve ekrandaki yönergeleri izleyin.

Not:

Sabit diskinizde Çevrimiçi Başvuru Kılavuzu'nu yüklemek için yeterli yer yoksa, doğrudan CD'den görüntüleyebilirsiniz.

5. *Çevrimiçi Başvuru Kılavuzu* açıldığında kılavuzdaki tüm konulara erişmek için kılavuzun içindeki tablosunu kullanın. Bir girişin altındaki konulara görüntülemek için ana girişi (ve alt girişlerini), söz konusu sayfaya gitmek için de konuyu tıklatın. Kılavuzun nasıl kullanılacağı hakkında bilgi almak için **Yardım**'i tıklatın.



Tüm hakları saklıdır. Bu yayının hiçbir bölümü SEIKO EPSON CORPORATION'ın önceden yazılı izni olmadan çoğaltılamaz, herhangi bir bilgi saklama sisteminde saklanamaz veya hiçbir biçimde veya elektronik, mekanik, fotokopi, kayıt ortamında ya da başka herhangi bir ortamda iletilemez. İşbu belgede bulunan bilgilerin kullanımına ilişkin olarak patent hakkı sorumluluğu üstlenilmemektedir. Yine bu belgedeki bilgilerin kullanımından doğan zarar ve ziyanlar için de sorumluluk kabul edilmemektedir.

SEIKO EPSON CORPORATION veya bağlı kuruluşların bu ürünün satın alınması nedeniyle ve satın alana ne de üçüncü taraflara karşı kaza, ürünün yanlış veya hatalı kullanımı veya üründe yapılan izinsiz değişiklikler, onarımlar sonucunda maruz kalacakları hasar, zarar, ziyan ve giderler için hiçbir sorumluluğu bulunmamaktadır.

SEIKO EPSON CORPORATION ve bağlı kuruluşların, Özgün EPSON Ürünleri veya SEIKO EPSON CORPORATION tarafından Onaylı EPSON Ürünleri olarak belirtilmiş ürünler dışındaki herhangi bir seçeneğin veya tüketim ürününün kullanılmasından doğacak zararlardan ve sorunlardan sorumlu değildir.

EPSON, SEIKO EPSON CORPORATION'ın kayıtlı ticari markasıdır. Macintosh, Apple Computer, Inc şirketinin kayıtlı ticari markasıdır; Microsoft ve Windows, Microsoft Corporation şirketinin ABD ve diğer ülkelerdeki kayıtlı ticari markalarıdır. Adobe ve Photoshop, Adobe Systems Incorporated firmasının kayıtlı ticari markalarıdır.

Genel Bildirim: İşbu belgede yer alan diğer ürün adları yalnızca ürün belirtmek amacıyla kullanılmıştır ve ilgili sahiplerinin ticari markaları olabilir. EPSON, söz konusu markalara ilişkin hiçbir hakkının bulunmadığını kabul eder.