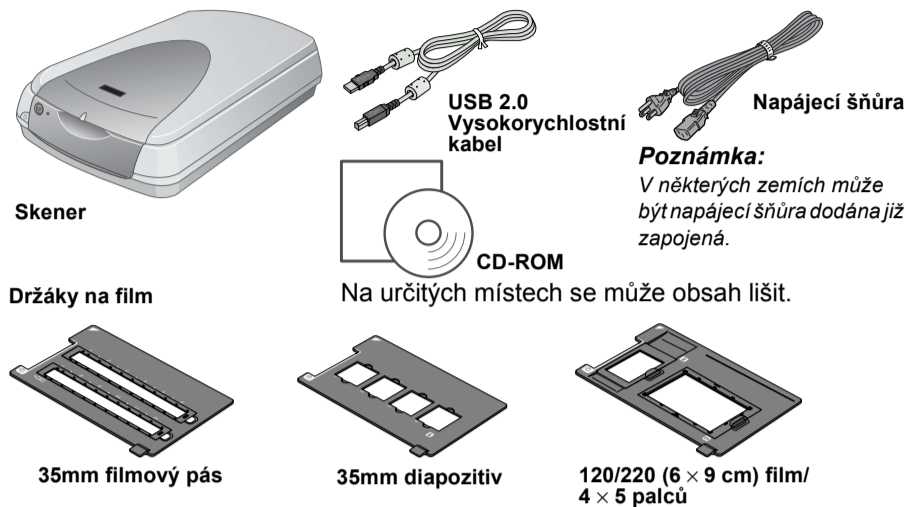


Barevný skener EPSON PERFECTION 3200 PHOTO Instalace

EPSON
Česky
CZ20006-00

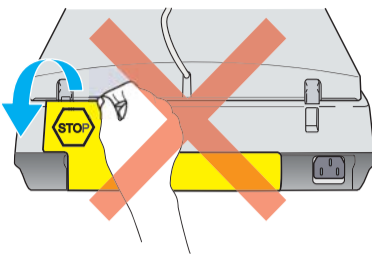
1 Rozbalení

- Zkontrolujte, zda balení obsahuje následující nepoškozené položky:..



- Odstraňte ze skeneru balící pásku.

Důležité: Žlutou nálepku odstraňte, až o k tomu budete vyzváni.



2 Instalace softwaru

CD obsahuje software skeneru a elektronické příručky. Software se musí nainstalovat PŘED připojením skeneru k počítači.

Systémy Windows a Mac OS 8.6 až 9.x:

- Do jednotky CD-ROM vložte disk CD se softwarem.

Systém Windows:
Zobrazí se dialogové okno EPSON Installer Program (Instalační program). Vyberte požadovaný jazyk a klepněte na tlačítko **→**.

Poznámka:
Pokud se dialogové okno EPSON Installation Program nezobrazí, klepněte na ikonu disku CD-ROM a v nabídce Soubor klepněte na Otevřít. Poklepejte na soubor SETUP.EXE.

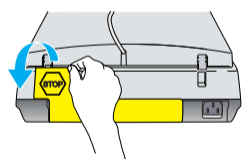
Systém Macintosh:
Poklepejte na ikonu EPSON ve složce EPSON.



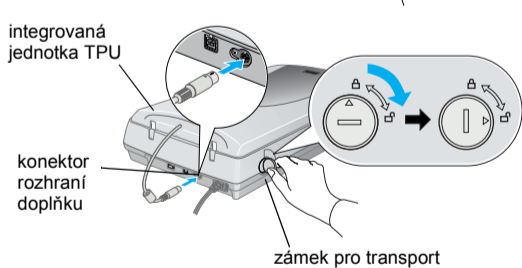
- Vyberte položku **Install Software** (Instalace softwaru) a klepněte na tlačítko **→**.
- Podle pokynů na obrazovce dokončete instalaci veškerého softwaru. Po zobrazení hlášení o dokončení instalace klepněte na tlačítko **OK**.
- Jakmile se zobrazí výzva k restartu, restartujte počítač.

3 Nastavení skeneru

- Odstraňte žlutou nálepku na zadní straně skeneru.



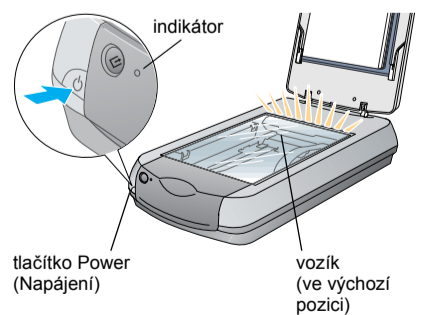
- Připojte konektor integrované jednotky TPU ke konektoru rozhraní doplňku skeneru.
- Mincí nebo jiným vhodným předmětem odemkněte zámek.
- Zapojte napájecí šňůru do zásuvky.



Varování:
Napětí skeneru nelze měnit. Není-li na štítku na zadní straně skeneru uvedeno správné napětí používané v dané zemi, spojte se s prodejcem. Nezapojujte napájecí šňůru.

- Otevřete integrovanou jednotku TPU tak, abyste mohli sledovat operaci spuštění. Tlačítkem **Power** (Napájení) zapněte skener.

Skener se zapne a začne se zahřívát. Indikátor bude blikat zeleně, dokud skener nedokončí zahřívání; indikátor přestane blikat a bude svítit zeleně. V této chvíli je skener připraven k použití.

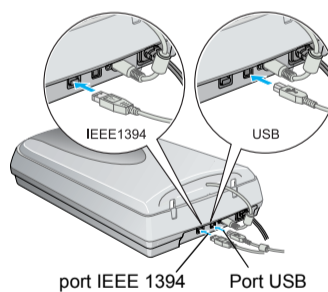


Poznámka:
Pokud během 15 minut skener neobdrží z počítače žádný příkaz, zářívka zhasne.

- Připojte jeden konec kabelu rozhraní k příslušnému portu na zadní straně skeneru.

Poznámka:
Chcete-li v systémech Mac OS 8.6 použít rozhraní FireWire, je nutná podpora FireWire verze 2.1 nebo novější.

V případě vysokorychlostního rozhraní USB 2.0 připojte skener přímo k portu USB 2.0 na počítači. K tomu použijte vysokorychlostní kabel rozhraní USB 2.0. Na počítači musí být nainstalován ovladač hostitele USB 2.0 od společnosti Microsoft.

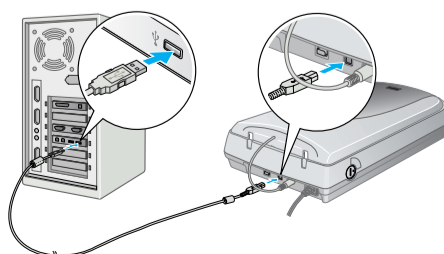


Následující tabulka obsahuje možné kombinace rozhraní a systémů.

	Windows	Macintosh
IEEE 1394	Microsoft® Windows® Me/2000 Professional/Me Home Edition/XP Professional	Mac OS® 8.6 až 9.x, Mac OS X 10.1.2 nebo novější
USB	2.0 Microsoft Windows XP Home Edition/XP Professional/2000 Professional (model s předinstalovaným systémem nebo inovace předinstalovaného systému Windows 98/Me/2000 Professional)	-
	1.1 Microsoft Windows 98/Me/2000 Professional/XP Home Edition/XP Professional (model s předinstalovaným systémem nebo inovace předinstalovaného systému 98/Me/2000 Professional)	Mac OS 8.6 až 9.x, Mac OS X 10.1.2 nebo novější

- Druhý konec kabelu připojte k příslušnému portu počítače.

Poznámka:
Skener nepřipojíte k více počítačům současným použitím kabelu USB a kabelu IEEE 1394.



Upozornění je nutné pečlivě dodržovat, aby nedošlo ke zranění.

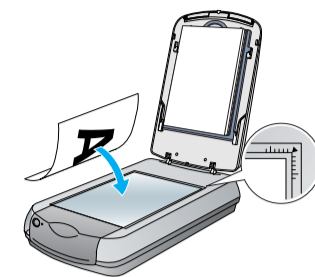
Varování je nutné respektovat, aby se předešlo poškození zařízení.

Poznámky obsahují důležité informace a užitečné tipy pro práci se skenerem.

4 První naskenovaný obraz

Následující pokyny popisují skenování pomocí tlačítka **Start** a aplikace EPSON Smart Panel.

- Otevřete integrovanou jednotku TPU a vložte fotografii lícem dolů na desku pro dokumenty. Zavřete integrovanou jednotku TPU.



- Stiskněte tlačítko **Start** na skeneru. Jakmile se software EPSON Smart Panel spustí, klepněte na ikonu **Skenovat do souboru**.



Poznámka:
Pokud se ikona Skenovat do souboru v dialogovém okně nezobrazí, nejprve ikonu zobrazte klepnutím na šipku dolů.

Na obrazovce se objeví indikátor průběhu a fotografie se automaticky naskenuje.



Zobrazení Referenční příručky

Chcete-li se o skeneru dozvědět více, viz *Referenční příručka* na disku CD se softwarem.

- Vložte disk CD-ROM do jednotky CD-ROM. Pokud po instalaci softwaru nebyl disk CD vyjmut, vyjměte jej a znovu vložte.

Systém Windows:

Zobrazí se dialogové okno EPSON Installer Program (Instalační program). Vyberte požadovaný jazyk a klepněte na tlačítko **→**.

Systém Mac OS 8.6 až 9.x:

Poklepejte na ikonu EPSON ve složce EPSON.

Systém Mac OS X:

Poklepejte na složku **Manual** (Ručně) ve složce EPSON a potom poklepejte na složku **REF_G** ve složce zvoleného jazyka. Potom poklepejte na položku **INDEX.HTM**.

- Vyberte **User Guides** (Uživatelské příručky) a klepněte na **→**.



- Pokud chcete zobrazit *Referenční příručku*, klepněte na položku **View Reference Guide** (Zobrazit referenční příručku). Chcete-li *Referenční příručku* zkopírovat na počítač, klepněte na položku **Install Reference Guide** (Nainstalovat Referenční příručku).



Všechna práva vyhrazena. Bez předchozího písemného povolení společnosti SEIKO EPSON CORPORATION je zakázáno jakoukoli část této publikace reprodukovat, ukládat ve vyhledávacím systému nebo přenášet libovolnou formou či prostředky, ať elektronicky, mechanicky, kopírováním, nahráváním, nebo jakýmkoli jiným způsobem. Informace zde obsažené jsou určeny výhradně k použití při práci se skenerem EPSON. Společnost EPSON nezodpovídá za důsledky použití těchto informací při práci s jinými skenery. Společnost SEIKO EPSON CORPORATION ani její dceřiné společnosti neodpovídají kupujícímu tohoto výrobku ani třetím stranám za případné škody, ztráty, náklady nebo výdaje vzniklé kupujícím nebo třetím stranám v důsledku nehody, nesprávného použití nebo zneužití produktu, nepovolených úprav, oprav nebo změn výrobku či v důsledku nedostatečného dodržování pokynů společnosti SEIKO EPSON CORPORATION pro práci a údržbu (s výjimkou USA).

Společnost SEIKO EPSON CORPORATION neodpovídá za jakékoli škody nebo problémy způsobené použitím jakéhokoliv příslušného nebo spotřebního materiálu, na nichž není uvedeno označení originálních produktů společnosti EPSON Original EPSON Products nebo produktů společnosti SEIKO EPSON CORPORATION schválených společností EPSON - EPSON Approved Products. Společnost SEIKO EPSON CORPORATION neodpovídá za žádné škody způsobené elektromagnetickým rušením vzniklým v důsledku použití kabelů rozhraní, které nejsou označeny jako schválené produkty společnosti SEIKO EPSON CORPORATION. EPSON je registrovaná ochranná známka společnosti SEIKO EPSON CORPORATION. Microsoft a Windows jsou registrované ochranné známky společnosti Microsoft Corporation. Macintosh je registrovaná ochranná známka společnosti Apple Computer, Inc. Adobe a Photoshop jsou registrované ochranné známky společnosti Adobe Systems Incorporated.

Všeobecná poznámka: Další zde použité názvy produktů slouží pouze k identifikačním účelům a mohou být ochrannými známkami příslušných vlastníků. Společnost EPSON se vzdává všech práv na tyto značky.

- Otevřete se dialogové okno Skenovat do souboru. Pokud chcete naskenovat další fotografii, položte ji na desku pro dokumenty, zavřete integrovanou jednotku TPU a potom klepněte na tlačítko **Další skenování**. Jinak klepněte na tlačítko **Dokončit**.

Zde se zobrazí naskenované obrazy. Chcete-li změnit název souboru, klepněte na jeho název.



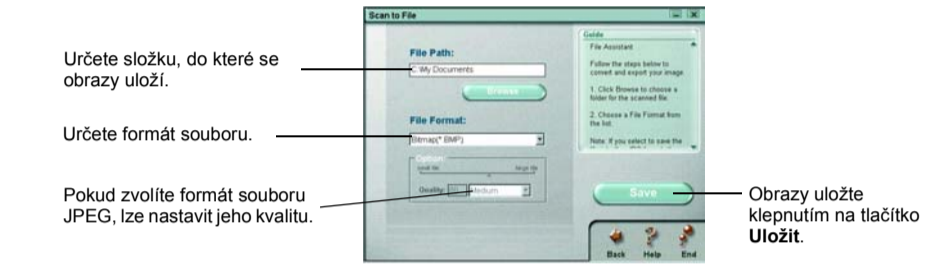
Pokyny k použití aplikace Smart Panel.

Chcete-li skenovat další fotografie, klepněte na tlačítko **Další skenování**.

Po skončení skenování klepněte na tlačítko **Dokončit**.

Poznámka:
Nápovědu k aplikaci EPSON Smart Panel získáte klepnutím na otazník v dolním pravém rohu obrazovky.

- Jakmile se zobrazí následující dialogové okno, klepněte na tlačítko **Procházet** a zadejte složku, do které chcete obrazy ukládat. Poté v seznamu Formát souboru vyberte požadovaný formát. Obrazy uložte klepnutím na tlačítko **Uložit**.



Určete složku, do které se obrazy uloží.

Určete formát souboru.

Pokud zvolíte formát souboru JPEG, lze nastavit jeho kvalitu.

Obrazy uložte klepnutím na tlačítko **Uložit**.

Obrazové soubory se uloží do určené složky. Nyní lze obrazy prohlížet, upravovat anebo tisknout pomocí příslušné aplikace.

Poznámka:
Systém Windows a Mac OS 8.6 až 9.x: Tlačítko **Start** lze použít pro rychlý přístup k základním funkcím skenování. Stisknutím tlačítka **Start** se standardně spustí aplikace EPSON Smart Panel. Aplikace EPSON Smart Panel umožňuje skenovat a odesílat data přímo do určité aplikace. Více informací najdete v Referenční příručce na disku CD se softwarem a elektronické nápovědě.

Bezpečnostní pokyny
Přečtěte si důkladně tyto pokyny a uložte je pro případné další použití. Dodržujte veškerá upozornění a pokyny vyznačené na skeneru.
Umístěte skener v takové vzdálenosti od počítače, aby kabel rozhraní nebyl napnutý. Skener neumísťte ani neskládejte venku, v silně znečištěném nebo prašném prostředí, v blízkosti vody, teplených zdrojů ani na místech vystavených otřesům, vibracím, vysokým teplotám nebo vlhkosti, přímému slunečnímu světlu, zdrojům silného světla nebo rychlým změnám teploty nebo vlhkosti. Skener nepoužívejte, pokud máte vlhké ruce.
Skener umístěte v blízkosti elektrické zásuvky, aby bylo možné napájecí šňůru snadno odpojit.
Napájecí šňůry je třeba chránit proti odření, prořiznutí, zkroutčení a zauzání a jiným způsobům poškození. Nepokládejte na napájecí šňůru ani na adapter žádné předměty. Na napájecí šňůru se nesmí šlapat ani se nesmí přes ni přejíždět. Dále obzvláště pozor na to, aby konce napájecí šňůry a místa vstupu šňůry do transformátoru a výstupu z transformátoru nebyly zkroutčeny.
Používejte pouze typ napájecího zdroje, který je vyznačen na štítku skeneru.
Nepoužívejte zásuvky zapojené ve stejném okruhu, v němž pracují kopírky nebo větrací systémy, které se pravidelně zapínají a vypínají.
Pokud pro zapojení skeneru používáte prodlužovací šňůru, celková kapacita proudu pro všechna zařízení zapojená pomocí této šňůry nesmí překročit proudové zařízení šňůry. Ověřte také, zda celková kapacita proudu pro všechna zařízení zapojená do této elektrické zásuvky nepřekračuje proudovou kapacitu zásuvky. Nepřipojujte na elektrickou zásuvku více spotřebičů.
Kromě konkrétních situací popsaných v příručce ke skeneru se za žádných okolností sami nepokoušejte o demontáž, úpravy nebo opravy napájecí šňůry, skeneru anebo doplňků.
Nevkládejte do otvorů žádné předměty, mohlo by dojít ke kontaktu v místě s nebezpečným napětím nebo ke zkratu. Dávajte pozor na nebezpečí úrazu elektrickým proudem.
Umístěte skener tak, aby za ním byl dostatek místa pro kabely a aby se integrovaná jednotka TPU dala zcela zvednout. V následujících případech odpojte skener od elektrické sítě a světe opravu kvalifikovanému servisnímu technikovi. Napájecí šňůra nebo zástrčka je poškozena; do skeneru pronikla kapalina; skener upadl nebo byl jeho kryt poškozen, skener nefunguje normálně nebo vykazuje výraznou změnu funkčnosti. (Nenastavuje ovládací prvky, které nejsou popsány v provozních pokynech.)
Chcete-li používat skener v Německu, musí být instalace v budově chráněna 10 nebo 12ampérovými jističi, aby byla zajištěna adekvátní ochrana před zkratem a aby skener byl dostatečně chráněn.