

# Renkli Görüntü Tarayıcı

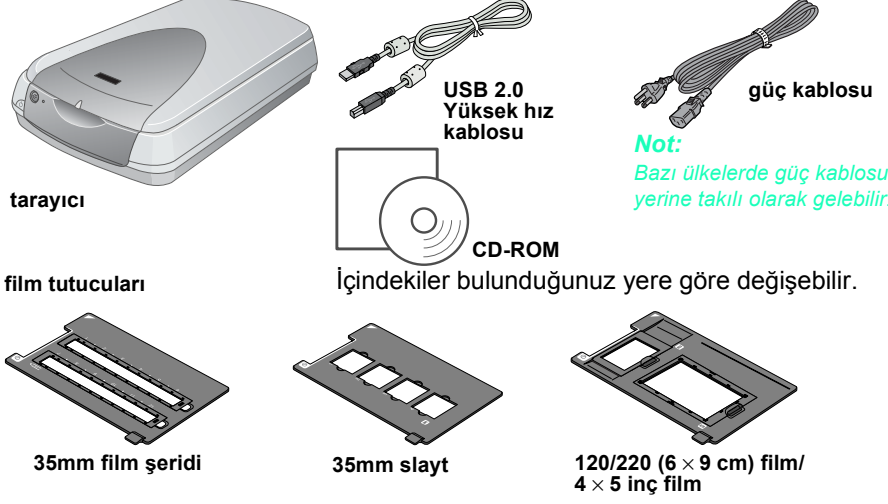
## EPSON PERFECTION 3200 PHOTO

# Kurulum

**EPSON**  
Türkçe  
TR20006-00

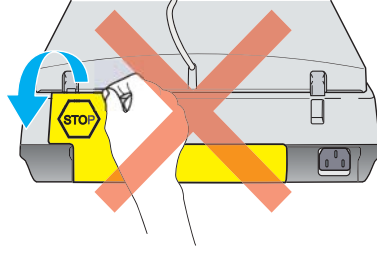
## 1 Paketi Açma

- Aşağıdaki parçaların pakette bulunduğundan ve hasarlı olmadığından emin olun.



- Paketleme bantlarını tarayıcıdan çıkarın.

**Önemli!** Çıkarmanız istenilene kadar sarı renkli bantı yerinde bırakın.



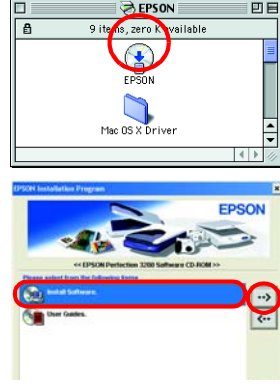
## 2 Yazılımı Yükleme

Yazılım CD'si tarayıcı yazılımını ve elektronik el kitaplarını içerir. Yazılımı, tarayıcıyı bilgisayarınıza bağlamadan ÖNCE yüklemeniz gerekir.

**Windows ve Mac OS 8.6 - 9.x kullanıcıları için:**

- Yazılım CD'sini CD-ROM sürücüsüne yerleştirin. Windows kullanıcıları için: EPSON Installer Program (EPSON Yükleme Programı) iletişim kutusu görüntülenir. Tercih ettiğiniz dili seçin ve sonra [→] ögesini tıklayın.

**Not:** EPSON Installation Program (EPSON Yükleme Programı) iletişim kutusu belirmezse, CD-ROM simgesini tıklayın ve sonra File (Dosya) menüsünde Open (Aç) seçeneğini belirleyin. SETUP.EXE dosyasını çift tıklayın.

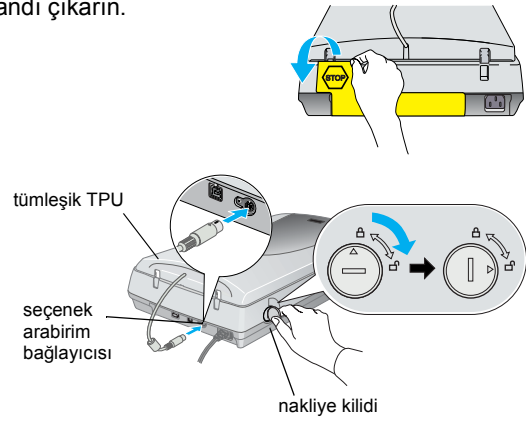


**Macintosh kullanıcıları için:** EPSON klasörünün içindeki EPSON simgesini çift tıklayın.

- Install Software (Yazılımı Yükle) seçeneğini seçin ve [→] ögesini tıklayın.
- Yazılımın tümü yüklenene kadar ekrandaki yönergeleri izleyin. Yüklemenin tamamlandığını bildiren bir ileti görüntülediği zaman OK (Tamam) düğmesini tıklayın.
- Bilgisayarınızı yeniden başlatmanız gerektiğini belirten bir ileti görüntülenirse, bilgisayarınızı yeniden başlatın.

## 3 Tarayıcıyı Kurma

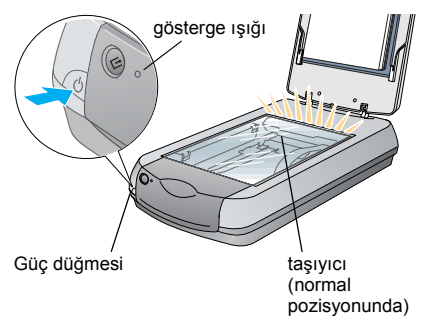
- Tarayıcının arkasından sarı renkli bantı çıkarın.



- Tümleşik TPU bağlantıcısını, tarayıcının seçenek arabirim bağlantıcısına takın.
- Madeni para veya benzer bir parça kullanarak [ ] nakliye kilidini açık konumuna getirin.
- Güç kablosunu bir elektrik prizine takın.

**Dikkat:** Tarayıcının voltajı değiştirilemez. Tarayıcının arkasındaki etiket ülkeniz için doğru voltajı göstermiyorsa bayinize başvurun. Güç kablosunu prize takmayın.

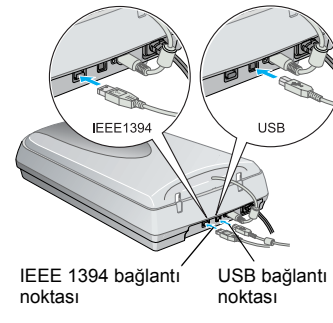
- Başlatma işlemini görebilmek için tümleşik TPU birimini açın. Power düğmesine basarak tarayıcıyı açın. Tarayıcı açılır ve ısınmaya başlar. Tarayıcı ısınana kadar gösterge ışığı yeşil olarak yanıp söner; ısınınca yeşil olarak yanık kalır. Bu tarayıcının kullanıma hazır olduğunu gösterir.



**Not:** Tarayıcı 15 dakika içinde bilgisayardan herhangi bir komut almazsa fluoressan lambası söner.

- Arabirim kablosunun bir ucunu, tarayıcının arkasındaki uygun bağlantı noktasına bağlayın.

**Not:**  
Mac OS 8.6'da FireWire I/F'nin kullanılabilmesi için FireWire Support 2.1 veya sonraki bir sürümü gereklidir.  
USB 2.0 Yüksek hızda bağlantı için, USB 2.0 Yüksek hız kablosunu kullanarak tarayıcınızı doğrudan bilgisayarınızdaki USB 2.0 bağlantı noktasına bağlayın. Bilgisayarınızda Microsoft'un USB 2.0 Host Driver programının kurulu olmasına dikkat edin.

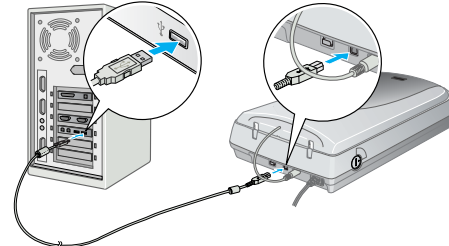


Aşağıdaki tabloda, olası arabirim ve sistem birleşimleri gösterilmektedir.

	Windows	Macintosh
IEEE 1394	Microsoft® Windows® Me/2000 Professional/Me Home Edition/XP Professional	Mac OS® 8.6 - 9.x, Mac OS X 10.1.2 veya sonraki bir sürümü
USB 2.0	Microsoft Windows XP Home Edition/XP Professional/2000 Professional (Önceden yüklenmiş model veya önceden Windows 98/Me/2000 Professional yüklenmiş modelden yükseltme)	-
1.1	Microsoft Windows 98/Me/2000 Professional/XP Home Edition/XP Professional (Önceden yüklenmiş model veya önceden Windows 98/Me/2000 Professional yüklenmiş modelden yükseltme)	Mac OS 8.6 - 9.x, Mac OS X 10.1.2 veya sonraki bir sürümü

- Kablunun diğer ucunu bilgisayarınızdaki uygun bağlantı noktasına bağlayın.

**Not:** Aynı anda hem USB kablosu hem de IEEE 1294 kablosu kullanarak tarayıcıyı birden çok bilgisayara bağlamayın.



**Uyarıları** kendinize bir zarar gelmemesi için dikkatle izlemeniz gerekir.

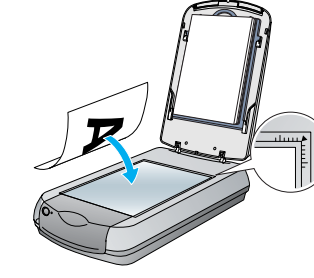
**Dikkat notlarına** aygıtınıza bir zarar gelmemesi için uyulması gerekir.

**Notlar** tarayıcınızın kullanımı için önemli bilgiler ve yararlı ipuçları içerir.

## 4 İlk Taramanız

- Start düğmesini ve EPSON Smart Panel'i kullanarak taramak için aşağıdaki adımları izleyin.

- Tümleşik TPU birimini açın ve fotoğrafınızı yüzü aşağı gelecek şekilde belge tablasına yerleştirin. Sonra tümleşik TPU birimini kapayın.



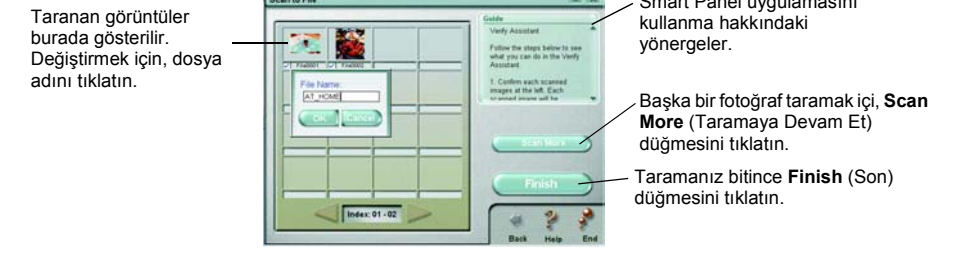
- Tarayıcının üstündeki Start düğmesine basın. EPSON Smart Panel yazılımı otomatik olarak açıldıktan sonra, Scan to File (Dosyaya Tara) simgesini tıklayın.



**Not:** İletişim kutusunda Scan to File (Dosyaya Tara) simgesi görüntülenmezse, simgeyi görüntülemek için önce aşağı oku tıktatmanız gerekir. Ekranda bir ilerleme göstergesi belirir ve fotoğrafınız otomatik olarak taranır.

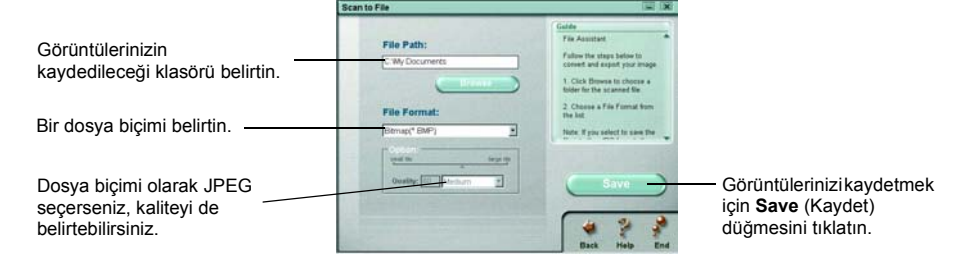


- Scan to File (Dosyaya Tara) iletişim kutusu açılır. Başka fotoğraf taramak isterseniz, belge tablasına yerleştirin, tümleşik TPU'nun kapağını kapatın, sonra Scan More (Taramaya Devam Et) düğmesini tıklayın. Yoksa, Finish (Son) düğmesini tıklayın.



**Not:** EPSON Smart Panel hakkında yardım için ekranın sağ alt köşesindeki soru işaretini tıklayın.

- Aşağıdaki iletişim kutusu belirince, Browse (Gözet) düğmesini tıklayın ve görüntülerinizin kaydedilmesini istediğiniz klasörü belirtin. Sonra File Format (Dosya Biçimi) listesinden bir dosya biçimi seçin. Görüntülerinizi kaydetmek için Save (Kaydet) düğmesini tıklayın.



Görüntülerinizin kaydedileceği klasörü belirtin. Bir dosya biçimi belirtin. Dosya biçimi olarak JPEG seçerseniz, kaliteyi de belirtebilirsiniz. Görüntülerinizi kaydetmek için Save (Kaydet) düğmesini tıklayın.

**Not:** Windows ve Mac OS 8.6 - 9.x kullanıcıları, sık kullanılan tarama işlevlerine kısa yoldan ulaşmak için Start düğmesini kullanabilir. Start düğmesine basarak, varsayılan olarak EPSON Smart Panel yazılımını başlatır. EPSON Smart Panel, verileri tarayıp doğrudan belirli bir uygulamaya göndermenize olanak sağlar. Daha fazla bilgi için, yazılım CD'sindeki Başvuru Kılavuzu'na ve çevrimiçi yardıma bakın.

## Başvuru Kılavuzunu Görüntüleme

Tarayıcınız hakkında daha fazla bilgi için, yazılım CD'sindeki Başvuru Kılavuzu'na bakın.

- Yazılım CD'sini CD-ROM sürücüsüne yerleştirin. Yazılımı yükledikten sonra CD'yi sürücüden çıkarmadıysanız, çıkarıp yeniden yerleştirin.

**Windows kullanıcıları için:**

EPSON Installer Program (EPSON Yükleme Programı) iletişim kutusu görüntülenir. Tercih ettiğiniz dili seçin ve sonra [→] ögesini tıklayın.

**Mac OS 8.6 - 9.x kullanıcıları için:**

EPSON klasörünün içindeki EPSON simgesini çift tıklayın.

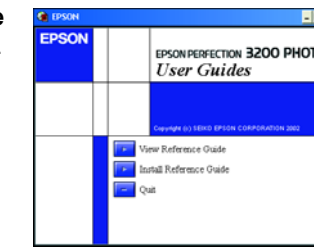
**Mac OS X kullanıcıları için:**

EPSON klasörünün içindeki Manual (El Kitabı) klasörünü çift tıklayın, sonra tercih ettiğiniz dilin klasöründe yer alan REF\_G klasörünü çift tıklayın. Ardından, INDEX.HTM dosyasını çift tıklayın.

- User Guides (Kullanım Kılavuzları) ögesini seçin ve [→] düğmesini tıklayın.



- Başvuru Kılavuzu'nu görüntülemek için View Reference Guide (Başvuru Kılavuzunu Görüntüle) ögesini tıklayın. Başvuru Kılavuzu'nu bilgisayarınıza kopyalamak için, Install Reference Guide (Başvuru Kılavuzunu Yükle) ögesini tıklayın.



Tüm hakları saklıdır. Bu yayının hiçbir bölümü SEIKO EPSON CORPORATION'ın önceden yazılı izni olmadan çoğaltılamaz, herhangi bir bilgi saklama sisteminde saklanamaz veya hiçbir biçimde veya elektronik, mekanik, fotokopi, kayıt ortamında ya da başka herhangi bir ortamda iletilmez. İşbu belgede bulunan bilgiler yalnızca bu EPSON tarayıcı ile kullanılmak üzere düzenlenmiştir. Bu bilgilerin başka tarayıcılar için kullanılmadan EPSON sorumlu değildir. SEIKO EPSON CORPORATION veya bağlı kuruluşların bu ürünün satın alınması nedeniyle ne satın alana ne de üçüncü taraflara karşı kaza, ürünün yanlış veya hatalı kullanımı veya üründen yapılan izinsiz değişiklikler, onarımlar sonucunda maruz kalacakları hasar, zarar, zıyan ve giderler için veya (ABD hariç) SEIKO EPSON CORPORATION'ın işletme ve bakım yönergelerine tam olarak uyulmaması nedeniyle hiçbir sorumluluğu bulunmamaktadır.

SEIKO EPSON CORPORATION, Özgün EPSON Ürünleri veya SEIKO EPSON CORPORATION tarafından Onaylı EPSON Ürünleri olarak belirtilmiş ürünler dışındaki herhangi bir seçeneğin veya tüketim ürününün kullanılmasından doğacak zararlar ve sorunlardan sorumlu değildir. SEIKO EPSON CORPORATION, SEIKO EPSON CORPORATION tarafından Onaylı EPSON Ürünleri olarak belirtilenler dışındaki arabirim kablolarının kullanımından oluşabilecek elektromanyetik enterferans nedeniyle doğacak zararlardan sorumlu tutulamaz. EPSON, SEIKO EPSON CORPORATION'ın kayıtlı ticari markasıdır. Microsoft ve Windows, Microsoft Corporation'ın kayıtlı ticari markalarıdır. Macintosh, Apple Computer, Inc. şirketinin kayıtlı ticari markası, Adobe ve Photoshop, Adobe Systems Incorporated firmasının kayıtlı ticari markalarıdır.

**Genel Bildirim:** İşbu belgede yer alan diğer ürün adları yalnızca ürünü belirtmek amacıyla kullanılmıştır ve ilgili sahiplerinin ticari markaları olabilir. EPSON, söz konusu markalara ilişkin hiçbir hakkının bulunmadığını kabul eder.