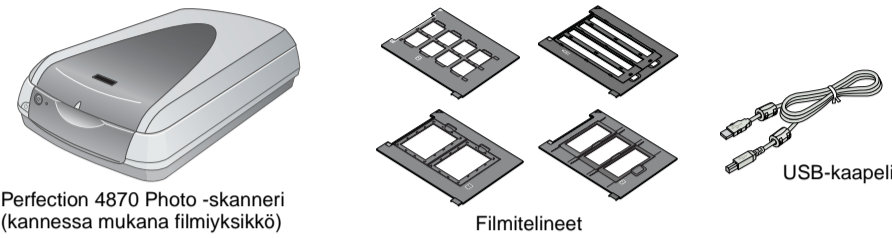


Asennus

EPSON Perfection™ 4870 Photo

1 Skannerin poistaminen pakkauksesta

1 Varmista, että kaikki alla näkyvät EPSON®-skannerin varusteet ovat mukana pakkauksessa.



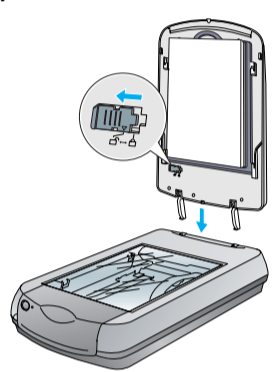
CD-levy, joka sisältää EPSON Scan -ohjaimen, ohjelmiston ja sähköiset käyttöoppaat. **Huomautus:** Sisältö voi vaihdella maantieteellisen alueen mukaan.

2 Poista pakkausteipit mutta irrota suuri tarra vasta, kun ohjeissa neuvotaan niin.

TÄRKEÄÄ! Älä poista tarraa ennen kuin ohje tähän kehottaa.

3 Aseta kannen saranat skannerin taustapuolen neljänmuotoisiin reikiin.

4 Avaa kuljetuslukko vetämällä se yläasentoon. Sulje kansi.



2 Ohjelmiston asentaminen

Hetkinen. Ohjelmisto tulee asentaa ennen skannerin liittämistä tietokoneeseen. Asennus kestää muutaman minuutin. Sulje kaikki avoimet ohjelmat sekä virustorjuntaohjelmat.

Ohjelmisto toimii Windows® 98-, Me-, 2000- ja XP -käyttöjärjestelmissä sekä Macintosh® OS 8.6 - 9.x- ja OS X 10.2.x -käyttöjärjestelmissä. Noudata seuraavia ohjeita (Windows tai seuraavan sarakkeen ohjeita (Macintosh)).

Huomautus: Jos tietokoneeseen ei vielä ole asennettu Adobe Photoshopia tai Photoshop Elementsiä, asenna Photoshop Elements skannerin mukana toimitetulta CD-levyltä.

Windows

1 Aseta skanneriohjelmisto-CD-levy CD- tai DVD -asemaan. Asennus käynnistyy automaattisesti. Jos asennus ei käynnisty, tee seuraavasti:

- Windows XP: Napsauta **Start (Käynnistä)**, **My Computer (Oma tietokone)** ja kaksoisnapsauta **EPSON**.
- Windows 98, Me ja 2000: Kaksoisnapsauta **My Computer (Oma tietokone)** ja kaksoisnapsauta **EPSON**.

2 Kun näyttöön tulee viesti virustorjuntaohjelmistojen sulkemisesta, napsauta **Continue (Jatka)**.

3 Jos saat kehoituksen valita kieli, valitse haluamasi kieli.

4 Lue käyttöoikeussopimus ja osita **Agree (Hyväksy)**.

5 Napsauta Software Installation (Ohjelman asennus) -ikkunassa **Install (Asenna)**.

6 Asenna kukin ohjelma näytön ohjeiden mukaisesti, mukaan lukien ABBYY® FineReader®. Muista, että EPSON Smart Panel™ -asennuksessa on useita vaiheita.

7 Napsauta asennuksen loppuksi **Exit (Lopeta)**.



Napsauta **Installi (Asenna)**.

Macintosh

Huomautus: EPSON Scan ei tue Mac OS X -käyttöjärjestelmän UNIX-tiedostojärjestelmää (UFS). Asenna ohjelmisto sellaiselle levyille tai sellaiseen osioon, joka ei käytä UFS-järjestelmää.

1 Aseta skanneriohjelmisto-CD-levy CD- tai DVD -asemaan. Asennus käynnistyy automaattisesti. Jos asennus ei käynnisty, kaksoisosoita **EPSON-CD-levyn** symbolia.

2 Jos käyttöjärjestelmä on Mac OS X, kaksoisosoita **EPSON-kansion Mac OS X-kansiota** ja sen jälkeen **EPSON**-symbolia.

Jos käyttöjärjestelmä on Mac OS 8.6 - 9.x, kaksoisosoita EPSON-kansion **EPSON**-symbolia.

3 Kun näyttöön tulee viesti virustorjuntaohjelmistojen sulkemisesta, napsauta **Continue (Jatka)**.

4 Jos saat kehoituksen valita kieli, valitse haluamasi kieli.

5 Jos näyttöön tulee käyttöoikeussopimus, jatka osoittamalla **Agree (Hyväksy)**.

6 Osoita Software Installation (Ohjelman asennus) -ikkunassa **Install (Asenna)**. Anna järjestelmänvalvojan nimi ja salasana tarvittaessa.

Huomautus: Jos asennat Macintosh OS 8.6 - 9.x -järjestelmään, näyttöön saattaa tulla kehoitus päivittää Carbon Library. Kun CarbonLib-asennus on valmis ja olet käynnistänyt järjestelmän uudelleen, kaksoisosoita **EPSON**-symbolia ja jatka asennusta osoittamalla **Install (Asenna)**.

7 Asenna kukin ohjelma noudattamalla näyttöön tulevia ohjeita, mukaan lukien ABBYY FineReader. Muista, että EPSON Smart Panel asennetaan vaiheittain.

8 Osoita asennuksen loppuksi **Exit (Lopeta)**.

Asenna LaserSoft SilverFast ohjelman omien ohjeiden mukaisesti. Liitä skanneri seuraavien ohjeiden mukaisesti. Aktivoi skanneri ja sen ohjelmisto käynnistämällä järjestelmä uudelleen.

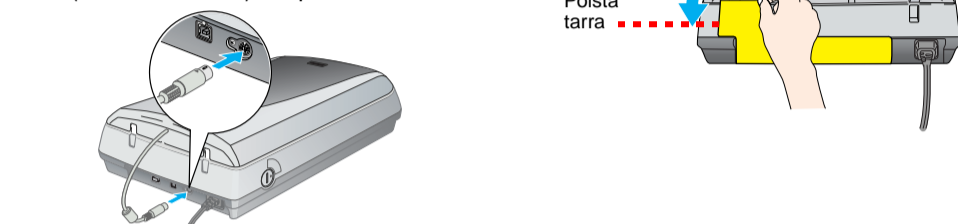
3 Skannerin kytkeminen

Kun ohjelmisto on asennettu, on laitteen kytkemisen vuoro.

1 Irrota tarra kuljetuslukosta. Avaa skannerin kotelon lukko kääntämällä sitä kolikolla ympyrän neljänneksen verran.

2 Poista tarra skannerin takaosasta.

3 Kiinnitä sisäänrakennetun filmiyksikön (skannerin kansi) kaapeli.



4 Kiinnitä joko skannerin mukana toimitettu USB-kaapeli tai valinnainen IEEE 1394 (FireWire) -kaapeli. Älä liitä molempia kaapeleita.

Jos käytät USB-kaapelia

Liitä USB-kaapelin nelikulmainen toinen pää skannerin USB-porttiin. Kytke sen jälkeen kaapelin toinen pää tietokoneen tai keskittimen vapaaseen USB-porttiin.

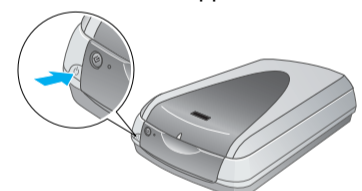
Huomautus: Skanneri ei ehkä toimi oikein, jos käytät jotakin muuta kuin EPSONin toimittamaa USB-kaapelia tai jos liität skannerin useiden keskittimien kautta.

Jos käytät IEEE 1394 (FireWire) -kaapelia

Kiinnitä IEEE 1394 -kaapelin (ei mukana) toinen pää skannerin IEEE 1394 -porttiin. Kiinnitä sen jälkeen kaapelin toinen pää tietokoneen IEEE 1394 (FireWire, iLink) -porttiin.

5 Kytke skannerin virtajohto virtalähteeseen.

6 Varmista, että kansi on kiinni ja käynnistä skanneri painamalla sen etuosan \odot -virtanäppäintä.



Skanneri käynnistyy ja merkkivalo vilkkuu vihreänä. Se lopettaa vilkkumisen ja palaa vihreänä, kun skanneri on valmis.

Perusskannaaminen

Voit skannata valokuvan nostamalla skannerin kannen ja asettamalla valokuvan lasitasolle skannattava puoli alaspäin. Varmista, että valokuvan oikea yläkulma on skannerin oikean yläkulman kohdassa.

Sulje kansi.

Voit skannata EPSON Smart Panelista painamalla \odot käynnistysnäppäintä tai voit käyttää EPSON Scania. Jos skannausongelma ilmenee, katso lisätietoja sähköisestä *Skannerin käyttöoppaasta*.



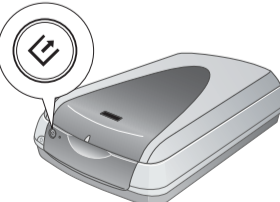
Skannaaminen käynnistysnäppäimellä

Paina skannerin \odot -käynnistysnäppäintä.

Huomautus: Windows XP:ssä näyttöön saattaa tulla ilmoitus, kun painat \odot -käynnistysnäppäintä ensimmäisen kerran. Valitse **EPSON Smart Panel**, napsauta **Always use this program for this action (Käytä aina tätä ohjelmaa tähän toimintaan)** ja napsauta **OK**.

EPSON Smart Panel käynnistyy tietokoneessa.

Napsauta haluamasi skannaustyyppin painiketta ja seuraa näytön ohjeita.



Skannaaminen EPSON Scanilla

Voit käynnistää EPSON Scanin Adobe Photoshop Elementsistä tai mistä tahansa muusta TWIN-tyhteensopivasta ohjelmasta. Voit myös käynnistää EPSON Scanin suoraan tietokoneesta.

EPSON Scanissa on kolme skannaustilaa.

- **Full Auto Mode**, jossa skanneri hallitsee skannausasetuksia automaattisesti.
- **Home Mode**, jossa voit skannata filmiä ja hallita joitakin skannausasetuksia, esimerkiksi Digital ICE™ -ominaisuutta.
- **Professional Mode**, jossa voit itse hallita kaikkia skannausasetuksia.

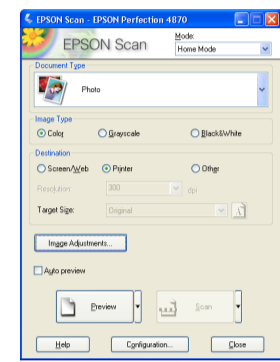
Valokuvien korjaaminen ja paranteleminen

Digital ICE- ja Color Restoration (Värien palautus) -toiminnoilla voit korjata automaattisesti haalistuneita, naarmuuntuneita, ikaista, rypistyneitä tai repeytyneitä valokuvia. Digital ICE- ja Color Restoration (Värien palautus) -toimintoja voidaan käyttää käsiteltävissä valokuvia, negatiiveja ja filmiä.

- 1 Käynnistä EPSON Scan ja valitse Home- tai Professional-tila. Näyttö on tämän näköinen.
- 2 Napsauta näytön alareunan **Preview (Esikatsele)** -painiketta.
- 3 Valokuva näkyy Preview (Esikatsele) -ikkunassa.

Tee jokin seuraavista toimista:

- Jos käytät Home-tilaa, napsauta **Image Adjustments (Kuvansäätö)** -painiketta.
- Jos käytät Professional-tilaa, vieritä ikkunan alareuna näkyviin.



Näet Image Adjustments (Kuvansäätö) -asetukset. Valitse **Digital ICE** - tai **Color Restoration (Värien palautus)** -valintaruutu.

- Jos valokuva on ikaainen, naarmuuntunut, rypistynyt tai repeytyneenä, valitse **Digital ICE**.
- Jos valokuvan värit ovat haalistuneet, valitse **Color Restoration (Värien palautus)**.

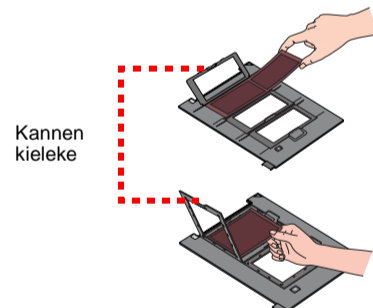
5 Valitse skannattava pikkukuva Preview (Esikatsele) -ikkunasta.

6 Valitse **Scan (Skanna)** -painike.

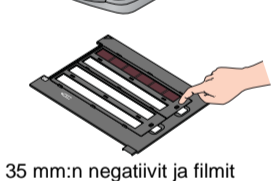
Filmin skannaaminen

Skannerin kannessa on sisäänrakennettu filmiyksikkö. Jos haluat skannata filmiä, negatiiveja tai dioja, irrota asiakirja-alusta kannesta ja aseta filmi telineeseen.

- 1 Varmista, että kuljetuslukko on auki ja filmiyksikön (skannerin kansi) kaapeli on liitetty skanneriin. Jos kaapelia ei ole kiinnitetty, sammuta skanneri. Käynnistä se uudelleen kiinnittäessäsi kaapelin.
- 2 Nosta skannerin kansi kokonaan ylös. Vedä asiakirja-alusta ylös ja irrota se skannerin kannesta.
- 3 Seuraa filmityyppin mukaisia ohjeita: Jos skannaat filmiä tai negatiiveja, aseta filmi vastaavaan telineeseen kiiltävä puoli alaspäin.

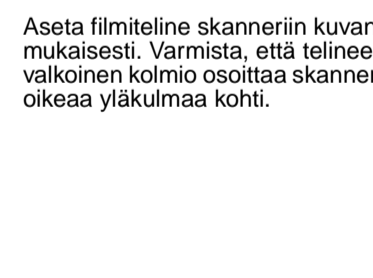


Kannen kieleke

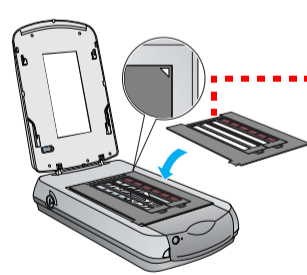


35 mm:n negatiivit ja filmit

Aseta filmi telineeseen kuvan mukaisesti. Laske kansi ja paina kielekkeitä alaspäin. Varmista, että kaikki kielekkeet ovat paikoillaan.

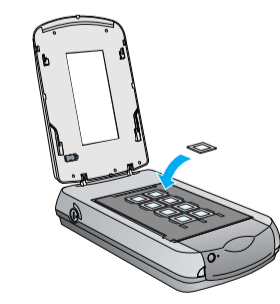


Aseta filmiteline skanneriin kuvan mukaisesti. Varmista, että telineen valkoinen kolmio osoittaa skannerin oikeaa yläkulmaa kohti.



Varmista, että tämä kalibrointikohta ei peity.

Jos skannaat dioja, aseta teline skanneriin. Aseta sen jälkeen diat telineeseen.



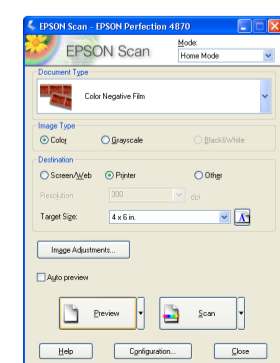
4 Sulje skannerin kansi.

5 Käynnistä EPSON Scan ja varmista, että olet valinnut oikean Document Type (Asiakirjatyyppi) -asetuksen: Color Negative Film (Väri negatiivi), B&W Negative Film (Mustavalkonegatiivifilmi) tai Positive Film (Positiivifilmi) (diat ja kalvot).

6 Napsauta näytön alareunan **Preview (Esikatsele)** -painiketta.

7 Valokuva näkyy Preview (Esikatsele) -ikkunassa.

- 1 Tee jokin seuraavista toimista:
- Jos käytät Home-tilaa, napsauta **Image Adjustments (Kuvansäätö)** -painiketta.
- Jos käytät Professional-tilaa, vieritä ikkunan alareuna näkyviin.



Näet Image Adjustments (Kuvansäätö) -asetukset.

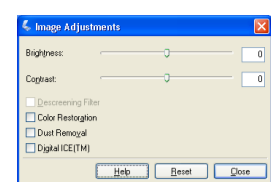
8 Tee jokin seuraavista toimista:

- Jos filmi on pölyinen tai naarmuuntunut, valitse **Digital ICE**.
- Jos skannaat mustavalkonegatiiveja tai Kodachrome-filmiä, valitse **Digital ICE** -asetuksen sijasta **Dust Removal (Pölyn poisto)**.
- Jos värit ovat haalistuneet, valitse **Color Restoration (Värien palautus)**. Valinta näkyy harmaana, jos esikatseleikkuna ei näy.

9 Valitse skannattava pikkukuva Preview (Esikatsele) -ikkunasta.

10 Valitse **Scan (Skanna)** -painike.

Huomautus: Kun skannaat filmiä käyttäen Digital ICE -toimintoa, skannerista saattaa kuulua naksahdus. Tämä on normaalia.



Ongelmia?

Tarkista aluksi skannerin merkkivalo.

	Vilkkuu vihreänä	Skanneri lämpenee tai skannaa.
	Vihreä	Skannausvalmis
	Vilkkuu punaisena	Varmista, että molemmat kuljetuslukot ovat auki. Käynnistä tietokone ja skanneri uudelleen. Jos punainen valo vilkkuu edelleen, ota yhteys myyjään tai EPSONiin.
	Ei palaa	Varmista, että skanneri on kytketty tietokoneeseen ja että laite on päällä.

Jos ongelma näkyy luettelossa, kokeile seuraavia vaihtoehtoja.

Näyttöön tulee New Hardware Wizard (Ohjattu uuden laitteiston asennus) -valintaikkuna. Napsauta **Cancel (Peruuta)** ja seuraa tämän ohjeen kohdan Ohjelmiston asentaminen ohjeita. Irrota skanneri ennen ohjelmiston asentamista.

Skannerista kuuluu hankaava ääni, kun se käynnistetään. Varmista, että molemmat kuljetuslukot ovat auki.

Windows XP:ssä näet ilmoituksen HI SPEED -USB-laitteesta. Sulje ilmoitus napsauttamalla sen kulman x-kohtaa. Skanneri toimii oikein muttei täydellä nopeudella.

Näet virheilmoituksen, kun yrität skannata tai skannaua. Varmista, että skanneri on liitetty tietokoneeseen sekä virtalähteeseen ja siihen on kytketty virta. Varmista, että molemmat kuljetuslukot ovat auki.

Asenna seuraavat ohjelmat: ABBYY FineReader, EPSON Photo Print, EPSON Scan, EPSON Smart Panel ja ScanToWeb (Skannaus webiin). Voit poistaa ohjelmistoja Windowin Control Panelin (Ohjauspaneelin) Add/Remove Programs (Lisää tai poista ohjelmaa) -apuohjelmalla. Asenna skannerin ohjelmisto uudelleen tämän ohjeen mukaisesti.

Negatiivien tai diojen skannaaminen ei onnistu. Varmista, että filmiyksikön (skannerin kansi) kaapeli on liitetty skanneriin (katso osa 3) ja asiakirja-alusta on poistettu. Kokeile käyttää Home- tai Professional-tilaa. Varmista, että Document Type (Asiakirjatyyppi) - tai Film Type (Filmityyppi) -asetus vastaa skannattavaa kohteita: Color Negative Film (Väri negatiivi), B&W Negative Film (Mustavalkonegatiivifilmi) tai Positive Film (Positiivifilmi) (diat ja kalvot). Varmista, että molemmat kuljetuslukot ovat auki. Varmista myös, että skannerin lasitaso on puhdas ja filmiteline on asetettu oikein paikalleen.

Valokuvan kulma ei skannaudu. Siirrä valokuva vähintään 1,5 mm:n päähän lasitason yläreunasta ja oikeasta reunasta.

Lisävihjeitä:

- Kaksoisnapsauta työpöydän *Perf4870 Reference Guide (Perf4870 -käyttöopas)* -kuvaketta. (Jos et ole asentanut opasta, aseta skanneriohjelmisto-CD-levy CD- tai DVD -asemaan. Valitse Custom Installation (Mukautettu asennus) -ikkunassa **Scanner Reference Guide (Skannerin käyttöopas)** ja napsauta **Install (Asenna)**. Käyttöoppaan lukemiseen tarvitaan Microsoft® Internet Explorer tai Netscape® Navigator (versio 5.0 tai uudempi).
- **Smart Panelin ja EPSON Scanin käytön aikainen ohje:** Voit osoittaa ohjelmien käytön aikana näytössä näkyvää Help (Ohje) -painiketta tai kysymysmerkkiä.

Turvallisuusohjeet

Tutustu kaikkiin ohjeisiin ja säilytä ne myöhempiä käyttöä varten. Noudata skannerin kaikkia varoitus- ja ohjeimerkkejä. Sijoita skanneri siten, että liitäntäkaapeli ulottuu kunnonla tietokoneeseen. Älä sijoita tai säilytä skanneria ilmakehässä, likaisten tai pölyisten paikkojen, veden, lämmönlähteiden tai sellaisten paikkojen läheisyydessä, joissa se voi altistua iskulle, tärinälle, korkeille lämpötiloille tai kosteudelle, suoralle auringonvalolle, voimakkaalle valonlähteelle tai nopealle lämpötilan tai kosteuden vaihtelulle. Älä käytä skanneria märin käsin. Sijoita skanneri virtalähteen läheisyyteen siten, että verkkojohto on helposti irrotettavissa. Verkkajohtot tulee sijoittaa siten, että ne ovat suojaussa kuumilla ja taittumisella. Älä sijoita esineitä virtajohtoon tai verkkojohteen päälle ja siirrä virtajohto sivujen välillä. Varmista erityisesti, että virtajohtot eivät pääse taittumaan kohdissa, joissa tulevat tai lähtevät muuntajaan. Kytke laite ainoastaan skannerin kilvessä ilmoitettuun virtalähteeseen. Vältä käyttämästä sellaisissa mikropiirissä olevia pistorasioita, joihin on jo kytketty kopiokoneita tai jatkuvasti käynnistyviä ja sammuttavia laitteita, esimerkiksi ilmastointilaitteita. Jos skannerin kannessa käytät jalkajohtoa, varmista, ettei jalkajohtoon kytkettyjen laitteiden yhteisvirtamäärä ylitä johdon ilmoitettua virtamäärää. Varmista myös, ettei kytkettyjen laitteiden yhteisvirtamäärä ylitä virtalähteen virtamäärää. Varo virtalähteen ylikuormittamista. Älä pura, muuta tai yritä korjata virtajohtoa, skanneria tai sen lisävarustetta itse muutoin kuin skannerin ohjeissa mainituilla tavoin. Älä työnnä vieraita esineitä laitteen aukkoihin. Seurauksena saattaa olla sähköisku tai oikosulku. Muista sähköturvallisuus. Jätä skannerin taakse tilaa kaapeleille ja jätä sen yläpuolelle tilaa siten, että skannerin kansi avautuu kokonaan. Irrota skanneri virtalähteestä ja anna seuraavat tapaukset välttämättömät huoltohenkilöstön tehtäväksi: Jos verkkojohto tai -pisteke on vahingoittunut; skannerin on päässyt nestettä; laite on pudonnut tai sen kotelo on vahingoittunut; skanneri ei toimi normaalisti tai sen toiminta on muuttunut huomattavasti. (Muuta ainoastaan käyttöohjeissa mainittuja säätöjä.) Jos skanneria on tarkoitettu käyttää Saksassa, rakennuksen verkkoliitäntä on varustettava 10 tai 16 ampeerin virrankatkaisimella riittävän oikosulku- ja ylivilivirtojen varmistamiseksi skanneria varten.

Kaikki oikeudet pidätetään. Mitään tämän julkaisun osaa ei saa kopioida, tallettaa mihinkään hakujärjestelmään eikä siirtää elektronisesti, mekaanisesti, valokopiolla, äänittämällä tai muulla tavalla ilman Seiko Epson Corporationin etukäteisistä kirjallisista lupaa. Tässä oppaassa annettuja tietoja on tarkoitettu käyttäjä vain tämän EPSON-skannerin yhteydessä. EPSON ei vastaa vahingosta, jonka aiheuttavat näiden tietojen soveltamisesta muihin skanneriin. Seiko Epson Corporation ja sen tytäryhtiöt eivät vastaa tämän tuotteen osajalle tai kolmansille osapuolille koituvista vahingoista, häviöistä, kuluista tai kustannuksista, jotka johtuvat seuraavista syistä: tapaturma, tuotteen virheellinen käyttö, tuotteen väärinkäyttö tai tuotteen ilman valvullisuudesta tehty muutokset ja korjaustoimenpiteet tai (Yhdysvaltoja lukuun ottamatta) Seiko Epson Corporationin käyttö- ja huolto-ohjeiden noudattamatta jättäminen. Seiko Epson Corporationin ilmoittamien alkuperäisten EPSON-tuotteiden tai EPSON-hyväksynnän saaneiden tuotteiden käytöstä. Seiko Epson Corporation ei vastaa mistään sähkömagneettisista häiriöistä johtuvista vahingoista, mikäli niillä on syytä muuten kuin EPSON-hyväksynnän saaneiden liitäntäkaapeleiden käyttö. EPSON on Seiko Epson Corporationin rekisteröity tavaramerkki. Microsoft ja Windows ovat Microsoft Corporationin rekisteröityjä tavaramerkkejä. Macintosh on Apple Computer Inc:n rekisteröity tavaramerkki. Digital ICE on Eastman Kodak Companyn tavaramerkki. **Yleinen ilmoitus:** Tässä oppaassa mainittuja tuotemerkkejä on käytetty vain tunnistustarkoituksessa, ja ne voivat olla omistajansa tavaramerkkejä. EPSON ei vastaa itselleen mitään oikeuksia näihin tuotemerkkeihin. Copyright © 2003, Seiko Epson Corporation

