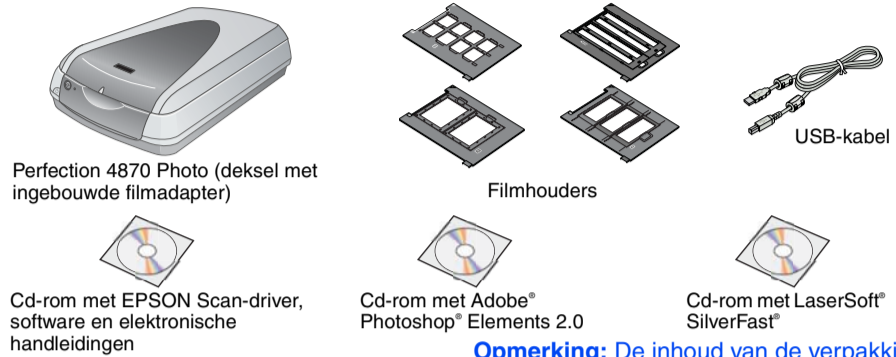


# Hier beginnen

## EPSON Perfection™ 4870 Photo

### 1 Pak de scanner uit

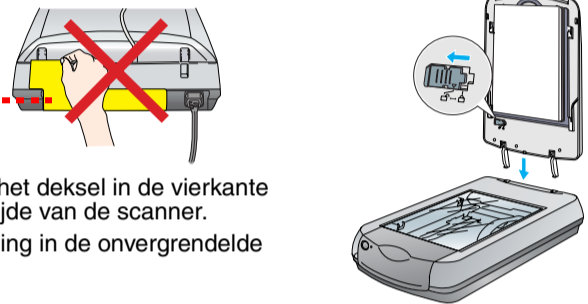
1 Controleer of u beschikt over alle benodigde accessoires voor de EPSON®-scanner:



**Opmerking:** De inhoud van de verpakking kan van land tot land verschillen.

2 Verwijder al het tape, maar laat de grote sticker gewoon zitten, totdat u opdracht krijgt om de sticker alsnog te verwijderen.

**BELANGRIJK!**  
Verwijder de sticker pas als u daarvoor instructies krijgt.



3 Steek de scharnieren van het deksel in de vierkante openingen aan de achterzijde van de scanner.

4 Zet de transportvergrendeling in de onvergrendelde stand. Sluit het deksel.

### 2 Installeer de software

**Wacht!** U moet de software installeren voordat u de scanner aansluit op uw computer. De installatie kan een paar minuten duren. Sluit alle geopende programma's en schakel uw antivirussoftware uit.

De software werkt met Windows® 98, Me, 2000 en XP, en Macintosh® OS 8.6 tot 9.x en OS X 10.2.x. Volg de onderstaande stappen (voor Windows) of de stappen in de volgende kolom (voor Macintosh).

**Opmerking:** Als Adobe Photoshop of Photoshop Elements nog niet op uw computer is geïnstalleerd, installeer Photoshop Elements dan vanaf de cd-rom die bij de scanner is geleverd.

#### Windows

1 Plaats de cd-rom met scansoftware in de cd-rom- of dvd-lezer. Het installatieprogramma wordt automatisch gestart. Gebeurt dit niet, ga dan als volgt te werk:

- Windows XP: Klik op **Start**, klik op **Deze computer (My Computer)** en dubbelklik op **EPSON**.
- Windows 98, Me en 2000: Dubbelklik op **Deze computer (My Computer)** en dubbelklik op **EPSON**.

2 Klik op **Doorgaan** wanneer u een bericht ziet over het uitschakelen van uw antivirussoftware.

3 Kies de gewenste taal als u daarom wordt gevraagd.

4 Lees de licentieovereenkomst en klik op **Akkoord**.

5 Klik op **Installeren** in het installatievenster.

6 Installeer elk programma, waaronder ABBYY® FineReader® aan de hand van de instructies op het scherm. De installatie van EPSON Smart Panel verloopt in meerdere stappen.

7 Klik aan het eind van de installatie op **Afsluiten**.

Installeer LaserSoft SilverFast aan de hand van de instructies bij het programma. Volg vervolgens de instructies van deel 3 (hierna) om de scanner aan te sluiten.



#### Macintosh

**Opmerking:** Deze software kan niet overweg met het UNIX-bestandssysteem voor Mac OS X. Installeer de software daarom op een schijf of partitie waarop dit bestandssysteem niet wordt gebruikt.

1 Plaats de cd-rom met scansoftware in de cd-rom- of dvd-lezer. Het installatieprogramma wordt automatisch gestart. Gebeurt dit niet, dubbelklik dan op het cd-rompictogram **EPSON**.

2 Als u Mac OS X gebruikt: dubbelklik op de map **Mac OS X** in de map **EPSON** en dubbelklik vervolgens op het pictogram **EPSON**.

Als u Mac OS 8.6 tot 9.x gebruikt: dubbelklik op het pictogram **EPSON** in de map **EPSON**.

3 Klik op **Doorgaan** wanneer u een bericht ziet over het uitschakelen van uw antivirussoftware.

4 Kies de gewenste taal als u daarom wordt gevraagd.

5 Klik op **Akkoord** om door te gaan als u een licentieovereenkomst ziet.

6 Klik op **Installeren** in het installatievenster. Voer indien nodig uw naam en wachtwoord als beheerder in.

**Opmerking:** Wanneer u installeert onder Macintosh OS 8.6 tot 9.x kunt u worden gevraagd Carbon Library te updaten. Wanneer de installatie van Carbon Library is voltooid en u de computer opnieuw hebt gestart, dubbelklikt u op het pictogram **EPSON**. Klik vervolgens op **Installeren** om door te gaan met de installatie.

7 Installeer elk programma, waaronder ABBYY FineReader, aan de hand van de instructies op het scherm. De installatie van EPSON Smart Panel verloopt in meerdere stappen.

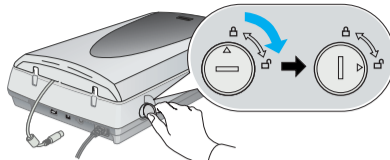
8 Klik aan het eind van de installatie op **Afsluiten**.

Installeer LaserSoft SilverFast aan de hand van de instructies bij het programma. Volg de onderstaande instructies om de scanner aan te sluiten. Start de computer vervolgens opnieuw om de scanner en software te activeren.

### 3 Sluit de scanner aan

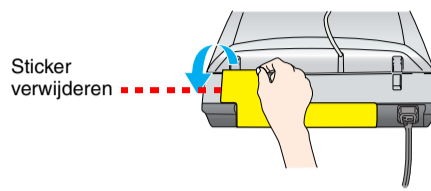
Na installatie van de software sluit u de scanner aan op de computer.

1 Verwijder de sticker van de transportvergrendeling. Draai de vergrendeling met een muntstuk een kwartslag naar rechts. Zo maakt u het loopstuk van de scanner vrij.



2 Verwijder de sticker van de achterzijde van de scanner.

3 Sluit de kabel van de ingebouwde filmadapter (deksel) aan.



4 Sluit de USB-kabel aan die bij de scanner is geleverd, of een apart verkrijgbare IEEE 1394-kabel (FireWire). **Sluit niet beide kabels tegelijk aan.**

**Bij gebruik van USB**

Steek de vierkante stekker van de USB-kabel in de USB-aansluiting op de scanner. Steek vervolgens de platte stekker van de kabel in een vrije USB-poort op de computer of hub.

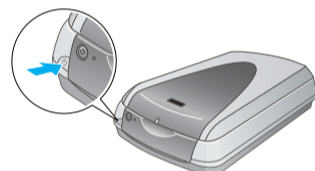
**Opmerking:** De mogelijkheid bestaat dat de scanner niet goed werkt, als u een USB-kabel gebruikt die niet door EPSON is geleverd of als u de scanner aansluit via meer dan één hub.

**Bij gebruik van IEEE 1394 (FireWire)**

Steek het ene uiteinde van de IEEE 1394-kabel (niet bijgeleverd) in de IEEE 1394-aansluiting op de scanner. Steek vervolgens het andere uiteinde in de IEEE 1394-poort (FireWire, iLink) op de computer.

5 Steek het netsnoer van de scanner in een stopcontact.

6 Zorg ervoor dat het deksel dicht is en druk op de aan-uitknop voor op de scanner om het apparaat aan te zetten.



De scanner gaat aan en het groene indicatielampje begint te knipperen. Wanneer de scanner gebruiksklaar is, stopt het groene lampje met knipperen (het blijft nu gewoon branden).

## Grondbeginselen van het scannen

Als u een foto wilt scannen, klap u het deksel omhoog en legt u de foto (met de fotozijde naar onder) op de glasplaat. Plaats de rechterbovenhoek van de foto in de rechterbovenhoek van de scanner.

Sluit het deksel.

U kunt nu scannen met behulp van EPSON Smart Panel door te drukken op de knop Start , maar u kunt ook EPSON Scan gebruiken. Raadpleeg bij problemen met het scannen de online-gebruikershandleiding van de scanner.



## Scannen met de knop Start

Druk op de knop Start op de scanner.

**Opmerking:** In Windows XP wordt een bericht weergegeven wanneer u voor het eerst op de knop Start drukt. Selecteer **EPSON Smart Panel**, klik op **Voor deze actie altijd dit programma gebruiken (Always use this program for this action)** en klik vervolgens op **OK**.

EPSON Smart Panel wordt geopend op uw computer.

Klik op een van de knoppen voor het type scan dat u wilt maken en volg verder de instructies op het scherm.



## Scannen met EPSON Scan

U kunt EPSON Scan starten vanuit Adobe Photoshop Elements en ieder ander programma dat voldoet aan de TWAIN-norm. U kunt EPSON Scan ook rechtstreeks starten op uw computer.

EPSON Scan heeft drie scanmodi:

- **Volautomatische modus**, waarmee de scaninstellingen automatisch worden geregeld.
- **Thuismodus** voor het scannen van films en voor meer controle over de scaninstellingen, waaronder Digital ICE.
- **Professionele modus** voor volledige controle over alle scaninstellingen.

## Foto's verbeteren

Met de functies Digital ICE en Kleur herstellen kunt u automatisch foto's verbeteren die verkleurd of vuil zijn of waarin krassen en vouwen zitten. Digital ICE en Kleur herstellen kunnen worden gebruikt voor foto's, negatieven en film.

1 Start EPSON Scan en activeer de thuismodus of professionele modus. U ziet het volgende dialoogvenster (of een venster dat hier sterk op lijkt).

2 Klik op de knop **Voorbeeldscan** onder in het dialoogvenster.

Uw foto wordt weergegeven in het Voorbeeldscan-venster.

3 Doe het volgende:

- Als u de thuismodus gebruikt, klikt u op de knop **Beeldaanpassingen**.
- Als u de professionele modus gebruikt, schuift u naar de onderzijde van het dialoogvenster.

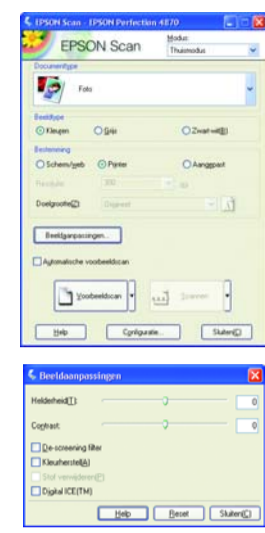
U ziet de diverse aanpassingsmogelijkheden.

4 Klik op de selectievakje **Digital ICE of Kleuren herstellen** in.

- Schakel **Digital ICE** in als de foto vies, gekrast, gevouwen of gescheurd is.
- Schakel **Kleuren herstellen** in als de foto verkleurd is.

5 Selecteer in het Voorbeeldscan-venster de miniatuur die u wilt scannen.

6 Klik op de knop **Scannen**.



## Film scannen

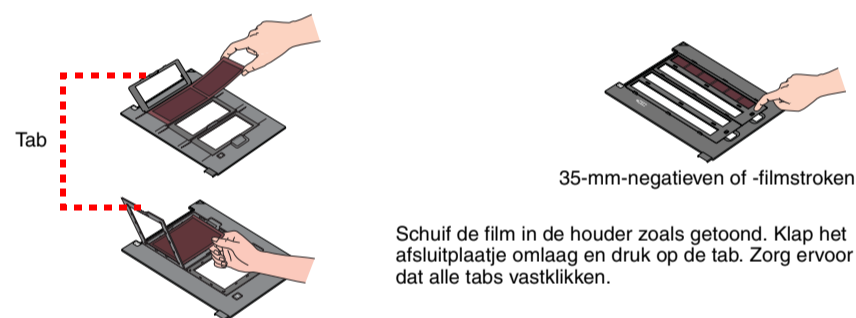
Het deksel van de scanner heeft een ingebouwde filmadapter. Als u films, negatieven of dia's wilt scannen, moet u de reflecterende mat uit het deksel verwijderen en de film in een houder plaatsen.

1 Zorg ervoor dat de transportvergrendeling ongedaan is gemaakt en dat de kabel van de filmadapter is aangesloten op de scanner. Als u de kabel nog moet aansluiten, moet u de scanner eerst uitzetten. Zet de scanner weer aan wanneer u de kabel hebt aangesloten.

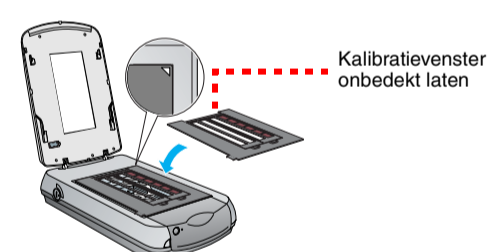
2 Klap het deksel helemaal omhoog. Schuif de reflecterende mat omhoog en haal de mat uit het deksel.

3 Volg de instructies voor het type film dat u wilt scannen:

- Als u films of negatieven scant, schuift u de film in de betreffende houder met de glanzende zijde naar beneden.

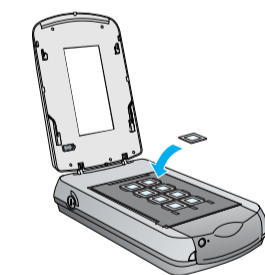


Plaats de filmhouder op de scanner zoals getoond. Zorg ervoor dat het witte driehoekje op de houder wijst naar de rechterbovenhoek van de scanner.



Kalibratievenster onbedekt laten

Als u dia's scant, plaatst u eerst de houder op de scanner. Vervolgens plaatst u de dia's in de houder.



4 Sluit het deksel.

5 Start EPSON Scan en selecteer het juiste Documenttype: Kleurennegatief, Zwart-witnegatief of Positief (voor dia's en transparanten).

6 Klik op de knop **Voorbeeldscan** onder in het dialoogvenster.

Uw foto wordt weergegeven in het Voorbeeldscan-venster.

7 Doe het volgende:

- Als u de thuismodus gebruikt, klikt u op de knop **Beeldaanpassingen**.
- Als u de professionele modus gebruikt, schuift u naar de onderzijde van het dialoogvenster.

U ziet de diverse aanpassingsmogelijkheden.

8 Doe het volgende:

- Schakel **Digital ICE** in als de film vies of gekrast is.
- Selecteer **Stof verwijderen** in plaats van **Digital ICE** als u zwart-witnegatieven of Kodachrome-film scant.
- Schakel **Kleuren herstellen** in als de opnamen verkleurd zijn. Deze optie wordt grys weergegeven en kan dus niet worden gebruikt als het Voorbeeldscan-venster niet wordt weergegeven.

9 Selecteer in het Voorbeeldscan-venster de miniatuur die u wilt scannen.

10 Klik op de knop **Scannen**.

**Opmerking:** Wanneer u films scant met Digital ICE, kan de scanner een klik laten horen. Dit is normaal.

## Problemen?

Controleer eerst het indicatielampje op de scanner.

	<b>Knippert groen</b>	Bezig met opwarmen of scannen.
	<b>Groen</b>	Klaar om te scannen.
	<b>Knippert rood</b>	Zorg ervoor dat beide transportvergrendelingen in de onvergrendelde stand staan. Start de computer opnieuw en zet de scanner uit en weer aan. Neem contact op met uw leverancier of EPSON als het rode lampje blijft knipperen.
	<b>Uit</b>	Controleer of de scanner op de computer is aangesloten en aanstaat.

Als uw probleem hier wordt genoemd, probeer dan deze suggesties.

**De wizard Nieuwe hardware gevonden (Found New Hardware) verschijnt.** Klik op **Annuleren (Cancel)** en voer de stappen uit bij "Installeer de software" op deze poster. Koppel de scanner los voordat u de software installeert.

**De scanner maakt een krakend geluid bij het aanzetten.** Zorg ervoor dat beide transportvergrendelingen in de onvergrendelde stand staan.

**U krijgt een melding over een HI-SPEED USB-apparaat in Windows XP.** Klik op x in de hoek van het berichtvenster om het te sluiten. Uw scanner werkt goed, maar niet op maximale snelheid.

**U krijgt een foutmelding wanneer u probeert te scannen of de scanner doet het niet.** Controleer of de scanner op de computer en het lichtnet is aangesloten en aanstaat. Zorg ervoor dat beide transportvergrendelingen in de onvergrendelde stand staan.

Verwijder de volgende programma's: ABBYY FineReader, EPSON Photo Print, EPSON Scan, EPSON Smart Panel en ScanToWeb. Verwijder de software met het onderdeel Software (Add/Remove Programs) van het Windows Configuratiescherm (Control Panel). Installeer de scansoftware vervolgens opnieuw aan de hand van de instructies op deze poster.

**U kunt geen negatieven of dia's scannen.** Zorg ervoor dat de kabel van de filmadapter (deksel) is aangesloten op de scanner (zie deel 3) en dat de reflecterende mat is verwijderd.

Probeer de thuismodus of professionele modus. Controleer of Documenttype of Filmtype overeenstemt met wat u wilt scannen: Kleurennegatief, Zwart-witnegatief of Positief (voor dia's en transparanten). Zorg ervoor dat beide transportvergrendelingen in de onvergrendelde stand staan. Zorg er ook voor dat de glasplaat schoon is en dat de filmhouder goed op de glasplaat ligt.

**De hoek van de foto wordt niet gescand.** Leg uw foto op een afstand van ten minste 1,5 mm van de boven- en rechterraand van de glasplaat.

Hier vindt u meer informatie:

- Dubbelklik op het pictogram *Perf4870 Gebruikershandleiding* op het bureaublad. (Plaats de cd-rom met scansoftware in de cd-rom- of dvd-lezer als u de handleiding niet hebt geïnstalleerd.) In het venster Aangepaste installatie selecteert u **Gebruikershandleiding voor de scanner** en vervolgens klikt u op **Installeren**. Microsoft® Internet Explorer of Netscape® Navigator (versies 5.0 of hoger) moet op uw computer zijn geïnstalleerd om de gebruikershandleiding te kunnen lezen.
- **Online-Help van Smart Panel en EPSON Scan:** klik in deze programma's op de knop Help die of het vraagteken dat in het venster zichtbaar is.

## Veiligheidsvoorschriften

Lees al deze veiligheidsvoorschriften en bewaar ze ter referentie. Volg alle op de scanner aangegeven waarschuwingen en aanwijzingen.

Plaats de scanner dusdanig dat de interfacekabel gemakkelijk op de computer kan worden aangesloten. Plaats of bewaar de scanner niet buiten en zorg ervoor dat het apparaat niet wordt blootgesteld aan vuil, stof, water of hittebronnen. Vermijd plaatsen die onderhevig zijn aan schokken, trillingen, hoge temperaturen of luchtvochtigheid, direct zonlicht, sterke lichtbronnen of snelle wisselingen in temperatuur of luchtvochtigheid. Werk niet met natte handen.

Plaats de scanner vlak bij een stopcontact waar de stekker van het netsnoer er gemakkelijk kan worden uitgetrokken.

Plaats voedingskabels zodanig dat geen slijtage, inkepingen, rafels, plooiën en knikken kunnen optreden. Gebruik alleen het type stroombron dat op de scanner is aangegeven.

Gebruik geen stopcontacten in hetzelfde circuit als fotokopieerapparaten, airconditioners of andere apparaten die regelmatig worden in- en uitgeschakeld.

Als u bij de scanner gebruikmaakt van een verlengsnoer, zorg er dan voor dat het totale amperage van de apparaten die via het verlengsnoer zijn aangesloten niet meer bedraagt dan het voor het verlengsnoer toegestane amperage. Zorg ook dat het totale amperage van alle apparaten die op het stopcontact zijn aangesloten niet meer bedraagt dan het voor het stopcontact toegestane amperage. Belast het stopcontact niet met meerdere apparaten.

Haal het netsnoer, de scanner of de opties nooit uit elkaar en probeer deze onderdelen nooit zelf te wijzigen of te repareren, tenzij dit uitdrukkelijk staat beschreven in de handleiding bij de scanner.

Plaats geen voorwerpen in een van de openingen, daar deze in aanraking kunnen komen met gevaarlijke punten waar spanning op staat of onderdelen kunnen uitschakelen. Denk aan het gevaar voor elektrische schokken. Laat altijd voldoende ruimte vrij achter de scanner voor de kabels en boven de scanner om het deksel helemaal open te kunnen zetten.

Koppel de scanner los en laat reparatie of onderhoud over aan erkend onderhoudspersoneel als het netsnoer of de stekker is beschadigd, vloeistof in de scanner is gekomen, de scanner is gevallen of de behuizing is beschadigd, de scanner niet normaal functioneert of duidelijk anders presteert dan normaal. (Wijzig geen instellingen waarvoor in de gebruiksaanwijzing geen instructies worden gegeven.)

Als u de scanner in Duitsland wilt gebruiken, let dan op het volgende: de installatie van het gebouw moet beschikken over een stroomonderbreker van 10 of 16 A om de scanner te beschermen tegen kortsluiting en stroompieken.

Alle rechten voorbehouden. Niets uit deze uitgave mag worden vervaelvuldigd, opgeslagen in een geautomatiseerd gegevensbestand of openbaar worden gemaakt, in enige vorm of op enige wijze, hetzij elektronisch, mechanisch, door fotokopieën, opnamen of op enige andere manier, zonder voorafgaande schriftelijke toestemming van Seiko Epson Corporation. De hierin beschreven informatie is alleen bedoeld voor gebruik bij deze EPSON-scanner. EPSON is niet verantwoordelijk voor het gebruik van deze informatie bij andere scanners. Seiko Epson Corporation noch zijn filialen kunnen door de koper van dit product of door derden verantwoordelijk worden gesteld voor schade, verlies of onkosten ontstaan als gevolg van: al dan niet foutief gebruik of misbruik van dit product of onbevoegde wijzigingen en herstellingen of (met uitzondering van de V.S.) het zich niet strikt houden aan de gebruiks- en onderhoudsvoorschriften van Seiko Epson Corporation. Seiko Epson Corporation kan niet verantwoordelijk worden gesteld voor schade of problemen voortvloeiende uit het gebruik van andere dan originele onderdelen of gebruiksgoederen kenbaar als Original EPSON Products of EPSON Approved Products by Seiko Epson Corporation. Seiko Epson Corporation kan niet verantwoordelijk worden gesteld voor schade voortvloeiende uit elektromagnetische storing die plaatsvindt door het gebruik van andere interfacekabels dan kenbaar als EPSON Approved Products by Seiko Epson Corporation. EPSON is een gedeponeerd handelsmerk van Seiko Epson Corporation. Microsoft en Windows zijn gedeponeerde handelsmerken van Microsoft Corporation. Macintosh is een gedeponeerd handelsmerk van Apple Computer, Inc. Digital ICE is een handelsmerk van Eastman Kodak Company. **Algemene kennisgeving:** andere productnamen vermeld in deze uitgave dienen uitsluitend als identificatie en kunnen handelsmerken zijn van hun respectieve eigenaars. EPSON wijst alle rechten op die merken uitdrukkelijk van de hand. Copyright © 2003 by Seiko Epson Corporation

