

EPSON

EPSON STYLUS™ PHOTO RX600

Instalación

4048679-00
XXX

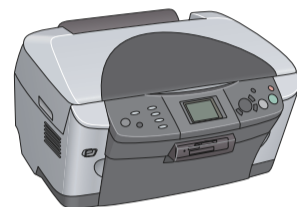
Precauciones y notas

! Las precauciones deben seguirse para evitar daños materiales en el equipo.

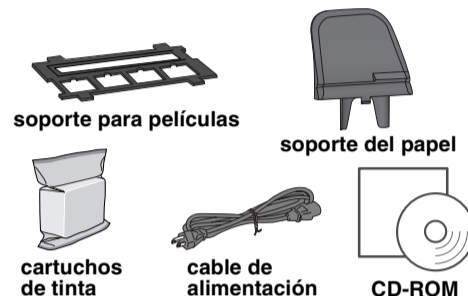
Las notas contienen información importante y sugerencias prácticas acerca del funcionamiento de este producto.

1 Desembalaje

Confirme que dispone de las piezas siguientes y que éstas no presentan ningún desperfecto.

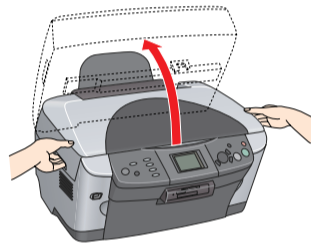
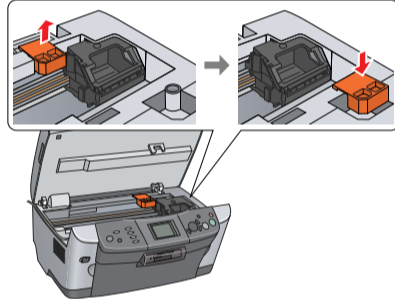


El contenido varía según los países. El cable de alimentación viene incorporado en algunos países.



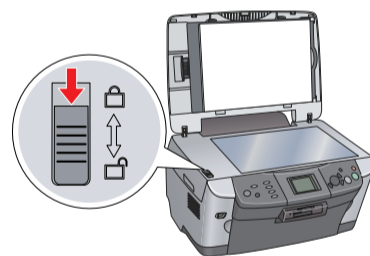
2 Retirar el material de protección

1. Abra la unidad del escáner.
2. Retire las cintas adhesivas y extraiga el material de protección. A continuación, colóquelos en un lugar seguro por si debe utilizarlos más adelante.



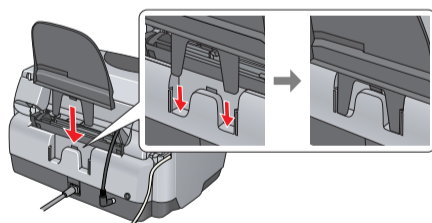
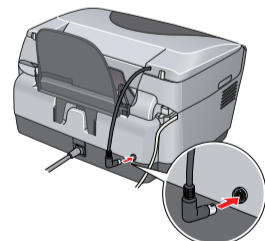
3 Desbloqueo

Abra la cubierta de documentos y mueva la palanca de bloqueo para transporte.



4 Montar las piezas

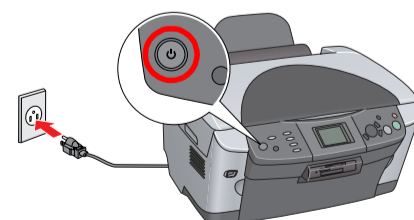
1. Instale el soporte del papel.
2. Conecte el cable de la cubierta de documentos al conector de interface de la TPU.



5 Conexión

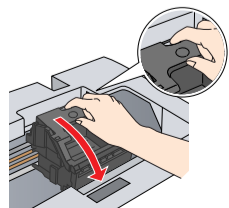
Conecte el cable de alimentación y pulse el botón de conexión para activar el equipo.

Nota: No conecte el equipo al ordenador antes del paso 10, o no podrá instalar el software.

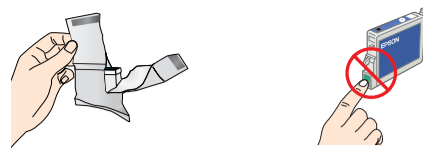


6 Instalar los cartuchos de tinta

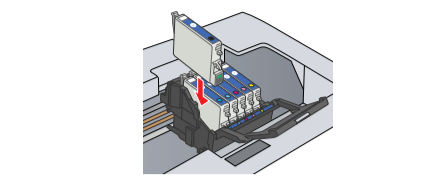
1. Abra la unidad del escáner.
2. Abra la cubierta del cartucho.



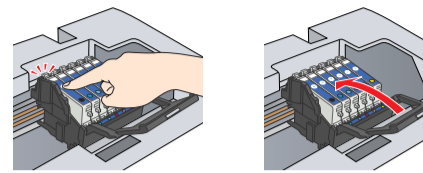
3. Extraiga un cartucho de tinta de su embalaje.



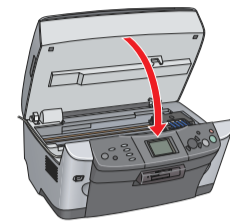
4. Coloque todos los cartuchos en sus soportes respectivos.



5. A continuación, presione el cartucho hacia abajo hasta que oiga el clic que indica que está encajado en su posición. Cierre la cubierta del cartucho.



6. Baje el escáner.

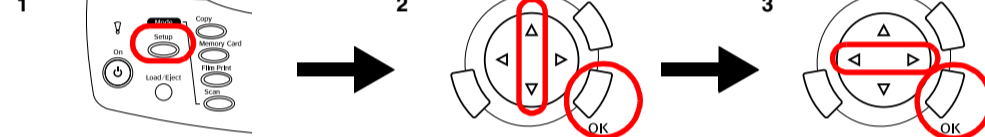


Comenzará la carga de la tinta, que tarda unos dos minutos. En la pantalla LCD se muestra el mensaje Carga inicial. Cargando. Espere por favor., y el equipo emite varios sonidos mecánicos. Es normal.

! **Precaución:**
No apague nunca el equipo durante la carga de tinta.
No coloque papel hasta que haya terminado la carga de la tinta.

7 Seleccionar un idioma

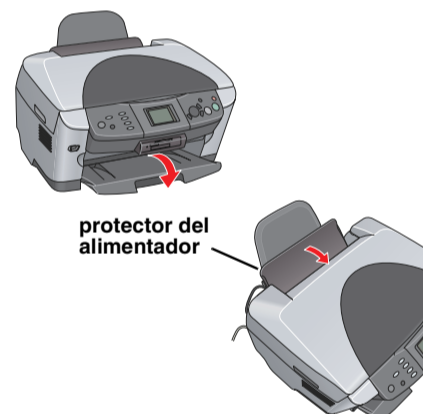
1. Pulse el botón **Configurar**.
2. Seleccione **Idioma** mediante los botones **▲/▼**; pulse el botón **Aceptar**.
3. Utilice los botones **◀/▶** para seleccionar un idioma y pulse el botón **Aceptar**.



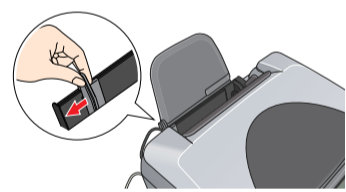
Las opciones de menú se mostrarán en el idioma elegido.

8 Cargar el papel

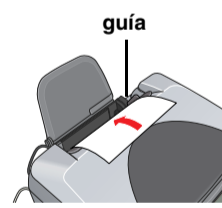
1. Abra la bandeja de salida.



2. Desplace el protector del alimentador hacia usted.



3. Sujetando la pestaña de bloqueo de la guía lateral, desplace la guía lateral.



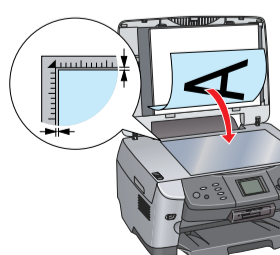
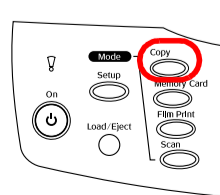
4. Coloque la pila de papel con la cara imprimible hacia abajo y junto a la guía del protector del alimentador.



Ya puede utilizar el equipo como un dispositivo autónomo. En la siguiente sección, se explica cómo realizar una copia de prueba. Si desea instalar software, consulte "Conexión al ordenador" en esta hoja.

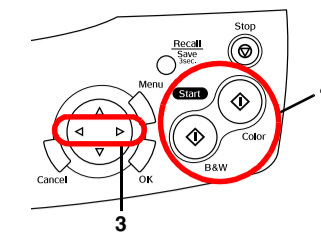
9 Cómo hacer copias

1. Coloque un documento encima de la superficie para documentos.
2. Pulse el botón **Copiar** para entrar en el modo Copia.



3. Pulse los botones **◀/▶** para configurar el número de copias.
4. Pulse el botón **ByN** (para copiar en escala de grises) o el botón **Color** (para realizar copias en color). El producto comenzará a copiar.

! **Precaución:** No abra el escáner durante el escaneado o la copia, ya que podría averiarse el equipo.



El equipo tiene diversas funciones de copia. Consulte "Funciones" en esta hoja o en el Manual de funcionamiento básico. Si desea utilizar el equipo con el ordenador, consulte el paso siguiente.

10 Conectar al ordenador

1. Pulse el botón de conexión para desactivar el equipo.
2. Conecte el cable USB al ordenador.

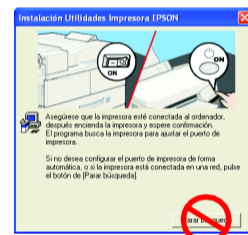
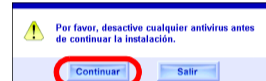


11 Instalar el software

Nota: Si el CD tiene la etiqueta "CD Multilingual", debe instalar primero el software English desde el CD English. A continuación, instale el añadido del idioma deseado desde el CD Multilingual.

En Windows

1. Compruebe que el equipo esté conectado y desactivado. A continuación, inserte el CD del software.
2. Desactive todos los programas antivirus y haga clic en **Continuar**.
3. Lea el acuerdo de licencia. Si está de acuerdo con sus cláusulas, haga clic en **Aceptar**.
4. Haga clic en **Instalar** y siga las instrucciones que aparezcan en la pantalla.
5. Cuando aparezca esta pantalla, active el equipo y espere a que desaparezca la pantalla. A continuación, siga las instrucciones que aparezcan en la pantalla. Tenga en cuenta que EPSON Smart Panel se instala en varias fases.

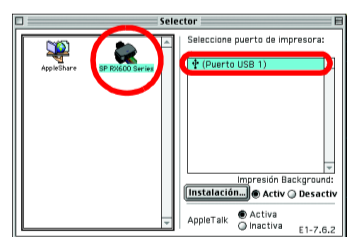


6. En la pantalla final, haga clic en **Salir** o en **Reiniciar ahora** y a continuación extraiga el CD-ROM.

Ahora, ya está preparado/a para escanear e imprimir. Encontrará las instrucciones en el Manual de referencia.

En Mac OS 8.6 hasta 9.X

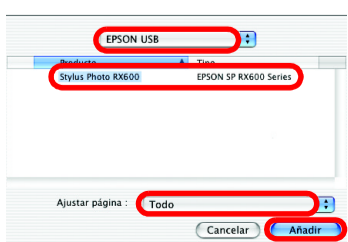
1. Compruebe que el equipo esté conectado y desactivado. A continuación, inserte el CD del software.
2. Haga doble clic en el icono del CD del software después de insertarlo.
3. Siga los pasos 2-6 de "Instalar el software para Windows".
4. Abra el Selector en el menú Apple.
5. Seleccione **SP RX600 Series** y su puerto USB. Cierre el Selector.



Ahora, ya está preparado/a para escanear e imprimir. Encontrará las instrucciones en el Manual de referencia.

En Mac OS X

1. Compruebe que el equipo esté conectado y desactivado. A continuación, inserte el CD del software.
- Nota:**
Este software no admite el sistema de archivos de UNIX (UFS) para Mac OS X. Instale el software en un disco o en una partición que no utilice UFS.
Este producto no es compatible con el entorno Clásico de Mac OS X.
2. Abra la carpeta de Mac OS X y haga doble clic en el icono del software después de insertarlo el CD del software.
3. Siga los pasos 2-6 de "Instalar el software para Windows".
4. Abra la carpeta Aplicaciones del disco duro, abra la carpeta Utilidades y haga doble clic en el icono **Centro de impresión**.
5. Haga clic en el icono **Añadir** del cuadro de diálogo Lista de impresoras.
6. Seleccione **USB EPSON**, haga clic en **Stylus Photo RX600**, y seleccione **Todo** en el menú emergente Ajustar página. Por último, haga clic en **Añadir**.
7. Compruebe que el cuadro de diálogo Lista impresoras contenga las opciones de impresora (tipo margen) y luego ciérralo.



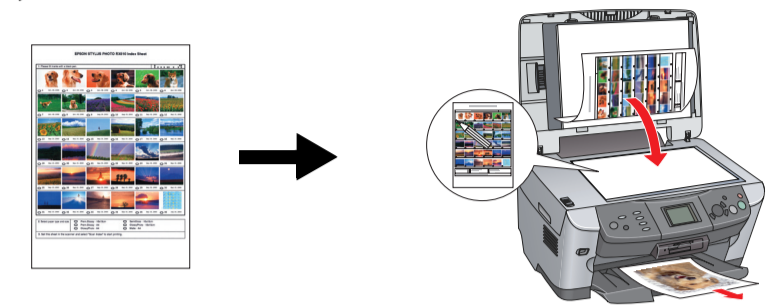
Ahora, ya está preparado/a para escanear e imprimir. Encontrará las instrucciones en el Manual de referencia.

Funciones

Este equipo le ofrece una gran variedad de funciones autónomas descritas en esta sección. Consulte el Manual de funcionamiento básico.

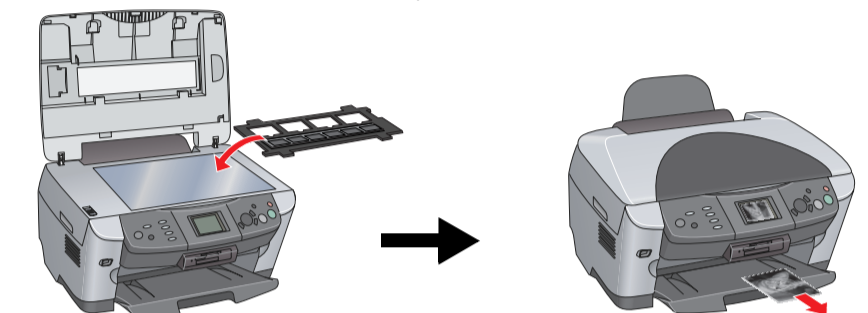
Imprimir con una hoja de índice

Es muy sencillo imprimir fotos directamente desde una tarjeta de memoria. Basta con llenar una hoja de índice como si fueran fotos reveladas.



Imprimir a partir de una película

Puede imprimir fotos directamente desde una película escaneándola y luego seleccionando los datos de la foto con el panel LCD.



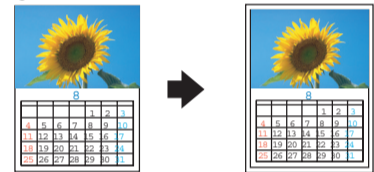
Copia

Hay varias opciones de copiado sin necesidad de conectarse a un ordenador.

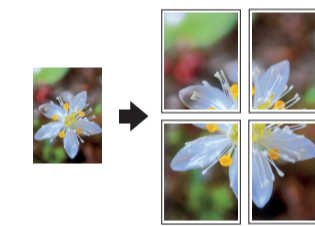
Sin márgenes



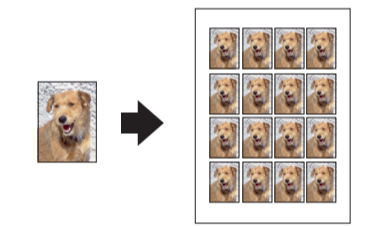
Margen pequeño



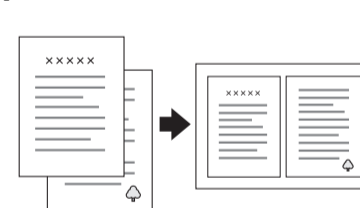
Póster



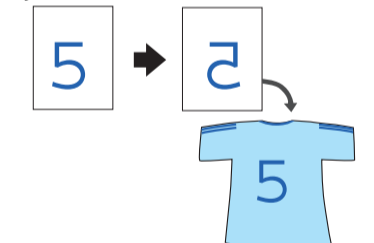
Repetir



2-up



Espejo



Utilizar tarjetas de memoria

La ranura para tarjetas de memoria integrada le permite hacer lo siguiente:
Imprimir directamente desde una tarjeta de memoria.
Escanear y guardar una imagen directamente en una tarjeta de memoria.
Transferir al ordenador los datos almacenados en una tarjeta de memoria. (Véase el Manual de referencia.)

Cómo obtener más información

Primeros pasos (manual en papel)

Índice	Primeros pasos para usar este producto en modo autónomo. Las instrucciones detalladas de funcionamiento se explican en el Manual de funcionamiento básico.
--------	--

Manual de referencia (en el ordenador)

Índice	Información básica acerca de la impresión y el escaneado, consejos de mantenimiento y solución de problemas, información de asistencia técnica y atención al cliente.
Cómo acceder	Haga doble clic en el icono Manual de referencia de ESPR600 del escritorio.

Manual de funcionamiento básico (en el ordenador)

Índice	Instrucciones para utilizar este producto como una copiadora, para cambiar los cartuchos de tinta y conocer el estado del producto. También se indica qué hacer en caso de posibles problemas y cómo ponerse en contacto con el servicio de atención al cliente.
Cómo acceder	Haga doble clic en el icono Manual de funcionamiento básico de ESPR600 del escritorio.