

EPSON

EPSON STYLUS™ PHOTO RX600

Installatie

4048680-00
XXX

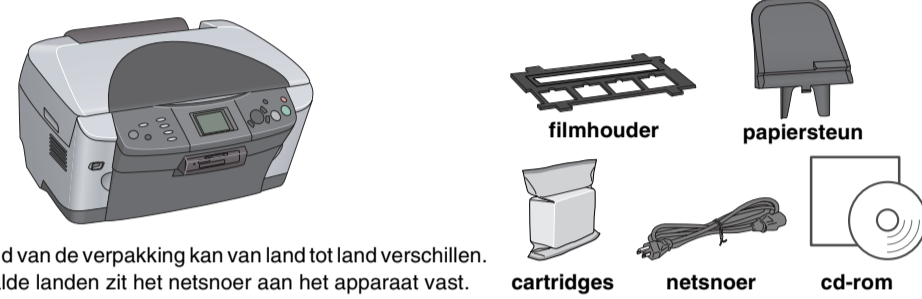
Voorzorgsmaatregelen en opmerkingen

! **Voorzorgsmaatregelen** worden aangegeven met "Let op"; u moet ze naleven om schade aan het apparaat te voorkomen.

Opmerkingen bevatten belangrijke informatie en nuttige tips voor het gebruik van dit apparaat.

1 Uitpakken

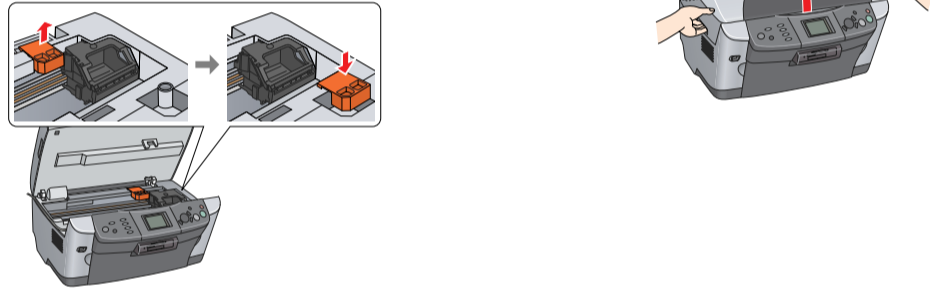
Controleer of de volgende onderdelen aanwezig zijn en niet zijn beschadigd.



De inhoud van de verpakking kan van land tot land verschillen. In bepaalde landen zit het netsnoer aan het apparaat vast.

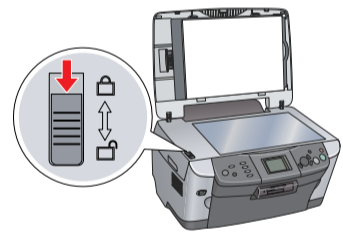
2 Beschermend materiaal verwijderen

1. Open de scannereenheid.
2. Verwijder alle tape en haal het beschermend materiaal uit het apparaat. Bewaar het om het later opnieuw te kunnen gebruiken.



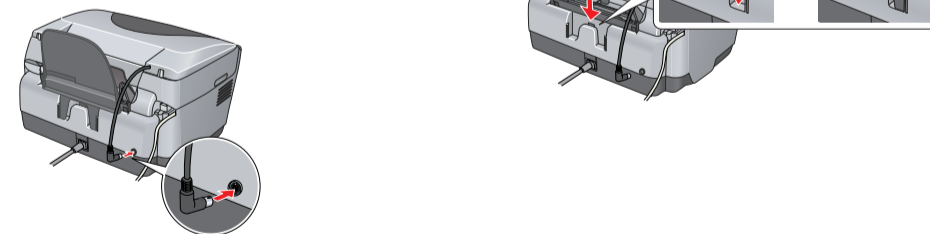
3 Ontgrendelen

Open het deksel en verschuif de transportvergrendeling.



4 Onderdelen bevestigen

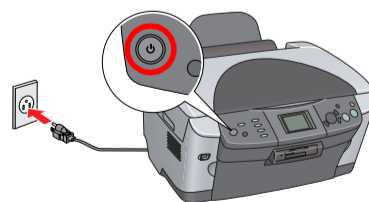
1. Monteer de papiersteun.
2. Sluit de kabel van het deksel aan op de interfaceconnector voor de transparanteneenheid.



5 Aanzetten

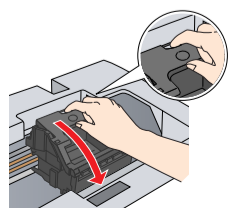
Steek het netsnoer in het stopcontact en druk op de Aan-knop om dit apparaat aan te zetten.

Opmerking: Sluit dit apparaat niet op de computer aan voordat u bij stap 10 bent, want anders mislukt de installatie van de software.

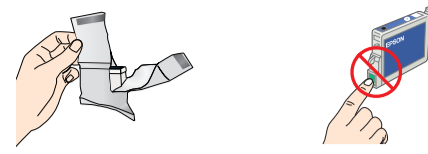


6 Cartridges installeren

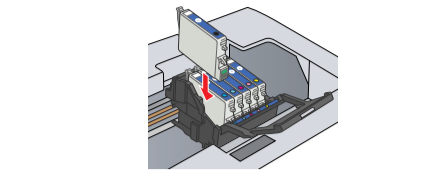
1. Open de scannereenheid.
2. Open de cartridgeklep.



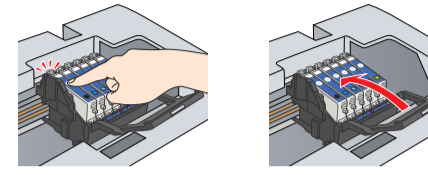
3. Haal een cartridge uit de verpakking.



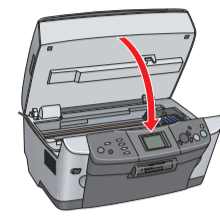
4. Steek elke cartridge in de houder.



5. Druk op de cartridge totdat deze vastklikt en sluit de cartridgeklep.



6. Breng de scannereenheid omlaag.

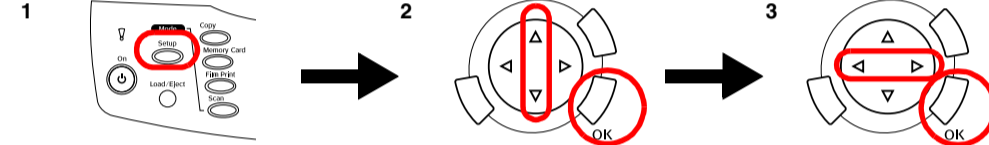


De inkt wordt geladen. Dit duurt ongeveer twee minuten. Eerste laden. Bezis met laden. Wacht even a.u.b. verschijnt in het display en het apparaat produceert verschillende mechanische geluiden. Dit is normaal.

- !** **Let op:**
- Zet het apparaat niet uit tijdens het laden van de inkt.
 - Plaats geen papier in de printer voordat het laden van de inkt voltooid is.

7 Een taal kiezen

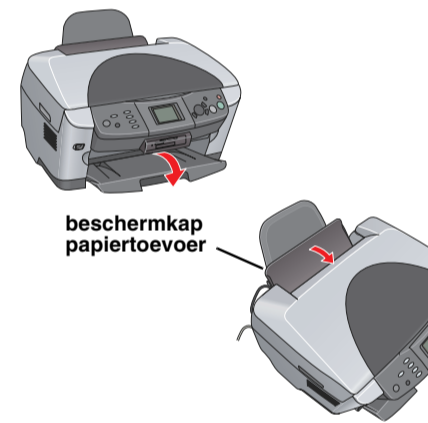
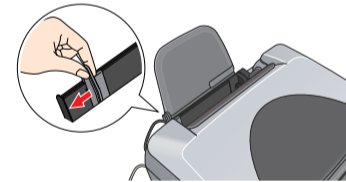
1. Druk op de knop **Setup**.
2. Selecteer **Taal** met de knoppen **▲/▼** en druk op de knop **OK**.
3. Selecteer de gewenste taal met de knoppen **◀▶** en druk op de knop **OK**.



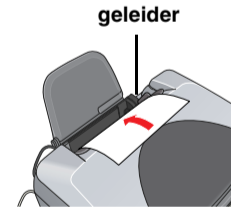
De menu's worden nu in de geselecteerde taal weergegeven.

8 Papier laden

1. Open de uitvoerlade.
2. Haal de beschermkap van de papertoevoer naar u toe.
3. Houd het vergrendelingsnokje van de zijgeleider ingedrukt en schuif de zijgeleider naar buiten.



4. Plaats de stapel papier met de afdrukkzijde naar onder tegen de geleider van de beschermkap.



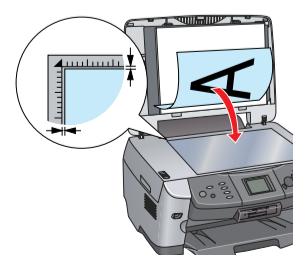
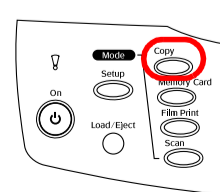
5. Plaats de stapel papier tegen de papiersteun en duw de beschermkap van de papertoevoer weer terug.



U kunt dit apparaat nu gebruiken zonder computer. Hierna verneemt u hoe u een proefkopie kunt maken. Zie "Aansluiten op de computer" op dit blad, als u de software wilt installeren.

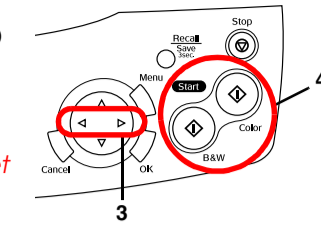
9 Kopiëren

1. Leg een document op de glasplaat.
2. Druk op de knop **Kopiëren** om de kopieermodus te activeren.



3. Stel het aantal kopieën in met de knoppen **◀▶**.
4. Druk op de knop **Z&W** (om in grijs tinten te kopiëren) of de knop **Kleur** (om in kleur te kopiëren). Het kopiëren begint.

! **Let op:** Maak de scannereenheid nooit open tijdens het scannen of kopiëren, want anders kan het apparaat beschadigd raken.



Dit apparaat heeft diverse kopieerfuncties. Zie "Functies" op dit blad of in de basishandleiding. Zie de volgende stap als u het apparaat wilt gebruiken in combinatie met de computer.

10 Aansluiten op de computer

1. Druk op de Aan-knop om het apparaat uit te zetten.
2. Sluit de USB-kabel aan op de computer.



11 Software installeren

Opmerking: Als uw cd-rom is voorzien van het opschrift "Multilingual CD", moet u eerst de Engelse software installeren vanaf de Engelse cd-rom. Vervolgens installeert u een extra module voor de gewenste taal vanaf de cd-rom waarop Multilingual CD staat.

Voor Windows

1. Zorg ervoor dat het apparaat is aangesloten en uitgeschakeld en plaats vervolgens de cd-rom met software in de cd-romlezer.
2. Schakel alle antivirusprogramma's uit en klik op **Doorgaan**.
3. Lees de licentieovereenkomst. Klik op **Akkoord** als u zich kunt vinden in de voorwaarden.
4. Klik op **Installeren** en volg verder de instructies op het scherm.
5. Wanneer u dit scherm ziet, zet u het apparaat aan en wacht tot het scherm verdwijnt. Volg vervolgens de instructies op het scherm. De installatie van EPSON Smart Panel verloopt in meerdere stappen.

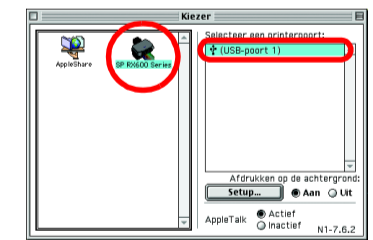


6. Klik in het laatste venster op **Afsluiten** of **Nu opnieuw starten** en verwijder de cd-rom. **U kunt nu scannen en afdrukken. Zie de gebruikershandleiding voor instructies.**

Voor Mac OS 8.6 tot 9.X

1. Zorg ervoor dat het apparaat is aangesloten en uitgeschakeld en plaats vervolgens de cd-rom met software in de cd-romlezer.
2. Dubbelklik op het pictogram op de cd-rom nadat u deze in de cd-romlezer hebt geplaatst.
3. Voer de instructies van stap 2 tot 6 van "Software installeren voor Windows" uit.
4. Open de **Kiezer** (Chooser) in het Apple-menu.
5. Selecteer **SP RX600 Series** en uw USB-poort en sluit de **Kiezer** (Chooser).

U kunt nu scannen en afdrukken. Zie de gebruikershandleiding voor instructies.

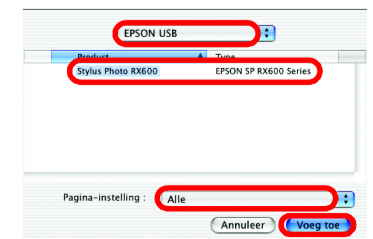


Voor Mac OS X

1. Zorg ervoor dat het apparaat is aangesloten en uitgeschakeld en plaats vervolgens de cd-rom met software in de cd-romlezer.
- Opmerking:**
 - Deze software kan niet overweg met het UNIX-bestandstelsel voor Mac OS X. Installeer de software daarom op een schijf of partitie waarop dit bestandstelsel niet wordt gebruikt.
 - Dit apparaat is niet geschikt voor de Classic-omgeving van Mac OS X.

2. Open de map **Mac OS X** en dubbelklik op het pictogram nadat u de cd-rom met software in de cd-romlezer hebt geplaatst.
3. Voer de instructies van stap 2 tot 6 van "Software installeren voor Windows" uit.
4. Open de programmamap op de vaste schijf en open de map met hulpprogramma's. Dubbelklik vervolgens op **Afdrukbeheer (Print Center)**.
5. Klik op **Voeg toe (Add)** in het dialoogvenster **Printers (Printer List)**.
6. Selecteer **EPSON USB**, klik op **Stylus Photo RX600** en selecteer **Alle** in het venstermenu **Pagina-instelling (Page Setup)**. Klik ten slotte op **Voeg toe (Add)**.
7. Zorg ervoor dat **Printers (Printer List)** de opties voor de printer (met margetype) bevat en sluit het venster **Printers (Printer List)**.

U kunt nu scannen en afdrukken. Zie de gebruikershandleiding voor instructies.

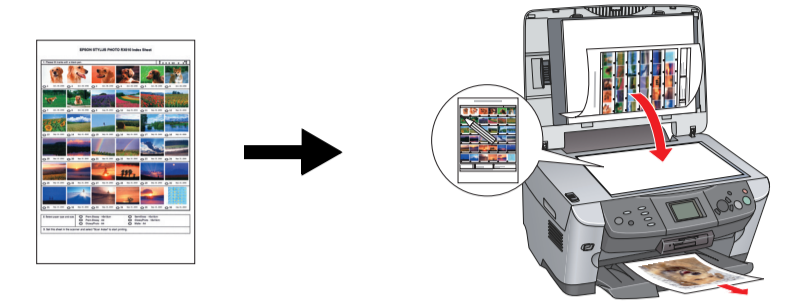


Functies

Dit apparaat kunt u ook los van de computer gebruiken. Dit wordt hier kort beschreven. Zie de basishandleiding voor meer informatie.

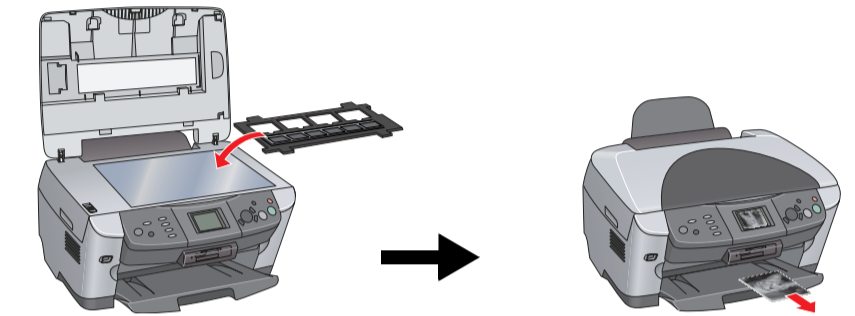
Afdrukken met behulp van een indexblad

U kunt op een gemakkelijke manier foto's rechtstreeks vanaf een geheugenkaart afdrukken. U doet dit door een indexblad in te vullen.



Afdrukken vanaf film

U kunt foto's rechtstreeks vanaf een film afdrukken door de film te scannen en de fotogegevens te selecteren via het display.



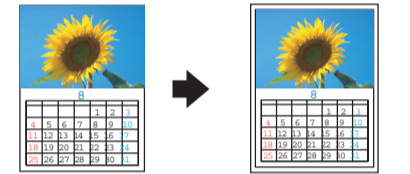
Kopiëren

U kunt op allerlei manieren kopiëren zonder dat u het apparaat hoeft aan te sluiten op een computer.

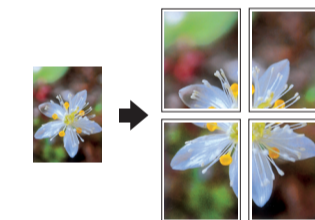
Geen marges



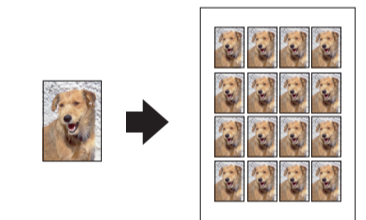
Smalle marges



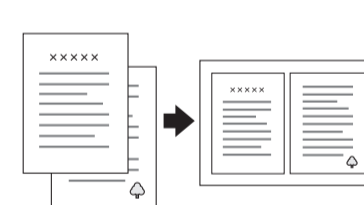
Poster



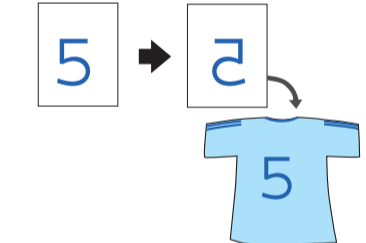
Herhaal



2-up



Spiegelen



Geheugenkaart gebruiken

Met de ingebouwde sleuf voor geheugenkaarten kunt u het volgende doen:

- Rechtstreeks vanaf een geheugenkaart afdrukken.
- Afbeeldingen scannen en rechtstreeks op een geheugenkaart opslaan.
- Gegevens van een geheugenkaart overbrengen naar de computer. (Zie de gebruikershandleiding.)

Meer informatie

Aan de slag (papieren handleiding)

Inhoud	Hier wordt in het kort beschreven hoe u dit apparaat los van een computer kunt gebruiken. Zie de basishandleiding voor een meer gedetailleerde gebruiksaanwijzing.
--------	--

Gebruikershandleiding (voor weergave op de computer)

Inhoud	Basisinformatie over het afdrukken en scannen, tips voor onderhoud en probleemoplossing, technische informatie en informatie over de klantenservice.
Openen	Dubbelklik op het pictogram EPSON RX600 Gebruikershandleiding op het bureaublad.

Basishandleiding (voor weergave op de computer)

Inhoud	Informatie over het gebruik van dit apparaat als kopieerapparaat, het verwisselen van cartridges en het controleren van de toestand van het apparaat. Tevens met tips over het oplossen van problemen en informatie over de klantenservice.
Openen	Dubbelklik op het pictogram EPSON RX600 Basishandleiding op het bureaublad.