

## Voor het gebruik van de on line-gebruikershandleiding

Volg deze stappen om de on line-gebruikershandleiding te openen.

1. Plaats de cd-rom met printersoftware in de cd-rom-lezer.
2. Windows: selecteer **Gebruikershandleiding** in het dialoogvenster van het installatieprogramma en klik op . Macintosh: dubbelklik op **Gebruikershandleiding**.



Als u de handleiding wilt bekijken vanaf cd-rom, klikt u op **Gebruikershandleiding weergeven**.

Als u de handleiding wilt installeren, klikt u op **Gebruikershandleiding installeren** en volgt u de instructies op het scherm. Wanneer de installatie voltooid is, staat in de map EPSON een pictogram **ES C40 Series of ES C20 Series Guide** (Windows) of een pictogram **Gebruikershandleiding weergeven** (Macintosh). Dubbelklik op dit pictogram om de handleiding te openen.

## Technische ondersteuning (website)

Voor Windows-gebruikers

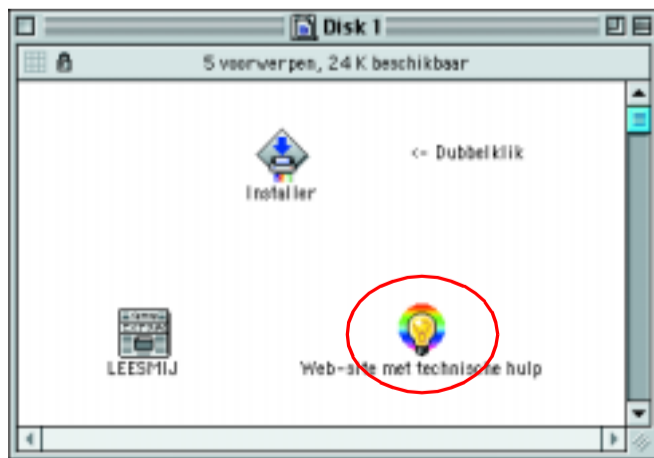
De Probleemoplossing en de EPSON-website voor technische ondersteuning bieden tips voor het oplossen van problemen bij het gebruik van de printer. U opent de Probleemoplossing of de website voor technische ondersteuning op een van de volgende manieren:

- Vanuit het menu Start van Windows  
Klik op **Start**, wijs naar **Programma's** en **EPSON** en klik vervolgens op **ES C40 Series Probleemoplossing** of **ES C20 Series Probleemoplossing**.
- Vanuit Status Monitor 3  
Klik op **Technische ondersteuning** in het dialoogvenster Status Monitor 3.
- Vanuit de printersoftware  
Klik op **Technische ondersteuning** op het tabblad Hoofdgroep van de printersoftware.

Meer informatie over de klantenservice in uw regio vindt u in de on line-gebruikershandleiding.

Voor Macintosh-gebruikers

De website van EPSON voor technische ondersteuning biedt hulp bij problemen die niet kunnen worden opgelost met de informatie in uw printerdocumentatie. Om naar deze website te gaan plaatst u de cd-rom in de cd-rom-lezer en dubbelklikt u op het pictogram Web-site met technische hulp in de map Printersoftware. Meer informatie over de klantenservice in uw regio vindt u in de on line-gebruikershandleiding.



## De printersoftware openen

De printersoftware bestaat uit een printerstuurprogramma en hulpprogramma's. In het printerstuurprogramma kunt u een groot aantal opties instellen om de beste resultaten te krijgen met uw printer. Met de printerhulpprogramma's kunt u de printer controleren en ervoor zorgen dat het apparaat optimaal blijft werken. Open de printersoftware zoals hierna wordt uitgelegd.

Voor Windows-gebruikers

Er zijn drie manieren om de printersoftware te openen.

Vanuit Windows-toepassingen

1. Klik in het menu **Bestand** van uw toepassing op **Afdrukken**. Het dialoogvenster Afdrukken wordt geopend.
2. Selecteer uw printer en open de printersoftware door op **Eigenschappen**, **Printer**, **Setup** of **Opties** te klikken. (Het is mogelijk dat u op een combinatie van deze knoppen moet klikken, afhankelijk van de toepassing die u gebruikt.)

**Opmerking:**

*Als u de printersoftware vanuit een Windows-toepassing opent, gelden de instellingen die u vastlegt uitsluitend voor de toepassing in kwestie.*

Vanuit het menu Start

1. Klik op **Start**, wijs naar **Instellingen** en klik vervolgens op **Printers**.
2. Selecteer uw printer en klik in het menu Bestand op **Eigenschappen**. Als u Windows 2000 gebruikt: selecteer uw printer en klik op **Voorkeursinstellingen voor afdrukken** in het menu **Bestand**.

Vanuit de taakbalk

1. Klik met de rechtermuisknop op het printerpictogram op de taakbalk.
2. Selecteer **Printerinstellingen**.

Voor Macintosh-gebruikers

U kunt de diverse dialoogvensters van de printersoftware als volgt openen.

Dialoogvenster	Hoe openen
Afdrukken	Klik in het menu Archief van uw toepassing op <b>Afdrukken</b> of klik in het dialoogvenster voor de pagina-instelling op <b>Opties</b> .
Pagina-instelling	Klik in het menu Archief van uw toepassing op <b>Pagina-instelling</b> .
Lay-out	Klik in het afdrukvenster op de pictogramknop  Lay-out.
Hulpprogramma	Klik in het afdrukvenster of het dialoogvenster voor de pagina-instelling op de pictogramknop  Hulpprogramma.

## Afdrukken op speciaal afdrukmateriaal

U kunt op veel verschillende soorten afdrukmateriaal afdrukken, waaronder inkjetpapier, glansfilm voor fotokwaliteit, fotopapier, transparanten, kaarten, stickervellen en enveloppen van uiteenlopend formaat.

- Lees voor gebruik eerst de aanwijzingen bij het specifieke afdrukmateriaal.



**Let op:**

*Gebruik bij deze printer geen reinigingsvellen die worden meegeleverd met speciaal afdrukmateriaal van EPSON. De reinigingsfunctie van deze vellen is overbodig bij dit type printer en de vellen kunnen vastlopen in de printer.*

- Plaats het afdrukmateriaal met de afdrukszijde naar boven in de papierlade. Op de verpakking van het materiaal wordt aangegeven welke kant de afdrukszijde is. Hoeveel u in de printer kunt doen, is afhankelijk van het afdrukmateriaal. Voor meer informatie over het gebruik van speciaal afdrukmateriaal, zie "Papierverwerking" in de on line-gebruikershandleiding.
- Zorg ervoor dat de stapel papier onder de aanduidingen aan de binnenzijde van de geleider blijft en dat de limiet (aangegeven door de pijl op de linkerzijde geleider) niet wordt overschreden.

## Cartridges vervangen

U kunt een cartridge vervangen met behulp van het hulpprogramma Status Monitor dat op uw computer is geïnstalleerd, of met het bedieningspaneel van de printer. Raadpleeg "De Status Monitor gebruiken" in de on line-gebruikershandleiding voor informatie over het vervangen van cartridges of het controleren van het inktniveau met behulp van het hulpprogramma Status Monitor. U kunt een cartridge vervangen met behulp van het bedieningspaneel van de printer, zoals hierna beschreven.

**Opmerking:**

- Als een van de cartridges leeg is, kunt u geen afdrukken meer maken, ook niet wanneer de andere cartridge nog inkt bevat. Vervang de lege cartridge voordat u gaat afdrukken.
- Naast de inkt die wordt gebruikt tijdens het afdrukken van documenten, wordt er ook inkt gebruikt tijdens het reinigen van de inktkop en tijdens de zelfreinigingsprocedure die wordt uitgevoerd wanneer de printer wordt aangezet en tijdens het laden van de inkt wanneer een nieuwe cartridge in de printer wordt geplaatst.

1. Controleer of de printer aanstaat en niet bezig is met afdrukken. Open vervolgens de printerkap.
2. Druk op de onderhoudsknop . De printkop beweegt naar de positie waarin de cartridge kan worden vervangen. Wanneer beide cartridges leeg zijn, gaat de houder eerst naar de positie voor het vervangen van de zwarte cartridge. Nadat u de zwarte cartridge hebt vervangen, drukt u opnieuw op de onderhoudsknop om de kleurencartridge in de juiste positie te brengen.



**Let op:**

*Verplaats de printkop niet met de hand. Hierdoor kan de printer worden beschadigd. Gebruik altijd de onderhoudsknop om de printkop te verplaatsen.*

3. Plaats de nieuwe cartridges zoals uitgelegd op de andere zijde van dit blad, bij "3. Installeer de cartridges".

## Bedieningspaneel

Knop	Functie
	Hiermee zet u de printer aan en uit. U zet de printer uit door de Aan-/uit-knop  ingedrukt te houden tot het lampje uitgaat.
	Hiermee kunt u papier laden of uitnemen als u de knop indrukt en binnen drie seconden weer loslaat. Hiermee wordt het afdrukken hervat als u op de knop drukt na het bijvullen van papier.

Raadpleeg voor meer informatie de on line-gebruikershandleiding.

## Foutindicators

De meest voorkomende problemen kunt u identificeren aan de hand van de lampjes op het bedieningspaneel van de printer. Aan de hand van de onderstaande tabel kunt u nagaan wat een bepaald patroon betekent en zo achterhalen wat het probleem is. Vervolgens voert u de voorgestelde oplossingen uit.

Lampjes	Probleem en oplossing
	<b>Papier op</b> Er is geen papier in de printer geladen. Raadpleeg EPSON Status Monitor 3* of EPSON StatusMonitor*. Laad papier in de papierlade en druk vervolgens op de onderhoudsknop . De printer gaat door met afdrukken en het lampje gaat uit.
	<b>Vastgelopen papier</b> Het papier is vastgelopen in de printer. Raadpleeg EPSON Status Monitor 3* of EPSON StatusMonitor*. Druk op de onderhoudsknop  om het vastgelopen papier uit de printer te voeren. Als het papier vast blijft zitten, opent u de printerkap en verwijert u al het papier, inclusief eventuele afgescheurde stukjes, uit de printer. Laad het papier vervolgens opnieuw in de papierlade en druk op de onderhoudsknop  om het afdrukken te hervatten.
	<b>Inkt bijna op</b> De zwarte cartridge of kleurencartridge is bijna leeg. Schaf een nieuwe zwarte cartridge en kleurencartridge aan. Om te bepalen welke cartridge bijna leeg is, controleert u het inktniveau via EPSON Status Monitor 3* of EPSON StatusMonitor*.
	<b>Inkt op</b> De zwarte cartridge of kleurencartridge is leeg of niet geïnstalleerd. Vervang de zwarte cartridge en kleurencartridge door een nieuwe. Om te bepalen welke cartridge leeg is, controleert u het inktniveau via EPSON Status Monitor 3* of EPSON StatusMonitor*.
	<b>Teruglooppfout</b> De printkop is tijdens het teruglopen klemgeraakt door vastgelopen papier of ander materiaal en kan niet terugkeren naar de uitgangpositie. Zet de printer uit**. Open de printerkap en verwijder al het papier met de hand uit de papierbaan. Zet de printer vervolgens weer aan. Neem contact op met uw leverancier als dit het probleem niet oplost.
	<b>Onbekende printerfout</b> Er heeft zich een onbekende printerfout voorgedaan. Zet de printer uit** en neem contact op met uw leverancier.

● = aan, ○ = uit, = knippert

\* EPSON Status Monitor 3 is voor Windows; EPSON StatusMonitor is voor Macintosh.

\*\* U zet de printer uit door de Aan-/uit-knop ingedrukt te houden tot het lampje uitgaat.

## Veiligheidsvoorschriften

Lees alle instructies hierna goed door voordat u de printer installeert en in gebruik neemt.

Een plaats kiezen voor de printer

- Vermijd plaatsen met sterke temperatuurschommelingen of vochtige plaatsen. Houd de printer ook uit de buurt van direct zonlicht, sterk licht of warmtebronnen.
- Vermijd plaatsen die onderhevig zijn aan schokken en trillingen, of waar het stoffig is.
- Laat rondom de printer voldoende ruimte vrij voor een goede ventilatie.
- Zet de printer in de buurt van een wandstopcontact waar u de stekker gemakkelijk uit het stopcontact kunt halen.
- Plaats de printer op een vlakke, stabiele ondergrond die groter is dan de printer. De printer werkt niet goed als hij scheef staat.

Een stopcontact kiezen

- Gebruik alleen de netspanning die staat vermeld op het etiket op de printer.
- Gebruik geen beschadigd of gerafeld netsnoer.
- Als u een verlengsnoer gebruikt voor de printer, mag de totale stroombelasting in ampère van alle aangesloten apparaten niet hoger zijn dan de maximale belasting voor het verlengsnoer. Zorg er bovendien voor dat het totaal van de ampèrewaarden van alle apparaten die zijn aangesloten op het wandstopcontact niet hoger is dan de maximumwaarde die is toegestaan voor het stopcontact.
- Als u de printer in Duitsland gebruikt, moet u rekening houden met het volgende: de installatie van het gebouw moet beschikken over een stroomonderbreker van 10/16 A om de printer te beschermen tegen kortsluiting en stroompieken.

De cartridges vervangen

- Maak de verpakking van de cartridges niet open tot vlak vóór de installatie.
- Houd cartridges buiten het bereik van kinderen. Zorg ervoor dat kinderen niet uit de cartridges drinken of op een andere wijze in aanraking komen met de cartridges.
- Wees voorzichtig met gebruikte cartridges. Er kan inkt rond de inkttoevoer kleven. Als u inkt op uw huid krijgt, wast u de plek grondig met water en zeep. Als u inkt in uw ogen krijgt, moet u uw ogen onmiddellijk uitspoelen met water. Raadpleeg onmiddellijk een arts als u ondanks grondig spoelen problemen krijgt met uw ogen of nog steeds ongemak ondervindt.
- Schud cartridges niet. Dit kan lekken veroorzaken.
- Verwijder de gele beschermstrook voordat u de cartridges installeert, anders worden de cartridges onbruikbaar.
- Laat het blauwe gedeelte van de beschermstrook op de bovenzijde van de cartridges zitten.
- Laat ook de beschermstrook aan de onderkant van de cartridges zitten.

De printer gebruiken

- Steek uw hand niet in de printer en raak de cartridges niet aan tijdens het afdrukken.
- De openingen in de printerbehuizing mogen niet worden geblokkeerd of afgedekt.
- Probeer de printer niet zelf te repareren.
- Haal in de volgende gevallen de stekker uit het stopcontact en doe een beroep op een onderhoudstechnicus:  
Als het netsnoer of de stekker beschadigd is, als er vloeistof in de printer is gekomen, als de printer is gevallen of als de behuizing beschadigd is, als de printer niet normaal werkt of als er een duidelijke wijziging in de prestaties optreedt.
- Steek geen voorwerpen door de openingen in de printerbehuizing.
- Mors geen vloeistoffen op de printer.