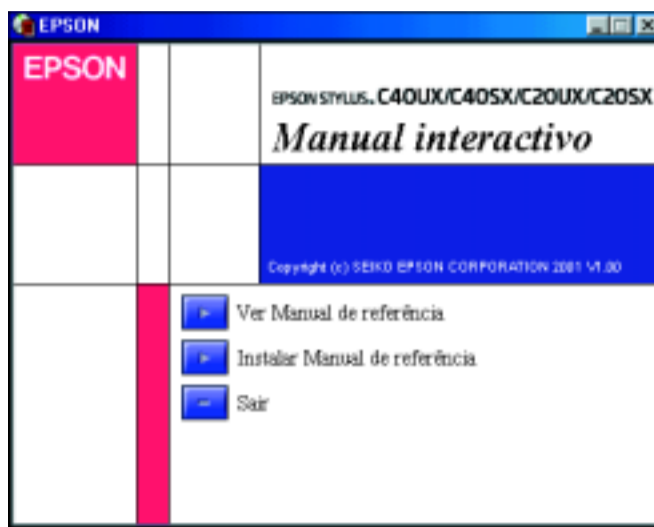


## Utilizar o Guia do Utilizador interactivo

Efectue os procedimentos apresentados em seguida para aceder ao *Guia do Utilizador* interactivo.

1. Insira o CD que contém o software da impressora no respectivo leitor.
2. No Windows, seleccione **Manual do utilizador** na caixa Programa de instalação e faça clique em . No Macintosh, faça duplo clique em **Manual do utilizador**.



Para ver o manual a partir do CD, faça clique em **Ver Manual de referência**. Para instalar o manual, faça clique em **Instalar Manual de referência** e siga as instruções apresentadas no ecrã. Quando a instalação estiver completa, aparece o ícone **Guia ES C40** ou **Guia ES C20** (Windows) ou o ícone **Guia do Utilizador** (Macintosh) na pasta EPSON. Faça clique duas vezes no ícone para abrir o manual.

## Site Web de Assistência Técnica

### Utilizadores de Windows

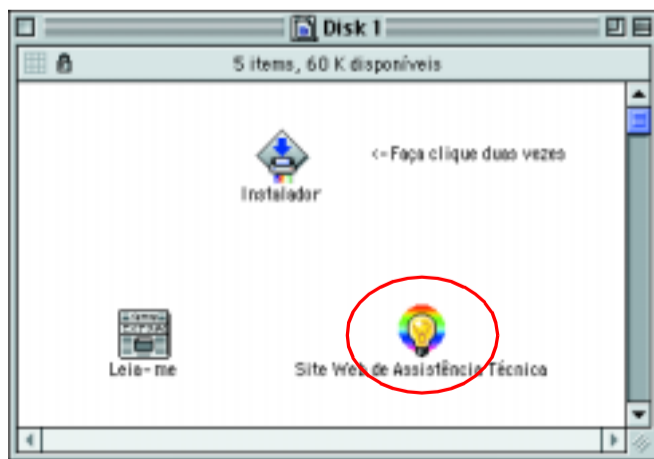
A resolução de problemas e o site Web de Assistência técnica da EPSON fornecem sugestões para o ajudar a resolver qualquer problema que possa encontrar durante a utilização da impressora. Aceda à Resolução de problemas ou à Assistência técnica de uma das seguintes formas:

- Menu Iniciar do Windows  
Faça clique em **Iniciar**, seleccione **Programas e EPSON e**, em seguida, faça clique em **Resolução de problemas ES C40** ou **Resolução de problemas ES C40**.
- No Status Monitor 3  
Faça clique em **Assistência técnica** na caixa de diálogo Status Monitor 3.
- No software da impressora  
Faça clique em **Assistência técnica** no menu Principal do software da impressora.

Para mais informações sobre os serviços de assistência técnica disponíveis, consulte o *Guia do Utilizador* interactivo.

### Utilizadores de Macintosh

O site Web de Assistência técnica da EPSON ajuda a resolver os problemas que não podem ser solucionados com as informações da resolução de problemas fornecidas com documentação da impressora. Para aceder à assistência técnica, introduza o CD na unidade de CD-ROM e faça clique duas vezes no ícone Site Web de Assistência Técnica na janela do controlador da impressora. Para mais informações sobre os serviços de assistência técnica disponíveis na sua área, consulte o *Guia do Utilizador* interactivo.



## Aceder ao software da impressora

O software da impressora inclui o controlador da impressora e os utilitários. O controlador da impressora permite seleccionar várias definições para obter os melhores resultados de impressão. Os utilitários da impressora ajudam a verificar a impressora e a mantê-la nas melhores condições de funcionamento. Aceda ao software da impressora da forma apresentada em seguida.

### Utilizadores de Windows

Existem três formas de aceder ao software da impressora.

#### Aplicações do Windows

1. No menu **Ficheiro** da aplicação, faça clique em **Imprimir**. Aparecerá a caixa de diálogo Imprimir.
2. Seleccione a impressora e faça clique em **Propriedades, Impressora, Configurar** ou **Opções** para aceder ao software da impressora. (Dependendo da aplicação, pode necessitar de fazer clique numa combinação destas teclas.)

#### Nota:

Quando aceder ao software da impressora a partir de uma aplicação Windows, as definições efectuadas só se aplicam à aplicação utilizada.

#### Menu Iniciar do Windows

1. Faça clique em **Iniciar**, seleccione **Definições e**, em seguida, faça clique em **Impressoras**.
2. Seleccione a impressora e faça clique em **Propriedades** no menu **Ficheiro**. Se utilizar o Windows 2000, seleccione a impressora e faça clique em **Preferências de impressão** no menu **Ficheiro**.

#### Na barra de tarefas

1. Faça clique com a tecla direita do rato no ícone da impressora na barra de tarefas.
2. Seleccione **Definições da impressora**.

### Utilizadores de Macintosh

Pode aceder às várias caixas de diálogo do software da impressora da forma indicada em seguida.

Caixa de diálogo	Como aceder
Imprimir	Faça clique em <b>Imprimir</b> no menu Ficheiro da aplicação ou em <b>Opções</b> na caixa de diálogo Configurar página.
Configurar página	Faça clique em <b>Configurar página</b> no menu Ficheiro da aplicação.
Esquema	Faça clique no ícone  Esquema na caixa de diálogo Imprimir.
Utilitário	Faça clique no ícone  Utilitários na caixa de diálogo Imprimir ou Configurar página.

## Imprimir em papel especial

Pode imprimir numa vasta gama de papel especial, incluindo papel para jacto de tinta, película brilhante de qualidade fotográfica, papel fotográfico, transparências, cartões, autocolantes e vários tipos de envelopes.

- Leia primeiro as instruções existentes na embalagem do papel.



**Importante:**  
As folhas de limpeza fornecida com os papéis especiais EPSON não devem ser utilizadas nesta impressora. A função de limpeza executada por estas folhas não é necessária neste tipo de impressora e as folhas podem encravar a impressora.

- Coloque a face do papel a ser impressa virada para cima no alimentador. Consulte as instruções fornecidas com o papel para determinar a face a ser impressa. A capacidade de carregamento depende do papel. Para mais informações sobre a utilização de papel especial, consulte a secção "Manuseamento de papel" no *Guia do Utilizador* Interactivo.
- Verifique se a pilha de papel encaixa nas patilhas existentes nas guias de margens e não excede o limite indicado pela seta na guia da margem esquerda.

## Substituir tinteiros

Pode substituir um tinteiro através do utilitário Status Monitor instalado no computador ou através do painel de controlo da impressora. Para substituir um tinteiro ou verificar os níveis de tinta através do utilitário Status Monitor, consulte "Utilizar o Status Monitor" no *Guia do Utilizador* Interactivo. Para substituir um tinteiro através do painel de controlo da impressora, efectue os procedimentos descritos nesta secção.

#### Nota:

- Não pode continuar a imprimir com um tinteiro vazio mesmo se o outro tinteiro ainda contiver tinta. Antes de imprimir, substitua o tinteiro vazio.
- Além da tinta utilizada durante a impressão do documento, a impressora consome tinta durante a operação de limpeza da cabeça de impressão, o ciclo de limpeza automático executado quando liga a impressora e o carregamento de tinta quando instala o tinteiro na impressora.

1. Certifique-se de que a impressora está ligada, mas que não está a imprimir. Em seguida, abra a tampa da impressora.
2. Pressione o botão de manutenção . A cabeça de impressão vai para a posição de substituição de tinteiros. Quando os dois tinteiros não tiverem tinta, o tinteiro desloca-se primeiro para a posição de substituição do tinteiro preto. Pressione novamente o botão de manutenção depois de substituir o tinteiro da tinta preta para mudar para a posição de substituição do tinteiro da tinta de cor.



**Importante:**  
Não desloque a cabeça de impressão com as mãos porque pode danificar a impressora. Pressione sempre o botão de manutenção para a mover.

3. Instale os tinteiros novos como é explicado no verso desta folha na secção "3. Instalar os tinteiros".

## Painel de Controlo

Botão	Função
	Liga e desliga a impressora. Para desligar a impressora, mantenha pressionado o botão de funcionamento  até apagar o indicador luminoso.
	Alimenta e ejecta papel se pressionar e libertar o botão durante três segundos. Retoma a impressão se pressionar depois de um erro de falta de papel.

Para mais informações, consulte o *Guia do Utilizador*.

## Indicadores de erro

Pode identificar os problemas mais vulgares na impressora através dos indicadores do painel de controlo da impressora. Utilize a tabela de indicadores seguinte para diagnosticar o problema e, em seguida, execute as soluções apresentadas.

Indicadores luminosos	Problema e Solução	
●	<b>Sem papel</b>	Não há papel na impressora.
	Verifique o EPSON Status Monitor 3* ou o EPSON StatusMonitor*. Coloque papel no alimentador e, em seguida, pressione o botão de manutenção . A impressora retoma a impressão e os indicadores apagam.	
●	<b>Encravamento de papel</b>	O papel encravou na impressora.
	Verifique o EPSON Status Monitor 3* ou o EPSON StatusMonitor*. Pressione o botão de manutenção  para ejectar o papel encravado. Se o erro não desaparecer, abra a tampa da impressora e remova o papel, incluindo qualquer papel rasgado. Em seguida, volte a colocar o papel no alimentador e pressione o botão de manutenção  para retomar a impressão.	
○	<b>Pouca tinta</b>	O tinteiro da tinta preta ou de cor está quase vazio.
	Adquira um tinteiro de tinta preta ou de cor de substituição. Para ver se o tinteiro está quase vazio, verifique o nível de tinta através do EPSON Status Monitor 3* ou do EPSON StatusMonitor*.	
●	<b>Sem tinta</b>	O tinteiro da tinta preta ou de cor está vazio ou não está instalado.
	Substitua o tinteiro de tinta preta ou de cor por um novo. Para mais informações, consulte, "Substituir um tinteiro". Para ver se o tinteiro está quase vazio, verifique o nível de tinta através do EPSON Status Monitor 3* ou do EPSON StatusMonitor*.	
○ ●	<b>Erro do carreto</b>	O carreto da cabeça de impressão está obstruído devido a papel encravado ou outro material estranho e não pode voltar à posição inicial.
	Desligue a impressora**. Abra a tampa da impressora e remova o papel manualmente da trajectória do papel. Em seguida, volte a ligar a impressora. Se não conseguir resolver o problema, ligue para a Linha Azul da EPSON Portugal (808 2000 15).	
○ ○	<b>Erro de impressora desconhecido</b>	Ocorreu um erro de impressora desconhecido.
	Desligue a impressora** e ligue para a Linha Azul da EPSON Portugal (808 2000 15).	

● = Acesso, ○ = apagado, ○ = Intermitente

\* EPSON Status Monitor 3 é referente ao Windows; EPSON StatusMonitor é referente a Macintosh.

\*\* Para desligar a impressora, mantenha pressionado o botão de funcionamento até apagar o indicador luminoso.

## Instruções de segurança

Leia todas as instruções desta secção quando configurar e utilizar a impressora.

### Quando escolher um local para a impressora

- Evite colocar a impressora em locais sujeitos a variações bruscas de temperatura e humidade. Mantenha também a impressora afastada da luz solar directa, luzes intensas ou fontes de calor.
- Evite colocar a impressora em locais sujeitos a choques e vibrações.
- Deixe espaço suficiente à volta da impressora para uma ventilação adequada.
- Coloque a impressora junto a uma tomada de parede onde seja fácil retirar a ficha.
- Coloque a impressora sobre uma superfície plana, estável ampla. A impressora não funcionará correctamente se estiver inclinada.

### Quando seleccionar uma fonte de alimentação

- Utilize apenas o tipo de fonte de energia indicado na etiqueta da impressora.
- Não utilize um cabo danificado ou que apresente desgaste.
- Se utilizar uma extensão com a impressora, certifique-se de que a soma total da amperagem dos dispositivos ligados à extensão não excede a amperagem total da própria extensão cabo. Certifique-se também de que a amperagem total de todos os dispositivos ligados à tomada de parede não excede a amperagem da tomada.
- Se quiser utilizar a impressora na Alemanha, a instalação eléctrica do edifício tem de estar protegida com um disjuntor de 10 ou 16 A para proteger esta impressora de curto-circuitos e sobrecargas.

### Quando manusear tinteiros

- AO tinteiro deve ser instalado imediatamente após ser retirado da embalagem.
- Mantenha os tinteiros fora do alcance das crianças. Não permita que estas manuseiem ou ingiram o seu conteúdo.
- Tenha cuidado quando manusear tinteiros usados porque pode haver alguma tinta à volta da porta de fornecimento de tinta. Se a tinta se derramar na pele, lave a área com água e sabão. Se a tinta entrar em contacto com os olhos, lave-os imediatamente com água. Se os problemas de visão ou o desconforto persistirem após a lavagem, consulte um médico imediatamente.
- Não agite o tinteiro porque a tinta poderá verter.
- Tem de remover a fita adesiva amarela dos tinteiros antes de os instalar. Caso contrário, não poderá utilizá-los.
- Não remova a etiqueta azul que cobre o topo do tinteiro.
- Não remova a fita adesiva que se encontra na parte inferior do tinteiro.

### Quando utilizar a impressora

- Não coloque as mãos no interior da impressora nem toque nos tinteiros durante a impressão.
- Não bloqueie nem tape as aberturas existentes na caixa exterior da impressora.
- Não tente reparar a impressora.
- Desligue a impressora e recorra aos serviços de um técnico qualificado nas seguintes condições:  
Se a ficha ou o cabo de corrente estiver danificado; se algum líquido se tiver infiltrado na impressora; se a impressora cair ou a caixa estiver danificada; se a impressora não funcionar correctamente ou apresentar uma diminuição de rendimento notória.
- Não introduza objectos nas ranhuras existentes na caixa exterior da impressora.
- Tenha cuidado para não derramar líquidos sobre a impressora.