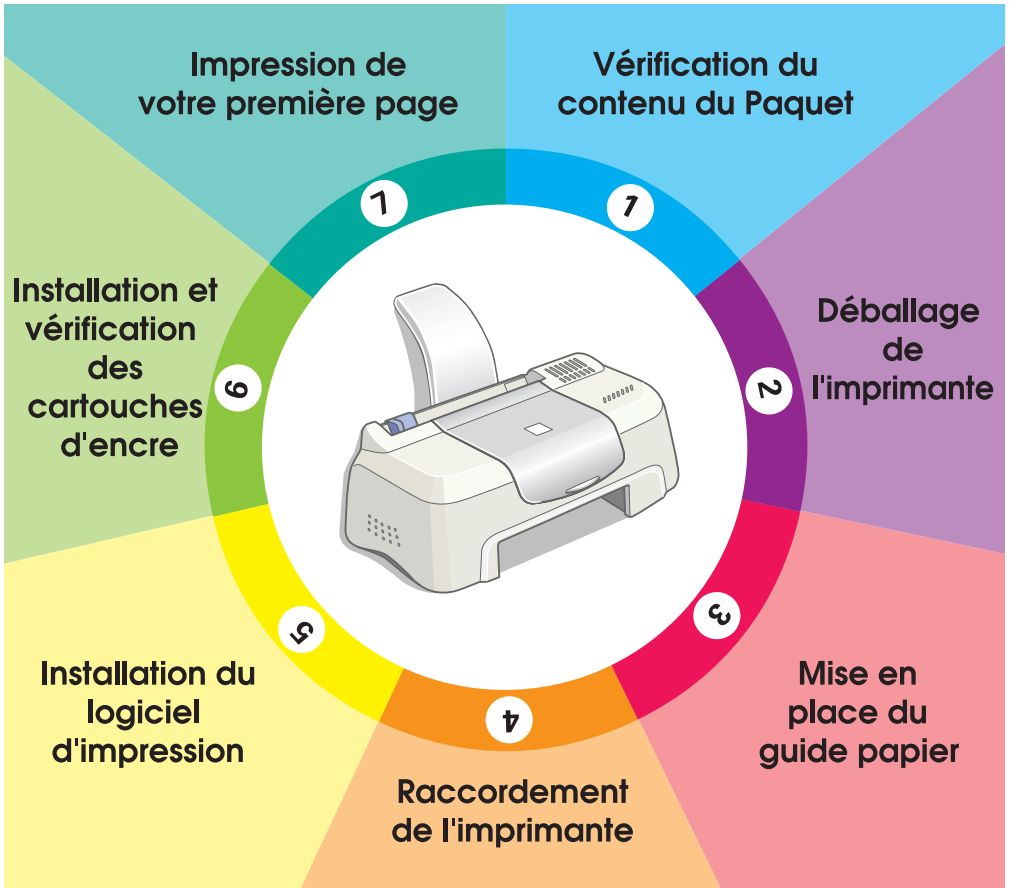


EPSON

Imprimante jet d'encre couleur

EPSON STYLUS™ COLOR 480



Le Guide d'installation

1

Vérification du contenu du paquet



Guide papier

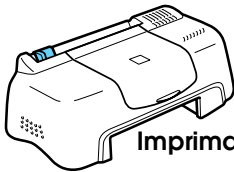


CD-ROM du logiciel
d'impression et du
guide de référence



Boîte de cartouches
d'encre

(contient la cartouche
d'encre noire et la
cartouche d'encre couleur)



Imprimante



Manuels papier



Cordon
d'alimentation*

* Dans certains pays, le
cordon d'alimentation est
fixé à l'imprimante.

Le contenu du paquet peut varier selon les pays.

Pour vous permettre d'imprimer tout de suite, des cartouches d'encre Noir et Couleur sont fournies avec votre imprimante. Afin d'assurer une qualité d'impression optimale, un peu d'encre est utilisée lors de la configuration initiale et de la procédure de contrôle. Cela affecte uniquement ce jeu de cartouches et ne se produira pas lors du prochain changement de cartouches.

Veillez noter : l'utilisation des consommables d'origine EPSON est recommandée pour assurer en continu une bonne qualité d'impression et un fonctionnement sans souci.

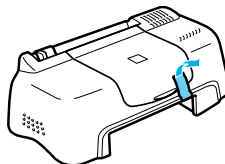
Suivez les étapes 1 à 5 de ce manuel pour installer le logiciel d'impression. Une fois son installation terminée, suivez les messages apparaissant à l'écran et passez à l'étape 6. Pour vérifier que votre imprimante fonctionne correctement, passez à l'étape 7 dès qu'un message vous informe que l'installation est terminée.

2

Déballage de l'imprimante

Retirez toutes les bandes adhésives et matériaux de protection fixés à l'imprimante.

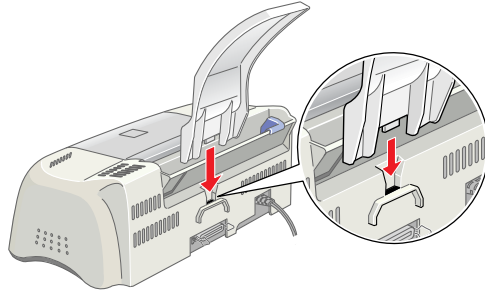
* Toutes les bandes adhésives utilisées ne sont pas nécessairement représentées sur la figure.



3

Mise en place du guide papier

Introduisez le guide papier dans les encoches situées à l'arrière de l'imprimante et placez celle-ci sur une surface plane et stable. Laissez suffisamment de place devant l'imprimante pour que le papier puisse être éjecté sans problème.



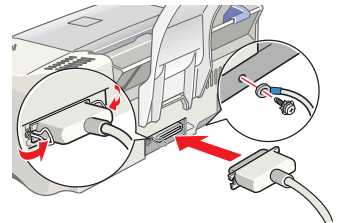
4

Raccordement de l'imprimante

L'imprimante se raccorde à votre ordinateur par l'intermédiaire d'une interface parallèle blindée à paires torsadées. Assurez-vous que le câble parallèle prend en charge la communication bidirectionnelle, faute de quoi l'imprimante ne pourrait pas fonctionner. Selon votre situation géographique, vous devrez éventuellement vous procurer le câble approprié. Pour avoir plus de détails, reportez-vous à la section " Options et consommables " du *Guide de l'utilisateur*.

Effectuez les opérations suivantes pour raccorder l'imprimante à votre PC.

1. Assurez-vous que l'ordinateur est hors tension et que l'imprimante est débranchée.
2. Insérez le connecteur du câble à fond dans le connecteur d'interface de l'imprimante. Verrouillez le connecteur des deux côtés à l'aide des clips métalliques. Si le câble est équipé d'un conducteur de terre, reliez-le au connecteur de terre situé sous le connecteur d'interface.



3. Insérez l'autre extrémité du câble dans l'interface parallèle de l'ordinateur. Si le câble est pourvu d'un conducteur de terre côté ordinateur, reliez-le au connecteur de terre situé à l'arrière de l'ordinateur.

Installation du logiciel d'impression


Une fois que l'imprimante est raccordée à votre ordinateur, vous devez installer le logiciel fourni sur le CD-ROM intitulé " Logiciel d'impression pour EPSON Stylus COLOR 480 " livré avec votre imprimante.

Si vous souhaitez créer une version sur disquette du logiciel d'impression du CD-ROM, vous pouvez utiliser l'utilitaire de création de disquette présent sur le CD-ROM.

Remarque :

- ❑ Avec Windows 2000, suivez à la lettre les étapes ci-dessous, faute de quoi le pilote universel de Microsoft risque d'être installé à la place. Pour vérifier si le pilote universel a été installé, cliquez avec le bouton droit n'importe où dans la fenêtre du pilote d'imprimante puis cliquez sur A propos de dans la liste qui s'affiche. Si un écran contenant les mots Pilote d'imprimante Unidrv s'affiche, effectuez les opérations ci-dessous pour réinstaller le pilote.
- ❑ Si la boîte de dialogue Signature numérique non trouvée s'affiche au cours du processus d'installation, cliquez sur Oui. Si vous cliquez sur NON, vous devrez réinstaller le logiciel d'impression comme indiqué ci-dessous.

Effectuez les opérations suivantes pour installer votre logiciel d'impression.

1. Vérifiez que l'imprimante est débranchée.
2. Mettez votre ordinateur sous tension et lancez Windows. Si la boîte de dialogue Nouveau matériel détecté ou un autre Assistant s'affiche, cliquez sur Annuler.
3. Insérez dans son lecteur le CD-ROM du logiciel d'impression livré avec l'imprimante. La boîte de dialogue du programme d'installation s'affiche. Si ce n'est pas le cas, double-cliquez sur l'icône Poste de travail. Cliquez sur l'icône du CD-ROM, puis sélectionnez la commande Ouvrir dans le menu Fichier. Ensuite, double-cliquez sur Epsetup.exe (si vous effectuez l'installation à partir d'une disquette, insérez-la dans le lecteur et double-cliquez sur l'icône Poste de travail, puis sur l'icône du lecteur de disquette et enfin sur Setup.exe).
4. Sélectionnez Installation du pilote d'impression et des utilitaires, puis cliquez sur . Cliquez ensuite sur OK dans la boîte de dialogue qui s'affiche pour lancer l'installation du logiciel d'impression.
5. Suivez les instructions qui s'affichent à l'écran pour brancher le cordon d'alimentation dans une prise électrique correctement mise à la terre.

Avant de brancher le cordon, vérifiez la plaque signalétique à l'arrière de l'imprimante pour vous assurer que la tension requise correspond bien à celle délivrée par la prise électrique que vous comptez utiliser. Vérifiez également que votre câble d'alimentation est adapté à votre source d'alimentation.





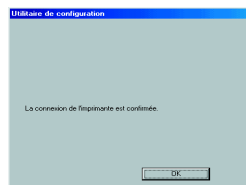
Important :

Il n'est pas possible de modifier la tension de l'imprimante. Si la tension requise pour l'imprimante ne correspond pas à la tension délivrée au niveau de la prise, contactez votre distributeur. Ne branchez pas le cordon d'alimentation.

Remarque :

Si le cordon d'alimentation n'est pas fixé à l'imprimante, branchez-le dans la prise de courant alternatif située à l'arrière de l'imprimante.

6. Une fois le cordon branché, l'utilitaire d'installation se lance automatiquement. Si un message vous invite à redémarrer votre ordinateur, suivez les instructions.



Installation et vérification des cartouches d'encre

Lorsque l'installation du logiciel d'impression est terminée, l'utilitaire d'installation se lance automatiquement. Cet utilitaire vous guide tout au long du processus d'installation des cartouches d'encre puis imprime les motifs de vérification des buses et d'alignement de la tête d'impression pour contrôler que votre imprimante fonctionne correctement. Suivez les messages qui s'affichent. Lorsqu'un message vous informe que l'installation de la cartouche d'encre est terminée, cliquez sur OK et passez à l'étape [7](#).

Remarque :

- ❑ Une fois que le processus d'installation est terminé, une icône en forme d'imprimante s'affiche dans la barre des tâches de Windows. Pour avoir plus de détails sur l'utilisation de cette icône, reportez-vous à la section " Préférences de contrôle " de votre Guide de référence en ligne.
- ❑ Si vous n'avez pas utilisé l'utilitaire d'installation pour installer les cartouches d'encre, utilisez EPSON Status Monitor 3 pour le faire. Pour accéder à EPSON Status Monitor 3, cliquez avec le bouton droit sur l'icône de l'imprimante dans la barre des tâches, et choisissez EPSON Stylus COLOR 480. Cliquez ensuite sur le bouton Comment faire.

Installation des cartouches d'encre

Veillez tenir compte des informations suivantes lors de l'installation des cartouches d'encre.



Attention :

Les cartouches d'encre sont indépendantes. Dans des conditions normales, l'encre ne doit pas fuir d'une cartouche. Si vous avez de l'encre sur les mains, lavez-les à l'eau et au savon. En cas de contact avec les yeux, rincez-les abondamment à l'eau claire.



Important :

- Avant d'installer les cartouches, vous devez retirer la bande de scellement jaune, faute de quoi les cartouches seraient inutilisables.
- Ne retirez pas la partie bleue de la bande de scellement des cartouches, faute de quoi elles pourraient se colmater et empêcher toute impression.
- Ne retirez pas les bandes de scellement de la base des cartouches, faute de quoi des fuites d'encre se produiraient.
- Une fois les cartouches installées, ne relevez plus leur levier jusqu'à ce que vous les changiez de nouveau, afin de ne pas les rendre inutilisables.
- Ne déplacez pas la tête d'impression à la main pour ne pas risquer d'endommager l'imprimante.

Remarque :

- Retirez les cartouches de leur emballage juste avant de les installer afin d'éviter que l'encre ne sèche.
- Installez les deux cartouches d'encre. Si l'une des cartouches n'est pas installée, l'imprimante ne fonctionnera pas.

Contrôle de l'imprimante

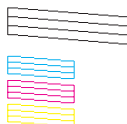
Après l'installation des cartouches d'encre, l'utilitaire d'installation vous guide tout au long du processus de vérification des buses et d'alignement de la tête d'impression. Suivez les messages qui s'affichent.

Vérification des buses

Un motif de test va être imprimé pour vous permettre de vérifier si les buses ne sont pas obstruées.

Voici des échantillons d'impression.

Échantillon satisfaisant



La tête d'impression a besoin d'être nettoyée



Si le résultat n'est pas satisfaisant, passez à la section suivante " Alignement des têtes d'impression ".

Si l'impression de la page de vérification des buses n'est pas satisfaisante (par exemple s'il manque des segments de ligne), cliquez sur Nettoyer pour nettoyer les têtes d'impression.

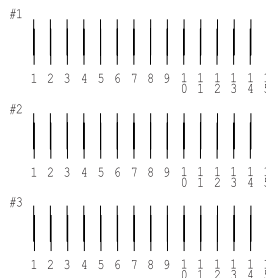
Si la qualité d'impression ne s'est pas améliorée après avoir répété quatre ou cinq fois les procédures de vérification et de nettoyage des buses, contactez votre distributeur.

Alignement des têtes d'impression

Des motifs de test vont être imprimés pour vous permettre de vérifier si la tête d'impression est bien alignée.

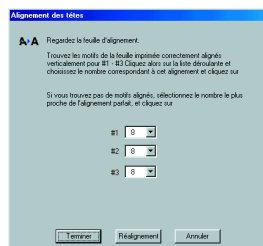
Voici des échantillons d'impression.

Pour chacun des motifs de la feuille de test imprimée, choisissez la ligne verticale la mieux alignée. Pour chacun des motifs, sélectionnez le numéro de ligne correspondant dans la liste déroulante appropriée de la boîte de dialogue Alignement des têtes d'impression, puis cliquez sur Terminer pour que les nouveaux paramètres prennent effet.



Remarque :

Si vous ne trouvez aucune ligne correctement alignée, sélectionnez le numéro de celle dont l'alignement est le meilleur et cliquez sur Réalignement. La feuille de test d'alignement sera réimprimée.



Impression de votre première page

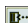
Après avoir vérifié que votre imprimante fonctionne correctement, vous êtes prêt à imprimer votre première page. Pour vous familiariser avec le logiciel d'impression, nous vous conseillons d'imprimer l'un des fichiers d'exemples fournis. Pour cela, effectuez les opérations énumérées dans cette section.

Si vous préférez plutôt imprimer un document personnel, ouvrez-le dans votre application, puis passez à l'étape 4 dans la section appropriée ci-dessous, en effectuant les modifications adéquates.

Remarque :

- ❑ Reportez-vous au manuel de votre logiciel pour avoir plus de détails sur l'utilisation de ce dernier.
- ❑ Selon le type de document que vous imprimez et le type de papier que vous utilisez, les réglages peuvent être différents de ceux décrits dans cette section.

Effectuez les opérations suivantes pour imprimer le fichier exemple.

1. Vérifiez que du papier ordinaire de format A4 ou Letter est chargé dans l'imprimante.
2. Insérez le CD-ROM du pilote d'imprimante. Si la boîte de dialogue du programme d'installation s'affiche, cliquez sur  Quitter.
3. Double-cliquez sur l'icône Poste de travail. Cliquez avec le bouton droit sur l'icône du CD-ROM puis cliquez sur Ouvrir.
4. Double-cliquez sur le fichier sample.bmp pour l'ouvrir.
5. Pour modifier les paramètres du pilote d'imprimante, ouvrez le menu Fichier et cliquez sur Imprimer. Une boîte de dialogue Impression semblable à celle représentée ci-dessous s'ouvre (cet exemple provient de Paint).
6. Vérifiez que EPSON Stylus COLOR 480 est sélectionné dans la liste déroulante Nom, puis cliquez sur Propriétés. Le pilote d'imprimante s'ouvre.
7. Cliquez sur l'onglet Principal, puis cliquez n'importe où dans la liste déroulante Support et sélectionnez Papier ordinaire.



Remarque :

Le pilote d'imprimante vous propose une large gamme de paramètres pour obtenir les meilleurs résultats. Pour avoir plus de détails, reportez-vous à votre Guide de référence en ligne.

8. Cliquez sur Fermer, Imprimer ou OK pour imprimer. Vous pourrez avoir besoin de cliquer sur une combinaison de ces boutons.

Pendant l'impression, la barre de progression EPSON s'affiche en indiquant l'avancement de l'impression et l'état de votre imprimante.

Le processus d'installation de cette imprimante est maintenant terminé.

Reportez-vous au *Guide de l'utilisateur* lorsque vous souhaitez obtenir des informations sur le fonctionnement quotidien de l'imprimante. Reportez-vous au *Guide de référence* fourni sur le CD-ROM du logiciel d'impression pour obtenir des informations détaillées sur les paramètres du pilote d'imprimante, sur l'impression sur des papiers spéciaux et sur le dépannage.