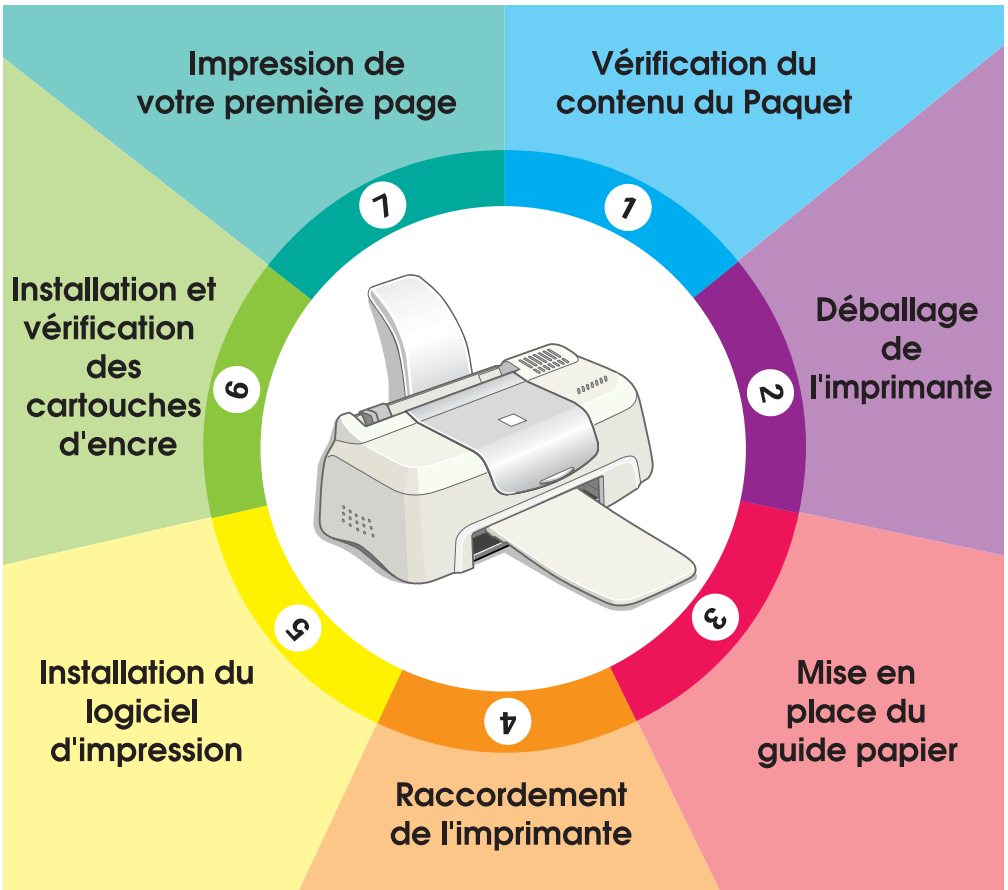


# EPSON

Imprimante jet d'encre couleur

## EPSON STYLUS™ COLOR 580



# Le Guide d'installation

# 1

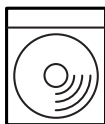
## Vérification du contenu du Paquet



Guide papier



Plateau de sortie

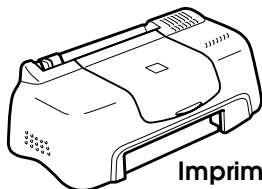


CD-ROM du logiciel d'impression et du guide de référence



Boîte de cartouches d'encre

(contient la cartouche d'encre noire et la cartouche d'encre couleur)



Imprimante



Guide de l'utilisateur



Guide d'installation

Manuels papier



Cordon d'alimentation\*

\* Dans certains pays, le cordon d'alimentation est fixé à l'imprimante.

Le contenu du carton peut varier selon les pays.

Pour vous permettre d'imprimer tout de suite, des cartouches d'encre noire et couleur sont fournies avec votre imprimante. Afin d'assurer une qualité d'impression optimale, un peu d'encre est utilisée lors de la configuration initiale et de la procédure de contrôle. Cela affecte uniquement ce jeu de cartouches et ne se produira pas lors du prochain changement de cartouches.

**Veillez noter :** l'utilisation des consommables d'origine EPSON est recommandée pour assurer en continu une bonne qualité d'impression et un fonctionnement sans souci.

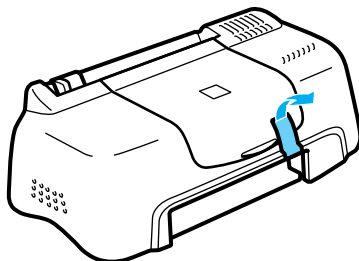
Suivez les instructions des sections **1** à **5** de ce manuel pour installer le logiciel d'impression. Passez ensuite à la section **6** pour installer les cartouches d'encre. Pour vérifier que votre imprimante fonctionne correctement, passez à la section **7** dès qu'un message vous informe que l'installation est terminée.

# 2

## Déballage de l'imprimante

Retirez toutes les bandes adhésives et matériaux de protection fixés à l'imprimante.

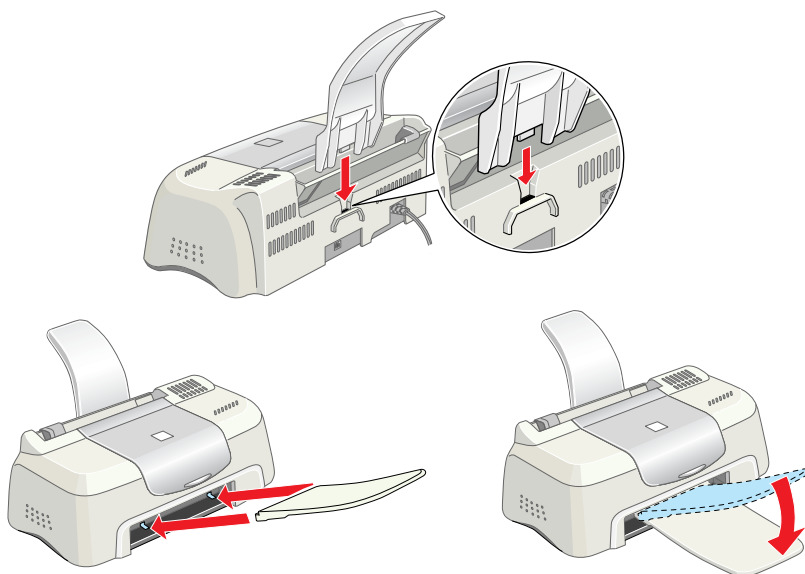
\*Toutes les bandes adhésives utilisées ne sont pas nécessairement représentées sur la figure.



# 3

## Mise en place du guide papier

Insérez le guide papier dans les encoches situées à l'arrière de l'imprimante, puis insérez le plateau de sortie dans les encoches situées sur l'avant de l'imprimante, au niveau de la fente d'éjection du papier. Placez l'imprimante sur une surface plane et stable et laissez suffisamment d'espace devant pour permettre l'éjection complète des feuilles.



# 4

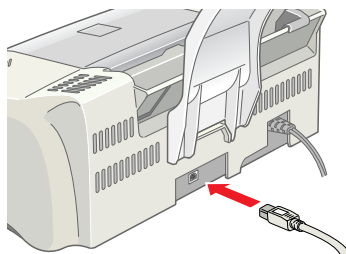
## Raccordement de l'imprimante

L'imprimante se raccorde à votre ordinateur par l'intermédiaire d'un câble USB blindé standard. Assurez-vous que le câble USB prend en charge les communications bidirectionnelles, faute de quoi l'imprimante ne pourrait fonctionner. Selon votre situation géographique, vous devrez éventuellement vous procurer le câble approprié. Pour avoir plus de détails, reportez-vous à la section " Options et consommables " du *Guide de l'utilisateur*.

Procédez comme suit pour raccorder l'imprimante à votre PC ou à votre Macintosh.

### **Remarque :**

- ❑ *Pour pouvoir raccorder l'imprimante à un PC par l'intermédiaire de l'interface USB, l'ordinateur doit être pourvu d'un port USB et doit disposer de la version préinstallée de Windows 98, ou de Windows 2000 ou encore de la version de Windows 2000 mise à niveau à partir d'une version préinstallée de Windows 98.*
  - ❑ *Si vous utilisez un concentrateur USB, connectez l'imprimante sur le premier niveau du concentrateur ou directement au port USB de l'ordinateur.*
1. Assurez-vous que l'ordinateur est hors tension et que l'imprimante est débranchée.
  2. Insérez l'extrémité appropriée du câble dans le port USB situé à l'arrière de l'imprimante (l'extrémité du câble côté imprimante a une forme différente de celle qui se raccorde à l'ordinateur).



3. Insérez l'autre extrémité du câble dans l'interface USB de l'ordinateur.



## Installation du logiciel d'impression

Une fois que l'imprimante est raccordée à votre ordinateur, vous devez installer le logiciel fourni sur le CD-ROM intitulé " EPSON Stylus COLOR 580 - Printer Software " livré avec votre imprimante. Veuillez vous reporter à la section appropriée ci-dessous.

### **Remarque :**


*Si vous souhaitez créer une version sur disquette du logiciel d'impression du CD-ROM, vous pouvez utiliser l'utilitaire de création de disquette présent sur le CD-ROM.*

## **Installation sous Windows**

Procédez comme suit pour installer votre logiciel d'impression.


### **Remarque :**

- ❑ *Avec Windows 2000, vous devez suivre à la lettre les étapes ci-dessous pour l'installation du logiciel d'impression, faute de quoi le pilote universel de Microsoft risque d'être installé à la place. Pour vérifier si le pilote universel a été installé, ouvrez le dossier Imprimantes et cliquez avec le bouton droit sur l'icône correspondant à votre imprimante. Sélectionnez Préférences d'impression dans le menu contextuel qui s'affiche, puis cliquez avec le bouton droit n'importe où dans le pilote. Si À propos de est affiché dans le menu contextuel, cliquez dessus. Un message indiquant " Pilote d'impression Unidrv " s'affiche. Vous devez réinstaller le logiciel d'impression comme décrit ci-dessous. Si À propos de n'est pas affiché, le logiciel d'impression a été installé correctement.*
  - ❑ *Si la boîte de dialogue Signature numérique non trouvée s'affiche au cours du processus d'installation, cliquez sur Oui. Si vous cliquez sur Non, vous devrez réinstaller le logiciel d'impression comme indiqué ci-dessous.*
1. Vérifiez que l'imprimante est débranchée.
  2. Mettez votre ordinateur sous tension et démarrez Windows. Si la boîte de dialogue Nouveau matériel détecté ou un autre Assistant s'affiche, cliquez sur Annuler.
  3. Insérez dans son lecteur le CD-ROM du logiciel d'impression livré avec l'imprimante. La boîte de dialogue du programme d'installation s'affiche. Si elle ne s'affiche pas, double-cliquez sur l'icône Poste de travail, cliquez sur l'icône représentant le CD-ROM, puis sur Ouvrir dans le menu Fichier. Ensuite, double-cliquez sur Epsetup.exe. (si vous effectuez l'installation à partir d'une disquette, insérez-la dans le lecteur et double-cliquez sur l'icône Poste de travail, puis sur l'icône du lecteur de disquette et enfin sur Setup.exe.)

4. Sélectionnez Installation du pilote d'impression et des utilitaires, puis cliquez sur . Cliquez ensuite sur OK dans la boîte de dialogue qui s'affiche pour lancer l'installation du logiciel d'impression.



**Remarque :**

Il est possible d'installer le guide de référence sur votre disque dur à partir de la boîte de dialogue du programme d'installation, comme indiqué ci-dessous. Pour installer le guide, cliquez sur Guide en ligne puis sur . Cliquez ensuite sur Installer le guide de référence et suivez les instructions à l'écran. Lorsque l'installation est terminée, une icône Guide ESC580 s'affiche dans le dossier EPSON. Double-cliquez sur l'icône pour ouvrir le guide.

5. Suivez les instructions qui s'affichent à l'écran pour brancher le cordon d'alimentation dans une prise électrique correctement mise à la terre. Avant de brancher le cordon, vérifiez la plaque signalétique à l'arrière de l'imprimante pour vous assurer que la tension requise correspond bien à celle délivrée par la prise électrique que vous comptez utiliser. Vérifiez également que votre câble d'alimentation correspond bien à la source d'alimentation.



**Important :**

Il n'est pas possible de modifier la tension de l'imprimante. Si la tension requise pour l'imprimante ne correspond pas à la tension délivrée au niveau de la prise, ne branchez pas le cordon d'alimentation et contactez votre revendeur.

**Remarque :**

Si le cordon d'alimentation n'est pas solidaire de l'imprimante, branchez-le dans la prise d'entrée de courant alternatif située à l'arrière de l'imprimante.

6. Une fois le cordon branché, l'utilitaire d'installation se lance automatiquement. Suivez les messages qui s'affichent. Réamorcer votre ordinateur lorsqu'un message vous invite à le faire.



**Remarque :**

*Si vous éprouvez des difficultés à installer le pilote USB, reportez-vous à la section " Dépannage " du Guide de l'utilisateur.*

## **Installation sur Macintosh**

Suivez les instructions de cette section pour installer le logiciel d'impression, choisir votre imprimante dans le sélecteur et lancer l'utilitaire d'installation.



**Important :**

*Désactivez tous les programmes de protection anti-virus avant d'installer le logiciel d'impression.*

## **Installation du logiciel d'impression**

Procédez comme suit pour installer votre logiciel d'impression.

1. Branchez l'imprimante et mettez votre Macintosh sous tension, puis insérez le CD-ROM du logiciel dans le lecteur. Le CD-ROM du logiciel d'impression EPSON s'ouvre automatiquement.
2. Si une seule icône Installer s'affiche, double-cliquez dessus. Si des dossiers séparés contenant les icônes Installer de plusieurs langues s'affichent, double-cliquez sur le dossier de votre langue préférée puis sur l'icône Installer qu'il contient.

**Remarque :**

*Il est possible d'installer le guide de référence sur votre disque dur à partir du CD-ROM du logiciel d'impression. Pour installer le guide, cliquez sur Installer le guide de référence et suivez les instructions à l'écran. Lorsque l'installation est terminée, une icône Afficher le guide de référence s'affiche dans le dossier EPSON. Double-cliquez sur l'icône pour ouvrir le guide.*

3. Dans l'écran initial, cliquez sur Continuer. La boîte de dialogue du programme d'installation s'affiche.



4. Pour installer le logiciel d'impression inclus sur le CD-ROM, vérifiez que le lecteur approprié est affiché dans la zone Emplacement d'installation, puis cliquez sur Installer.
5. Lorsqu'un message vous indique que l'installation est terminée, cliquez sur Redémarrer pour réamorcer votre ordinateur.



### **Choix de votre imprimante dans le sélecteur et accès à l'utilitaire d'installation**

Une fois le logiciel d'impression installé sur votre Macintosh, vous devez ouvrir le sélecteur et choisir votre imprimante. Vous devez sélectionner une imprimante la première fois que vous l'utilisez ou chaque fois que vous voulez en utiliser une autre. Votre Macintosh imprimera toujours en utilisant la dernière imprimante sélectionnée. Après avoir sélectionné votre imprimante, vous devez lancer l'utilitaire d'installation qui vous guidera tout au long de la procédure d'installation. Procédez comme indiqué ci-dessous pour choisir votre imprimante dans le sélecteur puis lancer l'utilitaire d'installation.

1. Choisissez Sélecteur dans le menu Pomme, puis sélectionnez l'icône de votre imprimante et le port utilisé pour sa connexion.





- 
- 
2. Cochez le cercle d'option Impression de fond approprié pour activer ou désactiver cette caractéristique.

Lorsque l'impression de fond est activée, vous pouvez utiliser votre Macintosh pendant que ce dernier prépare l'impression d'un document. Si vous souhaitez bénéficier de l'utilitaire EPSON Monitor3 pour gérer les travaux d'impression, l'impression de fond doit être activée.

3. Fermez le Sélecteur.
4. Vérifiez que le CD-ROM est dans le lecteur approprié et double-cliquez sur l'icône EPSSetup for SC580 dans la fenêtre EPSON pour lancer l'utilitaire d'installation.
5. L'utilitaire d'installation vous guide tout au long de la procédure d'installation, y compris celle des cartouches d'encre. Suivez les instructions à l'écran pour exécuter l'utilitaire d'installation.



## Installation et vérification des cartouches d'encre

Une fois le logiciel d'impression installé, l'utilitaire vous guide tout au long de la procédure d'installation des cartouches d'encre. Suivez les messages qui s'affichent. Lorsqu'un message vous indique que l'installation des cartouches est terminée, cliquez sur OK et passez à la section [7](#).

### Remarque :

- ❑ Sous Windows, une icône en forme d'imprimante s'affiche dans la barre des tâches de Windows à l'issue de la procédure d'installation. Pour avoir plus de détails sur l'utilisation de cette icône, reportez-vous à la section " Préférences du contrôle " de votre Guide de référence en ligne.
- ❑ Sous Windows, si vous ne parvenez pas à installer les cartouches d'encre à l'aide de l'utilitaire d'installation, utilisez EPSON Status Monitor3. Pour lancer EPSON Status Monitor 3, cliquez avec le bouton droit sur l'icône en forme d'imprimante dans la barre des tâches et cliquez sur EPSON Stylus COLOR 580. Cliquez ensuite sur le bouton Comment faire.

Pour Macintosh, si vous n'avez pas installé les cartouches d'encre à la section [5](#) ou si vous n'y êtes pas parvenu, lancez l'utilitaire d'installation situé sur le CD-ROM du logiciel d'impression. Pour choisir votre imprimante dans le sélecteur et lancer l'utilitaire d'installation, passez à l'étape 4 de la section [5](#).

## Installation des cartouches d'encre

Veillez respecter les consignes suivantes lors de l'installation des cartouches d'encre.



### **Attention :**

*Les cartouches d'encre sont indépendantes. Dans des conditions normales, l'encre ne doit pas fuir d'une cartouche. Si vous avez de l'encre sur les mains, lavez-les à l'eau et au savon. En cas de contact avec les yeux, rincez-les abondamment à l'eau claire.*




### **Important :**

- Vous devez retirer la bande de scellement jaune des cartouches avant de les installer, faute de quoi les cartouches deviendraient inutilisables.*
- Ne retirez pas la partie bleue de la bande de scellement des cartouches, faute de quoi ces dernières pourraient s'encrasser et être inutilisables.*
- Ne retirez pas la bande de scellement de la base des cartouches, faute de quoi des fuites d'encre se produiraient.*
- Une fois les cartouches installées, ne relevez plus leur levier jusqu'à ce que vous les changiez de nouveau, afin de ne pas les rendre inutilisables.*
- Ne déplacez pas la tête d'impression à la main pour ne pas risquer d'endommager l'imprimante.*

### **Remarque :**

- Retirez les cartouches de leur emballage juste avant de les installer afin d'éviter que l'encre ne sèche.*
- Installez les deux cartouches d'encre. Si l'une des cartouches n'est pas installée, l'imprimante ne fonctionnera pas.*

## Contrôle de l'imprimante

Pour garantir une impression de haute qualité, nous vous recommandons d'effectuer un test de vérification des buses et de lancer l'alignement de la tête d'impression après avoir installé les cartouches d'encre. Si l'installation est déjà terminée, utilisez les utilitaires Vérification des buses et Alignement des têtes d'impression. Pour Windows, vous accédez aux utilitaires en cliquant sur l'onglet Utilitaire du pilote d'impression, puis en cliquant sur le bouton de l'utilitaire que vous souhaitez utiliser. Pour Macintosh, vous accédez aux utilitaires en cliquant sur l'icône  Utilitaire dans la zone de dialogue Imprimer ou Format d'impression.

### Remarque :

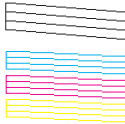
*Sous Windows, vous pouvez aussi lancer les utilitaires Vérification des buses et Alignement des têtes d'impression en cliquant avec le bouton droit sur l'icône en forme d'imprimante dans la barre des tâches et en sélectionnant l'utilitaire approprié dans le menu contextuel qui s'affiche.*

## Vérification des buses

Un motif de test s'imprime pour vous permettre de vérifier si une ou plusieurs buses sont bouchées.

Des échantillons sont reproduits ci-dessous.

Échantillon satisfaisant



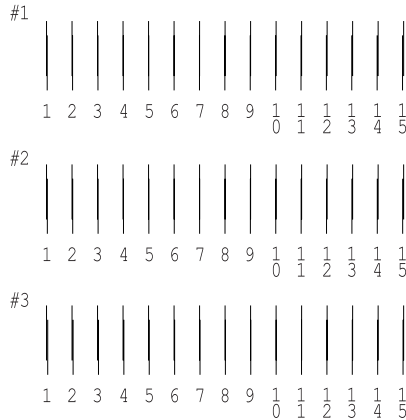
La tête d'impression a besoin d'être nettoyée



## Vérification de l'alignement de la tête d'impression

Un motif de test s'imprime pour vous permettre de vérifier si la tête d'impression est bien alignée.

Des échantillons sont reproduits ci-dessous.



Pour chacun des motifs de la feuille de test imprimée, repérez la ligne verticale la mieux alignée. Pour chacun des motifs, sélectionnez le numéro de ligne correspondant dans la liste déroulante appropriée de la boîte de dialogue Alignement de la tête d'impression, puis cliquez sur Terminer pour que les nouveaux paramètres prennent effet.

**Remarque :**

*Si vous ne trouvez aucune ligne correctement alignée, sélectionnez le numéro de celle dont l'alignement est le meilleur et cliquez sur Réalignement. La feuille de test d'alignement sera réimprimée.*



# Impression de votre première page

Après avoir vérifié que votre imprimante fonctionne correctement, vous êtes prêt à imprimer votre première page. Pour vous familiariser avec le logiciel d'impression, nous vous conseillons d'imprimer l'un des fichiers d'exemples fournis. Pour cela, effectuez les opérations énumérées dans cette section.

Si vous préférez plutôt imprimer un document personnel, ouvrez-le dans votre application, puis passez à l'étape 4 dans la section appropriée ci-dessous, en effectuant les modifications adéquates.

## **Remarque :**


- Veuillez consulter le manuel de votre application pour avoir plus de détails sur la façon d'utiliser celle-ci.
- Selon le type de document que vous imprimez et le type de papier que vous utilisez, les réglages peuvent être différents de ceux décrits dans cette section.

## **Utilisateurs de Windows**

Effectuez les opérations suivantes pour imprimer le fichier exemple.

### **Remarque :**

Si vous rencontrez des problèmes en cours d'impression, vous pourrez trouver de l'aide sur le site Web du support technique d'EPSON. Il est possible d'y accéder par l'intermédiaire de Status Monitor 3 ou du pilote d'impression. Pour avoir plus de détails, reportez-vous à la section " Dépannage " de votre Guide de l'utilisateur.

1. Vérifiez que du papier ordinaire de format A4 ou Letter est chargé dans l'imprimante.
2. Insérez le CD-ROM du pilote d'impression dans le lecteur. Si la boîte de dialogue du programme d'installation s'affiche, cliquez sur  Quitter.
3. Double-cliquez sur l'icône Poste de travail, puis cliquez avec le bouton droit sur l'icône du lecteur de CD-ROM et cliquez sur Ouvrir dans le menu qui s'affiche. Double-cliquez sur le fichier sample.bmp afin de l'ouvrir.

4. Pour modifier les paramètres du pilote d'impression, cliquez sur Imprimer ou sur Configuration de l'impression dans le menu Fichier. Une boîte de dialogue Impression semblable à celle représentée ci-dessous s'ouvre (cet exemple provient de Word).



5. Assurez-vous que l'imprimante EPSON Stylus COLOR 580 est sélectionnée, puis cliquez sur Imprimante, Configuration, Options ou Propriétés. Vous pourrez avoir besoin de cliquer sur une combinaison de ces boutons. Le pilote d'impression s'ouvre.



6. Cliquez sur l'onglet Principal, puis cliquez n'importe où dans la liste déroulante Support et sélectionnez Papier ordinaire.

**Remarque :**

*Le pilote d'impression vous propose une large gamme de paramètres pour obtenir les meilleurs résultats. Pour avoir plus de détails, reportez-vous à votre Guide de référence en ligne.*

7. Cliquez sur Fermer, Imprimer ou OK pour imprimer. Vous pourrez avoir besoin de cliquer sur une combinaison de ces boutons.

Pendant l'impression, la barre de progression EPSON s'affiche en indiquant l'avancement de l'impression et l'état de votre imprimante.

Le processus d'installation de cette imprimante est maintenant terminé. Reportez-vous au *Guide de l'utilisateur* lorsque vous souhaitez obtenir des informations sur le fonctionnement quotidien de l'imprimante. Reportez-vous au *Guide de référence* fourni sur le CD-ROM des logiciels d'impression pour obtenir des informations détaillées sur les paramètres du pilote d'impression, sur l'impression sur des papiers spéciaux et sur le dépannage.

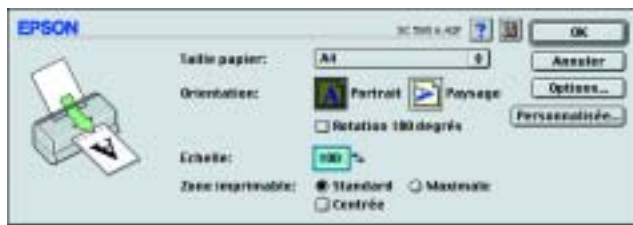
## Utilisateurs d'un Macintosh

Effectuez les opérations suivantes pour imprimer le fichier exemple.


**Remarque :**

*Il est possible d'accéder au Support technique à partir du CD-ROM du logiciel d'impression. Insérez le CD-ROM dans le lecteur et double-cliquez sur l'icône du Site Web du Support technique dans le dossier EPSON.*

1. Vérifiez que du papier ordinaire de format A4 ou Letter est chargé dans l'imprimante.
2. Insérez le CD-ROM du logiciel d'impression dans le lecteur.
3. Double-cliquez sur le dossier EPSON puis sur le fichier LISEZMOI.
4. Cliquez sur Format d'impression dans le menu Fichier. La zone de dialogue suivante s'ouvre.



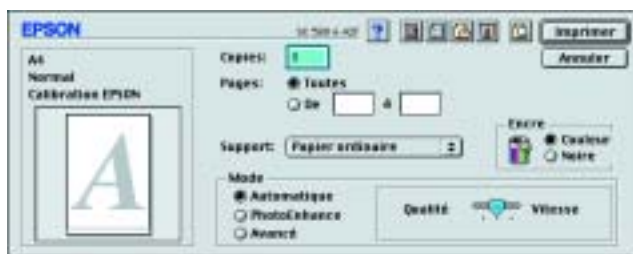
5. Dans la liste Taille papier, sélectionnez le format de papier qui est chargé dans l'imprimante.

- Sélectionnez l'option  Portrait pour le paramètre Orientation.
- Une fois votre configuration terminée, cliquez sur OK pour fermer la zone de dialogue Format d'impression.

**Remarque :**

*Vous ne pouvez pas imprimer à partir de la zone de dialogue Format d'impression. Vous ne pouvez le faire qu'à partir de la zone de dialogue Imprimer.*

- Cliquez sur Imprimer dans le menu Fichier. La zone de dialogue Imprimer s'affiche.



- Sélectionnez Papier ordinaire dans la liste Support.
- Sélectionnez l'option Couleur pour le paramètre Encre.
- Sélectionnez l'option Automatique pour le paramètre Mode. Le logiciel d'impression optimise d'autres paramètres en fonction des options choisies pour les paramètres Support et Encre.
- Cliquez sur Imprimer pour démarrer l'impression.

Pendant l'impression, la barre de progression EPSON s'affiche en indiquant l'avancement de l'impression et l'état de votre imprimante.

Le processus d'installation de cette imprimante est maintenant terminé. Reportez-vous au *Guide de l'utilisateur* lorsque vous souhaitez obtenir des informations sur le fonctionnement quotidien de l'imprimante. Reportez-vous au *Guide de référence* fourni sur le CD-ROM des logiciels d'impression pour obtenir des informations détaillées sur les paramètres du pilote d'impression, sur l'impression sur des papiers spéciaux et sur le dépannage.