

EPSON STYLUS™ COLOR 580

Utilização diária

<i>Onde procurar informações</i>	2
<i>Instruções de segurança</i>	4
Instruções de segurança importantes	4
Algumas precauções importantes	5
Avisos, Precauções e Notas	7
<i>Colocar papel especial, envelopes e outros materiais</i>	7
Colocar papel especial e outros materiais	7
Colocar envelopes	8
<i>Imprimir com Windows</i>	9
Introdução ao software da impressora	9
Alterar as definições da impressora	10
<i>Imprimir com Macintosh</i>	11
Introdução ao software da impressora	11
Alterar as definições da impressora	11
<i>Substituir tinteiros</i>	12
Substituir um tinteiro vazio	12
<i>Manutenção</i>	13
Verificar os jactos da cabeça de impressão	13
Limpar a cabeça de impressão	14
Alinhar a cabeça de impressão	15
<i>Resolução de problemas</i>	16
Corrigir problemas USB	17
Mensagens de erro	19
Problemas típicos e soluções	19
<i>Opções e consumíveis</i>	19

Onde procurar informações

Manual de instalação

Este manual ajuda a instalar e a utilizar a impressora. Inclui informações sobre a instalação da impressora e respectivo software.


Manual Utilização diária

Este manual fornece informações sobre o funcionamento normal da impressora. Contém também sugestões de resolução de problemas.

Manual de referência incluído no CD-ROM

O Manual de referência contido no CD-ROM fornecido com a impressora fornece informações detalhadas sobre as definições do software da impressora, impressão em papel especial, manutenção e resolução de problemas.

Para abrir o *Manual de referência*, insira o CD de software da impressora na unidade de CD-ROM.

No Windows, seleccione Manual online na caixa de diálogo Programa de instalação e faça clique em . Em seguida, faça clique em Ver manual de referência para abrir o manual.

No Macintosh, faça duplo clique no ícone Manual online na janela EPSON e, em seguida, no ícone EPSON STYLUS COLOR 580. Em seguida, faça clique em Ver manual de referência para abrir o manual.

Para ler este manual, é necessário ter um browser Web instalado no computador.

Todos os direitos reservados. Nenhuma parte desta publicação pode ser reproduzida, armazenada num sistema de recuperação ou transmitida de algum modo ou através de algum meio (electrónico, mecânico, fotocópias, gravação ou outro) sem autorização prévia por escrito da SEIKO EPSON CORPORATION. As informações contidas neste documento destinam-se unicamente a esta impressora EPSON. A EPSON não é responsável por qualquer tipo de utilização destas informações aplicadas a outras impressoras.

Nem a SEIKO EPSON CORPORATION nem as suas subsidiárias serão responsáveis perante o comprador do produto ou terceiros por danos, perdas, encargos ou despesas incorridos pelo comprador ou terceiros, em consequência de: acidente, utilização incorrecta ou abusiva deste produto ou modificações, reparações ou alterações não autorizadas a este produto, ou (excluindo os EUA) do incumprimento das instruções de funcionamento e manutenção da SEIKO EPSON CORPORATION.

A SEIKO EPSON CORPORATION não se responsabiliza por qualquer dano ou problema decorrente da utilização de qualquer opção ou consumível que não seja um produto EPSON original ou produto EPSON aprovado pela SEIKO EPSON CORPORATION.

A SEIKO EPSON CORPORATION não será responsável por qualquer dano resultante de interferência electromagnética, em consequência da utilização de cabos de interface para além dos produtos EPSON aprovados pela SEIKO EPSON CORPORATION.

EPSON é uma marca registada e EPSON Stylus é uma marca comercial da SEIKO EPSON CORPORATION.

Microsoft e Windows são marcas registadas da Microsoft Corporation.

Nota: Os nomes de outros produtos utilizados neste documento destinam-se unicamente a fins identificativos e podem ser marcas comerciais dos respectivos proprietários. A EPSON renuncia a todos e quaisquer direitos subjacentes a essas marcas.

Copyright © 2000 SEIKO EPSON CORPORATION, Nagano, Japão.



Impresso em papel reciclado.

Instruções de segurança

Instruções de segurança importantes

Leia todas estas instruções antes de utilizar a impressora. Cumpra também todos os avisos e instruções indicados na impressora.

- Não bloqueie nem tape as aberturas da caixa da impressora. Não introduza objectos nas ranhuras.
- Tenha cuidado para não derramar líquidos sobre a impressora.
- Utilize apenas o tipo de corrente indicado na etiqueta da impressora.
- Ligue todo o equipamento a tomadas de terra. Evite utilizar tomadas no mesmo circuito das fotocopiadoras ou dos sistemas de ar condicionado que se ligam e desligam constantemente.
- Evite utilizar tomadas eléctricas controladas por interruptores de parede ou temporizadores automáticos.
- Mantenha o sistema informático afastado de potenciais fontes de interferência magnética, como colunas de som ou bases de telefones sem fios.
- Não utilize um cabo de alimentação danificado ou desgastado.
- Desligue o cabo de alimentação da impressora da tomada de parede quando não utilizar a impressora durante um longo período de tempo.
- Se utilizar uma extensão com a impressora, certifique-se de que a amperagem total dos dispositivos ligados à extensão não excede a amperagem do cabo. Certifique-se também de que a amperagem total de todos os dispositivos ligados à tomada de parede não excede a amperagem da tomada de parede.

- ❑ Não tente reparar a impressora.
- ❑ Desligue a impressora e recorra aos serviços de um técnico qualificado nas seguintes condições:

Se a ficha ou o cabo de alimentação estiverem danificados; se derramar algum líquido na impressora; se a impressora cair ou danificar a caixa; se a impressora não funcionar correctamente ou apresentar uma alteração de rendimento notória.
- ❑ Se quiser utilizar a impressora na Alemanha, a instalação do edifício tem de estar equipada com um disjuntor de 10 ou 16 amp para proteger esta impressora contra curtos-circuitos e sobrecargas eléctricas.

Algumas precauções importantes

Preste atenção aos pontos seguintes quando utilizar a impressora, manusear tinteiros ou seleccionar um local para a impressora.

Quando utilizar a impressora

Cumpra as seguintes instruções:

- ❑ Não coloque as mãos no interior da impressora nem toque nos tinteiros durante a impressão.
- ❑ Não desloque a cabeça de impressão com as mãos. Caso contrário, pode danificar a impressora.
- ❑ Antes de transportar a impressora, certifique-se de que a cabeça de impressão está na posição inicial (encostada totalmente à direita) e os tinteiros estão no lugar.

Quando manusear tinteiros

Cumpra as seguintes instruções:

- ❑ Mantenha os tinteiros fora do alcance das crianças. Não permita que as crianças bebam ou manuseiem os tinteiros.

- ❑ Tenha cuidado quando manusear tinteiros gastos porque pode haver alguma tinta à volta da porta de fornecimento de tinta.
- ❑ Se a tinta se derramar na pele, lave-a com água e sabão. Se entrar nos olhos, lave-os imediatamente com água. Se os problemas de visão ou o desconforto continuarem após a lavagem, contacte um médico imediatamente.
- ❑ Não abane um tinteiro porque pode provocar um derramamento de tinta.
- ❑ Instale o tinteiro assim que o remover da embalagem. Se deixar um tinteiro aberto durante um longo período de tempo antes de o utilizar, pode comprometer a qualidade de impressão.
- ❑ Assim que instalar um tinteiro, não abra o grampo nem remova o tinteiro, excepto para o substituir por um tinteiro novo. Caso contrário, o tinteiro pode ficar inutilizado.
- ❑ Não utilize um tinteiro se a data de validade já estiver expirado. Para obter melhores resultados, utilize os tinteiros apenas durante seis meses após a sua instalação.
- ❑ Não desmonte nem tente recarregar os tinteiros. Este procedimento pode danificar a cabeça de impressão.
- ❑ Depois de retirar o tinteiro de um local de armazenamento frio, deixe-o ambientar-se à temperatura da sala pelo menos durante três horas antes de o utilizar.
- ❑ Guarde os tinteiros num local fresco e escuro.

Quando escolher um local para a impressora

Cumpra as seguintes instruções:

- ❑ Coloque a impressora sobre uma superfície plana e estável que seja maior do que a base da impressora em todas as direcções. A impressora não funciona correctamente se estiver inclinada.
- ❑ Deixe espaço suficiente na parte frontal da impressora para que o papel seja ejectado suavemente.

- ❑ Evite colocar a impressora em locais sujeitos a variações bruscas de temperatura e humidade. Mantenha também a impressora afastada da luz solar directa, luzes intensas ou fontes de calor.
- ❑ Evite locais sujeitos a choques e vibrações.
- ❑ Deixe espaço livre à volta da impressora para uma ventilação suficiente.
- ❑ Evite locais com pó.
- ❑ Coloque a impressora junto a uma tomada de parede onde seja fácil retirar a ficha.

Avisos, Precauções e Notas



Avisos

têm de ser cumpridos cuidadosamente para evitar lesões graves.



Precauções

têm de ser cumpridas para evitar danos no equipamento.

Notas

contêm informações importantes e conselhos úteis para a utilização da impressora.

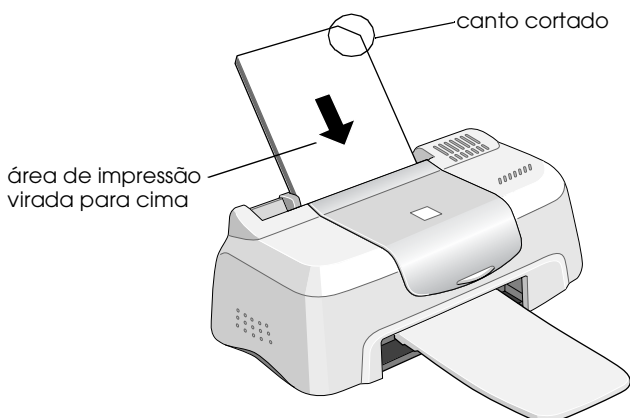
Colocar papel especial, envelopes e outros materiais

Colocar papel especial e outros materiais

Pode imprimir numa vasta gama de papel especial, incluindo papel para jacto de tinta, película brilhante de qualidade fotográfica, papel fotográfico, transparências, cartões e papel autocolante.

Quando colocar papel especial distribuído pela EPSON, leia as folhas de instruções fornecidas com o papel especial e tenha atenção aos pontos seguintes. Para mais informações sobre como utilizar este tipo de papel, consulte “Manuseamento de papel” no *Manual de referência* online.

- ❑ Certifique-se de que a área de impressão do papel está virada para cima quando colocar papel especial no alimentador. Consulte as folhas de instruções fornecidas com o papel especial para determinar a superfície de impressão. Alguns tipos de papel têm cantos cortados para ajudar a identificar a direcção de carregamento correcto como mostrado na ilustração.



- ❑ Certifique-se de que a pilha de papel fica por baixo da seta localizada na superfície interior do guia de margem esquerdo.
- ❑ Para mais informações sobre as capacidades de alimentação de papel especial EPSON, consulte o *Manual de referência* online.

Colocar envelopes

Quando imprimir envelopes, tenha atenção às seguintes recomendações:

- ❑ Pode colocar até 10 envelopes no alimentador.

Nota:

A flexibilidade e a espessura dos envelopes são muito variáveis. Se a espessura total da pilha de envelopes exceder 10 mm, alise os envelopes antes de os colocar.

- ❑ Coloque os envelopes com a aba virada para baixo.
- ❑ Não utilize envelopes enrolados ou dobrados. Alise as abas dos envelopes antes de os colocar. Evite utilizar envelopes muito finos porque podem enrolar-se durante a impressão.
- ❑ Selecciono Papel normal como definição Papel no controlador da impressora.

Imprimir com Windows

Introdução ao software da impressora

O software da impressora inclui um controlador da impressora e os utilitários da impressora. O controlador da impressora permite seleccionar várias definições para obter os melhores resultados de impressão. Os utilitários da impressora ajudam a verificar a impressora e a manter um funcionamento de elevada qualidade.

Se tiver problemas, consulte o Web site de suporte técnico para obter ajuda, fazendo clique em Suporte técnico no menu Principal do controlador da impressora.

Aceder ao software da impressora

Pode aceder ao software da impressora a partir da maioria das aplicações Windows ou a partir do menu Iniciar do Windows.

Quando aceder ao software da impressora a partir de uma aplicação Windows, as definições efectuadas só se aplicam à aplicação utilizada.

Quando aceder ao software da impressora a partir do menu Iniciar, as definições efectuadas aplicam-se a todas as aplicações do Windows.

Aplicações do Windows

1. No menu Ficheiro, faça clique em Imprimir ou Configurar impressão.
2. Na caixa de diálogo que aparece, faça clique em Impressora, Configurar, Opções ou Propriedades. (Dependendo da aplicação, pode necessitar de fazer clique numa combinação destes botões.) O controlador da impressora abre-se.

No menu Iniciar do Windows

1. Faça clique em Iniciar, aponte para Definições e, em seguida, faça clique em Impressoras.
2. Para utilizadores do Windows 98, seleccione a impressora e, em seguida, faça clique em Propriedades no menu Ficheiro. Para utilizadores do Windows 2000, seleccione a impressora e, em seguida, faça clique em Preferências de impressão no menu Ficheiro. O controlador da impressora abre-se.

Alterar as definições da impressora

O controlador da impressora engloba os menus e as definições seguintes.

Principal: Papel, Tinta, Modo, Antever

Papel: Formato do papel, Cópias, Orientação, Área de impressão

Esquema: Reduzir/Aumentar, Multi-páginas, Marca de água

As definições de modo no menu Principal estão dispostas de forma a fornecer três níveis de controlo sobre o controlador da impressora (Automático, PhotoEnhance e Personalizado).

Além de efectuar as definições de modo que afectam a qualidade de impressão global, pode também modificar os aspectos individuais da impressão nos menus Papel e Esquema. Para mais informações sobre os menus Papel e Esquema, consulte o *Manual de referência* online.

Efectuar a definição Papel

A definição Papel determina as outras definições disponíveis. Por isso, deve efectuar sempre esta definição em primeiro lugar.

Seleccione uma definição Papel correspondente ao papel colocado na impressora no menu Principal.

Imprimir com Macintosh

Introdução ao software da impressora

O software da impressora inclui um controlador da impressora e os utilitários da impressora. O controlador da impressora permite seleccionar várias definições para obter os melhores resultados de impressão. Os utilitários da impressora ajudam a verificar a impressora e a mantê-la em excelentes condições.




Para mais informações sobre como utilizar o controlador da impressora, consulte “Alterar as definições da impressora” na página 14.

Para mais informações sobre como utilizar os utilitários da impressora, consulte “Utilizar os utilitários da impressora” no *Manual de referência* online.

Pode também obter mais informações sobre o software da impressora, fazendo clique no ícone de ajuda em qualquer uma das caixas de diálogo do controlador da impressora.

Alterar as definições da impressora

Encontra as definições do controlador da impressora nas caixas de diálogo que se seguem.

- ❑ Caixa de diálogo Imprimir (faça clique em **Imprimir** no menu Ficheiro da aplicação ou faça clique em **Opções** na caixa de diálogo Configurar página)
- ❑ Caixa de diálogo Configurar página (faça clique em **Configurar página** no menu Ficheiro da aplicação)
- ❑ Caixa de diálogo Esquema (faça clique no ícone  Esquema da caixa de diálogo Imprimir)
- ❑ Caixa de diálogo Impressão em segundo plano (faça clique no ícone  Impressão em segundo plano)
- ❑ Caixa de diálogo Antever (faça clique no ícone  Antever e, em seguida, em **Antever** na caixa de diálogo Imprimir)

As definições de Mode na caixa de diálogo Imprimir estão dispostas de forma a fornecer três níveis de controlo sobre o controlador da impressora (Automático, PhotoEnhance e Personalizado).

Além de efectuar as definições de modo que afectam a qualidade de impressão global, pode também modificar os aspectos individuais da impressão nas caixas de diálogo Configurar página e Esquema.

Efectuar a definição Papel

A definição Papel determina as outras definições disponíveis. Por isso, deve efectuar sempre esta definição em primeiro lugar.

Na caixa de diálogo Imprimir, seleccione a definição Papel correspondente ao papel colocado na impressora. Para mais informações sobre o papel utilizado, localize o papel na lista “Tipos de papel” na página 23 e consulte o agrupamento onde está o tipo de papel correspondente. Para alguns tipos de papel, existem várias definições Papel à escolha.

Substituir tinteiros

Substituir um tinteiro vazio

O utilitário Status Monitor 3 (para Windows) ou o utilitário StatusMonitor (para Macintosh) permite controlar os níveis de tinta existentes a partir do computador e consultar as instruções fornecidas no ecrã para substituir um tinteiro vazio ou quase vazio.

Quando um tinteiro estiver vazio ou quase vazio, faça clique no botão COMO na janela Status Monitor para mover a cabeça de impressão para a posição de substituição de tinteiros. Siga as instruções fornecidas no ecrã para substituir o tinteiro.

Nota:

Se necessitar de substituir um tinteiro antes de estar vazio, aceda ao utilitário Substituir tinteiros a partir do menu Utilitários do controlador da impressora EPSON.

Manutenção

Verificar os jactos da cabeça de impressão

Se a imagem ficar inesperadamente indistinta ou faltarem pontos na imagem impressa, pode identificar o problema através da verificação dos jactos da cabeça de impressão.

Pode verificar os jactos da cabeça de impressão a partir do computador com o utilitário Verificação de jactos acedido através do software da impressora. Os utilizadores do Windows podem também aceder ao utilitário Verificação de jactos através de um atalho.

Utilizar o utilitário Verificação de jactos

Nota:


Não utilize o utilitário Verificação de jactos enquanto estiver a imprimir. Caso contrário, pode estragar a impressão.

Para utilizadores Windows

Existem duas formas de aceder ao utilitário Verificação de jactos:

- Faça clique com o botão direito do rato no ícone da impressora na barra de tarefas do Windows e faça clique em Verificação de jactos no menu de atalho.
- Aceda ao software da impressora e faça clique no separador Utilitários e, em seguida, no botão Verificação de jactos. Siga as instruções apresentadas no ecrã.

Para utilizadores Macintosh

Aceda à caixa de diálogo Imprimir ou Configurar página e faça clique no botão  Utilitários e, em seguida, no botão Verificação de jactos na caixa de diálogo Utilitários. Siga as instruções apresentadas no ecrã.

Limpar a cabeça de impressão

Se a imagem ficar inesperadamente indistinta ou faltarem pontos na imagem impressa, pode resolver estes problemas através da limpeza da cabeça de impressão, que garante um funcionamento adequado dos jactos de tinta.

Pode limpar os jactos da cabeça de impressão a partir do computador com o utilitário Limpeza das cabeças acessado através do software da impressora. Os utilizadores do Windows podem também aceder ao utilitário Limpeza das cabeças através de um atalho.

Nota:

- ❑ *A limpeza da cabeça de impressão utiliza a tinta preta e a cores. Para evitar o desperdício de tinta, limpe a cabeça de impressão apenas se a qualidade de impressão diminuir. Por exemplo, se a impressão ficar manchada, faltar uma cor ou a cor não estiver correcta.*
- ❑ *Utilize primeiro o utilitário Verificação de jactos para confirmar se a cabeça de impressão necessita de ser limpa. Este procedimento poupa tinta.*
- ❑ *Não inicie o utilitário Limpeza das cabeças ou Verificação de jactos enquanto estiver a imprimir. Caso contrário, pode estragar a impressão.*

Utilizar o utilitário Limpeza das cabeças

Nota:

Se o visor do Status Monitor 3, Medidor de evolução ou do StatusMonitor mostrar uma mensagem a indicar que os tinteiros necessitam de substituídos, não pode limpar a cabeça de impressão. Substitua primeiro o tinteiro adequado.


Para utilizadores Windows

Existem duas formas de aceder ao utilitário Limpeza das cabeças:

- ❑ *Faça clique com o botão direito do rato no ícone da impressora na barra de tarefas do Windows e faça clique em Limpeza das cabeças no menu de atalho.*
- ❑ *Aceda ao software da impressora e faça clique no separador Utilitários e, em seguida, no botão Limpeza das cabeças. Siga as instruções apresentadas no ecrã.*

Depois de abrir o utilitário, siga as instruções fornecidas no ecrã.

Para utilizadores Macintosh

Aceda ao software da impressora e faça clique no botão do ícone  Utilitários na caixa de diálogo Imprimir ou Configurar página e, em seguida, no botão Limpeza das cabeças na caixa de diálogo Utilitários. Siga as instruções apresentadas no ecrã.

Alinhar a cabeça de impressão

Se notar um desalinhamento nas linhas verticais, pode resolver este problema a partir do computador com o utilitário Alinhamento das cabeças existente no software da impressora. Os utilizadores do Windows podem também aceder ao utilitário Alinhamento das cabeças através de um atalho. Consulte a secção adequada.

Nota:


Não inicie o utilitário Alinhamento das cabeças enquanto estiver a imprimir. Caso contrário, pode estragar a impressão.

Para utilizadores Windows

Existem duas formas de aceder ao utilitário Alinhamento das cabeças:

- Faça clique com o botão direito do rato no ícone da impressora na barra de tarefas do Windows e faça clique em Alinhamento das cabeças no menu de atalho.
- Aceda ao software da impressora e faça clique no separador Utilitários e, em seguida, no botão Alinhamento das cabeças. Siga as instruções apresentadas no ecrã.

Para utilizadores Macintosh

Aceda ao software da impressora e faça clique no botão do ícone  Utilitários na caixa de diálogo Imprimir ou Configurar página e, em seguida, no botão Alinhamento das cabeças. Siga as instruções apresentadas no ecrã.

Resolução de problemas

O Web site de suporte técnico EPSON fornece ajuda para problemas que não possam ser resolvidos com as informações de resolução de problemas fornecidas na documentação da impressora.

Para utilizadores Windows

Se tiver um problema, aceda ao Web site de suporte técnico de uma das seguintes formas:

- No Status Monitor 3

Faça clique em Suporte técnico na caixa de diálogo Status Monitor 3.

- No controlador da impressora

Faça clique em Suporte técnico no menu Principal do controlador da impressora.

Para utilizadores Macintosh

Para aceder ao suporte técnico, insira o CD na unidade de CD-ROM e faça duplo clique no ícone Web site de suporte técnico na janela EPSON.

Corrigir problemas USB

Se tiver alguma dificuldade na utilização da impressora com uma ligação USB, leia as informações desta secção.

Certifique-se de que o computador tem o Windows 98 ou 2000 pré-instalado

O computador deve ter o Windows 98 pré-instalado, o Windows 2000 pré-instalado ou o Windows 98 pré-instalado que tenha sido actualizado para Windows 2000. Pode não ser capaz de instalar ou executar o controlador da impressora USB num computador sem uma porta USB ou que tenha sido actualizado do Windows 95.

Certifique-se de que a opção Impressoras USB EPSON aparece no menu Gestor de Dispositivos (apenas para Windows 98)

Se cancelar a instalação do controlador plug-and-play antes de terminar o procedimento, o controlador da impressora USB ou o controlador da impressora pode ser instalado incorrectamente.

Efectue os procedimentos abaixo para verificar a instalação e reinstalar os controladores.

1. Ligue o cabo de alimentação e, em seguida, o cabo USB à impressora e ao computador.
2. Faça clique com o botão direito do rato no ícone O Meu Computador no ambiente de trabalho e, em seguida, faça clique em Propriedades.
3. Faça clique no separador Gestor de Dispositivos.

Se instalar correctamente os controladores, deve aparecer Impressoras USB EPSON no menu Gestor de Dispositivos.

Se a opção Impressoras USB EPSON não aparecer no menu Gestor de Dispositivos, faça clique no sinal de mais (+) junto à opção Outros dispositivos para ver os dispositivos instalados.



Se a opção Impressora USB aparecer em Outros dispositivos, a o controlador da impressora USB não está instalado correctamente. Se aparecer EPSON Stylus COLOR 580, o controlador da impressora não está correctamente instalado.

Se as opções Impressora USB e EPSON Stylus COLOR 580 não aparecerem em Outros dispositivos, faça clique em Actualizar ou desligue o cabo USB da impressora e volte a ligá-lo à impressora.

4. Em Outros dispositivos, seleccione Impressora USB ou EPSON Stylus COLOR 580 e faça clique em Remove e, em seguida, em OK
5. Quando aparecer a caixa de diálogo seguinte, faça clique em OK. Em seguida, faça clique em OK para fechar a caixa de diálogo Propriedades do Sistema.



6. Desligue o PC e a impressora. Em seguida, reinstale os controladores a partir do início, seguindo as instruções fornecidas no *Manual de instalação*.

A impressora não funciona correctamente com o cabo USB

Se a impressora não funcionar correctamente com o cabo USB, tente uma ou mais destas soluções:

- Utilize o cabo USB (C83623*) recomendado em “Requisitos do sistema” no *Manual de referência* online.
- Se utilizar um hub USB, ligue a impressora à primeira porta do hub ou ligue a impressora directamente à porta USB do computador.

- ❑ Os utilizadores do Windows 98 devem tentar reinstalar o controlador da impressora USB e o software da impressora. Remova Software de impressora EPSON com o utilitário Adicionar/Remover programas no Painel de Controlo e, em seguida, remova a Impressora USB EPSON. Reinstale o software como descrito no *Manual de instalação*. Se a Impressora USB EPSON não estiver registada na lista Adicionar/Remover programas, aceda ao CD-ROM e faça duplo clique em `epusbun.exe` na pasta Win9x. Siga as instruções fornecidas no-ecrã.

Mensagens de erro

O utilitário Status Monitor 3 (Windows) ou StatusMonitor (Macintosh) fornece as mensagens de estado e um imagem gráfica que mostra o estado actual da impressora.

Se ocorrer um problema durante a impressão, aparece uma mensagem de erro na janela Medidor de evolução. Faça clique no botão COMO para que o Status Monitor forneça informações sobre como resolver o problema.

Problemas típicos e soluções

A maioria dos problemas das impressoras tem soluções simples. Localize o problema na lista abaixo e aplique a solução recomendada. Para mais informações, consulte "Resolução de problemas" *Manual de referência* online.

Opções e consumíveis

Encontra abaixo as opções e os consumíveis disponíveis para a impressora.

Opções

AEPSON fornece o seguinte cabo de interface para a impressora. Pode utilizar qualquer cabo de interface que cumpra estas especificações. Para mais informações sobre requisitos adicionais, consulte o manual do computador.

Cabo de interface USB (protegido) C83623* da Série A4 pinos (computador) para a série B4 pinos (impressora).

Este cabo suporta comunicação bidireccional.

Nota:

- O asterisco (*) é um substituto para o último dígito do referêncio do produto, que depende da localização.
- Dependendo da localização geográfica, este cabo pode não ser fornecido.



Precaução:

Utilize apenas cabos de interface que cumpram as especificações acima indicadas. A utilização de cabos não abrangidos pelas garantias pode provocar uma avaria na impressora.

Consumíveis

Os tinteiros e os tipos de papel especiais EPSON abaixo estão disponíveis para a impressora.

Tinteiros

Pode utilizar os seguintes tinteiros na impressora.

Tinteiro preto	T013
Tinteiro de cor	T014

Nota:

Os números dos tinteiros dependem da localização.

Tipos de papel

A EPSON oferece materiais concebidos especificamente para impressoras de jacto de tinta para satisfazer as necessidades de qualidade de impressão mais elevadas.

Para efectuar a definição Papel no controlador da impressora, seleccione a definição Papel correspondente ao papel colocado na impressora. Para mais informações sobre o papel utilizado, localize o papel na lista abaixo e consulte o agrupamento onde está o tipo de papel correspondente. Para alguns tipos de papel, existem várias definições Papel à escolha.

Os tipos de papel disponíveis estão listados abaixo.

Papel normal

Papel Premium EPSON (A4) S041214

Papel especial para 360 ppp

Papel especial para 360 ppp EPSON (A4) S041059
S041025

Papel especial para 360 ppp EPSON (Letter) S041060
S041028

Papel de transferência EPSON (A4) S041154

Papel de transferência EPSON (Letter) S041153
S041155

Papel de qualidade fotográfica

Papel de qualidade fotográfica EPSON (A4) S041061
S041026

Papel de qualidade fotográfica EPSON (Letter) S041062
S041029

Papel de qualidade fotográfica EPSON (Legal) S041067
S041048

Cartões de qualidade fotográfica EPSON (A6) S041054

Cartões de qualidade fotográfica EPSON (5 × 8") S041121

Cartões de qualidade fotográfica EPSON (8 × 10") S041122

Papel autocolante de qualidade fotográfica EPSON (A4) S041106

Cartões de notas EPSON A6 (com envelopes) S041147

Cartões de felicitações EPSON 5 × 8" (com envelopes) S041148

Cartões de felicitações EPSON 8 × 10" (com envelopes) S041149

Papel mate espesso	
Papel mate espesso EPSON (A4)	S041256 S041258 S041259
Papel mate espesso EPSON (Letter)	S041257
Papel fotográfico	
Papel fotográfico EPSON (A4)	S041140
Papel fotográfico EPSON (Letter)	S041141
Papel fotográfico EPSON (4 × 6")	S041134
Papel fotográfico EPSON (100 × 150 mm)	S041255
Papel fotográfico EPSON (200 × 300 mm)	S041254
Papel fotográfico-panorâmico EPSON (210 × 594 mm)	S041145
Cartões de papel fotográfico EPSON (A4)	S041177
Película brilhante de qualidade fotográfica	
Película brilhante de qualidade fotográfica EPSON (A4)	S041071
Película brilhante de qualidade fotográfica EPSON (Letter)	S041072
Película brilhante de qualidade fotográfica EPSON (A6)	S041107
Autocolantes fotográficos EPSON 16 (A6)	S041144
Autocolantes fotográficos EPSON 4 (A6)	S041176
Transparências	
Transparências EPSON (A4)	S041063
Transparências EPSON (Letter)	S041064

Nota:

A disponibilidade de papéis especiais depende da localização.

