

Instalación

Español

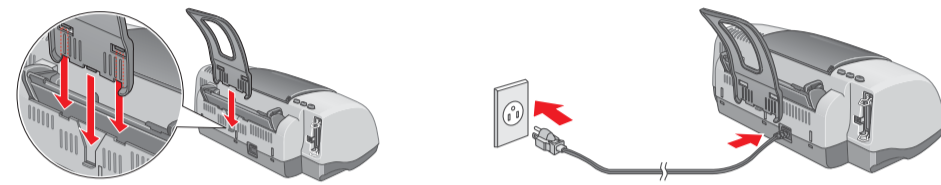
4022524-00
C01

1 Desembalaje

1. Desembale la impresora

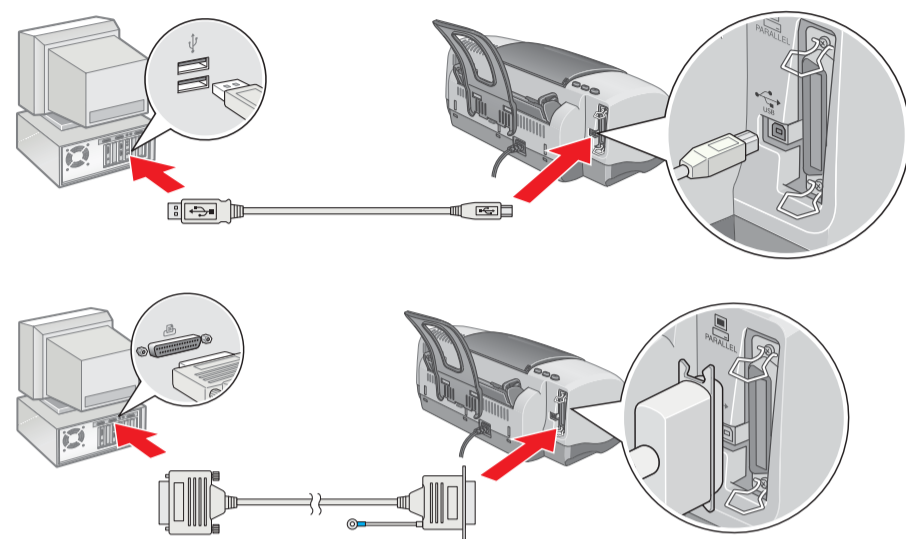


2. Monte las piezas de la impresora.



Precaución: Si la impresora se enciende al enchufar el cable de alimentación, apáguela pulsando el botón de alimentación hasta que se apaguen sus indicadores luminosos.

3. Conecte la impresora



2 Configuración

Instalar el software de la impresora

Nota: Para instalar el software Photo Print, consulte el apartado Instalación del software Photo Print en el Manual de referencia on-line.

En Windows

- Confirme que la impresora esté apagada.
- Inserte el CD del software de impresora en la unidad de CD-ROM. Si no aparece el cuadro de diálogo Instalador, haga doble clic en el archivo **SETUP.EXE** del CD-ROM.
- Seleccione **Instalar Software** y haga clic en **→**.
- Siga las instrucciones que aparezcan en pantalla. Después de instalar el software de la impresora, la instrucciones en pantalla continuarán con la instalación de los cartuchos de tinta.

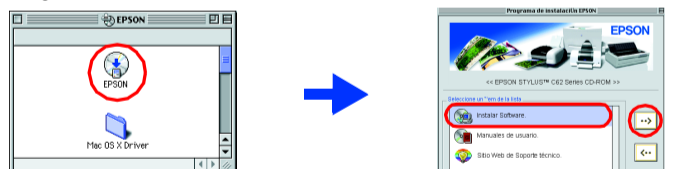


Para Macintosh

Precaución: Desactive todos los programas antivirus antes de instalar el software de la impresora.

Para usuarios de Mac OS 8.1 o versiones posteriores (con excepción de Mac OS X)

- Confirme que la impresora esté apagada.
- Inserte el CD del software de impresora en la unidad de CD-ROM.
- Haga doble clic en el icono **EPSON**, seleccione **Instalar Software** y haga clic en **→**.



- Siga las instrucciones de la pantalla para instalar el software de la impresora.
- Pulse el botón de alimentación para encender la impresora. El cabezal de impresión se mueve hasta la posición de instalación del cartucho de tinta.
- Seleccione la opción **Selector** del menú Apple. Después seleccione el icono de su impresora y el puerto al que está conectada.



Para usuarios de Mac OS X

- Confirme que la impresora esté apagada.
- Inserte el CD del software de impresora en la unidad de CD-ROM.
- Haga doble clic en la carpeta **Mac OS X Driver** y luego haga doble clic en el icono **C62Series.pkg** que contiene. Si se abre la ventana Autorización, haga clic en el icono de clave, introduzca el nombre del administrador y la contraseña, haga clic en Aceptar y después en Continuar.
- Siga las instrucciones de la pantalla para instalar el software de la impresora.
- Pulse el botón de alimentación para encender la impresora. El cabezal de impresión se mueve hasta la posición de instalación del cartucho de tinta.
- Siga las instrucciones para seleccionar su impresora: Haga doble clic en Macintosh HD. → Haga doble clic en la carpeta Aplicación. → Haga doble clic en la carpeta Utilidades. → Haga doble clic en el icono Centro de impresión. → Haga clic en Agregar. → Seleccione EPSON USB. → Seleccione su impresora. → Haga clic en Agregar.

Reservados todos los derechos. Ninguna parte del presente manual puede reproducirse, almacenarse en sistemas de recuperación o transmitirse de cualquier forma o por cualquier medio, ya sea electrónico, mecánico, mediante fotocopias, grabaciones o cualquier otro sin el consentimiento previo por escrito de SEIKO EPSON CORPORATION. Este manual contiene información específica para la impresora EPSON adquirida. EPSON no se hace responsable si se utiliza la información para la utilización de otras impresoras. NI SEIKO EPSON CORPORATION ni sus afiliados serán responsables ante el comprador de este producto ni ante terceras partes de los daños, pérdidas, costes o gastos en que pueda incurrir el comprador ni terceras partes como consecuencia de: accidente, mal uso o abuso de este producto así como tampoco de modificaciones, reparaciones o alteraciones de este producto no autorizadas o (salvo en EE.UU.) de no observar estrictamente las instrucciones de funcionamiento y mantenimiento de SEIKO EPSON CORPORATION.

SEIKO EPSON CORPORATION no se responsabiliza de los daños o problemas derivados del uso de accesorios o consumibles que no sean productos originales u homologados EPSON. SEIKO EPSON CORPORATION no se responsabiliza de cualquier daño provocado por interferencias electromagnéticas producidas al utilizar cables de interfaz que no sean productos originales u homologados EPSON. EPSON es marca registrada; EPSON Stylus es marca registrada de SEIKO EPSON CORPORATION. Microsoft y Windows son marcas registradas de Microsoft Corporation. Apple y Macintosh son marcas registradas de Apple Computer, Inc.

Aviso general: Los nombres de otros productos utilizados en esta documentación se citan con el mero fin de su identificación y son marcas comerciales de sus propietarios respectivos. EPSON renuncia a cualquier derecho sobre esas marcas comerciales.

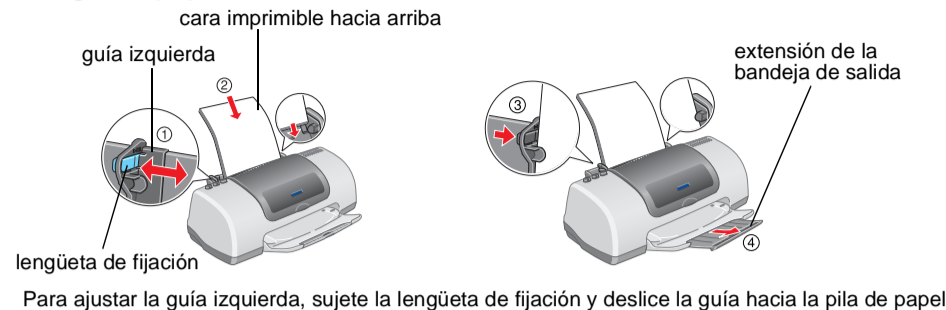
Las atenciones deben seguirse estrictamente para evitar daños físicos.

Las precauciones deben seguirse para evitar daños materiales en el equipo.

Las notas contienen información importante y sugerencias prácticas sobre el funcionamiento de la impresora.

3 Comprobación de la impresora

Carga del papel



Su impresora está lista para ser utilizada.

Consulte "Impresiones básicas" en el Manual de referencia on-line para obtener instrucciones detalladas al imprimir por primera vez.

El Manual de referencia on-line también contiene información sobre lo siguiente:

- Otras opciones de impresión
- Funciones del software de impresora
- Cómo
- Problemas y soluciones
- Información sobre el producto
- Instrucciones de seguridad

Consúltelo para más información.

Problemas y soluciones

Solución de problemas en pantalla

El sitio Web de Soporte técnico de EPSON le ofrece consejos para resolver todos los problemas que le surjan. Formas de acceso al Soporte técnico:

Para los usuarios de Windows

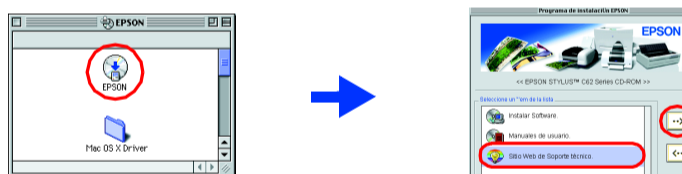
- También puede acceder haciendo clic en **Soporte técnico** en el cuadro de diálogo Status Monitor 3 o en el menú Principal del software de la impresora.

Si desea más información sobre los servicios de atención al cliente de su zona, consulte el Manual de referencia on-line.

Para usuarios de Mac OS 8.1 o versiones posteriores (con excepción de Mac OS X)

- Inserte el CD en la unidad de CD-ROM.
- Haga doble clic en el icono **Epson**.
- Seleccione el **Sitio Web de Soporte técnico** y haga clic en **→**.

Si desea más información sobre los servicios de atención al cliente de su zona, consulte el Manual de referencia on-line.



Para usuarios de Mac OS X

Visite la dirección:
<http://support.epson.net/StylusC62/>

Indicadores de error

Puede identificar muchos de los problemas más comunes gracias a los indicadores luminosos del panel de control de la impresora. Consulte la siguiente tabla de explicación de los indicadores para diagnosticar el problema. Después, siga las medidas correctoras recomendadas.

Indicadores luminosos	Problema y solución
● ●●	Falta papel No hay papel cargado en la impresora. Coloque papel en el alimentador de hojas y luego pulse el botón de mantenimiento. La impresora reanudará la impresión y se apagará el indicador.
● ●●	Atasco de papel Se ha atascado papel en la impresora. Pulse el botón de mantenimiento para expulsar el papel atascado. Si no se resuelve el error, destape la impresora y quite todo el papel que haya dentro, incluidas las hojas rotas. Después, vuelva a cargar papel en el alimentador y pulse el botón de mantenimiento para reanudar la impresión.
● ●●	Poca tinta El cartucho de tinta negra o el de color está casi vacío. Consiga un cartucho de recambio de tinta negra (T040) o de color (T041). Para determinar cuál es el cartucho casi vacío, compruebe el nivel de tinta con EPSON Status Monitor 3 (Windows) o EPSON StatusMonitor (Macintosh).
● ●●	Tinta agotada El cartucho de tinta negra (T040) o de color (T041) no está instalado. Cambie el cartucho de tinta negra (T040) o de color (T041) por uno nuevo.
● ●●	Cartucho erróneo En esta impresora no se puede utilizar el cartucho de tinta negra o de color que se ha instalado. Utilice el cartucho apropiado de tinta negra (T040) o de color (T041).
● ●●	Cartucho de tinta instalado incorrectamente El cartucho de tinta negra o de color no está instalado correctamente. Si el cabezal de impresión está en la posición de reposo, pulse el botón de sustitución del cartucho de tinta para mover el cabezal de impresión hasta la posición de sustitución del cartucho de tinta. Levante la abrazadera del cartucho de tinta y luego extraiga y vuelva a instalar el cartucho de tinta. Seguidamente continúe con la instalación del cartucho de tinta. Si el cabezal de impresión está en la posición de sustitución del cartucho de tinta, levante la abrazadera del cartucho de tinta y extraiga y vuelva a instalar el cartucho de tinta. Seguidamente continúe con la instalación del cartucho de tinta.
● ●●	Error del carro El carro del cabezal de impresión está obstruido porque hay papel atascado u otro material extraño y no puede volver a la posición de reposo. Apague la impresora. Destape la impresora y extraiga con la mano el papel o cualquier cosa que obstruya el recorrido del papel. Después, encienda la impresora. Si el error persiste, consulte a su distribuidor.
● ●●	Error desconocido de la impresora Ha ocurrido un error de impresora desconocido. Apague la impresora y consulte a su distribuidor.

● ●● = encendido, ○ = apagado, ● ●● = intermitente

Instrucciones de seguridad

Lea detenidamente todas las instrucciones de esta sección cuando instale y utilice la impresora.

Cuando elija dónde colocar la impresora

- Evite los lugares expuestos a cambios súbitos de temperatura y humedad. Mantenga la impresora alejada de la luz solar directa, de una luz fuerte y de fuentes de calor.
- Evite los lugares llenos de polvo o en donde pueda sufrir golpes o vibraciones.
- Deje espacio suficiente alrededor de la impresora para una ventilación correcta.
- Coloque la impresora cerca de un enchufe de pared de donde sea cómodo desenchufarla.
- Coloque la impresora sobre una superficie plana y estable que sea mayor que la impresora en todas las direcciones. Si coloca la impresora junto a la pared, deje al menos 10 cm entre la parte trasera de la impresora y la pared. La impresora no funcionará correctamente si está inclinada en ángulo.
- Cuando almacene o transporte la impresora, no la incline, la ponga verticalmente ni la coloque boca abajo. Si lo hace, la tinta podría salirse del cartucho.

Cuando elija una fuente de alimentación

- Utilice sólo el tipo de corriente indicado en la etiqueta de la impresora.
- Asegúrese de que el cable de alimentación de CA cumple la normativa de seguridad estándar.
- No use cables deteriorados ni deshilachados.
- Si usa un cable alargador con la impresora, asegúrese de que el amperaje total de los dispositivos conectados al alargador no supera la capacidad total del cable. Asegúrese también de que el amperaje total de los dispositivos enchufados a la toma de pared no supera la capacidad total de ésta.
- Si tiene previsto utilizar la impresora en Alemania, la instalación del edificio tiene que estar protegida por un disyuntor de 10 ó 16 amperios para proporcionar una protección contra cortocircuitos y sobrecargas de corriente adecuada para la impresora.

Cuando manipule cartuchos de tinta

- No abra los paquetes de los cartuchos de tinta hasta justo antes de instalarlos.
- Guarde los cartuchos de tinta fuera del alcance de los niños. No permita que los niños los ingieran ni manipulen.

- Maneje los cartuchos de tinta ya usados con cuidado, pues puede quedar algo de tinta alrededor del orificio de suministro. Si se mancha la piel de tinta, lave la zona a conciencia con agua y jabón. Si le entra tinta en los ojos, láveselos inmediatamente con agua. Si, aun después de lavarse a conciencia, sigue notando molestias o problemas de vista, acuda a un médico en seguida.
- No agite los cartuchos usados, pues podría salirse la tinta.
- Debe quitar los adhesivos amarillos de los cartuchos antes de instalarlos; de lo contrario, éstos podrían quedar inutilizados.
- No extraiga la parte azul del adhesivo de la parte superior de los cartuchos.
- No extraiga los adhesivos de la parte inferior de los cartuchos.
- No toque el chip IC verde de la parte lateral del cartucho.
- El chip IC de este cartucho de tinta conserva distinta información relativa al cartucho, como la cantidad de tinta restante, de modo que el cartucho puede extraerse y volverse a instalar sin problema. No obstante, cada vez que se instala el cartucho, se consume cierta cantidad de tinta porque la impresora realiza automáticamente una comprobación de fiabilidad.

Cuando utilice la impresora

- No ponga sus manos en el interior de la impresora ni toque los cartuchos de tinta mientras esté imprimiendo.
- No bloquee ni cubra las aberturas de la carcasa de la impresora.
- No intente reparar la impresora.
- Desconecte la impresora y acuda a un Servicio técnico oficial en las siguientes condiciones: El cable o el enchufe están estropeados; ha entrado líquido en la impresora; la impresora se ha caído o se ha dañado la carcasa; la impresora no funciona con normalidad o muestra un cambio en su rendimiento.
- No introduzca objetos por las ranuras de la carcasa de la impresora.
- Procure que no se vierta líquido dentro de la impresora.
- Deje instalados los cartuchos de tinta. Si los extrae, el cabezal de la impresora podría secarse por lo que la impresora no imprimirá.