

Guia de instalação

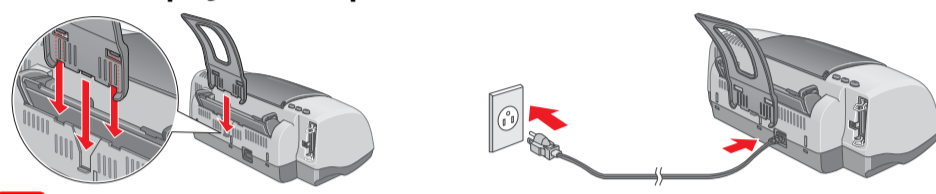
Português

1 Desembalagem

1. Desembale a impressora.

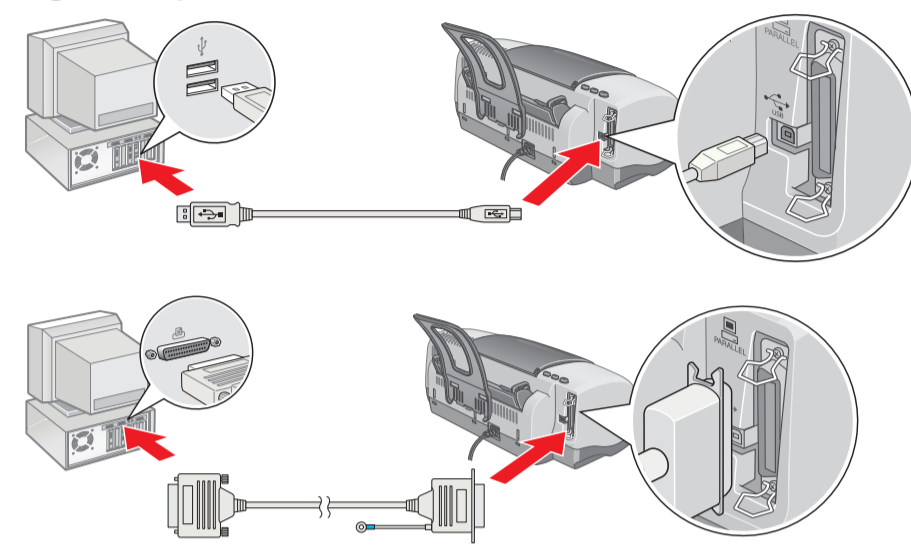


2. Instale as peças da impressora.



Importante: Se a impressora entrar em funcionamento quando liga o cabo de corrente, desligue-a pressionando a tecla de funcionamento até que os indicadores luminosos apaguem.

3. Ligue a impressora.



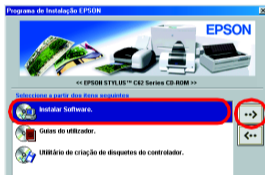
2 Instalação

Instalar o Software da Impressora

Nota: Para saber como instalar o software Photo Print, consulte a respectiva secção no Guia do Utilizador.

Em Windows

1. **Certifique-se de que a impressora está desligada.**
2. Insira o CD-ROM que contém o software da impressora no respectivo leitor. Se a caixa de diálogo Programa de Instalação não aparecer, faça clique duas vezes em **SETUP.EXE** no CD-ROM.
3. Selecione **Instalar Software** e, em seguida, faça clique em [→].
4. Siga as instruções apresentadas no ecrã. Depois de instalar o software da impressora, siga as instruções apresentadas no ecrã para instalar os tinteiros.

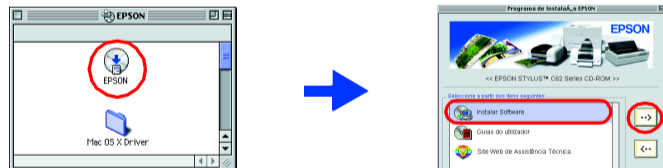


Em Macintosh

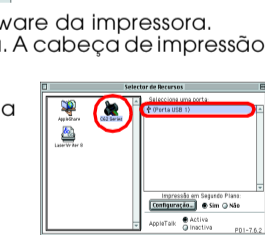
Importante: Desactive todos os programas antivirus antes de instalar o software da impressora.

Para utilizadores de Mac OS 8.1 ou posterior (excepto Mac OS X)

1. **Certifique-se de que a impressora está desligada.**
2. Insira o CD-ROM que contém o software da impressora no respectivo leitor.
3. Faça clique duas vezes no ícone **EPSON**, selecione **Instalar Software** e, em seguida, faça clique em [→].



4. Siga as instruções apresentadas no ecrã para instalar o software da impressora.
5. Pressione a tecla de funcionamento para ligar a impressora. A cabeça de impressão desloca-se para a posição de instalação dos tinteiros.
6. Selecione **Selector de Recursos** no menu da maçã. Em seguida, selecione o ícone da impressora e a porta à qual a impressora está ligada.



Para utilizadores de Mac OS X

1. **Certifique-se de que a impressora está desligada.**
2. Insira o CD-ROM que contém o software da impressora no respectivo leitor.
3. Faça clique duas vezes na pasta do **controlador Mac OS X** e, em seguida, faça clique duas vezes no ícone **C62Series.pkg** situado dentro desta pasta. Se a janela Autorização abrir, faça clique na tecla do ícone, introduza o nome e a palavra-passe de administrador, faça clique em OK e, em seguida, faça clique em Continuar.
4. Siga as instruções apresentadas no ecrã para instalar o software da impressora.
5. Pressione a tecla de funcionamento para ligar a impressora. A cabeça de impressão desloca-se para a posição de instalação dos tinteiros.
6. Para seleccionar a impressora, execute as seguintes operações:
Faça clique duas vezes em Macintosh HD. → Faça clique duas vezes na pasta Aplicações. → Faça clique duas vezes na pasta Utilitários. → Faça clique duas vezes no ícone Centro Impressora. → Faça clique em Adicionar. → Selecione EPSON USB. → Selecione a impressora. → Faça clique em Adicionar.



Todos os direitos reservados. Esta publicação não pode ser integral ou parcialmente reproduzida, arquivada ou transmitida por meio de fotocópias, gravação ou qualquer outro sistema electrónico ou mecânico sem a prévia autorização por escrito da SEIKO EPSON CORPORATION. As informações aqui contidas destinam-se apenas a esta impressora EPSON. A EPSON não se responsabiliza pela aplicação das informações aqui contidas a outras impressoras. A SEIKO EPSON CORPORATION e as suas subsidiárias não se responsabilizam por quaisquer danos, perdas, custos ou despesas incorridos pelo comprador ou terceiros, resultantes de: acidentes, má utilização ou abusos deste produto, modificações não autorizadas, reparações ou alterações do produto ou resultados ainda (excluindo os E.U.A.) da inobservância estrita das instruções de utilização e de manutenção estabelecidas pela SEIKO EPSON CORPORATION.

A SEIKO EPSON CORPORATION não se responsabiliza por quaisquer danos ou problemas provocados por opções ou consumíveis não reconhecidos como sendo produtos genuínos EPSON ou produtos aprovados pela SEIKO EPSON CORPORATION. A SEIKO EPSON CORPORATION não se responsabiliza por quaisquer danos resultantes de interferências electromagnéticas decorrentes da utilização de quaisquer cabos de interface que não sejam produtos EPSON aprovados pela SEIKO EPSON CORPORATION. EPSON é uma marca registada e EPSON Stylus é uma designação comercial da SEIKO EPSON CORPORATION.

Microsoft e Windows são marcas registadas da Microsoft Corporation.

Apple e Macintosh são marcas registadas da Apple Computer, Inc.

Avviso: Os nomes de outros produtos referidos neste documento têm uma finalidade meramente informativa e podem ser marcas registadas das respectivas empresas. A EPSON não detém quaisquer direitos sobre essas marcas.

Atenção: Mensagens que têm de ser rigorosamente respeitadas a fim de evitar ferimentos.

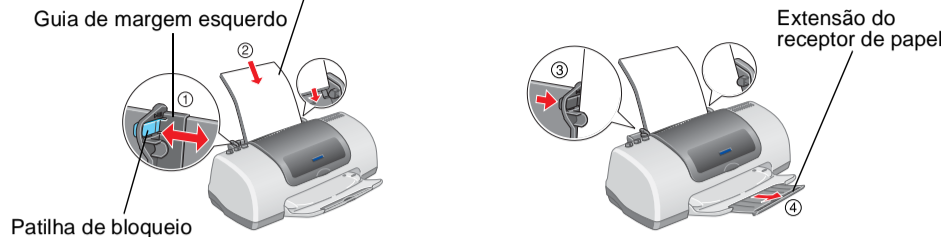
Importante: Mensagens que têm de ser respeitadas para evitar danos no equipamento.

Nota: Mensagens que contêm informações importantes e conselhos úteis para a utilização da impressora.

3 Verificar a Impressora

Alimentar papel

Face a ser impressa voltada para cima



A impressora está pronta a ser utilizada.

Consulte a secção "Princípios Básicos de Impressão" do Guia do Utilizador para obter informações detalhadas quando imprimir pela primeira vez.

O Guia do Utilizador também contém as seguintes informações:

- Várias opções de impressão
- Resolução de problemas
- Funções do software da impressora
- Informações sobre o produto
- Como
- Instruções de segurança

Para mais informações, consulte o Guia do Utilizador.

Resolução de Problemas

Resolução de problemas interactiva

O site Web de assistência técnica EPSON contém instruções para o ajudar a resolver problemas. Acceda à assistência técnica das seguintes formas:

Utilizadores do Windows

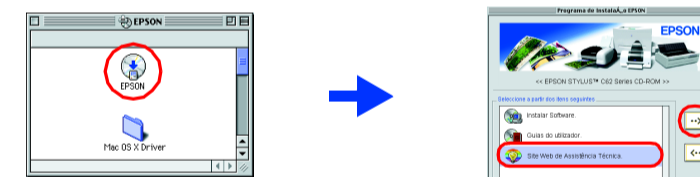
- Pode também aceder à assistência técnica se fizer clique em **Assistência Técnica** na caixa de diálogo do Status Monitor 3 ou no menu Principal do software da impressora.

Para obter mais informações sobre os serviços de assistência a clientes disponíveis na sua área, consulte o Guia do Utilizador.

Para utilizadores de Mac OS 8.1 ou posterior (excepto Mac OS X)

1. Introduza o CD-ROM no respectivo leitor.
2. Faça clique duas vezes no ícone **EPSON**.
3. Selecione **Site Web de Assistência Técnica** e faça clique em [→].

Para obter mais informações sobre os serviços de assistência a clientes disponíveis na sua área, consulte o Guia do Utilizador.



Para utilizadores de Mac OS X

Acceda ao site em:
<http://support.epson.net/StylusC62/>

Indicadores de erro

Os indicadores luminosos do painel de controlo da impressora permitem identificar vários problemas de impressão frequentes. Consulte a tabela apresentada em seguida para diagnosticar o problema e, em seguida, execute as operações apresentadas.

Indicadores luminosos	Problema e solução
● ●	Sem papel A impressora não tem papel. Coloque papel no alimentador e, em seguida, pressione a tecla de manutenção. A impressora retoma a impressão e os indicadores luminosos apagam.
● ●	Encravamento de papel O papel encravou na impressora. Pressione a tecla de manutenção para ejectar o papel encravado. Se o erro permanecer, abra a tampa da impressora e remova todo o papel, incluindo papel rasgado. Em seguida, volte a colocar o papel no alimentador e pressione a tecla de manutenção para retomar a impressão.
● ●	Pouca tinta O tinteiro da tinta preta ou de cor está quase vazio. Adquira um novo tinteiro de tinta preta (T040) ou de tinta de cor (T041). Para determinar qual o tinteiro que está quase vazio, verifique o nível de tinta através do EPSON Status Monitor 3 (Windows) ou do EPSON StatusMonitor (Macintosh).
● ●	Sem tinta O tinteiro de tinta preta ou de tinta de cor está vazio ou não está instalado. Substitua o tinteiro de tinta preta (T040) ou de tinta de cor (T041). Tinteiro incorrecto O tinteiro de tinta preta ou de cor instalado não pode ser utilizado nesta impressora. Utilize o tinteiro de tinta preta (T040) ou de tinta de cor (T041) adequado.
● ●	Tinteiro incorrectamente instalado O tinteiro da tinta preta ou de tinta de cor não está correctamente instalado. Se a cabeça de impressão estiver na posição inicial, pressione a tecla de substituição dos tinteiros para deslocar a cabeça de impressão para a posição de substituição dos tinteiros. Levante a tampa do compartimento do tinteiro e volte a inserir o tinteiro. Em seguida, prosiga com a instalação do tinteiro. Se a cabeça de impressão se encontrar na posição de substituição dos tinteiros, levante a tampa do compartimento do tinteiro, retire o tinteiro e volte a instalá-lo. Em seguida, prosiga com a instalação do tinteiro.
○ ●	Erro do carreto O carreto da cabeça de impressão está obstruído devido a papel encravado ou a outro objecto estranho e não pode regressar à posição inicial. Desligue a impressora. Abra a tampa da impressora e retire manualmente algum papel ou objecto que esteja encravado na trajectória de alimentação. Em seguida, volte a ligar a impressora. Se o problema persistir, contacte o Serviço de Assistência a Clientes EPSON.
● ●	Erro de impressora desconhecido Ocorreu um erro desconhecido na impressora. Desligue a impressora e contacte o Serviço de Assistência a Clientes EPSON.

● = Aceso, ○ = Apagado, ● = Intermitente

Instruções de Segurança

Leia todas as instruções desta secção quando configurar e utilizar a impressora.

Quando escolher um local para a impressora

- Evite colocar a impressora em locais sujeitos a variações bruscas de temperatura e humidade.
- Mantenha também a impressora afastada de luz solar directa, luzes intensas ou fontes de calor.
- Evite colocar a impressora em locais sujeitos a pó, choques e vibrações.
- Deixe espaço suficiente à volta da impressora para permitir uma ventilação adequada.
- Coloque a impressora junto a uma tomada de parede, de modo a que a respectiva ficha possa ser retirada facilmente.
- Coloque a impressora sobre uma superfície plana, estável e ampla. Se colocar a impressora perto da parede, certifique-se de que existe um espaço superior a 10 cm entre o painel posterior da impressora e a parede. A impressora não funcionará correctamente se estiver inclinada.
- Quando guardar ou transportar a impressora, não a incline, não a coloque na vertical nem a vire ao contrário, caso contrário, poderá derramar tinta.

Quando seleccionar uma fonte de alimentação

- Utilize apenas o tipo de fonte de energia indicado na etiqueta da impressora.
- Certifique-se de que o cabo de corrente CA está de acordo com as normas de segurança locais.
- Não utilize um cabo danificado ou que apresente desgaste.
- Se utilizar uma extensão com a impressora, certifique-se de que a soma total da amperagem dos dispositivos ligados à extensão não excede a amperagem total da própria extensão. Certifique-se também de que a amperagem total de todos os dispositivos ligados à tomada de parede não excede a amperagem da tomada.
- Se pretender utilizar a impressora na Alemanha, tenha em atenção que, para proteger esta impressora de curto-circuitos e sobrecargas, a instalação eléctrica do edifício tem de estar protegida por um disjuntor de 10 a 16 A.

Quando manusear os tinteiros

- O tinteiro deve ser instalado imediatamente após ser retirado da embalagem.

- Mantenha os tinteiros fora do alcance das crianças. Não permita que estas manuseiem ou ingiram o seu conteúdo.
- Tenha cuidado quando manusear os tinteiros usados, uma vez que pode ter ficado alguma tinta à volta da porta de fornecimento de tinta. Se a tinta entrar em contacto com a pele, lave-a com água e sabão. Se a tinta entrar em contacto com os olhos, lave-os imediatamente com água. Recorra a um médico se os problemas de visão não desaparecerem ao fim de algum tempo.
- Não agite os tinteiros; caso contrário, a tinta poderá verter.
- Tem de retirar as fitas adesivas amarelas dos tinteiros antes de os instalar, caso contrário, os tinteiros ficarão irremediavelmente danificados.
- Não retire a etiqueta azul que cobre a parte superior dos tinteiros.
- Não retire as fitas adesivas que se encontram na parte inferior dos tinteiros.
- Não toque no circuito integrado (chip verde) situado na parte lateral do tinteiro.
- O circuito integrado deste tinteiro regista uma série de informações relacionadas com o tinteiro, como a quantidade de tinta existente, de modo a que um tinteiro possa ser facilmente removido e reinstalado. No entanto, há sempre algum consumo de tinta cada vez que o tinteiro é colocado, pois a impressora efectua automaticamente um teste de fiabilidade.

Quando utilizar a impressora

- Não coloque as mãos no interior da impressora nem toque nos tinteiros durante a impressão.
- Não bloqueie nem tape as aberturas existentes na caixa exterior da impressora.
- Não tente reparar a impressora.
- Desligue a impressora e recorra aos serviços de um técnico especializado nas seguintes situações: Se o cabo de corrente ou a ficha estiverem danificados; se algum líquido se tiver infiltrado na impressora; se a impressora tiver caído ou se a caixa exterior estiver danificada; se a impressora não funcionar correctamente ou apresentar uma diminuição de rendimento notória.
- Não introduza objectos nas ranhuras existentes na caixa exterior da impressora.
- Tenha cuidado para não derramar líquidos sobre a impressora.
- Deixe os tinteiros instalados. Retirar os tinteiros pode secar a cabeça de impressão e fazer com que esta não imprima.