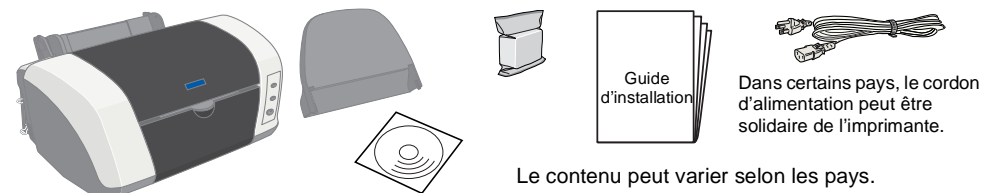


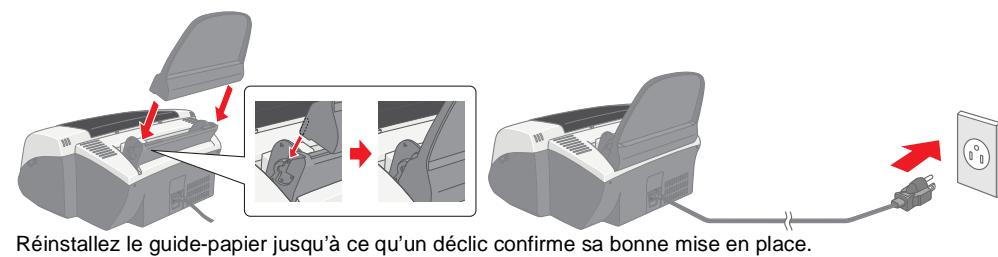
Guide d'installation

1 Déballage

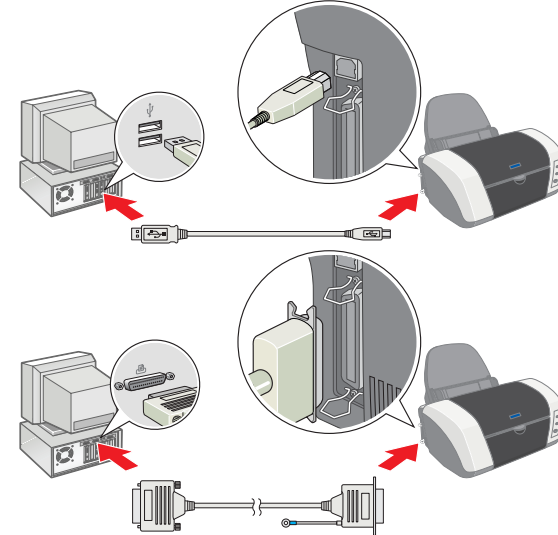
1. Déballez l'imprimante.



2. Fixez les éléments de l'imprimante



3. Raccordez l'imprimante.



2 Installation

Installation du logiciel d'impression

Remarque :
Pour installer le logiciel d'impression de photos Photo Print, reportez-vous à la section Guide d'installation des logiciels d'impression de photos du Guide de référence en ligne.

Pour Windows

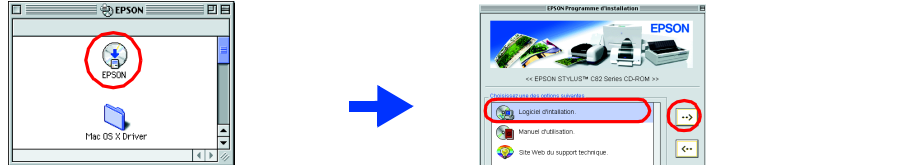
- Vérifiez que l'imprimante est hors tension.
- Insérez le CD-ROM du logiciel d'impression dans le lecteur. Si la boîte de dialogue du programme d'installation ne s'affiche pas, double-cliquez sur le programme **SETUP.EXE** du CD-ROM.
- Sélectionnez **Logiciel d'installation**, puis cliquez sur **→**.
- Suivez les messages qui s'affichent. Une fois que le logiciel d'impression est installé, les instructions affichées à l'écran vous invitent à passer à l'installation des cartouches d'encre.



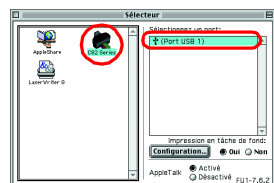
Pour Macintosh

Important :
Désactivez tous les programmes de protection anti-virus avant d'installer le logiciel d'impression.

- #### Utilisateurs de Mac OS 8.1 ou d'une version ultérieure (à l'exception de Mac OS X)
- Vérifiez que l'imprimante est hors tension.
 - Insérez le CD-ROM du logiciel d'impression dans le lecteur.
 - Double-cliquez sur l'icône **EPSON**, sélectionnez **Logiciel d'installation**, puis cliquez sur **→**.



- Suivez les instructions qui s'affichent à l'écran pour installer le logiciel d'impression.
- Appuyez sur la touche Marche/Arrêt \odot pour mettre l'imprimante sous tension. La tête d'impression se déplace vers la position d'installation des cartouches d'encre.
- Choisissez le **Sélecteur** dans le menu Pomme. Ensuite, sélectionnez l'icône représentant votre imprimante et le port auquel elle est connectée.



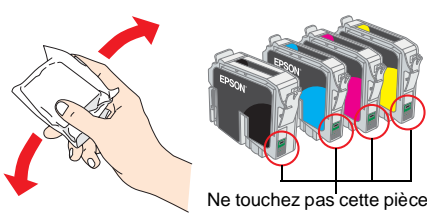
Utilisateurs de Mac OS X

- Vérifiez que l'imprimante est hors tension.
- Insérez le CD-ROM du logiciel d'impression dans le lecteur.
- Double-cliquez sur le dossier **Mac OS X Driver**, puis double-cliquez sur l'icône **C82Series.pkg** qui s'y trouve. Si la fenêtre d'autorisation s'ouvre, cliquez sur l'icône représentant une clé, saisissez le nom et le mot de passe de l'administrateur, cliquez sur OK, puis sur Continuer.
- Suivez les instructions qui s'affichent à l'écran pour installer le logiciel d'impression.
- Appuyez sur la touche Marche/Arrêt \odot pour mettre l'imprimante sous tension. La tête d'impression se déplace vers la position d'installation des cartouches d'encre.
- Suivez les instructions suivantes pour sélectionner votre imprimante :
Double-cliquez sur Macintosh HD. → Double-cliquez sur le dossier Application. → Double-cliquez sur le dossier Utilitaires. → Double-cliquez sur l'icône Centre d'impression. → Cliquez sur Ajouter. → Sélectionnez EPSON USB. → Sélectionnez votre imprimante. → Cliquez sur Ajouter.

Installation des cartouches d'encre

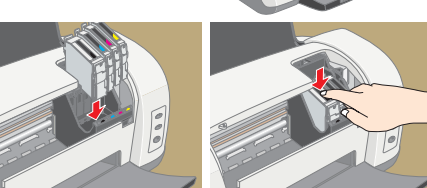
Remarque :
Pour obtenir les meilleurs résultats, secouez la nouvelle cartouche d'encre quatre ou cinq fois avant d'ouvrir l'emballage.

- Sortez les nouvelles cartouches d'encre de leur emballage de protection.
 - Important :**
 - Prenez garde de ne pas casser le crochet situé sur le côté de la cartouche d'encre lorsque vous la retirez de son emballage.
 - Ne secouez pas la cartouche d'encre après l'avoir débarrassée car cela pourrait provoquer des fuites.
 - L'étiquette de la cartouche ne doit pas être retirée ou déchirée sous peine de provoquer des fuites.
 - Ne touchez pas à la puce de couleur verte sur le côté de la cartouche. Cela pourrait nuire au fonctionnement et à l'impression.
- Abaissez le plateau de sortie, puis ouvrez le capot de l'imprimante.



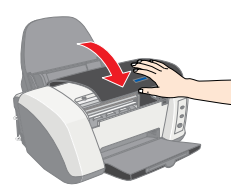
Important :
Ne déplacez pas la tête d'impression à la main car cela pourrait détériorer l'imprimante.

- Placez les cartouches d'encre verticalement dans les porte-cartouches. Appuyez sur la cartouche sans forcer jusqu'à ce que sa bonne mise en place soit confirmée par un déclic.
 - Remarque :** Installez toutes les cartouches d'encre. L'imprimante ne fonctionnera que si toutes les cartouches sont insérées correctement.
- Appuyez sur la touche Encre \odot . L'imprimante déplace la tête d'impression et charge son circuit d'alimentation en encre. Cette procédure prend environ **une minute et demie**. Pendant le chargement de l'encre, le voyant Marche/Arrêt \odot clignote et l'imprimante produit une série de sons mécaniques qui doivent être considérés comme normaux.



Important :
Ne mettez pas l'imprimante hors tension pendant le processus de chargement d'encre. N'insérez pas de papier tant que le processus de chargement d'encre n'est pas terminé.

- Remarque :**
- Si l'erreur de fin d'encre se produit une fois que la tête d'impression est revenue en position initiale, il se peut que la cartouche d'encre ne soit pas installée correctement. Appuyez de nouveau sur la touche Encre \odot , puis réinstallez la cartouche d'encre jusqu'à ce que vous entendiez un déclic confirmant sa bonne mise en place.
 - Une partie de l'encre des cartouches fournies avec l'imprimante est utilisée au cours de la mise en service de l'imprimante. En effet, pour obtenir des tirages de haute qualité, la tête d'impression de l'imprimante doit être entièrement remplie d'encre. Ce processus unique consomme une certaine quantité d'encre. Les cartouches que vous installerez par la suite serviront exclusivement aux impressions.
- Lorsque le processus de chargement d'encre est terminé, le voyant Marche/Arrêt \odot s'arrête de clignoter et reste allumé.



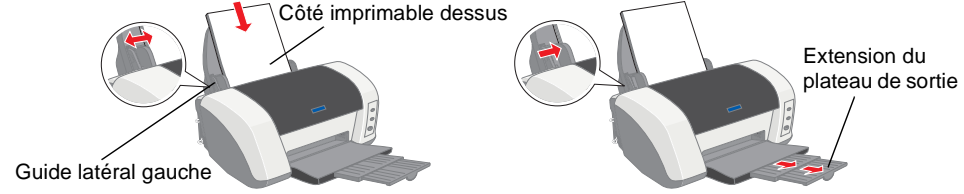
Attention Avertissement à suivre à la lecture pour éviter des blessures corporelles.

Important Mise en garde à respecter pour éviter d'endommager votre équipement.

Remarques Informations importantes et conseils utiles sur le fonctionnement de votre imprimante.

3 Contrôle de l'imprimante

Chargement du papier



L'imprimante est maintenant prête à être utilisée.

Pour plus d'informations sur la procédure à suivre lors d'une première impression, reportez-vous à la section "Principes de base de l'impression" dans le Guide en ligne. Le Guide en ligne présente également les informations suivantes :

- Options d'impression
- Fonctions du logiciel d'impression
- Comment faire
- Dépannage
- Informations produits
- Consignes de sécurité

N'hésitez pas à le consulter pour plus d'informations.

Dépannage

Dépannage en ligne

Le site Web du support technique EPSON vous donne des conseils pour la résolution des problèmes. Vous accédez au Support Technique de l'une des façons suivantes :

Utilisateurs de Windows

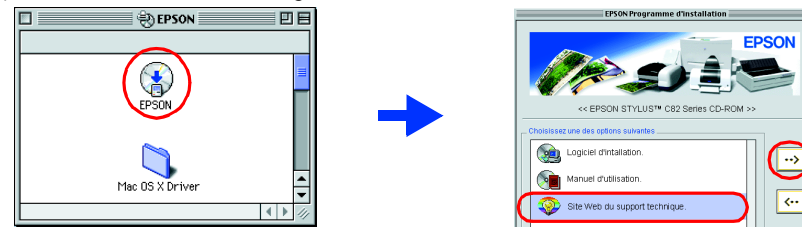
- Vous pouvez également y accéder en cliquant sur **Support technique** dans la boîte de dialogue Status Monitor 3 ou dans le menu Principal du logiciel d'impression.

Pour plus d'informations sur les services de support à la clientèle disponibles dans votre région, reportez-vous au Guide en ligne.

Utilisateurs de Mac OS 8.1 ou d'une version ultérieure (à l'exception de Mac OS X)

- Insérez le CD-ROM dans le lecteur.
- Double-cliquez sur l'icône **EPSON**.
- Sélectionnez **Site Web du support technique** et cliquez sur **→**.

Pour plus d'informations sur les services de support à la clientèle disponibles dans votre région, reportez-vous au Guide en ligne.



Utilisateurs de Mac OS X

Vous pouvez accéder au site à l'adresse suivante :
<http://support.epson.net/StylusC82/>

Voyants d'erreur

Vous pouvez identifier de nombreux problèmes courants en utilisant les voyants du panneau de contrôle de l'imprimante. Reportez-vous au tableau ci-dessous pour diagnostiquer le problème, puis suivez les solutions proposées.

Consignes de sécurité

Veillez lire l'intégralité des consignes données dans cette section avant d'installer et d'utiliser votre imprimante.

Choix d'un emplacement pour l'imprimante

- Évitez les emplacements soumis à des variations rapides de température et d'humidité. Maintenez aussi l'imprimante à l'écart du rayonnement solaire direct, des fortes lumières et des sources de chaleur.
- Évitez les emplacements exposés à la poussière, aux chocs et aux vibrations.
- Laissez suffisamment de place autour de l'imprimante pour permettre une ventilation satisfaisante.
- Placez l'imprimante à proximité d'une prise de courant permettant un débranchement facile du cordon d'alimentation.
- Placez l'imprimante sur une surface plane et stable sensiblement plus grande que la base de l'imprimante. Si vous installez l'imprimante contre un mur, prévoyez un espace minimal de 10 cm entre l'arrière de l'imprimante et le mur. L'imprimante ne fonctionnera pas correctement si elle est placée dans une position inclinée.
- En cas de stockage ou de transport, veillez à ne pas pencher, placer verticalement ou renverser l'imprimante. Toute position inadéquate peut entraîner une fuite d'encre de la cartouche.

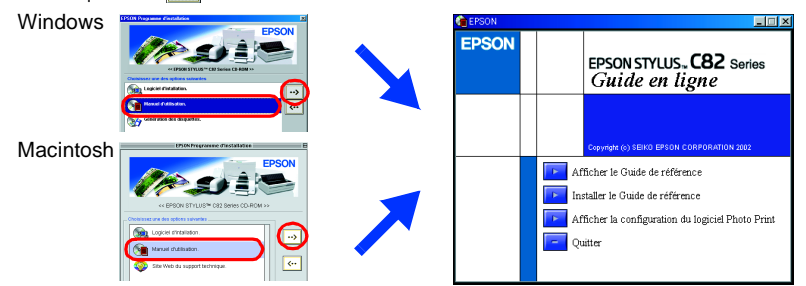
Choix d'une source d'alimentation

- Utilisez uniquement le type de source d'alimentation indiqué sur l'étiquette de l'imprimante.
- Veillez à ce que votre cordon d'alimentation soit conforme aux normes de sécurité locales applicables.
- N'utilisez pas un cordon d'alimentation endommagé ou usé.
- Si vous utilisez un prolongateur électrique avec l'imprimante, veillez à ce que l'ampérage maximum des périphériques reliés au prolongateur ne dépasse pas celui correspondant au calibre du cordon. De même, veillez à ce que l'ampérage total des périphériques branchés sur la prise de courant ne dépasse pas le courant maximum que celle-ci peut supporter.
- Si vous devez utiliser l'imprimante en Allemagne, le réseau électrique de l'immeuble doit être protégé par un disjoncteur de 10 ou 16 ampères pour assurer une protection adéquate contre les courts-circuits et les surintensités.

Accès au Guide en ligne

Procédez comme suit pour accéder au Guide en ligne.

- Insérez le CD-ROM du logiciel d'impression dans le lecteur.
- Sous Windows, sélectionnez **Manuel d'utilisation** dans la boîte de dialogue, puis cliquez sur **→**. Sur Macintosh, double-cliquez sur l'icône **EPSON**, sélectionnez **Manuel d'utilisation**, et cliquez sur **→**.



Avec Mac OS X, la boîte de dialogue ne s'affiche pas lors de l'insertion du CD du logiciel d'impression. Pour accéder au Guide en ligne, double-cliquez sur **Français \ User Guides \ REF_G \ INDEX.HTM**.

Voyants	Problème et solution
\bullet \odot	Fin de papier Aucun papier n'est chargé dans l'imprimante. Mettez du papier dans le bac feuille à feuille, puis appuyez sur la touche Papier \odot . L'impression reprend et le voyant s'éteint.
\bullet \odot	Bourrage papier Du papier est resté coincé dans l'imprimante. Appuyez sur la touche Papier \odot pour éjecter le papier. Si l'erreur persiste, ouvrez le capot de l'imprimante et retirez tout le papier se trouvant à l'intérieur, notamment toute feuille pliée. Remplacez ensuite du papier dans le bac d'alimentation puis appuyez sur la touche Papier \odot pour reprendre l'impression.
\bullet \odot	Niveau d'encre faible La cartouche d'encre est presque vide. Procurez-vous une cartouche d'encre de recharge noire (T0321), cyan (T0422), magenta (T0423) ou jaune (T0424). Pour savoir quelle cartouche est presque vide, vérifiez le niveau de l'encre à l'aide d'EPSON Status Monitor 3 (Windows) ou d'EPSON StatusMonitor (Macintosh).
\bullet \odot	Fin d'encre La cartouche d'encre est vide ou n'est pas installée. Remplacez la cartouche d'encre noire (T0321), cyan (T0422), magenta (T0423) ou jaune (T0424). Mauvaise cartouche La cartouche d'encre installée ne convient pas pour cette imprimante. Procurez-vous une cartouche d'encre de recharge noire (T0321), cyan (T0422), magenta (T0423) ou jaune (T0424).
\bullet \odot	Cartouche d'encre mal installée La cartouche d'encre n'est pas installée correctement. Si la tête d'impression est en position initiale, appuyez sur la touche d'encre \odot pour déplacer la tête en position de remplacement de cartouche. Retirez puis réinsérez la cartouche d'encre. Poussez ensuite l'installation de la cartouche d'encre. Si la tête d'impression se trouve en position de remplacement de cartouche, retirez puis réinsérez la cartouche d'encre. Poussez ensuite l'installation de la cartouche d'encre.
\bullet \odot	Erreur chariot Le chariot de la tête d'impression est coincé par du papier ou un autre corps étranger et ne peut reprendre sa position initiale. Mettez l'imprimante hors tension. Ouvrez le capot de l'imprimante et retirez manuellement tout papier ou autre élément bloquant du chemin papier. Ensuite, remettez l'imprimante sous tension. Si l'erreur persiste, contactez votre revendeur.
\bullet \odot	Erreur imprimante inconnue Une erreur non répertoriée s'est produite. Mettez l'imprimante hors tension et contactez votre revendeur.

\bullet = allumé, \odot = éteint, \bullet \odot = clignotant

Manipulation des cartouches d'encre

- Retirez les cartouches de leur emballage juste avant de les installer.
- Avant d'installer la nouvelle cartouche d'encre, secouez-la quatre ou cinq fois avant d'ouvrir l'emballage.
- Ne secouez pas les cartouches d'encre après les avoir débarrassées car cela pourrait provoquer des fuites.
- Prenez garde de ne pas casser les crochets situés sur le côté de la cartouche d'encre lorsque vous la retirez de son emballage.
- Conservez les cartouches hors de portée des enfants. Ne les laissez pas manipuler les cartouches ou en boire le contenu.
- Manipulez les cartouches d'encre usagées avec précaution, l'orifice pouvant être légèrement taché d'encre. En cas de contact de l'encre avec la peau, nettoyez énergiquement la région à l'eau et au savon. En cas de contact avec les yeux, rincez-les abondamment avec de l'eau. Si une gêne ou des problèmes de vision subsistent après un nettoyage approfondi, consultez immédiatement un médecin.
- Ne touchez pas à la puce de couleur verte située sur le côté de la cartouche.
- L'étiquette de la cartouche ne doit pas être retirée ou déchirée sous peine de provoquer des fuites.
- Rangez chaque cartouche d'encre de sorte que le dessous de l'emballage soit orienté vers le bas.

Utilisation de l'imprimante

- N'introduisez pas vos mains dans l'imprimante et ne touchez pas les cartouches d'encre au cours de l'impression.
- Veillez à ne pas obstruer ou recouvrir les ouvertures ménagées dans le boîtier de l'imprimante.
- N'essayez pas de réparer vous-même l'imprimante.
- Débranchez l'imprimante et faites appel à un technicien de maintenance qualifié dans les circonstances suivantes :
Le cordon d'alimentation ou sa fiche est endommagé ; du liquide a coulé dans l'imprimante ; l'imprimante est tombée ou le boîtier a été endommagé ; l'imprimante ne fonctionne pas normalement ou ses performances ont changé de manière sensible.
- N'insérez pas d'objets dans les fentes de l'imprimante.
- Veillez à ne pas renverser de liquide sur l'imprimante.
- Laissez les cartouches d'encre installées. Le retrait des cartouches peut déshydrater la tête d'impression et empêcher le bon fonctionnement de l'imprimante.

Tous droits réservés. Aucune partie de ce manuel ne peut être reproduite, stockée dans un système documentaire ou transmise sous quelque forme ou de quelque manière que ce soit, électronique, mécanique, par photocopie, enregistrement ou autre, sans l'accord préalable écrit de SEIKO EPSON CORPORATION. Les informations contenues dans la présente notice sont exclusivement destinées à l'utilisation de cette imprimante EPSON. EPSON ne pourra être tenue responsable de l'utilisation de ces informations avec d'autres imprimantes. NI SEIKO EPSON CORPORATION ni ses filiales ne pourront être tenues responsables envers l'acquéreur de ce produit ou envers les tiers, des dommages, pertes, frais ou dépenses encourus par l'acquéreur ou les tiers à la suite des événements suivants : accident, mauvaise utilisation ou abus de ce produit, modification, réparation ou altération illicites de ce produit ou (sauf aux États-Unis) non-respect au sens strict des consignes d'utilisation et de maintenance de SEIKO EPSON CORPORATION. SEIKO EPSON CORPORATION ne pourra être tenue responsable des dommages ou problèmes survenus par suite de l'utilisation de produits optionnels ou consommables autres que ceux désignés par SEIKO EPSON CORPORATION comme étant des Produits d'origine EPSON ou des Produits approuvés par EPSON. SEIKO EPSON CORPORATION ne pourra être tenue responsable des dommages résultant des interférences électromagnétiques se produisant à la suite de l'utilisation de câbles d'interface autres que ceux désignés par SEIKO EPSON CORPORATION comme étant des Produits approuvés par EPSON. EPSON est une marque déposée et EPSON Stylus est un nom de marque de SEIKO EPSON CORPORATION.

Microsoft et Windows sont des marques déposées de Microsoft Corporation.

Apple et Macintosh sont des marques déposées d'Apple Computer, Inc.

Avis général : Les autres noms de produit utilisés dans ce guide sont donnés uniquement à titre d'identification et peuvent être des noms de marque de leur détenteurs respectifs. EPSON dénie toute responsabilité vis-à-vis de ces marques.