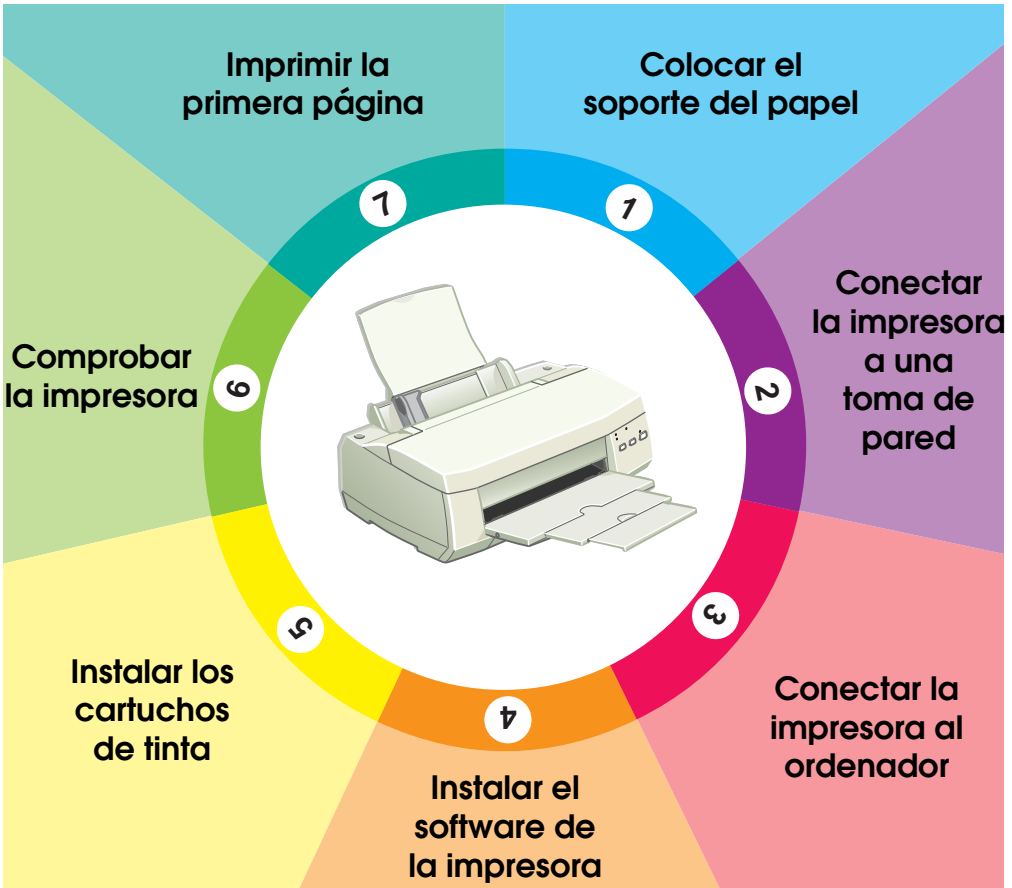


# EPSON

Impresora de inyección de tinta en color

## EPSON STYLUS™ COLOR 980

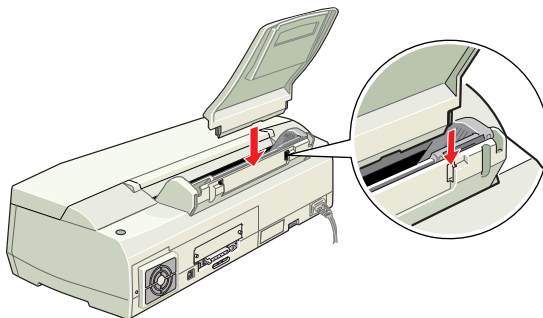


# Manual de Instalación

# 1

## Colocar el soporte del papel


Introduzca el soporte del papel en las ranuras de la parte posterior de la impresora.



# 2

## Conectar la impresora a una toma de pared

Siga los pasos descritos a continuación para conectar la impresora a una toma de pared:

1. Compruebe que la impresora esté desactivada. Lo está cuando el indicador de alimentación  está apagado.
2. Consulte la etiqueta de la parte posterior de la impresora para comprobar que el voltaje requerido por ésta coincida con el de la toma eléctrica a la que la conectará. Compruebe también que disponga del cable de alimentación adecuado para la fuente de alimentación.



### **Precaución:**

*No es posible cambiar el voltaje de la impresora. Si el voltaje nominal y el voltaje de la toma no coinciden, consulte con su distribuidor. No conecte el cable de alimentación.*

3. Si el cable de alimentación no viene incorporado a la impresora, conéctelo a la toma de CA de la parte posterior de la misma.
4. Conecte el cable de alimentación a una toma eléctrica derivada a masa.

## Conectar la impresora al ordenador

Si dispone de un PC, puede conectar la impresora a través del interface paralelo o USB. En los ordenadores Macintosh sólo podrá conectar la impresora a través del interface USB. Según el país de adquisición, deberá adquirir el cable apropiado. Consulte los detalles en el Capítulo 11, "Opciones y consumibles", del *Manual del Usuario*.

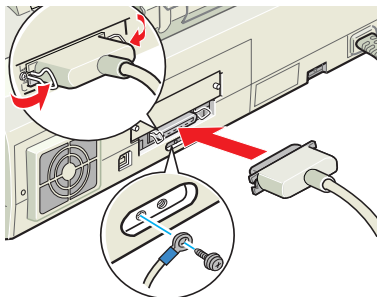
### **Nota:**

*Para conectar la impresora con el PC a través del interface USB, el ordenador deberá contar con un puerto USB integrado y tener preinstalado Windows 98 o Windows 2000.*

### **Utilizar el interface paralelo para PCs**

Para conectar la impresora al PC, necesitará un cable paralelo blindado de pares trenzados. Siga los pasos descritos a continuación:

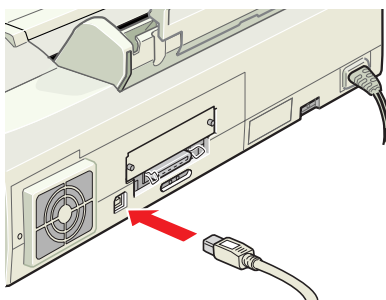
1. Compruebe que la impresora y el ordenador estén desactivados.
2. Conecte el cable firmemente al conector de interface de la impresora. A continuación, apriete los clips metálicos hasta que queden bloqueados en su posición, a ambos lados. Si el cable dispone de un cable de masa, conéctelo al conector de masa situado debajo del conector de interface.
3. Conecte el otro extremo del cable al interface paralelo del ordenador. Si el cable dispone de un cable de masa en el extremo del ordenador, conéctelo al conector de masa de la parte posterior del ordenador.



## Utilizar el interface USB para usuarios de Windows y Macintosh

Para conectar la impresora a un puerto USB, necesitará un cable USB blindado estándar. Siga los pasos descritos a continuación:

1. Compruebe que la impresora y el ordenador estén desactivados.
2. Conecte el extremo correspondiente del cable al puerto USB de la parte posterior de la impresora. (El extremo que se conecta a la impresora tiene una forma distinta al extremo que se conecta al ordenador.)
3. Conecte el otro extremo del cable al puerto USB del ordenador.



### 4

## Instalar el software de la impresora

Una vez conectada la impresora al ordenador, deberá instalar el software contenido en el CD-ROM que se entrega con la impresora.

El CD-ROM del software de la impresora incluye:

- Controlador de la impresora y Utilidades**  
El controlador de la impresora es la aplicación que hace funcionar, o “controla”, la impresora. Con él podrá definir ajustes como la calidad de impresión, la velocidad, el tipo de soporte y el tamaño del papel. Las utilidades Test de inyectores, Limpieza de cabezales y Alineación de cabezales ayudan a mantener la impresora al máximo de sus prestaciones. EPSON Status Monitor 3 (para Windows 98, 95, 2000, y NT 4.0) o EPSON Status Monitor (para Macintosh) avisa de los errores de la impresora y muestra información acerca de su estado, como la cantidad de tinta restante. Status Monitor también sirve de guía al sustituir los cartuchos de tinta.
- Manuales en PDF**  
El *Manual del Usuario* le permitirá conocer más detalles acerca de la impresora y la impresión en color.

Si desea disponer de una versión en disquetes del software de la impresora, puede emplear la utilidad de creación de discos incluida en el CD.

Siga las instrucciones de la sección apropiada para instalar el software de la impresora. Si es un usuario de DOS, consulte el Capítulo 12, "Utilizar el software de la impresora para DOS", del *Manual del Usuario*.

## **Para usuarios de Windows 98, 95, 2000, y NT 4.0**

Los usuarios de Windows 98, 95, 2000, y NT 4.0 deben instalar primero el software de la impresora, y a continuación, si están conectados a través de un puerto USB, comprobar que el cable USB esté conectado de forma correcta. Si están conectados a través de un puerto paralelo, pase al capítulo 5 una vez instalado el software.

### **Nota:**

- ❑ *Con Windows 2000, si no sigue los pasos descritos a continuación para instalar el software de la impresora, puede instalar el controlador Universal de Microsoft. Para ver si ha instalado el controlador Universal, haga clic con el botón derecho del ratón en cualquier lugar de la ventana del controlador de la impresora y después haga clic en Acerca de en la lista que aparece. Si aparece una pantalla con las palabras Controlador de impresora Unidrv, siga los pasos descritos a continuación para instalar de nuevo el controlador de la impresora.*
- ❑ *Si aparece el cuadro de diálogo Firma Digital no encontrada durante el proceso de instalación, haga clic en Sí. Si hace clic en No, deberá instalar de nuevo el software de la impresora de la forma descrita a continuación.*

## **Instalar el software**

Para instalar el software de la impresora, siga los pasos descritos a continuación:

1. Compruebe que la impresora esté desactivada.
2. Active el ordenador e inicie Windows. Si se visualiza la pantalla Nuevo hardware encontrado o la de cualquier otro Asistente, haga clic en Cancelar.

3. Introduzca el CD del software de la impresora en la unidad de CD-ROM. Aparece el cuadro de diálogo del instalador. (Para usuarios de disquetes, introduzca el disco en la disquetera, haga doble clic en el icono Mi PC, en el de la disquetera y después en Setup.exe.)
4. Seleccione Instalar utilidades del controlador de impresora y haga clic en . A continuación, haga clic en OK en el cuadro de diálogo que se visualiza para iniciar la instalación del software de la impresora.



**Nota:**

*Puede consultar el Manual del Usuario abriendo el archivo \*.pdf que encontrará en la carpeta\Spanish\Manual con el programa Adobe Acrobat Reader 4.*

5. Siga las instrucciones de la pantalla para activar la impresora. Para los usuarios de Windows 98, la configuración del puerto de impresora se inicia automáticamente. Para las impresoras conectadas a través del cable USB, en este punto se iniciará automáticamente la instalación del controlador del dispositivo USB. Aparecerá un mensaje que le indicará que debe reiniciar el ordenador. Siga esta instrucción.
6. Después de activar la impresora, la utilidad Configuración se abrirá automáticamente. Siga las instrucciones en pantalla para instalar los cartuchos de tinta, comprobar los inyectores del cabezal, y limpiar el cabezal de impresión. Cuando aparezca un mensaje informando que la configuración se ha completado, haga clic en Aceptar.

**Nota:**

*Si la utilidad Configuración no se inicia, vaya al capítulo 5 para instalar el cartucho de tinta mediante el panel de control de la impresora.*

7. Cuando aparezca un mensaje indicando que la instalación ha finalizado, haga clic en Aceptar.

**Nota:**

*Si aparece un mensaje de error, significa que el controlador de la impresora o el controlador de la impresora EPSON USB no están instalados correctamente. Consulte los detalles en el Capítulo 10, "Solucionar problemas", del Manual del Usuario.*

Una vez completada la configuración, pase al punto 7 para imprimir la primera página.

### **Comprobar que el controlador USB está instalado correctamente**

Una vez instalado el software, los usuarios de USB deberán seguir los pasos descritos a continuación para confirmar que el controlador USB se ha instalado correctamente.

#### **Nota:**

*Las ilustraciones utilizadas en esta sección muestran el procedimiento para Windows 98.*

1. Haga clic en el botón Inicio, seleccione Configuración y haga clic en Impresoras. Compruebe que el icono de la impresora aparece en la ventana Impresoras.
2. Seleccione el icono de la impresora y después en Propiedades en el menú Archivo.

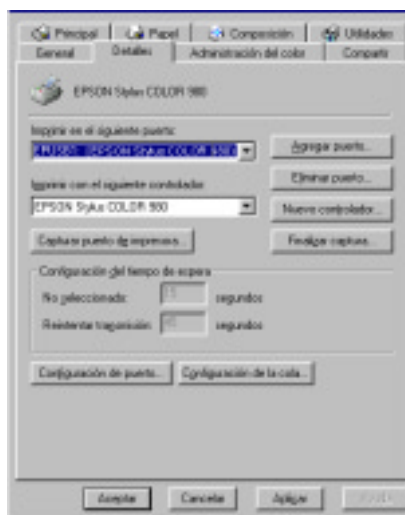


3. Para usuarios de Windows 98, haga clic en la ficha Detalles y compruebe que EPUSBx: (EPSON Stylus COLOR 980) se visualiza en el cuadro de lista Imprimir en el siguiente puerto.

Para usuarios de Windows 2000, haga clic en la ficha Puertos y compruebe que USBxxx, EPSON Stylus COLOR 980 se visualiza en el cuadro de lista Imprimir en el siguiente puerto.

#### **Nota:**

*Si no aparece el puerto correcto, consulte el Capítulo 10, "Solucionar problemas", del Manual del Usuario.*



### **Para usuarios de Windows 3.1**

Siga los pasos descritos a continuación para instalar el software en Windows 3.1.

1. Compruebe que Windows 3.1 esté activo y que la ventana del Administrador de Programas esté abierta.

2. Introduzca el CD del software de la impresora en la unidad de CD-ROM. (Si utiliza la versión en disquetes, introdúzcalo en la disquetera.)
3. Seleccione Ejecutar desde el menú Archivo. Aparecerá el cuadro de diálogo Ejecutar. En el cuadro Línea de comando, escriba D:SETUP y haga clic en Aceptar. El programa de instalación empieza a copiar los archivos del software de la impresora.

**Nota:**

*Si la unidad de CD-ROM tiene asignada una letra distinta a la "D", o si utiliza la versión en disquetes, sustitúyala por la letra correspondiente.*

4. Una vez completada la instalación, haga clic en Aceptar para salir del programa de instalación.

El programa de instalación selecciona de forma automática esta impresora como predeterminada para aplicaciones de Windows.

Para obtener información acerca de cómo acceder e utilizar el software, consulte el Capítulo 3, "Utilizar el software de la impresora para Windows", del *Manual del Usuario*.

## **Para usuarios de Macintosh**

Los usuarios de Macintosh primero deben instalar el software de la impresora, y a continuación seleccionar la impresora en el Selector.



**Precaución:**

*Desactive todos los programas antivirus antes de instalar el software de la impresora.*

## **Instalar el software**

Siga los pasos descritos a continuación para instalar el software de la impresora.

1. Active el Macintosh e introduzca el CD del software en la unidad de CD-ROM. Se visualizan los contenidos del CD del software de la impresora.
2. Si aparece un único icono del Instalador, haga doble clic en él. Si aparecen carpetas independientes con iconos del instalador para varios idiomas, haga doble clic en la carpeta correspondiente a su idioma preferido y después en el icono del Instalador.

**Nota:**

*Para consultar el Manual del Usuario abra, con el programa Adobe Acrobat 4, el archivo \*.pdf que encontrará en la carpeta Spanish \ Manual \ del CD-ROM.*



3. En el cuadro de diálogo inicial, haga clic en Continuar. Se abre el cuadro de diálogo del Instalador.



4. Compruebe que el cuadro Ubicación de la instalación muestre la unidad de disco correcta y haga clic en Instalar.
5. Cuando aparezca un mensaje indicando que la instalación ha finalizado, haga clic en Reiniciar para completar la instalación y reiniciar el ordenador.

### ***Seleccionar la impresora en el Selector***

Una vez instalado el software de la impresora en el Macintosh, deberá abrir el Selector para seleccionar la impresora. Deberá seleccionarla la primera vez que la utilice y siempre que desee cambiar de modelo. El Macintosh imprimirá siempre utilizando la última impresora seleccionada.

1. Seleccione Selector en el menú Apple y haga clic en el icono de la impresora y en el puerto al que esté conectada.



2. Seleccione los botones Impresión Background para activar o desactivar esta impresión.

Cuando la impresión background esté activada, podrá utilizar el Macintosh mientras éste prepara un documento para imprimirlo. Deberá activar la impresión background si desea emplear la utilidad EPSON Monitor3 para gestionar los trabajos de impresión.

3. Cierre el Selector.

# 5

## Instalar los cartuchos de tinta

Los usuarios de Windows 98, 95, 2000, y NT 4.0 pueden utilizar la utilidad de configuración para instalar los cartuchos de tinta. Los usuarios de Windows 3.1 y Macintosh deberán utilizar el panel de control de la impresora. Consulte la sección apropiada.

### ***Emplear la utilidad de configuración***

Si dispone de Windows 98, 95, 2000, o NT 4.0 instalado en el ordenador, la utilidad de configuración se abrirá de forma automática una vez completada la instalación del software de la impresora. Siga las instrucciones en pantalla.

### ***Utilizar el panel de control de la impresora***

Cuando no pueda acceder a la utilidad de configuración, utilice el panel de control de la impresora para instalar los cartuchos de tinta.



#### ***Atención:***

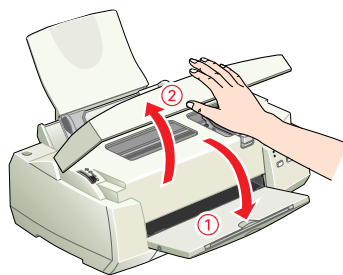
*Los cartuchos de tinta son unidades herméticas. En condiciones de utilización normal, no se producirán pérdidas de tinta. Si se mancha las manos de tinta, láveselas a conciencia con agua y jabón. Si le penetra tinta en los ojos, láveselos inmediatamente con agua.*

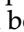
#### ***Nota:***

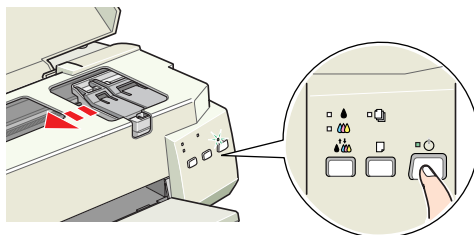
*No abra los envoltorios de los cartuchos de tinta hasta que deba instalarlos, ya que la tinta podría secarse.*

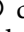


Instale los cartuchos de tinta de la forma siguiente.

1. Baje la bandeja de salida y abra la cubierta de la impresora.



2. Active la impresora pulsando el botón  de alimentación.

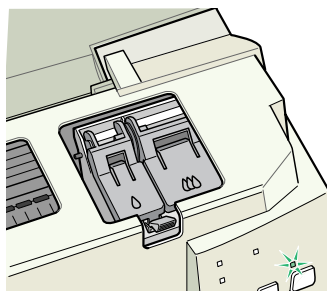


El cabezal de impresión se desplazará ligeramente hacia la izquierda, que es la posición de instalación de los cartuchos. El indicador  de alimentación parpadea y los indicadores de tinta  y  se iluminan.

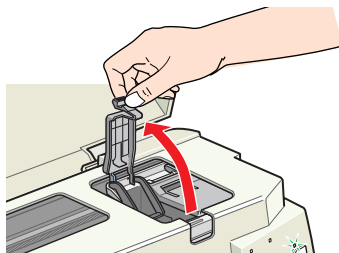


**Precaución:**

*No desplace el cabezal de impresión con la mano, ya que podría dañar la impresora.*



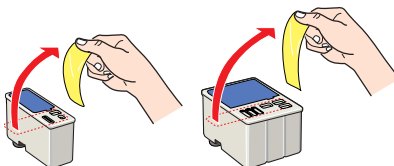
3. Levante las abrazaderas de los cartuchos de tinta.



**Nota:**

*No retire las esponjitas de las abrazaderas de los cartuchos de tinta.*

4. Abra los envoltorios de los cartuchos de tinta y retire solamente los adhesivos amarillos de cada cartucho.





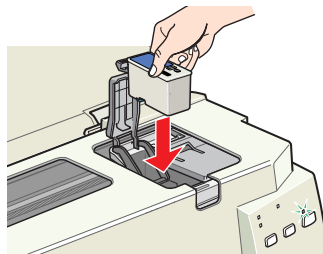
**Precaución:**

- ❑ Debe retirar los adhesivos amarillos de los cartuchos antes de instalarlos, ya que en caso contrario se producirá un error fatal y los cartuchos quedarán inservibles.
- ❑ No retire la parte azul de los adhesivos de los cartuchos, ya que si lo hiciera éstos podrían atascarse, imposibilitando la impresión.
- ❑ No retire los adhesivos de la parte inferior de los cartuchos, ya que si lo hiciera podrían producirse pérdidas de tinta.

5. Coloque con cuidado los cartuchos en sus soportes con las etiquetas hacia arriba. No presione los cartuchos.

**Nota:**

Instale ambos cartuchos de tinta. Si no instala alguno de los dos cartuchos la impresora no funcionará.

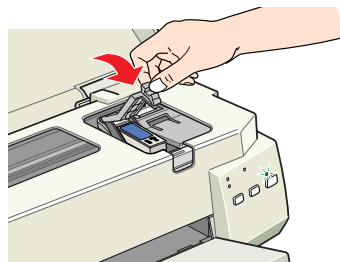



6. Presione las abrazaderas de los cartuchos hasta bloquearlas en su sitio.

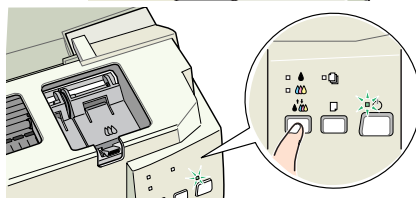


**Precaución:**

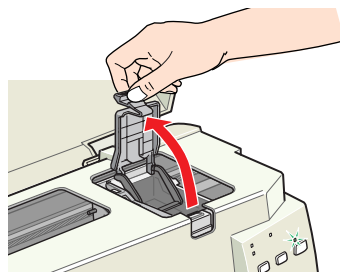
Una vez instalados los cartuchos de tinta, no abra las abrazaderas si no es para sustituirlos. Si lo hiciera, los cartuchos pueden quedar inservibles.




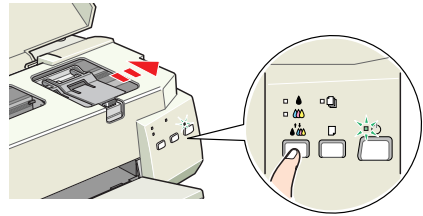
7. Pulse el botón  de limpieza para instalar el cartucho de tinta de color. La impresora desplaza el cabezal de impresión a la posición de instalación del cartucho de tinta de color.




8. Levante la abrazadera del cartucho de tinta. Instale el cartucho de tinta de color como se describe en los pasos 5 y 6, substituyendo "cartucho de tinta de color" por "cartucho de tinta negra" donde corresponda. Luego vaya al paso 9 para completar la instalación del cartucho de tinta.

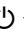



9. Pulse el botón  de limpieza. La impresora desplaza el cabezal de impresión y empieza a cargar el sistema de suministro de tinta.




**Precaución:**

Pulse siempre el botón  de limpieza para desplazar el cabezal de impresión. No desplace el cabezal con la mano, ya que podría dañar la impresora.

Mientras se carga la tinta, el indicador de alimentación  parpadea y la impresora emite una serie de sonidos mecánicos. Estos sonidos son normales. Una vez cargada la tinta, el cabezal de impresión vuelve a su posición inicial (máximo a la derecha) y se ilumina el indicador de alimentación .



**Precaución:**

Nunca desactive la impresora si el indicador de alimentación  parpadea.

10. Cierre la cubierta de la impresora.



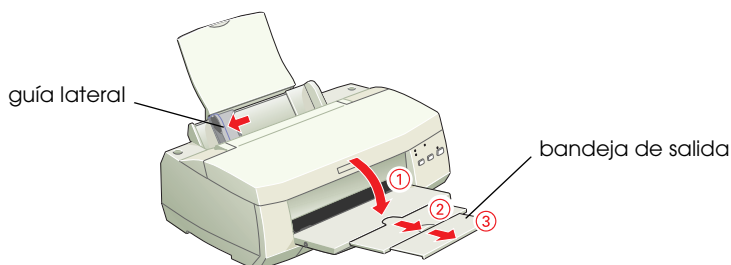
## Comprobar la impresora

Antes de imprimir la primera página, deberá comprobar que la impresora funcione correctamente imprimiendo una página de comprobación de los inyectores y, si fuera necesario, limpiando el cabezal de impresión.

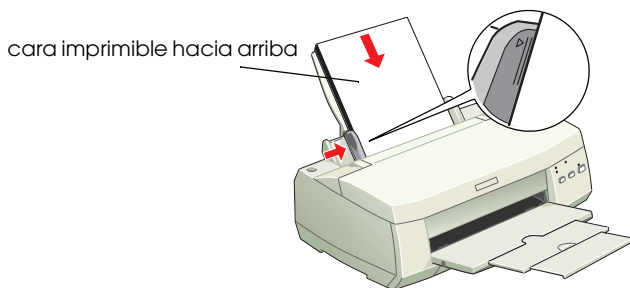
### **Cargar papel**

Siga los pasos descritos a continuación para cargar papel normal en la impresora.

1. Baje la bandeja de salida y despliegue la ampliación. A continuación, deslice la guía lateral izquierda de forma que la distancia entre las guías laterales sea ligeramente superior a la anchura del papel.



2. Airee una pila de papel y alinéelo con unos golpecitos sobre una superficie plana.
3. Cargue la pila de papel en el alimentador de hojas con la cara imprimible hacia arriba y el borde derecho del papel contra la guía lateral derecha. A continuación, deslice la guía lateral izquierda contra el borde del papel.

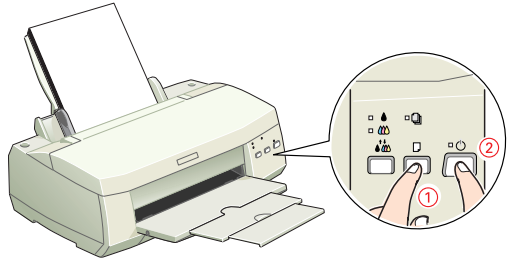


**Nota:**

- ❑ *Cargue siempre el papel en el alimentador con el borde corto por delante.*
- ❑ *Compruebe que la pila de papel quede por debajo de la flecha marcada en la guía.*

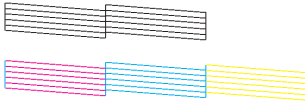
## Comprobar los inyectores del cabezal de impresión

Compruebe que la impresora esté desactivada. Mantenga pulsado el botón de carga/expulsión (① en la ilustración) y pulse el botón de alimentación (② en la ilustración) para activar la impresora. A continuación, suelte ambos botones.

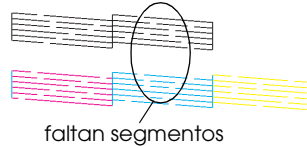


A continuación mostramos algunos ejemplos de impresión.

Muestra correcta



Debe limpiar el cabezal de impresión.



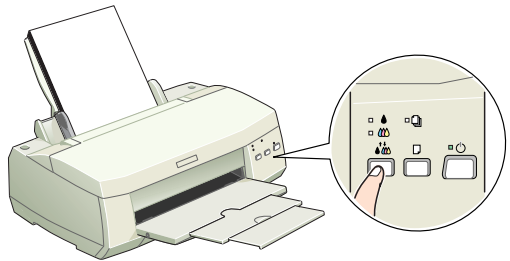
Si la página de comprobación de los inyectores no se imprime de manera satisfactoria (por ejemplo, si falta algún segmento de las líneas impresas), debería limpiar el cabezal de impresión de la forma detallada a continuación. Si la impresión es correcta, ya está preparado para imprimir la primera página. Consulte las instrucciones en la sección “Imprimir la primera página”.

## Limpia el cabezal de impresión

Siga los pasos descritos a continuación para limpiar el cabezal de impresión.

1. Compruebe que el indicador de alimentación esté iluminado y que los indicadores de tinta negra y de color estén apagados.
2. Mantenga pulsado el botón de limpieza durante tres segundos.

La impresora empieza a limpiar el cabezal de impresión y el indicador de alimentación empieza a parpadear. La limpieza del cabezal se completa en aproximadamente treinta segundos.



### Precaución:

Nunca desactive la impresora si el indicador de alimentación parpadea, ya que podría dañar la impresora.

3. Cuando el indicador  $\odot$  de alimentación deje de parpadear, imprima un patrón de test de inyectores para confirmar que el cabezal ha quedado limpio y reiniciar el ciclo de limpieza.

Si la calidad de impresión no ha mejorado después de repetir la comprobación de los inyectores y de limpiarlos cuatro o cinco veces, consulte a su distribuidor.



## Imprimir la primera página

Después de comprobar que la impresora funciona correctamente, ya está preparado para imprimir la primera página. Para familiarizarse con el software de la impresora, es recomendable que imprima uno de los archivos de muestra que se entregan con dicho software. Para imprimir un archivo de muestra, siga las instrucciones para Windows o Macintosh en esta sección.

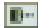
Si desea imprimir un documento propio, cargue el papel apropiado en la impresora, abra el documento en la aplicación, y a continuación pase al punto 4 de la siguiente sección, realizando los cambios necesarios.

### **Nota:**

- Consulte, en el manual de la aplicación, los detalles acerca de cómo utilizarla.
- Dependiendo del tipo de documento que esté imprimiendo y del tipo de papel que esté utilizando, es posible que tenga que seleccionar ajustes distintos a los indicados en esta sección.

## **Para usuarios de Windows**

Siga los pasos descritos a continuación para imprimir el archivo de muestra.

1. Compruebe que haya cargado papel de tamaño A4 o papel especial HQ en la impresora.
2. Inserte el CD del software de la impresora en la unidad de CD-ROM. Si aparece el cuadro de diálogo del Instalador, haga clic en  Salir.
3. Haga doble clic en el icono Mi PC. Haga clic con el botón derecho del ratón en el icono del CD-ROM y haga clic en Abrir. Luego haga doble clic en el archivo sample.bmp para abrirlo.



4. Para cambiar los ajustes del controlador de la impresora, abra el menú Archivo y seleccione Imprimir. Se abre un cuadro de diálogo similar al indicado a continuación. (Este ejemplo corresponde al programa Word).
5. Seleccione la impresora del cuadro de lista Nombre y haga clic en Propiedades. Aparecerá el controlador de la impresora



6. Seleccione la ficha Principal, haga clic en cualquier lugar del cuadro Tipo papel y seleccione Papel especial HQ.



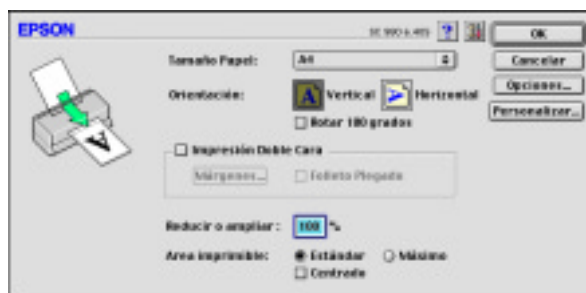
7. Seleccione Color como ajuste de Color.
8. Compruebe que haya seleccionado Automático en la opción Modo. Al seleccionar Automático, el software de la impresora optimiza otros ajustes de acuerdo con las especificaciones de Tipo papel y Color.
9. Seleccione la ficha Papel, haga clic en cualquier lugar del cuadro Tamaño papel y seleccione el tamaño del papel cargado en la impresora.
10. Haga clic en Aceptar en la parte inferior de la ventana del controlador de la impresora. Regresará al cuadro de diálogo Imprimir (o a uno similar).
11. Haga clic en Cerrar, Aceptar o Imprimir para imprimir. Es posible que deba hacer clic en una combinación de estos botones.


Durante la impresión aparecerá el Contador de Avance EPSON (para Windows 98, 95, 2000, y NT 4.0) o el cuadro de diálogo Despooler (para Windows 3.1), que muestran el avance de la impresión y el estado de la impresora.

## **Para usuarios de Macintosh**

Siga los pasos descritos a continuación para imprimir el archivo de muestra.

1. Compruebe que haya cargado papel de tamaño A4 o Carta en la impresora.
2. Introduzca el CD del software de la impresora en la unidad de CD-ROM.
3. Abra la carpeta EPSON y haga doble clic en el archivo LEAME.
4. Haga clic en Ajustar página en el menú Archivo. Aparece el siguiente cuadro de diálogo.

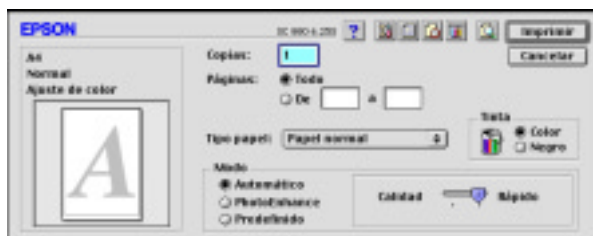


5. Seleccione el tamaño del papel cargado desde el cuadro de lista Tamaño papel.
6. Seleccione  Vertical como ajuste de Orientación.
7. Una vez definidos los ajustes, haga clic en OK para cerrar el cuadro de diálogo Ajustar página.

### **Nota:**

*No podrá imprimir desde el cuadro de diálogo Ajustar página, sino que deberá hacerlo desde el cuadro de diálogo Imprimir.*

- Haga clic en Imprimir desde el menú Archivo. Se abrirá el cuadro de diálogo Imprimir.



- Seleccione Papel normal en la lista Tipo papel.
- Seleccione Color como opción de Tinta.
- Compruebe que haya seleccionado Automático en la opción Modo. Al seleccionar Automático, el software de la impresora optimiza otros ajustes de acuerdo con las especificaciones de Tipo papel y Tinta.
- Haga clic en Imprimir para iniciar la impresión.