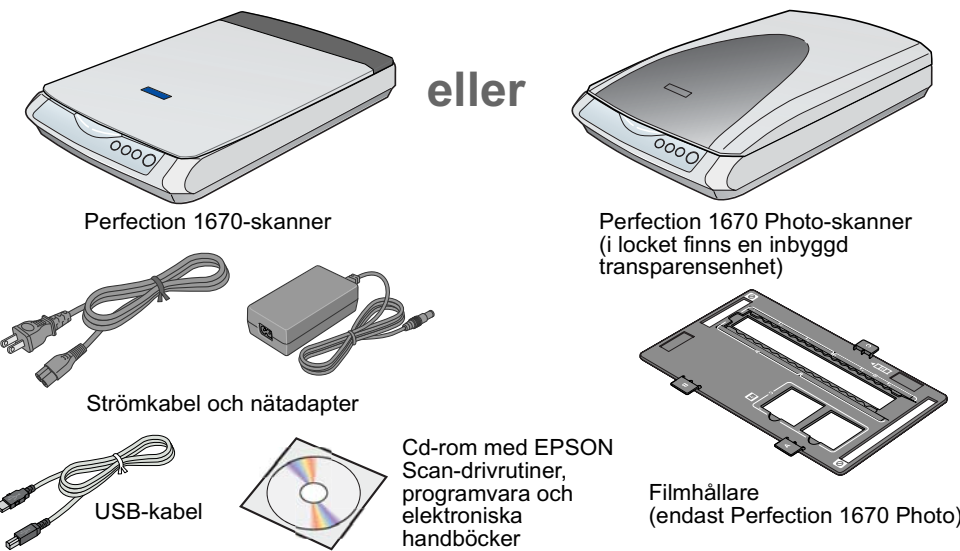


Starta här

EPSON Perfection® 1670 och 1670 Photo

1 Packa upp skannern

1 Kontrollera att du har allt som hör till din EPSON®-skanner:



Anmärkning:

- Innehållet kan variera beroende på region.
- Installationsbilderna visar Perfection 1670 Photo, men samma anvisningar gäller för Perfection 1670, om inget annat anges.

2 Ta bort all förpackningstejp, men låt den stora dekalen sitta kvar tills du uppmanas att ta bort den.

VIKTIGT!

Låt dekalen sitta kvar tills du uppmanas att ta bort den.

3 Om du behöver sätta på eller ta bort locket, sätter du i lockets gångjärn i de fyrkantiga hålen på skannerns baksida. (Se till att kabeln på Perfection 1670 Photo-skannern inte fastnar under locket.) Stäng locket.

2 Installera programvaran

Vänta! Du måste installera programvaran innan du ansluter skannern till datorn. Installationen kan ta flera minuter.

Stäng alla öppna program och avaktivera eventuella antivirus program.

Anmärkning: Dessa anvisningar avser Windows® och Macintosh® OS 8.6 till 9.x samt OS X 10.2.x.

1 Sätt in cd-skivan med skannerns programvara i cd-rom- eller dvd-enheten. Installationsprogrammet startas automatiskt.

Följ anvisningarna nedan om det inte startar:

- Windows XP: Klicka på **Start**, dubbelklicka på **My Computer (Den här datorn)** och sedan på **EPSON**.
- Windows 98, Me och 2000: Dubbelklicka på **My Computer (Den här datorn)** och dubbelklicka sedan på **EPSON**.
- Macintosh: Dubbelklicka på cd-romikonen **EPSON**.

2 Om du använder Mac OS 8.6 till 9.x dubbelklickar du på ikonen **EPSON** i mappen EPSON.

Om du använder Mac OS X dubbelklickar du på mappen **Mac OS X** i mappen EPSON. Dubbelklicka sedan på ikonen **EPSON**. Ange ditt administratörsnamn och lösenord och klicka på **OK**.

3 Läs licensavtalet och klicka sedan på **Agree (Godkänn)**.

4 Klicka på **Install (Installera)** i fönstret för programinstallation.

5 Följ anvisningarna på skärmen för att installera varje program. Klicka på **Next (Nästa)** eller **Finish (Slutför)** (Windows) alternativt **Quit (Sluta)** (Macintosh) efter behov för att fortsätta. Observera att EPSON Smart Panel™ installerar i flera steg.

6 Klicka på **Exit (Avsluta)** i slutet av installationen.

7 Om ett fönster för produktregistrering visas registrerar du din skanner enligt anvisningarna. I det sista fönstret klickar du på **Done (Klart)** eller stänger webbläsaren.

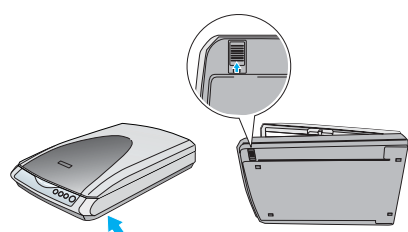
Fortsätt med avsnitt 3, "Anslut skannern".

3 Anslut skannern

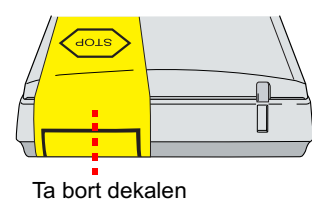
När programvaran har installerats är det dags att ansluta skannern.

1 Leta reda på transportlåset längst ned på skannern och skjut det till den olåsta positionen, enligt bilden nedan.

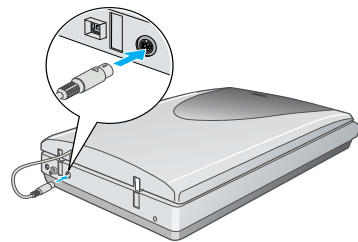
Obs! Vänd inte skanner uppochned, eftersom det kan orsaka skada på skannern.



- 2 Ta bort dekalen från skannerns baksida.
- 3 Anslut kabeln för den inbyggda transparensenheten på Perfection 1670 Photo.
- 4 Anslut strömkabeln och nätadaptern enligt bilden.



Ta bort dekalen



Strömkabel Nätadapter

- 5 Anslut nätadaptern till skannern.
- 6 Anslut strömkabelns andra ände till ett jordat vägguttag.

Obs!

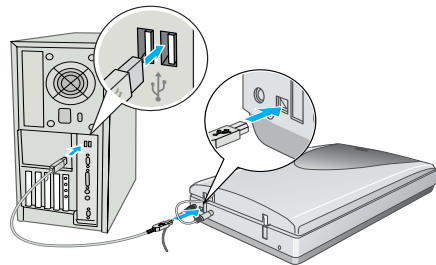
• Det går inte att ändra nätadapterns in- eller utspänning. Om rätt spänning inte anges på nätadaptern bör du kontakta återförsäljaren. Anslut inte strömkabeln.

• Om du kopplar bort skannern, bör du vänta åtminstone 10 sekunder innan du kopplar in den igen. Snabb anslutning och urkoppling kan orsaka skador på skannern.

Skannern sätts på och Start-knappen blinkar i grönt. Den slutar blinka och lyser oavbrutet grönt när skannern är redo.

- 7 Använd USB-kabeln som medföljde skannern. Koppla in den fyrkantiga änden av USB-kabeln i skannerns USB-port. Koppla sedan in den platta änden i valfri USB-port som finns tillgänglig på datorn.

Anmärkning: Det kan hända att din skanner inte fungerar som den ska om du använder annan USB-kabel än den som levererats från EPSON eller om du ansluter skannern till ett hubbssystem.

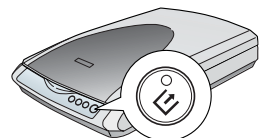


Grundläggande om skannern

Första skanningen

Knappen Start på skannern öppnar Smart Panel automatiskt, vilket gör det enkelt för dig att skanna dina bilder för en mängd olika ändamål. Så här kan du använda Start-knappen och Smart Panel för att skanna fotografier och spara dem som filer.

- 1 Öppna skannerlocket och lägg fotot med bilden nedåt på skannerglaset. Kontrollera att dokumentets övre kant ligger mot skannerglasets främre kant. Stäng sedan locket.
- 2 Tryck på knappen Start på skannern.



Anmärkning: I Windows XP kan det hända att ett meddelande visas första gången du trycker på Start-knappen. Välj **Smart Panel for Scanner (Smart Panel för skanner)**, klicka på **Always use this program for this action (Använd alltid detta program för denna åtgärd)** och klicka sedan på **OK**.

EPSON Smart Panel öppnas på datorn.

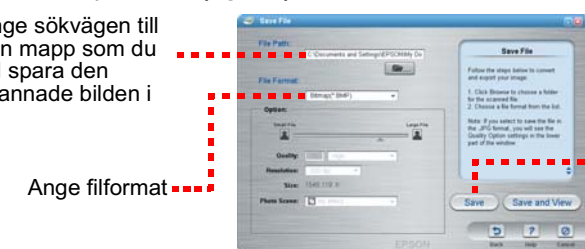
- 3 Klicka på ikonen **Scan and Save (Skanna och spara)**.

En förloppsindikator visas på skärmen och dokumentet skannas automatiskt.

4 När dokumentet har skannats öppnas dialogrutan Verify Assistant (Verifiera assistent). Klicka på **Nästa** för att fortsätta.

5 Du ser följande på skärmen. Välj en plats och filtyp för den skannade bilden och klicka sedan på **Save (Spara)**.

Ange sökvägen till den mapp som du vill spara den skannade bilden i



Klicka Save (Spara)

Använda skannerns knappar

Skannerns knappar gör skanningen enkel. Placera helt enkelt dokumentet med framsidan nedåt och tryck på knappen för den skanning du vill utföra. Smart Panel öppnas automatiskt och skannar dina dokument. Följ sedan de enkla anvisningarna på skärmen för att slutföra uppgiften.

Anmärkning: Kontrollera att Smart Panel är installerad i en OS X-miljö och inte i Classic-läge om du använder OS X. Annars kan Classic-läget startas när du trycker på någon av skannerns knappar.

Skanna till webben: Skanna dina foton till en gratis webbplats med fotoalbum

- 1 Logga först in om du använder AOL® för Internet.
- 2 Tryck på Start-knappen Start på skannern.
- 3 Följ anvisningarna på skärmen.

Skanna till e-post: Bifoga ett foto till din e-post

- 1 Tryck på Start-knappen Start på skannern. Du kan se fotot på skärmen.
- 2 Klicka **Finish (Slutför)**.
- 3 Välj e-postprogrammet och klicka på **Launch (Öppna)** (AOL stöds ej).
- 4 Ange adressen som du vill skicka fotot till, skriv ett meddelande och klicka på **Send (Skicka)**.

Kopiera: Skanna och skriv ut ett dokument automatiskt—precis som på en kopiator

- 1 Kontrollera att skrivaren är påslagen.
- 2 Tryck på knappen Kopiera på skannern.

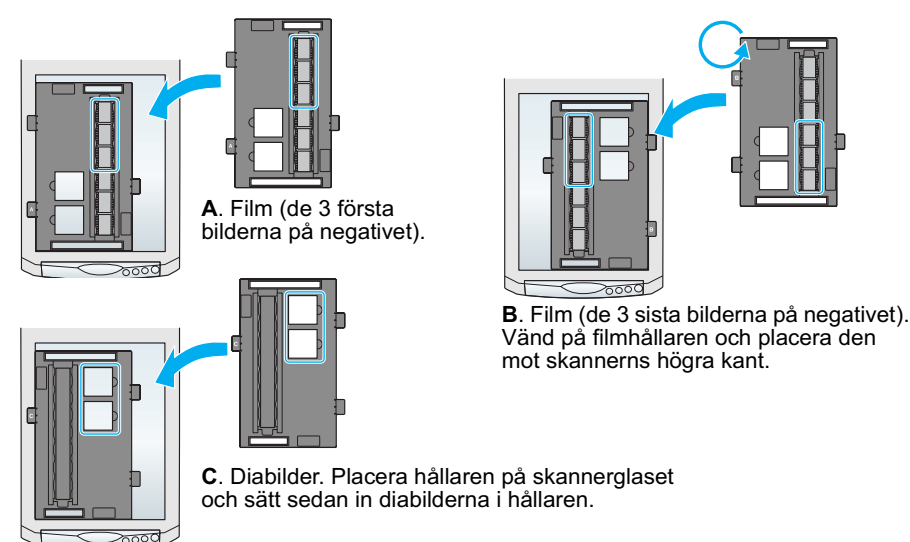
Start: Skanna din fil och öppna Smart Panel eller ett Smart Panel-program automatiskt

Placera film på skannern

I Perfection 1670 Photo-skannerns lock finns en inbyggd transparensenhet (TPU). För att skanna negativ och diabilder måste du ta bort den reflekterande dokumentmattan från locket och placera filmen i hållaren på skannerglaset.

- 1 Kontrollera att kabeln till transparensenheten är ansluten till tillvalskontakten (se steg 3 i "Anslut skannern").
- 2 Öppna skannerlocket helt och skjut upp den reflekterande dokumentmattan. Skjut sedan av den från skannerlocket.
- 3 För in filmen i filmhållaren, med filmens glansiga sida nedåt.

4 Placera filmhållaren i rätt position för filmtypen. Se till att bokstaven på filmhållarens flik stämmer överens med bokstaven på skannern.



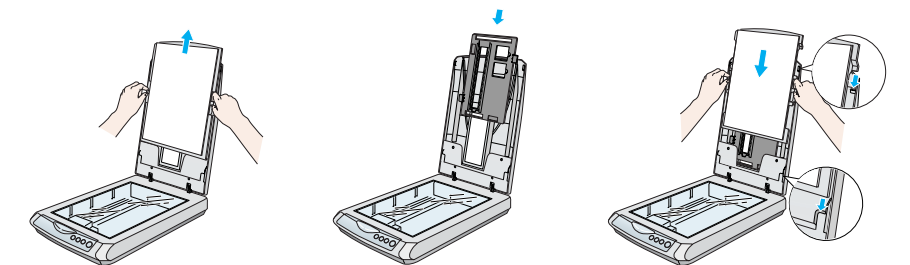
Anmärkning: Kontrollera att det smala kalibreringsfönstret längst upp på filmhållaren är rent och inte täckt av något som kan förhindra korrekt skanning.

- 5 Stäng skannerlocket.

Förvara filmhållaren

När du har utfört skanningen kan du förvara filmhållaren i skannerlocket.

- 1 Lyft locket och ta bort dokumentmattan.
- 2 För in filmhållaren i locket.
- 3 Sätt tillbaka dokumentmattan.



Problem?

Kontrollera först skannerns lampa på Start-knappen.

- Blinkande grönt ljus:** Värmer upp eller utför skanning.
- Grön:** Klar för skanning.
- Blinkande rött ljus:** Kontrollera att transportlåset är upplåst (se avsnitt 3). Försök att starta om datorn och koppla bort skannern. Vänta i 10 sekunder och koppla sedan in skannern igen. Om det röda ljuset fortfarande blinkar bör du kontakta återförsäljaren eller EPSON.
- Av:** Kontrollera att skannern är ansluten till datorn och ansluten till en strömkälla.

Prova med dessa förslag om ditt problem är listat nedan.

Guiden för ny maskinvara visas på skärmen. Klicka på **Cancel (Avbryt)** och följ stegen i "Install the Software" ("Installera programvaran") på andra sidan av det här arket. Koppla bort skannern innan du installerar programvaran.

Skannern ger ifrån sig ett skrapande ljud när den ansluts till en strömkälla. Kontrollera att transportlåset är upplåst (se avsnitt 3).

De får ett felmeddelande när du försöker att skanna eller det går inte att skanna med skannern. Kontrollera att skannern är ansluten till datorn och ansluten till en strömkälla. Avinstallera EPSON Scan och installera det sedan igen.

Här kan du hitta fler förslag till problemlösning:

- Dubbelklicka på ikonen **Perfection 1670 Reference Guide (Perfection 1670 Referenshandledning)** på skrivbordet. Om du inte har installerat den sätter du i cd-romskivan med skannerns programvara i cd- eller dvd-enheten. I fönstret Custom Installation (Vanlig installation) väljer du **Scanner Reference Guide (Referenshandledning till skanner)** och klickar sedan på **Install (Installera)**.
- Hjälp på skärmen för Smart Panel och EPSON Scan:** Klicka på knappen Help (Hjälp) eller frågetecknet som visas på skärmen när du använder de här programmen.

Säkerhetsinstruktioner

Läs igenom alla dessa instruktioner och spara dem för framtida bruk. Följ alla varningar och instruktioner på skannern.

Obs! Kontrollera att nätsladden uppfyller relevanta lokala säkerhetsnormer.

Placera skannern tillräckligt nära datorn för att anslutningskabeln lätt ska kunna nå den. Varken skannern eller nätadaptern får placeras eller förvaras utomhus, nära smuts eller damm, vatten, värmekällor eller på platser där det finns risk för stötar, vibrationer, höga temperaturer eller fukt, direkt solljus, starka ljuskällor eller där den kan utsättas för snabba förändringar i temperatur eller fuktighet. Använd den inte med våta händer.

Placera skannern och nätadaptern nära ett eluttag där sladden lätt kan kopplas ur. Strömkablar ska alltid placeras så att de skyddas från slitage, hack, veck och knutar. Placera inte föremål ovanpå strömkablarna. Se också till att nätadaptern och strömkablarna inte ligger så att man går på dem eller kör över dem. Du bör vara extra nog med att se till att alla strömkablar är raka i ändarna och där de går in i och ut ur nätadaptern.

Använd endast nätadaptern av modell A241B/E eller A181B som medföljer skannern. Om du använder en annan adaptermodell kan det orsaka brand, elchock eller personlig skada.

Nätadaptern är utformad för användning med den skanner den medföljde. Försök inte att använda den med annan elektronisk utrustning, såvida det inte anges i anvisningarna.

Använd endast den typ av strömkälla som anges på nätadapterns dekal. Förse alltid utrustningen med ström direkt från nätuttag som uppfyller lokala krav med en nätsladd som uppfyller relevanta lokala säkerhetsnormer.

Undvik att använda uttag på samma strömkrets som kopiatorer eller luftfregleringssystem som regelbundet slås av och på.

Om du använder en förlängningssladd med skannern, bör du se till att det totala amperetalet för de enheter som kopplas in i förlängningssladden inte överstiger sladdens amperemärkning. Se även till att det totala amperetalet för alla enheter som kopplats till eluttaget inte överstiger eluttagets amperemärkning. Överbelasta inte eluttaget.

Försök aldrig själv montera isär, ändra eller reparera nätadaptern, strömkabeln, skannern och tillval, förutom så som specifikt förklaras i skannerns instruktioner.

För inte in föremål i några öppningar eftersom de kan komma i kontakt med farliga strömförande eller kortslutande delar. Tänk på att det finns risk för elektriska stötar.

Dra ur sladden till skannern och nätadaptern och kontakta kvalificerad servicepersonal i följande fall: Strömkabeln eller kontakten är skadad; vätska har kommit in i skannern eller nätadaptern; skannern eller nätadaptern har tappats eller höjlet har skadats; skannern eller nätadaptern fungerar inte normalt eller uppvisar en tydlig prestandaförändring. (Justera inte kontroller som inte täcks av bruksanvisningen.)

Koppla bort skannern och nätadaptern innan du rengör den. Rengör endast med en fuktig trasa. Använd inte rengöringsmedel i vätske- eller sprejform.

Se till att du kopplar ur nätadaptern ur nätuttaget om du inte ska använda skannern på länge.

Varning! Se märkplattan för information om viltal och kontrollera att apparatens viltal överensstämmer med det ingående vilttalet.

Viktigt! Trådarna i nätkabeln som finns i denna apparat är färgkodade enligt följande: Blå - Neutral, Brun - Strömförande

Om du måste montera en stickkontakt:

Eftersom det inte är säkert att färgerna i nätkabeln till denna produkt överensstämmer med de färgmarkeringar som används vid identifiering av anslutningspunkterna i en kontakt gör du så här: Den blåa tråden måste anslutas till den terminal i kontakten som är märkt med bokstaven N. Den bruna tråden måste anslutas till den terminal i kontakten som är märkt med bokstaven L. Om skador uppstår på kontakten bör du byta ut hela sladden, inklusive kontakten, eller kontakta en elektriker.

Med ensamrätt. Ingen del av denna publikation får återges, lagras i återvinningssystem eller överföras i någon form, vare sig elektroniskt, mekaniskt, via fotokopiering, inspelning eller på annat sätt, utan skriftligt godkännande från SEIKO EPSON CORPORATION. Informationen här är endast utformad för användning med denna EPSON-skanner. EPSON är inte ansvarig för användning av denna information om den tillämpas på andra skannrar. Vore sig SEIKO EPSON CORPORATION eller dess dotterbolag påtar sig något ansvar gentemot köparen av denna produkt eller tredje part vad gäller skador, förluster, kostnader eller utgifter som köparen eller tredje man ådragit sig till följd av: otycka, felaktig användning eller missbruk av denna produkt eller obehöriga modifieringar, reparationer eller förändringar av denna produkt, eller (utom i USA) underlåtenhet att noga följa SEIKO EPSON CORPORATIONs användnings- och underhållsanvisningar.

SEIKO EPSON CORPORATION skall inte vara ansvarig för skador eller problem som uppstår ur användandet av eventuella tillval eller eventuella konsumtionsprodukter som är andra än EPSON originalprodukter eller av EPSON godkända produkter från SEIKO EPSON CORPORATION. SEIKO EPSON CORPORATION skall inte hållas ansvarig för skador som uppstår på grund av elektromagnetisk störning som uppstår vid användning av andra kablar än de som är av EPSON godkända produkter från SEIKO EPSON CORPORATION. EPSON är ett registrerat varumärke som tillhör SEIKO EPSON CORPORATION. Microsoft och Windows är registrerade varumärken som tillhör Microsoft Corporation. Macintosh är ett registrerat varumärke som tillhör Apple Computer, Inc.

Allmänt meddelande: Andra produktnamn som omnämns här används endast i identifieringssyfte och kan vara varumärken som ägs av respektive företag. EPSON fransäger sig alla eventuella rättigheter till sådana märken. Copyright © 2003 av SEIKO EPSON CORPORATION