

1 Packa upp

- Kontrollera att följande artiklar finns med och inte är skadade. Kontakta din EPSON-återförsäljare om någon artikel saknas eller är skadad.



skanner



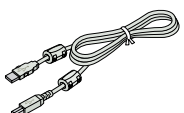
ström kabel



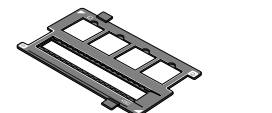
strömadapter



cd-skiva med skannerprogramvara



USB-kabel



filmhållare

Innehållet kan variera beroende på region.

2 Installera programvaran

Du måste installera programvaran INNAN du ansluter skannern till datorn.

För Mac OS X:

- Programvaran stöder inte UNIX File System (UFS) för Mac OS X. Installera programvaran på en disk eller i en partition som inte använder UFS.
- Skannern stöder inte klassisk Mac OS X-miljö.

Om du använder Windows XP, Windows 2000 eller Mac OS X måste du vara inloggad som administratör för att kunna installera programvaran.

- Sätt i cd-skivan med skannerprogramvaran i cd- eller dvd-enheten. Installationsprogrammet startas automatiskt.

Gör följande om installationsprogrammet inte startar:

Windows XP: Klicka på **Start (Start)**, klicka på **My Computer (Den här datorn)** och dubbelklicka på **EPSON**.

Windows Me, 98 och 2000: Dubbelklicka på **My Computer (Den här datorn)** och dubbelklicka på **EPSON**.

Macintosh: Dubbelklicka på cd-ikonen **EPSON**.

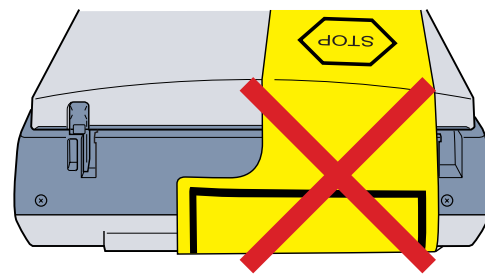
När fönstret för att välja land öppnas väljer du ditt hemland.

- Om du använder Mac OS 8.6 to 9.x dubbelklickar du på **EPSON**-ikonen i EPSON-mappen.

Om du använder Mac OS X dubbelklickar du på mappen **Mac OS X (Mac OS X)** i EPSON-mappen och sedan dubbelklickar du på EPSON-ikonen. Om dialogrutan Authorization (Behörighet) öppnas anger du ditt administratörsnamn och lösenord och klickar på **OK**.

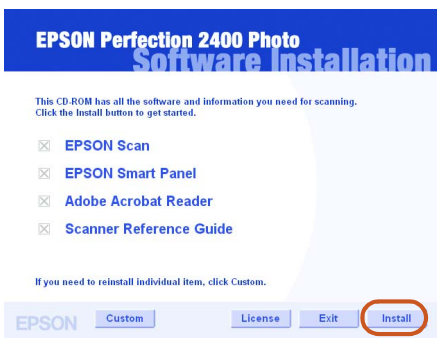
- Ta bort tejpnen från skannern, men låt den gula dekalen sitta kvar tills du uppmanas att ta bort den.

Viktigt!
Låt den gula dekalen sitta kvar tills du uppmanas att ta bort den.



För Windows XP, Windows 2000 eller Windows Me, 98 och 2000:

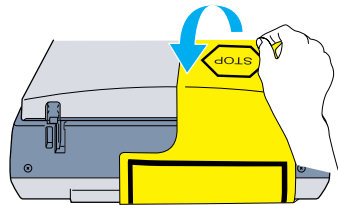
- Välj språk i fönstret för val av språk.
- Stäng alla virusskyddsprogram innan du installerar skivarprogramvaran.
- Läs igenom licensavtalet och klicka på **Agree (Acceptera)**.
- När fönstret för programvarainstallation öppnas klickar du på **Install (Installera)**. Följ instruktionerna på skärmen för varje program.



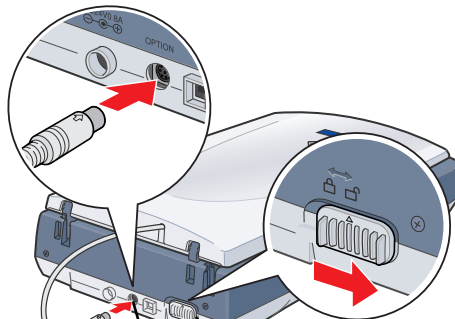
- När all programvara har installerats klickar du på **Exit (Avsluta)** så stängs programvarainstallationsprogrammet.

3 Installera skannern

- Ta bort den gula dekalen från skannerns baksida.



- Anslut den integrerade transparensenheten till skannerns tillvalsanslutning.



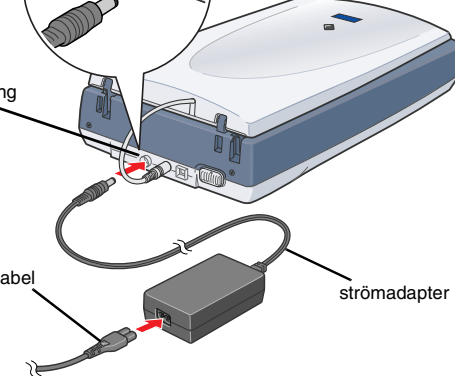
- Dra transportlåset till höger.



- Anslut strömkabeln och strömadaptern, enligt bilden.



- Anslut strömadaptern till DC-ingången på baksidan av skannern.

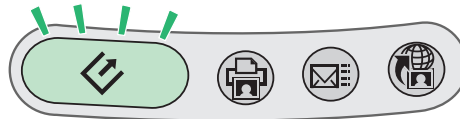


- Anslut den andra änden av strömkabeln till ett eluttag.

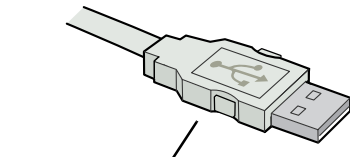
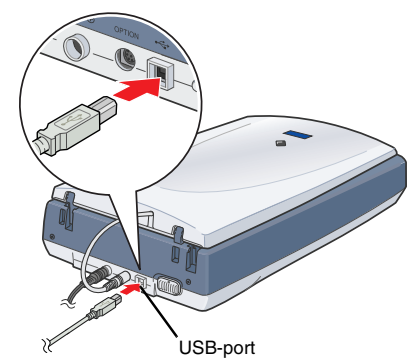
- Obs!**
 - Det går inte att ändra strömadapterns ingående och utgående voltall. Kontakta försäljaren om etiketten på baksidan av strömadaptern inte visar korrekt spänning för ditt land. Anslut inte strömkabeln.
 - När du drar ur sladden till skannern måste du vänta minst 10 sekunder innan du ansluter den igen. Om du sätter i den och drar ur sladden för fort kan skannern skadas.

Anmärkning:
Den här skannern har ingen strömbrytare. Den slås på när du ansluter strömadaptern. Anslut sedan strömkabeln.

Skannern startar och börjar värmas upp. Startknappen blinkar i grönt tills skannern är uppvärmd. Då slutar den blinka och lyser i grönt. Det visar att skannern är färdig att användas.



- Anslut den fyrkantiga kontakten på USB-kabeln till USB-porten på baksidan av skannern. Anslut sedan den andra änden av USB-kabeln till en tillgänglig USB-port på datorn.



Anslut den här änden av USB-kabeln i datorn.

- Anmärkning:**
 - Anslut inte skannern genom en hubb.
 - Stäng av skannern och dra ur strömkabeln från eluttaget.

Varningar måste följas för att undvika skador på kroppen.

Obs! måste följas för att undvika skador på utrustningen.

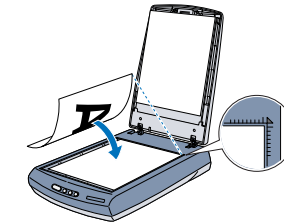
Anmärkningar innehåller viktig information och användbara tips om hur skannern fungerar.

4 Första skanningen

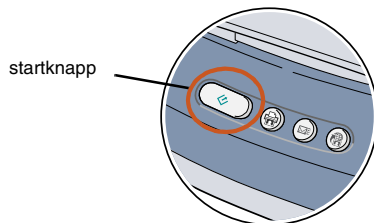
Om du använder Mac OS X kan du göra den första skanningen med samma användarkonto som du loggade in på när du installerade skannerprogramvaran.

Följ stegen nedan för att skanna med startknappen och EPSON Smart Panel.

- Öppna den integrerade transparensenheten och placera dokumentet med framsidan nedåt på dokumentbordet. Stäng sedan den integrerade transparensenheten.



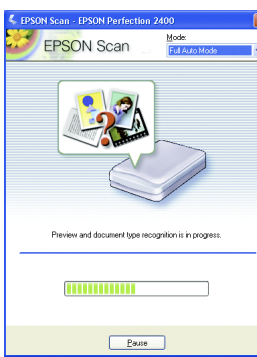
- Tryck på skannerns startknapp. När programvaran EPSON Smart Panel startas automatiskt klickar du på ikonen **Scan and Save (Skanna och spara)**.



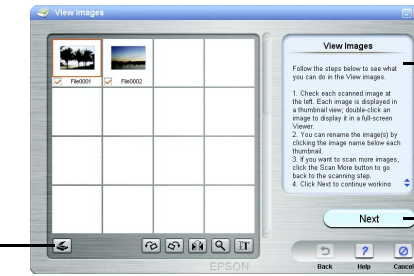
Anmärkning:

I Windows XP kan det hända att ett meddelande visas första gången du trycker på startknappen. Om meddelandet visas väljer du **Smart Panel for Scanner (Smart Panel för skanner)**, klickar på **Always use this program for this action (Använd alltid detta program för denna åtgärd)** och klickar sedan på **OK**.

En förlöpsindikator visas på skärmen och dokumentet skannas automatiskt.



- Dialogrutan **View Images (Visa bilder)** öppnas. Om du vill skanna ytterligare ett dokument placerar du det på dokumentbordet, stänger den integrerade transparensenheten och klickar sedan på knappen **Scan More (Skanna mer)**. Annars klickar du på **Next (Nästa)** för att fortsätta.



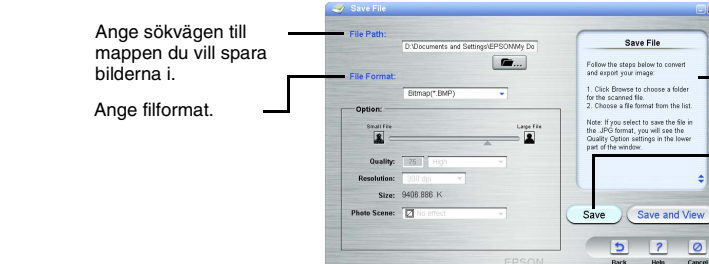
Här visas instruktioner om hur man använder programmet Smart Panel.

Klicka på **Next (Nästa)** när du har skannat klart.

Klicka på knappen **Scan More (Skanna mer)** för att skanna ett dokument till.

Anmärkning:
Om du vill öppna hjälpen klickar du på frågetecknet i skärmens nedre högra hörn.

- När följande dialogruta visas, klickar du på knappen **Browse (Bläddra)** och anger vilken mapp du vill spara bilderna i. Välj sedan ett filformat ur listan **File Format (Filformat)**. Klicka på **Save (Spara)** för att spara bilderna.



Ange sökvägen till mappen du vill spara bilderna i.

Ange filformat.

Instruktioner om hur man använder programmet Smart Panel.

Klicka på **Save (Spara)** för att spara bilderna.

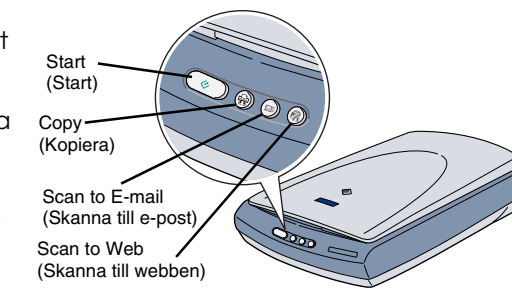
Bildfilerna sparas i angiven mapp. Nu kan du använda valfri programvara för att visa, redigera eller skriva ut bilderna.

Anmärkning:
Om du trycker på startknappen startas programvaran EPSON Smart Panel som standard. Med EPSON Smart Panel kan du skanna och skicka data direkt till ett specifikt program. Mer information finns i användarhandboken som medföljer på cd:n med programvaran. Du kan även läsa hjälpen i EPSON Smart Panel.

Använda skannerns knappar

Skannerknapparna fungerar med EPSON Smart Panel och ger åtkomst till genvägar till de vanligaste skannerfunktionerna. Använd knapparna om vill skanna och skriva ut ett foto automatiskt, om du vill bifoga ett foto i ett e-postmeddelande eller om du vill skanna och överföra foten till en av EPSONs fotwebbplatser. Mer information finns i *Reference Guide (Användarhandboken)* på cd-skivan till skannerprogramvaran och den elektroniska hjälpen i *EPSON Smart Panel*.

För användare av Mac OS X:
Kontrollera att Smart Panel är installerad i en OS X-miljö och inte i klassiskt läge. Annars startas klassiskt läge när du trycker på en knapp på skannern.



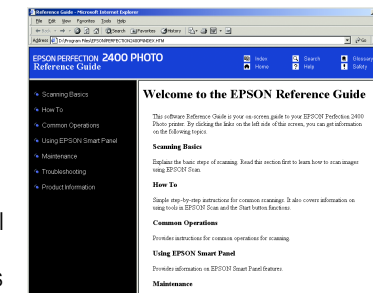
Visa användarhandboken

Se *Reference Guide (Användarhandboken)* om du vill lära dig mer om skannern. Användarhandboken innehåller detaljerad information om skanning, underhåll, problemlösning och säkerhet.

När du installerar programvaran från cd-skivan installeras även användarhandboken.

Om du vill öppna användarhandboken dubbelklickar du på ikonen **P2400P Reference Guide (Användarhandbok för P2400P)** på skrivbordet.

I Windows kan du även få åtkomst till användarhandboken via Start-menyn. Om du vill göra på det sättet klickar du på **Start (Start)**, pekar på **All Programs (Alla program)** i Windows XP eller **Programs (Program)** i Windows Me, 98 eller 2000, pekar på **EPSON** och sedan väljer du **P2400P Reference Guide (Användarhandbok för P2400P)**.



Säkerhetsinstruktioner

Läs igenom alla dessa instruktioner och spara dem för framtida bruk. Följ alla varningar och instruktioner på skannern.

- Obs!** Kontrollera att strömadaptern uppfyller relevanta lokala säkerhetsstandarder.

Placera skannern tillräckligt nära datorn för att anslutningskabeln lätt ska kunna nå den. Skannern eller strömadaptern får inte placeras eller förvaras utomhus, nära smuts eller damm, vatten, värmekällor eller på platser där det finns risk för stötar, vibrationer, höga temperaturer eller fukt, direkt solljus, starka ljuskällor eller där den kan utsättas för andra förändringar i temperatur eller fuktighet. Använd aldrig eliter med våta händer. Placera skannern och strömadaptern nära ett eluttag där sladden lätt kan kopplas ur. Strömkabeln ska alltid placeras så att den inte dras från sladden, och inte ska dras över den. Du bör vara extra nogga med att se till att alla strömkablar är raka i ändarna och där de går in i och ut ur transformatorn. Använd bara strömadaptermodellen A1719E som medföljer skannern. Om du använder en annan adapter kan det böja binna eller så kan du få elektriska stötar eller någon annan skada. Strömadaptern är utformad för att användas med skannern som den tillhör. Använd den inte med andra elektroniska enheter om inget har angivits om det. Använd bara den typ av strömkälla som anges på strömadapterns etikett, och ta alltid ström direkt från ett standardeluttag med strömkabeln som uppfyller relevanta lokala säkerhetsstandarder. Undvik att använda uttag på samma strömkrets som kopiatorer eller luftregleringsystem som regelbundet slås av och på. Om du använder en förångningslåda med skannern, bör du se till att det följda ampere-talet för de enheter som kopplats in i förångningslådan inte överstiger laddarens amperevärde. Se även till att det följda ampere-talet för alla enheter som kopplats till eluttaget inte överstiger eluttagets amperevärde. Överbelast inte eluttaget. Försök aldrig själv montera, reparera eller byta ut strömadaptern, strömkabeln, skannern och tillval, förutom så som specifikt förklaras i skannerns instruktioner. För inte in föremål i några öppningar eftersom de kan komma i kontakt med farliga strömförande eller kortslutande delar. Tänk på att det finns risk för elektriska stötar. Dra ur sladden till skannern och strömadaptern och kontakta kvalificerad servicepersonal i följande fall: Strömkabeln eller kontakten är skadad, vätska har kommit in i skannern eller strömadapterns skannern eller strömadaptern har blivit tappad eller höjlet skadats; skannern eller strömadaptern fungerar inte normalt eller uppvisar en tydlig prestandaförändring. (Justera inte kontrollen som inte täcks av bruksanvisningen.) Dra ur sladden till skannern och strömadaptern före rengöring. Rengör bara med en fuktig trasa. Använd inte vätska eller rengöringsmedel med aerosol.

Med ensamrätt. Ingen del av denna publikation får återges, lagras i återvinningssystem eller överföras i någon form, vare sig elektroniskt, mekaniskt, via fotokopiering, inspelning eller på annat sätt, utan skriftligt godkännande från SEIKO EPSON CORPORATION. Informationen här är endast utformad för användning med denna EPSON-skanner. EPSON är inte ansvarig för användning av denna information om den tillämpas på andra skannare. Vore sig SEIKO EPSON CORPORATION eller dess dotterbolag påtar sig något ansvar gentemot köparen av denna produkt eller tredje part vad gäller skador, förluster, kostnader eller utgifter som köparen eller tredje man ådragit sig till följd av: olycka, felaktig användning eller missbruk av denna produkt eller obehöriga modifieringar, reparationer eller förändringar av denna produkt, eller (utom i USA) underlåtenhet att nogra följa SEIKO EPSON CORPORATIONs användnings- och underhållsanvisningar.

SEIKO EPSON CORPORATION skall inte vara ansvarig för skador eller problem som uppstår ur användandet av eventuella tillval eller eventuella konsumtionsprodukter som är andra än EPSON originalprodukter eller av EPSON godkända produkter från SEIKO EPSON CORPORATION. SEIKO EPSON CORPORATION skall inte hållas ansvarig för skador som uppstår på grund av elektromagnetisk störning som uppstår vid användning av andra kablar än de som är av EPSON godkända produkter från SEIKO EPSON CORPORATION. EPSON är ett registrerat varumärke som tillhör SEIKO EPSON CORPORATION. Microsoft och Windows är registrerade varumärken som tillhör Microsoft Corporation.

Allmänt meddelande: Andra produktnamn som nämns här används endast i identifieringssyfte och kan vara varumärken som ägs av respektive företag. EPSON frångår sig alla eventuella rättigheter till sådana märken. Copyright © 2003 SEIKO EPSON CORPORATION. Nagano, Japan