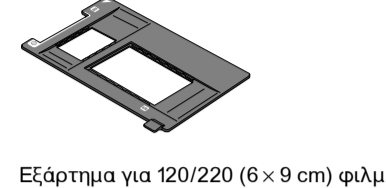
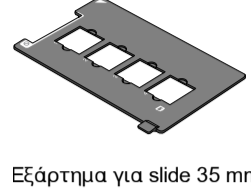
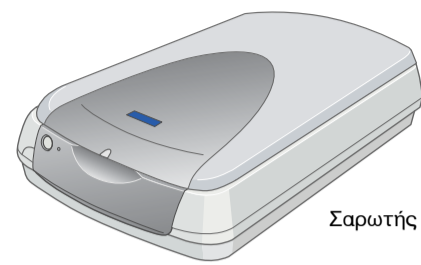


# Άνοιγμα συσκευασίας

Βεβαιωθείτε ότι τα παρακάτω εξαρτήματα περιέχονται στη συσκευασία και ότι δεν υπάρχει κάποια ζημιά. Αν διαπιστώσετε ότι οποιαδήποτε είδη λείπουν ή έχουν κάποια ζημιά, επικοινωνήστε αμέσως με το μεταπωλητή της EPSON.



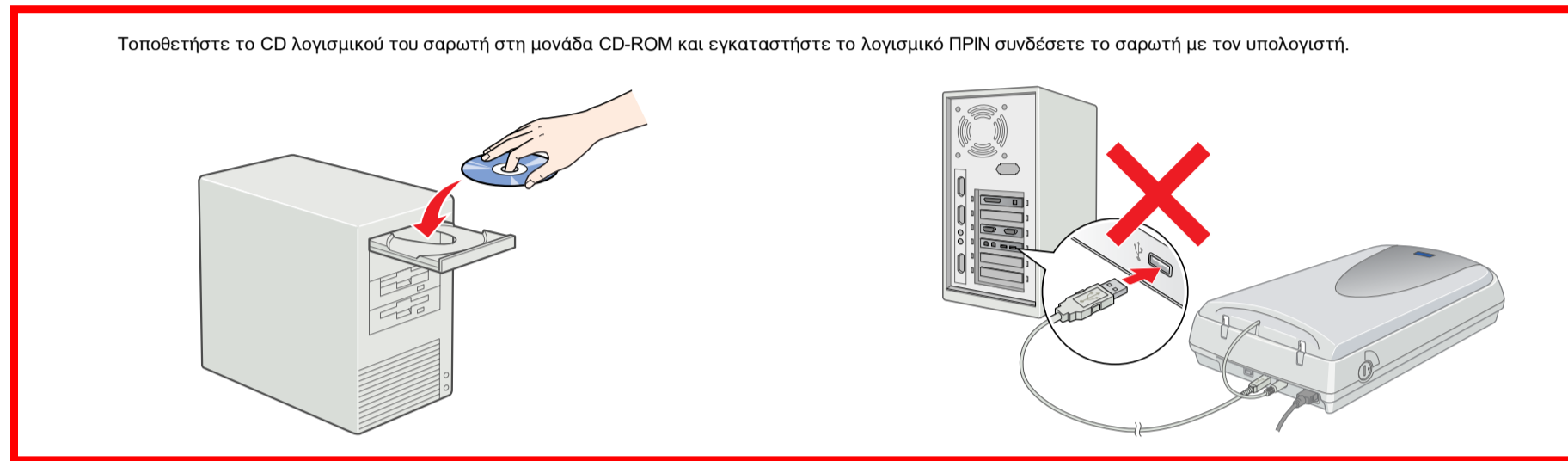
Ενδείξεις "Προειδοποίηση", "Προσοχή" και "Σημείωση"

**!** Η ένδειξη "Προειδοποίηση" πρέπει να ακολουθείται με προσοχή για να αποφευχθούν τραυματισμοί.

**!** Η ένδειξη "Προσοχή" πρέπει να τηρείται για να αποφευχθεί βλάβη στον εξοπλισμό σας.

Η ένδειξη "Σημείωση" περιέχει σημαντικές πληροφορίες και χρήσιμες συμβουλές για τη λειτουργία του σαρωτή.

## 1. Εγκατάσταση του λογισμικού



### Για Windows

1. Τοποθετήστε το CD λογισμικού του σαρωτή στη μονάδα CD-ROM.
2. Εμφανίζεται το πλαίσιο διαλόγου EPSON Installation Program (Πρόγραμμα Εγκατάστασης EPSON). Επιλέξτε τη γλώσσα που προτιμάτε και κάνετε κλικ στο **→**.
3. Επιλέξτε το **Install Scanner Software** (Εγκατάσταση λογισμικού σαρωτή) και κάνετε κλικ στο **→**.



**Σημείωση:**  
Αν δεν εμφανιστεί το πλαίσιο διαλόγου EPSON Installation Program (Πρόγραμμα Εγκατάστασης EPSON), κάνετε διπλό κλικ στο εικονίδιο **My Computer** (Ο Υπολογιστής μου). Κάνετε κλικ στο εικονίδιο του CD-ROM, έπειτα επιλέξτε το **Open** (Άνοιγμα) από το μενού **File** (Αρχείο). Κατόπιν, κάνετε διπλό κλικ στο **Setup.exe**.

4. Βεβαιωθείτε ότι όλο το λογισμικό στη λίστα είναι επιλεγμένο και κάνετε κλικ στο **OK**.
5. Στη συνέχεια, ακολουθήστε τις οδηγίες στην οθόνη μέχρι να εγκατασταθεί όλο το λογισμικό. Όταν εμφανιστεί ένα μήνυμα που σας πληροφορεί ότι η εγκατάσταση έχει ολοκληρωθεί, κάνετε κλικ στο **OK**.

### Εγκατάσταση εφαρμογών

Για να εγκαταστήσετε το Adobe® Photoshop® Elements, τοποθετήστε το CD στη μονάδα του CD-ROM και ακολουθήστε τις οδηγίες στην οθόνη.

**Σημείωση:**  
Εάν το CD δεν ξεκινά αυτόματα, κάνετε διπλό κλικ στο εικονίδιο **My Computer**. Κάνετε διπλό κλικ στο εικονίδιο του CD-ROM και κατόπιν διπλό κλικ στο **Setup.exe** στο φάκελο **Adobe Photoshop Elements**.

Έτσι ολοκληρώνεται η εγκατάσταση λογισμικού του σαρωτή. Μετά, εγκαταστήστε το σαρωτή όπως περιγράφεται στο "2. Εγκατάσταση του σαρωτή".

### Για Macintosh

1. Τοποθετήστε το CD λογισμικού του σαρωτή στη μονάδα CD-ROM.
2. Κάνετε διπλό κλικ στο εικονίδιο της γλώσσας που προτιμάτε στο φάκελο EPSON.
3. Κάνετε διπλό κλικ στο εικονίδιο **Installer**.



4. Εμφανίζεται το πλαίσιο διαλόγου **Installer**. Εγκαταστήστε όλο το λογισμικό που αναφέρεται στη λίστα.
5. Κάνετε κλικ στο **Start** (Έναρξη) και ακολουθήστε τις οδηγίες στην οθόνη. Όταν ολοκληρώσετε την εγκατάσταση, ο υπολογιστής θα επανεκκινήσει αυτόματα.
6. Μετά την επανεκκίνηση του υπολογιστή, θα πρέπει να εγκαταστήσετε το **TextBridge® Pro**. Κάνετε διπλό κλικ στο εικονίδιο της γλώσσας που προτιμάτε.
7. Κάνετε διπλό κλικ στο εικονίδιο **TextBridge Pro Installer** και ακολουθήστε τις οδηγίες στην οθόνη.

### Εγκατάσταση εφαρμογών

Ακολουθήστε τα παρακάτω βήματα για να εγκαταστήσετε το Adobe Photoshop Elements.

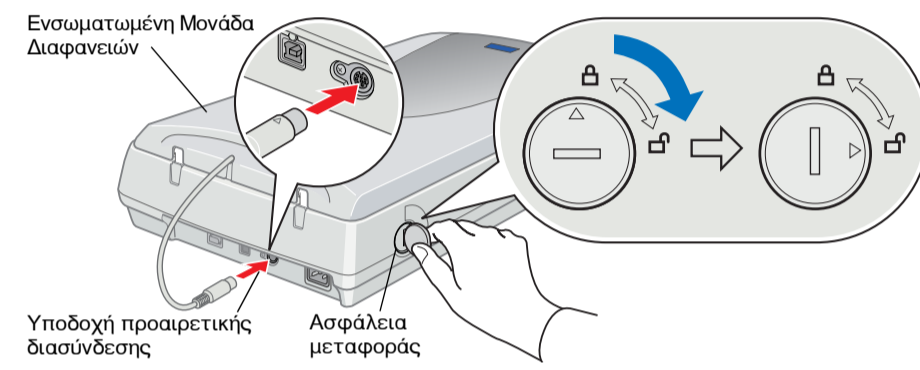
1. Τοποθετήστε το CD στη μονάδα CD-ROM.
2. Κάνετε διπλό κλικ στο εικονίδιο **Install Photoshop Elements** στο φάκελο **Adobe Photoshop Elements** κάτω από το φάκελο της γλώσσας που προτιμάτε.
3. Ακολουθήστε τις οδηγίες στην οθόνη.

Έτσι ολοκληρώνεται η εγκατάσταση λογισμικού του σαρωτή. Μετά, εγκαταστήστε το σαρωτή όπως περιγράφεται στο "2. Εγκατάσταση του σαρωτή".

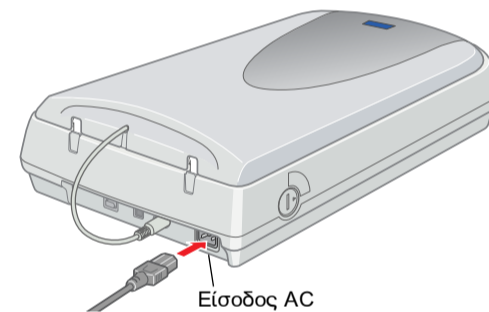
## 2. Εγκατάσταση του σαρωτή

### 1. Ξεκλείδωμα και σύνδεση του σαρωτή

1. Γυρίστε την ασφάλεια μεταφοράς στη θέση ξεκλειδώματος με τη χρήση ενός νομίσματος ή παρόμοιου αντικειμένου.
2. Συνδέστε το βύσμα της ενσωματωμένης Μονάδας Διαφανειών στην υποδοχή προαιρετικής διασύνδεσης του σαρωτή.

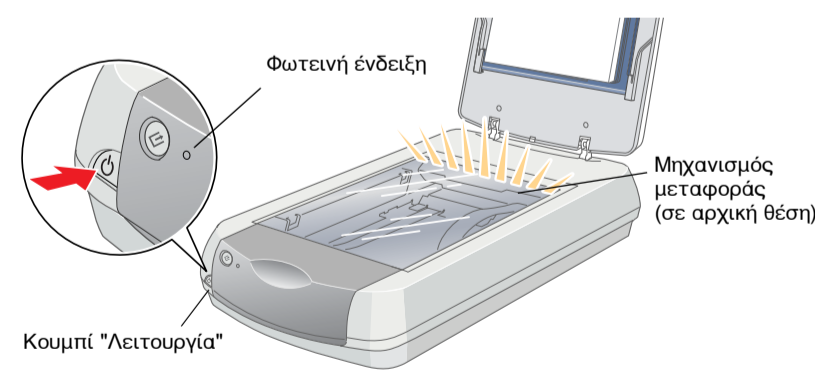


3. Συνδέστε το καλώδιο τροφοδοσίας στην είσοδο AC και το άλλο άκρο του σε μία πρίζα.



**!** **Προσοχή:**  
Η αλλαγή τάσης του σαρωτή δεν είναι δυνατή. Εάν η ετικέτα στο πίσω μέρος του σαρωτή δεν αναφέρει την τάση ρεύματος στη χώρα σας, επικοινωνήστε με το μεταπωλητή σας. Μη συνδέετε το καλώδιο τροφοδοσίας.

4. Ανοίξτε την ενσωματωμένη Μονάδα Διαφανειών για να δείτε τη λειτουργία εκκίνησης.
5. Ενεργοποιήστε το σαρωτή πατώντας το κουμπί **Operate** (Λειτουργία). Η φωτεινή ένδειξη αρχίζει να αναβοσβήνει.
6. Βεβαιωθείτε ότι ο μηχανισμός μεταφοράς κινείται ελαφρά και ότι η λάμπα φθορισμού στο μηχανισμό ανάβει.



7. Η φωτεινή ένδειξη παραμένει πράσινη. Αυτό σημαίνει ότι ο σαρωτής έχει ολοκληρώσει την προετοιμασία.

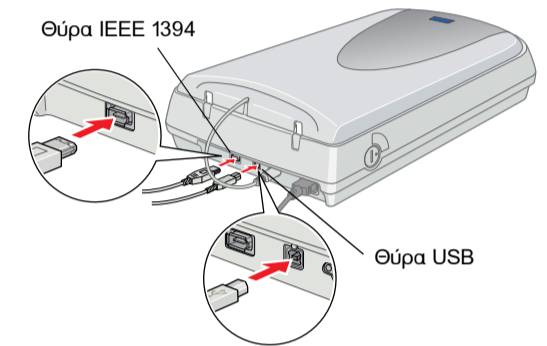
Εάν ο σαρωτής δε λειτουργεί όπως περιγράφεται εδώ, δείτε την πίσω πλευρά.

**!** **Προσοχή:**  
Κάθε φορά που απενεργοποιείτε το σαρωτή, περιμένετε τουλάχιστον 10 δευτερόλεπτα πριν τον ενεργοποιήσετε και πάλι. Η γρήγορη ενεργοποίηση και απενεργοποίηση του σαρωτή μπορεί να προκαλέσει βλάβη.

**Σημείωση:**  
Ο σαρωτής σβήνει τη λάμπα φθορισμού αν δε λάβει εντολή από τον υπολογιστή εντός 15 λεπτών.

### 2. Σύνδεση του σαρωτή

1. Συνδέστε το ένα άκρο του καλωδίου σε κατάλληλη θύρα στο πίσω μέρος του σαρωτή, όπως απεικονίζεται παρακάτω.



2. Συνδέστε το άλλο άκρο του καλωδίου σε κατάλληλη θύρα του υπολογιστή.
3. Ο σαρωτής αναγνωρίζεται αυτόματα. Για χρήστες Windows: το πλαίσιο διαλόγου εμφανίζεται κατά τη διαδικασία αναγνώρισης. Τώρα είστε έτοιμοι να χρησιμοποιήσετε το σαρωτή.

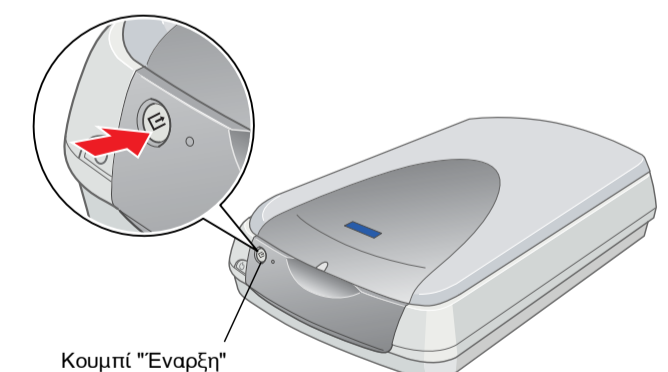
**Σημείωση για χρήστες Windows 2000:**  
Όταν συνδέετε το σαρωτή, εμφανίζεται το παρακάτω πλαίσιο διαλόγου. Κάνετε κλικ στο **Yes** (Ναι).



### 3. Έλεγχος εγκατάστασης

Ακολουθήστε αυτά τα βήματα για να βεβαιωθείτε ότι η εγκατάσταση έχει ολοκληρωθεί κανονικά και ότι ο σαρωτής λειτουργεί σωστά.

1. Πατήστε το κουμπί **Start** (Έναρξη) στο σαρωτή.



2. Αν εμφανιστεί το παράθυρο EPSON Smart Panel, ο σαρωτής έχει εγκατασταθεί σωστά και είναι έτοιμος για χρήση.



