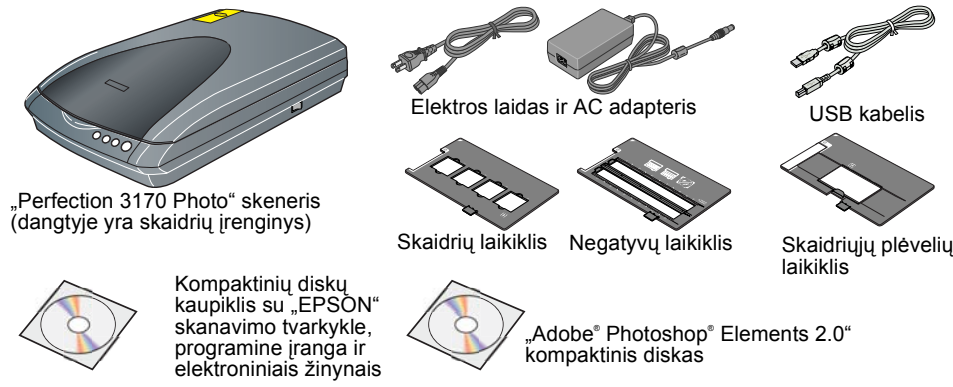


Pradėkite nuo čia

„EPSON Perfection™ 3170 Photo“

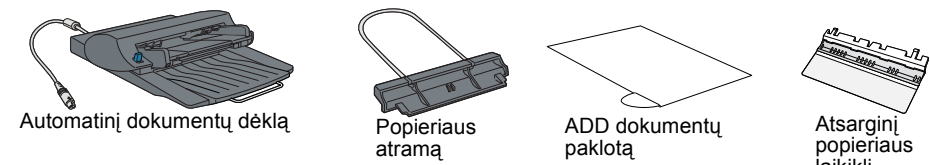
1 Išpakuokite skenerį

1 Įsitikinkite, ar turite viską, ko reikia „EPSON“ skeneriui:



Pastaba: Skirtingose pasaulio vietose turinys gali skirtis.

Jeigu įsigijote pasirinktą automatinį dokumentų dėklą (ADD), taip pat turėsite šiuos daiktus:



2 Nuimkite visą įpakavimo juostą, bet palikite vietoje didelę lipniąją juostą tol, kol instrukcijos bus pasakyta, kad ją reikia nuimti. **Svarbu!** Palikite lipniąją juostą tol, kol instrukcijose bus pasakyta, kad ją reikia nuimti.

2 Kaip įdiegti programinę įrangą

Palaukite! Prieš prijungdami skenerį prie kompiuterio turite įdiegti programinę įrangą. Įdiegimo procesas gali užtrukti keletą minučių. Patikrinkite, ar uždarėte visas atidarytas programas ir išjungėte apsaugos nuo virusų programas. Jeigu kompiuteris dar neturite „Adobe Photoshop“ arba „Photoshop Elements“, įdiekite „Photoshop Elements“ iš kompaktinio disko, kuris buvo kartu su skeneriu.

Pastaba: Šios instrukcijos skirtos „Windows“ ir „Macintosh“ OS* 8.6 iki 9.x ir OS X 10.2.x*.

1 Įdėkite skenerio programinės įrangos kompaktinį diską į kompaktinių diskų arba DVD kaupiklį. Įdiegimas prasideda automatiškai. Jeigu automatiškas įdiegimas nepasideda, atlikite tokius veiksmus:

• „Windows XP“: Spragtelėkite „Start“ (pradžią), du kartus spragtelėkite „My Computer“ (mano kompiuteris), tada du kartus spragtelėkite „EPSON“.

• „Windows 98“, „Me“, ir „2000“: Du kartus spragtelėkite „My Computer“ (mano kompiuteris), tada du kartus spragtelėkite „EPSON“.

• „Macintosh“: Du kartus spragtelėkite „EPSON“ kompaktinio disko piktogramą. Jeigu naudojate „Mac OS“ 8.6 iki 9.x, du kartus spragtelėkite „EPSON“ piktogramą „EPSON“ aplanke.

Jeigu naudojate „Mac OS X“, du kartus spragtelėkite „EPSON“ aplanką. tada du kartus spragtelėkite „EPSON“ piktogramą. Įveskite savo administratoriaus vardą ir slaptažodį ir spragtelėkite „OK“.

3 Perskaitykite licencinę sutartį ir tada spragtelėkite „Agree“ (sutikti).

4 Programinės įrangos įdiegimo ekrane spragtelėkite „Install“ (įdiegti).

5 Norėdami įdiegti kiekvieną programą, vykdykite ekrane pateikiamas instrukcijas. Norėdami tęsti, spragtelėkite „Next“ (kitas) arba „Finish“ (baigti) („Windows“) arba „Quit“ (išeiti) („Macintosh“). Atkreipkite dėmesį, kad „EPSON Smart Panel“™ įdiegiamas keliais etapais.

6 Baigę įdiegimą spragtelėkite „Exit“ (išeiti). Jeigu matote produkto registracijos ekraną, užregistruokite savo skenerį taip, kaip nurodyta. Paskutiniame ekrane spragtelėkite „Done“ (atliktas) arba uždarykite savo naršyklę.

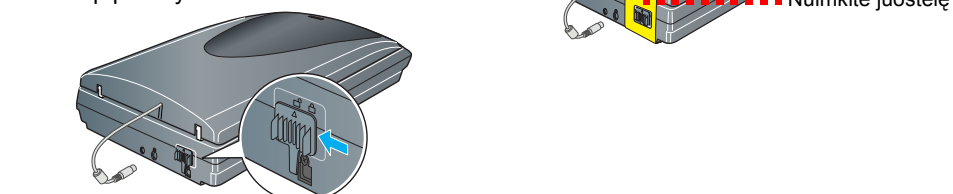


3 Kaip prijungti skenerį

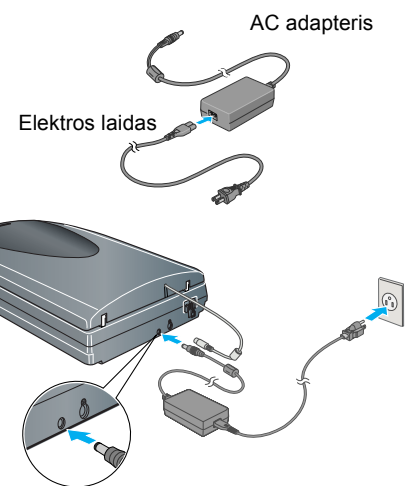
Įdiegus programinę įrangą laikas prijungti skenerį.

1 Nuimkite juostelę nuo skenerio užpakalinės dalies.

2 Skenerio apačioje suraskite transportavimo užraktą ir pastumkite užraktą į kairę taip, kaip parodyta žemiau.



3 Elektros laidą ir AC adapterį prijunkite taip, kaip parodyta.



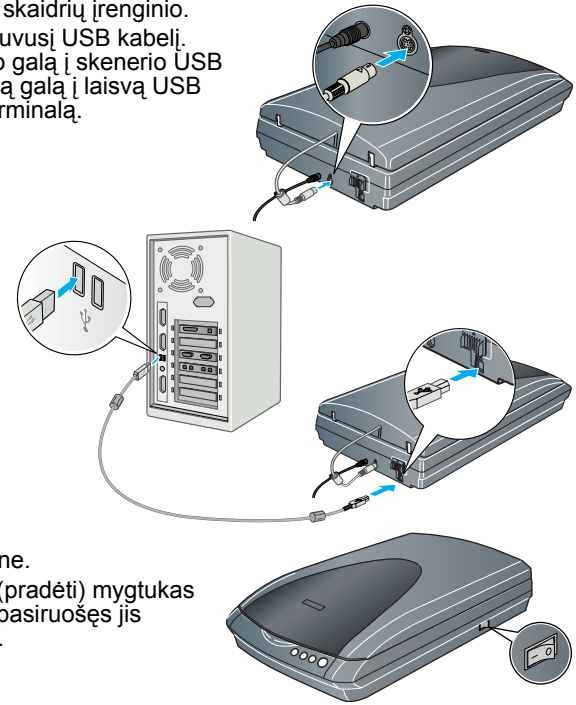
4 Prijunkite AC adapterį prie skenerio. 5 Kitą elektros laido galą įjunkite į žemintą elektros rozetę.

Išpėjimas:

• AC adapterio įeinančios ir išeinančios įtampos pakeisti negalima. Jeigu ant AC adapterio esančioje etiketėje nurodyta netinkama įtampa, kreipkitės į pardavėją. Nejunkite elektros laido.

• Kiekvieną kartą išjungę skenerį palaukite bent 10 sekundžių prieš vėl jį įjungdami. Greitas įjungimas ir išjungimas gali sugadinti skenerį.

6 Prijunkite laidą prie įmontuoto skaidrių įrenginio. Naudokite kartu su skeneriu buvusį USB kabelį. Įjunkite kvadratinį USB kabelio galą į skenerio USB prievadą. Tada įjunkite plokščią galą į laisvą USB prievadą kompiuteriye arba terminala.



Pastaba: Skeneris gali blogai veikti, jeigu naudosite kitą, o ne „EPSON“ pridėtą USB kabelį, arba, jeigu prijungsite skenerį prie daugiau negu vieno terminalo sistemos.

8 Įjunkite skenerį mygtuku, esančiu skenerio šone. Skeneris įsijungia ir „Start“ (pradėti) mygtukas mirksi žaliai. Kai skeneris yra pasiruošęs jis nustoja mirksėti ir tampa žaliu.

Skenavimo pagrindai

Pirmasis skenavimas

„Start“ (pradžios) skenerio mygtukas automatiškai atidaro „Smart Panel“ (išmaningą panelį) ir taip palengvina vaizdų skenavimą įvairiais tikslais. Čia aprašyta, kaip galite naudoti „Start“ (pradžios) mygtuką ir „Smart Panel“ (išmaningą panelį) nuotraukoms skenuoti ir išsaugoti jas failuose.

1 Pakelkite skenerio dangtį ir padėkite nuotrauką ant stiklo gerąja puse žemyn. Patikrinkite, ar viršutinė dešinioji nuotraukos briauna yra suligintas su skenerio dešiniąja viršutine briauna. Tada uždarykite dangtį.

2 Paspauskite „Start“ (pradėjimo) mygtuką skeneriye.



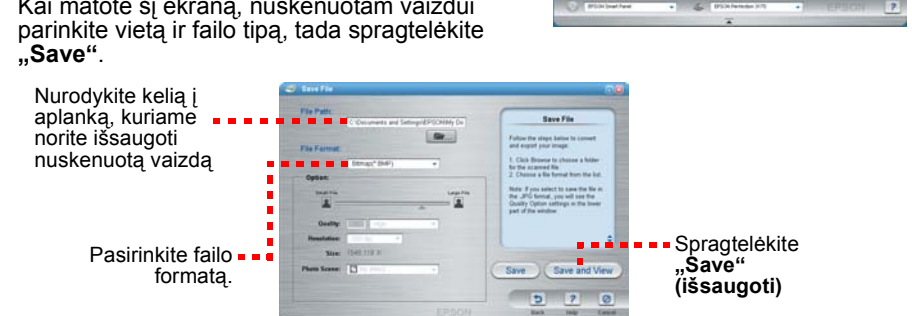
Pastaba: „Windows XP“ galite pamatyti pranešimą pirmąjį kartą paspaudę „Start“ (pradėjimo) mygtuką. Pasirinkite „EPSON SMART PANEL“ (išmaningas panelis), spragtelėkite „Always use this program for this action“ (visada naudoti šią programą, šiam veiksmui atlikti), tada spragtelėkite „OK“.

3 Spragtelėkite „EPSON Smart Panel“ (išmaningas panelis) atsidaro kompiuteriye.

4 Spragtelėkite piktogramą „Scan and Save“ (skenuoti ir išsaugoti).

Ekrane pasirodo progreso juosta ir dokumentas nuskenuojamas automatiškai. Kai dokumentas nuskenuotas, atsiranda „Verify Assistant“ (patikrinimas pagalbininkas).

5 Spragtelėkite „Next“ (kitas) norėdami tęsti. Kai matote šį ekraną, nuskenuotam vaizdui parinkite vietą ir failo tipą, tada spragtelėkite „Save“.



Nurodykite kelią į aplanką, kuriame norite išsaugoti nuskenuotą vaizdą

Pasirinkite failo formatą.

Spragtelėkite „Save“ (išsaugoti)

Kaip skenuoti juostelę

Skenerio dangtis turi įmontuotą skaidrių įrenginį (TPU). Norėdami nuskenuoti negatyvus, skaidres ar skaidrias plėveles turite nuo dangčio nuimti dokumentų paklotą ir juosta įdėti į laikiklį.

Skeneriye yra 3 skirtingi juostos laikikliai: vienas negatyvams, vienas skaidrėms ir vienas vidutinio formato skaidriosioms plėvelėms.

1 Patikrinkite, ar skaidrių įrenginio kabelis prijungtas prie skenerio (žiūrėkite žingsnis 6 „Kaip prijungti skenerį“).

2 Skenerio dangtį pilnai pakelkite į viršų ir kilstelėkite dokumentą atspindintį paklotą bei nustumkite jį nuo skenerio dangčio.

3 Sekite instrukcijas, skirtas jūsų skenuojamos juostos tipui:

Jeigu skenuojate negatyvus arba vidutinio dydžio skaidrias plėveles, įstumkite juosta į atitinkamą laikiklį blizgančia puse žemyn.

Jeigu skenuojate skaidres, pirmiausia padėkite laikiklį ant skenerio, tada įdėkite skaidrę į laikiklį taip, kaip parodyta šio lapo apačioje.

4 Padėkite juostos laikiklį ant skenerio taip, kaip parodyta. Patikrinkite, ar laikiklio balnas trikampis nukreiptas į viršutinį dešinį skenerio kraštą.

Pastaba: Siekdami, kad būtų gerai nuskenuota, patikrinkite, ar siauras kalibravimo tarpas, esantis juostos laikiklio viršuje, neuždengtas.

Jeigu skenuojate skaidres, padėkite laikiklį ant skenerio. Tada įdėkite į laikiklį skaidres.

5 Uždarykite skenerio dangtį.

6 Uždarykite skenerio dangtį.

7 Uždarykite skenerio dangtį.

8 Uždarykite skenerio dangtį.

9 Uždarykite skenerio dangtį.

10 Uždarykite skenerio dangtį.

11 Uždarykite skenerio dangtį.

12 Uždarykite skenerio dangtį.

13 Uždarykite skenerio dangtį.

14 Uždarykite skenerio dangtį.

15 Uždarykite skenerio dangtį.

16 Uždarykite skenerio dangtį.

17 Uždarykite skenerio dangtį.

18 Uždarykite skenerio dangtį.

19 Uždarykite skenerio dangtį.

20 Uždarykite skenerio dangtį.

21 Uždarykite skenerio dangtį.

22 Uždarykite skenerio dangtį.

23 Uždarykite skenerio dangtį.

24 Uždarykite skenerio dangtį.

25 Uždarykite skenerio dangtį.

26 Uždarykite skenerio dangtį.

27 Uždarykite skenerio dangtį.

28 Uždarykite skenerio dangtį.

29 Uždarykite skenerio dangtį.

30 Uždarykite skenerio dangtį.

31 Uždarykite skenerio dangtį.

32 Uždarykite skenerio dangtį.

33 Uždarykite skenerio dangtį.

34 Uždarykite skenerio dangtį.

35 Uždarykite skenerio dangtį.

36 Uždarykite skenerio dangtį.

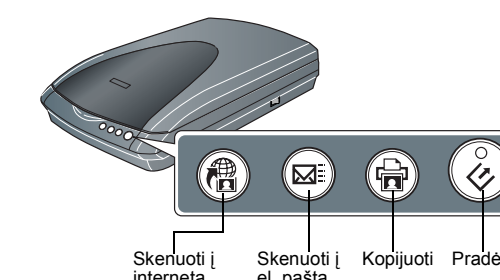
37 Uždarykite skenerio dangtį.

38 Uždarykite skenerio dangtį.

39 Uždarykite skenerio dangtį.

40 Uždarykite skenerio dangtį.

Pastaba: Jeigu naudojate „Mac OS X“, patikrinkite, ar „Smart Panel“ (išmaningas panelis) įdiegtas „Mac OS X“ aplinkoje, o ne klasiškajame režime. Priešingu atveju, klasiškis režimas gali įsijungti paspaudus skenerio mygtuką.



Jeigu iškyla problemų

Pirmiausia patikrinkite, ar pradėjimo mygtuko šviesa, esančią ant skenerio.

- Mirksi žaliai** Šyla arba skenuoja.
- Žalias** Pasirengęs skenavimui.
- Mirksi raudonai** Patikrinkite, ar pervežimo užraktas atrinktas (žiūrėkite 3 skyrį). Pabandykite iš naujo paleisti kompiuterį ir išjungti bei vėl įjungti skenerį. Jeigu raudona šviesa vis dar mirksi, kreipkitės į pardavėją arba „EPSON“.
- Išjungtas** Patikrinkite, ar skeneris yra prijungtas prie kompiuterio ir jungimo jungiklis paspaustas.

Jeigu jūsų problema yra nurodyta čia, pabandykite šiuos dalykus.

„New Hardware Wizard“ (naujosios techninės įrangos pagalbininkas) atsiranda jūsų ekrane. Spragtelėkite „Cancel“ (ar) ir sekte žingsnius, nurodytus skyriuje „Kaip įdiegti programinę įrangą“, kitoje šio lapo pusėje. Atjunkite spausdintuvą prieš įdiegdami programinę įrangą.

Įjungus skenerį, jis dzerška. Patikrinkite, ar pervežimo užraktas atrinktas (žiūrėkite 3 skyrį).

Kai bandote skenuoti, matote klaidos pranešimą arba skeneris neskenuoja. Patikrinkite, ar spausdintuvas prijungtas prie kompiuterio ir jungtas į elektros tinklą. Išrinkite ir iš naujo įdiekite „EPSON Scan“.

Čia nurodyta, kur galima rasti daugiau atsakymų:

- Du kartus spragtelėkite „Perfection 3170P“ žinyno piktogramą, esančią jūsų darbastalyje. Jeigu jo neįdiegėte, įdėkite skenerio programinės įrangos kompaktinį diską į kompaktinių diskų arba DVD kaupiklį. Įprasto įdiegimo ekrane pasirinkite „Scanner Reference Guide“ (skenerio žinynas), tada spragtelėkite „Install“ (įdiegti).
- Ekrane esanti pagalba „Smart Panel“ (išmaningam paneliui) ir „EPSON Scan“: Spragtelėkite „Help“ (pagalba) mygtuką arba klausuką, kuris atsiranda ekrane, kai naudojate šias programas.

Saugumo instrukcijos

Perskaitykite visas šias instrukcijas ir pasilikite jas vėlesniam naudojimui. Laikykitės visų perspėjimų ir instrukcijų, parasytų ant skenerio.

Išpėjimas: Patikrinkite, ar AC elektros laidas atitinka vietinius saugumo standartus.

Skenerį pastatykite arti kompiuterio, kad sąsajos kabelis galėtų į lengvai pasiekti. Nestatykite ir nelaikykite skenerio arba AC adapterio lauke, purvose ir dulkinose vietose, prie vandens, šilumos šaltinių ar vietose, kurios dreba, vibruoja, kuriose yra aukšta temperatūra ir drėgmė, tiesioginė saulės šviesa, stiprus šilumos šaltiniai ar stiprus temperatūrai svyravimai ir drėgmė. Nenaudokite šlapiomis rankomis.

Padėkite skenerį ant AC adapterį arti elektros rozetės, iš kurios galima nesunkiai ištraukti laidą. Elektros tiekimo laidai turi būti padėti taip, kad neišsitrauktų, braižymu, įgvyvimi, susisukimui ir mazgu. Ant elektros laidų nedėkite daiktų, nelipkite ant jų ir AC adapterio bei nevažinėkite. Ypattingai stenkitės, kad elektros laidai būtų tiesūs galuose ir tuose vietose, kur jie įeina ir išeina iš AC adapterio.

Naudokite tik A221B/E AC adapterio modelius, kuris paruoštas kartu su skeneriu. Jeigu naudosite kitus adapterius, gali kilti gaisras, įvykti trumpas sujungimas arba galite susižeisti.

AC adapterius sujungtas naudojiminiu su tuo skeneriu, prie kurio jis pridėtas. Nenaudokite jo su kitais elektros prietaisais, išskyrus tuos atvejus, jeigu tai yra nurodyta.

Naudokite tik ant AC adapterio etiketės nurodytą elektros šaltinį ir visada tiekite elektrą tiesiai iš standartinės naminės elektros rozetės AC adapterio laido, kuris atitinka vietinius saugumo reikalavimus.

Venkite naudoti rozetes, kurios yra toje pačioje grandinėje kaip foto kopijavimo aparatas arba oro kontrolės sistemos, kurios pastoviai išsijungia ir išsijungia.

Jeigu su skeneriu naudojate praligtuvą, patikrinkite, ar bendras ir praligtuvą įjungtų prietaisų pajėgumas amperais neviršija praligtuvo pajėgumo amperais. Taip pat įsitikinkite, kad bendras elektros rozetę įjungtų prietaisų pajėgumas amperais neviršija elektros rozetės pajėgumo amperais. Neįveskite daugių krūvių į elektros rozetę.

Niekada neišrinkite, nekeiskite ar nebandykite pataisyti AC adapterio, elektros laido, skenerio ar pasirinktos patalpos, jeigu skenerio žinynuose nėra specialiai nurodyta, kaip tai padaryti.

Nekiskite jokiu daiktu į angas, nes jie gali paliesiti pavojingos įtampos zonas ar padaryti trumpą sujungimą tarp atskirų dalių. Saugokitės elektros šoko.

Išjunkite skenerį ir AC adapterį ir kreipkitės į kvalifikuotą aptarnavimo tarnybos personalą šiais atvejais: Kai sugedo elektros laidas arba jungiklis; skeneris ar AC adapterį pateko skysčio; skeneris ar AC adapteris buvo numestas arba buvo pažeistas korpusas; skeneris ar AC adapteris normaliai neveikia arba dirba ne taip. (Nereguliuokite tų mygtukus, kurie nėra aprašyti valdymo instrukcijose.)

Išjunkite skenerį ir AC adapterį prieš valydami. Valykite tik su drėgnu skudurėliu. Nenaudokite kštytų ar aerozolinių valiklių.

Jeigu ilgą laiką nesiruošiate naudoti skenerio, būtinai ištraukite AC adapterį iš elektros tinklo.

Svarbu: Laidų iš prietaiso maitinimo tinklo spalvos gali neatitikti pažymėjimų, naudojamų jungikliu terminaluose, atkreipkite dėmesį: mėlynas laidas turi būti pritvirtintas prie jungiklio terminalo, pažymėto raide N. Raudas laidas turi būti pritvirtintas prie jungiklio terminalo, pažymėto raide L.

Atsirasus jungiklio gedimui, pakeiskite laidų komplektą arba kreipkitės į kvalifikuotą elektriką.

Visos teisės saugomos įstatymo. Jokios šio leidinio dalies negalima atgaminti, išsaugoti atgamintam laikmenų sistemoje arba perduoti bet kokiais formoje ir bet koku elektroniniu, mechaniniu, kopijavimo, įrašymo ar kitoku būdu be išankstinio raštiško „SEIKO EPSON CORPORATION“ leidimo. Čia esanti informacija yra parengta tikiai naudojimui su „EPSON“ skeneriu. „EPSON“ nėra atsakinga už bet kokias šios informacijos panaudojimo su kitais skeneriais pasekmes. „SEIKO EPSON CORPORATION“ nei jos dukterinės bendrovės nėra atsakingos už žalą, nuostolius ar išlaidas, kurie patyrė produkto pardavėjai ar trečioji pusė dėl: nelaimingo atsitikimo, neteisingo panaudojimo netinkamo elgesio su šiuo produktu arba neautorizuotų pakeitimų, taisyklių, taisyklių ar šio produkto perdavimo arba (išskyrus JAV) griežto „SEIKO EPSON CORPORATION“ naudojimo ir priežiūros instrukcijų nesilaikymo.

„SEIKO EPSON CORPORATION“ nėra atsakinga už jokius nuostolius ar problemas, kylančius dėl bet kokio kitų vaizdinio produkto pasirinkimo, nes jie kurie sukurti kaip originalūs „EPSON“ produktai arba „SEIKO EPSON CORPORATION“ pripažinti „EPSON“ produktai. „SEIKO EPSON CORPORATION“ nėra atsakinga už jokius gedimus, kylančius dėl elektromagnetinių laukų poveikio, kurie kyla dėl bet kokių kitų sąsajos kabelių panaudojimo nei tie, kurie sukurti kaip „SEIKO EPSON CORPORATION“ pripažinti „EPSON“ produktai. „EPSON“ yra registruotas „SEIKO EPSON CORPORATION“ prekės ženklas. „Microsoft“ ir „Windows“ yra registruoti „Microsoft Corporation“ prekių ženklai. „Macintosh“ yra užregistruotas „Apple Computer, Inc.“ prekės ženklas.

Bendra pastaba: Kiti čia paminėti produktų pavadinimai naudoti tik atpažinimo tikslais ir gali būti jų savininkų prekių ženklai. „EPSON“ atsako bet kokių teisių į šiuos ženklus. Copyright © 2003 by SEIKO EPSON CORPORATION