

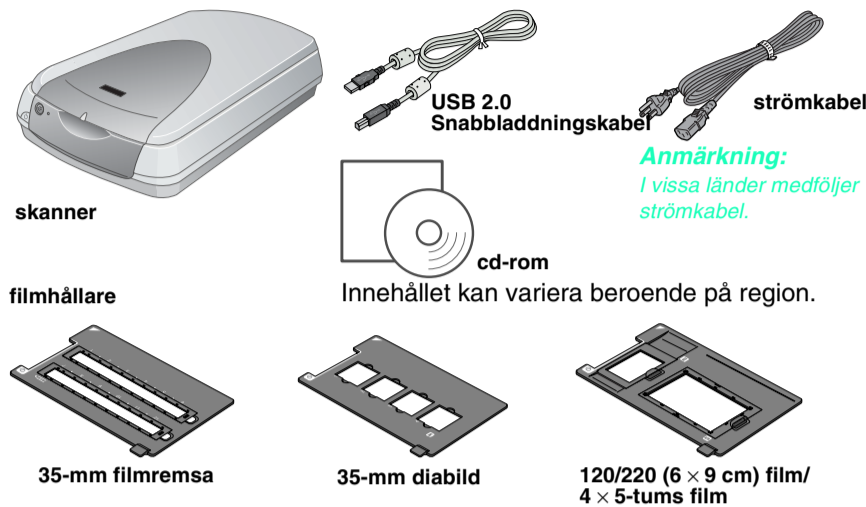
Color Image Scanner EPSON PERFECTION 3200 PHOTO Installation

EPSON
Svenska

SE20006-00

1 Packa upp

1. Kontrollera att följande artiklar finns med och inte är skadade.

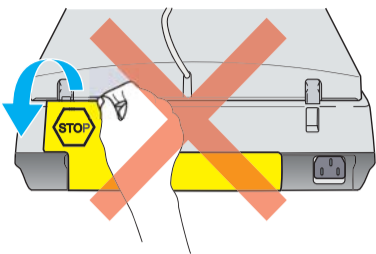


Anmärkning:
I vissa länder medföljer strömkabel.

Innehållet kan variera beroende på region.

2. Ta bort förpackningstejpen från skannern.

Viktigt! Låt den gula dekalen sitta kvar tills du uppmanas att ta bort den.



2 Installera programvaran

Cd-skivan med programvara innehåller skannerprogramvara och elektroniska handböcker. Du måste installera programvaran INNAN du ansluter skannern till datorn.

För användare av Mac OS 8.6 till 9.x

1. Sätt i programvaru-cd:n i cd-romenheten.

Windows-användare:

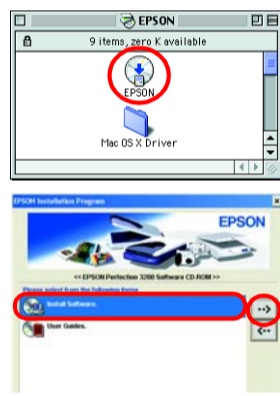
Nu visas dialogrutan för EPSONs installationsprogram. Välj språk och klicka på **→**.

Anmärkning:

Om dialogrutan EPSON Installationsprogram inte visas klickar du på ikonen för cd-romskivan och väljer sedan **Open (Öppna)** i menyn **File (Arkiv)**. Dubbelklicka på **SETUP.EXE**.

Macintosh-användare:

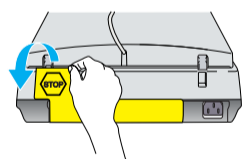
Dubbelklicka på ikonen **EPSON** inuti EPSON-mappen.



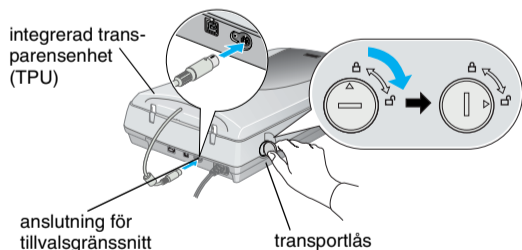
2. Välj **Install Software (Installera programvara)** och klicka på **→**.
3. Följ sedan instruktionerna på skärmen tills alla program är installerade. När meddelandet att installationen är avslutad visas, klicka på **OK**.
4. Starta om datorn om ett meddelande uppmanar dig till det.

3 Installera skannern

1. Ta bort den gula dekalen från skannerns baksida.



2. Anslut den integrerade transparensenheten till skannerns tillvalsanslutning.
3. Vrid transportlåset till det upplåsta läget med hjälp av ett mynt eller liknande föremål.
4. Anslut strömkabeln till ett eluttag.

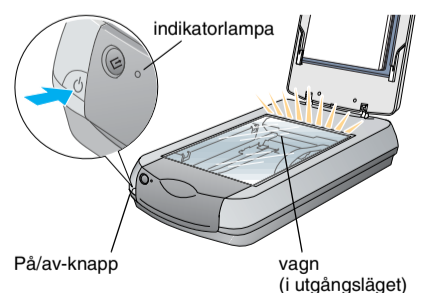


anslutning för tillvalsgränssnitt

transportlås

5. Öppna den integrerade transparensenheten så att du kan se när skannern startar. Sätt på skannern genom att trycka på på/av-knappen **⏻**.

Skannern startar och börjar värmas upp. startknappen blinkar i grönt tills skannern är uppvärmd. Då slutar den blinka och lyser i grönt. Det indikerar att skannern är redo att användas.



På/av-knapp

vagn (i utgångsläget)

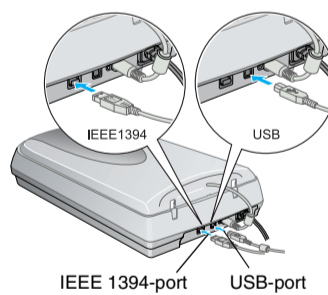
Anmärkning:
Skannerns fluorescerande lampa släcks om skannern inte får några kommandon från datorn under 15 minuter.

6. Anslut ena änden av en gränssnittskabel till en lämplig port på baksidan av skannern.

Anmärkning:

□ **FireWire Support 2.1 eller senare krävs för att FireWire I/F ska kunna användas på Mac OS 8.6.**

□ **För USB 2.0 snabbanslutning, anslut skannern direkt till en USB 2.0-port på din pc med en USB 2.0 snabbkabel. Se till att USB 2.0 Host Driver av Microsoft finns installerad på din dator.**



IEEE 1394-port

USB-port

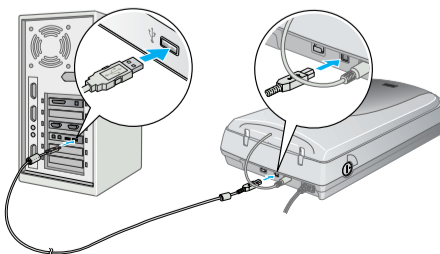
Följande tabell visar möjliga kombinationer för gränssnitt och system.

	Windows	Macintosh	
IEEE 1394	Microsoft® Windows® Me/2000 Professional/Me Home Edition/XP Professional	Mac OS® 8.6 till 9.x, Mac OS X 10.1.2 eller senare	
USB	2.0	Microsoft Windows XP Home Edition/XP Professional/2000 Professional (Förinstallerat eller uppgraderad från en förinstallerad version av Windows 98/Me/2000 Professional)	-
	1.1	Microsoft Windows 98/Me/2000 Professional/XP Home Edition/XP Professional (Förinstallerat eller uppgraderad från en förinstallerad version av Windows 98/Me/2000 Professional)	Mac OS 8.6 till 9.x, Mac OS X 10.1.2 eller senare

7. Anslut den andra änden av kabeln till en lämplig port på din dator.

Anmärkning:

Anslut inte skannern till flera datorer med både USB-kabel och IEEE 1394-kabel på samma gång.



Varningar måste följas noga för att undvika kroppsskada.

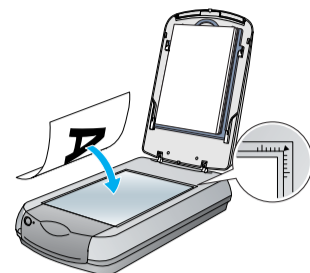
Obs! måste följas för att undvika skador på utrustningen.

Anmärkning innehåller viktig information och användbara tips om hur skannern fungerar.

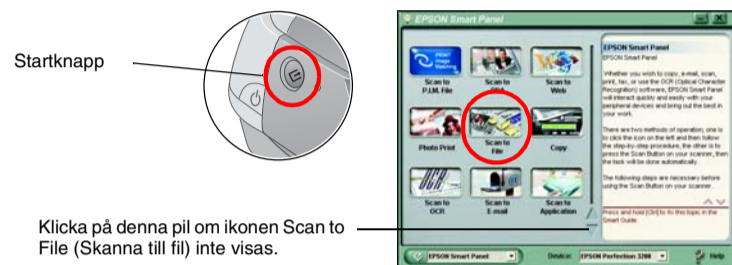
4 Första skanningen

Följ stegen nedan för att skanna med **☞** startknappen och EPSON Smart Panel.

1. Öppna den integrerade transparensenheten och placera fotot med framsidan nedåt på dokumentbordet. Stäng sedan den integrerade transparensenheten.



2. Tryck på skannerns **☞** startknapp. När programvaran EPSON Smart Panel öppnats automatiskt klickar du på ikonen **Scan to File (Skanna till fil)**.



Klicka på denna pil om ikonen Scan to File (Skanna till fil) inte visas.

Anmärkning:

Om ikonen Scan to File (Skanna till fil) inte visas i dialogrutan måste du först klicka på ned-pilen för att få ikonen att visas.

En förlöpsindikator visas på skärmen och fotografiet skannas automatiskt.



3. Dialogrutan Scan to File (Skanna till fil) öppnas Om du vill skanna ytterligare ett foto så placerar du det på dokumentbordet, stänger den integrerade transparensenheten och klickar sedan på **Scan More (Skanna mer)**. Klicka annars på **Finish (Slutför)**.

Här visas skannade bilder. Klicka på ett filnamn för att ändra det.



Instruktioner om hur man använder programmet Smart Panel.

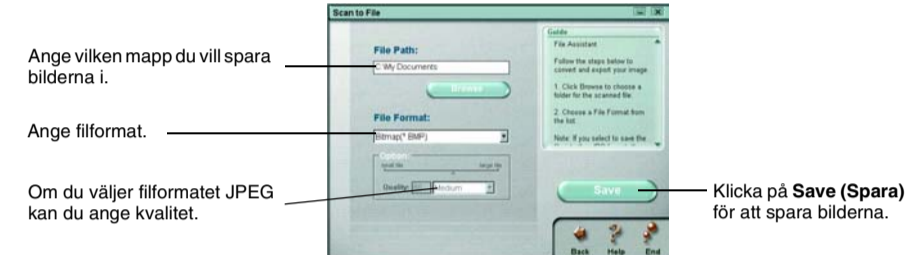
Klicka på **Scan More (Skanna mer)** för att skanna ett foto till.

Klicka på **Finish (Slutför)** när du har skannat klart.

Anmärkning:

För att få hjälp med EPSON Smart Panel klickar du på frågetecknet i bildskärmens nedre högra hörn.

4. När följande dialogruta visas, klickar du på **Browse (Bläddra)** och anger vilken mapp du vill spara dina bilder i. Välj sedan ett filformat ur listan File Format (Filformat). Klicka på **Save (Spara)** för att spara bilderna.



Ange vilken mapp du vill spara bilderna i.

Ange filformat.

Om du väljer filformatet JPEG kan du ange kvalitet.

Klicka på **Save (Spara)** för att spara bilderna.

Bildfilerna sparas i angiven mapp. Nu kan du använda valfri programvara för att visa, redigera eller skriva ut bilderna.

Anmärkning:

För användare av Windows och Mac OS 8.6 till 9.x, ni kan använda **☞** startknappen som genväg till vanliga skanningsfunktioner. Om du trycker på **☞** startknappen startas programvaran EPSON Smart Panel som standard. Med EPSON Smart Panel kan du skanna och skicka data direkt till en specifik applikation. För ytterligare information, se Användarhandboken som finns på cd:n och online-hjälpen.

Visa Användarhandboken

Se *Användarhandboken* på programvaru-cd:n om du vill lära dig mer om skannern.

1. Sätt i programvaru-cd:n i cd-romenheten. Om cd:n inte har tagits ut efter programvaruinstallationen, ta ut den och för in den igen.

Windows-användare:

Nu visas dialogrutan för EPSONs installationsprogram. Välj språk och klicka på **→**.

För användare av Mac OS 8.6 to 9.x:

Dubbelklicka på ikonen **EPSON** inuti EPSON-mappen.

För användare av Mac OS X:

Dubbelklicka på mappen **Manual** inuti EPSON-mappen och dubbelklicka sedan på mappen **REF_G** i mappen för önskat språk. Dubbelklicka sedan på **INDEX.HTM**.

2. Välj **Användarhandböcker** och klicka på **→**.



3. För att visa *Användarhandboken* klickar du på **Visa Användarhandboken**. För att kopiera *Användarhandboken* till datorn klickar du på **Installera Användarhandbok**.



Med ensamrätt. Ingen del av denna publikation får återges, lagras i återvinningssystem eller överföras i någon form, vare sig elektroniskt, mekaniskt, via fotokopiering, inspelning eller på annat sätt, utan skriftligt godkännande från SEIKO EPSON CORPORATION. Informationen här är endast utformad för användning med denna EPSON-skanner. EPSON är inte ansvarig för användning av denna information om den tillämpas på andra skannrar. Vare sig SEIKO EPSON CORPORATION eller dess dotterbolag påtar sig något ansvar gentemot köparen av denna produkt eller tredje man vad gäller skador, förluster, kostnader eller utgifter som köparen eller tredje man ådragit sig till följd av: olycka, felaktig användning eller missbruk av denna produkt eller obehöriga modifieringar, reparationer eller förändringar av denna produkt, eller (utom USA) underlåtenhet att noga följa SEIKO EPSON CORPORATIONs användnings- och underhållsanvisningar.

SEIKO EPSON CORPORATION skall inte vara ansvariga för skador eller problem som uppstår ur användandet av eventuella tillval eller eventuella konsumtionsprodukter som är andra än EPSON originalprodukter eller av EPSON godkända produkter från SEIKO EPSON CORPORATION. SEIKO EPSON CORPORATION skall inte hållas ansvariga för skador som uppstår på grund av elektromagnetisk störning som uppträder vid användning av andra kablar än de som är av EPSON godkända produkter från SEIKO EPSON CORPORATION. EPSON är ett registrerat varumärke som tillhör SEIKO EPSON CORPORATION. Microsoft och Windows är registrerade varumärken som tillhör Microsoft Corporation. Macintosh är ett registrerat varumärke som tillhör Apple Computer, Inc. Adobe och Photoshop är registrerade varumärken som tillhör Adobe Systems Incorporated.

Allmänt meddelande: Andra produktnamn som omnämns här används endast i identifieringssyfte och kan vara varumärken som ägs av respektive företag. EPSON fransäger sig alla eventuella rättigheter till sådana märken.