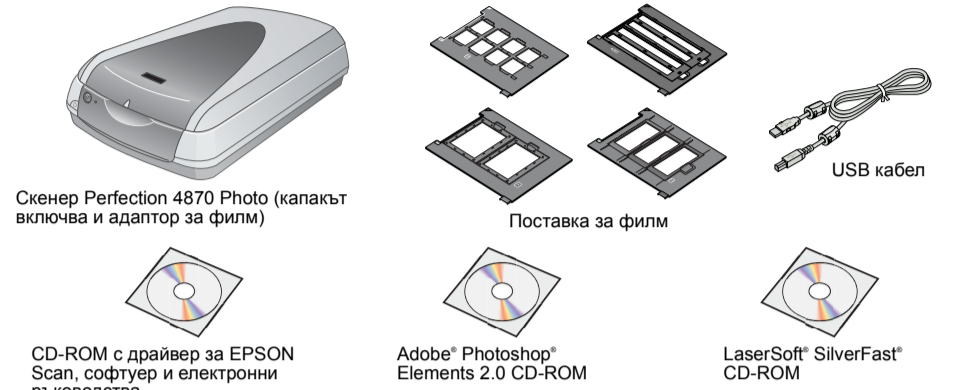


Започнете оттук

EPSON Perfection™ 4870 Photo

1 Разопакувайте скенера

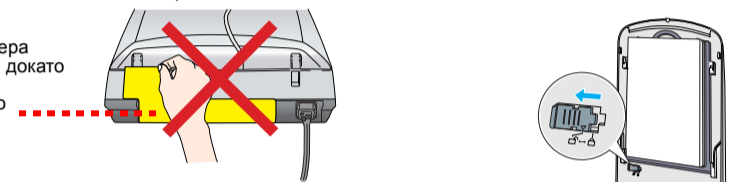
1 Уверете се, че имате всички описани по-долу аксесоари за вашия скенер EPSON™:



Забележка: Съдържанието може да е различно в някои региони.

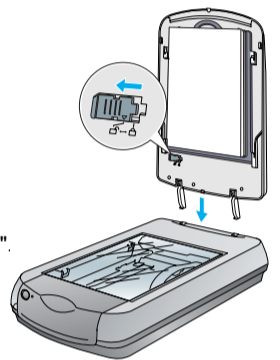
2 Отстранете всички опаковъчни ленти, но оставете големия стикер на мястото му, докато не получите указания да го отстраните.

ВАЖНО! Оставете стикера на мястото му, докато не получите указания да го отстраните.



3 Поставете пантите на капака в квадратните отвори на гърба на скенера.

4 Плъзнете транспортната блокировка до позиция "отключено". След това затворете капака.



2 Инсталиране на софтуера

Изчакайте! Трябва да инсталирате софтуера, преди да свържете скенера с компютъра. Инсталирането може да отнеме няколко минути. Уверете се, че сте затворили всички отворени програми и сте изключили всички антивирусни програми.

Софтуерът работи с Windows® 98, Me, 2000, XP и Macintosh® OS 8.6 до 9.x и OS X 10.2.x. Следвайте стъпките по-долу (за Windows) или стъпките в следващата колона (за Macintosh).

Забележка: Ако в компютъра си нямате Adobe Photoshop или Photoshop Elements, инсталирайте Photoshop Elements от компактдиска, доставен със скенера.

Windows

1 Поставете компактдиска със софтуера на скенера в CD-ROM или DVD устройство. Инсталирането започва автоматично. Ако не започне, направете следното:

- Windows XP: Кликнете върху **Start (Старт)**, кликнете върху **My Computer (Моя Компютър)**, след това кликнете два пъти върху **EPSON**.
- Windows 98, Me и 2000: Кликнете двукратно върху **My Computer (Моя компютър)**, след това кликнете двукратно върху **EPSON**.

2 Когато видите съобщението за изключване на вашата антивирусна програма, кликнете върху **Continue (Продължи)**.

3 Ако бъдете подканени да изберете език, изберете предпочитания от вас език.

4 Прочетете договора за лицензиране, след това кликнете върху **Agree (Приемам)**.

5 В екрана Software Installation (Инсталиране на софтуер) кликнете върху **Install (Инсталиране)**.

6 Следвайте инструкциите от екрана, за да инсталирате всяка програма, включително ABYBY® FineReader.® Имайте предвид, че EPSON Smart Panel™ се инсталира в няколко стъпки.

7 В края на инсталацията кликнете върху **Exit (Изход)**.

Инсталирайте LaserSoft SilverFast, следвайки включените в програмата инструкции. След това следвайте инструкциите от раздел 3 по-долу, за да свържете скенера.



Кликнете върху **Install (Инсталиране)**

Macintosh

Забележка: EPSON Scan не поддържа UNIX File System (UFS) (Система за файлове UNIX) за Mac OS X. Трябва да инсталирате софтуера на диск или в сектор, който не използва UFS.

1 Поставете компактдиска със софтуера на скенера в CD-ROM или DVD устройство. Инсталирането започва автоматично. Ако не се стартира, кликнете два пъти върху иконата на **EPSON CD-ROM**.

2 Ако използвате Mac OS X, кликнете двукратно върху папката **Mac OS X** в папката **EPSON**, след това кликнете двукратно върху иконата **EPSON**.

Ако използвате Mac OS 8.6 до 9.x, кликнете двукратно върху иконата **EPSON** в папката **EPSON**.

3 Когато видите съобщението за изключване на вашата антивирусна програма, кликнете върху **Continue (Продължи)**.

4 Ако бъдете подканени да изберете език, изберете предпочитания от вас език.

5 Ако видите споразумение за лиценз, кликнете върху **Agree (Приемам)**, за да продължите.

6 В екрана Software Installation (Инсталиране на софтуер) кликнете върху **Install (Инсталиране)**. Въведете вашето Администраторско име и парола, ако е необходимо.

Забележка: Ако преинсталирате на Macintosh OS 8.6 до 9.x, може да видите уведомление да актуализирате вашата Carbon Library. След като приключи инсталирането на CarbonLib и сте рестартирели системата, кликнете два пъти върху иконата **EPSON**, след това кликнете върху **Install (Инсталирай)**, за да продължите инсталирането.

7 За да инсталирате всяка програма, включително и ABYBY FineReader, следвайте инструкциите от екрана. Имайте предвид, че EPSON Smart Panel се инсталира в няколко стъпки.

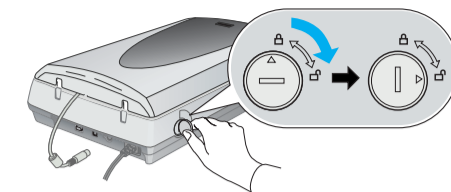
8 В края на инсталацията кликнете върху **Exit (Изход)**.

Инсталирайте LaserSoft SilverFast, следвайки включените в програмата инструкции. Следвайте инструкциите по-долу, за да свържете скенера. След това рестартирайте системата, за да активирате напълно скенера и софтуера.

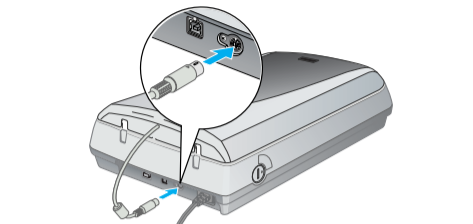
3 Свързване на скенера

След като софтуерът е инсталиран, можете да свържете скенера.

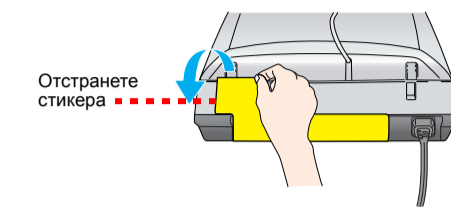
1 Отстранете стикера от транспортната блокировка. Използвайте монета, за да завъртите блокировката една четвърт по посока на часовника, за да отключите касетата на скенера.



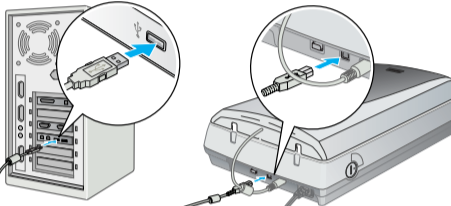
2 Отстранете стикера от гърба на скенера.



3 Свържете кабела за вградения адаптор за филм (капак на скенера).

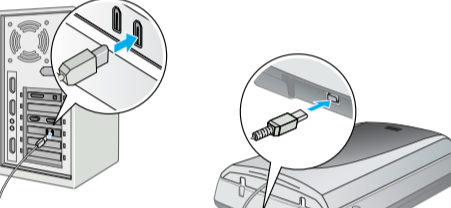


4 Свържете USB кабела, доставен със скенера, или допълнителен кабел IEEE 1394 (FireWire). **Не свързвайте двата кабела. Ако използвате USB** Включете квадратния край на USB кабела в USB порта на скенера. След това включете плоския край в свободен USB порт на компютъра или на хъб.



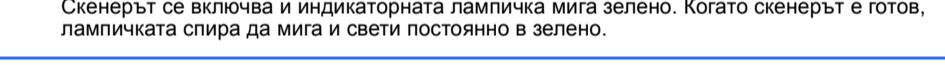
Забележка: Скенерът може да не работи правилно, ако използвате друг USB кабел вместо доставения от EPSON или ако свържете скенера през повече от един хъб.

Ако използвате IEEE 1394 (FireWire) Включете единия край на IEEE 1394 кабела (не е доставен) в IEEE 1394 порта на скенера. След това включете другия край в IEEE 1394 (FireWire, iLink) порта на вашия компютър.



5 Поставете захранващия кабел на скенера в електрически контакт.

6 Уверете се, че капакът е затворен, след това натиснете бутона за захранване, разположен в предната част на скенера, за да го включите.



Скенерът се включва и индикаторната лампичка мига зелено. Когато скенерът е готов, лампичката спира да мига и свети постоянно в зелено.

Основни положения за скенера

За да сканирате снимка, вдигнете капака на скенера и поставете снимката на стъклото с лицето надолу. Уверете се, че горният десен ъгъл на снимката е разположен в горния десен ъгъл на скенера.

След това затворете капака. Можете да сканирате, използвайки EPSON Smart Panel, като натиснете бутона Start (Старт), или можете да използвате EPSON Scan. Ако имате проблеми при сканиране, обърнете се към електронното ръководство за справка на скенера **Scanner Reference Guide**.



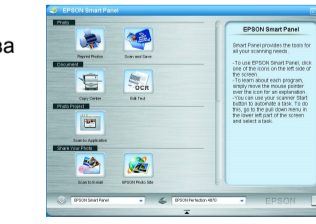
Сканиране с бутона Start (Старт)

Натиснете бутона Start (Старт) на скенера.

Забележка: В Windows XP ще видите съобщение, когато за първи път натиснете бутона Start (Старт). Изберете **EPSON Smart Panel**, кликнете върху **Always use this program for this action** (Винаги използвайте тази програма за това действие), след което кликнете върху **OK**.



На компютъра се отваря EPSON Smart Panel.



Кликнете един от бутоните за желания вид сканиране, след това следвайте инструкциите от екрана.

Сканиране с EPSON Scan

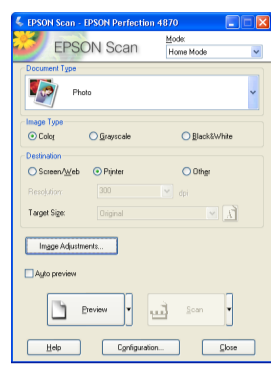
Можете да стартирате EPSON Scan от Adobe Photoshop Elements или всяка друга програма, съвместима с TWAIN. Можете също така да стартирате програмата EPSON Scan директно от вашия компютър.

- EPSON Scan има три режима на сканиране:
- **Full Auto Mode (Напълно автоматичен режим)** за автоматично регулиране на настройките за сканиране.
 - **Home Mode (Домашен режим)** за сканиране на филм и повече контрол над настройките, включително Digital ICE.
 - **Professional Mode (Професионален режим)** за пълен контрол над всички настройки за сканиране.

Възстановяване и обработване на снимки

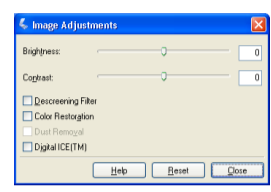
Можете да използвате Digital ICE и Color Restoration за автоматично възстановяване на снимки, които са замъглени, надраскани, мръсни, измачкани или скъсани. Digital ICE и Color Restoration действат при снимки, негативи и филми.

- 1 Стартирайте EPSON Scan и изберете режим Home (Домашен) или Professional (Професионален). Виджате подобен на този екран.
- 2 Кликнете върху бутона **Preview (Преглед)** в долната част на екрана. Вашата снимка се появява в прозореца Preview (Преглед).
- 3 Направете едно от следните:
 - Ако използвате Home Mode (Домашен режим), кликнете върху бутона **Image Adjustments (Настройки на изображението)**.
 - Ако използвате Professional Mode (Професионален режим), превъртете до долната част на екрана.



Виждале настройките Image Adjustment (Настройка на изображението).

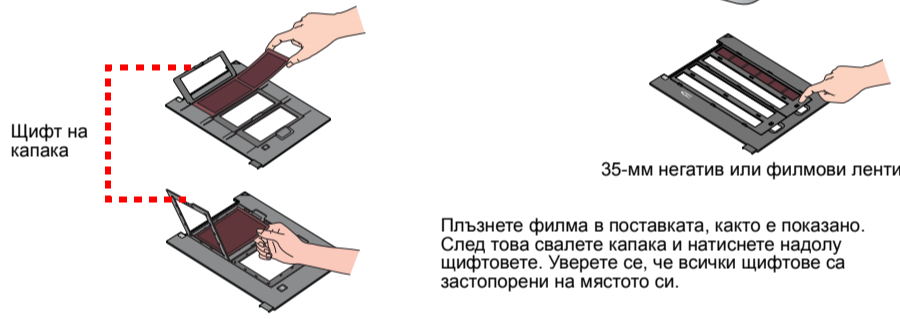
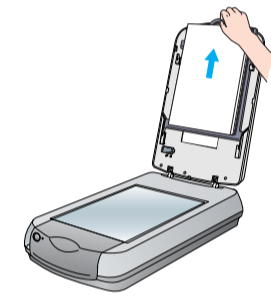
- 4 Изберете квадратчето **Digital ICE** или **Color Restoration**.
 - Ако вашата снимка е мръсна, надраскана, измачкана или скъсана, изберете **Digital ICE**.
 - Ако цветовете на вашата снимка са бледи, изберете **Color Restoration (Възстановяване на цветовете)**.
- 5 Изберете в прозореца Preview (Преглед) уменлото изображение, което искате да сканирате.
- 6 Кликнете върху бутона **Scan (Сканирай)**.



Сканиране на филм

В капака на скенера има вграден адаптор за филм. За да сканирате филм, негативи или диапозитиви, трябва да отстраните от капака фолиото за документи и да сложите филма в поставка.

- 1 Уверете се, че транспортната блокировка е освободена и кабелът на адаптора за филм (капак на скенера) е свързан към скенера. Ако трябва да свържете кабела, първо изключете скенера. След това го включете наново, след като свържете кабела.
- 2 Вдигнете изцяло капака на скенера. Плъзнете нагоре рефлектиращото фолио за документи и го отстранете от капака на скенера.
- 3 Следвайте инструкциите за типа филм, който ще сканирате: Ако сканирате филм или негативи, плъзнете филм в съответната поставка с лъскавата страна надолу.

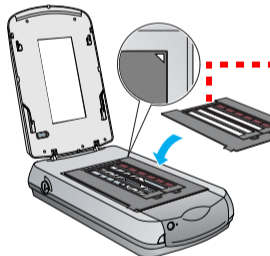


Щифт на капака

35-мм негатив или филмови ленти

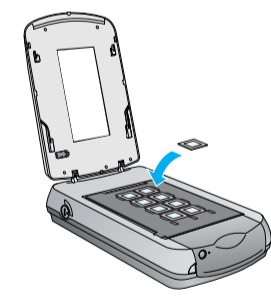
Плъзнете филма в поставката, както е показано. След това свалете капака и натиснете надолу щифтовете. Уверете се, че всички щифтове са застопорени на мястото си.

Сложете поставката за филми в скенера, както е показано. Уверете се, че бялото триъгълниче на поставката сочи към горния десен ъгъл на скенера.

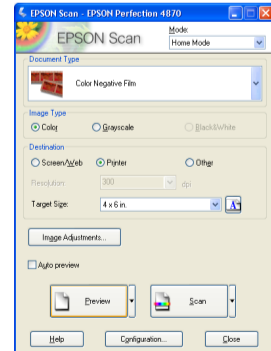


Уверете се, че филмът е калибриран и не е покрит

Ако сканирате диапозитиви, сложете поставката върху скенера. После поставете диапозитивите в поставката.



- 4 Затворете капака на скенера.
- 5 Стартирайте EPSON Scan и се уверете, че е избран правилният вид документ (Document Type): или Color Negative Film (цветен негатив), B&W Negative Film (черно-бял негатив) или Positive Film (за диапозитиви и фола).
- 6 Кликнете върху бутона **Preview (Преглед)** в долната част на екрана. Вашата снимка се появява в прозореца Preview (Преглед).
- 7 Направете едно от следните:
 - Ако използвате Home Mode (Домашен режим), кликнете върху бутона **Image Adjustments (Настройки на изображението)**.
 - Ако използвате Professional Mode (Професионален режим), превъртете до долната част на екрана.



Виждале настройките Image Adjustment (Настройка на изображението).

- 8 Направете едно от следните:
 - Ако вашият филм е прашен или надраскан, изберете **Digital ICE**.
 - Ако сканирате черно-бели негативи или филм Kodachrome, изберете **Dust Removal (Отстраняване на прах)** вместо **Digital ICE**.
 - Ако цветовете са бледи, изберете **Color Restoration (Възстановяване на цветовете)**. Тази опция е бледа, ако прозорецът за преглед не е показан.
- 9 Изберете в прозореца Preview (Преглед) уменлото изображение, което искате да сканирате.
- 10 Кликнете върху бутона **Scan (Сканиране)**. **Забележка:** Когато сканирате филм, използвайки Digital ICE, може да чуете от скенера щракане. Това е нормално.

Проблеми?

Първо проверете индикаторната лампичка на скенера.	
Мигащо зелено	Зарегване или сканиране.
Зелено	Готов за сканиране.
Мигащо червено	Уверете се, че двете транспортни блокировки са отблокирани. Опитайте като рестартирате компютъра, изключите скенера и после го включите отново. Ако червената лампа още мига, се свържете с вашия търговец или с EPSON.

Изключен	Уверете се, че скенерът е свързан с компютъра и е включен.
Ако вашият проблем е споменат тук, опитайте тези предложения.	

На вашия екран се появява New Hardware Wizard (Помощник за нов хардуер). Кликнете върху **Cancel (Откаж)** и следвайте стъпките в Инсталиране на софтуера (Инсталиране на софтуера) на тази страница. Откачете скенера, преди да инсталирате софтуера.

При изключване скенерът произвежда стръжещ звук. Уверете се, че двете транспортни блокировки са отблокирани.

Виждале съобщение за устройство HI-SPEED USB (Високо скоростно USB) в Windows XP. Кликнете върху x в ъгъла на съобщението, за да го затворите. Вашият скенер ще работи правилно, но не на максимална скорост.

Ще видите съобщение за устройство HI-SPEED USB (Високо скоростно USB) в Windows XP. Уверете се, че скенерът е свързан с компютъра, включен е в източник на захранване и че бутонът за захранване е включен. Уверете се, че двете транспортни блокировки са отблокирани. Деинсталирайте следните програми: ABYBY FineReader, EPSON Photo Print, EPSON Scan, EPSON Smart Panel и ScanToWeb. В Windows Control Panel (Контролния панел на Windows) използвайте функцията на програмата Add/Remove (Добави/Отстрани), за да деинсталирате софтуер. След това следвайте инструкциите на тази страница, за да инсталирате софтуера за скенера.

Не можете да сканирате негативи или диапозитиви. Уверете се, че кабелът на адаптора за филм (капак на скенера) е свързан към скенера (вижте раздел 3) и рефлектиращото фолио за документи е отстранено. Опитайте се да използвате режим Home (Домашен) или Professional (Професионален). Уверете се, че виед документ (Document Type) или видът филм (Film Type) съвпада с това, което сканирате: Color Negative Film (цветен негатив), B&W Negative Film (черно-бял негатив) или Positive Film (за диапозитиви).

Уверете се, че двете транспортни блокировки са отблокирани. Уверете се също така, че стъклото на скенера е чисто и поставката на филма е разположена правилно.

Ъгълът на вашата снимка не е сканиран. Отдръпнете вашата снимка поне 1,5 мм от горния десен ъгъл на поставката за документи.

- Тук можете да потърсите още отговори:
- Кликнете два пъти върху иконата **Perf4870 Reference Guide (Ръководство за справка на Perf4870)** от основния екран. Ако не сте го инсталирали, поставете компактдиска със софтуера на скенера във вашето CD-ROM или DVD устройство. В прозореца Custom Installation (Потребителска инсталация) изберете **Scanner Reference Guide (Ръководство за справка на скенера)**, след това кликнете върху **Install (Инсталиране)**. Трябва да имате Microsoft® Internet Explorer или Netscape® Navigator (версии 5.0 или по-нови), за да можете да четете Reference Guide (Ръководството за справка).
 - **Помощ от екрана за Интелигентния панел (Help for Smart Panel) и EPSON Scan:** Кликнете върху бутона Help (Помощ) или въпросителния знак, който се появява на екрана на тези програми.

Указания за безопасност

Прочетете всички тези инструкции и ги запазете за по-нататъшна справка. Следвайте всички предупреждения и инструкции, маркирани върху скенера.

Поставете скенера достатъчно близо до компютъра, за да може интерфейсният кабел да го достигне лесно. Не поставяйте и не съхранявайте скенера на открито, в близост до нечисти или прах, вода, източници на топлина или на места, подложени на удари, вибрации, висока температура или влажност, пряка слънчева светлина, силни светлинни източници, или резки промени на температурата и влажността. Не работете с влажни ръце.

Поставете скенера близо до електрически контакт, където захранващият кабел ще може лесно да се изважда. Захранващите кабели трябва да се поставят така, че да се избегнат повреди от протриване, срязване, износване, подпъване и свързване. Не поставяйте предмети върху захранващите кабели и внимавайте да не ги настъпвате или прегазвате. Трябва особено много да внимавате всички захранващи кабели да бъдат прави в краищата и в точките, където влизат и излизат от трансформатора.

Използвайте само посочения на етикета тип захранване. Избягвайте използването на контакти в обща мрежа със фотокопирни машини или климатизиращи системи, които периодично се включват и изключват.

Ако използвате удължителен кабел за скенера, убедете се, че общата мощност на ампеража на устройствата, включени в разклонителя, не надвишава мощността на ампеража на кабелите. Освен това, уверете се, че общата амперна мощност на всички устройства, включени в електрическия разклонител, не надвишава мощността на ампеража на контакта. Не включвайте много устройства в електрическия контакт.

Никога не разглобявайте, модифицирайте и не се опитвайте да ремонтирате захранващия кабел, скенера, или да сменят части сами, освен в случаите, изрично описани в ръководството на скенера.

Не поставяйте предмети в никой от отворите, тъй като могат да докосват точни под опасно напрежение или да предизвикат късо съединение. Внимавайте за опасност от електрически удар. Оставете пространство зад скенера за кабелите, и пространство над скенера, за да можете напълно да вдигате капака за документи.

Извадете щепсела на захранващия кабел от скенера и за ремонт се обърнете към правоспособен сервизен техник при следните случаи:

- Захранващият кабел или повреден; влязла е течност в скенера; скенерът е изпускан или кутията е повредена; скенерът не работи нормално или показва явна разлика в резултата. (Не регулирайте органи за управление, които не са посочени в инструкциите за работа.)
- Ако планирате да използвате скенера в Германия, инсталацията в сградата трябва да бъде защитена с 10 или 16 амперов предпазител, който осигурява на скенера защита от късо съединение и пикови напрежения.

Всички права запазени. Някои част от тази публикация не може да бъде възпроизведена, съхранявана чрез записваща система или предавана под каквато и да е форма или какъвто и да е начин, електронно, механично, чрез фотокопиране, преписване или по друг начин, без предварително писмено разрешение на Seiko Epson Corporation (Seiko Epson Corporation). Информацията, съдържаща се тук, е предназначена за използване само с този скенер EPSON. EPSON не носи отговорност за каквото и да е използване на тази информация при прилагането и за други скенери. Нито Seiko Epson Corporation (Seiko Epson Corporation), нито нейните филиали ще носят отговорност пред купувача на този продукт или пред трети страни за повреди, загуби или разходи, които купувачът или трети страни са претърпели в резултат на: злоупотреба, неправилно използване или злоупотреба с този продукт или неоторизираните модификации, ремонт или модими на продукта или (с изключение на САЩ) не се съблюдават стриктно инструкциите за работа и поддръжка на Seiko Epson Corporation (Seiko Epson Corporation).

Seiko Epson Corporation (Seiko Epson Corporation) не носи отговорност за повреди или проблеми, произтичащи от опции или консумативи, различни от определените като Оригинални продукти на EPSON или Одобрени продукти EPSON от Seiko Epson Corporation Seiko Epson Corporation (Seiko Epson Corporation) не носят отговорност за каквото и да е повреди, в резултат на електромагнитни смущения, произтичащи от използването на интерфейсни кабели, различни от тези, посочени като Одобрени продукти за EPSON от Seiko Epson Corporation. EPSON е регистрирана търговска марка на Seiko Epson Corporation (Seiko Epson Corporation). Microsoft и Windows са запазени търговски марки на Microsoft Corporation (Microsoft Corporation). Macintosh е запазена търговска марка на Apple Computer, Inc. (Епъл Компютър, Инк.). Digital ICE е запазена търговска марка на Eastman Kodak Company (Истман Кодак Кампъни).

Обща забележка: Останалите имена на продукти, използвани тук, са само за идентификационни цели и могат да бъдат търговски марки на съответните им собственици. EPSON се отказва от всякакви претенции към тези марки.

Авторско право © 2003 на Seiko Epson Corporation (Seiko Epson Corporation)

