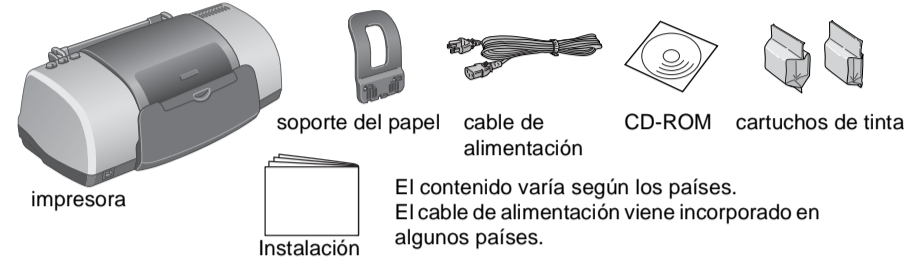


Instalación

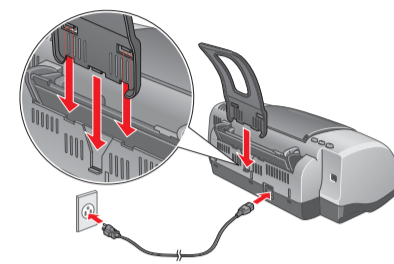
4041717-00
xxx

1 Desembalaje

1. Desembale la impresora.

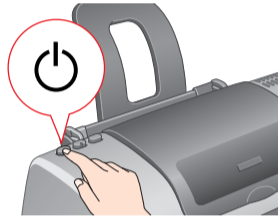


2. Coloque el soporte del papel y enchufe la impresora.

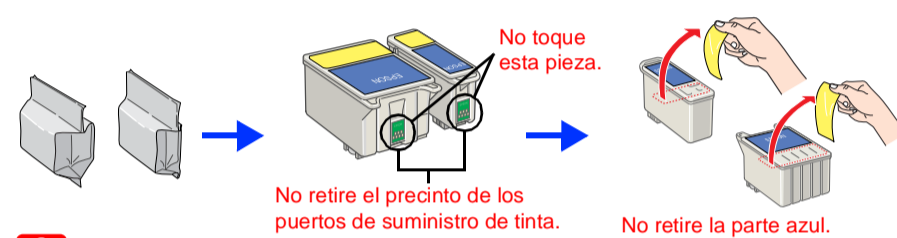


2 Instalación de los cartuchos de tinta

1. Pulse el botón para encender la impresora.

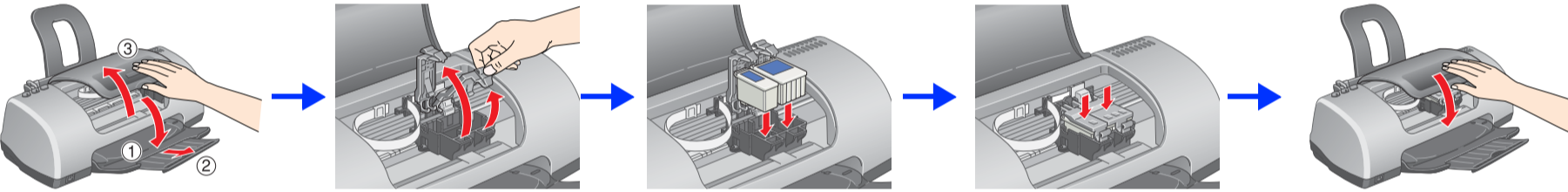


2. Saque los cartuchos de tinta de sus bolsas de protección y retire el precinto amarillo.



Precaución:
No agite los cartuchos de tinta, pues podría salirse la tinta.

3. Instale los cartuchos de tinta como se muestra a continuación.

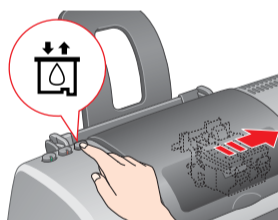


Precaución:

- No desplace el cabezal de impresión con la mano, ya que podría averiar la impresora.
- No cargue papel hasta que haya terminado la carga de la tinta.

Nota:
Instale los dos cartuchos de tinta. La impresora no funcionará hasta que los dos cartuchos estén correctamente instalados.

4. Pulse el botón de sustitución de cartuchos de tinta .



La impresora comenzará la carga de la tinta, proceso que tarda alrededor de **minuto y medio**. Durante la carga, la impresora emite diferentes sonidos mecánicos. Es normal. Cuando la luz verde deje de parpadear, se habrá completado la carga de tinta.

Precaución:
No apague la impresora durante el proceso de carga de tinta.

Nota:
Durante la configuración inicial, se utiliza parte de la tinta de los cartuchos suministrados junto con la impresora. Para conseguir impresiones de alta calidad, el cabezal de impresión de su impresora tiene que estar completamente cargado de tinta. Este proceso consume una gran cantidad de tinta, pero sólo se realiza una vez. Por lo tanto, los juegos de cartuchos que cargue después tendrán la duración especificada.

Instrucciones de seguridad

Lea detenidamente todas las instrucciones de esta sección cuando instale y utilice la impresora.

Cuando elija dónde colocar la impresora

- Evite los lugares expuestos a cambios súbitos de temperatura y humedad. Mantenga la impresora alejada de la luz solar directa, de una luz fuerte y de fuentes de calor.
- Evite los lugares llenos de polvo o en donde pueda sufrir golpes o vibraciones.
- Deje espacio suficiente alrededor de la impresora para una ventilación correcta.
- Coloque la impresora cerca de un enchufe de pared de donde sea cómodo desenchufarla.
- Coloque la impresora sobre una superficie plana y estable que sea mayor que la impresora en todas las direcciones. Si coloca la impresora pegada a la pared, deje una distancia superior a 10 cm entre la parte posterior de la impresora y la pared. La impresora no funcionará correctamente si está inclinada.
- Cuando almacene o transporte la impresora, no la incline, no la ponga verticalmente ni la coloque boca abajo. Si lo hace, la tinta podría salirse del cartucho.

Cuando elija una fuente de alimentación

- Utilice sólo el tipo de corriente indicado en la etiqueta de la impresora.
- Confirme que su cable de CA cumple la norma de seguridad local pertinente.
- No use cables deteriorados ni deshilachados.
- Si usa un cable alargador con la impresora, asegúrese de que el amperaje total de los dispositivos conectados al alargador no supere la capacidad total del cable. Asegúrese también de que el amperaje total de los dispositivos enchufados a la toma de pared no supere la capacidad total de ésta.
- Si tiene previsto utilizar la impresora en Alemania, la instalación del edificio tiene que estar protegida por un disyuntor de 10 ó 16 amperios para proporcionar una protección contra cortocircuitos y sobrecargas de corriente adecuada para la impresora.

Cuando manipule cartuchos de tinta

- No abra los paquetes de los cartuchos de tinta hasta justo antes de instalarlos.
- Guarde los cartuchos de tinta fuera del alcance de los niños. No permita que los niños los ingieran ni manipulen.
- Maneje los cartuchos de tinta ya usados con cuidado, pues puede quedar algo de tinta alrededor del orificio de suministro. Si se mancha la piel de tinta, lávese a conciencia con agua y jabón. Si le entra tinta en los ojos, láveselos inmediatamente con agua. Si, aun después de lavarse a conciencia, sigue notando molestias o problemas de vista, acuda a un médico de inmediato.
- No agite los cartuchos de tinta, pues podría salirse la tinta.
- Debe despegar el sello de cinta amarilla de los cartuchos antes de instalarlos. Si no lo hace, éstos quedarán dañados definitivamente.
- No despegue la parte azul del precinto de la parte superior de los cartuchos.
- No despegue los precintos de la parte inferior de los cartuchos.
- No toque el chip IC verde del lateral del cartucho.
- El chip IC de este cartucho de tinta conserva muchos datos relacionados con el cartucho, tales como la cantidad de tinta restante, de forma que se pueda sacar y volver a introducir un cartucho libremente. No obstante, cada vez que se inserta un cartucho se consume algo de tinta porque la impresora comprueba su fiabilidad automáticamente.

Cuando utilice la impresora

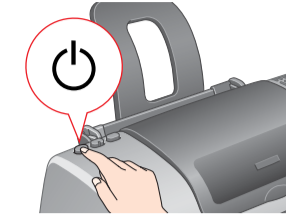
- No introduzca la mano en la impresora ni toque los cartuchos de tinta durante la impresión.
- No tape ni obstruya las aberturas de la impresora.
- No intente reparar la impresora.
- Desenchufe la impresora y póngase en contacto con un Servicio Técnico Oficial EPSON ante las siguientes situaciones:
El cable o el enchufe están estropeados; ha entrado líquido en la impresora; la impresora se ha caído o se ha dañado la carcasa; la impresora no funciona con normalidad o muestra un cambio en su rendimiento.
- No introduzca objetos por las ranuras de la impresora.
- Procure que no se vierta líquido dentro de la impresora.
- Deje instalados los cartuchos de tinta. Si los extrajera, el cabezal de la impresora podría secarse y la impresora no imprimiría.

Las precauciones deben seguirse para evitar daños materiales en el equipo.

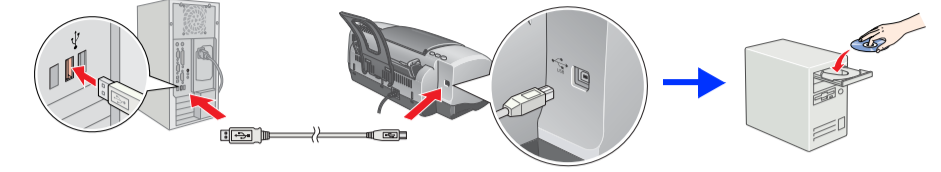
Las notas contienen información importante y sugerencias prácticas sobre el funcionamiento de la impresora.

3 Instalación del software de la impresora

1. Pulse el botón de alimentación para apagar la impresora. Se apagará el indicador verde.



2. Conecte la impresora y el ordenador con un cable USB. Hecho esto, inserte el CD del software de la impresora en la unidad de CD-ROM.



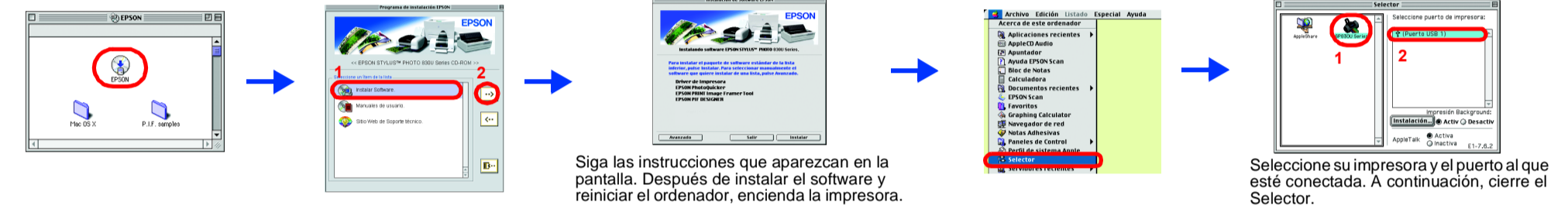
3. Instale el software de la impresora.

A menos que se indique lo contrario, haga clic o doble clic en las zonas rodeadas por un círculo rojo para continuar.

Precaución:
Los usuarios de Macintosh deberán desactivar todos los programas de protección contra virus antes de instalar el software de impresora.

Nota:
Si desea información sobre cómo instalar el software Photo Print, consulte la sección Instalación del software Photo Print situada en Manuales de usuario en el CD del software de impresora.

En Mac OS 8.6 a 9.X



Siga las instrucciones que aparezcan en la pantalla. Después de instalar el software y reiniciar el ordenador, encienda la impresora.

En Mac OS X

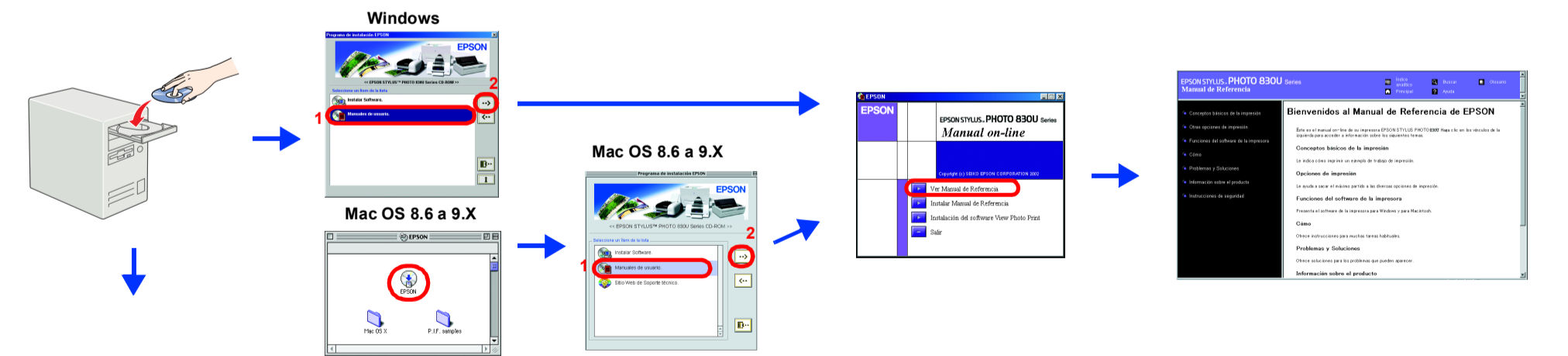
- Abra la carpeta **Mac OS X** y haga doble clic en el icono **SP830USeries_xxxx.pkg** . Si aparece el cuadro de diálogo Autorización, haga clic en el icono (sólo en Mac OS X 10.1.x), escriba la **Contraseña o frase**, y haga clic en **Aceptar**.
- Siga las instrucciones de la pantalla para instalar el software.
- Después de instalar el software y reiniciar el sistema, pulse el botón para encender la impresora.
- Abra la carpeta **Aplicaciones** de su disco duro, abra la carpeta **Utilidades** , y haga doble clic en el icono **Centro de impresión** . Haga clic en la opción **Añadir impresora** del cuadro de diálogo Lista de impresoras.

Nota:
A la hora de imprimir, recuerde que el ajuste de **Impresora** del cuadro de diálogo **Ajustar página** siempre debe coincidir con el ajuste de **Impresora** configurado en el cuadro de diálogo **Imprimir**. En caso contrario, es probable que los datos no se impriman correctamente. Para más detalles, consulte el Manual de Referencia.

Cuando haya terminado la instalación, consulte "Impresiones básicas" en el Manual de Referencia on-line para conocer más detalles sobre cómo imprimir desde el ordenador por primera vez.

4 Acceso al Manual de Referencia

En el Manual de Referencia, se ofrece información detallada sobre cómo imprimir desde un ordenador, realizar el mantenimiento de la impresora, solucionar problemas, así como instrucciones de seguridad.



En Mac OS X

- Utilice la barra de desplazamiento para localizar la carpeta **Español** , y luego ábrala.
- Abra la carpeta **Manuales de usuario** y luego la carpeta **REF_G** .
- Haga doble clic en el icono **INDEX.HTM** para abrir el Manual de Referencia.

Todos los derechos reservados. Ninguna parte del presente manual puede reproducirse, almacenarse en sistemas de recuperación o transmitirse de cualquier forma o por cualquier medio, ya sea electrónico, mecánico, mediante fotocopias, grabaciones o cualquier otro sin el consentimiento previo por escrito de SEIKO EPSON CORPORATION. Este manual contiene información específica para la impresora EPSON adquirida. EPSON no se hace responsable si se utiliza la información para la utilización de otras impresoras. Ni SEIKO EPSON CORPORATION ni sus filiales se responsabilizarán frente al comprador por la compra de este producto o frente a terceros por los daños, pérdidas, costes o gastos incurridos por el comprador o por terceros como resultado de: accidente, uso incorrecto o abuso de este producto o modificaciones no autorizadas, reparaciones o alteraciones en el producto (excluyendo los Estados Unidos) o del incumplimiento de las instrucciones de uso y mantenimiento facilitadas por SEIKO EPSON CORPORATION.

SEIKO EPSON CORPORATION no se responsabiliza de los daños o problemas derivados del uso de accesorios que no sean productos originales u homologados EPSON. SEIKO EPSON CORPORATION no se responsabiliza de cualquier daño provocado por interferencias electromagnéticas producidas al utilizar cables de interface que no sean productos originales u homologados EPSON. EPSON es una marca comercial registrada y EPSON Stylus es una marca comercial de SEIKO EPSON CORPORATION.

Microsoft y Windows son marcas registradas de Microsoft Corporation. Apple y Macintosh son marcas registradas de Apple Computer, Inc.

Aviso general: Otros nombres de productos utilizados aquí son para propósitos de identificación únicamente y pueden ser marcas registradas de los respectivos dueños. EPSON renuncia a cualquier derecho sobre ellos.