

# Installatie

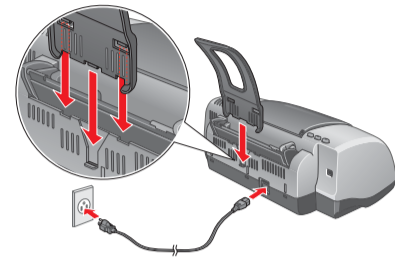
## 1 Uitpakken

1. Pak de printer uit.



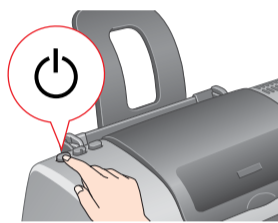
De inhoud kan van land tot land verschillen. In bepaalde landen zit het netsnoer aan de printer vast.

2. Monteer de papiersteun en steek de stekker van de printer in het stopcontact.

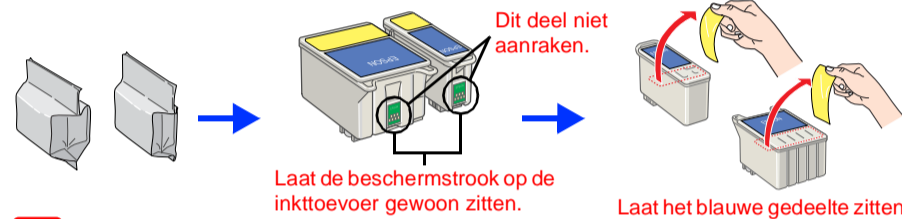


## 2 De cartridges installeren

1. Druk op de aan-uitknop om de printer aan te zetten.



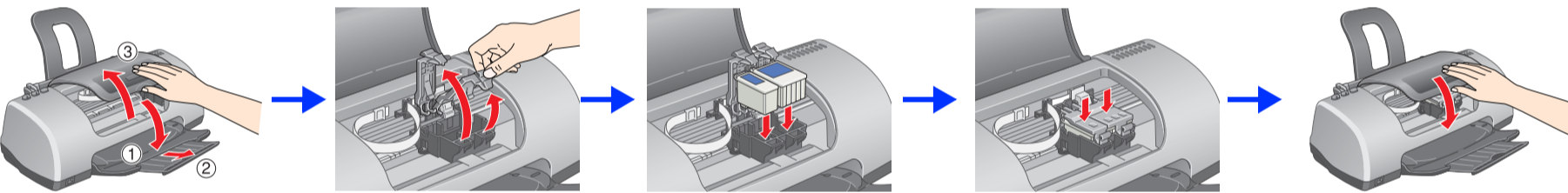
2. Haal de cartridges uit de verpakking en verwijder de gele strook.



Dit deel niet aanraken. Laat de beschermstrook op de inkttoevoer gewoon zitten. Laat het blauwe gedeelte zitten.

**Let op:** Schud de cartridges niet. Dit kan lekken veroorzaken.

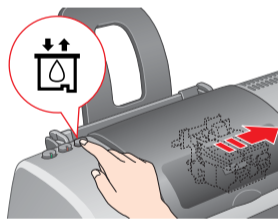
3. Installeer de cartridges zoals hier getoond.



**Let op:**  
 Verplaats de printkop niet met de hand. Hierdoor kan de printer worden beschadigd.  
 Plaats geen papier in de printer voordat het laden van de inkt voltooid is.

**Opmerking:** Installeer beide cartridges. De printer werkt alleen als beide cartridges goed zijn geïnstalleerd.

4. Druk op de knop voor vervanging van de cartridge.



Het laden van de inkt begint. Dit duurt ongeveer **anderhalve minuut**. Tijdens het laden produceert de printer verschillende mechanische geluiden. Dit is normaal. Wanneer het groene lampje niet meer knippert, is het laden van de inkt voltooid.

**Let op:** Zet de printer niet uit tijdens het laden van de inkt.

**Opmerking:** De cartridges die bij de printer zijn geleverd, worden deels verbruikt bij de installatie van de printer. Om te zorgen voor afdrucken van hoge kwaliteit, wordt de printkop van de printer namelijk volledig geladen met inkt. Dit eenmalige proces verbruikt een bepaalde hoeveelheid inkt. De cartridges die u daarna installeert, hebben wel de normale opgegeven levensduur.

## Veiligheidsvoorschriften

Lees alle instructies hierna goed door voordat u de printer installeert en in gebruik neemt.

### Een plaats kiezen voor de printer

- Vermijd plaatsen met sterke temperatuurschommelingen of vochtige plaatsen. Houd de printer ook uit de buurt van direct zonlicht, sterk licht of warmtebronnen.
- Vermijd plaatsen die onderhevig zijn aan schokken en trillingen, of waar het stoffig is.
- Laat rondom de printer voldoende ruimte vrij voor een goede ventilatie.
- Zet de printer in de buurt van een wandstopcontact waar u de stekker gemakkelijk uit het stopcontact kunt halen.
- Plaats de printer op een vlakke, stabiele ondergrond die groter is dan de printer. Laat als u de printer bij een muur plaatst meer dan 10 cm vrij tussen de achterkant van de printer en de muur. De printer werkt niet goed als hij scheef staat.
- Zorg er bij opslag of transport van de printer voor dat deze niet gekanteld, verticaal of ondersteboven wordt gehouden. Als dit gebeurt, kan er inkt uit de cartridge lekken.

### Een stopcontact kiezen

- Gebruik alleen de netspanning die staat vermeld op het etiket op de printer.
- Zorg ervoor dat het stroomsnoer voldoet aan de relevante plaatselijke veiligheidsnormen.
- Gebruik geen beschadigd of gerofeld netsnoer.
- Als u een verlengsnoer gebruikt voor de printer, mag de totale stroombelasting in ampère van alle aangesloten apparaten niet hoger zijn dan de maximale belasting voor het verlengsnoer. Zorg er bovendien voor dat het totaal van de ampèrewaarden van alle apparaten die zijn aangesloten op het wandstopcontact niet hoger is dan de maximumwaarde die is toegestaan voor het stopcontact.
- Als u de printer in Duitsland gebruikt, moet u rekening houden met het volgende: de installatie van het gebouw moet beschikken over een stroomonderbreker van 10/16 A om de printer te beschermen tegen kortsluiting en stroompieken.

### De cartridges vervangen

- Maak de verpakking van de cartridges niet open tot vlak vóór de installatie.
- Houd cartridges buiten het bereik van kinderen. Zorg ervoor dat kinderen niet uit de cartridges drinken of op een andere wijze in aanraking komen met de cartridges.
- Wees voorzichtig met gebruikte cartridges. Er kan inkt rond de inkttoevoer kleven. Als u inkt op uw huid krijgt, wast u de plek grondig met water en zeep. Als u inkt in uw ogen krijgt, moet u uw ogen onmiddellijk uitspoelen met water. Raadpleeg onmiddellijk een arts als u ondanks grondig spoelen problemen krijgt met uw ogen of nog steeds ongemak ondervindt.
- Schud de cartridges niet. Dit kan lekken veroorzaken.
- Verwijder de gele beschermstrook voordat u de cartridge installeert; de cartridge wordt anders onbruikbaar.
- Laat het blauwe gedeelte van de beschermstrook op de bovenzijde van de cartridge zitten.
- De beschermstrook aan de onderzijde van de cartridges mag niet worden verwijderd.
- Raak de groene chip op de zijkant van de cartridge niet aan.
- De chip op deze cartridge bevat gedetailleerde informatie over de cartridge, zoals de hoeveelheid resterende inkt. Dit betekent dat u de cartridges kunt verwijderen en opnieuw installeren wanneer u wilt. Telkens wanneer de cartridge in de printer wordt geplaatst, wordt wel steeds een beetje inkt verbruikt, doordat de printer automatisch een controle uitvoert.

### De printer gebruiken

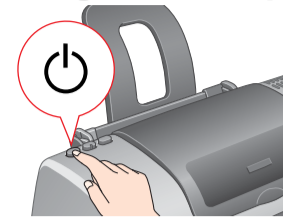
- Steek uw hand niet in de printer en raak de cartridges niet aan tijdens het afdrucken.
- De openingen in de printer mogen niet worden geblokkeerd of afgedekt.
- Probeer de printer niet zelf te repareren.
- Haal in de volgende gevallen de stekker uit het stopcontact en doe een beroep op een onderhoudstechnicus:  
 Als het netsnoer of de stekker beschadigd is, als er vloeistof in de printer is gekomen, als de printer is gevallen of als de behuizing beschadigd is, als de printer niet normaal werkt of als er een duidelijke wijziging in de prestaties optreedt.
- Steek geen voorwerpen door de openingen in de printer.
- Zorg ervoor dat u geen vloeistoffen op de printer morst.
- Laat de cartridges zitten. Als u de cartridges verwijdert, kan de printkop indrogen, waardoor afdrucken niet meer mogelijk is.

**! Voorzorgsmaatregelen** worden aangegeven met "Let op"; u moet ze naleven om schade aan het apparaat te voorkomen.

**Opmerkingen** bevatten belangrijke informatie en nuttige tips voor het gebruik van uw printer.

## 3 De printersoftware installeren

1. Druk op de aan-uitknop om de printer uit te zetten. Het groene lampje gaat uit.



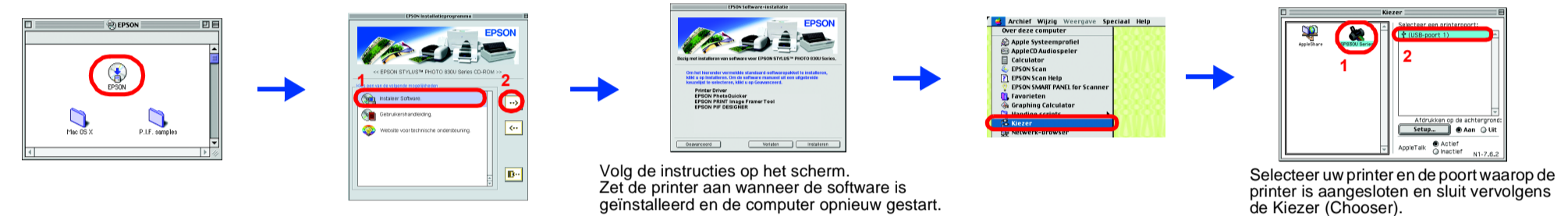
3. Installeer de printersoftware.

Klik of dubbelklik op de knoppen die met rood zijn omcirkeld om door te gaan, tenzij anders aangegeven.

**! Let op:** Voor Macintosh-gebruikers: schakel alle antivirusprogramma's uit voordat u de printersoftware installeert.

**Opmerking:** Meer informatie over het installeren van de fotoafdruksoftware vindt u in de Installatiehandleiding voor de fotoafdruksoftware onder Gebruikershandleiding op de cd-rom met printersoftware.

Voor Mac OS 8.6 tot 9.X



Volg de instructies op het scherm. Zet de printer aan wanneer de software is geïnstalleerd en de computer opnieuw gestart.

Voor Mac OS X

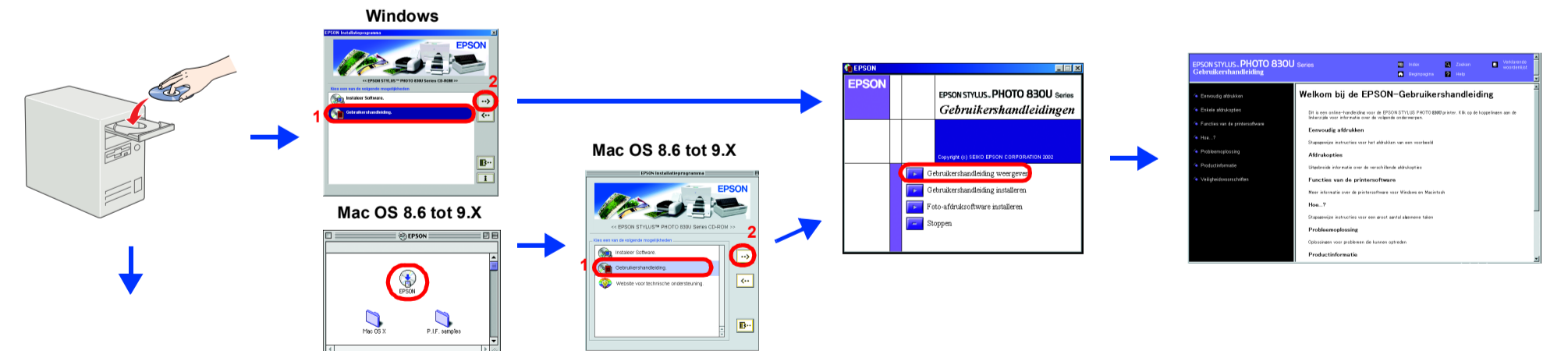
1. Open de map **Mac OS X** en dubbelklik op het pictogram **SP830USeries\_xxxx.pkg**. Als het autorisatievenster wordt weergegeven, klikt u op het pictogram (alleen voor Mac OS X 10.1.x), voert u het wachtwoord of de wachtzin in en klikt u op **OK**.
2. Installeer de software aan de hand van de instructies op het scherm.
3. Druk op de knop om de printer aan te zetten, nadat de software is geïnstalleerd en de computer opnieuw gestart.
4. Open de **programmamap** op de vaste schijf, open de map met **hulpprogramma's** en dubbelklik op het pictogram **Afdrukbeheer (Print Center)**. Klik op **Voeg printer toe (Add Printer)** in het dialoogvenster Printers (Printer List).

**Opmerking:** Let er bij het afdrucken op dat de instelling bij **Stel in voor** in het dialoogvenster voor de pagina-instelling en de instelling bij **Printer** in het afdruckenvenster overeenkomen. Anders worden de gegevens misschien niet goed afgedrukt. Zie de gebruikershandleiding voor meer informatie.

**Raadpleeg na het installeren het onderwerp Eenvoudig afdrucken in de online-gebruikershandleiding wanneer u voor de eerste keer iets wilt afdrucken vanaf de computer.**

## 4 De gebruikershandleiding openen

De **gebruikershandleiding** bevat gedetailleerde informatie over het afdrucken vanaf de computer, het onderhoud van de printer, het oplossen van problemen en de veiligheid.



Voor Mac OS X

1. Beweeg met behulp van de schuifbalk naar beneden tot u de map **Nederlands** ziet. Open deze map.
2. Open de map **Gebruikershandleidingen**, gevolgd door de map **REF\_G**.
3. Dubbelklik op het pictogram **INDEX.HTM** om de online-gebruikershandleiding te openen.

Alle rechten voorbehouden. Niets uit deze uitgave mag worden vervoelvoudigd, opgeslagen in een geautomatiseerd gegevensbestand of openbaar worden gemaakt. In enige vorm of op enige wijze, hetzij elektronisch, mechanisch, door fotokopieën, opnamen of op enige andere manier, zonder voorafgaande schriftelijke toestemming van SEIKO EPSON CORPORATION. De hierin beschreven informatie is alleen bedoeld voor gebruik bij deze EPSON-printer. EPSON is niet verantwoordelijk voor het gebruik van deze informatie bij andere printers. SEIKO EPSON CORPORATION noch haar filialen kunnen verantwoordelijk worden gesteld door de koper van dit product of derden voor schade, verlies, kosten of uitgaven die de koper of derden oplopen ten gevolge van: a) dan niet foutief gebruik of misbruik van dit product of onbevoegde wijzigingen en herstellingen of (met uitzondering van de V.S.) het zich niet strikt houden aan de gebruiks- en onderhoudsvorschriften van SEIKO EPSON CORPORATION.  
 SEIKO EPSON CORPORATION kan niet verantwoordelijk worden gesteld voor schade of problemen voortvloeiend uit het gebruik van andere dan originele onderdelen of verbruiksgoederen kenbaar als Original EPSON Products of EPSON Approved Products by SEIKO EPSON. SEIKO EPSON CORPORATION kan niet verantwoordelijk worden gesteld voor schade voortvloeiende uit elektromagnetische storingen die plaatsvinden door het gebruik van andere interfacekabels dan kenbaar als EPSON Approved Products by SEIKO EPSON CORPORATION. EPSON is een gedeponeerd handelsmerk en EPSON Stylus een handelsmerk van SEIKO EPSON CORPORATION.  
 Microsoft en Windows zijn gedeponeerde handelsmerken van Microsoft Corporation.  
 Apple en Macintosh zijn gedeponeerde handelsmerken van Apple Computer, Inc.  
**Algemene kennisgeving:** andere productnamen vermeld in deze uitgave dienen uitsluitend als identificatie en kunnen handelsmerken zijn van hun respectievelijke eigenaars. EPSON maakt geen enkele aanspraak op enige rechten op deze handelsmerken.